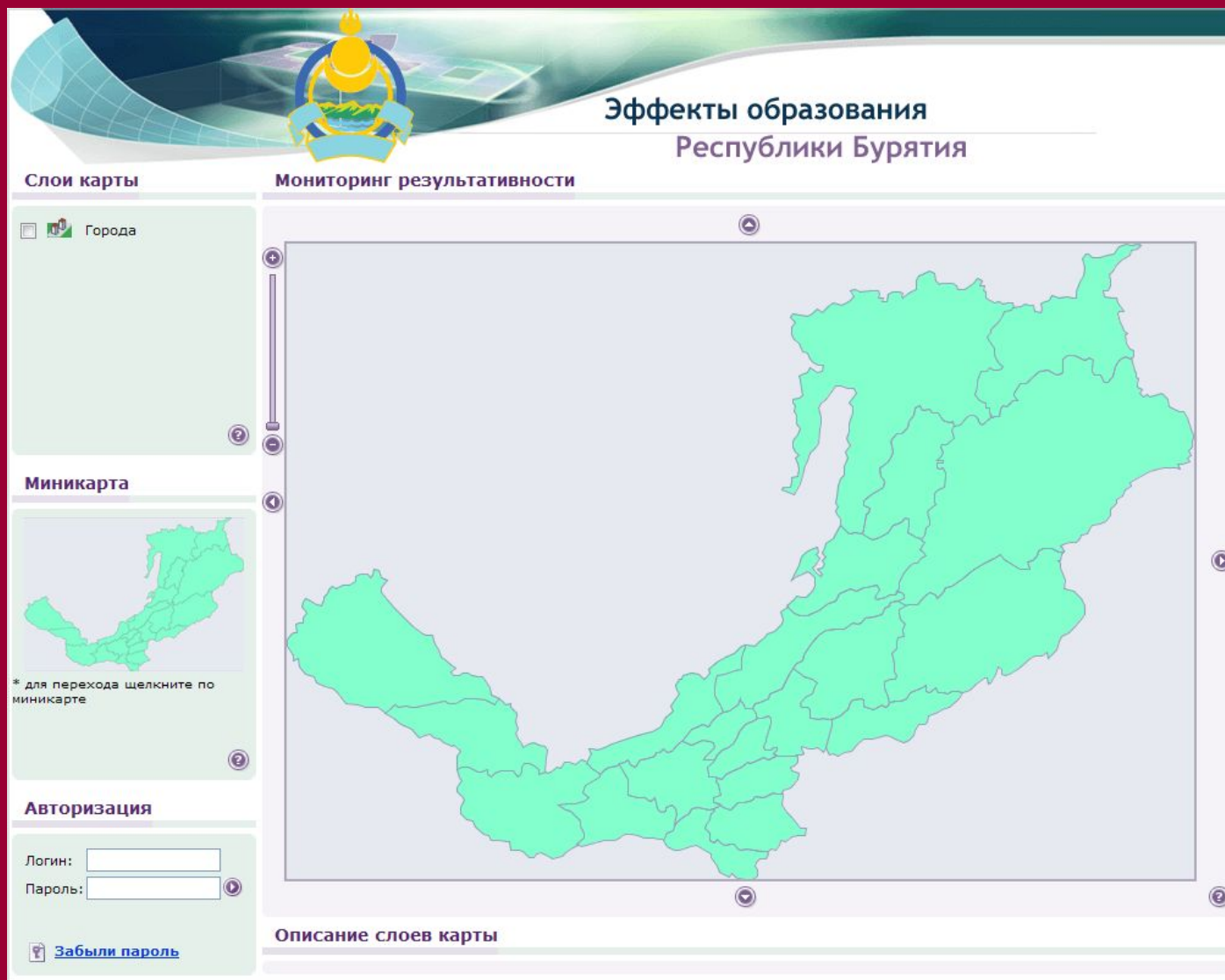


КОЭРСО – комплексная оценка эффективности региональной системы образования Республики Бурятия



**Эффекты образования
Республики Бурятия**

Слои карты

Города

Мониторинг результативности

Миникарта

* для перехода шелкните по миникарте

Авторизация

Логин:

Пароль:

[Забыли пароль](#)

Описание слоев карты

Ведомства:

- Министерство образования
- Минэкономики РБ
- Минсоцзащиты РБ
- Минздрав РБ
- Минсельхоз РБ
- Минкультуры РБ
- МВД
- Управление записи актов гражданского состояния РБ
- Представители Администрации Президента РБ
- Республиканское агентство занятости населения, профсоюзы



ПРАВИТЕЛЬСТВО РЕСПУБЛИКИ БУРЯТИЯ

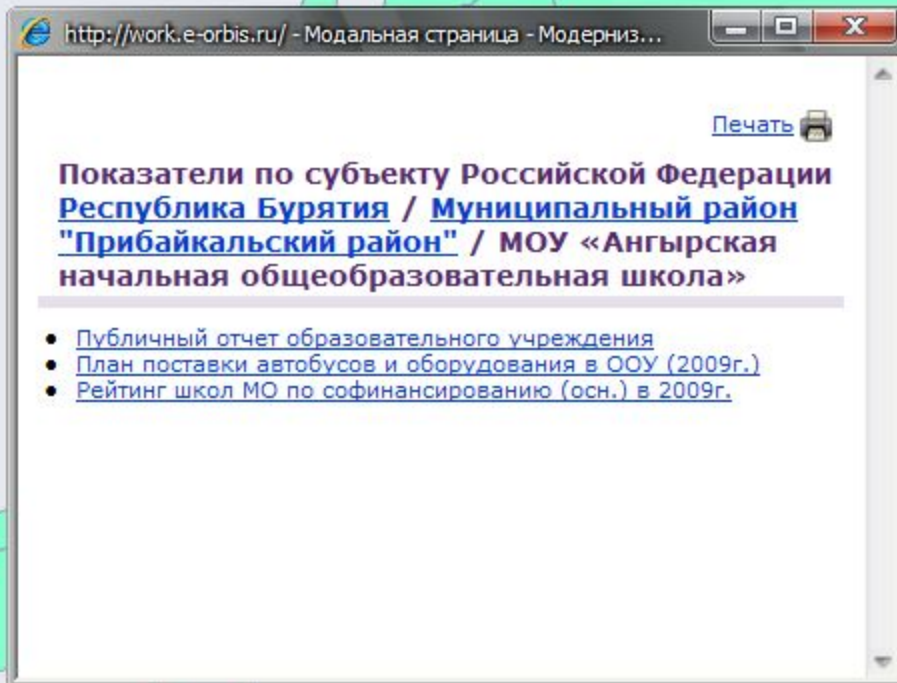
ПОСТАНОВЛЕНИЕ

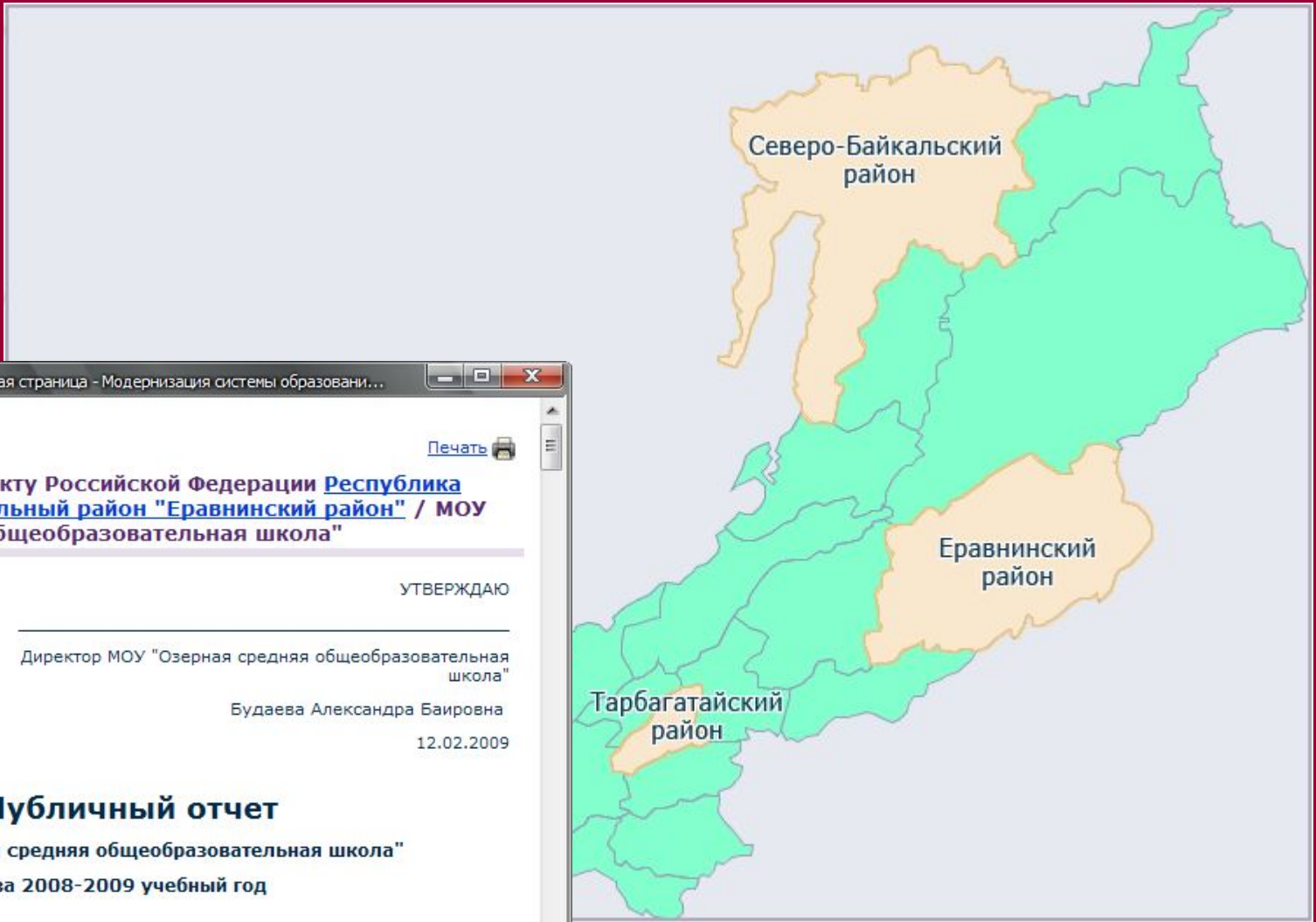
от 3 февраля 2009 г. № 34

О создании в Республике Бурятия экспертно-информационной системы
«Комплексная оценка эффективности республиканской
системы образования»

Тип уровня:

- Регион
- Муниципалитет
- Школа





http://work.e-orbis.ru/ - Модальная страница - Модернизация системы образовани...

Печать

Показатели по субъекту Российской Федерации [Республика Бурятия](#) / [Муниципальный район "Еравнинский район"](#) / МОУ "Озерная средняя общеобразовательная школа"

УТВЕРЖДАЮ

Директор МОУ "Озерная средняя общеобразовательная школа"

Будаева Александра Баировна


12.02.2009

Публичный отчет

МОУ "Озерная средняя общеобразовательная школа"
за 2008-2009 учебный год

Общая характеристика учреждения и условий его функционирования

Краткое наименование:	ОСОШ
Учредитель:	администрация МО "Еравнинский район"
Нормативный правовой акт о создании:	Учредитель договора
Юридический адрес:	РБ, Еравнинский район п. Озерный ул. Центральная, 1



**Оперативность информации для
управленческих решений**

**Разноуровневое планирование поставок
(школа, район и регион)**

**Эффективное распределение ресурсного
обеспечения**

Выполнение обязательств КПМО

План поставок оборудования

Показатели по субъекту Российской Федерации [Республика Бурятия](#) /
Муниципальный район "Северобайкальский район"

Печать

План поставки автобусов и оборудования в школы Муниципальный район
"Северобайкальский район" (2009г.)

Наименование	Цена	Потребность	План ООУ		План МО		План РБ		План РФ		Итого план	
	тыс. руб.		ед.	ед.	тыс. руб.	ед.	тыс. руб.	ед.	тыс. руб.	ед.	тыс. руб.	ед.
Автобусы												
Автобус марки ПАЗ	1000.0	0	0	0.0							0	0.0
Автобус марки ПАЗ (полноприводный)	1200.0	1	0	0.0							0	0.0
Автобус марки ГАЗ	500.0	0	0	0.0							0	0.0
Автобус марки ГАЗ (полноприводный)	532.0	0	0	0.0							0	0.0
Учебное оборудование												
Компьютер	20.0	46	1	20.0							1	20.0
Немелованная доска для компьютерного класса	10.0	10	4	40.0		0.0					4	40.0

Отчет МО по исполнению обязательств софинансирования за 2008 г.

Показатели по субъекту Российской Федерации [Республика Бурятия](#) /
Муниципальный район "Северобайкальский район"

Печать

ОПМ-осн.(от 08) Отчет Муниципальный район "Северобайкальский район" по соглашениям о софинансировании в рамках КПО за 2008г.

N	Наименование	Значение показателя
1	План	1000.0 тыс. руб.
2	Дата соглашения о сотрудничестве по созданию в МО условий обучения, отвечающих современным требованиям, в рамках реализации КПО в Республике Бурятия	
3	Гиперссылка на соглашение о сотрудничестве по созданию в МО условий обучения, отвечающих современным требованиям, в рамках реализации КПО в Республике Бурятия	
4	Школьные автобусы	
5	Поставка (План)	0 ед.
6	Поставка (факт)	0 ед.
7	Финансирование (План)	0.0 тыс.руб.
8	Финансирование (факт)	0.0 тыс.руб.
9	Учебное и учебно-наглядное оборудование, мебель	
10	Поставка (План)	6 ед.
11	Поставка (факт)	6 ед.

Рейтинги школ района по софинансированию оснащенности

Показатели по субъекту Российской Федерации [Республика Бурятия](#) /
Муниципальный район "Северобайкальский район"

Печать

Рейтинг школ "Муниципальный район "Северобайкальский район"" по софинансированию (осн.) в 2009 г.

N	Наименование	Количество учащихся	План поставок за счет внебюджетных средств ООУ			
			автобусы (т.р.)	оборудование (т.р.)	ремонт (т.р.)	сумма (т.р.)
1	МОУ "Ново-Уоянская средняя общеобразовательная школа № 36"	580	0.0	125.0	100.0	225.0
2	МОУ "Нижнеангарская средняя общеобразовательная школа №1"	592		100.0	50.0	150.0
3	МОУ "Верхнеангарская средняя общеобразовательная школа"	81		100.0		100.0
4	МОУ "Кичерская средняя общеобразовательная школа"	178		40.0	40.0	80.0
	МОУ "Ново-Уоянская					

Рейтинги МО по оснащенности

Показатели по субъекту Российской Федерации Республика Бурятия

Рейтинг МО Республика Бурятия по итогам мероприятий по созданию современн

N	Наименование	Степень выполнения обязательства КПО по п.4.1.	Количество учащихся в МО	План		
				сумма	в расчете на 1 учащегося	сумма
				тыс.руб.	тыс.руб.	тыс.руб.
1	Муниципальный район "Заиграевский район"	100.0	5983	1500.0	0.251	18637.0
2	Муниципальный район "Еравнинский район"	95.04	2731	3988.4	1.46	4759.7
3	Муниципальный район "Северобайкальский район"	93.98	1928	1000.0	0.519	1776.0
4	Муниципальный район "Селенгинский"	85.61	5687	10000.0	1.758	12217.7


Рейтинг районов по оснащенности (Предварительные данные)

http://work.e-orbis.ru/ - Модальная страница - Модернизация системы образования и обсуждение на - Windows Internet Explorer

Показатели по субъекту Российской Федерации Республика Бурятия

Рейтинг МО Республика Бурятия по итогам мероприятий по созданию современных условий обучения в школах за счет

N	Наименование	Степень выполнения обязательства КПО по п.4.1.1.	Количество учащихся в МО	Обязательства на 2008 год						
				План		Факт			В том	
				сумма	в расчете на 1 учащегося	сумма	выполнение	в расчете на 1 учащегося	авто	обору
0.4					0.4					
%	чел.	тыс.руб.	тыс.руб.	тыс.руб.	%	тыс.руб.	тыс.руб.	тыс.		
1	Муниципальный район "Заиграевский район"	100.0	5983	1500.0	0.251	18637.0	1242	3.115	1000.0	48
2	Муниципальный район "Еравнинский район"	95.04	2731	3988.4	1.46	4759.7	119	1.743	100.0	36
3	Муниципальный район "Северобайкальский район"	93.98	1928	1000.0	0.519	1776.0	178	0.921	0.0	5
4	Муниципальный район "Селенгинский район"	85.61	5687	10000.0	1.758	12217.7	122	2.148	1812.0	62
5	Муниципальный район "Тарбагатайский район"	75.73	1578	1000.0	0.634	4753.0	475	3.012	355.0	6
6	Муниципальный район "Кабанский район"	54.1	6840	6029.9	0.882	6028.8	100	0.881	1000.0	7
7	Городской округ "город Северобайкальск"	22.56	3061	200.0	0.065	569.0	285	0.186	0.0	
8	Городской округ ..	35.69	39344	35000.0	0.89					

A map of the Republic of Buryatia, Russia, filled with a light blue color. The map shows the regional boundaries and internal administrative divisions. Three lines of text are overlaid on the map in a dark blue font. The text is centered horizontally and positioned vertically from top to bottom: 'Инструмент стратегического планирования', 'Основания для увеличения финансирования «Профи-Старт»', and 'Инструмент презентации Бурятии на федеральном уровне'.

**Инструмент стратегического
планирования**

**Основания для увеличения
финансирования
«Профи-Старт»**

**Инструмент презентации Бурятии на
федеральном уровне**


Главная

ПС-дайджест

Образование

Электронный офис

Компания "ПрофиСтарт" - независимый интернет-оператор мониторинга развития кадрового потенциала регионов России. Мы работаем на стыке рынка труда и образования. Содействуем продвижению малого и среднего бизнеса. Стимулируем предпринимательскую активность среди молодежи. **Наша миссия** - предоставить всем желающим оптимальные он-лайн сервисы и возможности для саморазвития и самопродвижения в современной экономике.



Социальная сеть «ПрофиСтарт» –
он-лайн мониторинг развития кадрового потенциала регионов России

БАНК МОЛОДЕЖНЫХ ПРОЕКТОВ

[подробнее >>](#)

БАНК ПОРТФОЛИО И РЕЗЮМЕ

[подробнее >>](#)

ДИНАМИКА РАЗВИТИЯ кадрового потенциала региона

[подробнее >>](#)

Обучение он-лайн

- виртуальные курсы
- лучшие педагоги
- полезные знания
- консультации и советы бывалых
- тесты и тренажеры
- база учреждений дистанционного образования

[смотреть >>](#)

Деловое общение

- бизнес-контакты
- профессиональные сообщества
- коммерческие рейтинги
- ярмарки рабочих мест
- программы повышения квалификации
- стажировки в России и за рубежом
- профессиональные конкурсы и премии

[смотреть >>](#)

Виртуальная выставка

- предприятия малого и среднего бизнеса
- инновации и внедрение
- поиск инвестиций
- государственная поддержка

[смотреть >>](#)

Апрель 2009

Пн	Вт	Ср	Чт	Пт	Сб	Вс
		1	2	3	4	5
6	7	8	9	10	11	12
13	14	15	16	17	18	19
20	21	22	23	24	25	26
27	28	29	30			

Ваш электронный офис

ПЕРСОНАЛЬНЫЙ
КОРПОРАТИВНЫЙ

Топ-100 менеджеров:

1	Иванов Андрей	246
2	Митковская Ксения	215
3	Залесная Евгения	210

Документы

- визитка
- портфолио
- резюме

Почта

- написать письмо
- входящие
- исходящие

Контакты

- деловые
- дружеские
- другие

Сообщества

- профи
- другие

Личный капитал

- активность
- контактность
- эффективность
- мобильность

Проекты

- новые
- текущие
- завершенные
- только мои

Европрития

- все
- только мои
- календарь

Планы

- самоуправление
- тайм-менеджмент



Иванов Иван Петрович

Статус: на сайте

Место жительства: Бурятия, г. Закаменск

Место работы: ООО «Геолог»

Должность: инженер

Контактный телефон: (30137) 40-1-34

Рейтинг: О - 3 (916); П - 94; П+ 32

Общий рейтинг: 3
Капитал: 916

Коротко о себе: Маврло овдо авлдопыж двавполд оыв ыжыаопл ыккед лыо аож пыоыдла о ыавлоп длыоавдл поыва ывапваолр аол лыралпор олвыар пдлоывар полвар повдпыоыдла о ыавлоп длыоавдл поыва ывапваолр аол лыралпор олвыар пдлоывар олыврп олывдрлоп

Отправить сообщение

редактировать >>

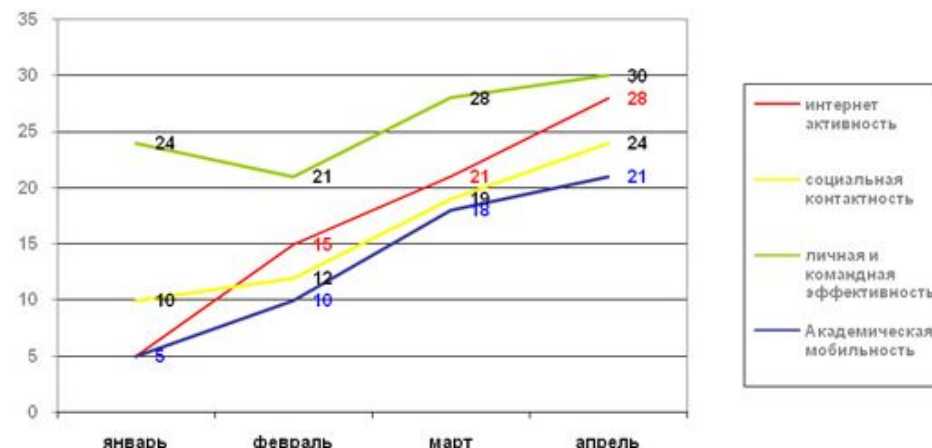
Капитал успешности

Личный счет

Динамика развития

Заработать

Показать всем



16 ▼ март ▼ 2009 ▼

ПН	2	9	16	23	30
ВТ	3	10	17	24	31
СР	4	11	18	25	
ЧТ	5	12	19	26	
ПТ	6	13	20	27	
СБ	7	14	21	28	
ВС	1	8	15	22	29

Опрос:

Устраивает ли вас качество современного школьного образования?

- Да, устраивает
 Не совсем устраивает
 Нет, не устраивает

результаты >>

Главная

ПС-Дипломат

Образование

Кабинет

Настройки

Портфолио

Резюме

> Общие сведения

Портфолио/Резюме

Общие сведения

		Значение	
Фамилия, имя отчество	Иванов Иван	Фамилия, имя отчество	Иванов Иван Иванович
Возраст	19	Возраст	19
Место жительства	Улан	Место жительства	Улан Уде
Сфера деятельности, статус	Студент	Сфера деятельности, статус	Студент
Жизненное кредо	Всегда	Жизненное кредо	Всегда и везде
[>]			
		<input type="button" value="сохранить"/>	

> Образование

> Дополнительное образование

> Профессиональные интересы и опыт

> Трудовая деятельность

> Трудовая деятельность (общие данные)

> Подтвержденные компетентности

> Мои проекты и мероприятия

> Динамика развития