

# МАСТЕР-КЛАСС

## «Человековедение как инструмент бизнеса и не только....»

*Визуальная диагностика особенностей личности.*

*Построение поведенческого прогноза.*

*Невербальное определение лжи.*

*Полиграф (детектор лжи) на службе собственника.*

*Графология как диагностическая методика.*

**Дата проведения:** \_\_\_\_\_

**2012г.**



**Место проведения:**

### **Павлов Артем Евгеньевич**

Руководитель агентства экономической и кадровой безопасности «D.I.»

г. Екатеринбург [www.diplus.ru](http://www.diplus.ru)

Преподаватель школы полиграфологов «Уральского Бюро Полиграф».

Специалист по оценке достоверности сообщаемой информации.

Профайлер. Частный детектив.

Более 10 лет практики различных расследований и разбирательств.

Консультант в области оценки персонала.



## Целевая аудитория:

**Топ-менеджеры**

**Руководители предприятий**

**Руководители  
подразделений**

**Предприниматели**

**Государственные  
и муниципальные служащие**

**Руководители и сотрудники  
служб персонала**

**Руководители и сотрудники  
служб безопасности**

## Диагностика личности

Каждый человек обладает индивидуальным рисунком личности.

У большинства, одна или несколько черт характера выражены ярче, чем остальные. Такая личность называется акцентуированной.



Превалирующий личностный радикал зачастую является определяющим фактором, влияющим на те решения, которые принимает человек.

# Поведенческий прогноз

*Чем ярче выражена диспропорция личностных элементов, тем сложнее спрогнозировать поведение человека и тем проблематичнее становятся контакты с ним.*

**Знайте! Все акцентуированные личности при принятии решений следуют типовым «поведенческим шаблонам».**



Бесконтактная диагностика личности позволяет без каких-либо тестов и исследований определить поведенческие шаблоны, а значит выявить действительные сильные и слабые стороны окружающих Вас людей.

## ПРИМЕР:

Такой молодой человек **может активно решать бизнес задачи**, но только если это будет связано с большим количеством поверхностных контактов с возможностью самодемонстрации.

Отчитываясь перед руководством, он **умножит свои заслуги в 10 раз**, а дружить будет только с тем, кто ему нужен для решения личных ситуационных задач.



Эта девушка будет идеальным работником на должности требующей порядка и скрупулезной каждодневной системной работы, но не требуйте от нее принятия ответственных решений. Попытка перевести такого сотрудника на руководящую должность может привести к повышению утомляемости и ненужному стрессу, а задача управления сотрудниками решена не будет.

# Опасные типы



Курбский Андрей Михайлович

Таких «**Опасных типов**» можно выделять из общей массы персонала еще на стадии первичного собеседования.

По статистике, в 80 % случаев раскрытых противоправных деяний в отношении работодателя (хищения, махинации, слив информации и т.д.), участвуют сотрудники компании, имеющие вполне типичный склад личности.



Иуда Искариот

# Опасные типы

**Большой стаж работы на предприятии и безупречная репутация не связаны со способностью сотрудника совершить преступление в отношении работодателя.**



Азеф Евно Фишелевич



Брут Марк Юний

## Опасные типы

Однако, принадлежность к «группе риска» это еще не приговор.

При работе с такими людьми нужно знать и соблюдать некоторые правила.

Иначе Вы рискуете сделать из вполне лояльного сотрудника, предателя.





## **Бесконтактная детекция лжи**

**Тело человека это мультисигнальная система со своим языком, который можно научиться читать.**

**В ходе общения мы получаем 93 % всей информации из невербальных сигналов!!!**

**и только 7% из содержания слов.**

## **Бесконтактная детекция лжи**

Методики бесконтактной диагностики сообщаемой информации позволяют:

- **сделать объективный вывод о психоэмоциональном состоянии человека, причинах этого состояния.**
- **оценить достоверность сообщаемых сведений.**

# Профайлинг

26 сентября 1960 состоялись знаменитые теледебаты между кандидатами в президенты США Джоном Фицджеральдом Кеннеди и Ричардом Никсоном.

Никсон был хорошим оратором, большинство радиослушателей отдали победу ему. Однако телезрители присудили безоговорочную победу Кеннеди.

## **В чем же дело???**

Все решило невербальное поведение. Признаки усталости и стресса (облизывание губ, вялая мимика, неуверенная нелогичная жестикуляция) подвели Никсона.

**А Вы знаете, как вести себя на переговорах???**



# Жесты



Один единственный диагностический признак, пусть даже очень яркий, не может быть основанием для подозрения во лжи.

**Ложь всегда проявляется кластерно!!!**

Только знание правил дает осознанную компетентность.

# Мимика

Анализируя мимику мы должны понимать, что на **лице проявляются только эмоции.**



Видя на лице человека СТРАХ, наиболее сложная задача определить истинную причину эмоции.

**Страх заслуженного наказания или Страх ложного обвинения???**

# Голос

Одна из самых распространенных ошибок – люди не могут различить эмоциональную значимость и ложь.



Специфические голосовые характеристики информируют нас о свойствах личности и текущем эмоциональном состоянии, но не о лжи.

**Большинство специальной литературы дает информацию о тех или иных признаках лжи, но не дает методических ключей для использования этих знаний.**

## Проверка персонала

Знаете ли Вы, как можно проверить потенциальную благонадежность сотрудников при приеме на работу?

А как оценить лояльность тех, кто уже работает на предприятии?

## Полиграф (Детектор лжи)

На мастер-классе Вы узнаете всю правду о детекторе лжи и получите рекомендации от практикующего специалиста.

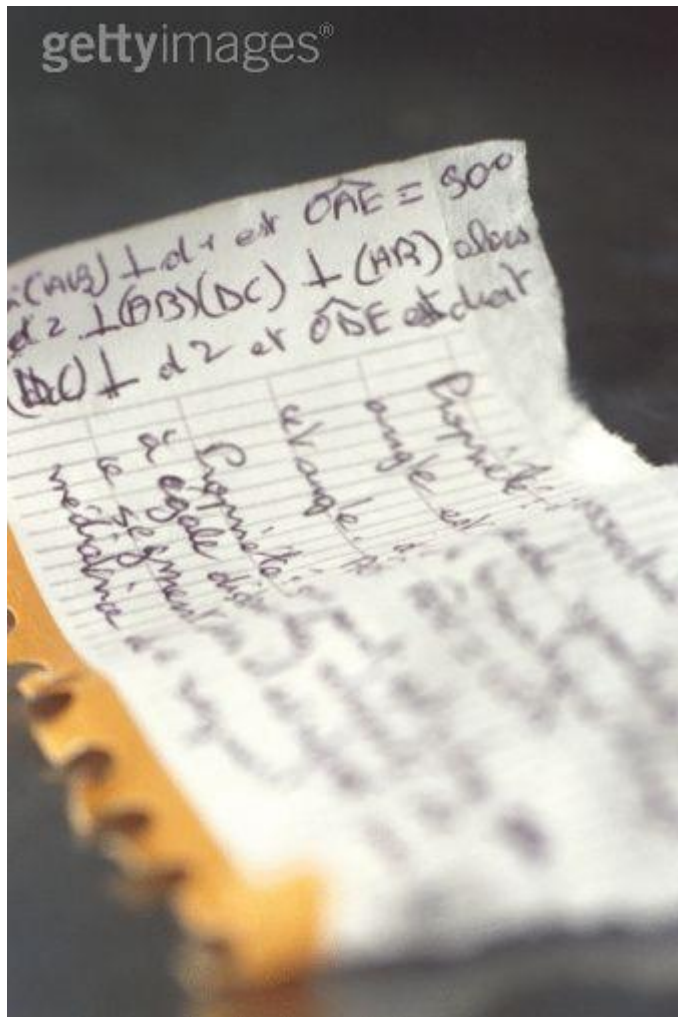
Как использовать полиграф, чтобы не вызвать недовольства сотрудников?

Какова достоверность результатов и от чего она зависит?





# Графология

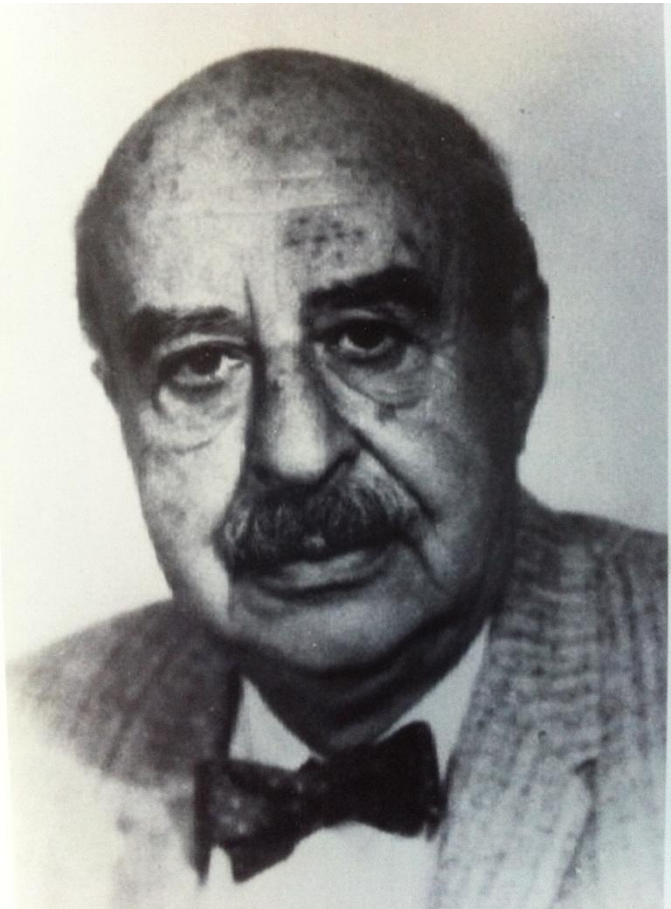


Почерк это отражение внутреннего содержания личности автора.

Графологические исследования позволяют узнать о Ваших сотрудниках практически все:

- особенности характера,
- работоспособность,
- творческие возможности,
- и то, о чем работник никогда Вам не скажет.

**ФИЗИОГНОМИКА** дает понимание о врожденном потенциале конкретной личности, ее особенностях и возможностях человека в различных областях жизни.





**Обо всем этом  
Вы узнаете  
на мастер-классе!**