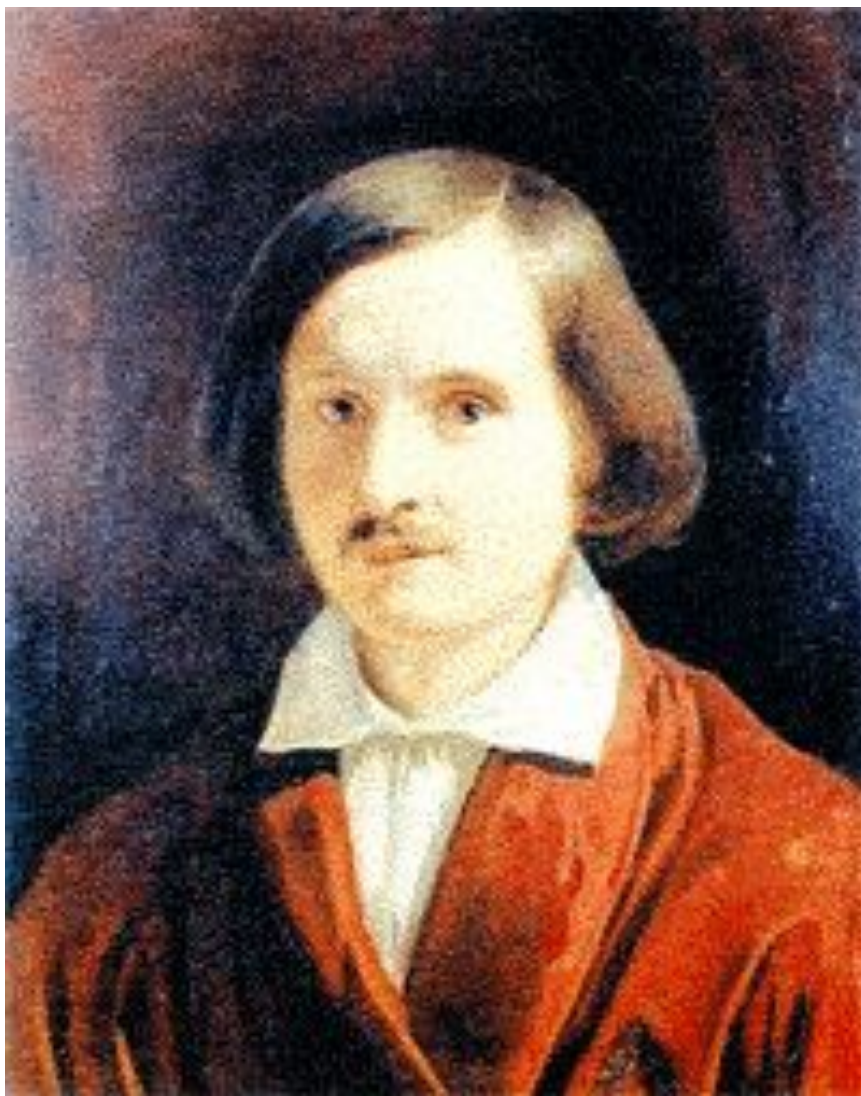


# Интеллектуальный ринг по творчеству Н.В.Гоголя



Н.В.Гоголь 1809 -1852

«Явился великий  
художник с  
глубоким и важным  
значением»

С.Т. Аксаков

# 1 ТУР. БЛИЦ-ОПРОС



# Вопросы зрителям

1. Вы брали взятки борзыми щенками.
2. “Добро бы было в самом деле что-нибудь путное, а то ведь елистратишка простой”.
3. “На зеркало неча пенять, коли рожа крива”.
4. “Оно, конечно, Александр Македонский-герой, но зачем же стулья ломать? От этого убыток казне”.

5. Кто такой городничий?
6. Что такое богоугодные заведения?
7. Кто такой частный пристав?
8. Что значит инкогнито?
9. Что такое ботфорты?
10. Что за блюдо “лабардан”?
11. Кто такой моветон?

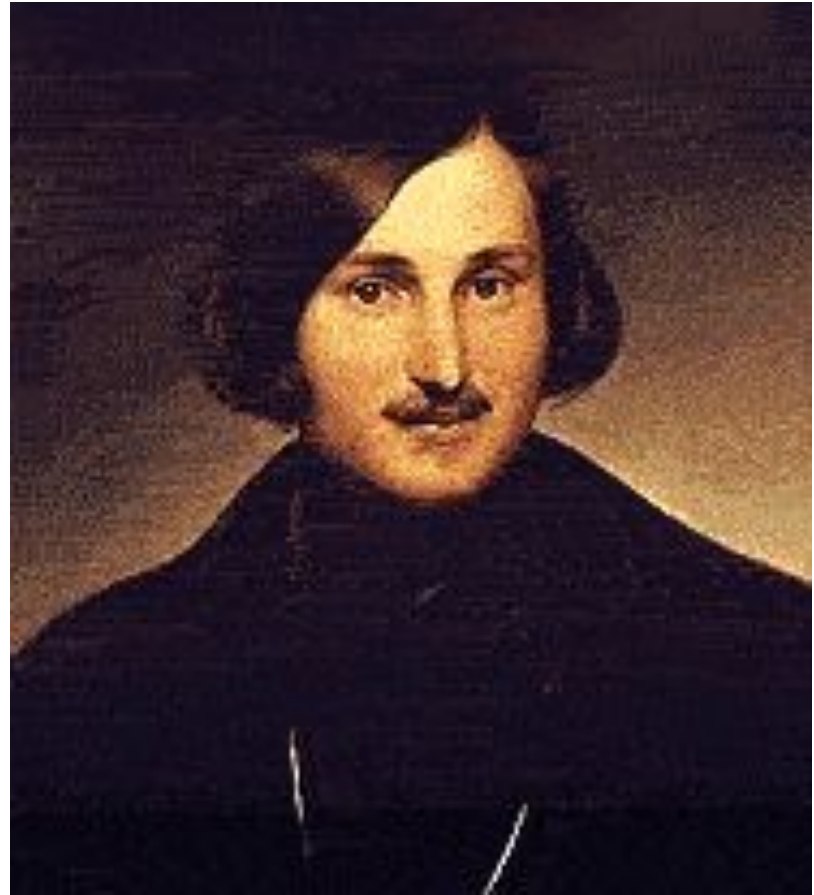
# Ответы к туру №1

- 1. В каком году родился Н. В. Гоголь? (в 1809г. )
- 2. Кем был подсказан Гоголю сюжет “Ревизора”? (А. С. Пушкиным)
- 3. Какой город считается городом юности писателя? (г. Нежин)
- 4. Какое место считается родиной Н. В. Гоголя? (местечко Сорочинцы, Миргородского уезда, Полтавской губернии)
- 5. В каком учебном заведении учился Гоголь в Нежине? (гимназия)
- 6. Где в Москве есть памятник Н. В. Гоголю? (на Никитском бульваре)
- 7. Как Полтава связана с именем Гоголя? (в Полтаве Гоголь учился в училище)
- 8. Кто скульптор памятника писателю на Никитском бульваре? (Андреев)
- 9. В каком году был создан “Ревизор”? (в 1836г. )
- 10. Какое отношение имеет Н. В. Гоголь к Полтавской битве? (Никакого. Она произошла за100 лет до его рождения)
- 11. В каком году “Ревизор” был поставлен на сцене? (19 апреля 1836г. )
- 12. В каком произведении упоминается родина писателя? (“Сорочинская ярмарка”)
- 13. Сколько лет было Гоголю, когда отец привез его в Нежинскую гимназию? (12 лет)
- 14. В каком году писатель скончался? (в 1852 г. )
- 15. В каком театре состоялась премьера “Ревизора”? (В Александринском. Ныне Академический театр драмы имени А. С. Пушкина г. Санкт- Петербург)

# 2 ТУР. «Словарь Н.В.Гоголя»

«Гоголь-поэт, поэт  
жизни  
действительной»

В.Г. Белинский



## • Вариант 1

**Цыбуля** – лук, репа, свёкла

**Курень** – соломенный шалаш, курятник, хата

**Сопилка** – дудка, род флейты, балалайка

**Люлька** – кресло-качалка, трубка, детская кровать

**Кухоль** – кошелёк , кухня, глинянная кружка

## • Вариант 2

**Кавун** – арбуз, дыня, кабачок

**Чумаки** – друзья , обозники, едущие за рыбой и солью, свинопасы

**Хустка** – шапка, ветошь, платок

**Жупан** – верхняя одежда, ботинки, головной убор

**Пищик** – лавочник, воробей, небольшая свирель



# Ответы к туру №2

## Вариант 1

- **Цыбуля** – лук
- **Курень** – соломенный шалаш
- **Сопилка** – род флейты
- **Люлька** – трубка
- **Кухоль** – глиняная кружка

## Вариант 2

- **Кавун** – арбуз
- **Чумаки** – обозники, едущие за рыбой и солью
- **Хустка** – платок
- **Жупан** – верхняя одежда
- **Пищик** – небольшая свирель

# 3 ТУР. Узнайте героев Гоголя по их портретам, назовите произведение

К.А. Федин: “Ни один другой писатель не закрепил после себя навечно такого числа ходячих героев, как Гоголь”











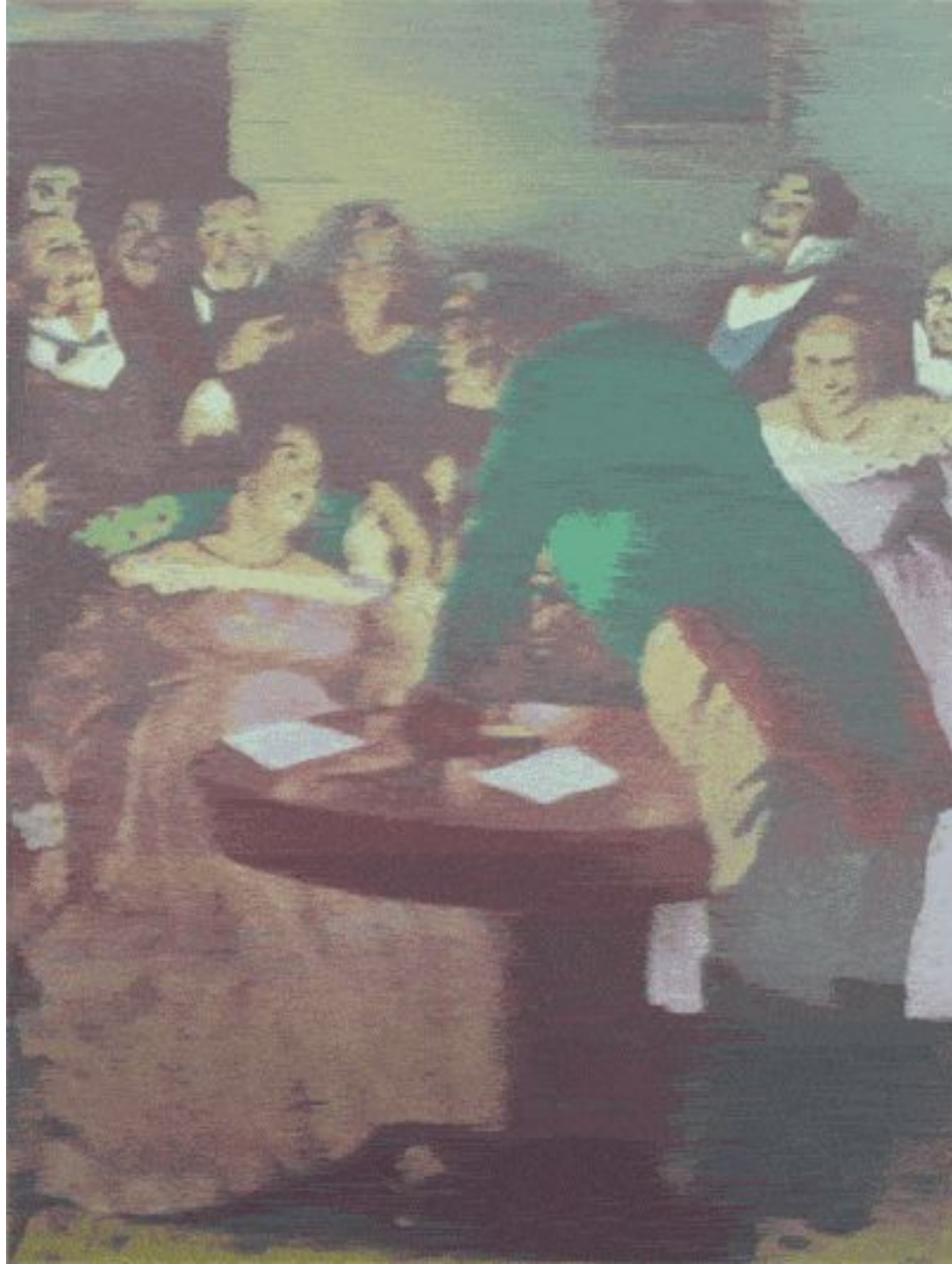


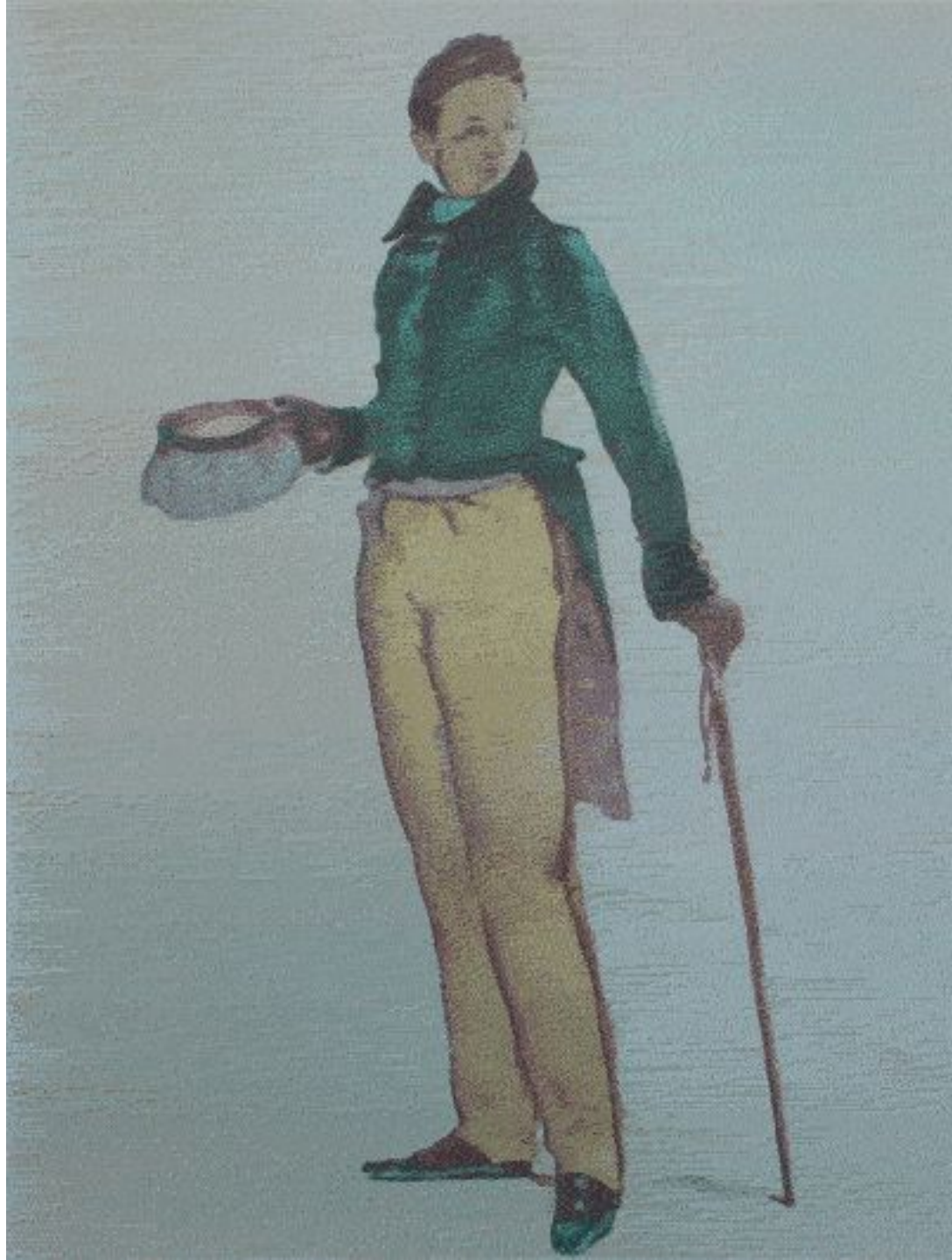


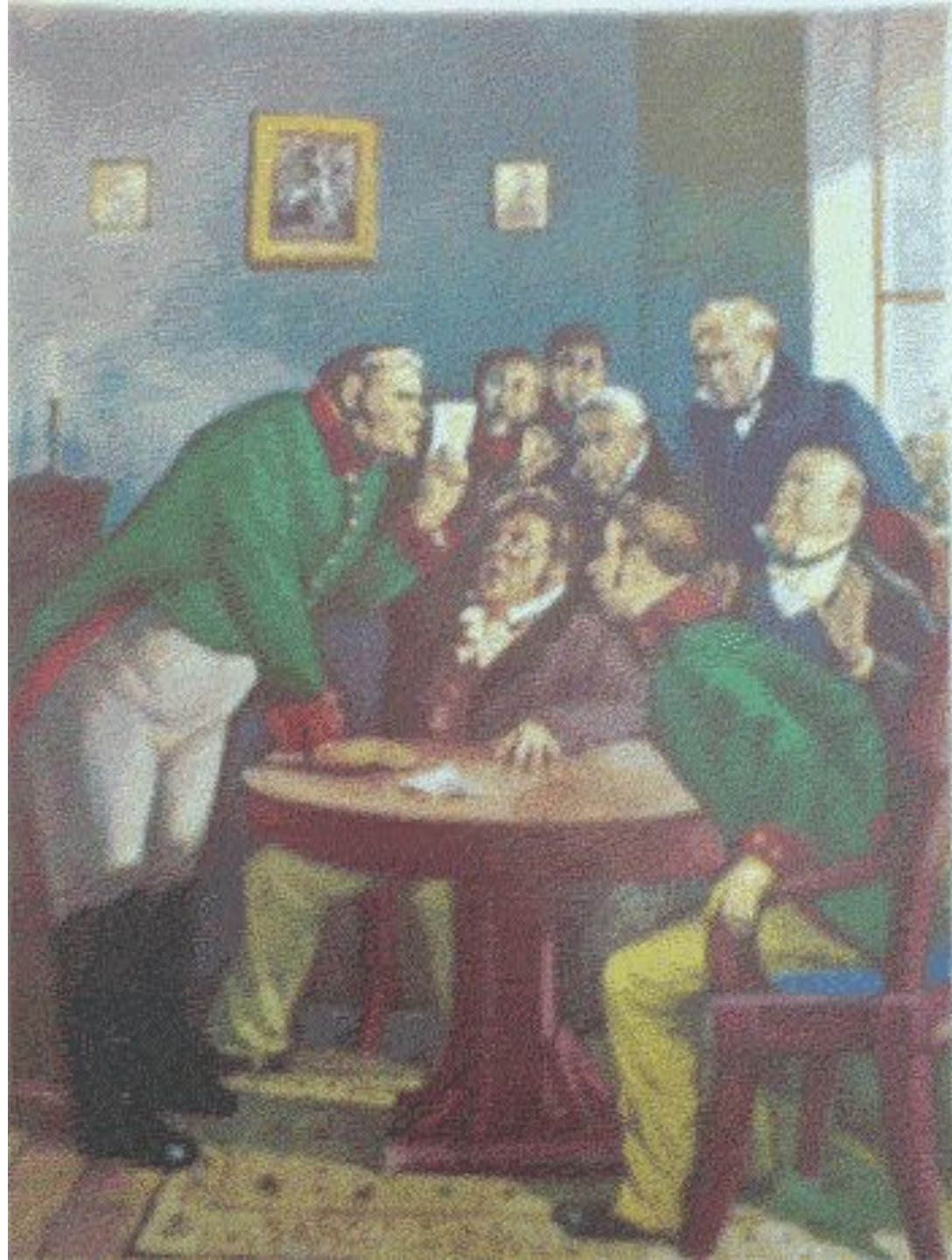




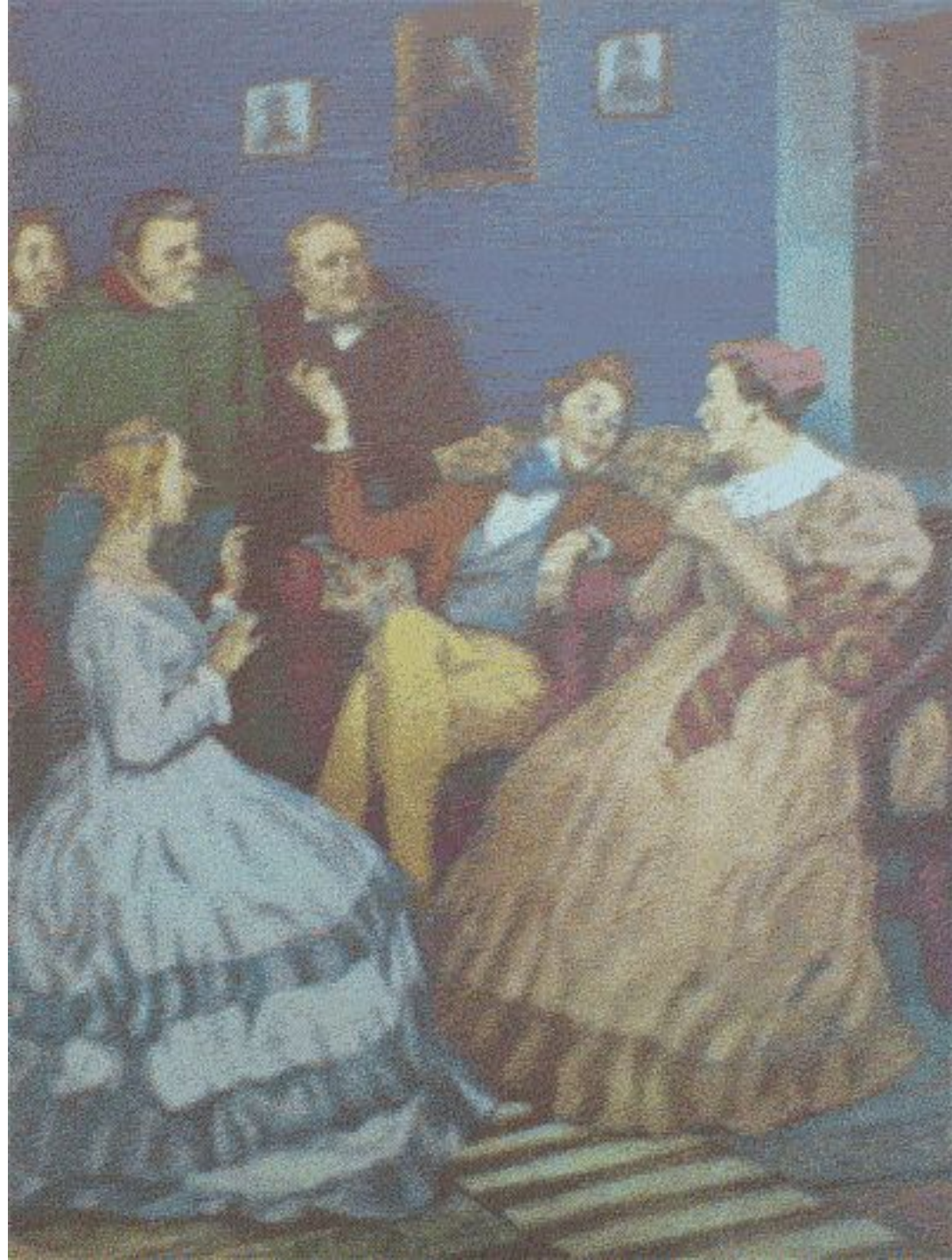












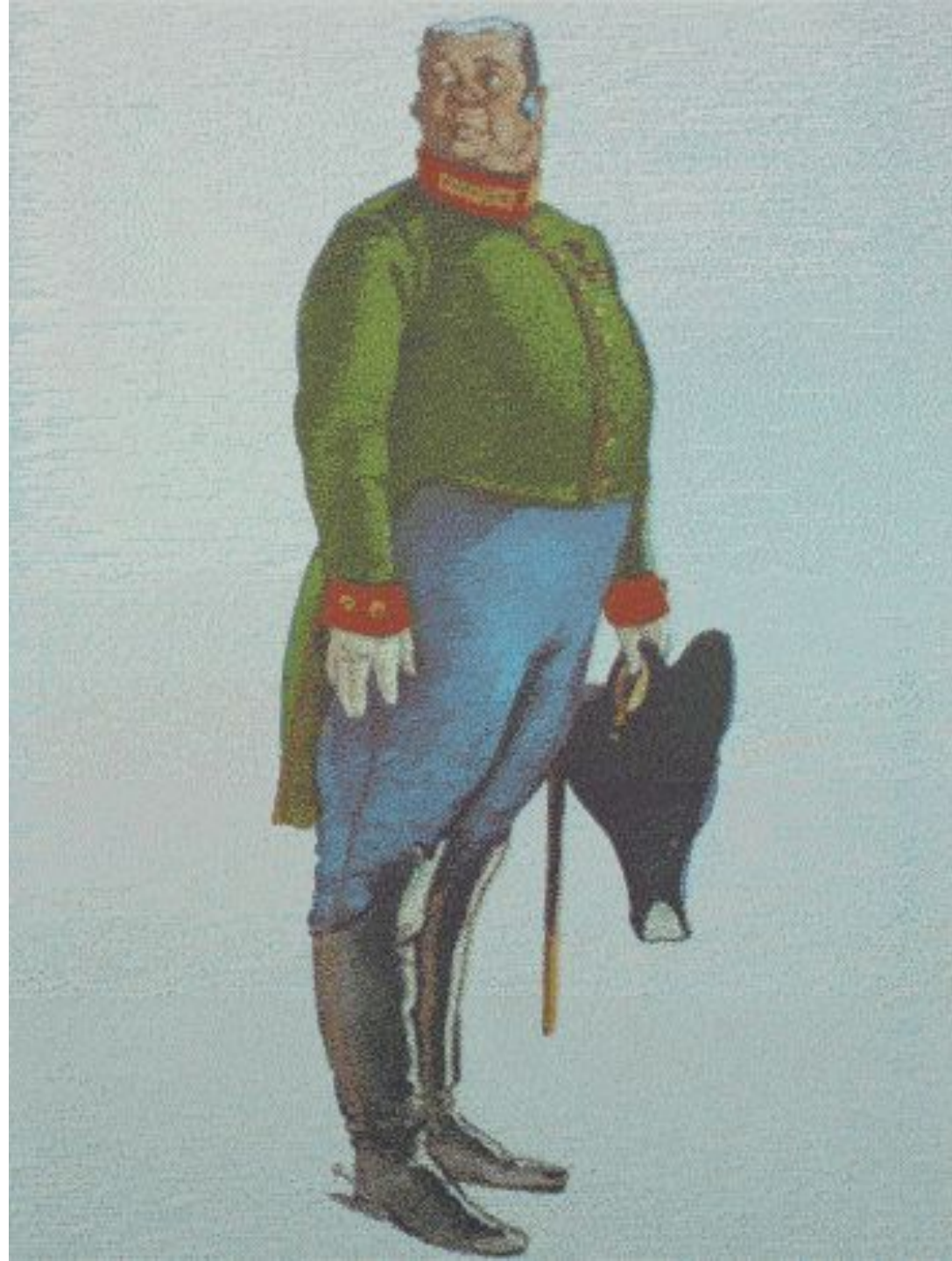


















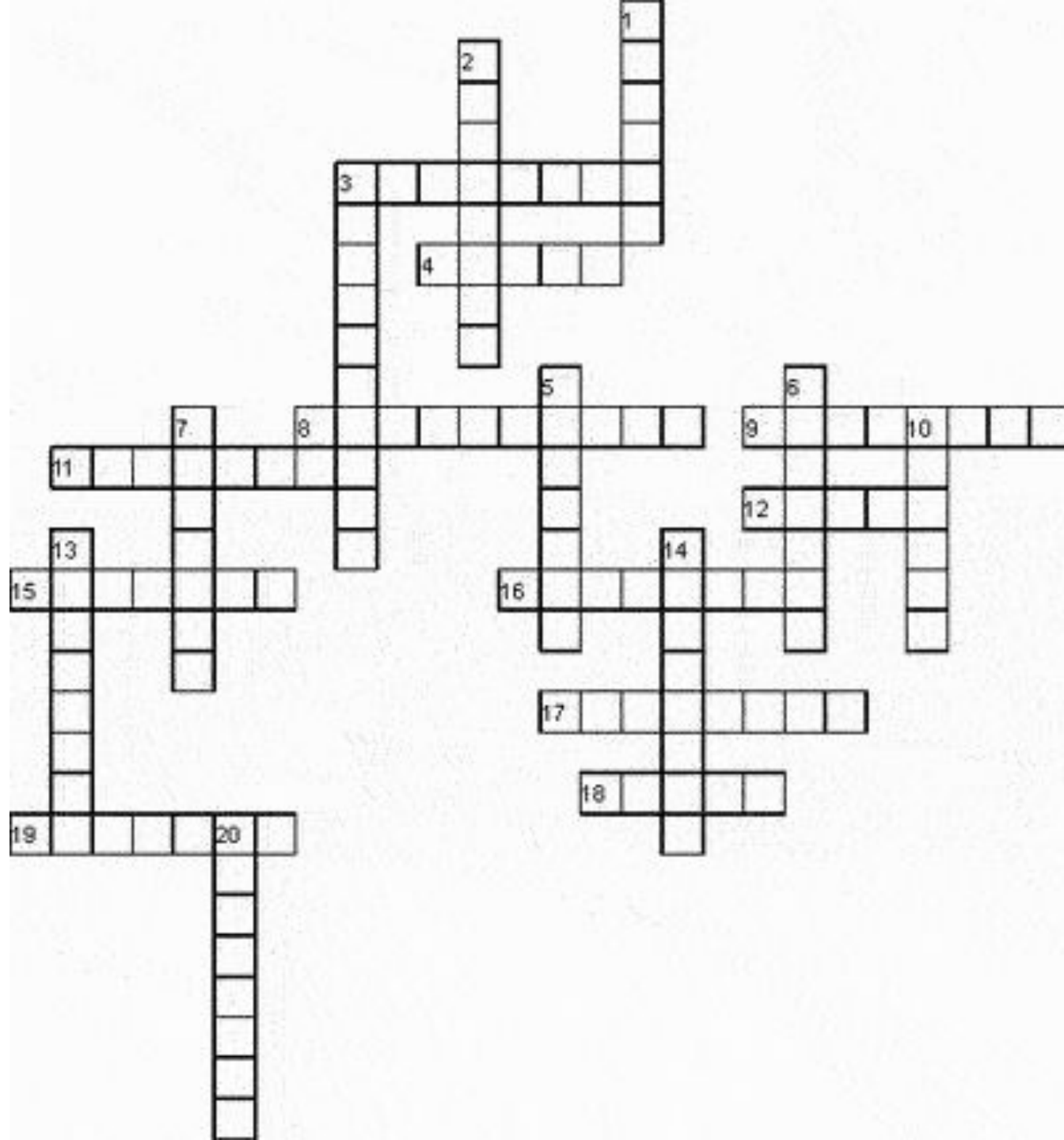
## 3 тур. «Отгадай кроссворд»

---

Команда №1 отгадывают слова  
по горизонтали

Команда №2 отгадывают слова  
по вертикали



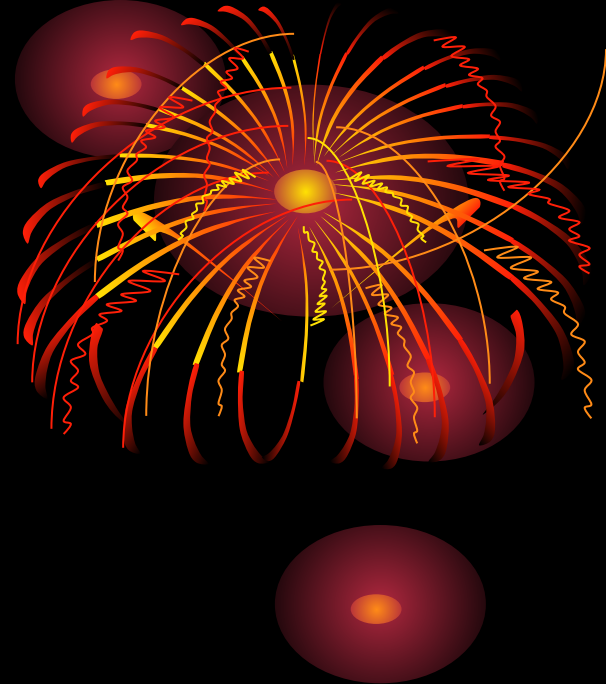


# Экспресс - сценка

«Ревизор»

«Тарас Бульба»

«Майская ночь или утопленница»



Спасибо за участие!