

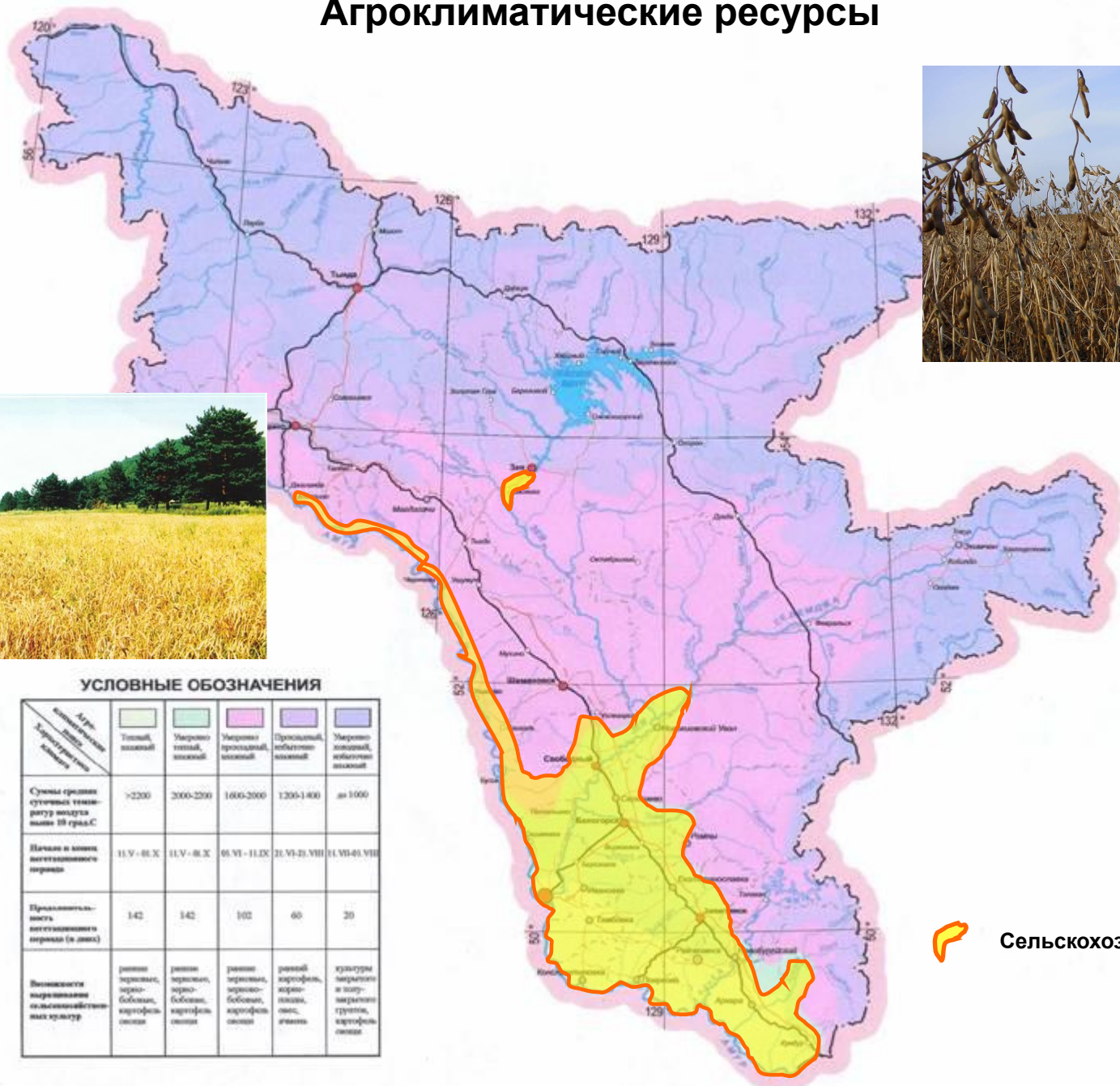


О стратегии социально- экономического развития Амурской области

**Гришин
Александр Ильич**

**министр экономического развития
Амурской области**

Агроклиматические ресурсы



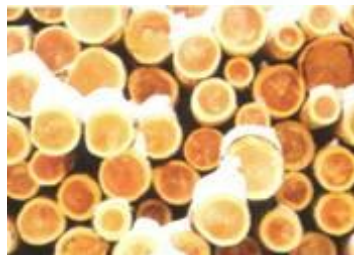
УСЛОВНЫЕ ОБОЗНАЧЕНИЯ

Агроклиматические ресурсы	Условные обозначения				
	Теплый, влажный	Умеренно теплый, влажный	Умеренно прохладный, влажный	Прохладный, избыточно влажный	Умеренно холодный, избыточно влажный
Сумма средних суточных температур воздуха выше 10 град.С	>2200	2000-2200	1600-2000	1200-1400	до 1000
Начало и конец вегетационного периода	11.V - 01.X	11.V - 01.X	05.VI - 11.IX	21.VI - 21.VIII	11.VI - 01.VIII
Продолжительность вегетационного периода (в днях)	142	142	102	60	20
Возможности выращивания сельскохозяйственных культур	рисовые, зерновые, картофель, овощи	рисовые, зерновые, картофель, овощи	рисовые, зерновые, картофель, овощи	рисовые, зерновые, картофель, овощи	культуры умеренного и холодного поясов, картофель, овощи



Сельскохозяйственные угодья

Лесные ресурсы



УСЛОВНЫЕ ОБОЗНАЧЕНИЯ

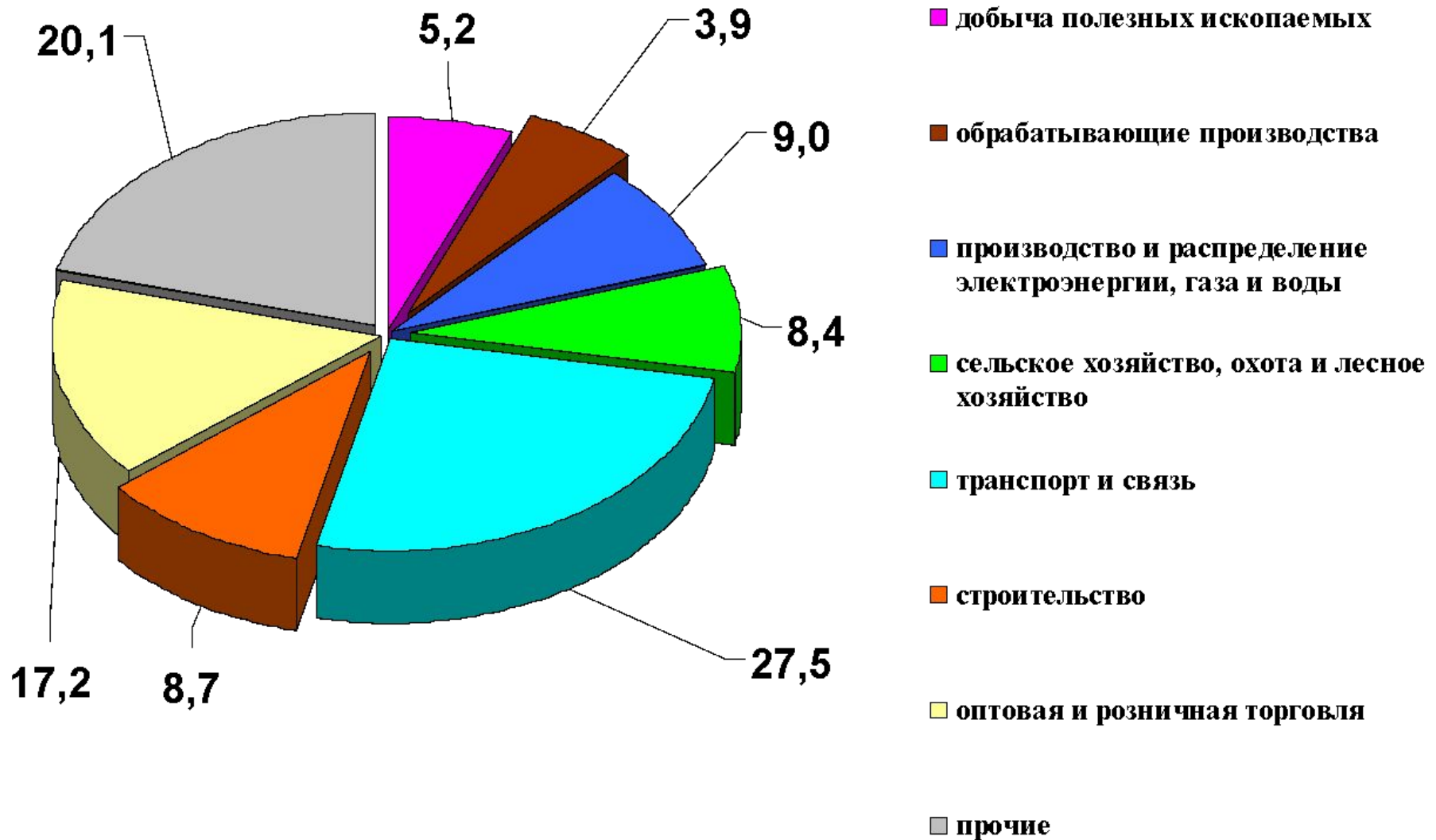
- ЛЕСА РАВИН И ПРИДОРЬ**
- Сосново-дубово-березовые леса
 - Лиственничные и смешанные лиственных и хвойных породных
 - Лиственнично-сосновые леса с елью
 - Лиственничные с елью
 - Ель-шиповник-береза-крупноплодные леса
 - Лиственничные с березой и осинкой
- ГОРНЫЕ ЛЕСА**
- Горные ель-шиповник леса
 - Горные широколиственные леса с дубом
 - Горные лиственнично-крупноплодные леса
 - Горные и предгорные лиственничные
 - Горные широколиственные леса с елью, березой и липовником



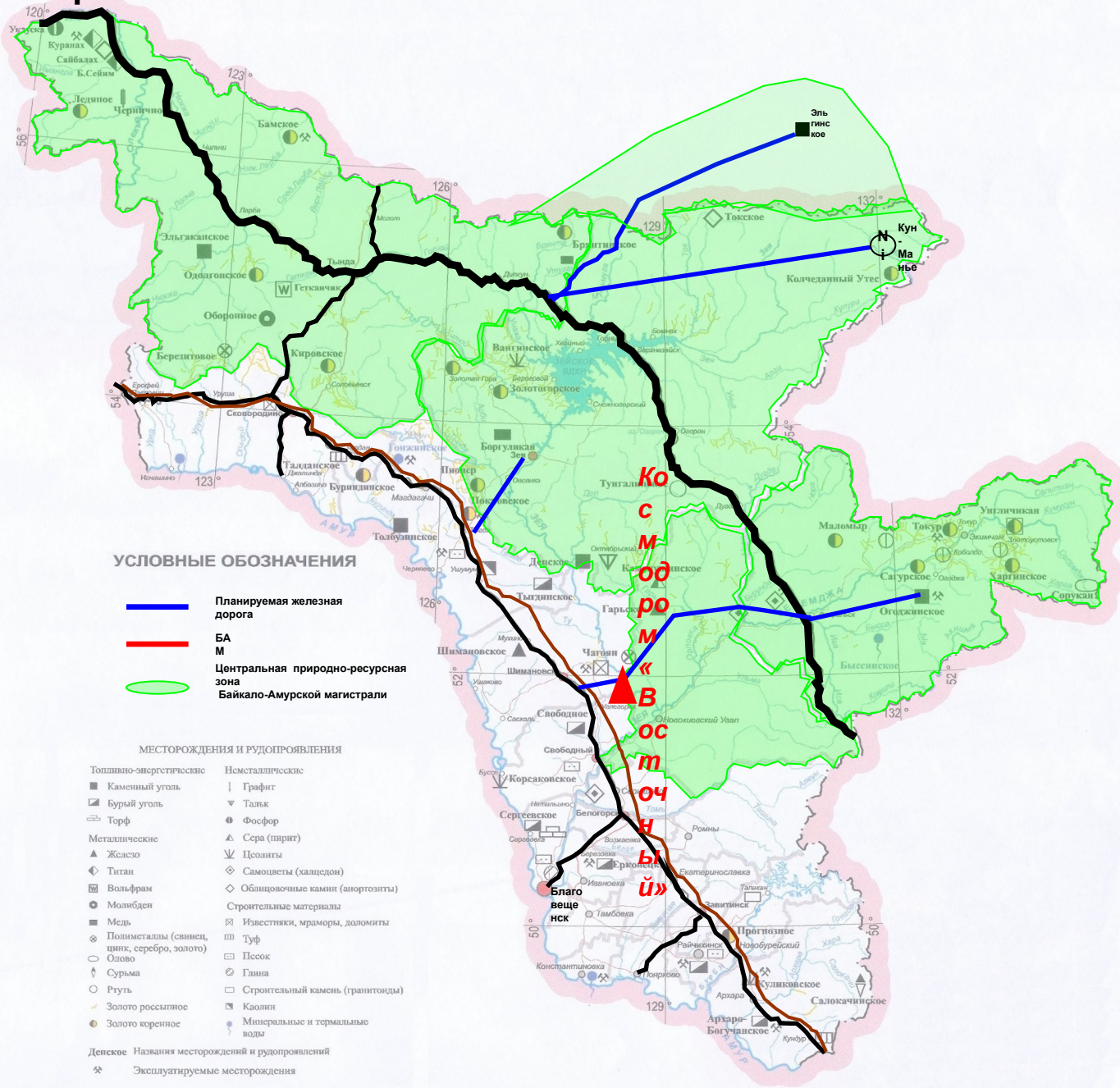
Минеральные ресурсы



Структура валового регионального продукта Амурской области 2007 год



Центральная природно-ресурсная зона Байкало-Амурской магистрали



УСЛОВНЫЕ ОБОЗНАЧЕНИЯ

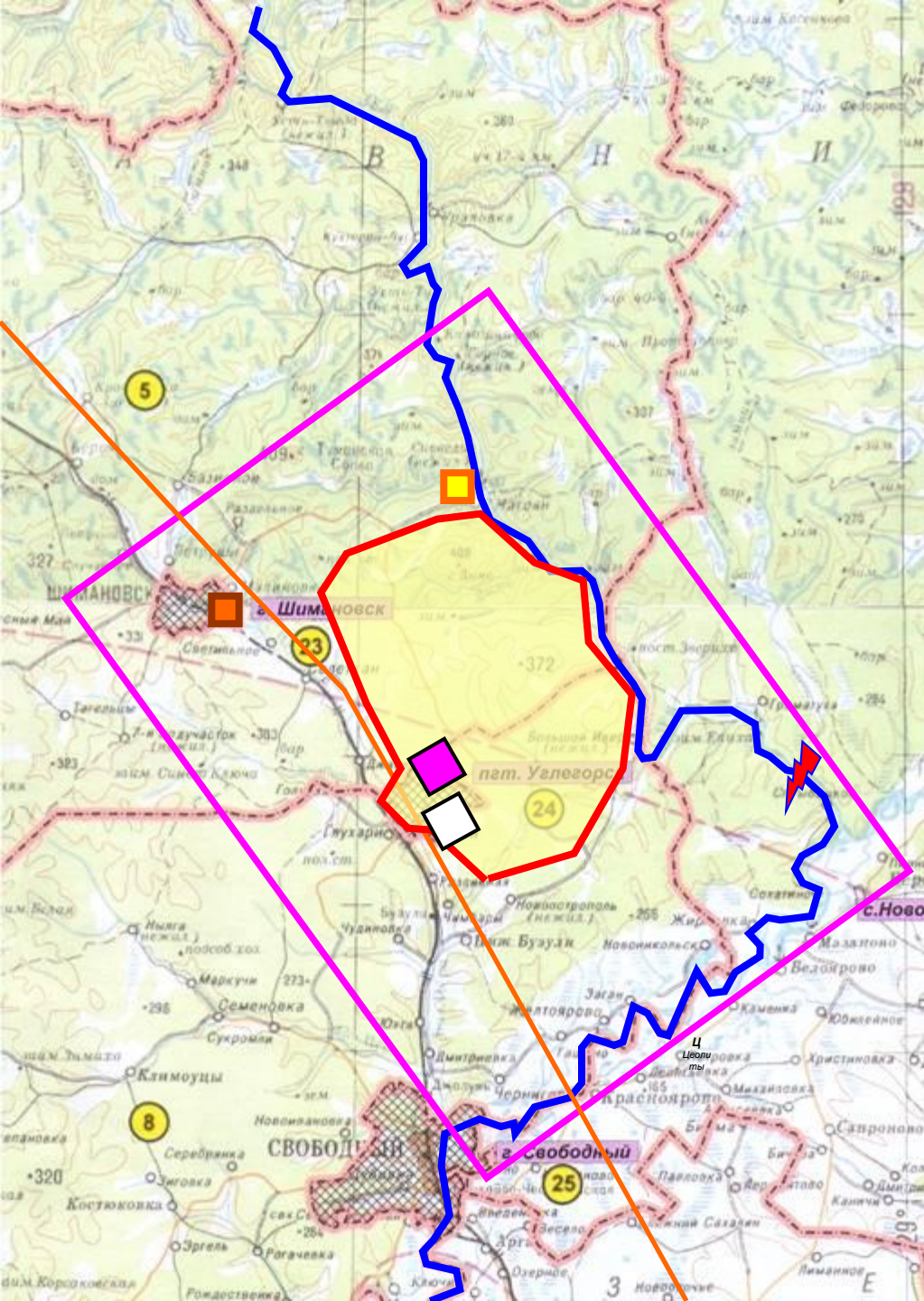
- Планируемая железная дорога
- БАМ
- Центральная природно-ресурсная зона Байкало-Амурской магистрали

МЕСТОРОЖДЕНИЯ И РУДОПРОЯВЛЕНИЯ

<ul style="list-style-type: none"> ■ Топливо-энергетические ▣ Камменный уголь ▤ Бурый уголь ☉ Торф Металлические ▲ Железо ◆ Титан ⊕ Вольфрам ⊙ Молибден ■ Медь ⊙ Полуметаллы (свинец, цинк, серебро, золото) ⊙ Олово ⊙ Сурьма ⊙ Ртуть ⊙ Золото россыпное ● Золото коренное 	<ul style="list-style-type: none"> ▣ Неметаллические Графит ▽ Тальк ● Фосфор ▲ Сера (парит) ⊕ Цеолинты ◆ Самоцветы (халцедон) ◇ Облицовочные камни (интерзиты) Строительные материалы ▣ Известняки, мраморы, доломиты ⊕ Туф ▣ Песок ⊕ Глина ⊕ Строительный камень (гранитоиды) ▣ Каолин ● Минеральные и термальные воды
--	---

Денское Названия месторождений и рудопроявлений
 ✱ Эксплуатируемые месторождения

Зона инновационного развития и высоких технологий на базе космодрома «Восточный»



Территория зоны



Космодром «Восточный»



Чагойанское месторождение мраморизированных известняков



Производство строительных материалов»



Жилой фонд, объекты социальной и культурной сферы, учебные, научные и исследовательские учреждения



Производство по сборке ракет-носителей нового поколения



Нижнезейская ГЭС



Автодорога «Амур»

5 – Шимановский район, 8 – Свободненский район,
23 – г. Шимановск, 24 – ЗАТО Углегорск, 25 – г. Свободный

**Реализация сельскохозяйственного
потенциала области позволяет
произвести:**

120 тысячи тонн мяса

400 тысяч тонн молока

300 млн. штук яиц

одну тысяча тонн меда

один миллион тонн зерна

600 тысяч тонн сои

500 тысяч тонн картофеля

100 тысяч тонн овощей





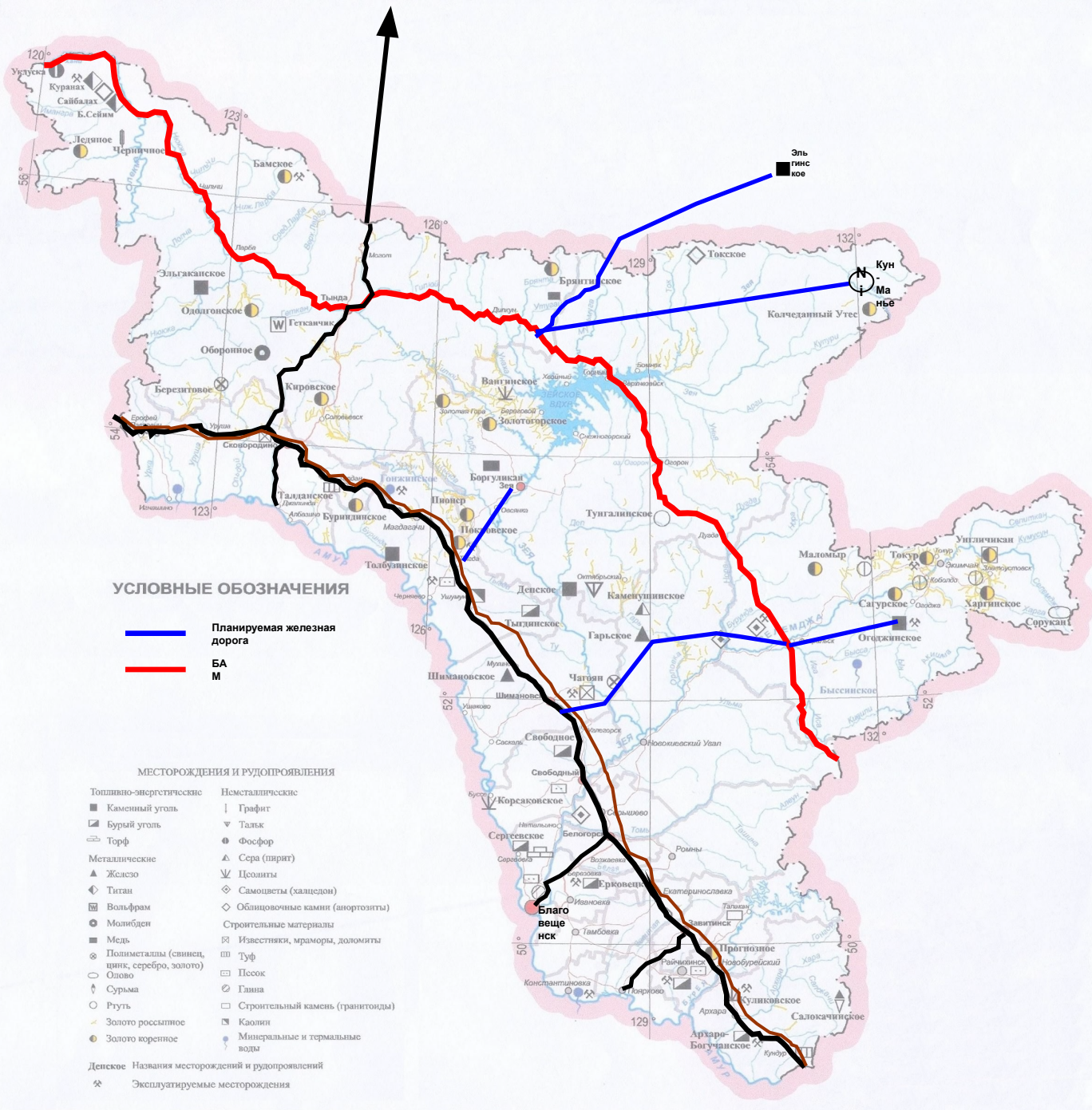
УСЛОВНЫЕ ОБОЗНАЧЕНИЯ

- Планируемая железная дорога
- БАМ

МЕСТОРОЖДЕНИЯ И РУДОПРОЯВЛЕНИЯ

<ul style="list-style-type: none"> ■ Топливо-энергетические ▲ Каменный уголь ▣ Бурый уголь ☉ Торф ▲ Металлические ▲ Железо ◆ Титан ⊙ Вольфрам ⊙ Молибден ■ Медь ⊙ Полуметаллы (свинец, цинк, серебро, золото) ⊙ Олово ⊙ Сурьма ⊙ Ртуть ▲ Золото россыпное ● Золото коренное 	<ul style="list-style-type: none"> ■ Неметаллические Графит ▼ Тальк ● Фосфор ▲ Сера (парит) ⊙ Цеолинты ◆ Самоцветы (халцедон) ◇ Облицовочные камни (интразиты) ■ Строительные материалы ▣ Известняки, мраморы, доломиты ⊙ Туф ▣ Песок ▣ Глина □ Строительный камень (гранитоиды) ▣ Каолин ● Минеральные и термальные воды
---	---

Денское Названия месторождений и рудопроявлений
 ✱ Эксплуатируемые месторождения



Спасибо за внимание