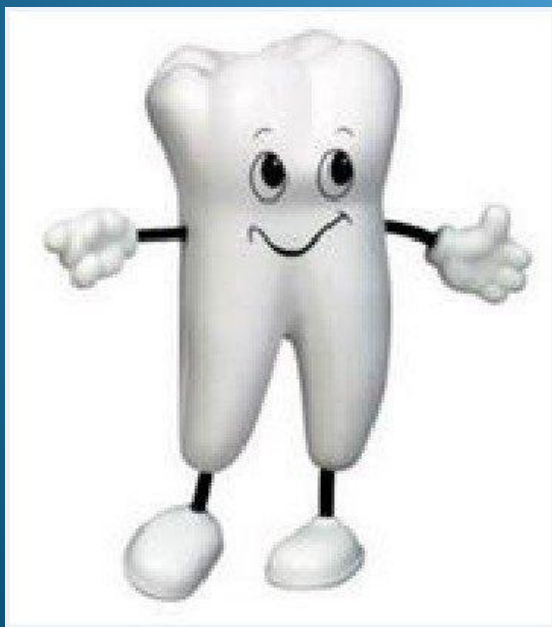


ТВОРЧЕСКИЙ ПРОЕКТ МОЛОЧНЫЙ ЗУБ



Работу выполнил:
ученик МОУ Адоевщинской начальной
общеобразовательной школы
Рыжов Константин

Руководитель:
учитель начальных классов
Карпова Анна Александровна

ЦЕЛЬ:

- **Узнать почему молочный зуб так называют?**
- **Чем он отличается от постоянного зуба?**
- **Нужно ли лечить молочный зуб?**
- **Как правильно ухаживать за зубами?**






ПОЧЕМУ ЗУБ НАЗЫВАЮТ

МОЛОЧНЫМ ?

РАЗВЕ ОН ИЗ МОЛОКА?

Медики приписывают авторство термина Гиппократу, который считал, что эти зубы образуются из материнского молока. Так или иначе, но первые зубы действительно активно «питаются» грудным молоком, так как именно из него ребенок усваивает главный строительный материал зубов и костей — кальций.





**НАРОДНЫЕ
ПОВЕРЬЯ
О МОЛОЧНЫХ
ЗУБАХ**

ОТДАТЬ МЫШКЕ

**«Мышка, мышка! На тебе
репный зуб, дай мне
костяной...»**



**«Мышка, мышка! На тебе
зубок тряпяной, а дай мне
костяной. Тебе кашку есть,
а мне костку грызть»**

ОТДАТЬ ДОМОВОМУ

**«Дедушка домовой!
Тебе зубок репяной,
а мне дай костяной».**



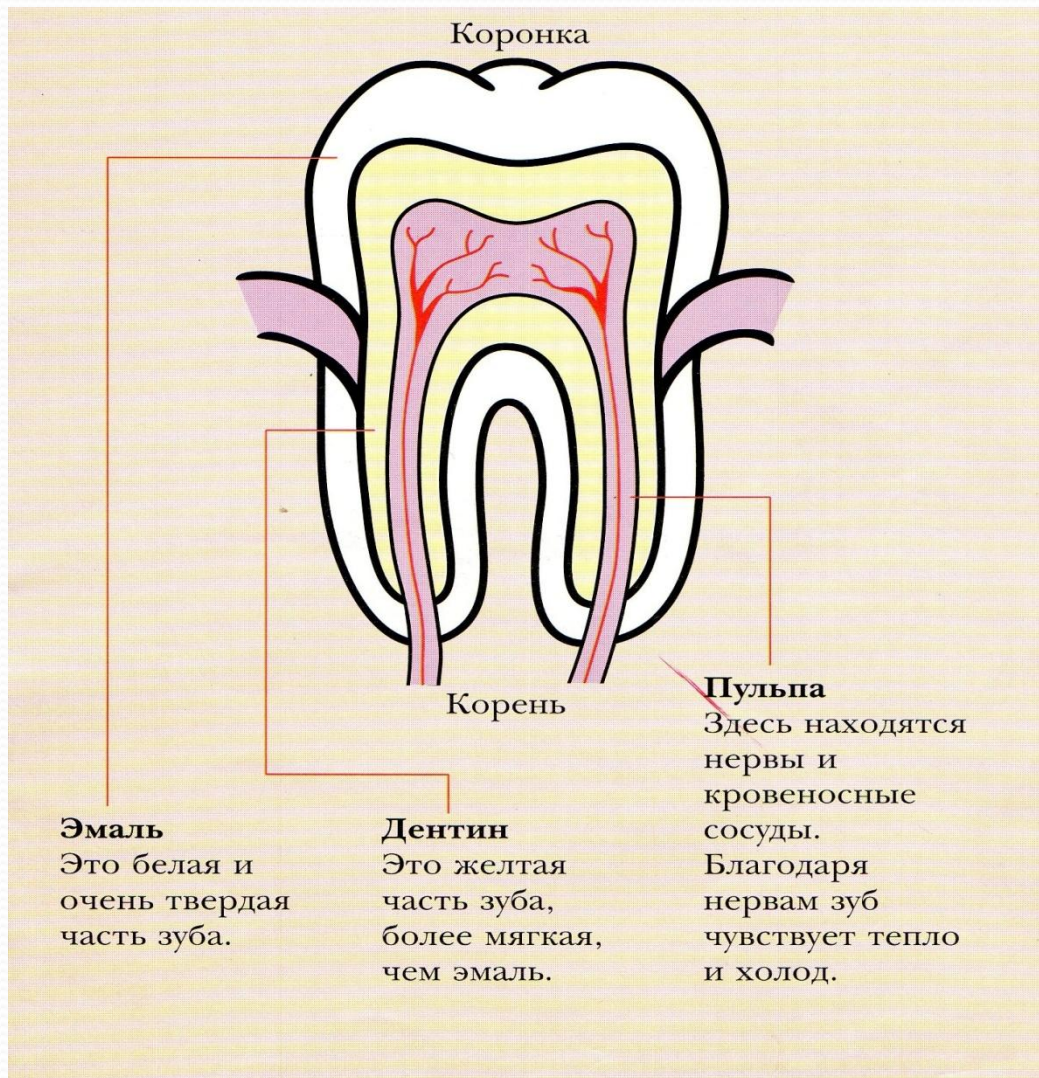
ПОДАРИТЬ ЗУБНОЙ ФЕЕ



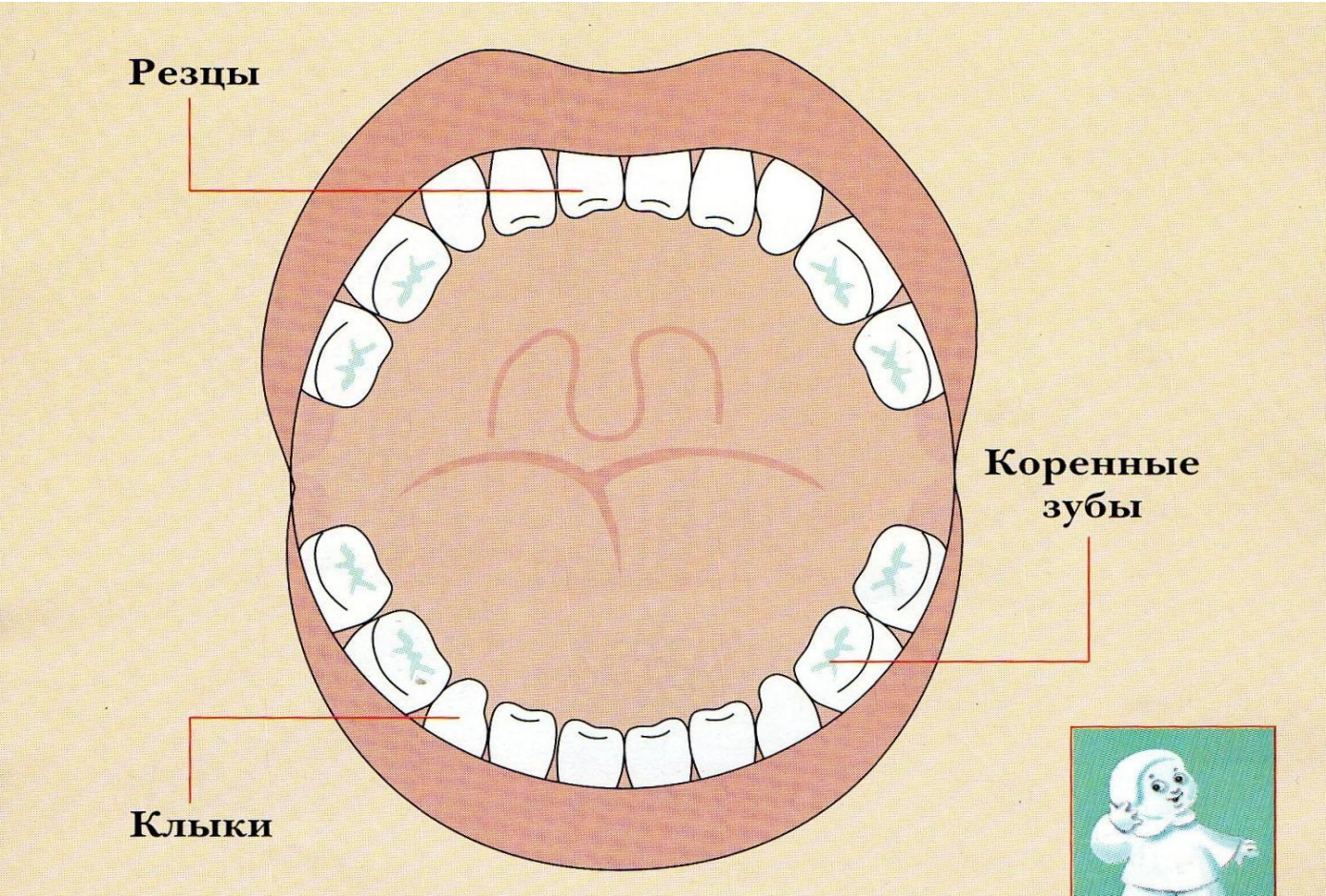
В некоторых странах дети молочный зуб отдают фее. Зубная фея — сказочный персонаж, традиционный для современной западной культуры. Зубная фея, как гласит легенда, даёт ребёнку небольшую сумму денег (или иногда подарок) вместо выпавшего у ребёнка молочного зуба, положенного под подушку. От зубной феи ребёнок получает компенсацию за боль или неприятности, которыми сопровождается потеря зуба.

Молочные зубы существенно отличаются от постоянных зубов своими размерами и строением.

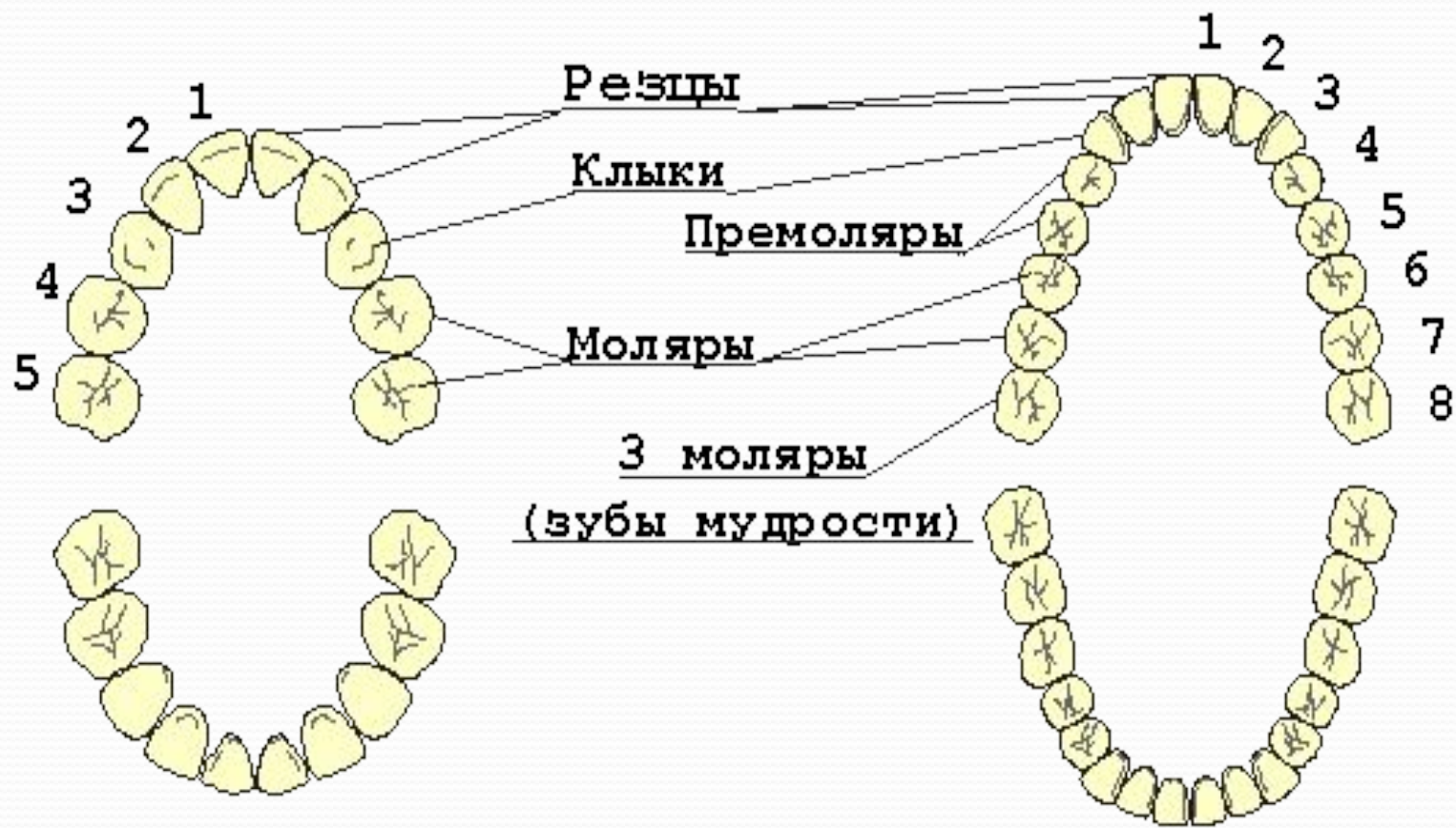
- **Молочные зубы меньше постоянных зубов и имеют менее массивные корни.**
- **Молочные зубы имеют более сложную анатомическую структуру корневых каналов, что приводит к более трудоёмкому процессу лечения, нежели в постоянных зубах.**
- **Твёрдые ткани молочных зубов менее минерализованы и обладают меньшей устойчивостью к истиранию и развитию кариозного процесса.**
- **Твёрдые ткани молочных зубов значительно тоньше, чем у постоянных. И поэтому воспалительный процесс быстро достигает нерва зуба.**



Зуб	Молочные				Постоянные	
	Верхние		Нижние		Верхние	Нижние
	появление	выпадение	появление	выпадение		
1-й резец	6-8 мес	7-8 лет	5-7 мес	6-7 лет	7-8 лет	6-7 лет
2-й резец	8-11 мес	8-9 лет	7-10 мес	7-8 лет	8-9 лет	7-8 лет
3-й резец	16-20 мес	11-12 лет	14-18 мес	9-11 лет	11-12 лет	9-11 лет
1-й премоляр					10-11 лет	10-12 лет
2-й премоляр					10-12 лет	11-13 лет
1-й моляр*	10-16 мес	10-11 лет	10-14 мес	10-12 лет		6-7 лет
2-й моляр	20-30 мес	10-12 лет	18-24 мес	11-13 лет		12-13 лет
3-й моляр						17-22 лет







молочные зубы

постоянные зубы

ВЫПАДЕНИЕ ЗУБОВ

В возрасте около 6 лет начинается выпадение молочных зубов - первыми, как правило, выпадают передние резцы. Одновременно с этим процессом происходит развитие постоянных зубов.

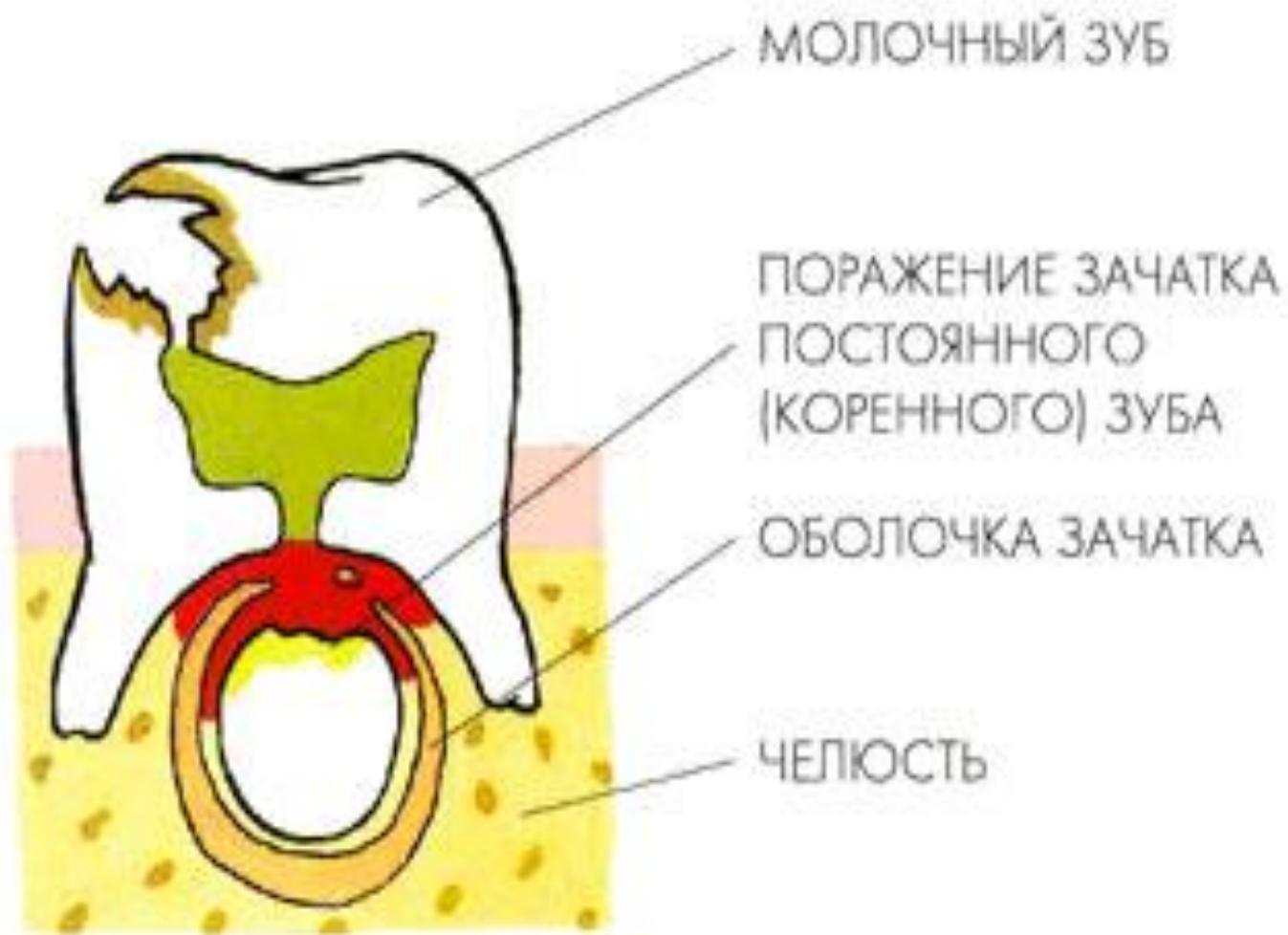



**Последними из
молочных зубов
обычно
выпадают
верхние клыки,
что происходит в
возрасте 12 лет.**



Нужно ли лечить молочные зубы ?

Если молочный зуб заболел, то он заражает находящийся под ним, ещё не вышедший наружу, постоянный зубик. Получается: не ухаживая за молочными зубами, мы портим ещё не появившиеся зубы, с которыми нам жить всё оставшееся время.





**Как правильно
чистить зубы
с помощью
зубной щетки?**



- ◆ **Зубная щетка перед чисткой зубов тщательно промывается, на нее наносится небольшое количество зубной пасты.**

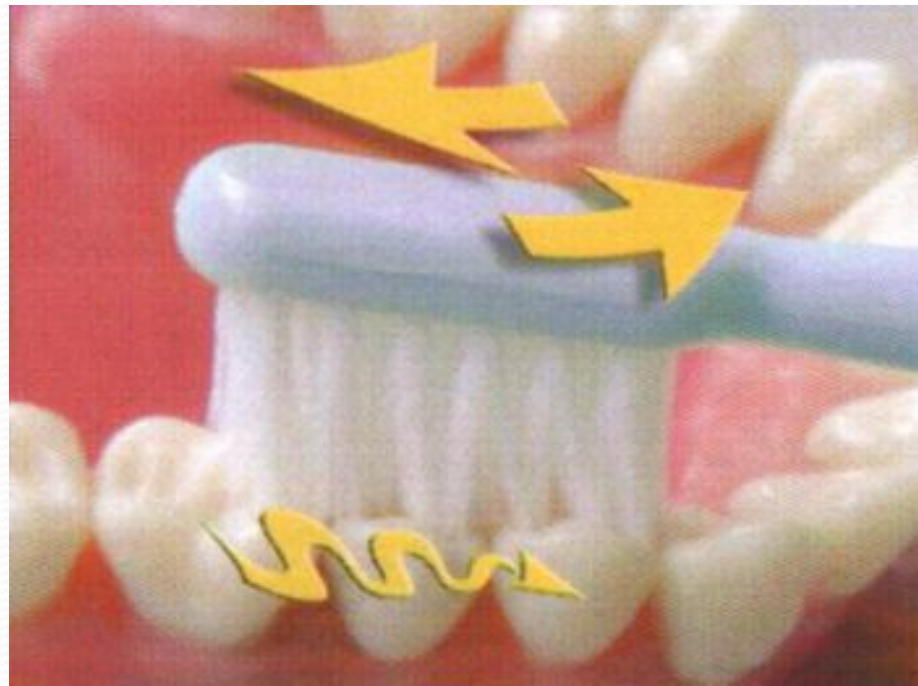




- ❖ **Наружные и внутренние поверхности зубов чистятся так: рабочая часть зубной щетки располагается под углом 45° к зубу и производятся «выметающие» движения по направлению от десны к зубу.**



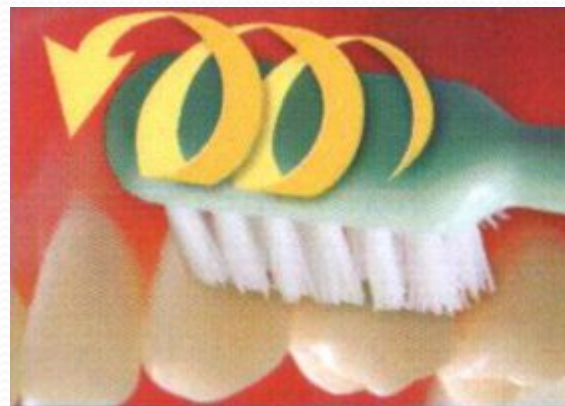
- ❖ **Жевательные поверхности зубов очищают так: располагают зубную щетку горизонтально и совершают возвратно-поступательные движения.**



- ❖ **Внутренняя поверхность передних зубов чистится движением от десны к верхнему краю зуба зубной щеткой, расположенной вертикально.**



- ❖ **Внутренняя поверхность жевательных зубов чистится короткими движениями зубной щеткой, расположенной под углом к вертикали зуба.**



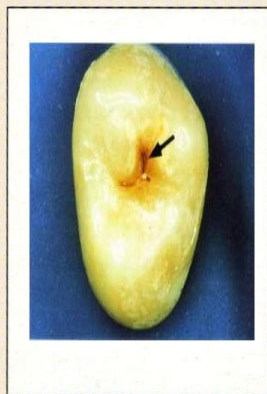
- ❖ Не забываем о чистке языка – он очищается выметающими и возвратно-поступательными движениями.



❖ **Зубная щетка тщательно промывается и ставится в стакан щетиной вверх.**



Вот что происходит, если ты не чистишь зубы



Кислота
разрушает
эмаль



Появление
полости



Кариес
распространяется



ЗУБНОЙ НАЛЕТ



САХАР



КИСЛОТА



КИСЛОТА



ЭМАЛЬ ЗУБА



КАРИЕС

Берегите зубы !

