

*1889-1966*

*Над сколькими безднами пела  
и в скольких жила зеркалах...*

# *Анна Ахматова в зеркалах*

*А.Блок «Анне Ахматовой»  
(«Красота страшна»-Вам скажут...)  
16 декабря 1913 г.*

Словно с вами  
Трибежило и всеми и абу ронной  
Так парадно - обнажена.  
Анне Ахматовой

*Александр Блок*

\* \* \*

*Анне Ахматовой*

«Красота страшна» — Вам скажут, —  
Вы накинете лениво  
Шаль испанскую на плечи,  
Красный розан — в волосах.

«Красота проста» — Вам скажут, —  
Пестрой шалью неумело  
Вы укроете ребенка,  
Красный розан — на полу.

Но, рассеянно внимая  
Всем словам, кругом звучащим,  
Вы задумаетесь грустно  
И твердите про себя:

«Не страшна и не проста я;  
Я не так страшна, чтоб просто  
Убивать; не так проста я,  
Чтоб не знать, как жизнь страшна».

*16 декабря 1913 г.*







*Фото М.  
Наппельбаума*





# Мадригал



Фр. *madrigal*, итал. *Madrigale*;  
в классической поэзии небольшое по  
объёму лирическое стихотворение-  
комплимент даме, стихотворение  
хвалебного содержания.



*Александр Блок*

\* \* \*

*Анне Ахматовой*

«Красота страшна» — Вам скажут, —  
Вы накинете лениво  
Шаль испанскую на плечи,  
Красный розан — в волосах.

«Красота проста» — Вам скажут, —  
Пестрой шалью неумело  
Вы укроете ребенка,  
Красный розан — на полу.

Но, рассеянно внимая  
Всем словам, кругом звучащим,  
Вы задумаетесь грустно  
И твердите про себя:

«Не страшна и не проста я;  
Я не так страшна, чтоб просто  
Убивать; не так проста я,  
Чтоб не знать, как жизнь страшна».

*16 декабря 1913 г.*

Словно с восток  
Прибежала и восток и восток  
Так парадно — обнадежена.  
Анна Ахматова

Вполоборота, о печаль!  
На равнодушных поглядела.  
Спадая с плеч, окаменела  
Ложноклассическая шаль.

Зловещий голос - горький хмель —  
Души расковыривает недра:  
Так - негодующая Федра —  
Стояла некогда Рашель.

Словно с восток  
Прибежала и восток и восток  
Так парадно — обнадежена.  
Анна Ахматова





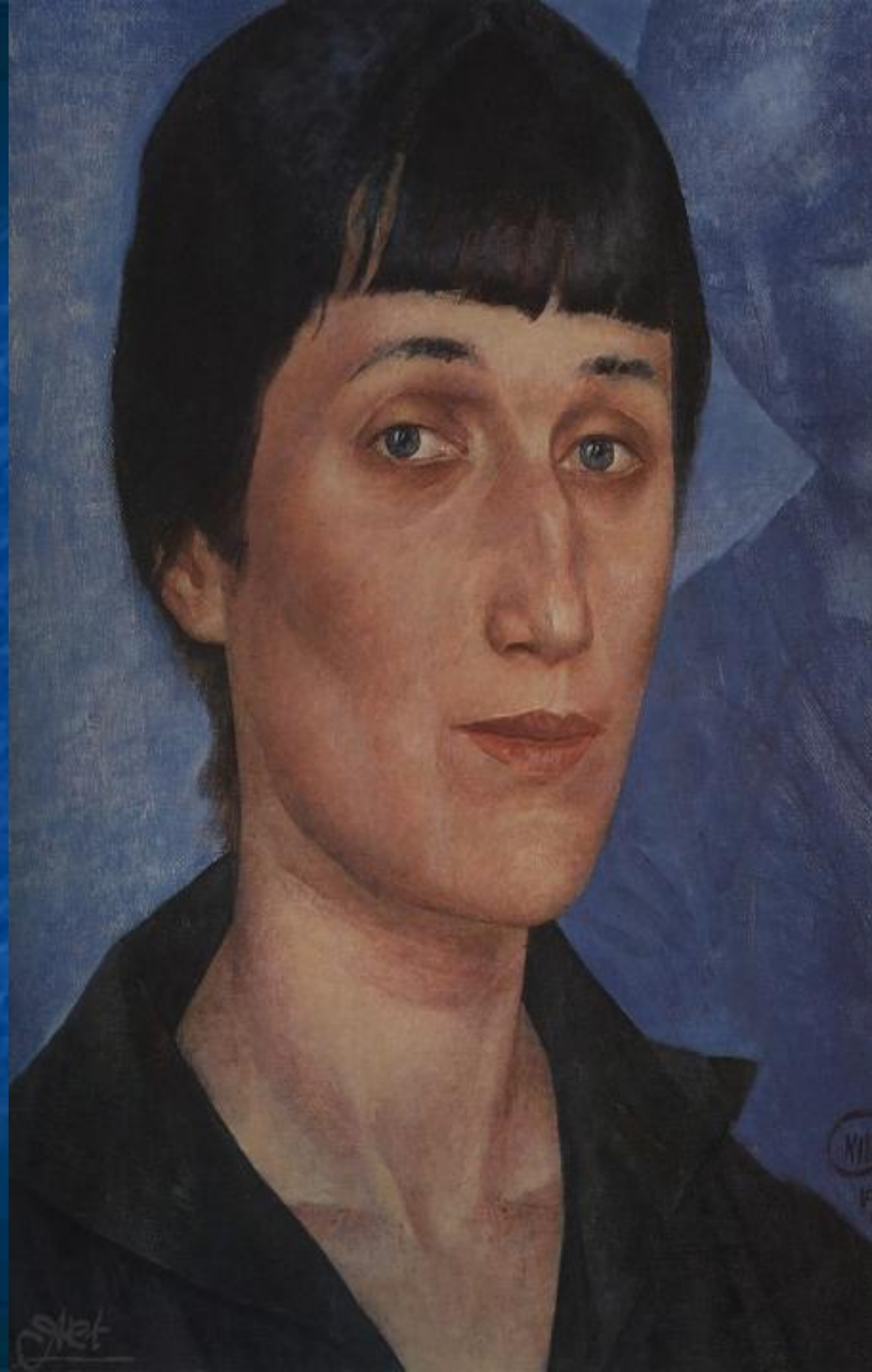
*Rachel dans le rôle de Phèdre.*

Dessin d'Eugène Delacroix, Paris, 1843.  
[Bibliothèque de Harvard University, Cambridge (Mass.)  
Photographie Harvard University.]

*Рашель  
в роли Федры*



Н.Альтман. 1915 г.



К.Петров-Водкин. 1922 г.

