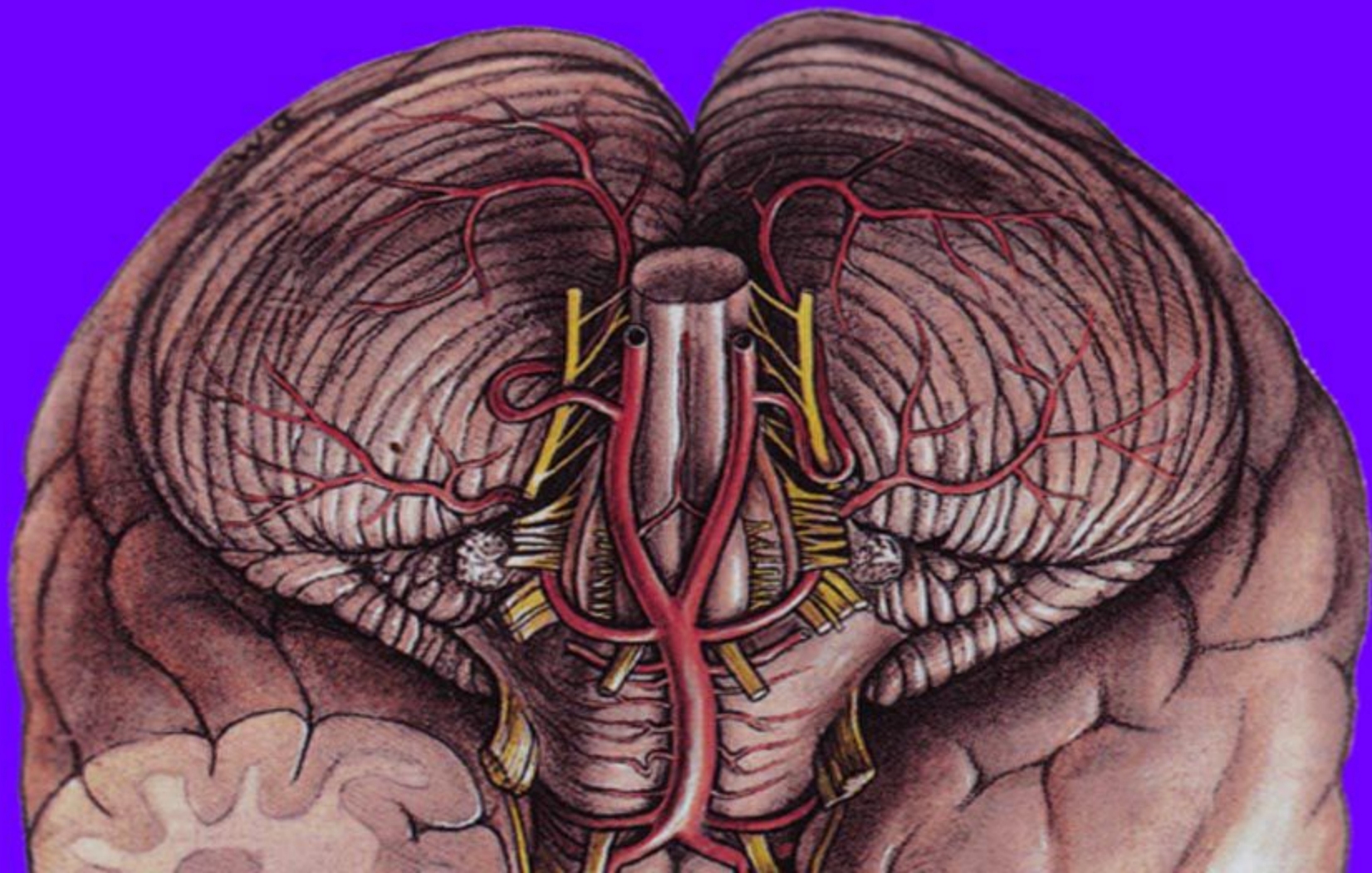
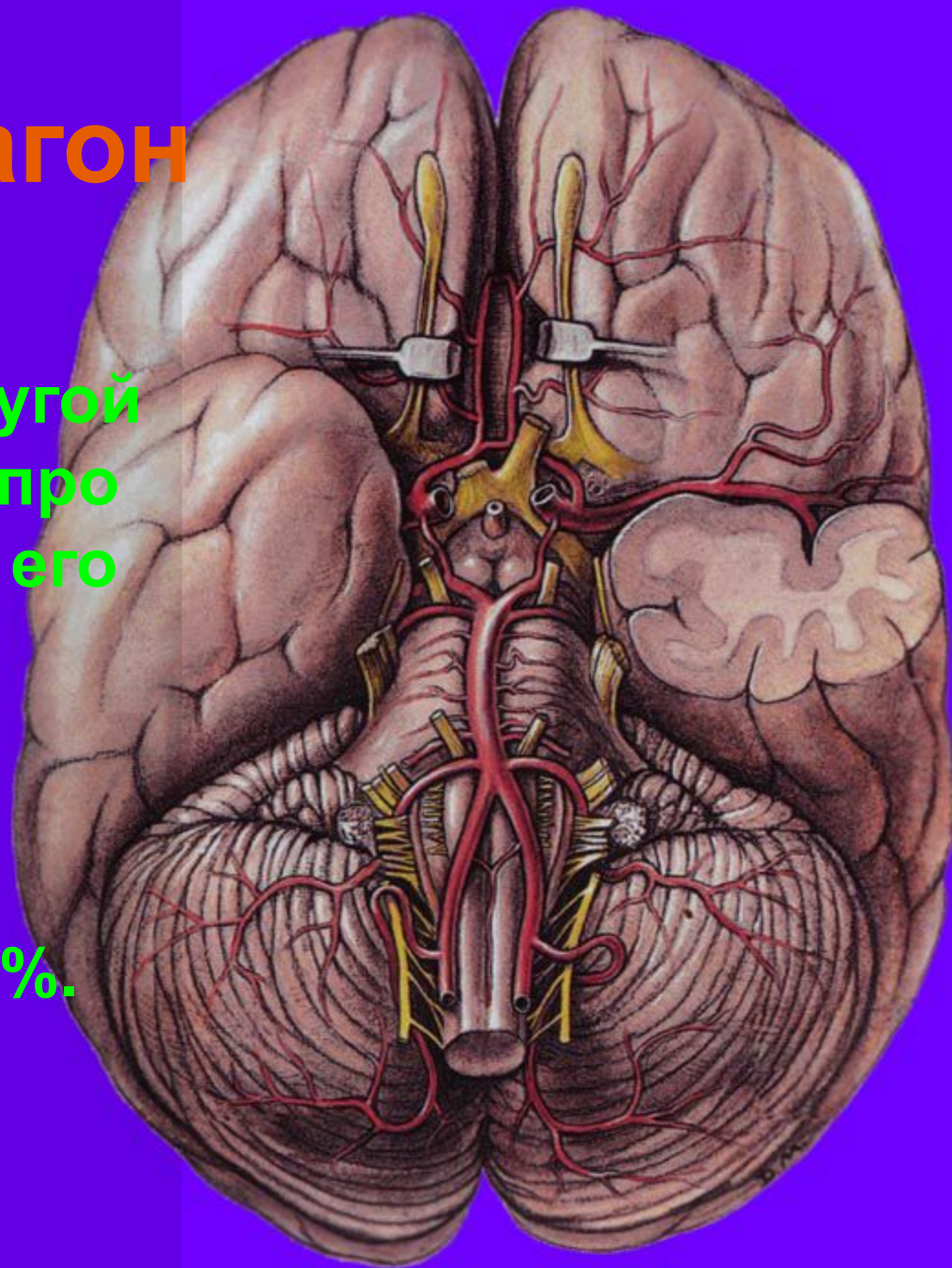


Головной вагон



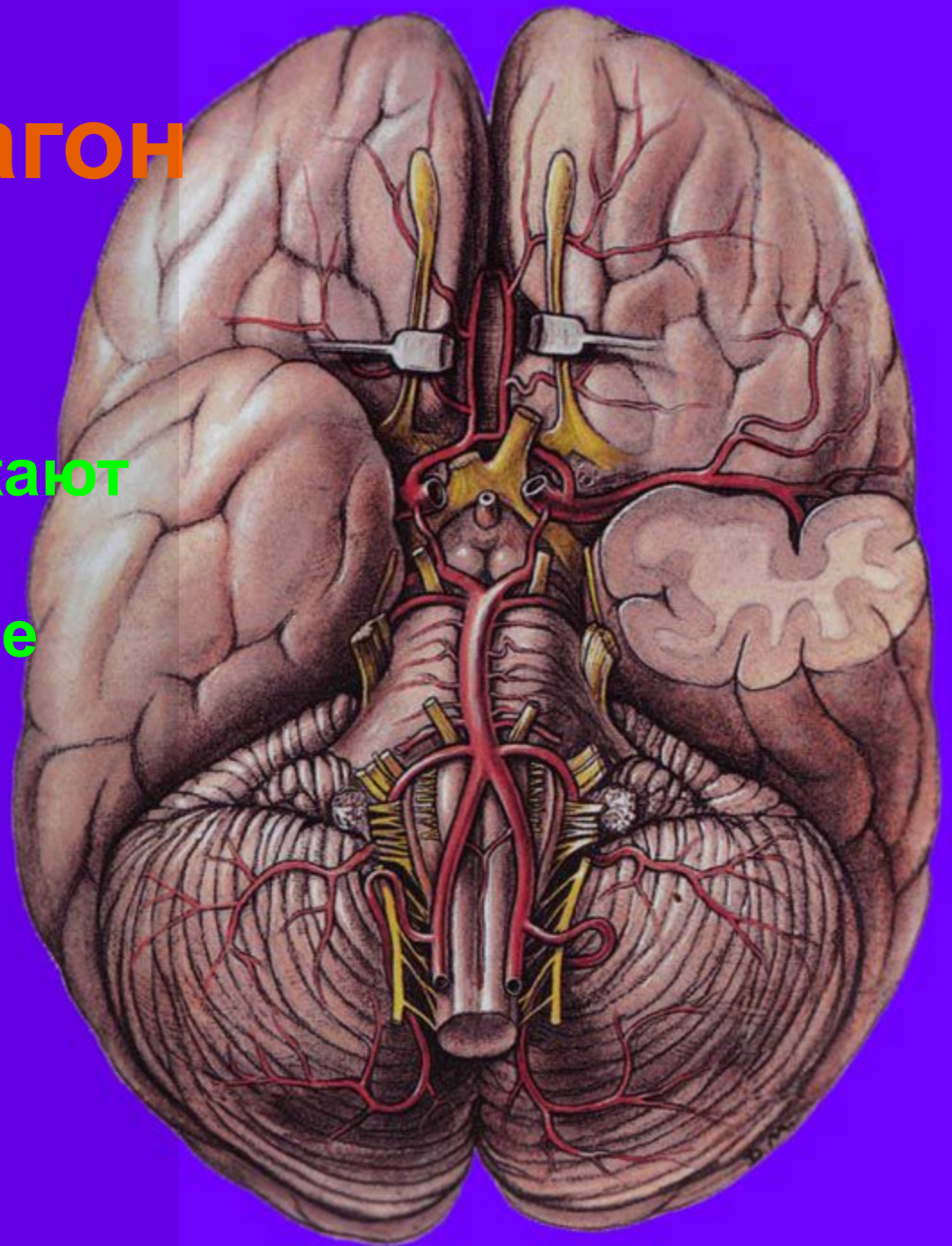
Головной вагон

- Слышал песню: «Один серый, другой белый?» так это про мозг. Вернее про его составляющие - серое и белое вещество. Их соотношение - примерно 40 к 60%.



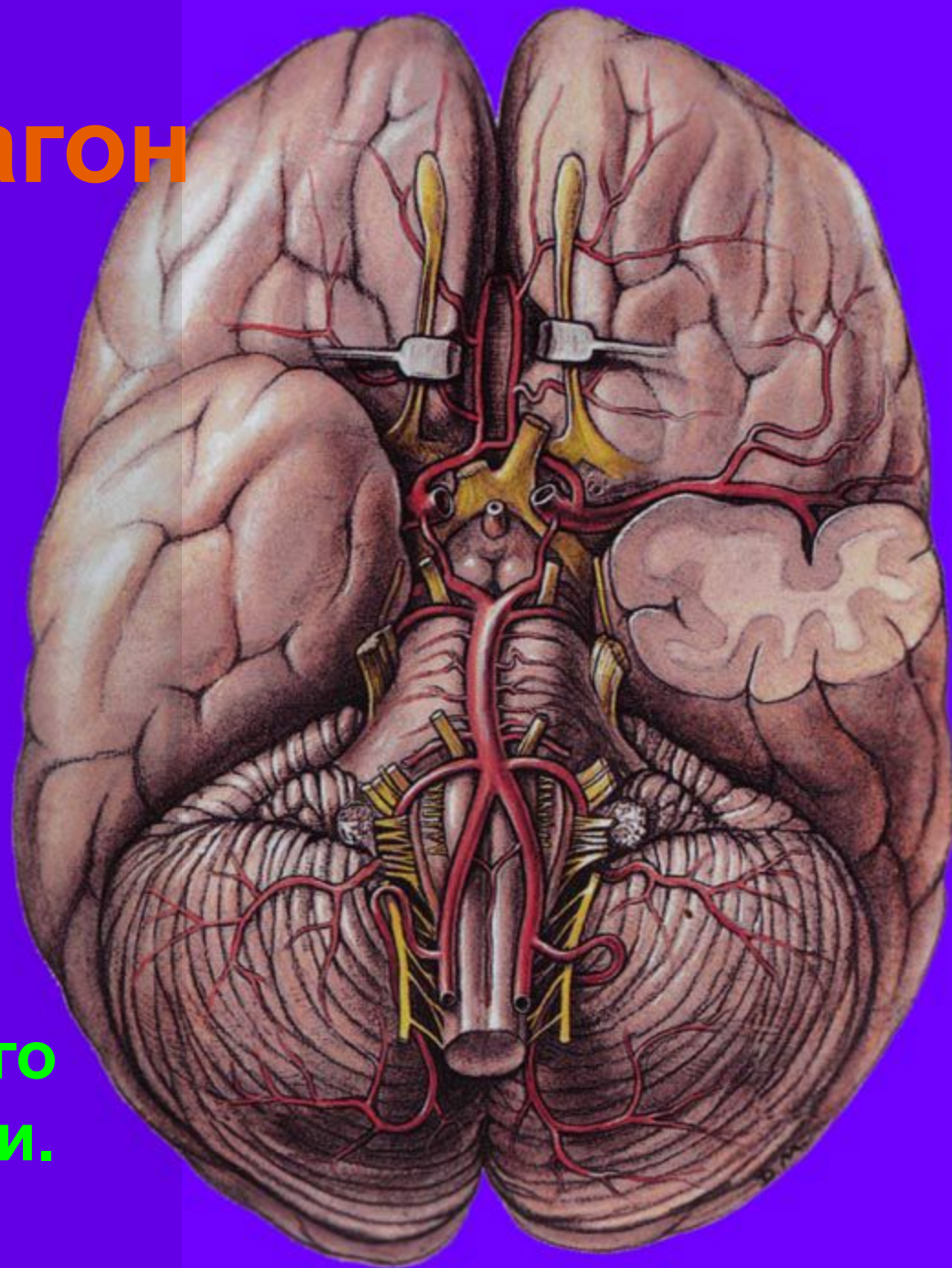
Головной вагон

- Все основные мыслительные процессы протекают именно в сером веществе, а белое служит лишь проводником информации.



Головной вагон

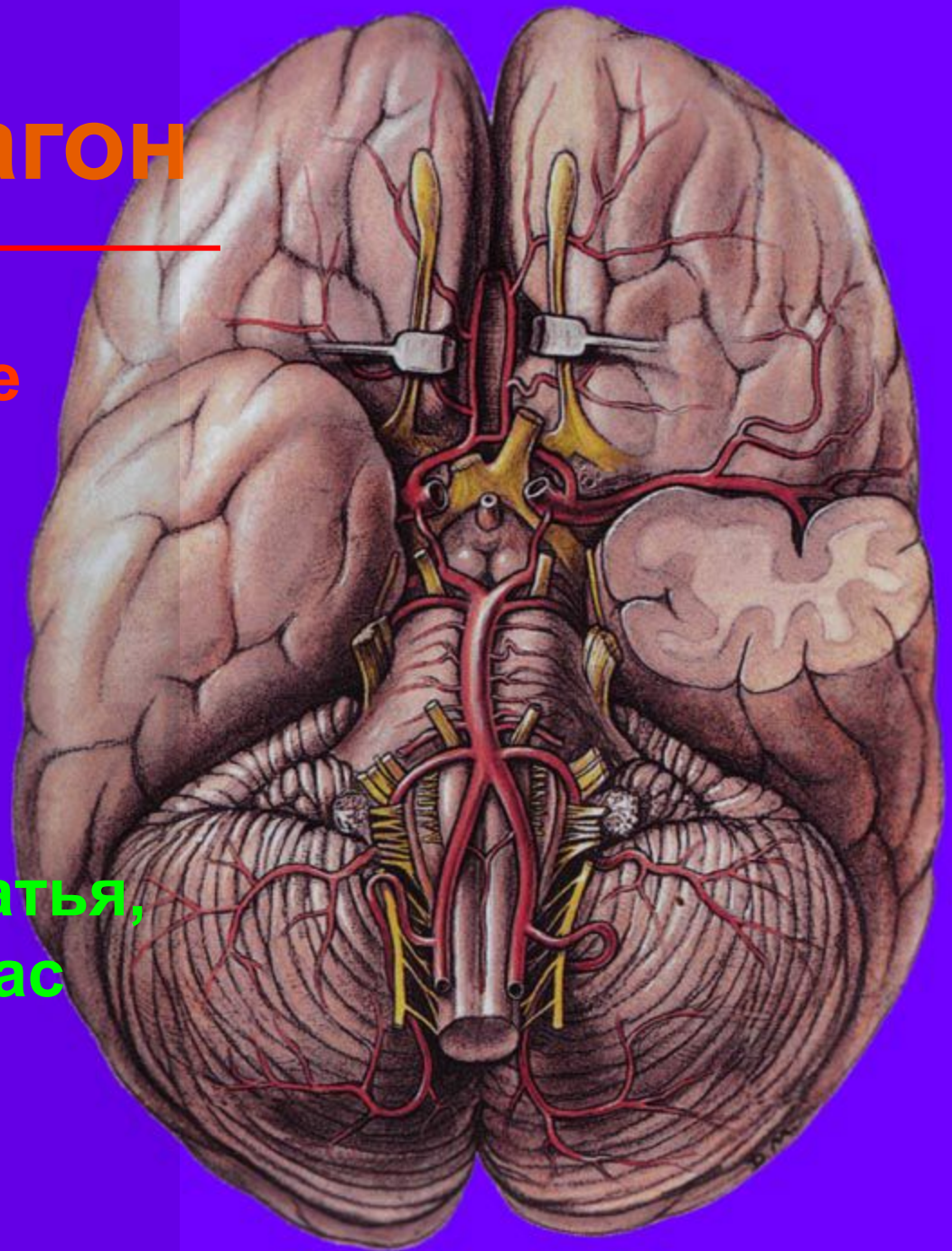
- Особое место в структуре мозга занимает лимбическая система. Она не контролируется сознанием и совершенно независимо управляет разного рода инстинктами.



Головной вагон

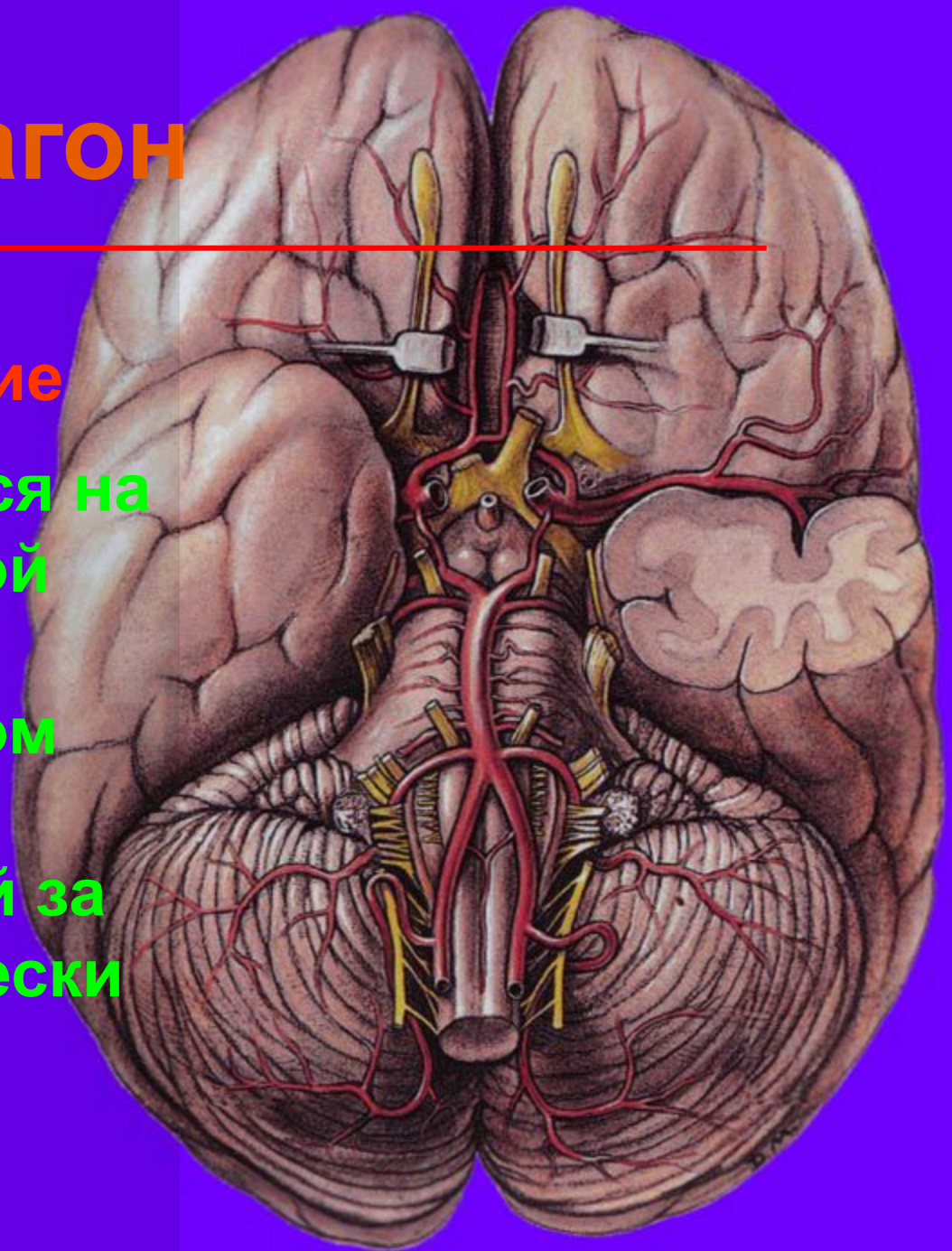
- **Левое полушарие**

Отвечает за формирование, обработку и вербальное изложение информации. Статья, которую ты сейчас читаешь, тоже родилась в этих местах.



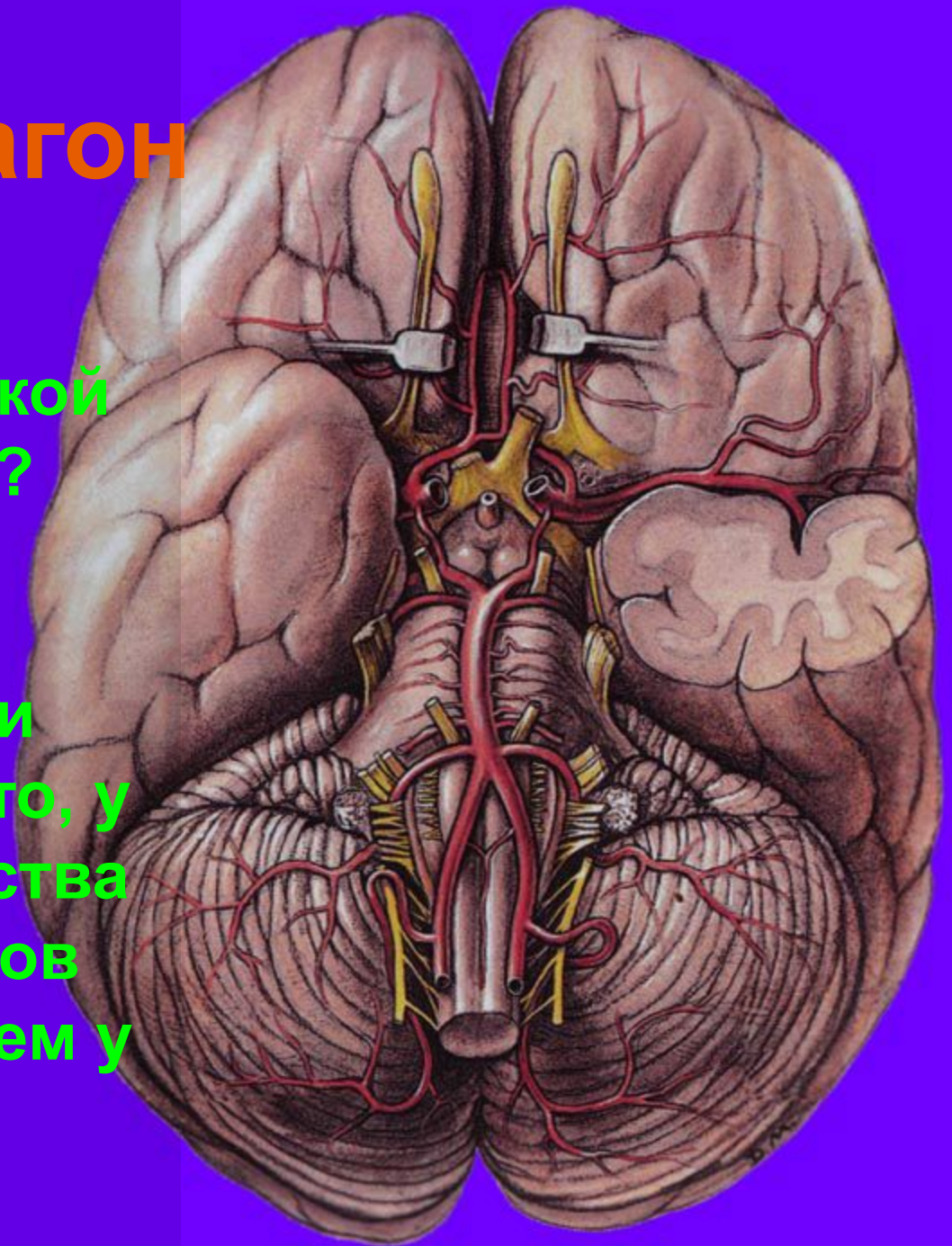
Головной вагон

- Правое полушарие
Специализируется на
пространственной
ориентации и
пространственном
мышлении. У
женщины севшей за
руль, автоматически
отключается.



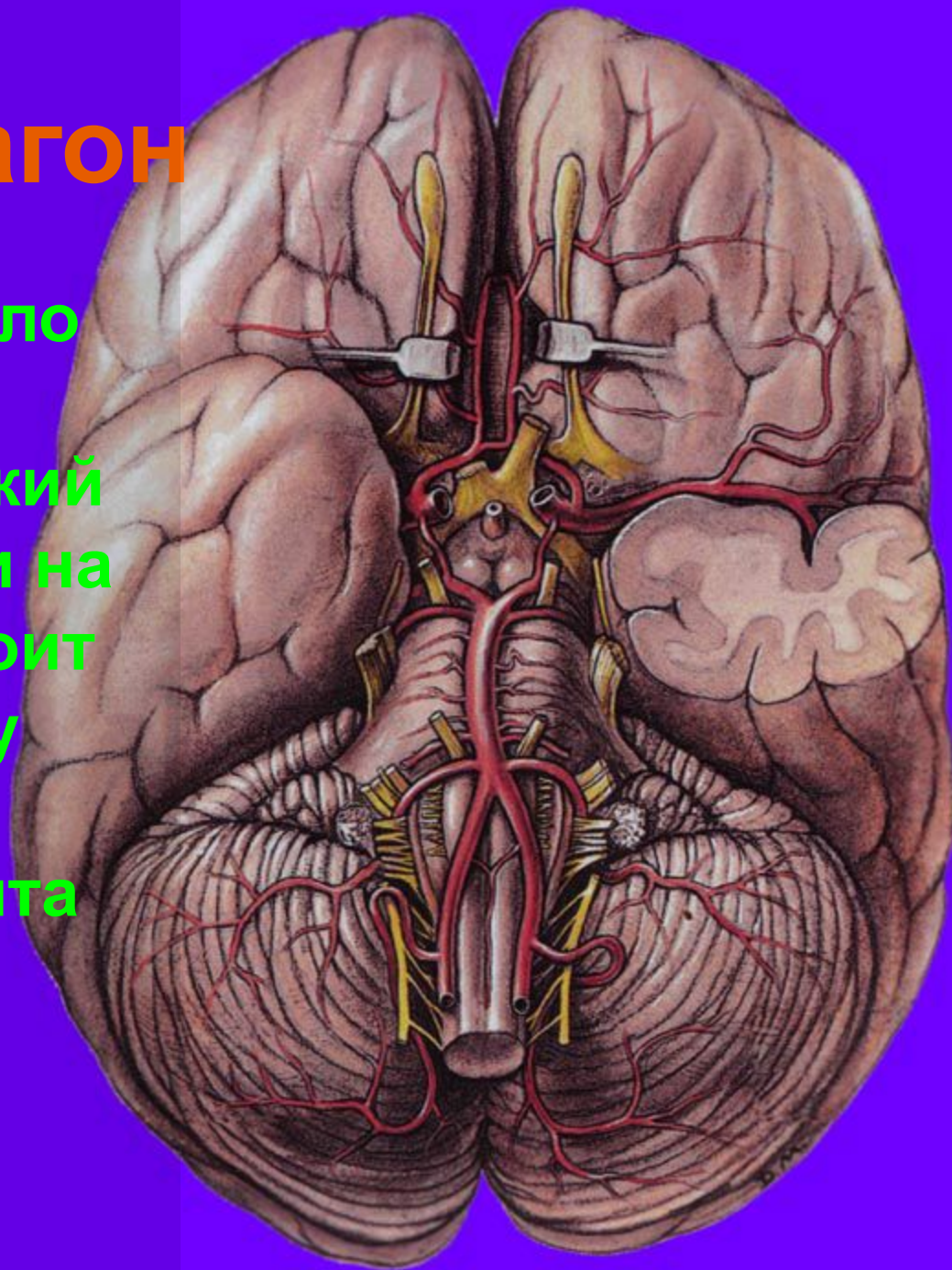
Головной вагон

- Кстати, чем отличается мужской мозг от женского? Поводом для сокровенной мужской гордости может являться то, у них серого вещества в среднем граммов на 100 больше, чем у женщин.



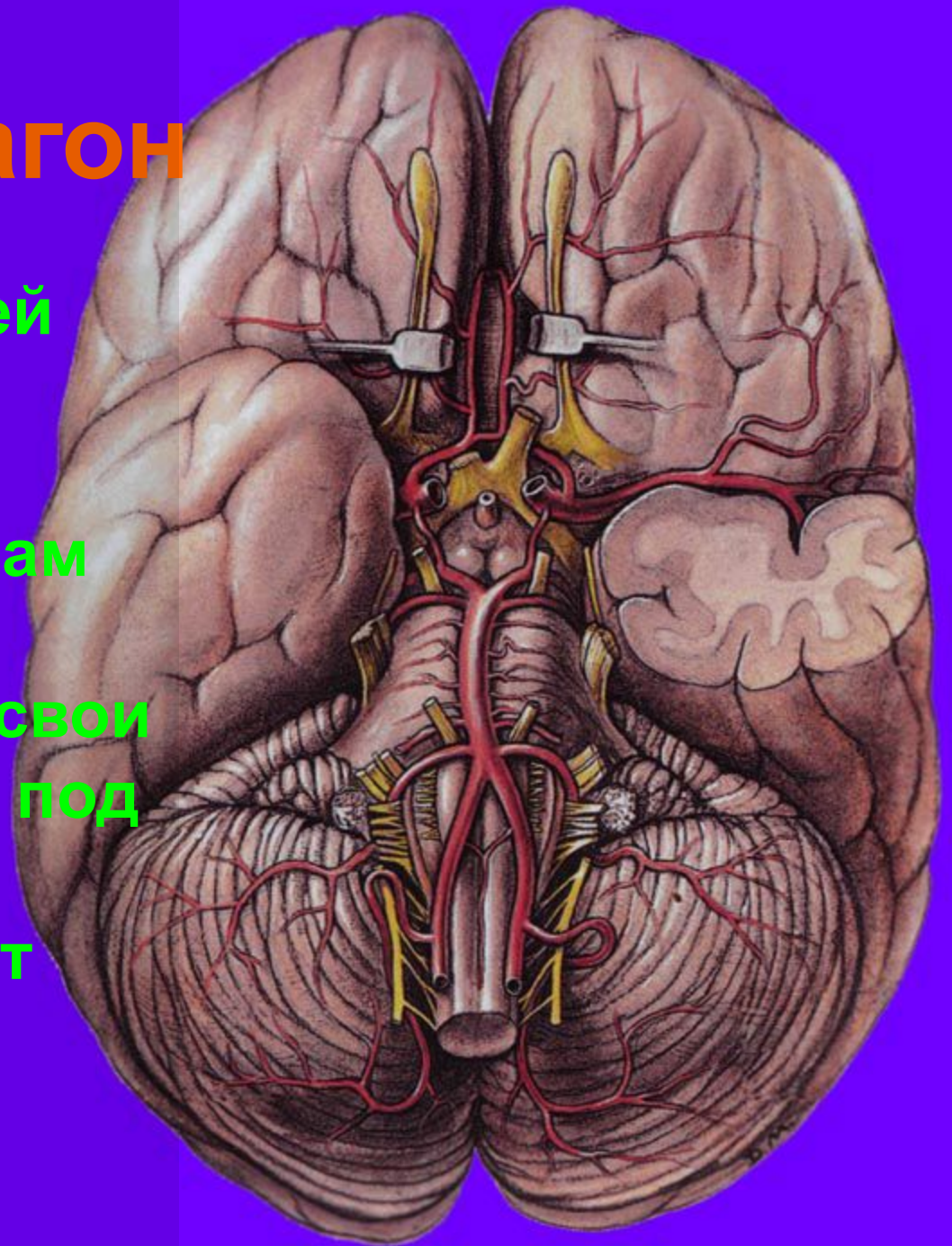
Головной вагон

- Да и в целом число клеток мозга превышает женский показатель почти на 4%. Только не стоит использовать эту информацию в качестве аргумента при ссорах.



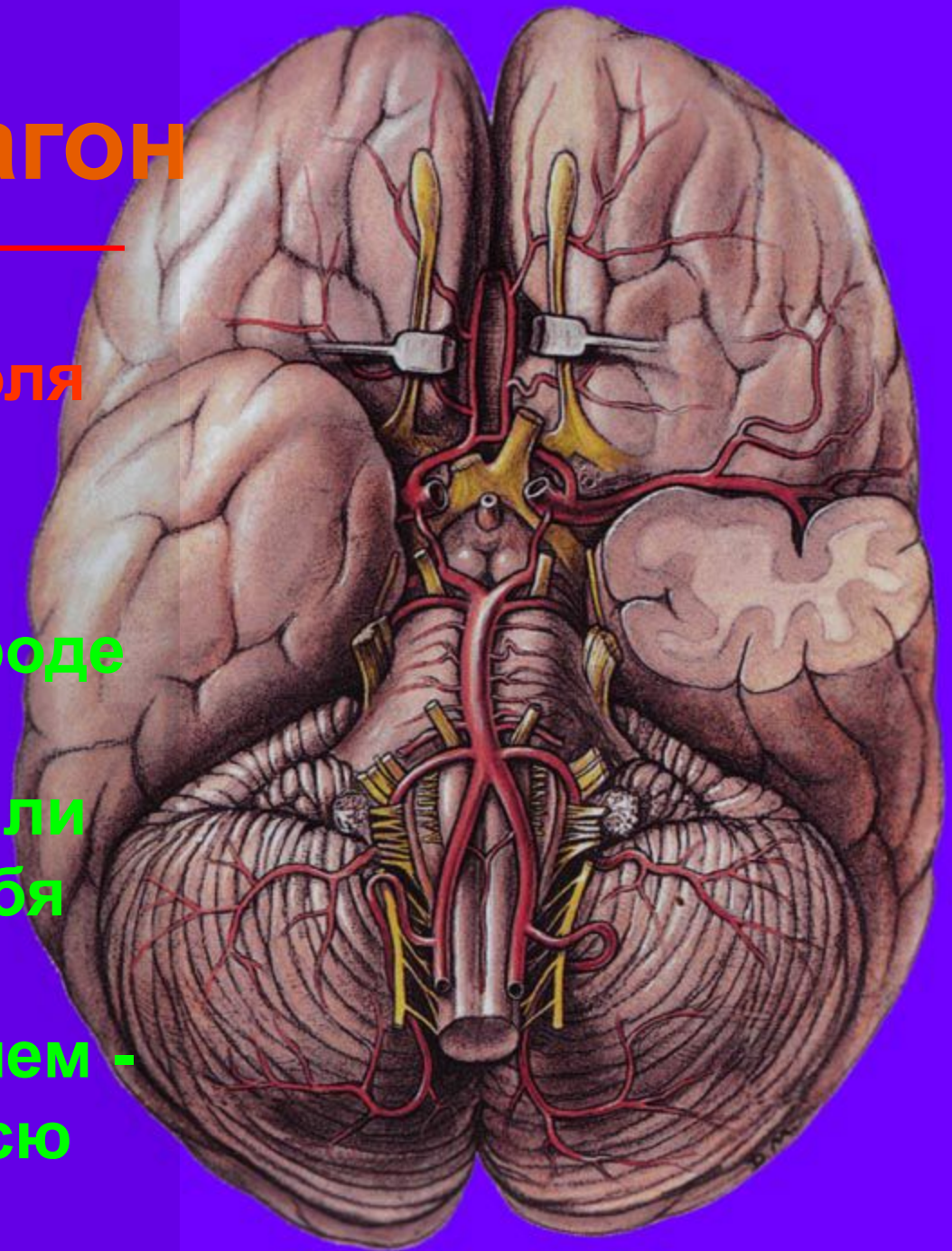
Головной вагон

- Благодаря лучшей развитости лимбической системы женщинам сложнее контролировать свои эмоции. Поэтому под тяжестью такого довода она может неожиданно разрыдаться.



Головной вагон

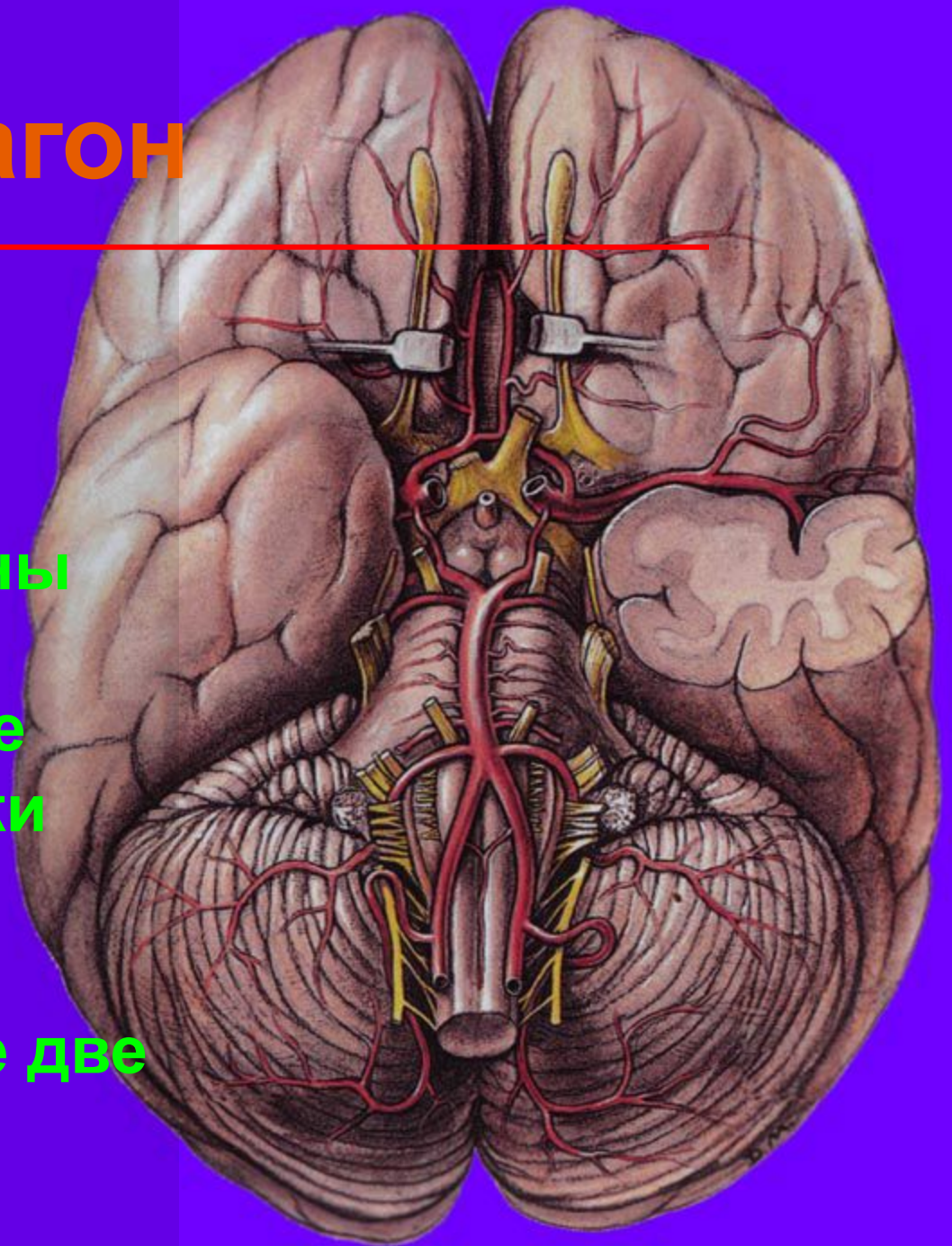
- **Париетальная доля**
Воспринимает окружающие раздражители вроде температуры, прикосновений или боли. Если до тебя дотронулись раскаленным углем - включается на всю катушку.



Головной вагон

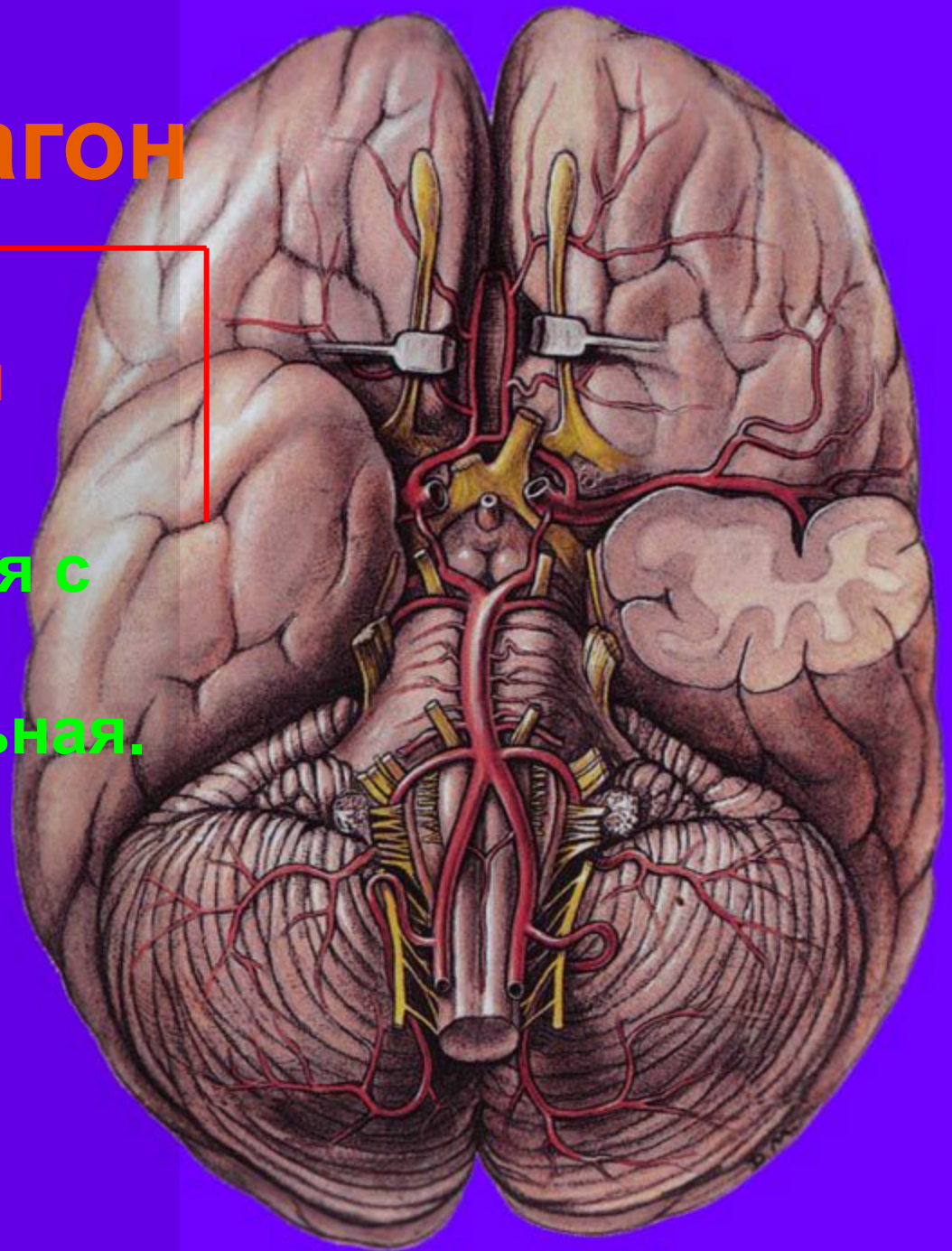
- Лобная доля

Здесь сконцентрированы речь, мышление, эмоции. При виде красивой девушки отказывается выполнять как минимум первые две из этих функций.



Головной вагон

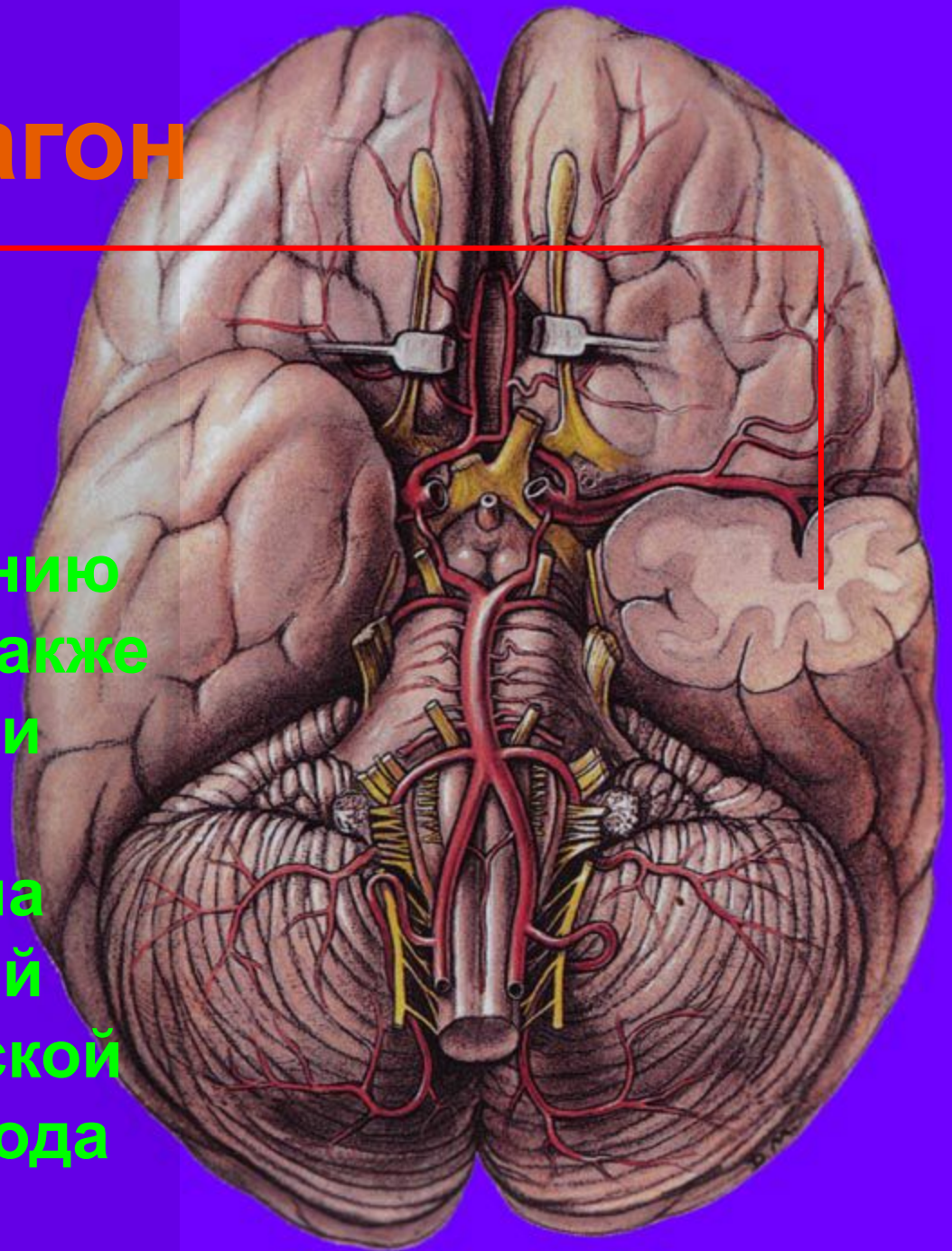
- Зрительная доля
Включи лобную
долю и догадайся с
трех раз, за что
отвечает зрительная.



Головной вагон

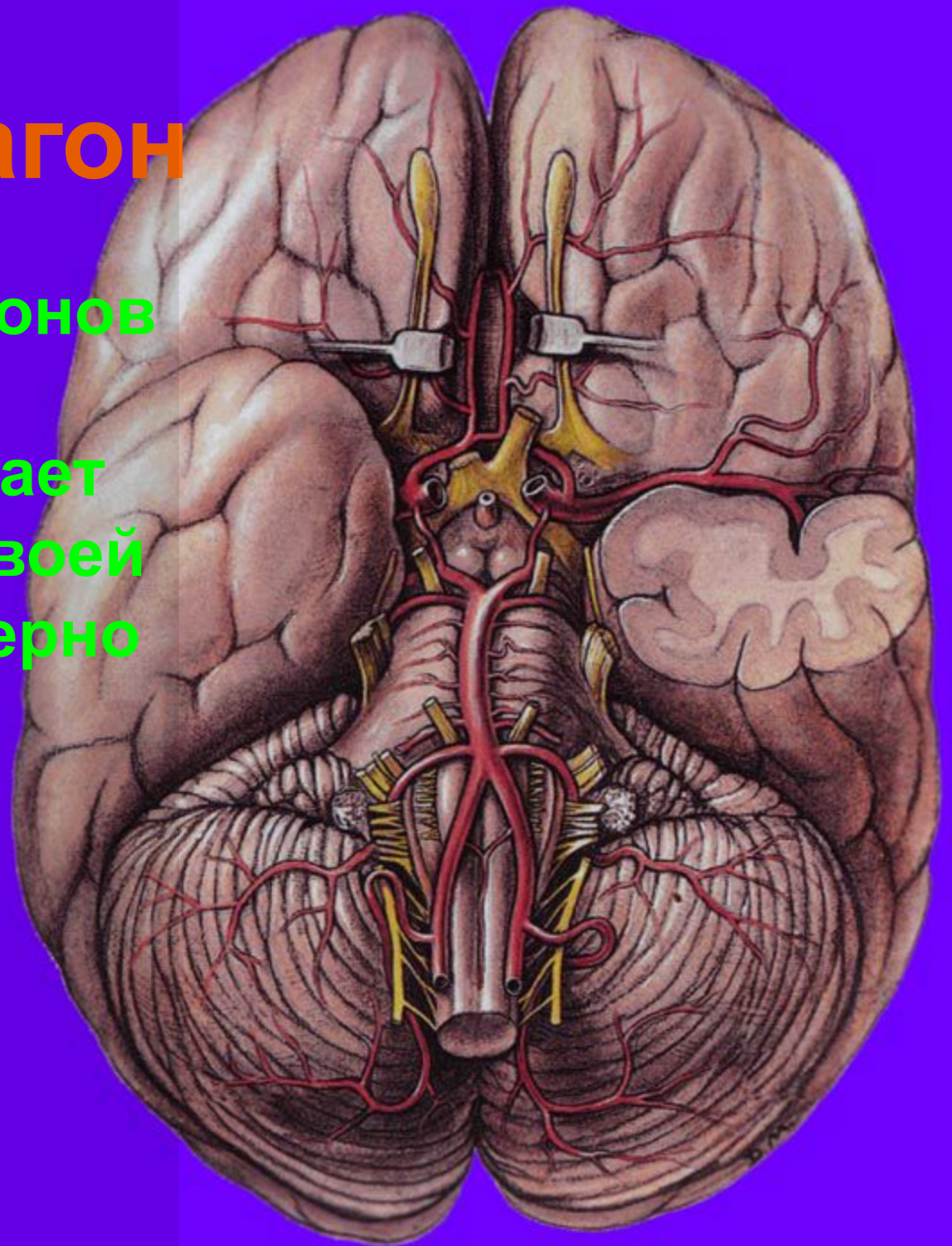
- Височная доля

Благодаря ее неусыпному бдению ты слышишь, а также хранишь в памяти полезную информацию типа даты Куликовской битвы, слов детской считалки и пид-кода кредитки.



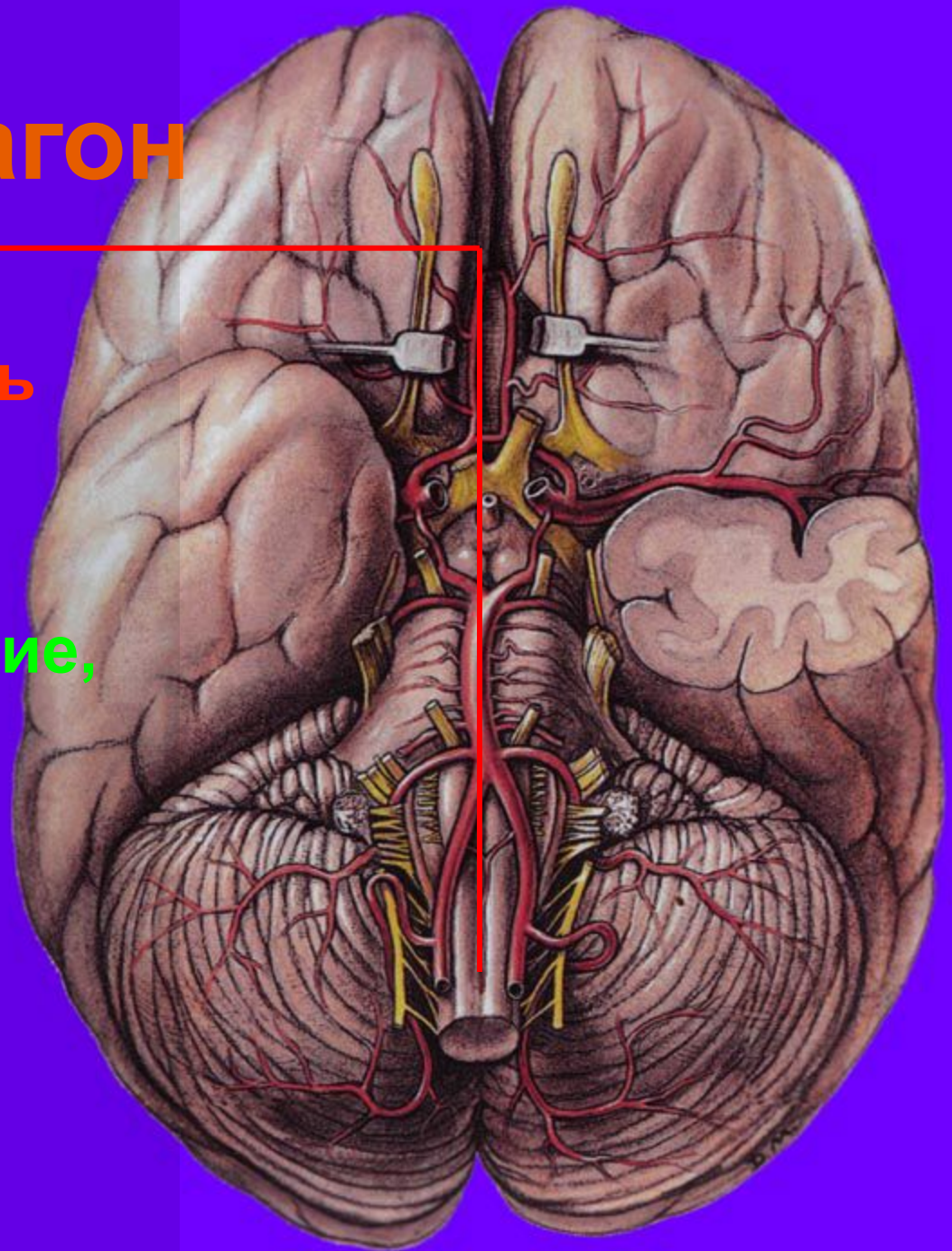
Головной вагон

- Факт. 150 триллионов бит информации человек запоминает в течении всей своей жизни. Это примерно два триллиона телефонный номеров.



Головной вагон

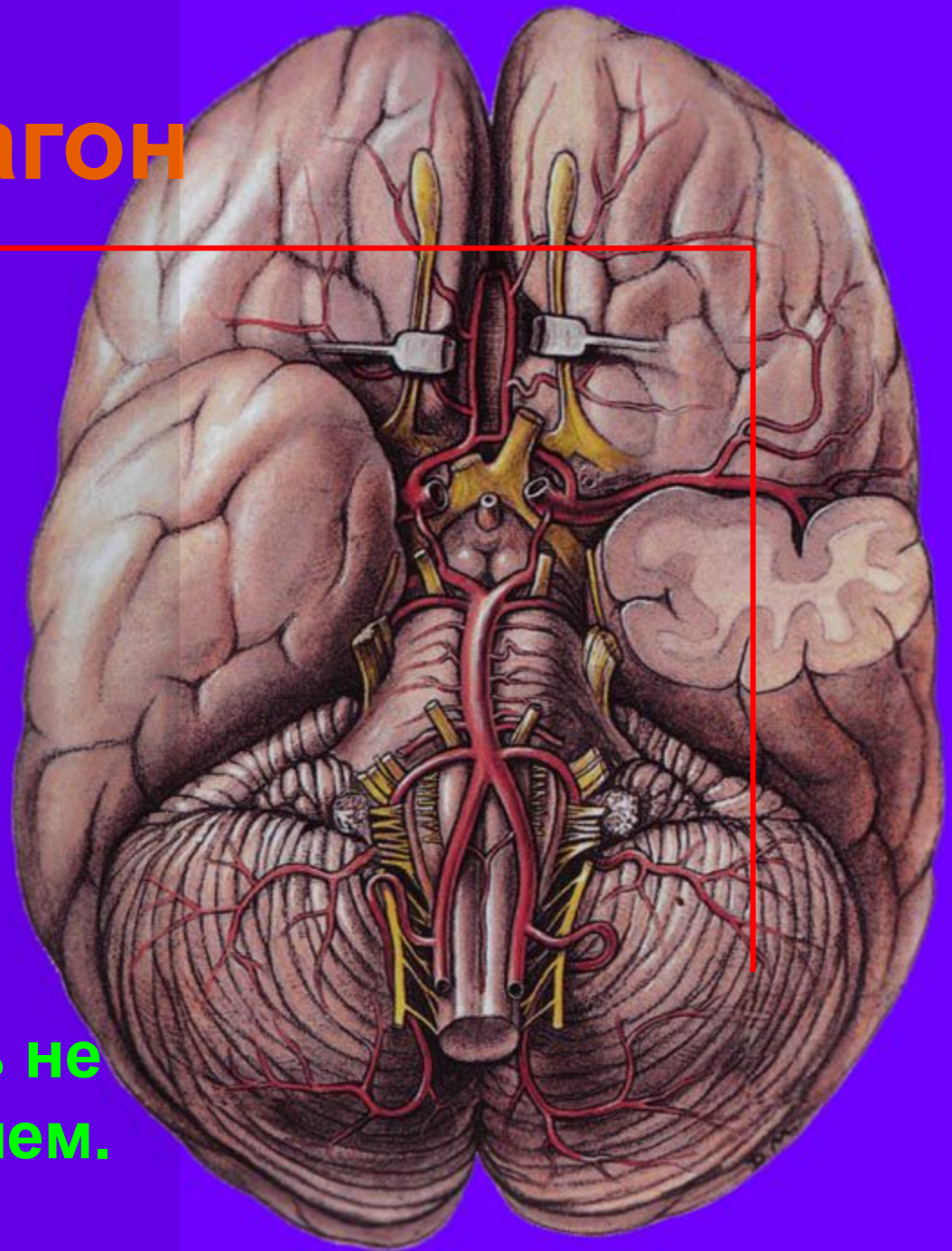
- **Мозговой стембель**
Контролирует сердцебиение, кровяное давление, пищеварение, дыхание и сон.



Головной вагон

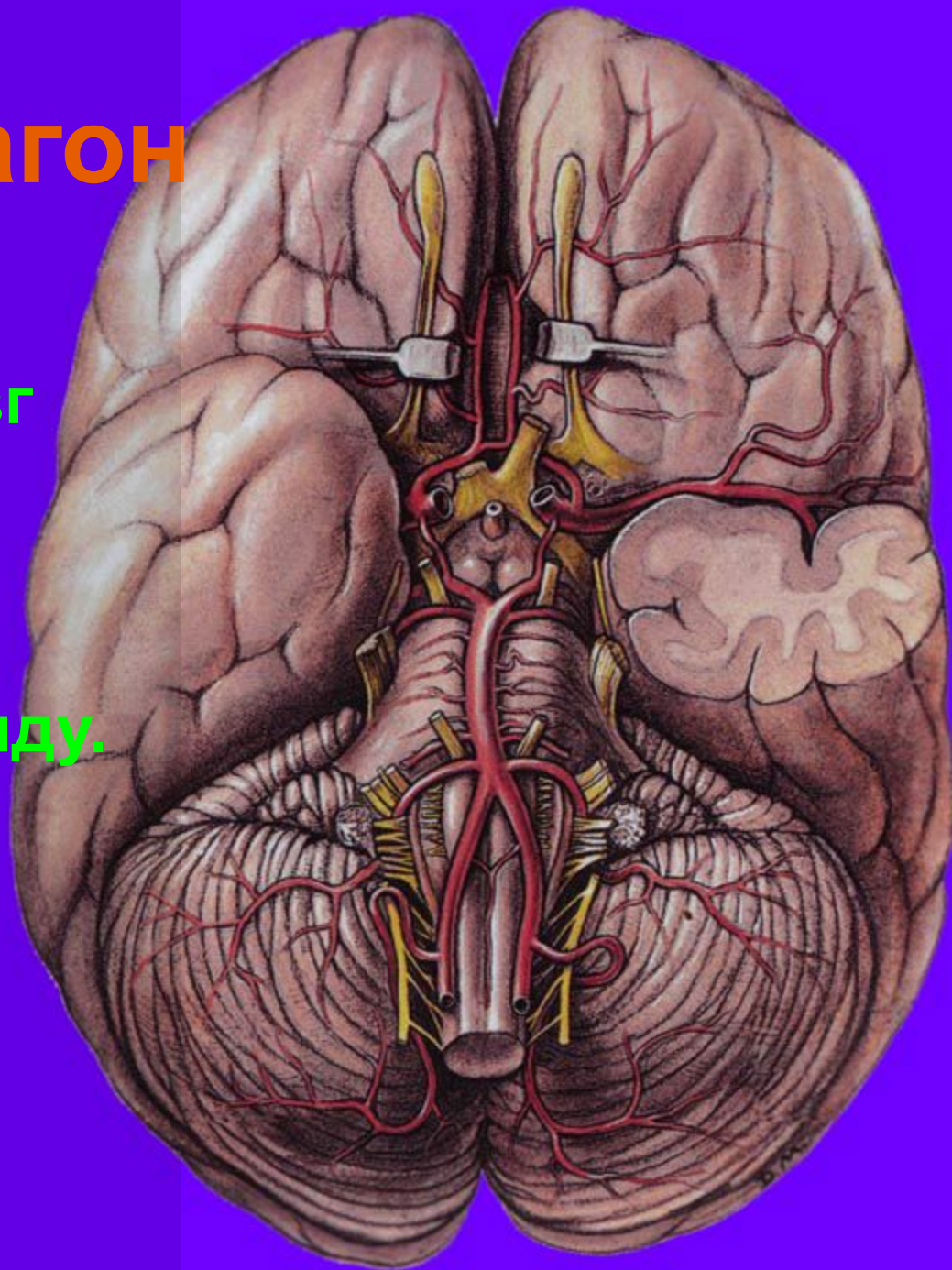
- **Мозжечок**

Часть
вестибулярного
аппарата,
помогающая
контролировать
равновесие и
координировать
движения. Очень не
дружит с алкоголем.



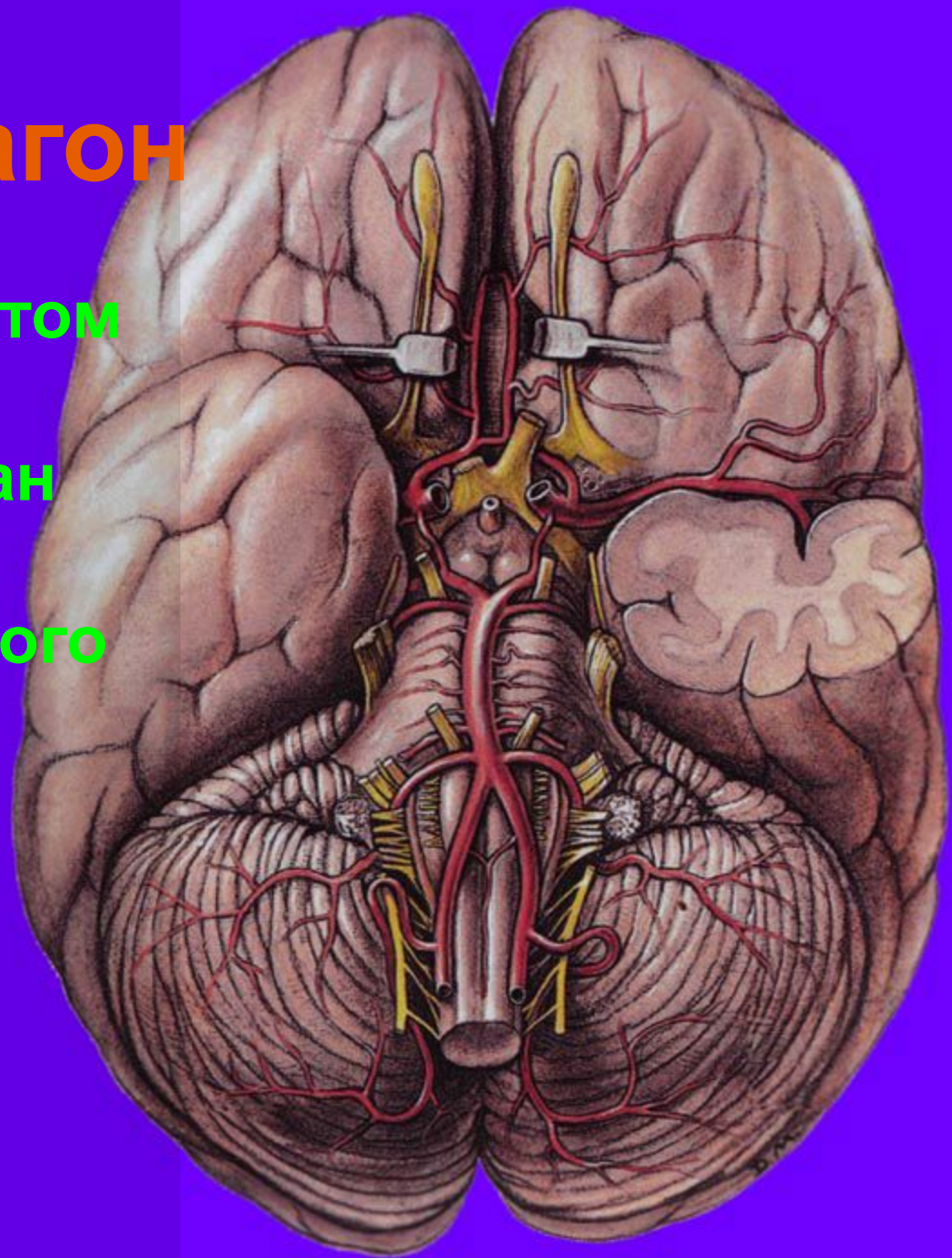
Головной вагон

- Считается, что в среднем наш мозг способен производить 100 триллионов операций в секунду.



Головной вагон

- Почему мы при этом не в состоянии обнаружить обман официанта даже после получасового изучения счета с калькулятором в руках - страшная тайна природы.



Головной вагон

Источник:

Men's Health, Декабрь 2004. с. 264

