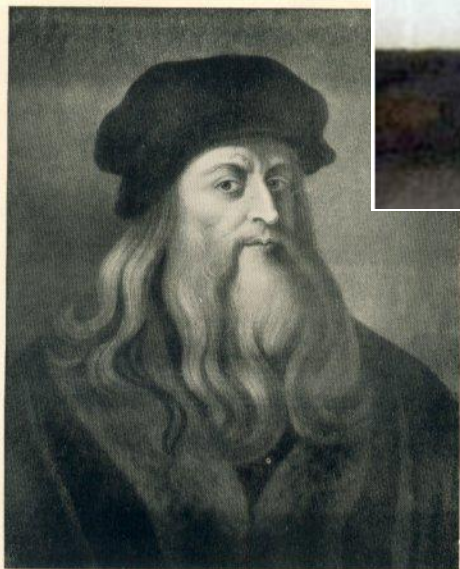


Леонардо



LEONARDO DA VINCI
*Painted by himself
Drawn and engraved by Charles Tonley*

да Винчи



Долина Арно. 1473 Самая ранняя известная работа.



Крещение Христа. 1472-1475 Галерея Уффици, Флоренция



Крещение Христа. 1473-1478



Картина Вороккьо, да Винчи автор правого ангела и пейзажа.

Благовещение. 1472-1775 Галерея Уффици, Флоренция.



Мадонна с гвоздикой. ~1472 Мюнхен.



Джиневра де Бенчи. 1474-1476



Национальная галерея искусств, Вашингтон.

Мадонна с цветком (Мадонна Бенуа). 1478.



Эрмитаж, Санкт-Петербург

Поклонение Волхвов. 1481-1482.



Галерея Уффици, Флоренция

Дама с Горностаем. 1483 Национальный музей, Краков.



Портрет Сесилии Галлерани

Портрет Лукреции Кривелли. 1490-1495 Лувр.



Мадонна в Гротте. 1483- 1486



Мадонна в Скалах. 1503-1506



Национальная Галерея, Лондон

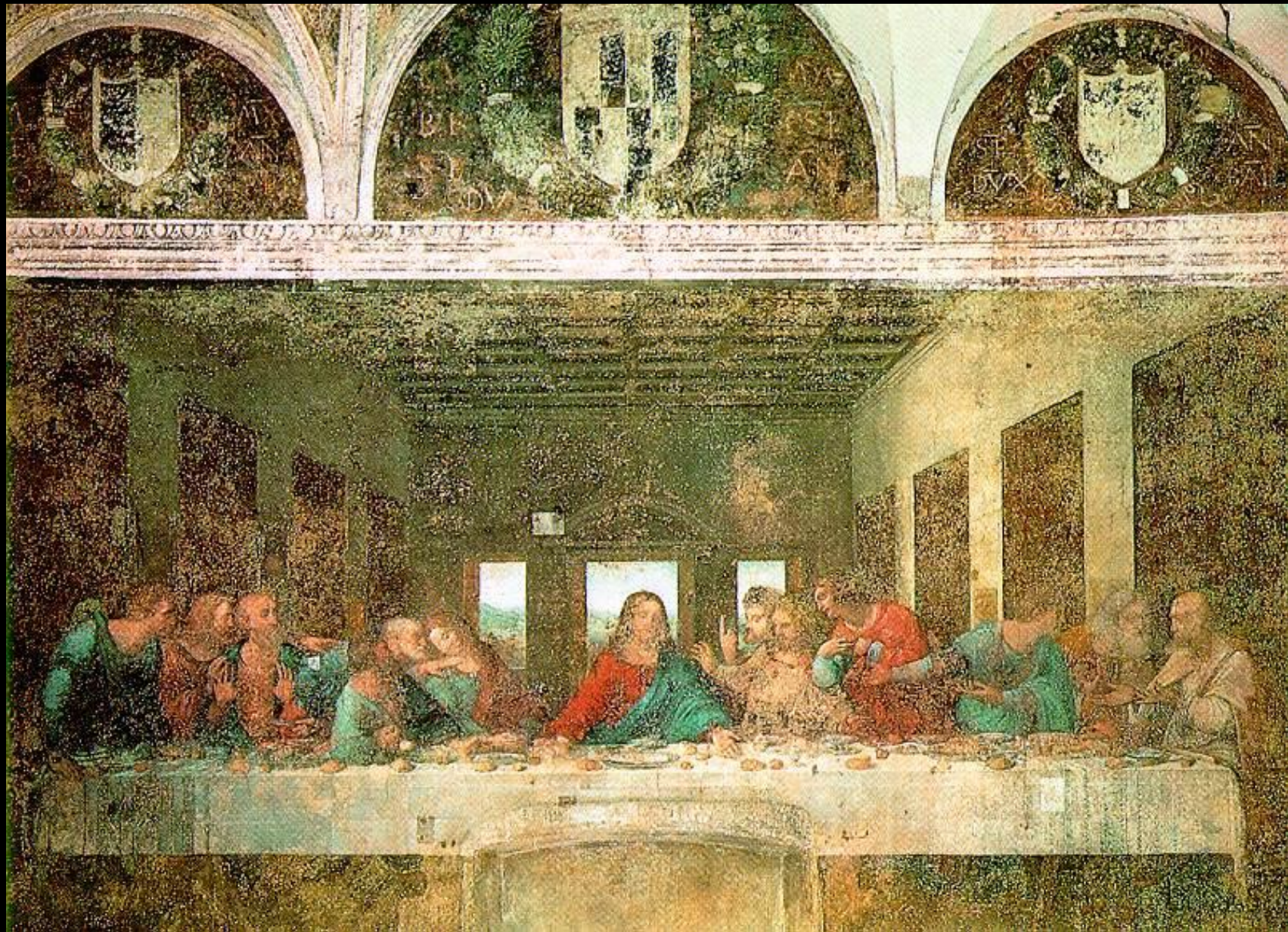
Ангел..



Мадонна Литта. 1491. Эрмитаж



Тайная Вечеря. 1495-1498.



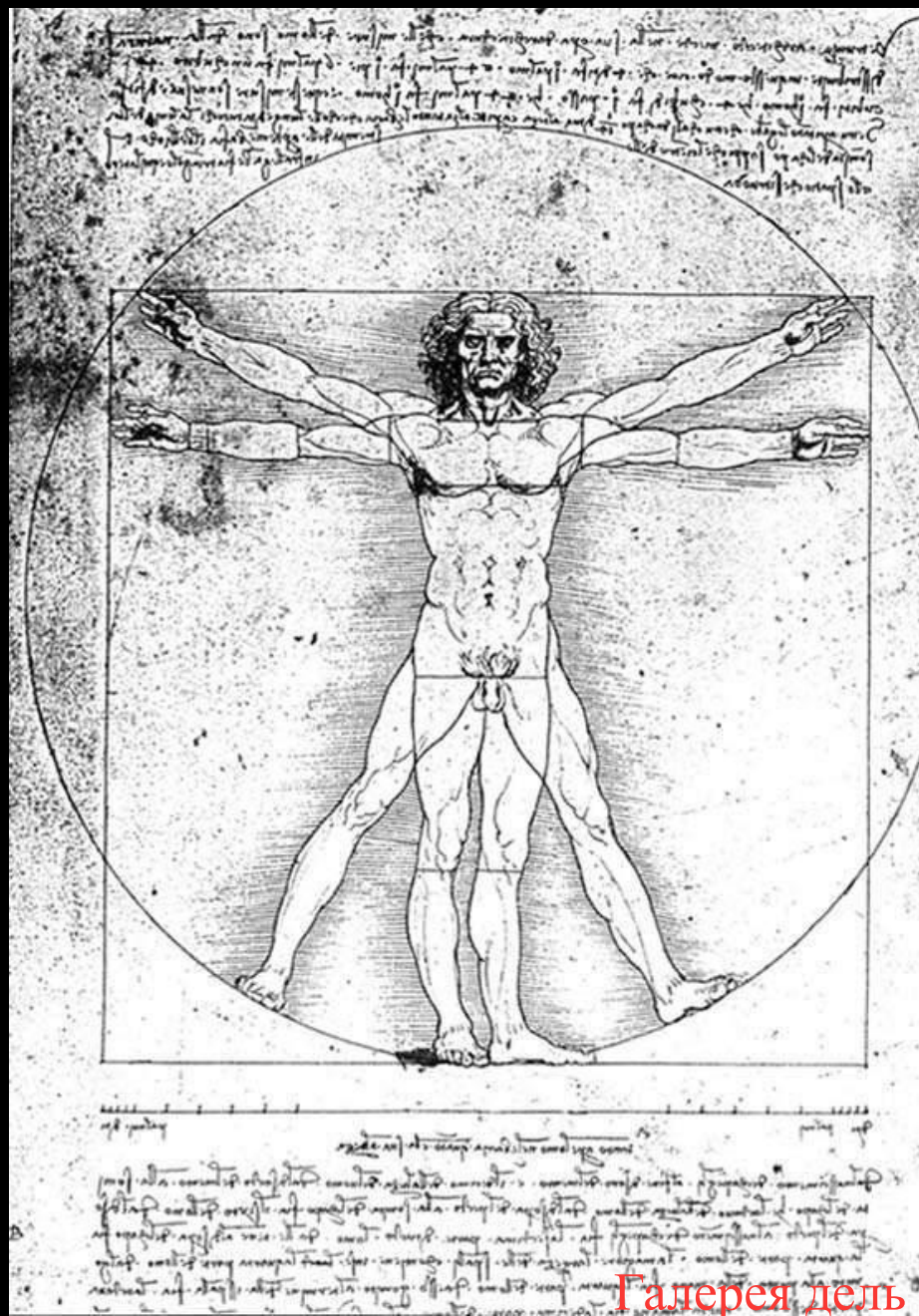
Церковь Санта Мария дель Грацие, Милан, Италия

Дева и ребенок с младенцем Джоном
Баптистом и Св. Анной. 1499–1500



Национальная Галерея, Лондон

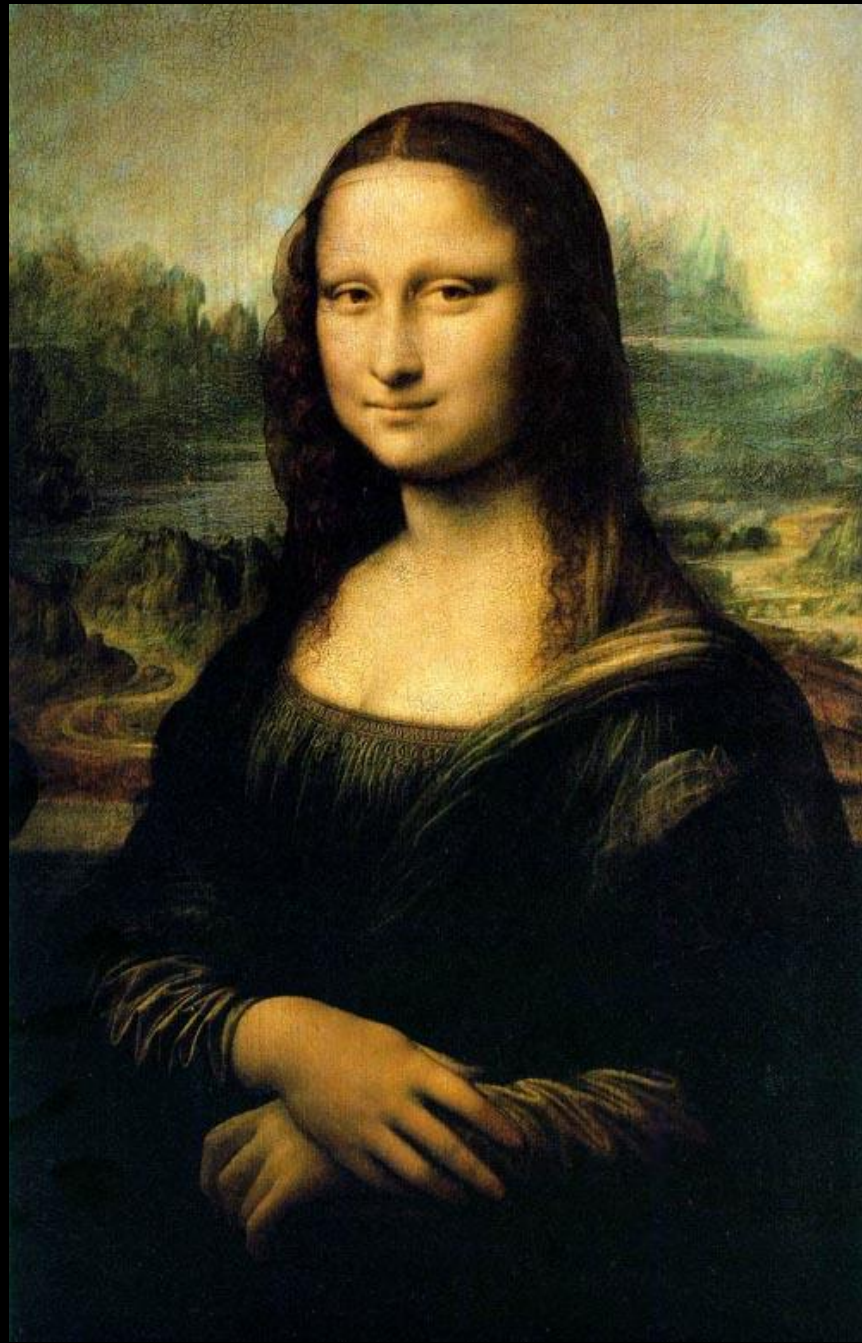
Человек по Витрувию (пропорции человека).



1490.

Галерея дель Академия, Венеция

Мона Лиза. 1503-1506. Лувр



Битва при Ангъяри. 1503-06 Галерея Уффици, Флоренция



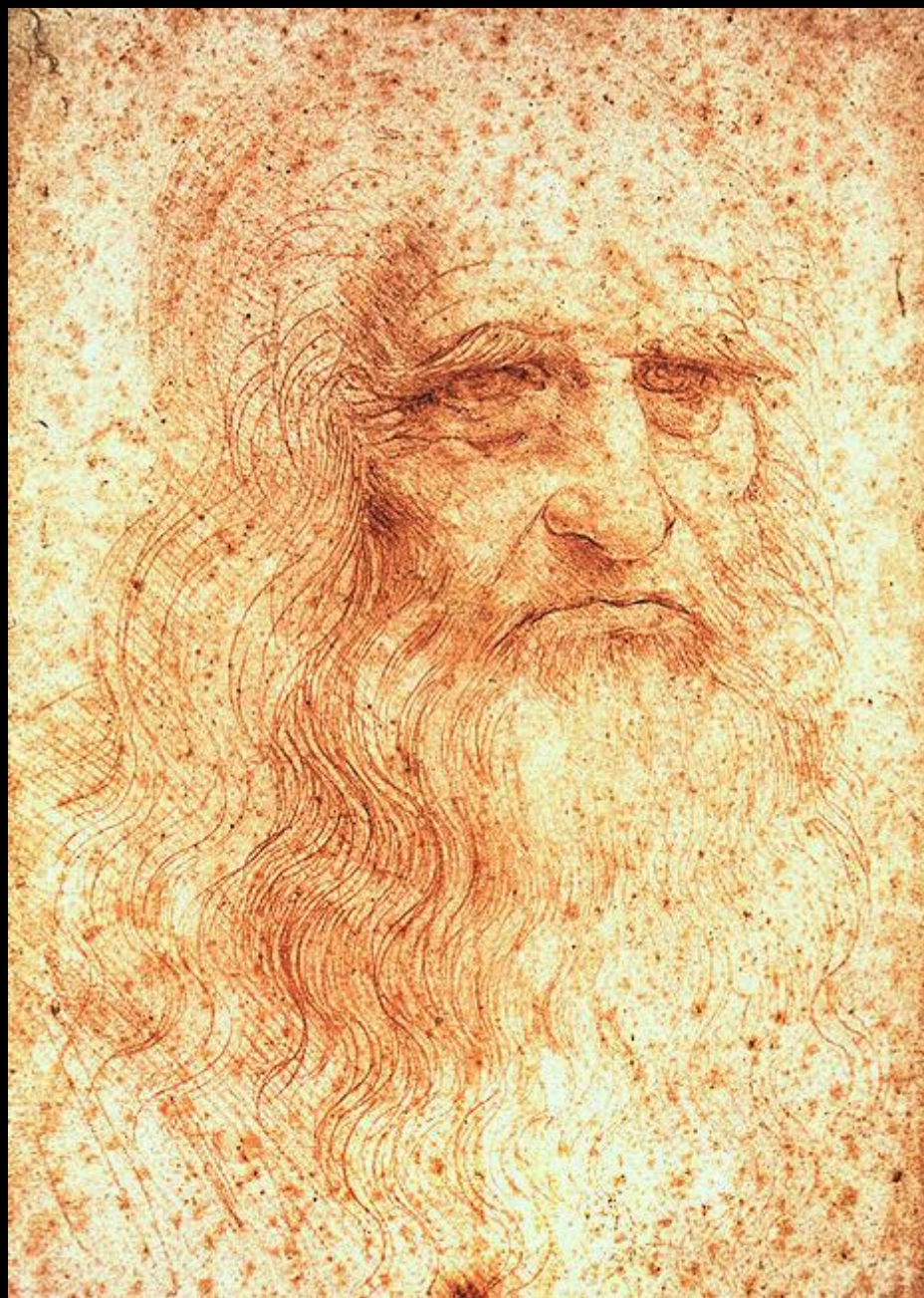
Мадонна с Иисусом и Анной. 1510. Лувр



Леда с Лебедем. ~1511. Галерея Уффици, Флоренция



Автопортрет. 1512. Туринская библиотека



Св. Иоанн Креститель. 1513-1516 Лувр, Париж

