

# Сельское хозяйство Китая

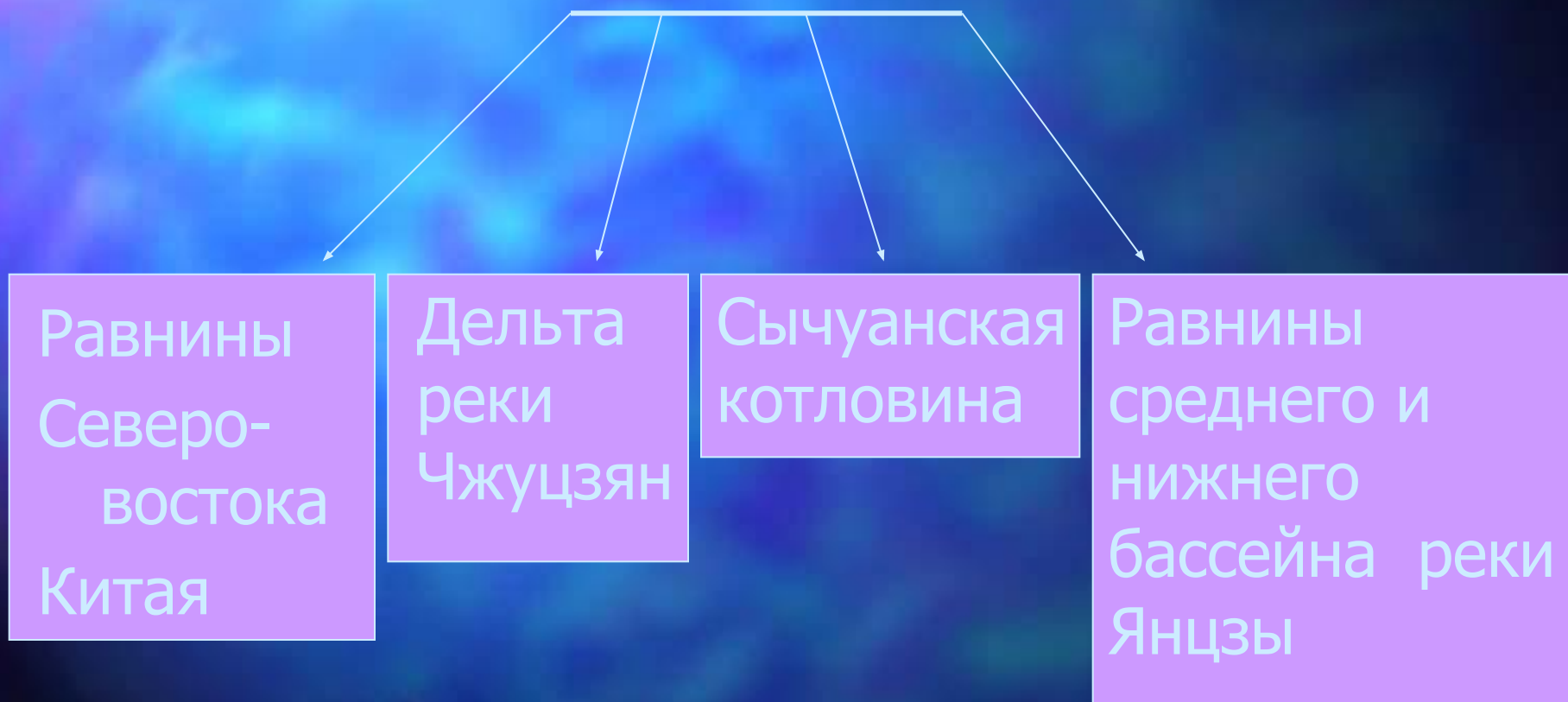


# Сельское хозяйство Китая

---

- Сельское хозяйство Китая является одним из крупнейших в мире по масштабам производимой продукции. Одной из основных особенностей сельского хозяйства становится постоянная нехватка угодий. Из 320 млн. га распаханых площадей может быть использовано только 224 млн. га. Всего же площадь пахотных земель составляет около 110 млн. га, что составляет около 7% мировой пашни.

По китайской классификации лишь 21% земельного фонда относится к высокопродуктивным землям:





В Китае выращивают более 50 видов полевых, 80 видов огородных и 60 видов садовых культур.

---

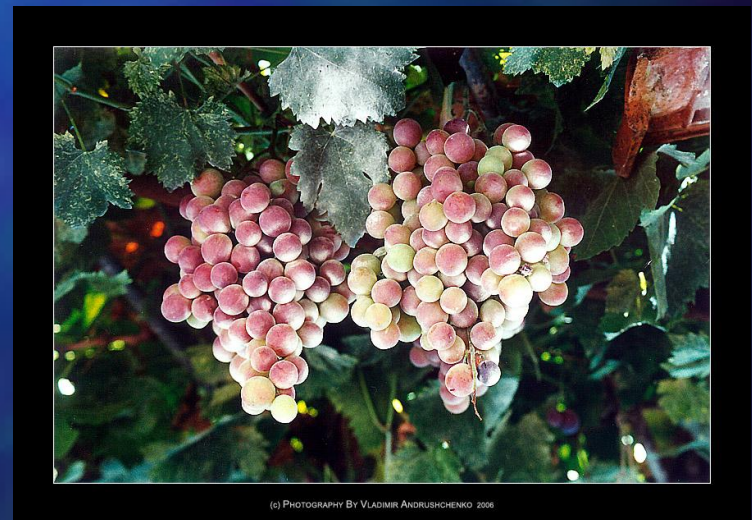
В Южном Китае многие поля дают по три урожая основных сельскохозяйственных культур или до пяти урожаев овощей в год.

Огромная территория страны и разнообразие климатических условий, почв и рельефа явились причиной формирования различных агроэкосистем.



Горные местности крайних западных районов Китая и обширные степи Синьцзян-Уйгурского автономного района и Тибета используются для разведения крупного рогатого скота, лошадей, овец и коз.

Оазисы в пустынных районах Синьцзяна – для выращивания арбузов и винограда.



Обширные поля холодных северных провинций Хэйлунцзян и Цзилинь играют ведущую роль в высокомеханизированном производстве злаковых и бобовых культур (кукурузы, пшеницы, соевых бобов).



В Северном Китае, включая западную часть провинции Хэбэй, провинции Шаньси, Шэньси и Ганьсу, на равнинах и террасированных склонах, в условиях борьбы с хронической нехваткой воды, выращивают засухоустойчивые культуры (пшеницу, кукурузу, просо).



На Северо-Китайской равнине (южная часть провинции Хэбэй, провинция Хэнань и часть провинции Шаньдун, Цзянсу и Аньхой) обрабатываемые земли дают по два урожая в год зерновых и масличных культур и табака.



Там для орошения без всякого ограничения используются подземные воды (включая воду из колодцев).





- Самыми продуктивными по валовому объему получаемой сельскохозяйственной продукции являются долина нижнего течения р.Янцзы, провинция Сычуань и субтропическая провинция Гуандун. Сбор нескольких урожаев в год, использование орошения и широкое применение удобрений являются здесь нормой.



# Провинции:

Цзянсу  
Сычуань  
Хунань

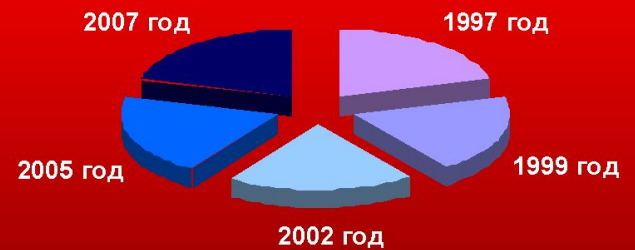


Гуанси  
Гуандун

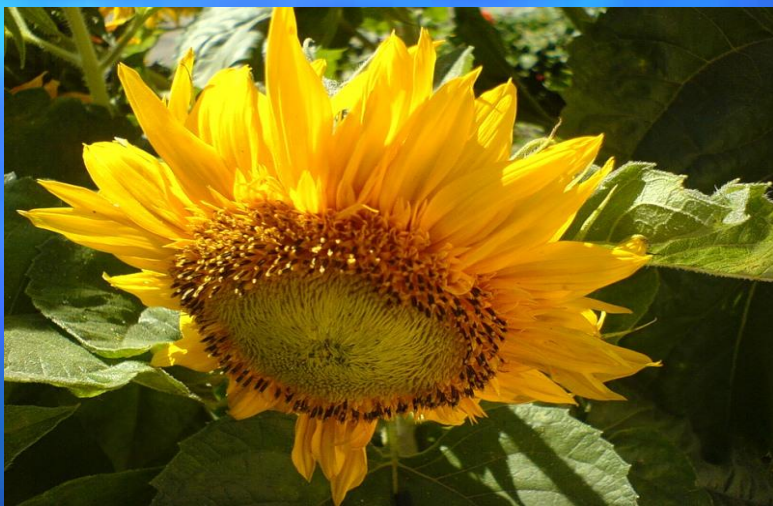


## Валовый сбор зерновых

- 1997 г. составил 492 млн.т.
- 1999 г. составил 469,5 млн.т.
- 2002 г. составил 455 млн.т.
- 2005 г. составил 480 млн.т.
- 2007 г. превысил 500 млн.т.



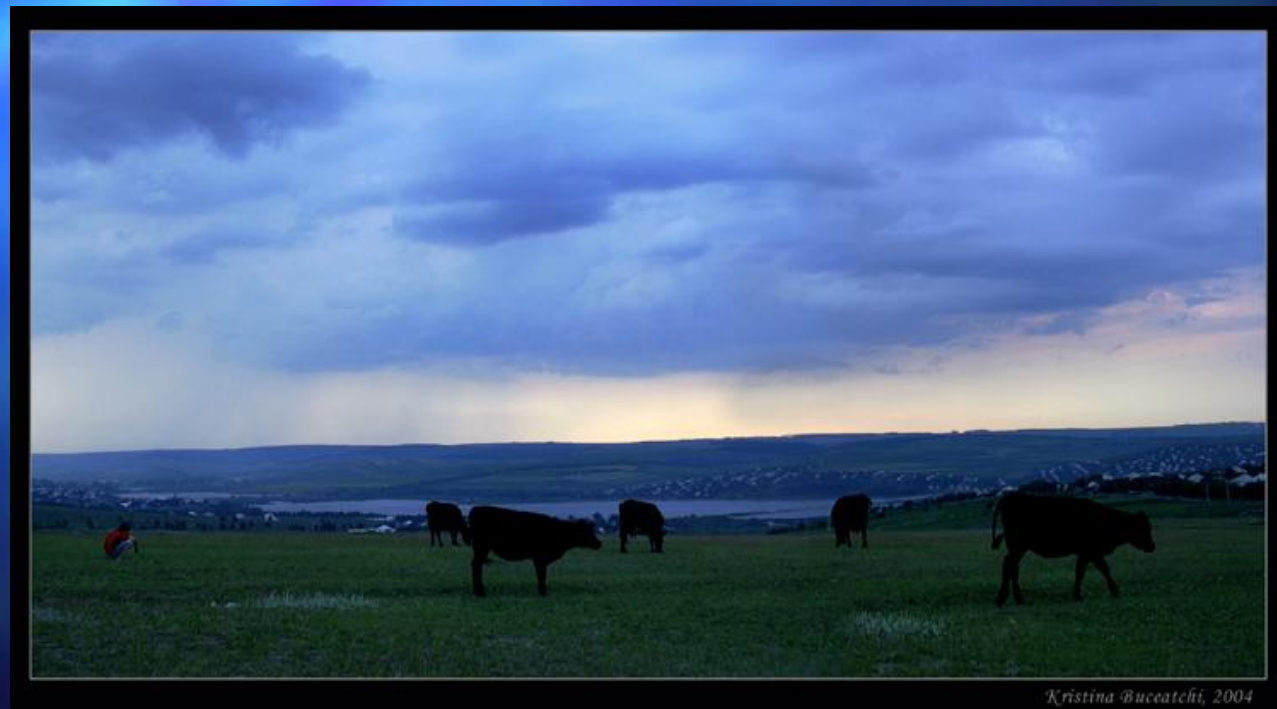
Из технических культур важное место принадлежит хлопку (40% площадей земель, отведенных под эти культуры, 4,3 млн. т в 1997), льну, джуту, конопле, табаку (крупнейшие сборы в мире). Среди масличных культур лидируют арахис, кунжут, подсолнечник.



Из сахароносных культур преобладают сахарный тростник и сахарная свекла, а из плодовых – цитрусовые, ананасы, бананы, манго, яблоня, груша и др.



Животноводство, традиционно занимавшее второстепенное место в сельскохозяйственной деятельности в связи с недостатком кормов и ограниченностью пастбищных угодий, стало развиваться ускоренными темпами. По поголовью свиней Китай занимает первое место в мире.



В Китае на протяжении 4000 лет практикуется шелководство. Тутового шелкопряда разводят в южных и восточных районах, а дубового – в Северо-Восточном Китае.





# Крупнейшие предприятия:

- Гуансийская агропромышленная холдинговая компания
- Euro-Asia Fruits & Vegetables Group
- Huiyuan Juice Holdings

