



VA/E порошки  
DAIREN

[WWW.UTSRUS.COM](http://WWW.UTSRUS.COM)

# Dairen Chemical Corporation (DCC)



# Продукция ДСС

Продукты	Годовая производительность	Продукты	Годовая производительность
<u>Vinyl Acetate (VAM)</u>	300,000 Ton	<u>Allyl Alcohol</u>	100,000 Ton
<u>Ethyl Acetate (EA)</u>	30,000 Ton	<u>Liquefied Carbon Dioxide</u>	10,000 Ton
<u>EVA Emulsion</u>	100,000 Ton	<u>1,4-BDO</u>	130,000 Ton
<u>Nitrogen(N2)</u>	35,000 Ton	<u>PTMEG</u>	10,000 Ton
<u>VAE POWDER</u>	10,000 Ton	<u>MPO</u>	20,000 Ton

# Технические характеристики редисперсионных порошков DAIREN

	DA-120 0	DA-12 10	DA-14 00	DA-14 20	DA-11 30	DA-1 141	DA-33 00	DA-51 00	DA-5 400
Тип полимера	VA/E	VA/E	VA/E	VA/E	VA/E	VA/E	VA/E	A/cop	A/cop
Внешний вид	w/p	w/p	w/p	w/p	w/p	w/p	w/p	w/p	w/p
Защитные коллоиды	PVAIc	PVAIc.	PVAIc.	PVAIc.	PVAIc.	PVAIc	PVAIc.	PVAIc	PVAIc
Реологические свойства	S	N	N	N	T	S	N	N	N
Содержание золы, %	10±2	10±2	10±2	10±2	10±2	10±2	10±2	10±2	10±2
Твердый остаток, %	99±1	99±1	99±1	99±1	99±1	99±1	99±1	99±1	99±1
Насыпная плотность	0,5	0,5	0,5	0,5	0,5	0,5	0,5	0,5	0,5
Совместимость с вяжущим	Cem / гyp	Cem/ гyp	Cem/ гyp	Cem/ гyp	Cem/ гyp	Cem/ гyp	Cem/ гyp	Cem/ гyp	Cem/ гyp
Гидрофобность							+		

## Свойства 50 % дисперсии

РН (1% р-р)	7	7	7	7	7	7	7	7	7
Вязкость (25 °С, Brookfield 10 гpm), мПа*с	200-400	200-400	2000	2000	4000	200	2000	2000	3000
Т стеклования, °С	0±3	0±3	-15±5	-15±5	15±5	15±5	0±3	5±2	-21±2

w/p – белый порошок; S-увеличенная растекаемость; N – нейтральный; T – тиксотропный; Cem/гyp - цемент/гипс

# Область применения DAIREN

- КЛЕИ ДЛЯ КЕРАМИЧЕСКОЙ ПЛИТКИ
- ГЕРМЕТИЗИРУЮЩИЕ СОСТАВЫ
- РЕМОНТНЫЕ РАСТВОРЫ
- САМОВЫРАВНИВАЮЩИЕСЯ СМЕСИ
- ТЕРМОИЗОЛЯЦИОННЫЕ СИСТЕМЫ
- МИНЕРАЛЬНЫЕ ШТУКАТУРКИ
- СОСТАВЫ НА ОСНОВЕ ГИПСА
- ОБОЙНЫЕ КЛЕИ
- ШПАТЛЕВКИ
- ШТУКАТУРКИ

# ОБЛАСТЬ ПРИМЕНЕНИЯ DAIREN

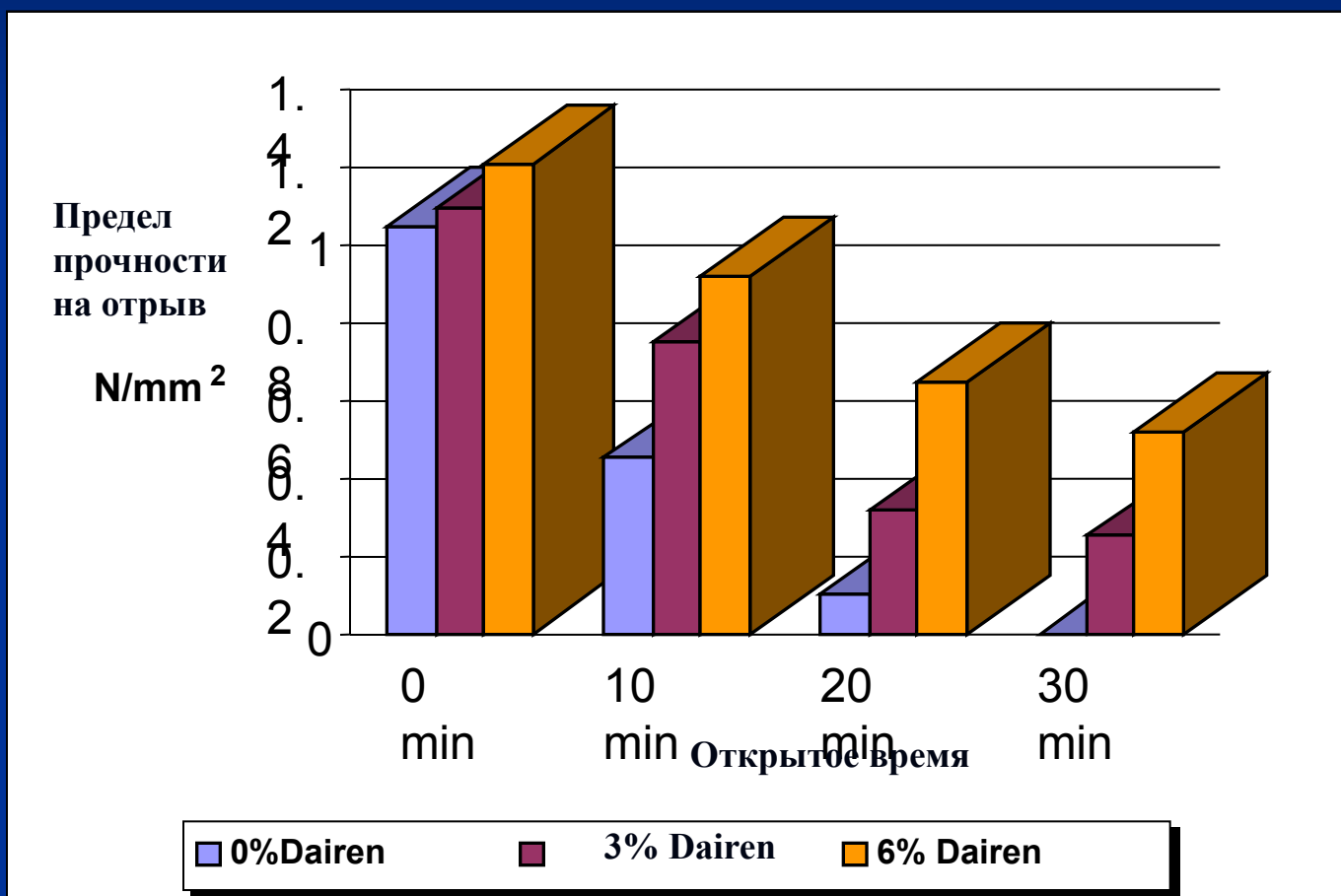
	DA-1 200	DA-1 210	DA-1 400	DA-1 420	DA-1 130	DA-1 141	DA-3 300	DA-5 100	DA-5 400
Адгезивные составы									
Гидроизолирующие растворы									
Гипсовые системы									
Затирка									
Обойные клеи									
Плиточные клеи									
Ремонтные растворы									
Самонивелирующиеся массы									
Стяжки									
Термоизоляционные системы									
Тонкослойные растворы, эластичные									
Фасадная штукатурка									
Шпатлевки									
Штукатурки									

# Базовая рецептура плиточный клей (высокого качества)

Плиточные клеи	
	Wt%
Портландцемент, 1 сорт	37,2
Песок 0.1-0.3 мм	59,5
BERMOCOLL CCA 425	0,3
DAIREN	3
	100
Вода	25%

# ПЛИТОЧНЫЕ КЛЕИ

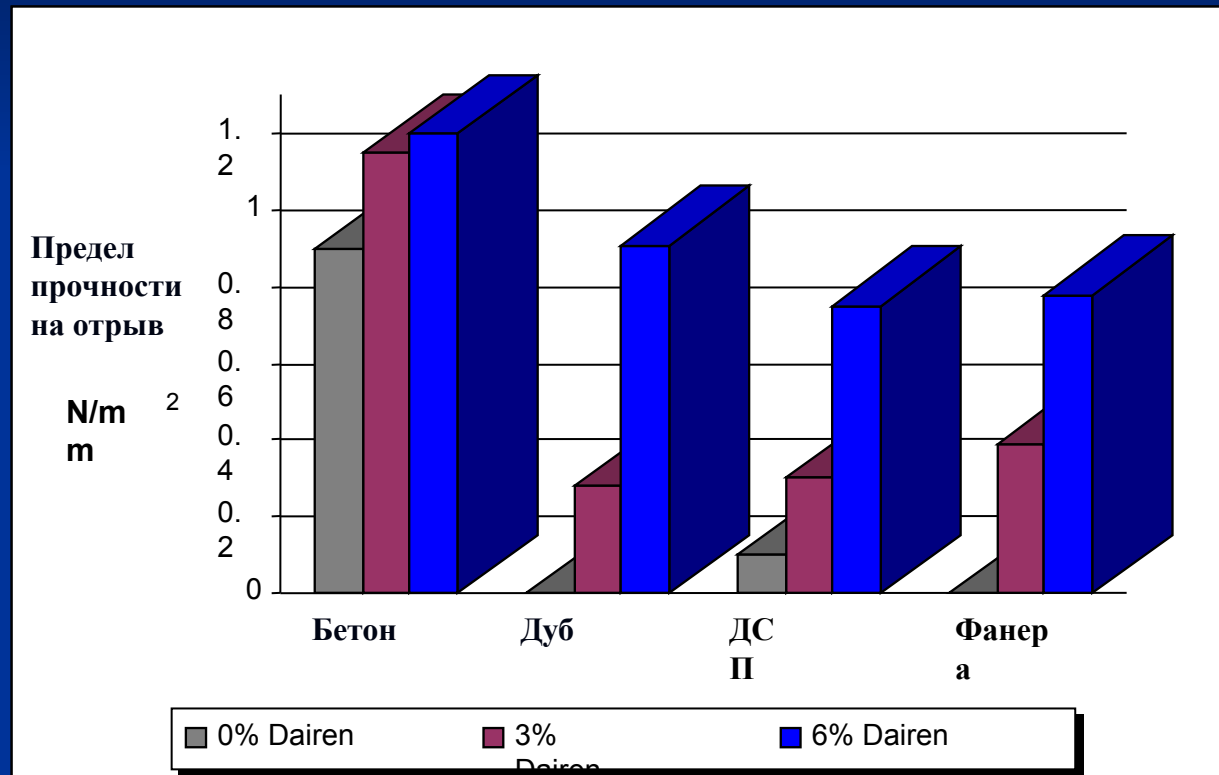
## Открытое время





# ПЛИТОЧНЫЕ КЛЕИ

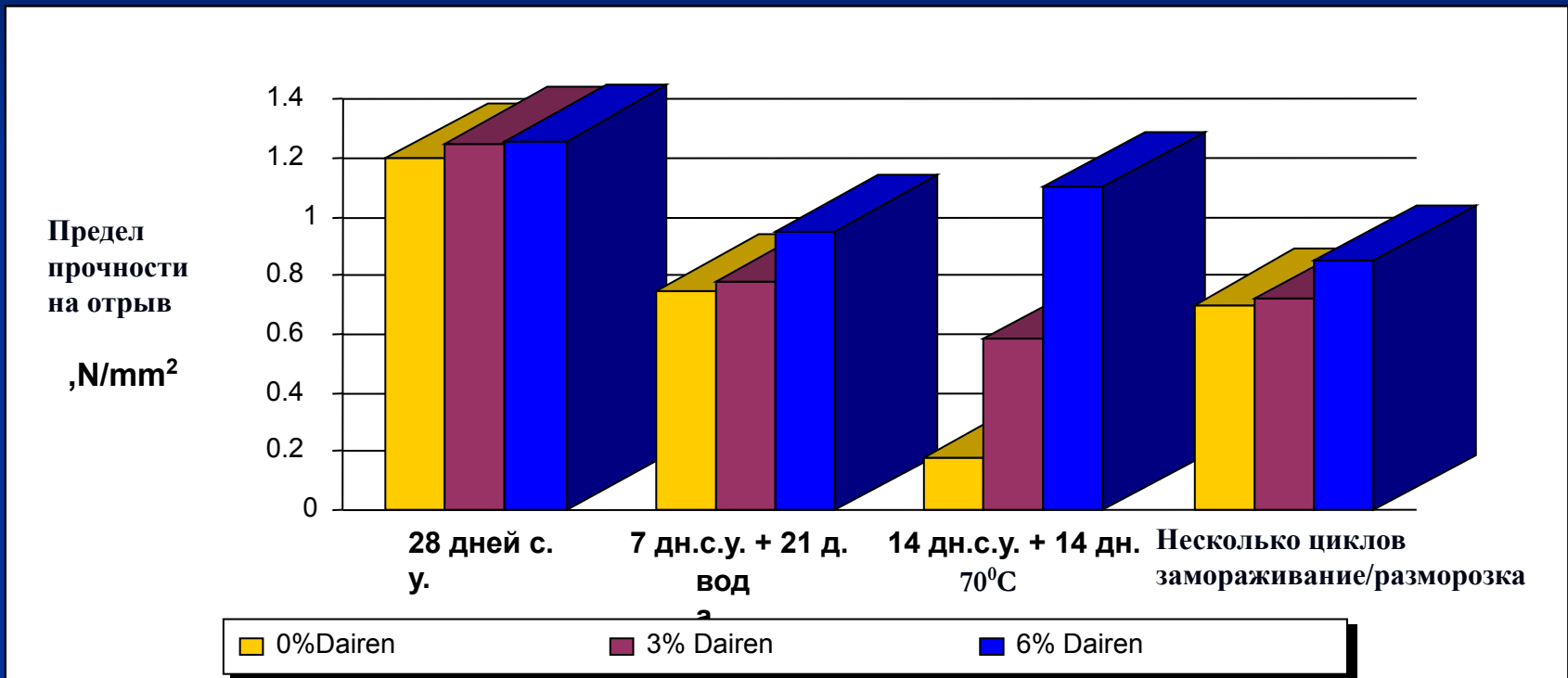
Предел прочности на отрыв/различные типы основания



Recommendation : DA-1130

# ПЛИТОЧНЫЕ КЛЕИ

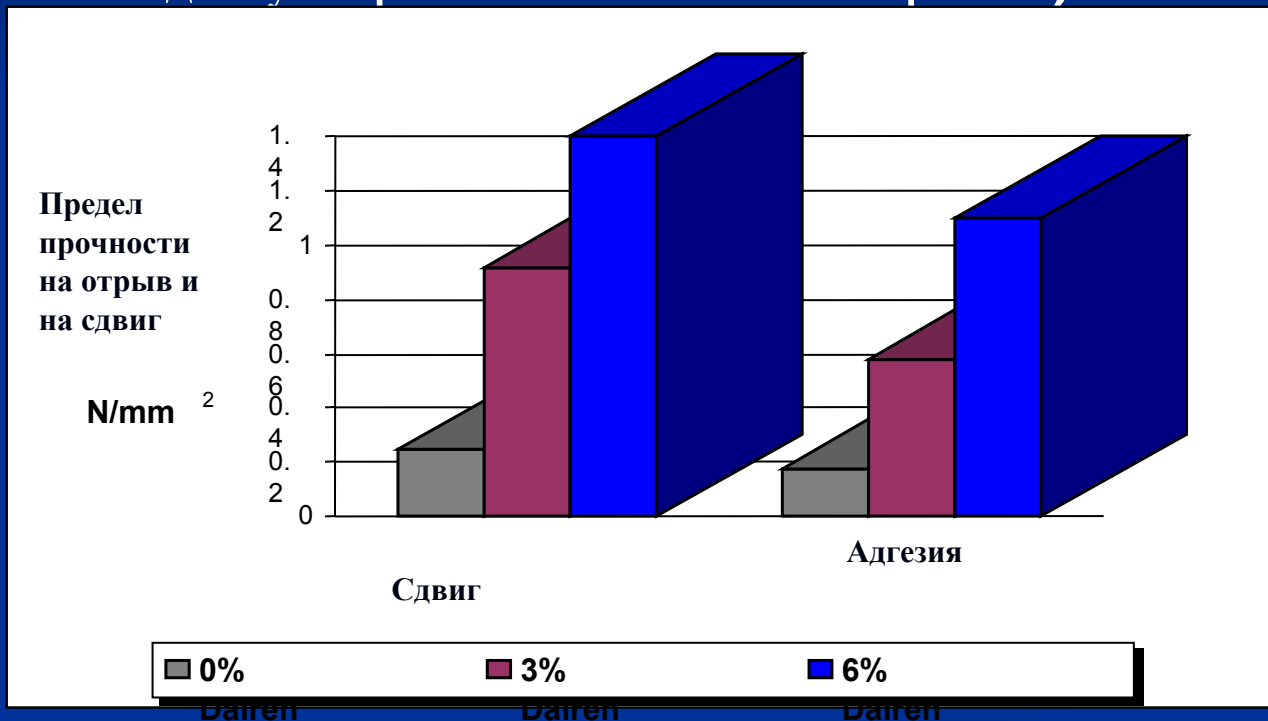
## ■ Тесты при различных условиях



Recommendation : эластичный DA-1400

## ПЛИТОЧНЫЕ КЛЕИ

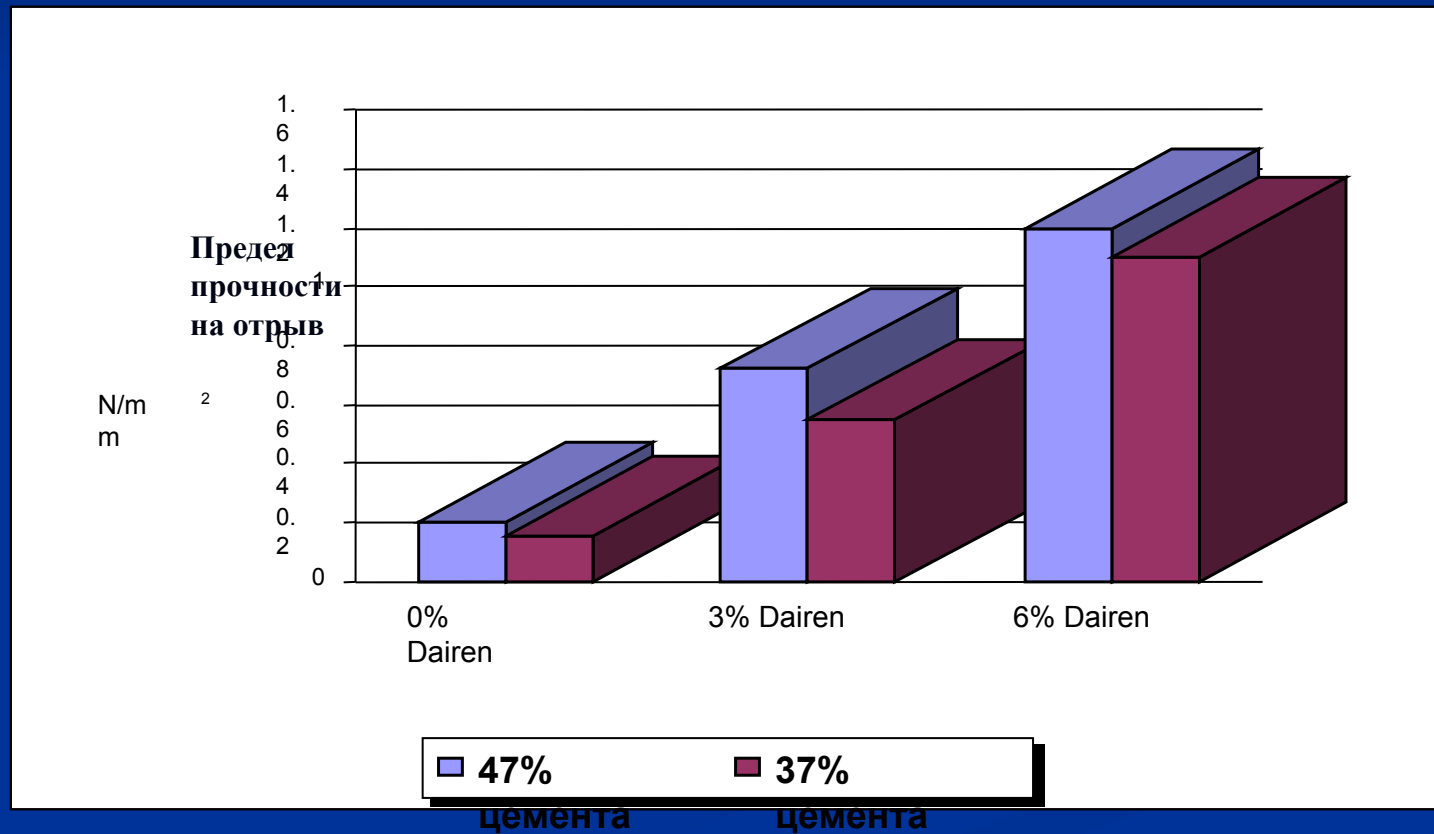
- Сдвиг и адгезия/содержание Dairen
- (Тест методом ускоренного теплового старения)



Recommendation : эластичный DA-1400

# ПЛИТОЧНЫЕ КЛЕИ

- Различное содержание цемента и латексного порошка Dairen (Тест методом ускоренного теплового старения)



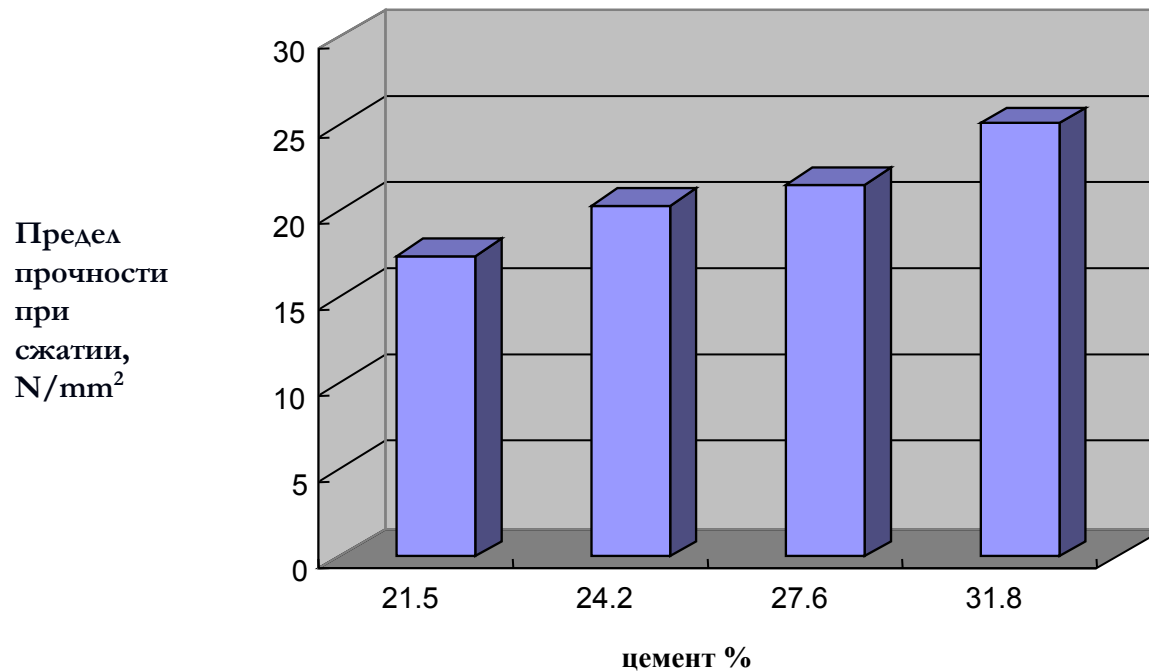
# модифицированные растворы

## Formulation

модифицированные растворы				
	wt%			
Цемент	21,5	24,2	27,6	31,8
Смесь песка	75,3	72,6	69,2	65
Редисперсионный порошок DAIREN	2,15	2,42	2,76	3,18
Микрокремнезем	1	1	1	1
Эфир целлюлозы Vermocol	0,1	0,1	0,1	0,1
Антиусадочная добавка Peramin SRA	0,1	0,115	0,13	0,145
	100,2	100,4	100,8	101,2
Вода	57%	50%	47%	42%
Соотношение песок/цемент	3,5	3	2,51	2,04

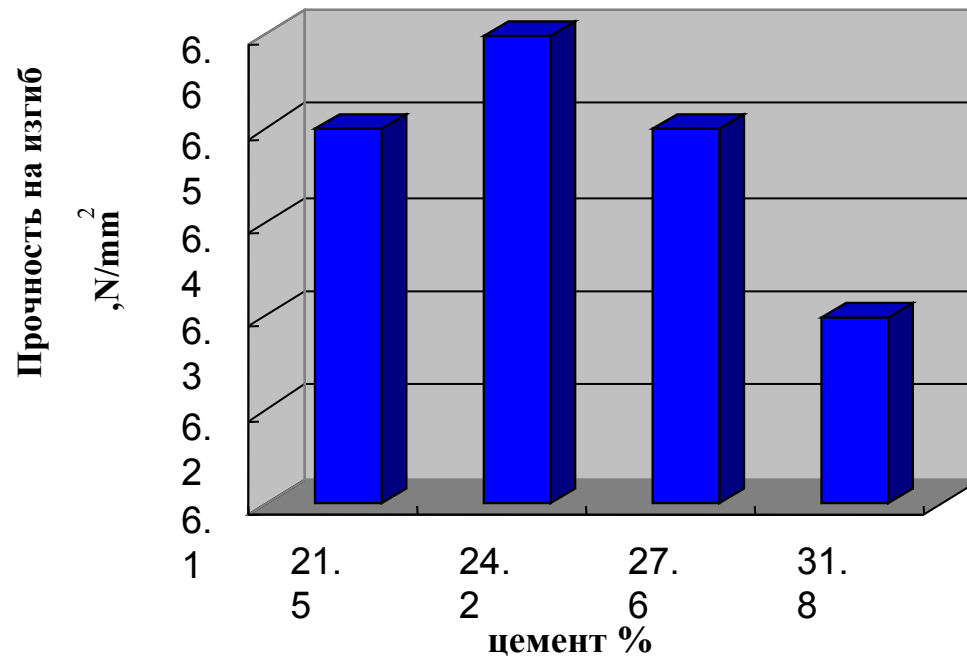
# модифицированные растворы

## Предел прочности/различное содержание цемента



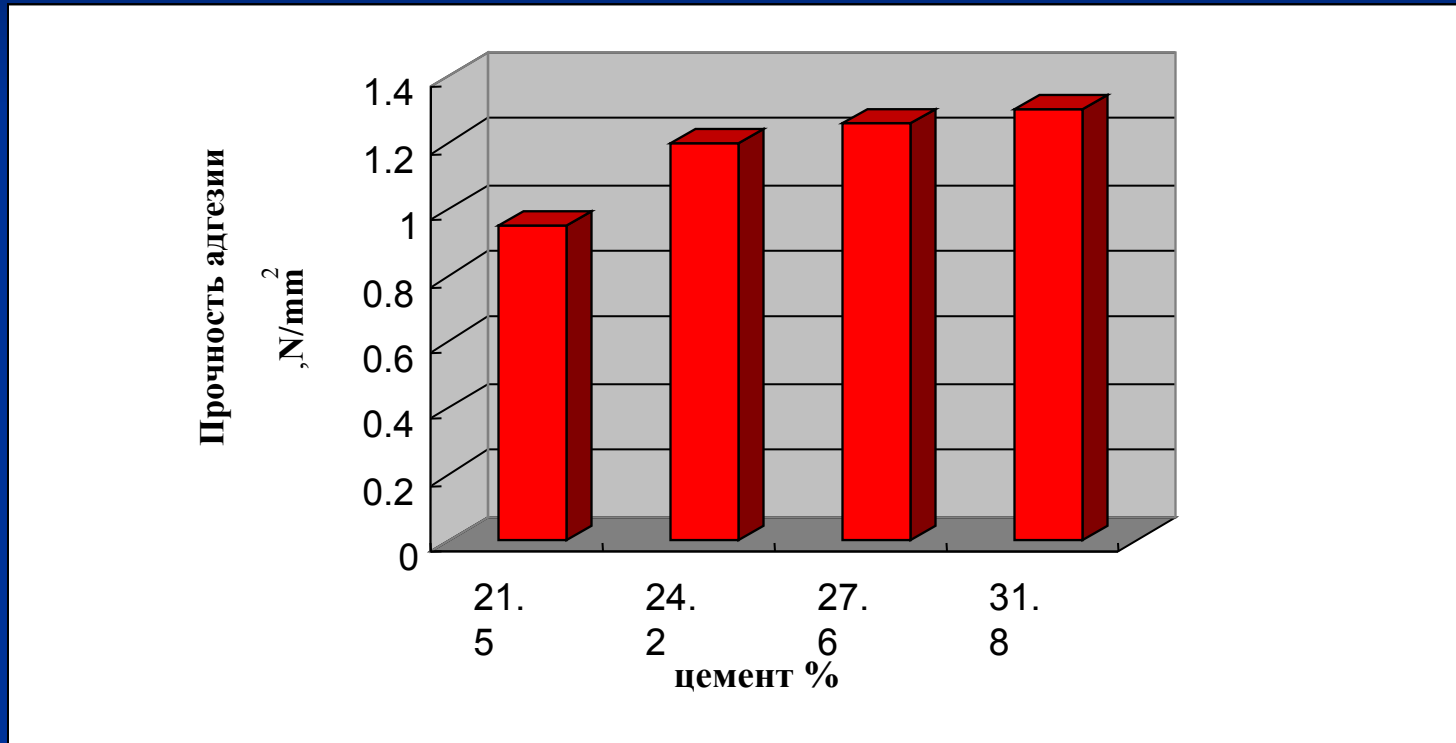
# модифицированные растворы

Прочность на изгиб / различное содержание цемента



# модифицированные растворы

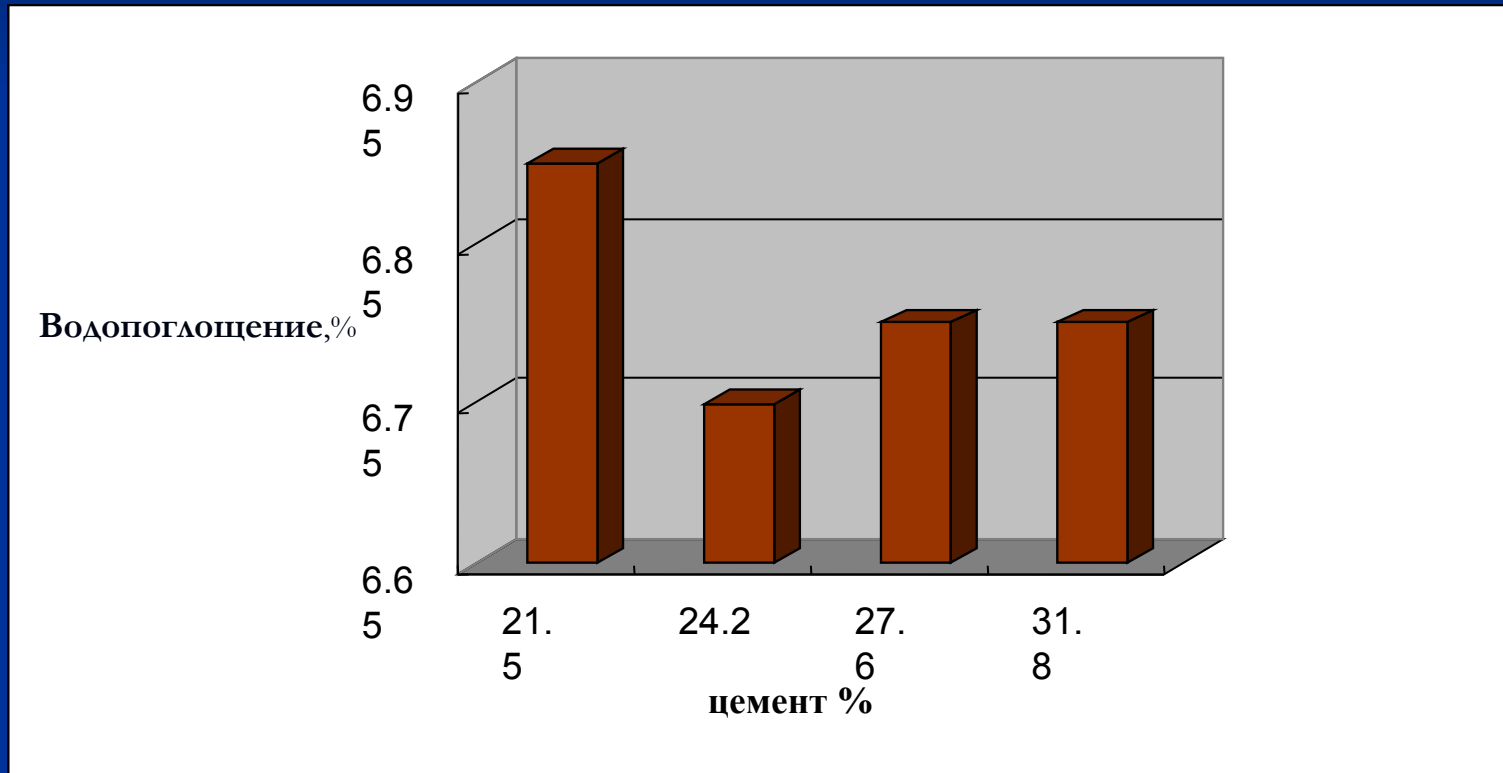
Прочность адгезии/различное содержание цемента





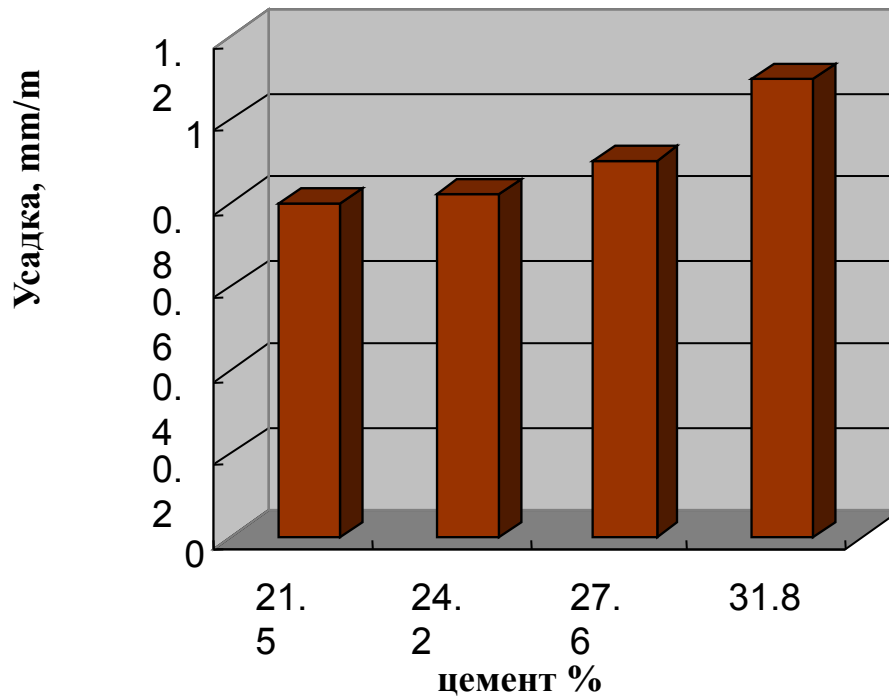
# модифицированные растворы

## Водопоглощение/различное содержание цемента



# модифицированные растворы

Усадка/различное содержание цемента



# самонивелирующиеся полы

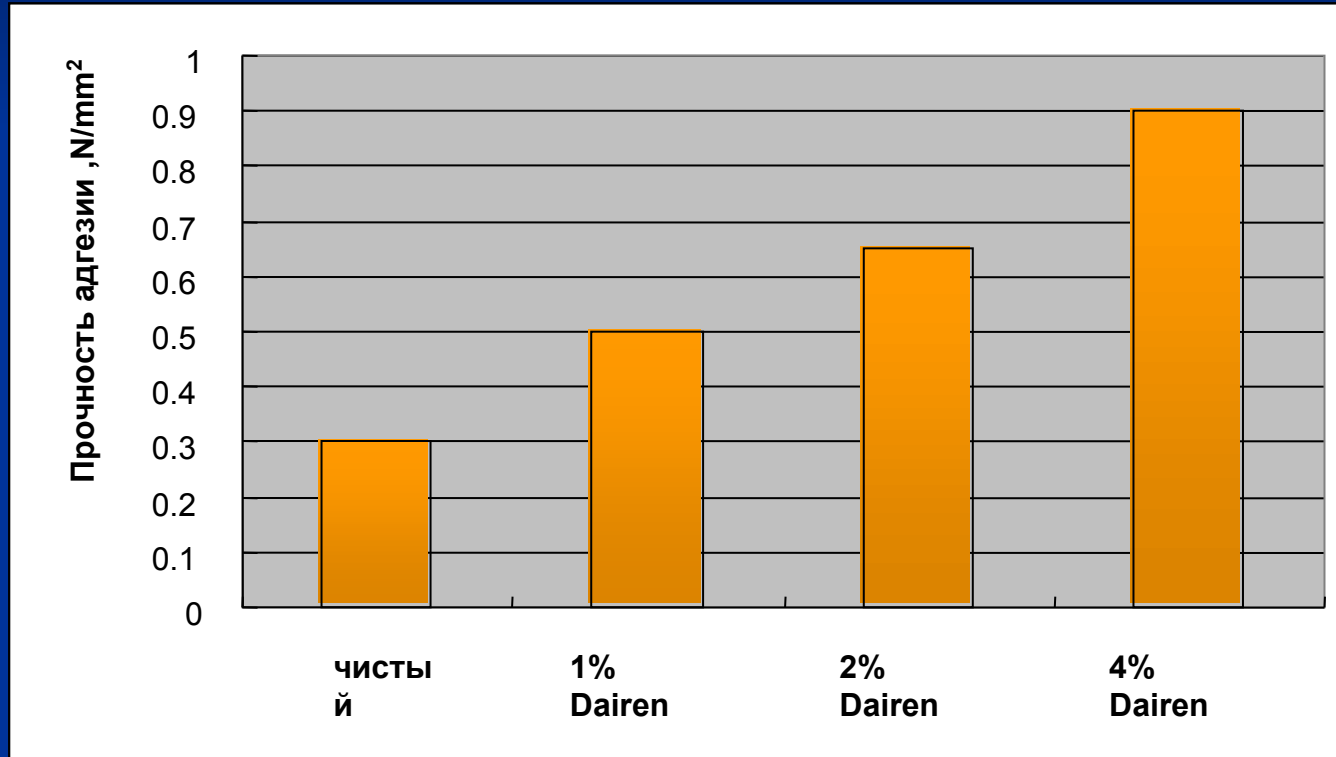
## Formulation

Самонивелирующиеся полы (без казеина)	
	wt/%
Портландцемент,%	46
Песок 0,1-0,5	42
высокоглиноземистый цемент	3
гидратная известь	3
диспергатор	2
пеногаситель	0,9
DAIREN	3
Vermocol E230 FQ	0,01
	100
Вода	25%

Recommendation : DA-1200 or DA-1141

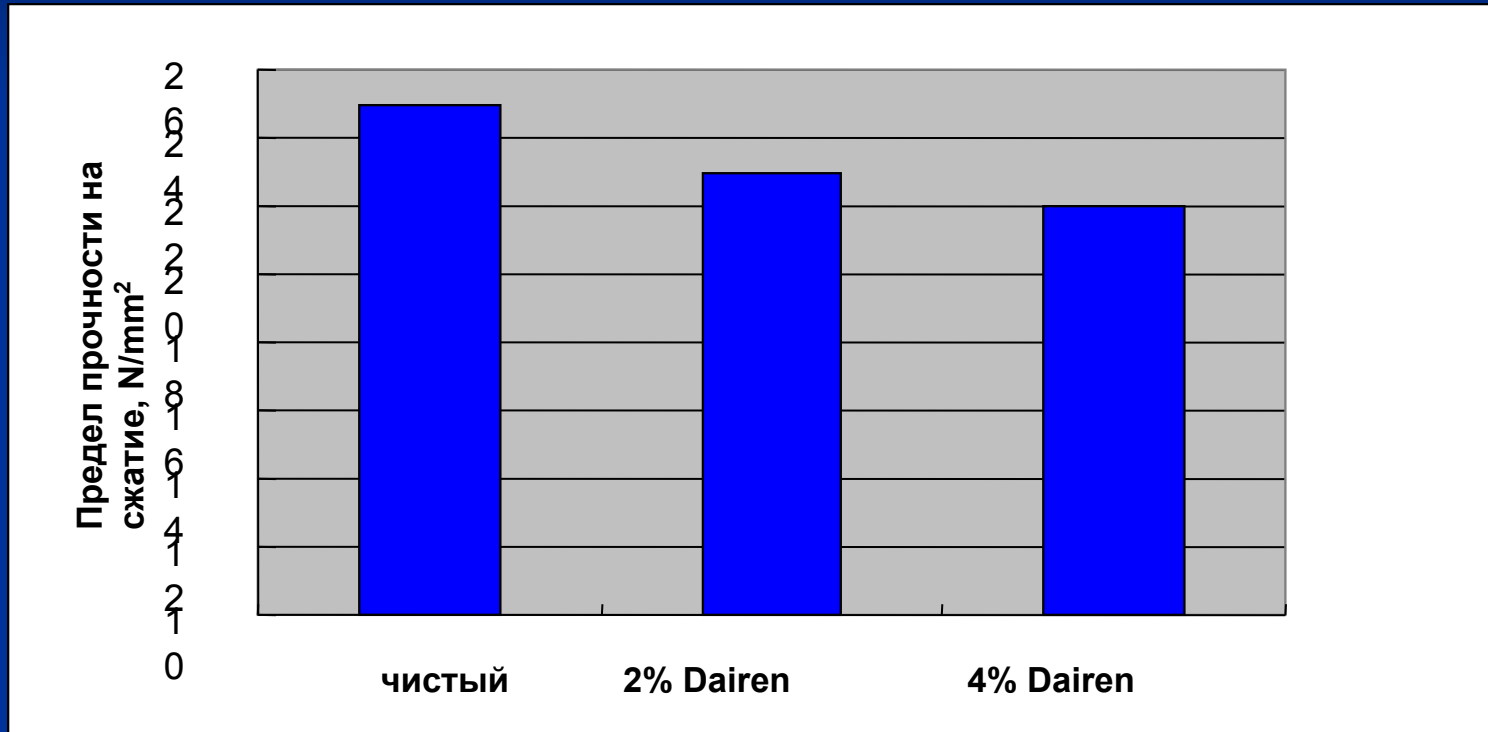
# самонивелирующиеся полы

## Прочность адгезии/содержание DAIREN



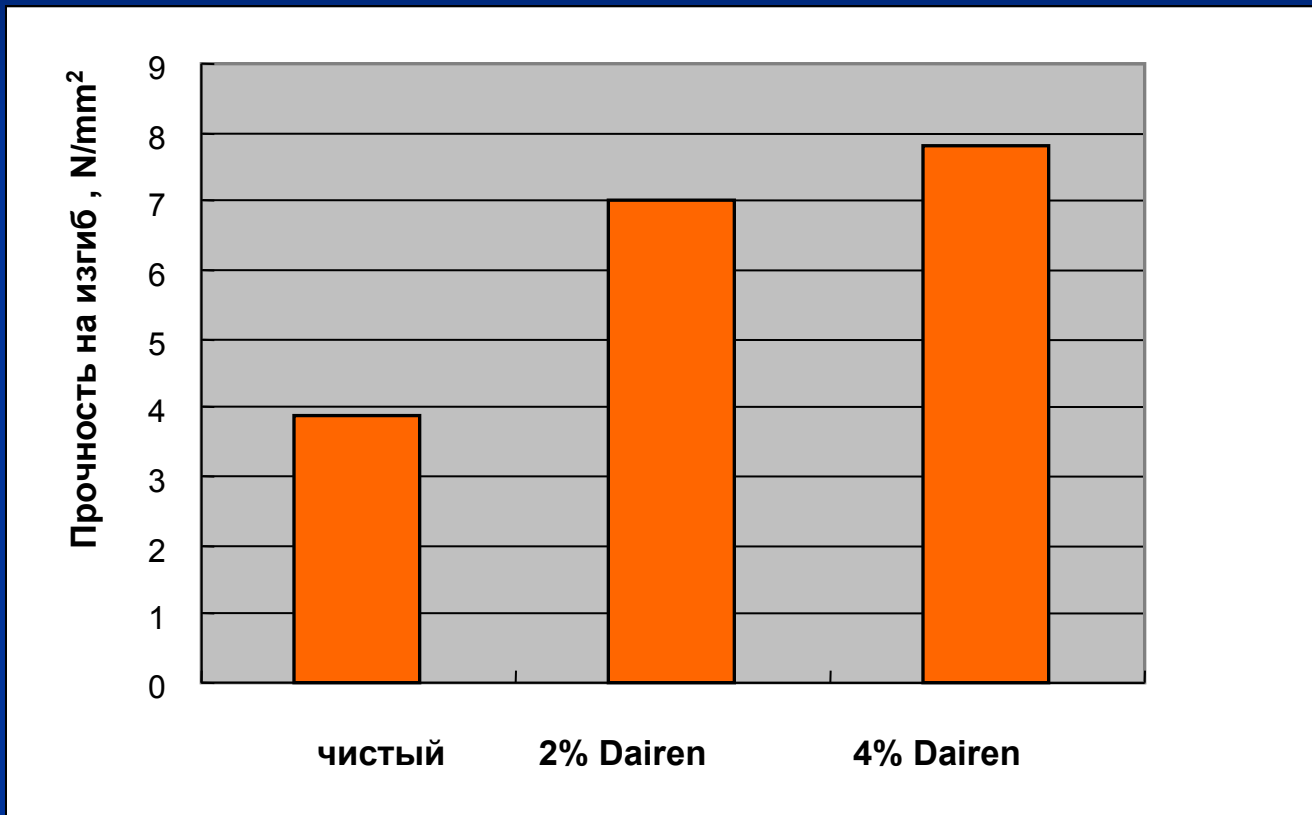
# самонивелирующиеся полы

## Предел прочности на сжатие/содержание Dairen



# самонивелирующиеся полы

## Прочность на изгиб / содержание Dairen



Как работа



ОТЛИЧНО, с нами

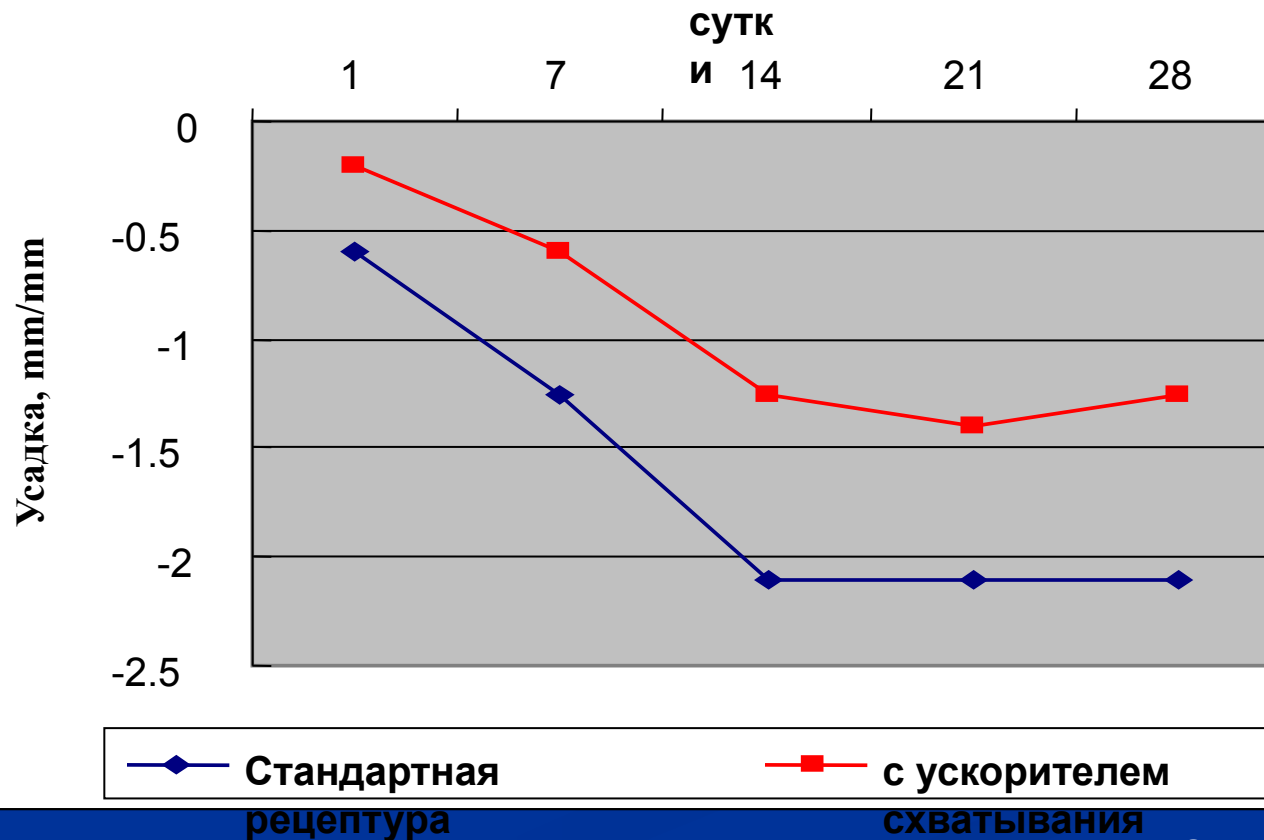
все получа



я!

# самонивелирующиеся полы

## Усадка/различные рецептуры





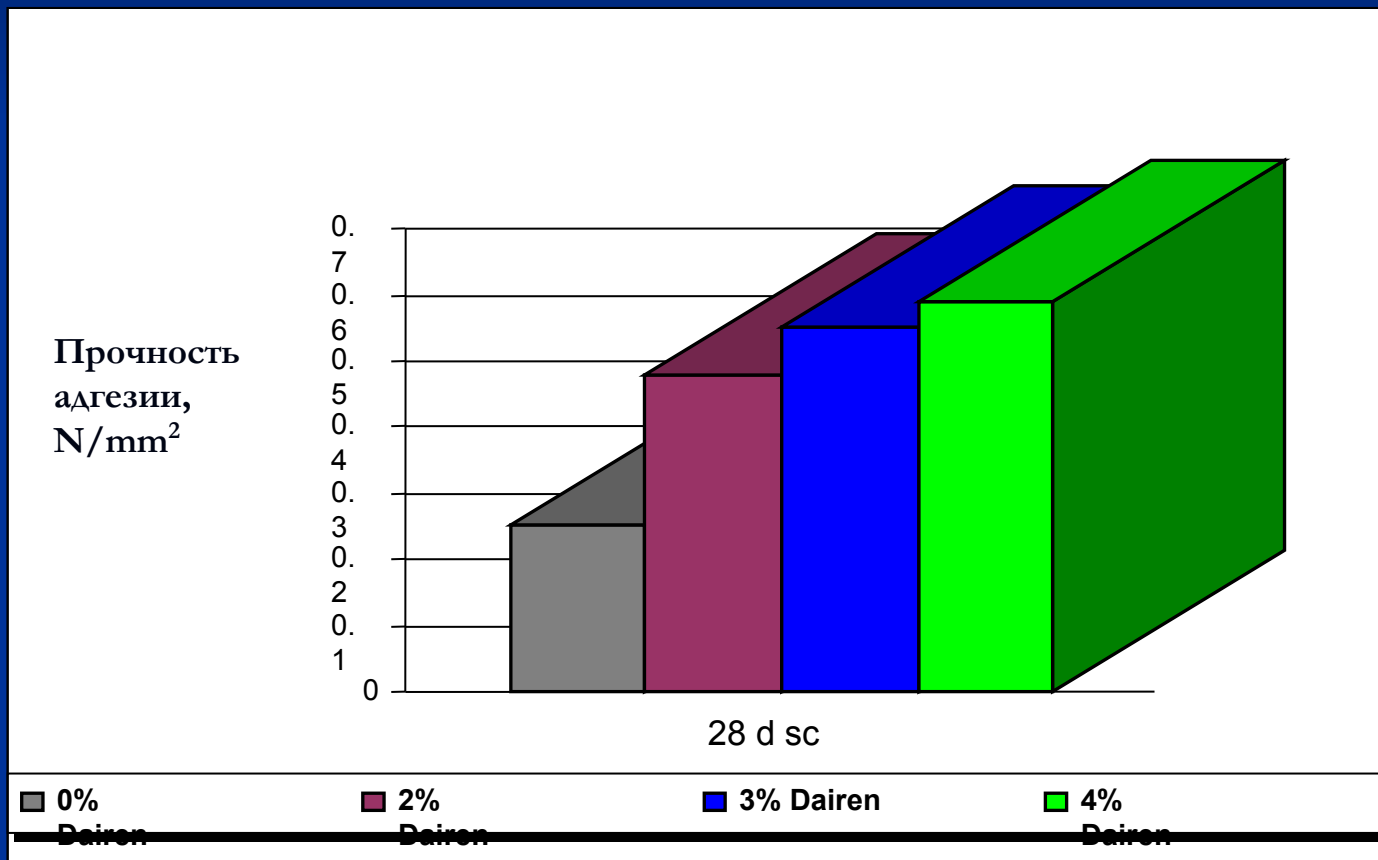
# МИНЕРАЛЬНЫЕ ШТУКАТУРКИ

Базовая рецептура	
	wt%
Быстротвердеющий портландцемент	38
Микросилика	3,5
Кварцевый песок 0,1-0,3	51
Суперпластификатор	0,4
Гидратная известь	3
Bermocoll CCA 425	0,1
DAIREN	4
	100
Вода	22%

Recommendation : DA-1420 or DA-1210

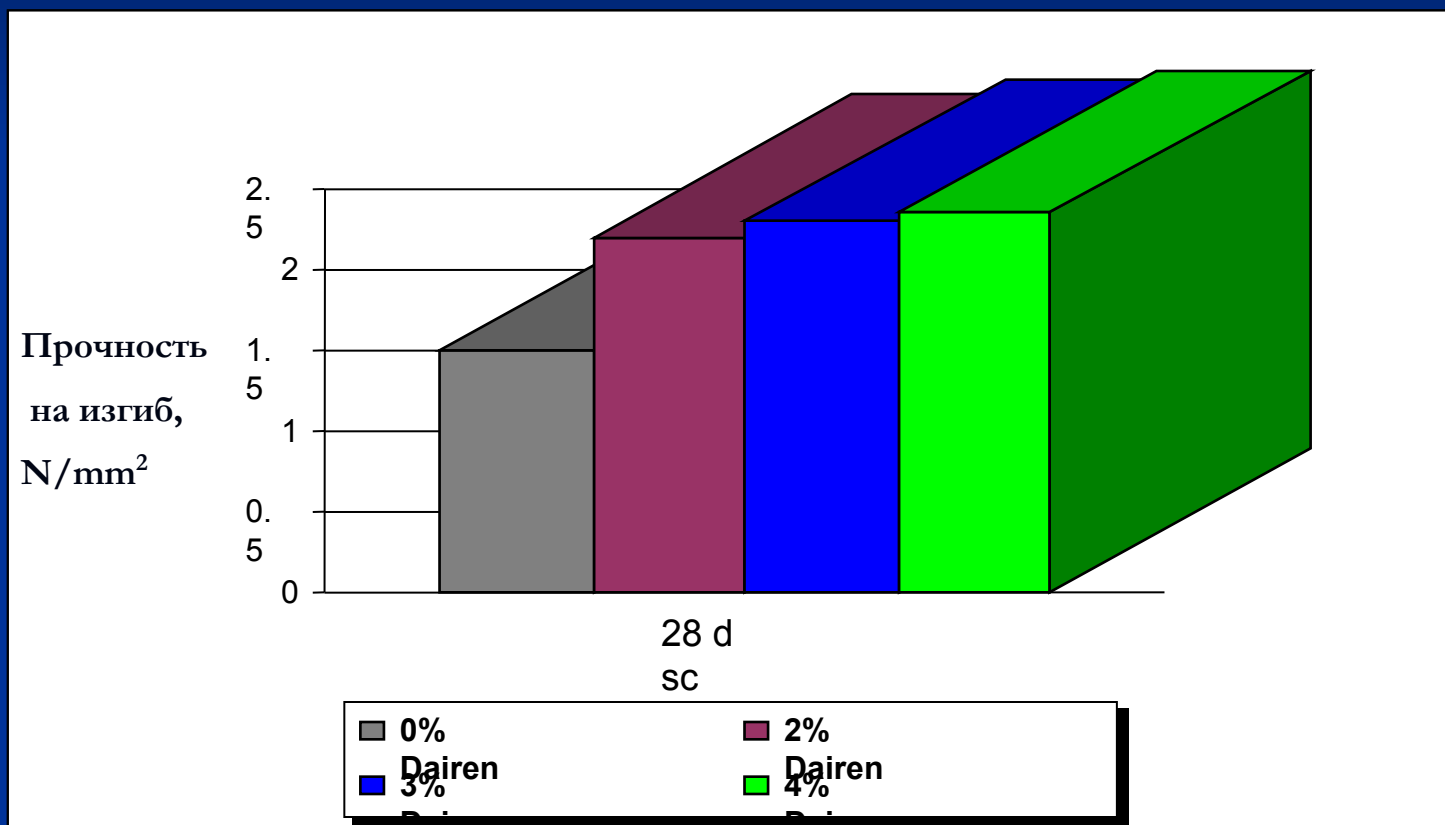
# МИНЕРАЛЬНЫЕ ШТУКАТУРКИ

## Прочность адгезии/содержание Dairen



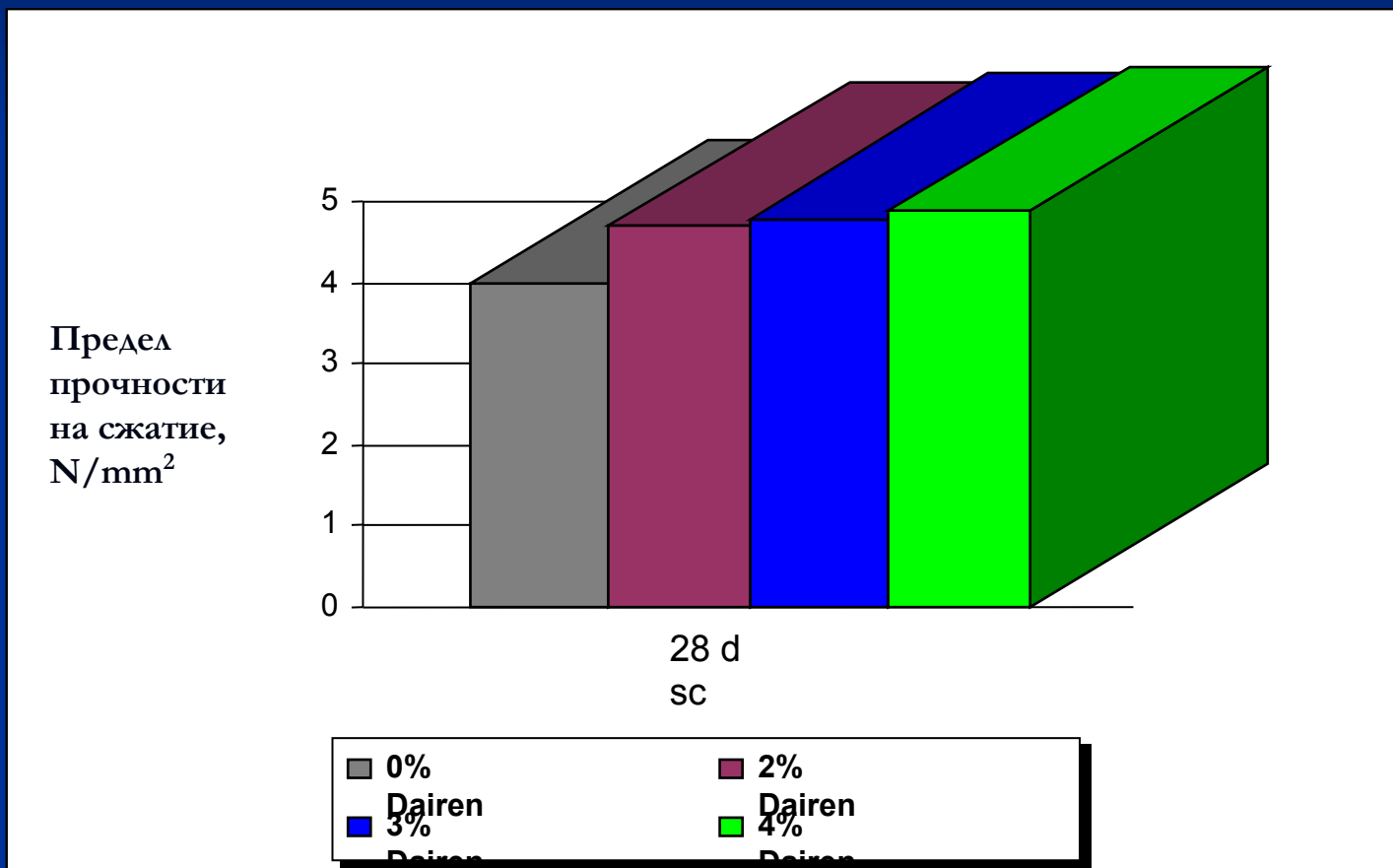
# МИНЕРАЛЬНЫЕ ШТУКАТУРКИ

## Прочность на изгиб / содержание Dairen



# МИНЕРАЛЬНЫЕ ШТУКАТУРКИ

## Предел прочности на сжатие/содержание Dairen



# затирка для швов

## Базовая рецептура

Затирка	
	wt%
Портландцемент	60
Кварцевый песок 0.1-0.4 mm	37,9
Bermocoll	0,1
Dairen	2
	100
Вода	25%

Recommendation : DA-1420, 1130

# термоизоляционные системы

## Базовая рецептура

Белый цемент	33,5
Кварцевый песок 0.1-0.5 mm	58
Vertocoll	0,35
Известняковая мука < 0.1 mm	5
Гидрофобизатор(Стеарат кальция)	0,15
Dairen	3
	100

Recommendation : DA-1420

# Сравнительная таблица редисперсионных порошков

Свойство порошка	DCC DAIREN	Wacker Vinnapas	Rhodia, Rhoimat	Dow DLP	Elotex NSC	Celanese Mowilith	BASF Acronal
Гомополимер, PVA	DA0040 DA0050 DA0060		PAO21 PA050	DLP101		LD 5500P	
Универсальный, высокая Tc	DA1210	RE5010N	PAV22	DLP2000 DLP210	50E100	DM1141P DM2072P	
Тиксотропный	TP1130 TP1150	RE 530Z RE5012T	PAV27		511/44E 511/66E	DM2077P	S 629
Саморастекающийся	DA1200 DA1141	RE523Z RE525Z	PAV23 PAV43	DLP2050	50V/909 50V/920		S 631
Эластичный	DA1400 DA1420	RE5044N RE5028N	PAV30 PAV51	DLP220	AP200	DM117P	S 430
Гидрофобный	DA3300	RI541Z RI551Z RI554Z	PAV29	DLP2140	WS45 WS73	DM2080P	