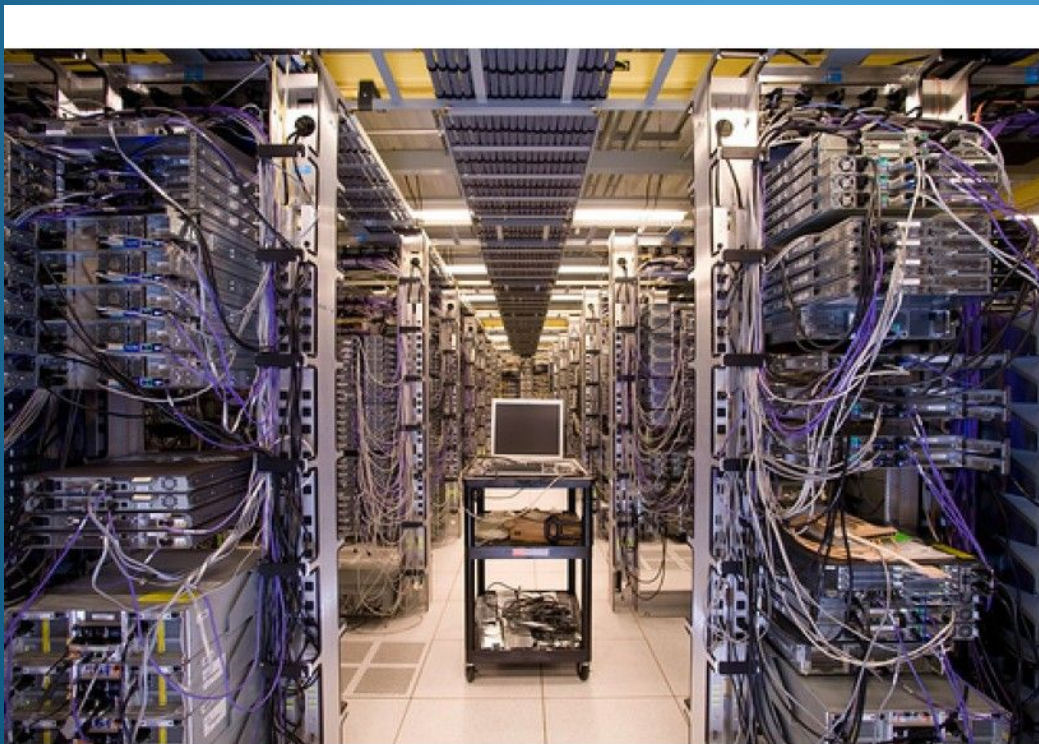


# СЕРВЕРЫ



- Сервер представляет собой мощный компьютер, используемый в вычислительных сетях, который обеспечивает обслуживание подключенных к нему компьютеров и выход в другие сети. На сервере хранятся большие объемы информации, которыми пользуются подключенные к нему компьютеры. В наши дни это направление компьютерной техники интенсивно развивается.

- Группа серверов насчитывает множество моделей разного уровня мощности. Некоторые из них можно отнести к классу малых машин, другие настолько мощны, что представляют собой супер компьютеры. Сервером может быть любой компьютер, оснащенный необходимыми программами и устройствами. Например, сервер средней производительности можно создать из компонентов персональных компьютеров. При этом его цена окажется вполне приемлемой и места он займет не больше, чем обычный компьютер.

- К серверу предъявляются повышенные требования по быстродействию и надежности работы. В нем должна быть предусмотрена возможность резервирования всей хранимой информации. Профилактические и ремонтные работы должны проводиться без его остановки и отключения других компьютеров.

- Нередко серверы специализируются на обслуживании рабочих станций в какой-то определенной области. Например, одни из них выделяются для создания и управления базами и архивами данных, другие — для поддержки факсимильной связи и электронной почты, третьи - для управления многопользовательскими принтерами, плоттерами и др. Один компьютер способен одновременно выполнять несколько функций — быть, к примеру, почтовым сервером, сервером новостей, сервером приложений и т. д.

# выделяют такие типы серверов:

- 1. сервер приложений
- 2. файл-сервер
- 3. архивационный сервер
- 4. факс-сервер
- 5. почтовый сервер
- 6. сервер печати
- 7. сервер телеконференций.

# *Сервер приложений*

- Обработывает запросы от всех станций вычислительной сети и предоставляет им доступ к общим системным ресурсам (базам данных, библиотекам программ, принтерам, факсам и др.).



# Файл-сервер

- для работы с базами данных, для использования хранящейся на нем информации. Он имеет надежные отказоустойчивые дисковые накопители с большими объемами (до терабайта).



# Архивационный сервер

- для резервного копирования информации в крупных многосерверных сетях. Он использует накопители на магнитной ленте (стримеры) со сменными картриджами емкостью до 5 Гбайт. Обычно выполняет ежедневное автоматическое архивирование информации от подключенных серверов и рабочих станций.

# *Факс-сервер*

- для организации эффективной многоадресной факсимильной связи, с несколькими факс-модемными платами, со специальной защитой информации от несанкционированного доступа в процессе передачи, с системой хранения электронных факсов.

# *Почтовый сервер*

- то же, что и факс-сервер, но для организации электронной почты, с электронными почтовыми ящиками.

# *Сервер печати*

- для эффективного использования системных принтеров.

# *Сервер телеконференций*

- компьютер, имеющий программу обслуживания пользователей телеконференциями и новостями, он также может иметь систему автоматической обработки видеоизображений и др.