

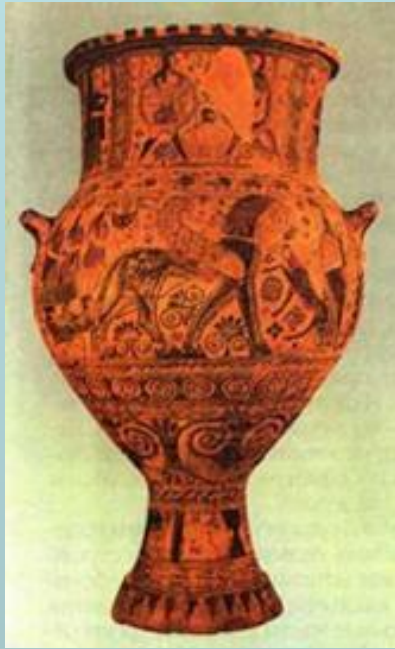
Симметрия

*Презентация Назаревской С.Д.,
учителя математики 188 школы
Красногвардейского района*

В жизни нас окружают удивительные по красоте и разнообразию творения природы и человека.





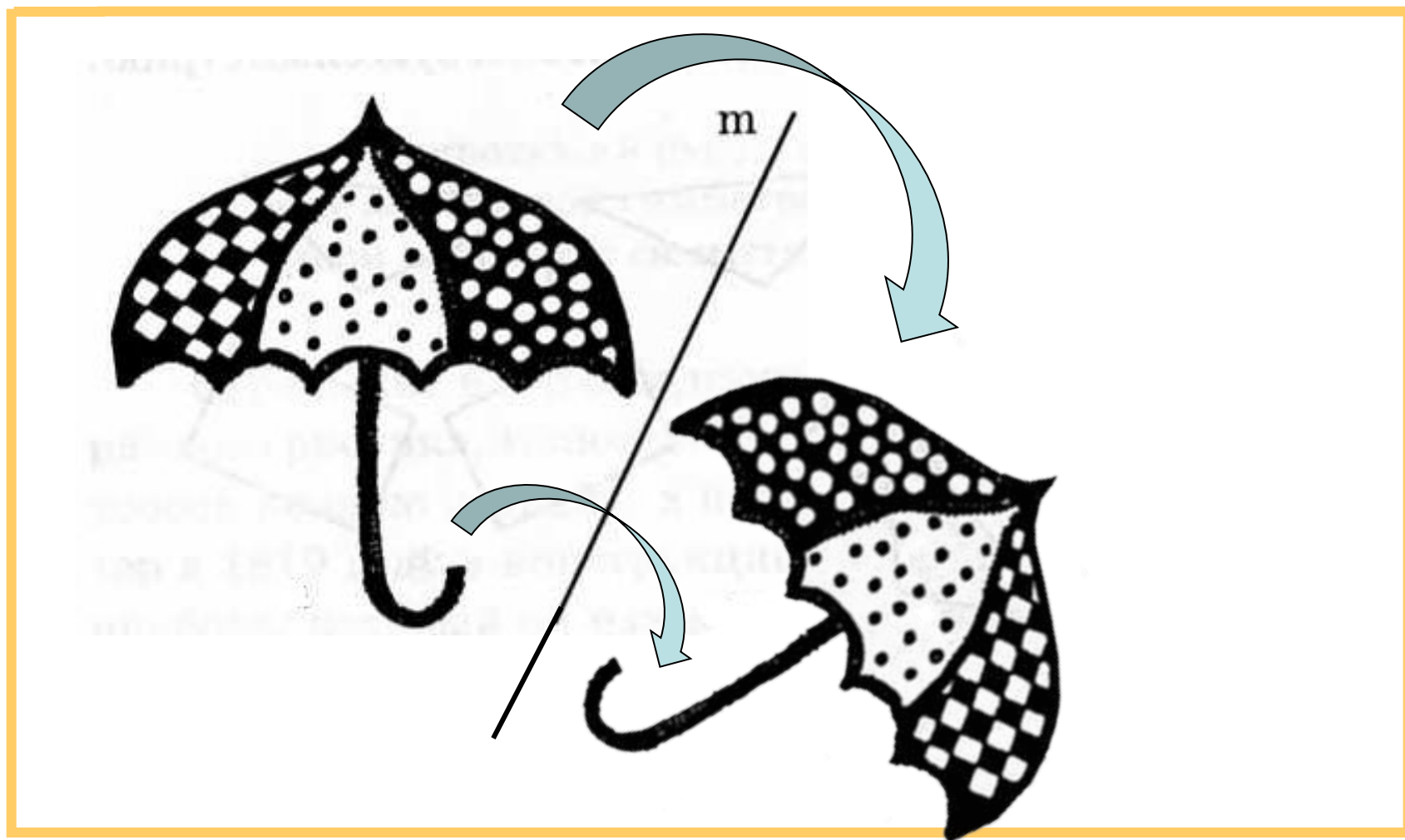




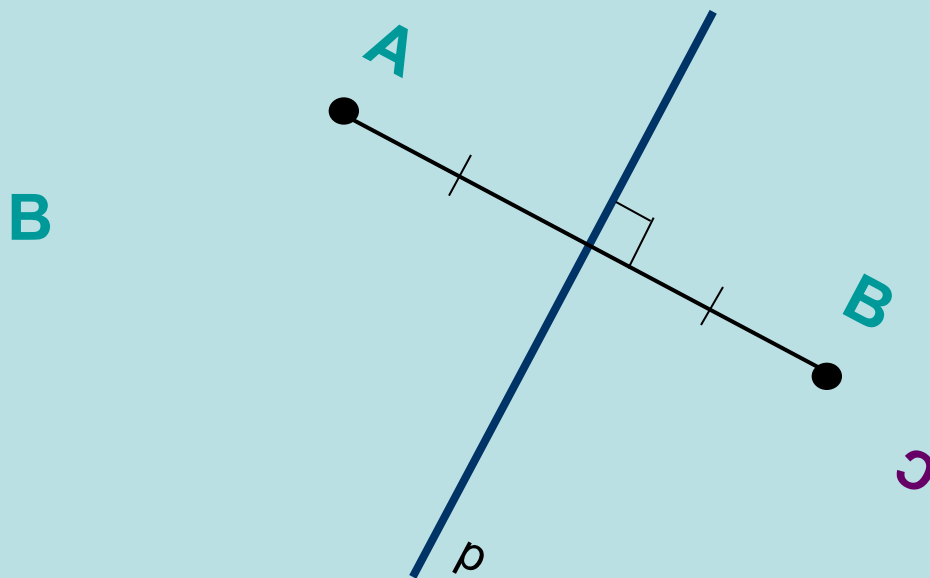
СИММЕТРИЯ

осевая

Как же получить фигуру, симметричную данной?



Что необходимо знать, чтобы задать осевую симметрию?



Точка А симметрична точке В, так как:

- 1) $p \perp AB$;
- 2) $AC = CB$.