

Симфония -

1. Большое (обычно из четырех частей) музыкальное произведение для оркестра.

Симфония П.И.Чайковского.

Симфония Л.Бетховена.

2. Переносное.

Гармоническое соединение, сочетание чего-нибудь (книжное).

Симфония звуков.

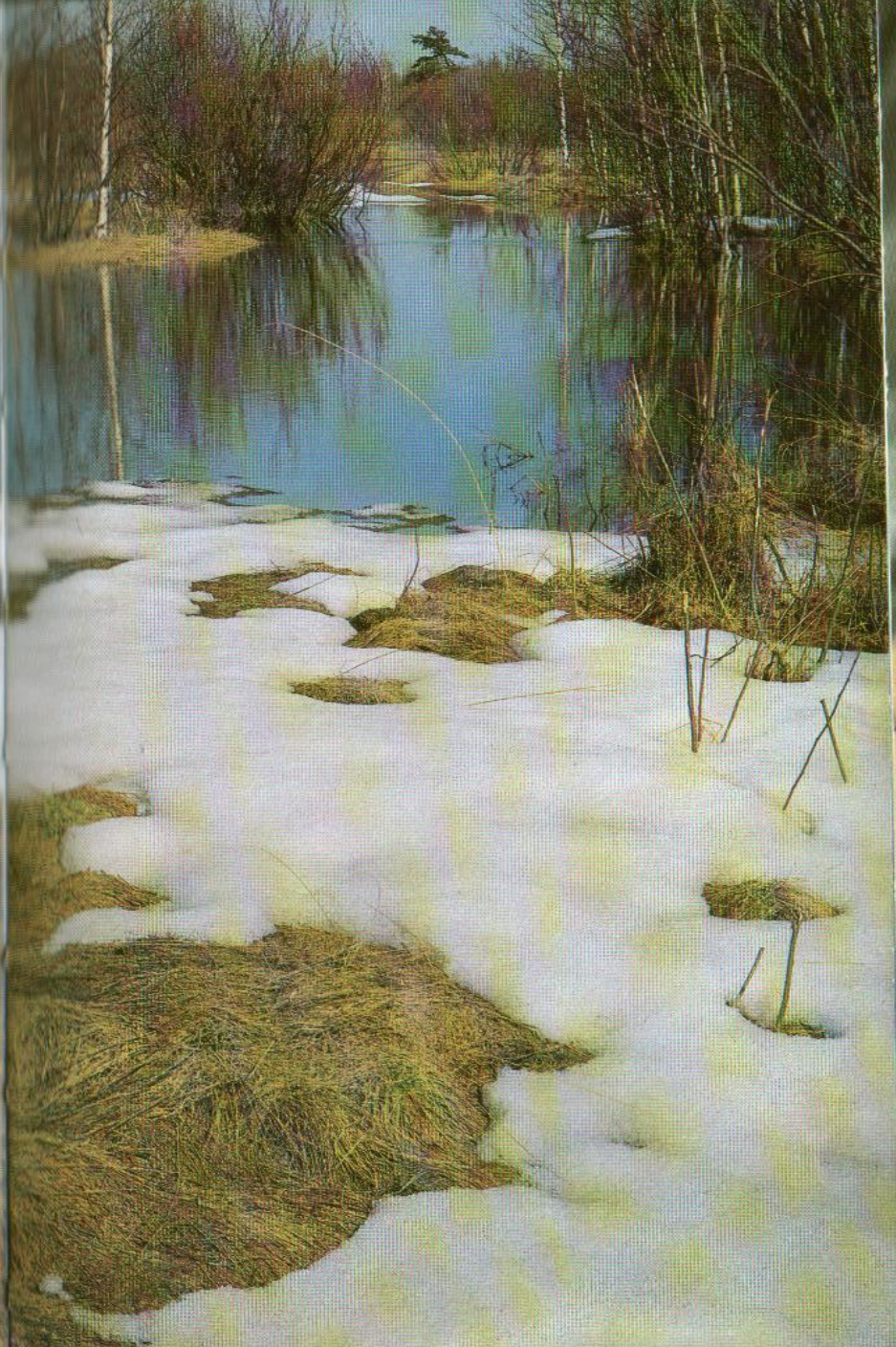
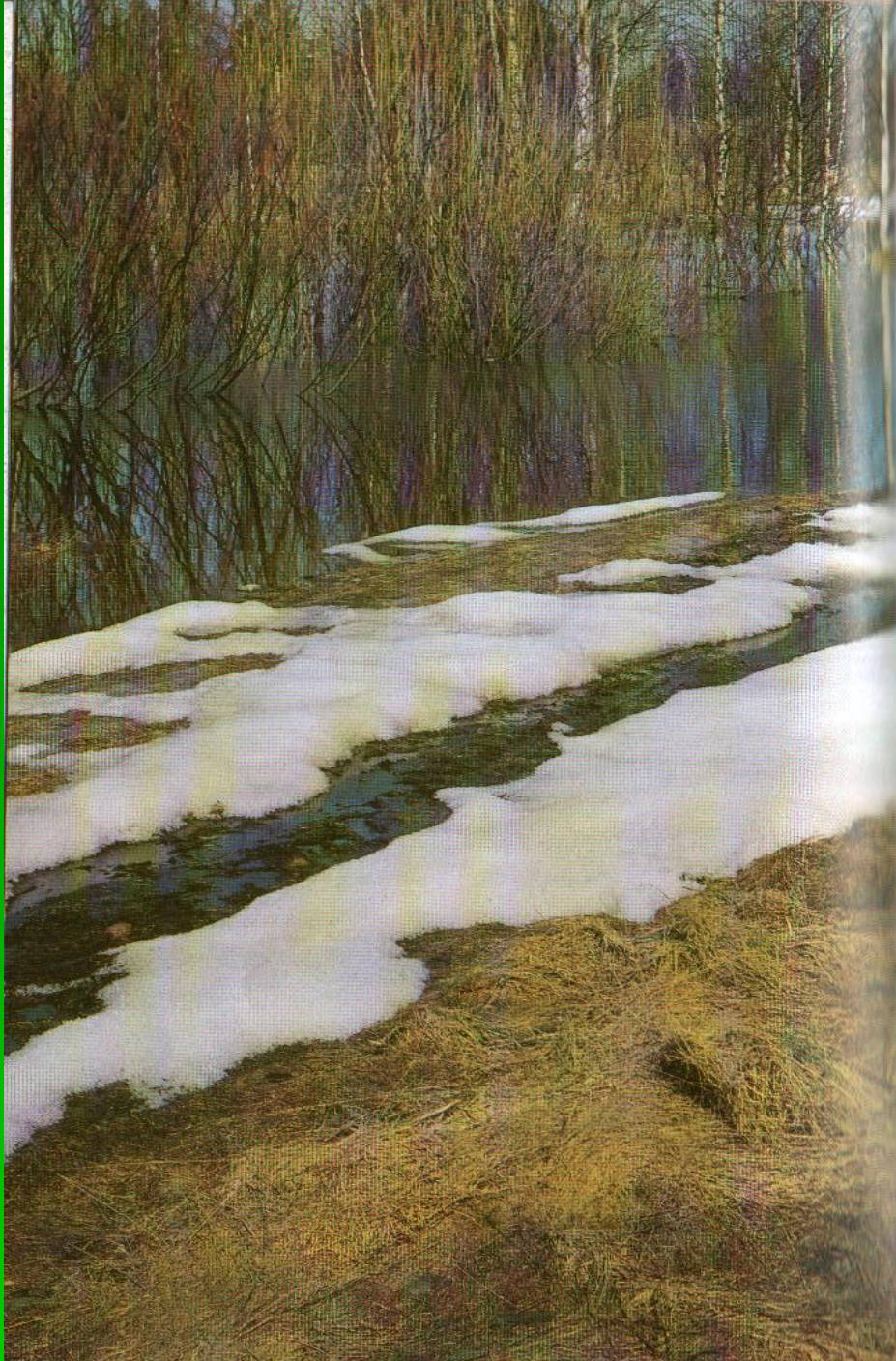
Симфония красок.

Симфония цветов.

ЭПИТЕТ — троп, образное определение, дающее дополнительную художественную характеристику предмета (явления) в виде скрытого сравнения. («чистое поле», «парус одинокий»).

Метафора — оборот речи, состоящий в употреблении слов и выражений в переносном смысле на основе какой — нибудь аналогии, сходства, сравнения.

(«говор волн», «бронза мускулов»)











Спасибо за
урок!

