

МОУ СОШ №20

Методическая разработка занятия
на тему:

“Краеведение.

Когда появился первый человек в
Зауралье?”

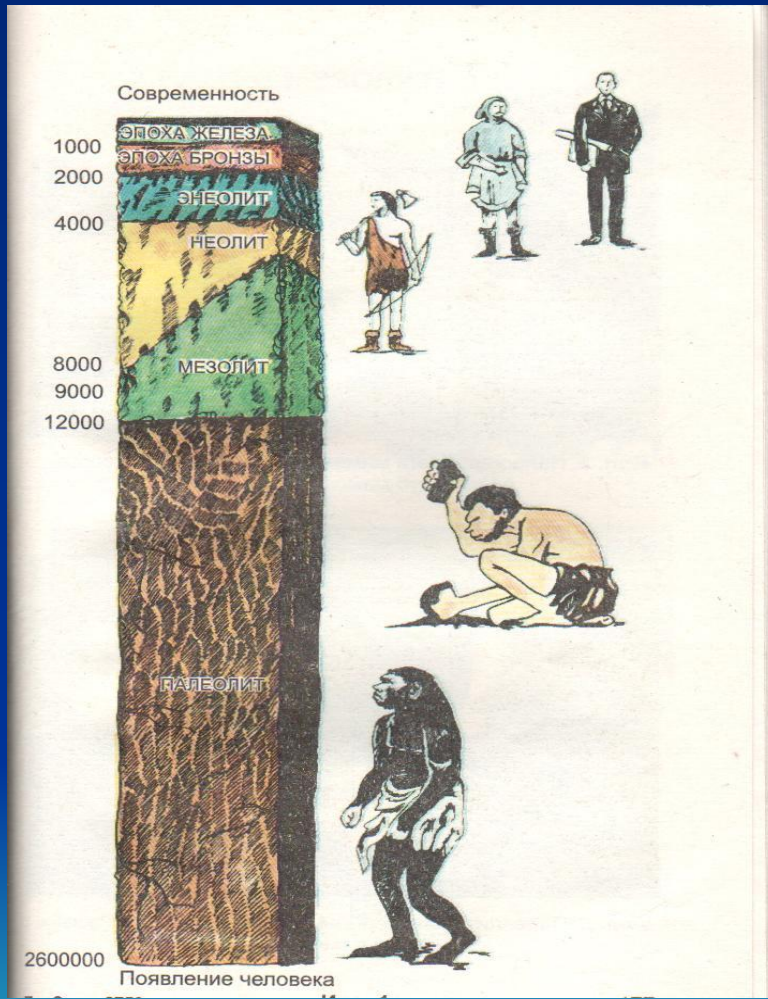
Выполнили библиотекари:

Каширина О.В.

Добрынина О.Г.



Каменный век верхний палеолит



- Древнейшая история нашего края начинается достаточно поздно, с конца палеолита (древнекаменный век) или верхнего палеолита. Это хорошо видно по илл.1. Верхний палеолит совпадает с концом ледникового периода.
- На равнинных пространствах, в “северных степях” нашего края паслись дикие звери. Самым крупным был мамонт.
- Его современниками были шерстистый носорог, северные олени, быки, песцы, зайцы. Кости этих животных можно увидеть в областном краеведческом музее, посмотрите илл.2 и 3.



Илл. 2. Палеолит. Кости мамонта, шерстистого носорога, бизона, зуб мамонта весом 6 кг.



Илл. 3. Палеолит. Большерогий (торфяной олень). Размах рогов равен 3 м.

Мезолит

начало мезолита(среднекаменный век)

- Изменение климата в Зауралье совпало с глобальным потеплением. Толстая корка льда, покрывающая землю начинает таять, в результате чего образовалось много водоемов.
- Один из наших районов так и называется Частоозерский, много озер и в Мокроусовском районе.
- Климатические изменения повлияли на образ жизни всего живого и поспособствовали дальнейшему развитию человека.
- **Появление новых орудий, изобретения.**
- Появляются новые охотничьи орудия: лук и стрелы, бумеранги, ловушки и новые средства передвижения: лыжи, сани. В это время приручают собаку для помощи на охоте.
- С развитием рыболовства люди изобретают лодки, весла, гарпуны, сети, крючки, удочки.
- Из наборных лезвий делали копья, ножи, пилы, серпы. Также изготавливались орудия с рукоятью с одним вкладышем – резец, нож, скребок и т.д. (обратите внимание на илл. 4, 5).



МЕЗОЛИТ

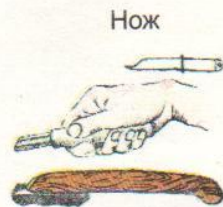


Бумеранг



Микролиты

Вкладышевое орудие



Нож



Резец



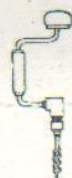
Скобель



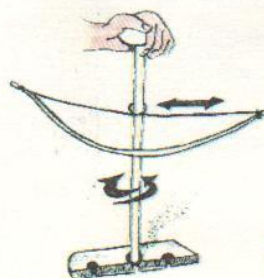
Обработка шкур (мездрение)



Сверло



Долото



Неолит.

Изменение хозяйства. Изобретения эпохи неолита.

- Эпоха неолита (новокаменного века) начинается в 4-5 тыс. до н. э. В основном люди занимаются охотой, рыболовством и собирательством. Отличительные черты неолита: изобретение керамики, появление новых приемов обработки камня (шлифовать, пилить и сверлить), начало ткачества и плетения илл.6

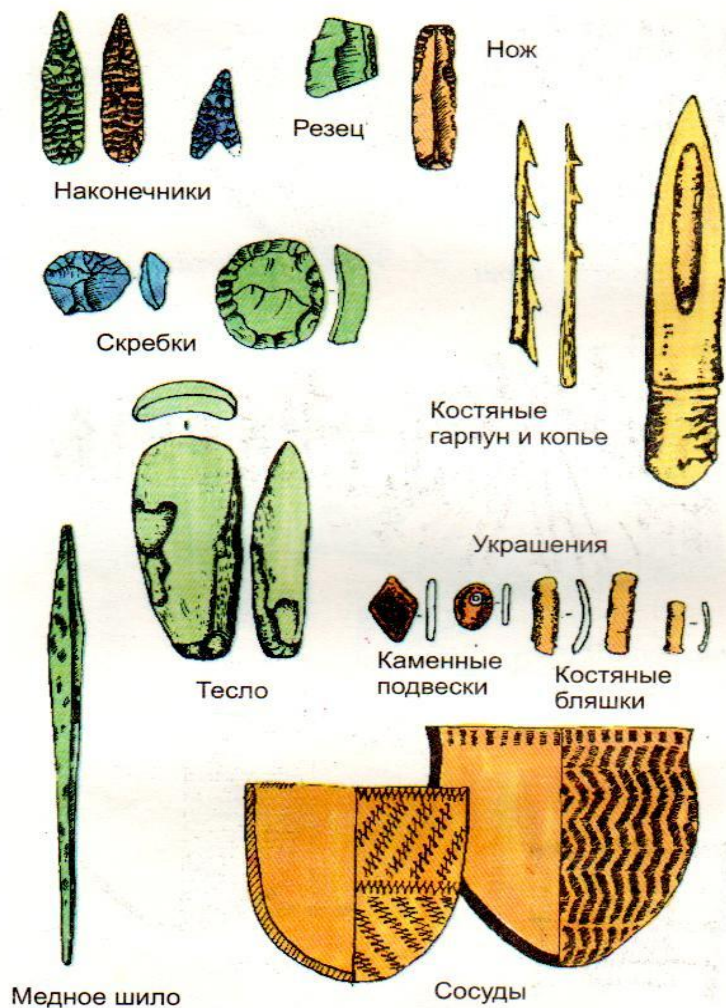


Энеолит Зауралья.

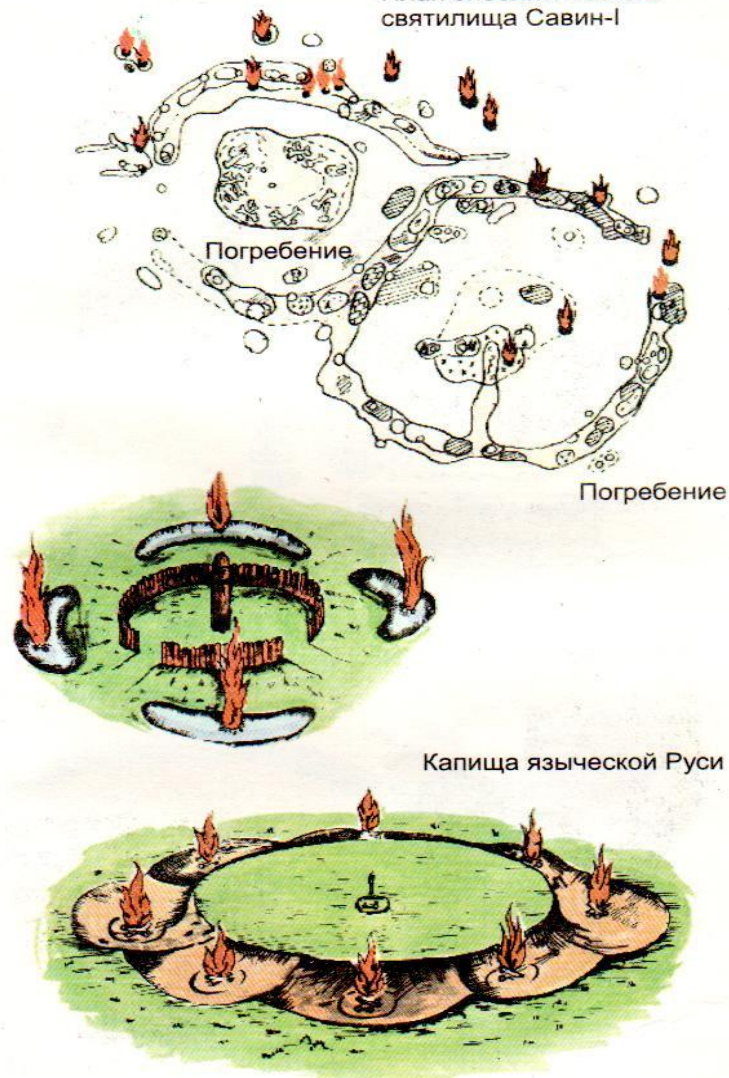
- Эпоху энеолита можно считать одной из важнейших. В это время изобретают колесо. На ранних этапах энеолита орудия делались в основном из камня, их изготавливали преимущественно из пластин, на поздних этапах в основном на отщепах. Появляются первые медные орудия: шилья, маленькие ножички, проколки. Из кости изготавливали наконечники копий, рукоятки, украшения.
- В Курганской области известно около 70 памятников эпохи энеолита в основном это поселения, реже встречаются могильники, уникальным является открытие святилища. Святилище представляло собой два кольца, сооруженных из рва, с восточной и западной сторон оставлены проходы. По периметру круга стояли столбы. Во рву и рядом с ним были ямы, заполненные костями животных, среди которых находились обломки сосудов, каменные и костяные орудия, поделки из глины и камня. В северной части располагались костры. В юго-восточных частях каждого круга были погребения. Стоя в центре кольца, можно наблюдать через каменные проемы восход и заход солнца и луны в наиболее важные дни года: зимнее и летнее солнцестояние, день равноденствия, можно рассчитать затмение луны и солнца. Илл.7,8



ЭНЕОЛИТ



План энеолитического святилища Савин-I



Бронзовый век.

- Эпоха бронзы в Зауралье охватывает период примерно с 17 в до н.э. до н. э. В это время климат отличался от современного, он был более теплым и сухим. Население занималось в основном скотоводством и земледелием. В стадах главное место занимали коровы и быки, меньше – овец. Лошадей и собак использовали для пастушества. От характера занятий людей зависит облик всех вещей. Разводить крупный рогатый скот можно только при оседлом образе жизни.

Поэтому и посуда имеет плоское дно. Орнамент посуды состоит из заштрихованных треугольников, зигзагов, волнистых и горизонтальных линий, линий “шагающей гребенкой”. Из бронзы изготавливали двулезвийные ножи с намечающимся перекрестием, тесла, шилья, позже появляются топоры, копья. Встречаются разнообразные украшения: бусы с ребром и бочкообразные, очковидные подвески,

бляшки, браслеты, перстни. В раскопках находят орудия и приспособления для металлургического производства: литейные формы, сопла, льячки, молоты, отбойники, терки, песты, абразивы.

Илл.9,10,11



РАННЯЯ БРОНЗА



Поселение у д. Ташково

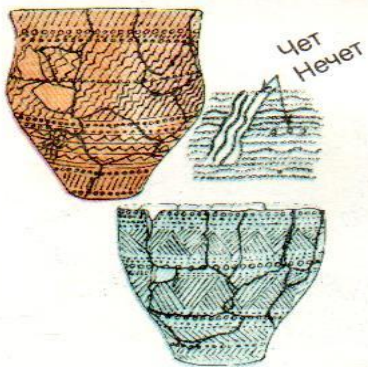


Ножи



Наконечники стрел

Ритуальный сосуд

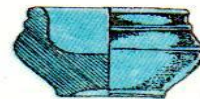


Поселение у с. Верхняя Алабуга
Илл. 9.

БРОНЗОВЫЙ ВЕК



Ритуальные вещи



Бронзовые орудия



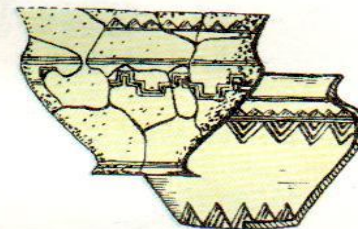
Литейные формы



Костяные палии



Игральная кость



Сосуды



Украшения

Илл. 10.

Вышивка женского божества



Славяне



Индия



Глиняные игрушки

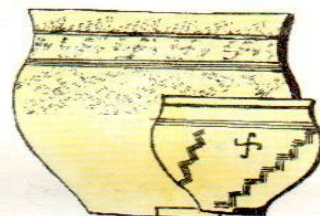
Бог солнца



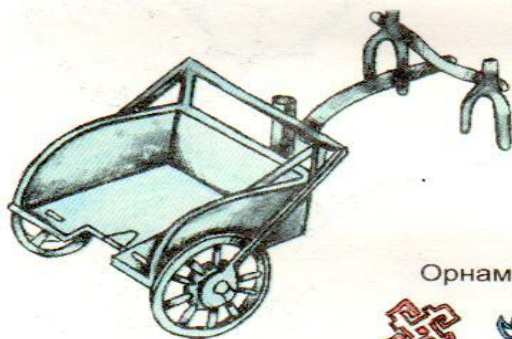
Славяне



Индия



Зауральские сосуды
Бронзовый век



Колесница Зауралья
Бронзовый век

Орнаменты вышивки



Чернигов



Вологда



Рязань

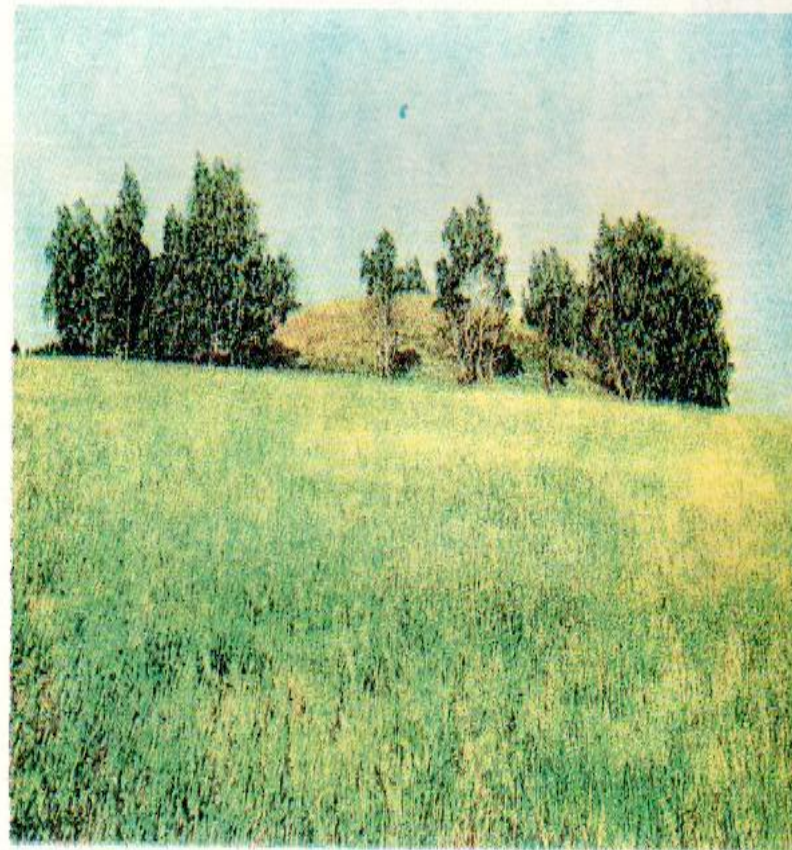
Железный век.



- С открытием железа и изготовлением из него орудий труда начинается эпоха железа. Из орудий труда археологи находят железные ножи, серпы, тесла. Из камня изготовляли оселки, краснотерки, грузила. Из полудрагоценных камней делали разнообразные украшения. Появляются воинские доспехи, состоящие из деревянного щита обтянутого кожей. Появляются железные наконечники стрел, кованые железные крючки, а также ложковидные застежки. Илл12,13,14.



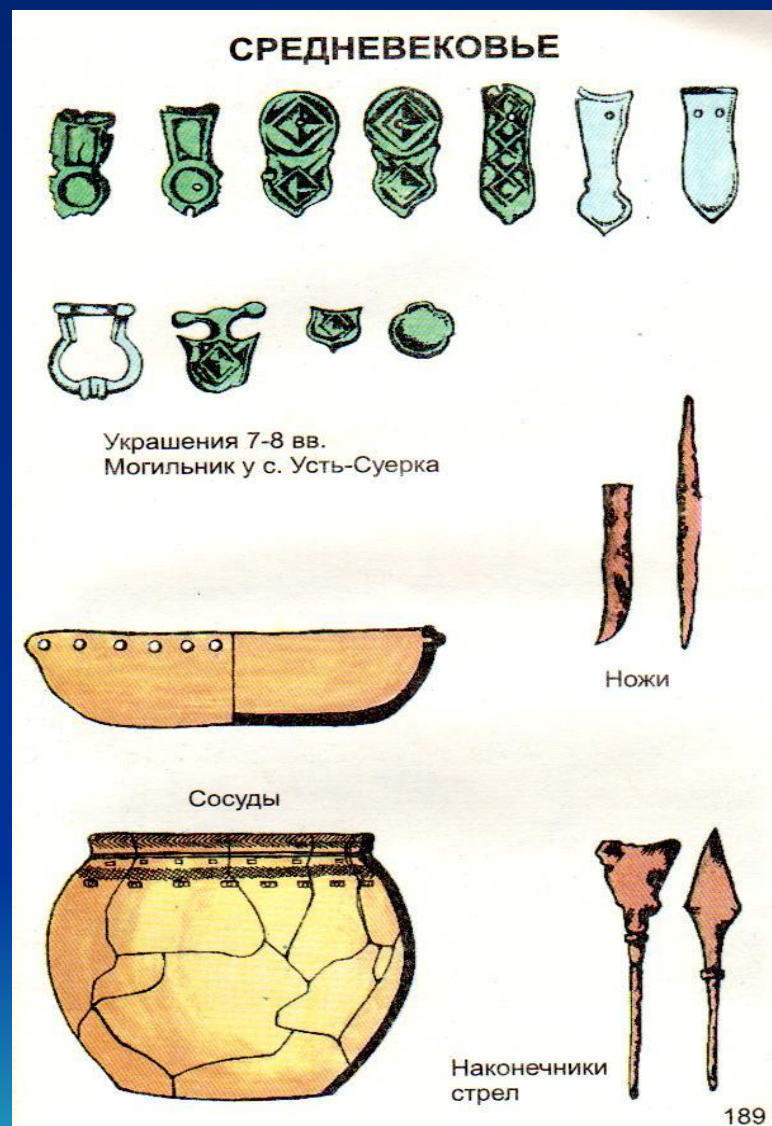
Илл. 13. Железный век. Детали деревянной конструкции из могильной ямы Царева кургана, котел, жертвенные плиты, сосуд, каменные бабы.



Илл. 14. Железный век. Курган над древним захоронением в Кетовском районе близ села Шмаково.

Средневековье.

- Средние века в археологии нашего края можно условно обозначить 3-5 вв. н. э. - 15 в. н. э. На поселениях и городищах средневековья, часто находят различные орудия: железные ножи, бронзовые и железные шилья, грузики к ткацкому станку и рыболовным снастям, обломки посуды горшковидной и чашевидной формы, медных и железных котелков. Выделение эпохи средних веков уже не является археологическим, это историческое деление. Как мы уже знаем, периоды выделяются по материалу, из которого изготовляли орудия труда: камня, бронзы, железа. Можно сказать, что железный век продолжается до наших дней, в настоящее время изобретено много новых искусственных материалов. Илл.15,16,17





Илл. 16. Макеты усадьбы зажиточного крестьянина с избой и крестовым домом; ветряная мельница-столбьянка, зипун.



Илл. 17. Интерьер крестьянской избы XVIII-XIX вв.

Спасибо за внимание!

