

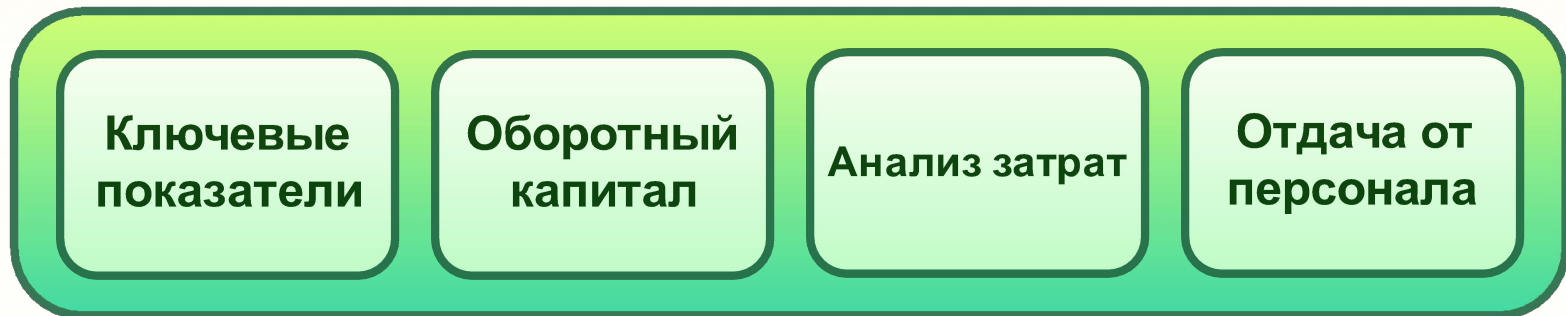
**1С** • управление  
• производственным  
• предприятием

**8**



**ERP–решения Фирмы «1С»  
для финансового директора**

Основные составляющие успешной деятельности руководителя при исполнении стратегических целей в финансовой политике компании требуют обязательной поддержки инструментами информационных технологий.



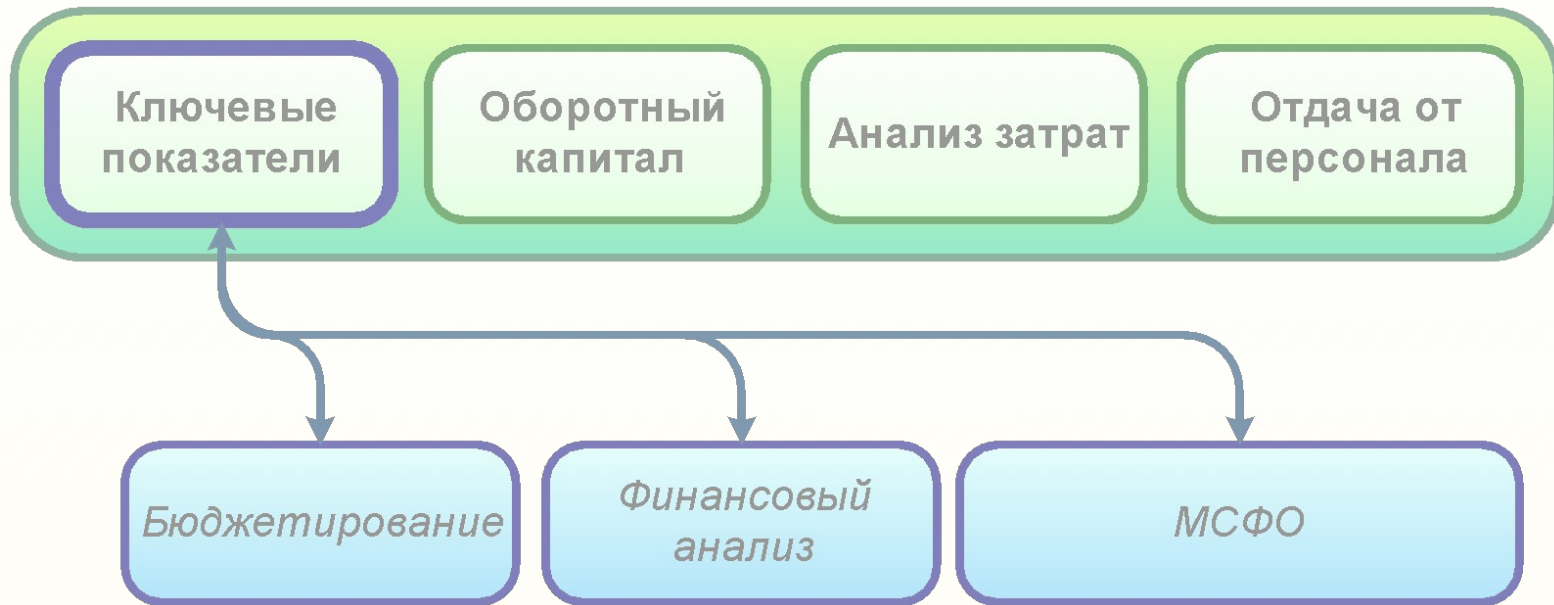
Для успешной реализации каждой из этих задач предназначены программные продукты **Фирмы «1С»**.

Флагманским решением линейки является конфигурация **Управление производственным предприятием**.

Познакомимся с **редакцией 1.3** на платформе **«1С:Предприятие 8.2»**.



В рамках одной программы осуществляется планирование показателей и автоматическое их сравнение с фактическими данными управленческой системы. В **1С:Управление производственным предприятием** представлены отчеты, разработанные с применением самых популярных показателей финансового менеджмента.



Инструменты подсистемы бюджетирования в **1С:Управление  
производственным предприятием**:

**Применение разнообразных методик построения бюджетов без программных изменений, работа со множеством валют**

**Формирование различных версий бюджетов:**

- в разрезе сценариев (пессимистичный, оптимистичный, реалистичный)
- с детализацией по периодам (месячные, квартальные, годовые и т.д.)
- с выбранной аналитикой (расшифровка показателей до конкретных контрагентов, позиций номенклатуры, проектов и т.д.)

**Оперативное занесение и получение данных:**

- выгрузка данных из других подсистем программы и ручное занесение
- автоматизированный ввод данных (обработка "Пакетный ввод данных» создает документы со схожими реквизитами за определенный отрезок времени)

**Мощный механизм формирования отчетов**



Программный продукт позволяет с необходимой детализацией прогнозировать результаты финансово-экономической деятельности предприятия. В отчете **«Агрегированный аналитический баланс»** можно рассчитать результаты при различных сценариях развития экономической действительности:

- показатели фактической деятельности предприятия («взгляд в прошлое»)
- анализ эффективности принимаемых решений на основании запланированных данных («оценка будущего»)

Агрегированный аналитический баланс (Aggregated balance sheet) за период с 01.01.2009 по 31.12.2009. Фактические данные							
Наименование показателя	Код	На начало периода	% к валюте баланса	На конец периода	% к валюте баланса	Изменения, руб.	% к валюте баланса
<b>Активы</b>							
<i>Текущие</i>							
<b>Активы абсолютной ликвидности</b>	A1						
Денежные средства							
Краткосрочные финансовые вложения							
<b>Активы высокой ликвидности</b>	A2						
Дебиторская задолженность							
Прочие активы высокой ликвидности							
<b>Активы низкой ликвидности</b>	A3						
Производственные запасы и затраты							
Товары и готовая продукция	33						
НДС по приобретенным ценностям							
Прочие активы низкой ликвидности							
<i>Постоянные</i>							
<b>Труднореализуемые активы</b>	A4						
Внеоборотные активы							
Прочие труднореализуемые активы							
<b>Итого активов</b>							
<b>Пассивы</b>							
<i>Заемные средства</i>							
<b>Краткосрочные пассивы</b>	П1						
Текущая кредиторская задолженность							
Прочие краткосрочные пассивы							
<b>Среднесрочные пассивы</b>	П2						
Краткосрочные кредиты							
Краткосрочные займы							
<b>Долгосрочные пассивы</b>	П3						
Долгосрочные кредиты							
Долгосрочные займы							
Прочие долгосрочные пассивы							
<i>Собственные средства</i>							
<b>Постоянные пассивы</b>	П4						
Капитал и резервы							
Прибыль (убыток) отчетного периода							
<b>Итого пассивов</b>							

На основании данных информационной базы рассчитываются показатели, описывающие текущую структуру средств и источников финансирования предприятия, его операционную деятельность:

- отчет о прибылях и убытках
- анализ оборачиваемости активов и пассивов
- анализ доходности и рентабельности ФХД
- анализ эффективности использования капитала

<b>Сводный отчет о прибылях и убытках (Profit &amp; Loss Statement)</b> за период с 01.01.2009 по 31.12.2009. Фактические данные			
Анализ оборачиваемости активов и пассивов. (Assets & liabilities turnover).			
Анализ доходности и рентабельности финансово - хозяйственной деятельности.			
Анализ эффективности использования капитала.			
Показатель	Формула	Значение	Комментарий
Рентабельность собственного капитала (return on owners equity, ROOE)	$ROOE = \frac{2 * NP}{\Pi A_{beg} + \Pi A_{end}}$		Показатель чистой прибыли на вложенный акционерами (собственниками) капитал
Рентабельность активов (return on total assets, ROTA)	$ROTA = \frac{2 * NP}{TA_{beg} + TA_{end}}$		Характеризует отдачу с каждого рубля, вложенного в активы предприятия.
Рентабельность текущих (оборотных) активов (return on current assets, ROCA)	$ROCA = \frac{2 * NP}{CA_{beg} + CA_{end}}$		Аналогично предыдущему, характеризует отдачу с каждого рубля, вложенного в оборотные активы предприятия.

Под эффективностью бизнеса понимаем соотношение прибыли и произведенных затрат. Специализированный инструмент **«Монитор эффективности»** ориентирован на оперативную оценку ключевых показателей эффективности работы предприятия:

- охват всего бизнеса «одним взглядом»
- своевременное выявление отклонений от плана, негативной динамики, точек роста
- уточнение предоставляемой информации
- использование предустановленного комплекта из более чем 60 показателей эффективности
- разработка новых показателей эффективности
- настройка нескольких вариантов отчета по видам деятельности, по участкам ответственности

Монитор эффективности [Финансовый директор]

Варианты отчета: Главный экономист, Финансовый директор

Сформировать

Монитор эффективности [Финансовый директор]

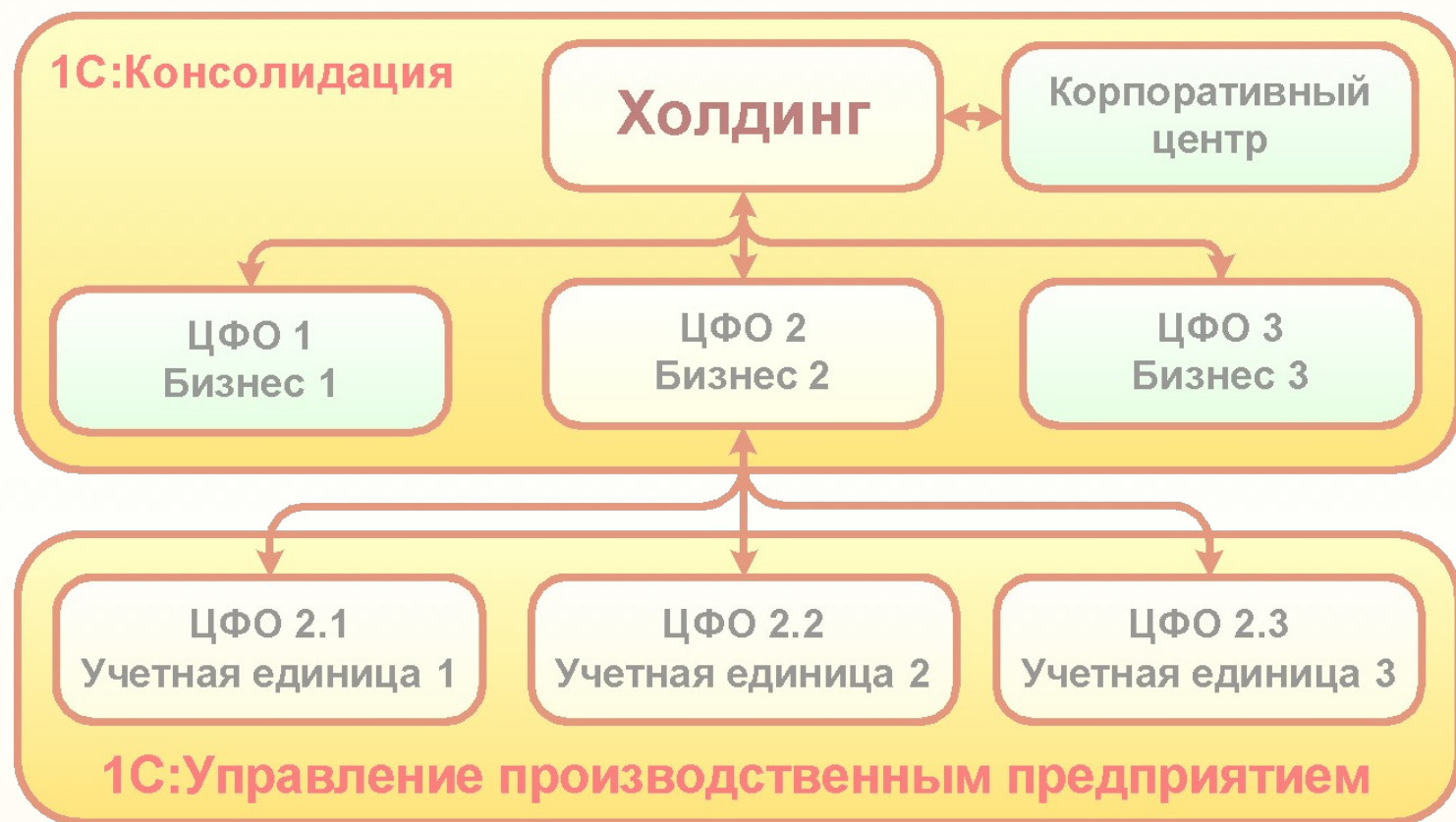
Группа показателей	Динамика	Состояние	Текущее значение	Значение предыдущего периода	Изменение %
<b>Показатель</b>					
Дебиторская задолженность контрагентов					
Дебиторская задолженность	▲	●	146 876,55	71 187,42	106,32
Просроченная дебиторская задолженность (регл)	▼	●	43 854,85	53 227,01	-17,61
<b>Денежные средства</b>					
Выплаты денежных средств	▲	●	71 992,61	58 480,58	23,11
Выплаты ДС (план-факт)	▲	●	71 992,61	58 480,58	23,11
Динамика курса базовой валюты	▬	●	28,474	28,474	
Коэффициент инкассации дебиторской задолженности текущего периода	▼	●	6,33	23,51	-73,08
Планируемые выплаты	▲	●	71 992,61	x	x
Планируемые поступления	▲	●	133 043,35	x	x
Планируемый чистый денежный поток	▲	●	61 050,74	x	x
Поступления денежных средств	▲	●	133 043,35	97 358,46	36,65
Поступления денежных средств (план-факт)	▲	●	133 043,35	97 358,46	36,65
Просроченная задолженность комиссионеров	▲	●	2 324,77		100,00
Совокупный остаток денежных средств	▲	●	138 624,32	77 573,58	78,70
<b>Клиенты</b>					
Доля повторных продаж, %	▬	◆			
Доля продаж новым клиентам, %	▬	◆			
Количество активных клиентов	▼	●	31	36	-13,89
<b>Логистика</b>					
Остаток запасов	▼	●	22 043 756,05	22 100 787,75	-0,26
Совокупная оборачиваемость запасов, дни	▼	●	1,06	6,5	-83,69
<b>Обязательства</b>					
Задолженность перед поставщиками	▲	●	-31 418 817,74	-31 137 966,28	0,90
Кредиторская задолженность (упр)	▲	●	31 822 996,4	31 546 072,35	0,88
<b>Продажи</b>					
Валовая прибыль	▲	●	94 810,22	88 480,47	7,15
Возвраты проданных товаров	▼	◆		804,76	-100,00
Выручка	▲	●	190 392,11	161 808,11	17,67



- Для представления учетных данных в целях составления отчетности по МСФО в конфигурации **Управление производственным предприятием** существует отдельный План счетов МСФО
- Программно поддерживаются следующие варианты автоматизации подготовки отчетности МСФО:
  - Трансляция
  - Частичный параллельный учет
- Совместное использование программных продуктов **1С:Управление производственным предприятием** и **1С:Консолидация** позволяет сформировать полноценную отчетность МСФО, отвечающую всем требованиям международных финансовых институтов как для отдельного предприятия, так и в рамках холдинговой структуры

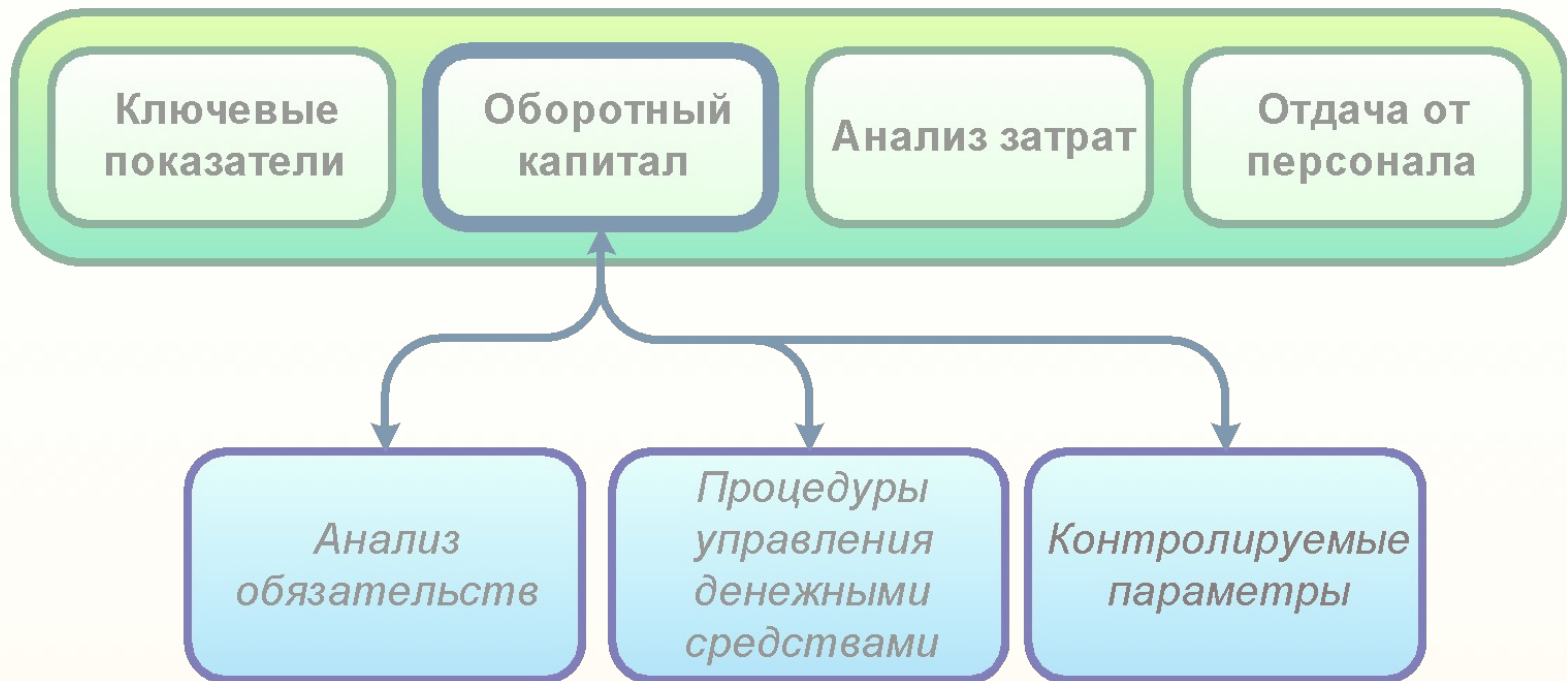
Заложенные в конфигурацию **Управление производственным предприятием** принципы работы с данными соответствуют требованиям закона Сарбейнса-Оксли, обязательного законодательного акта для компаний, ценные бумаги которых зарегистрированы Комиссией по ценным бумагам и биржам США. Обеспечение финансовой прозрачности и аудируемости всех операций, составление корпоративной финансовой отчетности и формирование корпоративной ответственности – это шаг к новым стандартам ведения бизнеса.

Интеграция по вертикали с продуктом **1С:Консолидация** делает решение **1С:Управление производственным предприятием** звеном комплексной системы финансового управления холдингов и промышленных групп:



ЦФО – центр финансовой ответственности

Управление рисками неплатежеспособности компании связано с разработкой и контролем лимитов по различным статьям расходов. Следуя принципу «предупрежден - значит вооружен», **1С:Управление производственным предприятием** предлагает действенные инструменты управления оборотным капиталом.



Инструменты информационной системы обеспечивают:

Ресурс	Мероприятия	Получаемая выгода
Оборотный капитал в целом	Применение бюджетирования	Оборотный капитал становится планируемой величиной
	Совершенствование управленческой отчетности	Прозрачность оборотного капитала. Ясность причин неблагоприятных отклонений
Запасы	Нахождение и сокращение неликвидных запасов	Сокращение запасов. Высвобождение денежных средств. Сокращение затрат на финансирование.
	Методика оценки и регламент закупки сырья	Прозрачный процесс закупки. Экономия денежных средств на закупку
Дебиторская задолженность	Изменение системы мотивации менеджеров	Повышение оборачиваемости и ликвидности дебиторской задолженности
Кредиторская задолженность	Оценка эффективности работы с поставщиком	Сокращение объема оплат при том же качественном результате



**Анализ выполняется по фактической или отложенной задолженности:**

- Отчет «Ведомость по взаиморасчетам с контрагентами»
- Отчет «Ведомость по расчетам с контрагентами»

**Получить детальное представление о состоянии взаиморасчетов с контрагентами позволяет целая гамма отчетов:**

- Отчет по клиентам
- Задолженность по контрагентам
- Дебиторская задолженность по интервалам
- Дебиторская задолженность по срокам долга
- Взаиморасчеты с комиссионерами
- Взаиморасчеты с комитентами
- Отчет по кредитной линии

Задолженность по контрагентам

Действия ▾ ▶ Сформировать Настройка... На дату: 01.12.2009

Выводить задолженность:  Всю  Дебиторскую (контрагентов перед компанией)

Организация Контрагент	Сумма в USD
<b>МебельСтройКомплект завод</b>	<b>38 794,26</b>
Агроимпульс	38 632,74
Инвема	40,00
ИнноТрейд	15,32
Монолит	106,20
<b>Торговый дом "Комплексный"</b>	<b>120 860,47</b>
Агроимпульс	123,31
АКБ "АВТ-БАНК"	19 260,77
Алхимов А.А.	3 796,09
Дальстрой	3 413,63
ИнноТрейд	22 348,32
Мир бытовой техники на Варшавке	27 965,35
Мир бытовой техники на Покровке	14 868,59
Мир бытовой техники на Солянке	25 593,44
Монолит	2 290,97
ЭКИП ТОО	1 200,00
<b>ЮФО МебельСтройКомплект завод</b>	<b>84 295,46</b>
Агроимпульс	70,24
ИП Петров	84 225,22
<b>Итого</b>	<b>243 950,19</b>

Отчёт «**Анализ доступности денежных средств**» показывает баланс денежных средств:

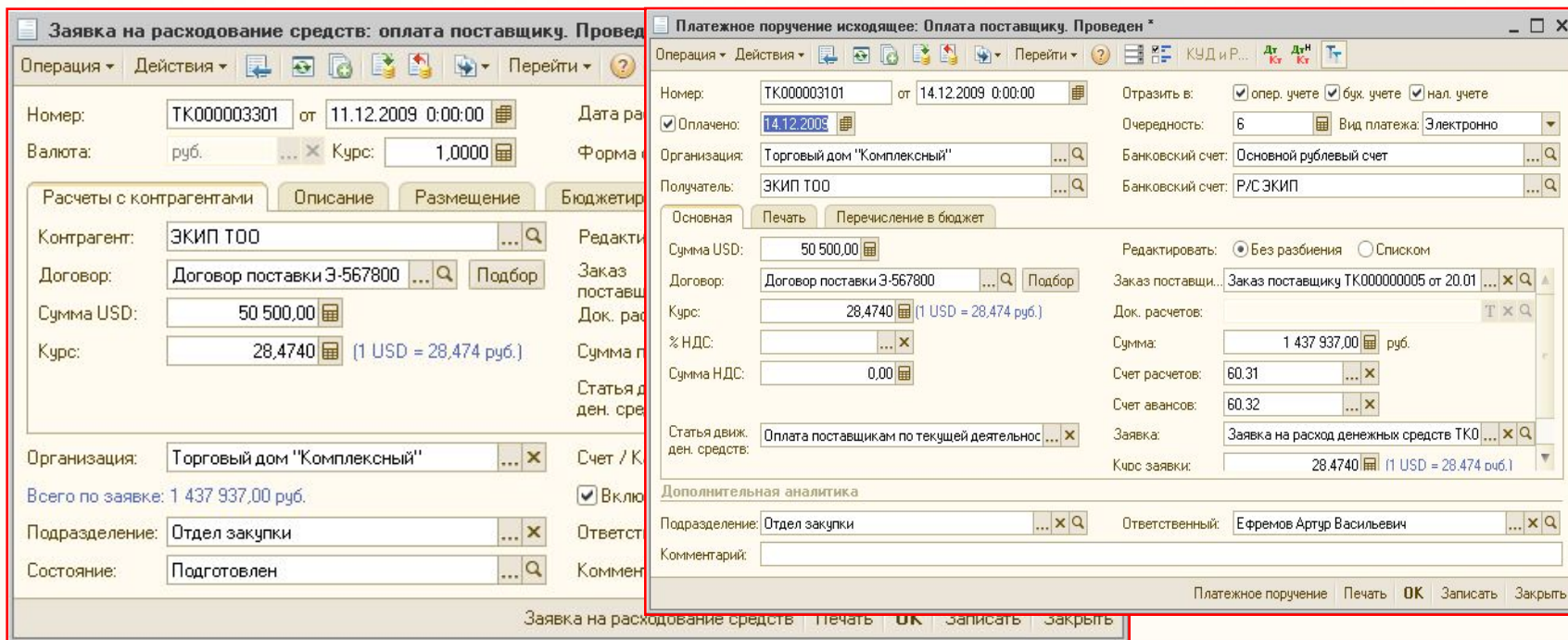
- остатки денежных средств на расчетных счетах и в кассах
- выписанные, но не оплаченные на момент отчета платежные документы
- зарезервированные по заявкам денежные средства
- ожидаемые к поступлению платежи

При дефиците планируем расходы под предстоящие поступления денег

Организация	Валюта счета/кассы	Банковский счет/касса	Остаток в валюте банковского счета/кассы	К списанию в валюте банковского счета/кассы	Свободный остаток в валюте	
					счета/кассы	банковского счета/кассы
<b>ИЧП "Предприниматель"</b>			<b>693 383,40</b>	<b>82 872,15</b>		<b>610 511,25</b>
руб.			<b>693 383,40</b>	<b>82 872,15</b>		<b>610 511,25</b>
Касса ИЧП "Предприниматель"			676 166,73			676 166,73
Основной банковский счет			17 216,67	82 872,15		-65 655,48
<b>Торговый дом "Комплексный"</b>			<b>4 153 696,77</b>		<b>1 493 114,92</b>	<b>5 646 811,69</b>
USD			<b>131 890,03</b>			<b>131 890,03</b>
Основная касса (валютная)			131 890,03			131 890,03
руб.			<b>4 021 806,74</b>		<b>1 493 114,92</b>	<b>5 514 921,66</b>
Основная касса (рублевая)			3 330 565,64			3 330 565,64
Основной рублевый счет			691 241,10		1 493 114,92	2 184 356,02
<b>Итого</b>			<b>4 847 080,17</b>	<b>82 872,15</b>	<b>1 493 114,92</b>	<b>6 257 322,94</b>

В конфигурации **Управление производственным предприятием** используется двухступенчатая схема оформления денежных операций:

- Намерения об изменении состояния денежных средств регистрируются заявками на расходование денежных средств или планированием поступлений денежных средств.
- На основании первичных документов отражается факт платежа или поступления.



The screenshot displays two windows from the 1C software interface, illustrating the two-step process of recording financial operations.

**Left Window: Заявка на расходование средств: оплата поставщику. Проведен**

- Номер: TK000003301 от 11.12.2009 0:00:00
- Валюта: руб. Курс: 1,0000
- Контрагент: ЭКИП ТОО
- Договор: Договор поставки Э-567800
- Сумма USD: 50 500,00
- Курс: 28,4740 (1 USD = 28,474 руб.)
- Организация: Торговый дом "Комплексный"
- Всего по заявке: 1 437 937,00 руб.
- Подразделение: Отдел закупок
- Состояние: Подготовлен

**Right Window: Платежное поручение исходящее: Оплата поставщику. Проведен \***

- Номер: TK000003101 от 14.12.2009 0:00:00
- Оплачено: 14.12.2009
- Организация: Торговый дом "Комплексный"
- Получатель: ЭКИП ТОО
- Сумма USD: 50 500,00
- Договор: Договор поставки Э-567800
- Курс: 28,4740 (1 USD = 28,474 руб.)
- % НДС: 0,00
- Сумма НДС: 0,00
- Статья движ. ден. средств: Оплата поставщикам по текущей деятельнос...
- Отразить в:  опер. учете  бух. учете  нал. учете
- Очередность: 6 Вид платежа: Электронно
- Банковский счет: Основной рублевый счет
- Банковский счет: Р/С ЭКИП
- Редактировать:  Без разбиения  Списанием
- Заказ поставщи...: Заказ поставщику TK000000005 от 20.01...
- Док. расчетов: 1 437 937,00 руб.
- Сумма: 1 437 937,00 руб.
- Счет расчетов: 60.31
- Счет авансов: 60.32
- Заявка: Заявка на расход денежных средств ТК0...
- Курс заявки: 28,4740 (1 USD = 28,474 руб.)
- Подразделение: Отдел закупок
- Ответственный: Ефремов Артур Васильевич

- Контролируемые значения могут быть двух видов:
- **целевые** — анализ их достижения
- **ограничивающие** — контроль превышения бюджетных оборотов над установленной нормой
- Контролируемые значения используются как при планировании оборотов по статьям, так и при фактическом расходовании средств по заявкам
- Контроль выполняется только по суммовым оборотам, количественные обороты не контролируются
- При достижении контролируемого значения в ходе выполнения бюджетной транзакции выводится предупреждение, проведение блокируется. Для продолжения работы необходимо либо изменить сумму, либо отказаться от проведения



### Исполнить бюджет при изменении влияющих факторов

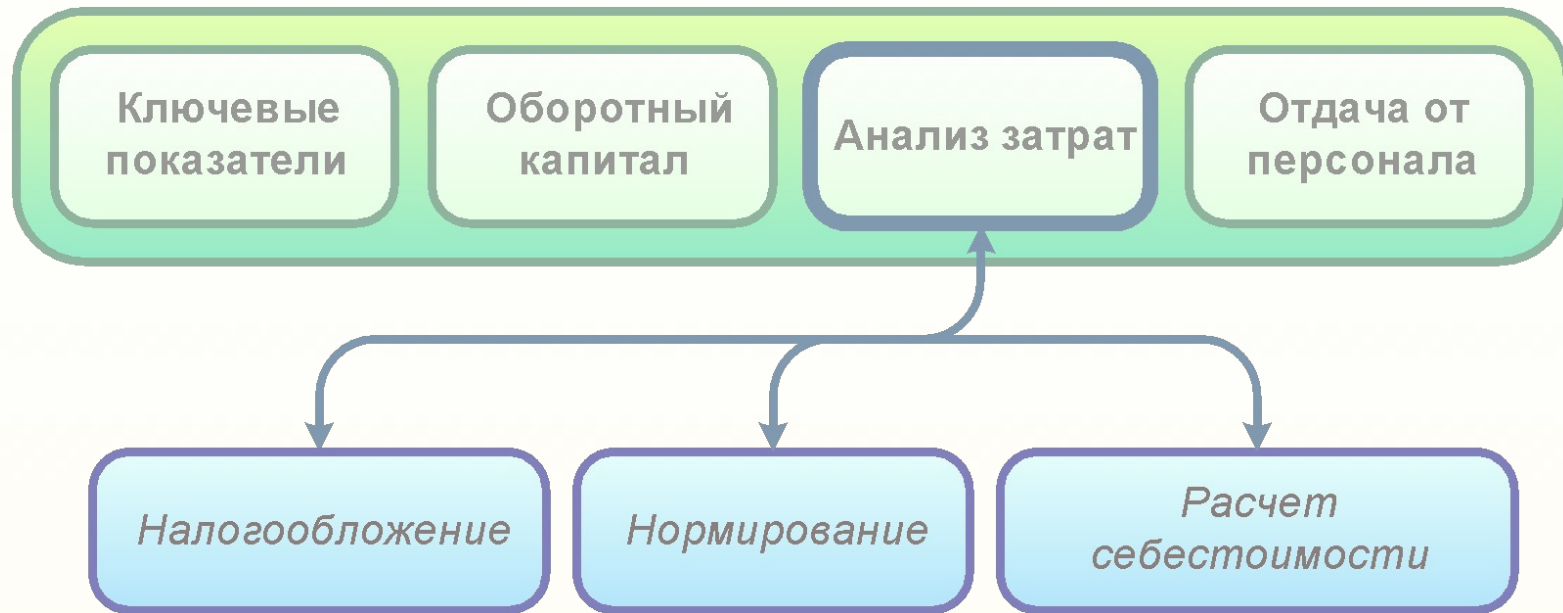
- Проверить соответствие статей БДДС лимитам (БДР, инвестиционные бюджеты)
- Оценить целесообразность проводимых расходов и перерасходов (сравнить с производственной программой)
- Обеспечить лимит денежных средств на конец периода (на случай непредвиденных расходов)
- Не допустить «кассовых» разрывов

### Осуществить контроль расходования денежных средств

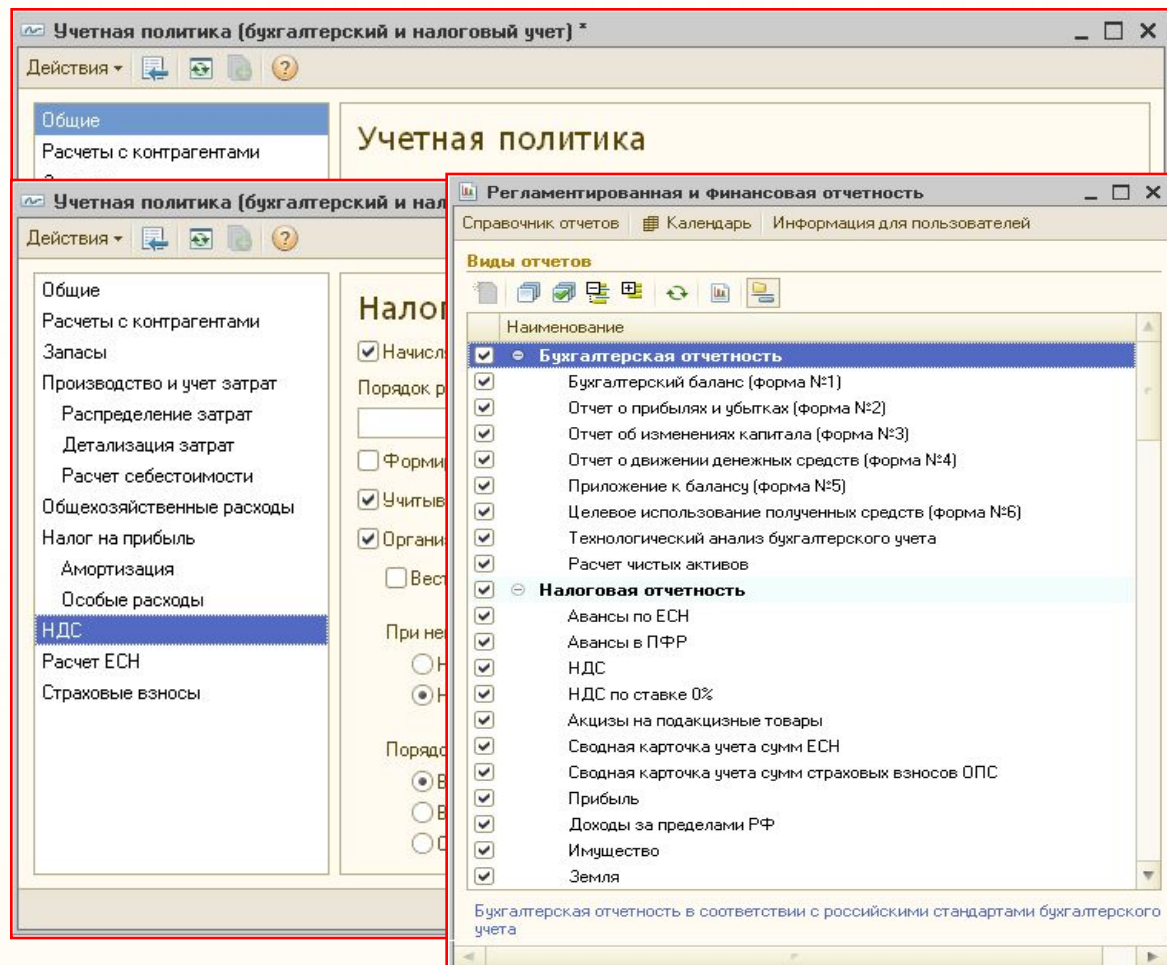
- Контроль платежей перед осуществлением платежей (заявка на платеж должна соответствовать БДДС — контроль на «входе»)
- Ежедневная обработка банковской выписки и занесения факта в БДДС — контроль на «выходе»
- Оценка качества исполнения: все платежи бизнес-единицы должны соответствовать БДДС

**Не посмертный учет, а живая информация — на ее основе можно эффективно планировать работу финансовой службы**

Ситуацией владеют те, кто наладил не только сбор и систематизацию данных о своем бизнесе, но и настроил механизмы упреждающего реагирования. **1С:Управление производственным предприятием** высвобождает ресурсы, создавая предприятию запас прочности.

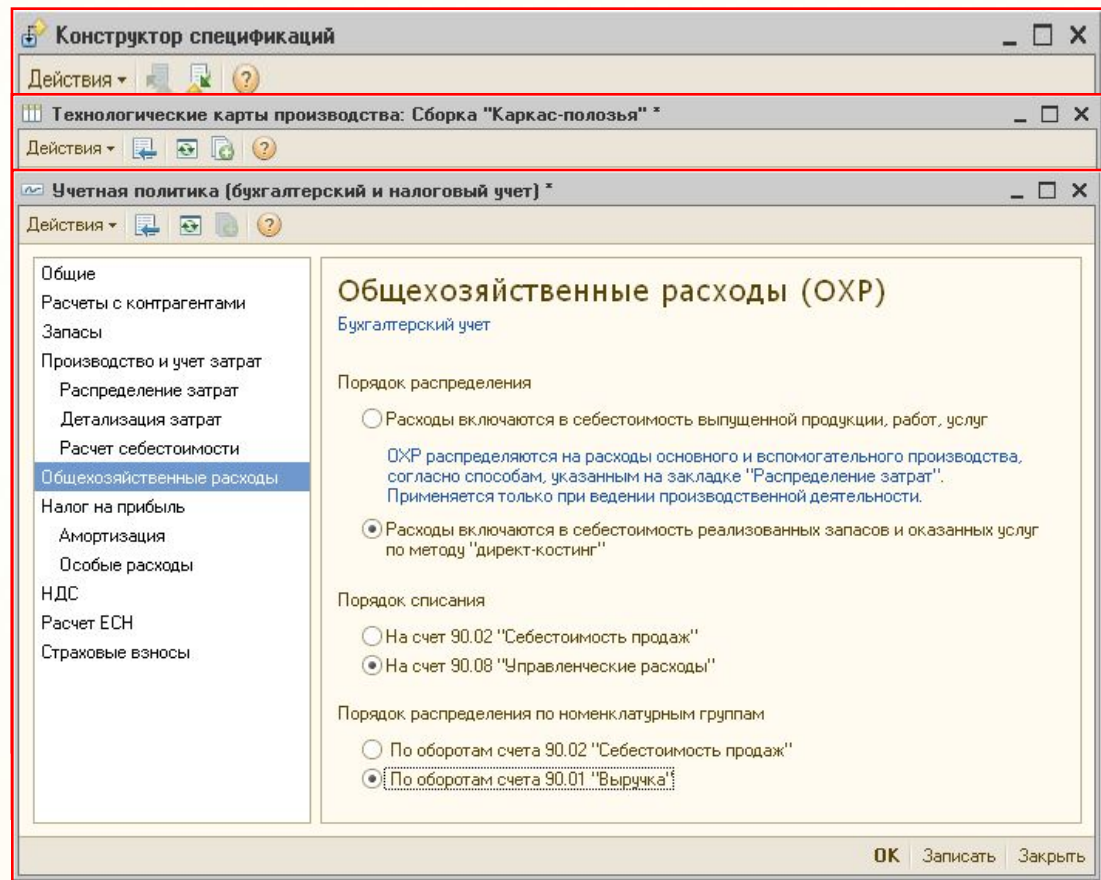


- В программе поддерживаются различные системы налогообложения: общий режим, УСН и ЕНВД
- Обеспечен детальный учет по налогу на добавленную стоимость (НДС)
- Представлено большое количество форм налоговой отчетности и механизмов их автоматического заполнения на основании учетных данных



**1С:Управление производственным предприятием** предоставляет широкие возможности ведения нормативно-справочной информации о структуре изделия и позволяет управлять составом включаемых в его себестоимость затрат:

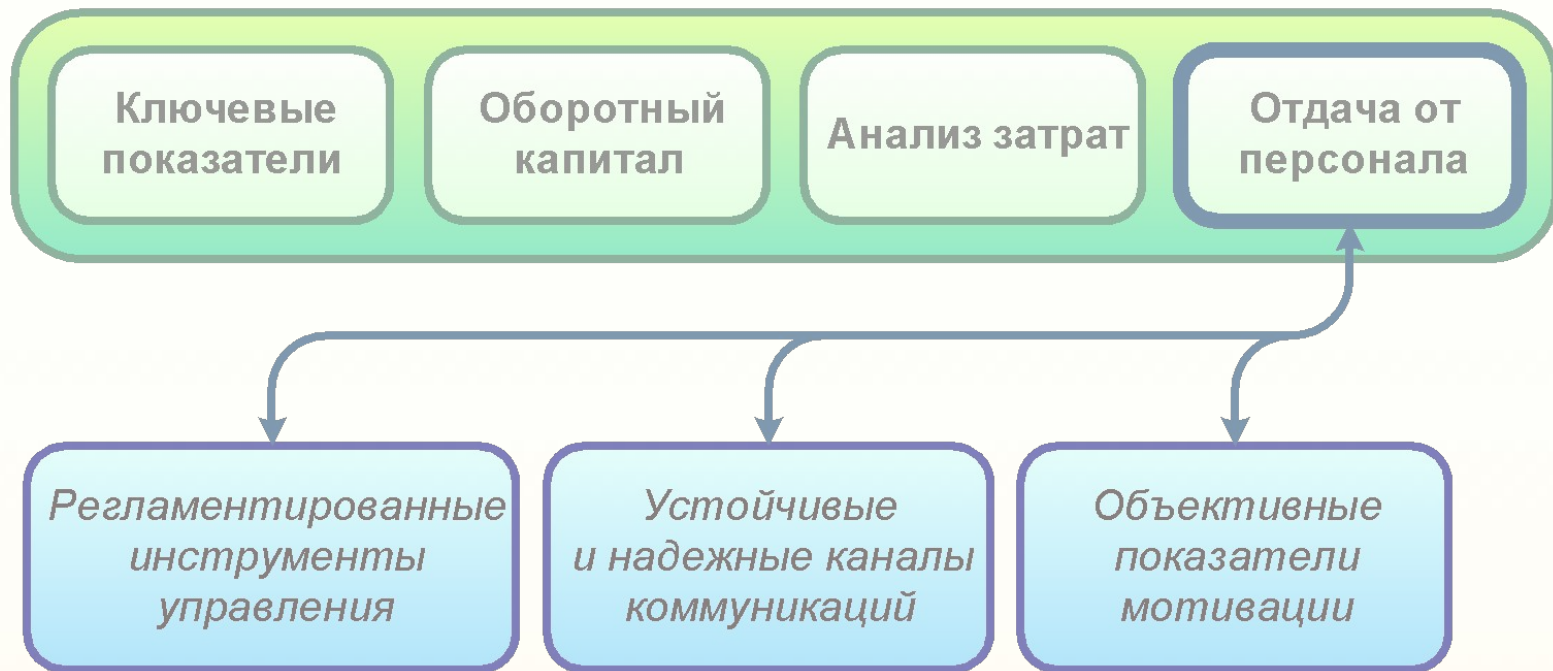
- нормирование прямых материальных затрат выполняется по спецификациям номенклатуры выпускаемых изделий или услуг
- технологические карты производства описывают нормирование труда в разрезе технологических операций
- варианты выбора базы распределения косвенных расходов позволяют гибко управлять себестоимостью выпускаемой продукции





- В конфигурации **Управление производственным предприятием** предусмотрен независимый автоматизированный расчет себестоимости выпуска по управленческому, бухгалтерскому и налоговому учету
- В рамках реализации политики ценообразования на основании данных о структуре изделия программа позволяет выполнить расчет плановой себестоимости планируемого к выпуску изделия
- После расчета фактической себестоимости выпуска проводится план-фактный анализ отклонений
- Расчет налогооблагаемой базы по налогу на прибыль выполняется по месячному отчетному периоду
- До момента расчета фактической себестоимости доступно ведение учета по плановым ценам выпуска
- Обеспечена гибкая система настройки способов распределения всех затрат инструментами пользователя без изменения программного кода

Ключевой результат проекта автоматизации состоит в том, чтобы финансовой службе уйти от трудоемких и ненадежных (с точки зрения достоверности) методов учета, оптимизировать систему мотивации персонала, завязать систему оплаты на ключевые показатели.



Внедрение **1С:Управление производственным предприятием** на платформе **«1С:Предприятие 8.2»** повышает рыночную стоимость компании:

### От чего уходим

### Что получаем

Информация доступна только в установленном месте и в одно время

Информация доступна одновременно во всех местах, где она необходима

Компании должны выбирать между централизацией и децентрализацией

Одновременное использование преимуществ централизации и децентрализации

Решения принимаются ответственными менеджерами

Принятие решений есть часть работы каждого сотрудника

Полевой персонал нуждается в офисах для получения, хранения, обработки и передачи информации

Полевой персонал может отправлять и получать информацию независимо от своего местонахождения

Планы пересматриваются от случая к случаю

Планы пересматриваются незамедлительно по мере необходимости

#### **1С:Управление производственным предприятием**

позволяет оценить и сопоставить работу менеджеров, отвечающих за продажи и работу с клиентами, по целому ряду показателей:

- по полноте заполнения базы данных контактной информацией
- количеству контактов с покупателями
- коэффициенту удержания покупателей
- количеству выполненных заказов, объемам продаж и принесенной прибыли

Эти оценки могут использоваться для построения объективной системы мотивации персонала, отражающей специфику задач, решаемых различными категориями менеджеров.

## Реализована функциональность

- регистрация аутентификации и от
- регистрация изменений прав пол
- регистрация фактов отказа в дост
- регистрация доступа к защищаем

## Защищенный программно-аппаратный комплекс «1С: Предприятие, версия 8.2z» сертифицирован на соответствие руководящих документов:

- по защите от НСД - *5 класс*
- по уровню контроля отсутствия НД
- подтверждена возможность исполнения *класса 1Г включительно*
- подтверждена возможность исполнения *до К1 включительно*

**Получен сертификат со**  
**(срок**

# СИСТЕМА СЕРТИФИКАЦИИ СРЕДСТВ ЗАЩИТЫ ИНФОРМАЦИИ



ПО ТРЕБОВАНИЯМ БЕЗОПАСНОСТИ ИНФОРМАЦИИ  
№ РОСС RU.0001.01БИ00

## СЕРТИФИКАТ СООТВЕТСТВИЯ № 2137

Выдан 20 июля 2010 г.  
Действителен до 20 июля 2013 г.

Настоящий сертификат удостоверяет, что защищенный программный комплекс «1С: Предприятие, версия 8.2z» (партия из 10000 (десяти тысяч) экземпляров продукции, маркированных знаками соответствия с № Г 420000 по № Г 429999) ООО «Научно-производственный центр «1С», функционирующий на аппаратных платформах Intel x86, x64 в среде операционных систем, указанных в формуляре 46.1С.506190-82-01 30, является программным средством общего назначения со встроенными средствами защиты от несанкционированного доступа к информации, не содержащей сведения, составляющие государственную тайну, соответствует требованиям руководящих документов «Средства вычислительной техники. Защита от несанкционированного доступа к информации. Показатели защищенности от несанкционированного доступа к информации» (Гостехкомиссия России, 1992) - по 5 классу защищенности, «Защита от несанкционированного доступа к информации. Часть 1. Программное обеспечение средств защиты информации. Классификация по уровню контроля отсутствия недеklarированных возможностей» (Гостехкомиссия России, 1999) - по 4 уровню контроля, и может использоваться для создания автоматизированных систем до класса защищенности 1Г включительно, а также для защиты информации в информационных системах персональных данных до 1 класса включительно.

Сертификат выдан на основании результатов сертификационных испытаний, проведенных испытательной лабораторией ООО «Главный испытательный сертификационный центр программных средств вычислительной техники» (аттестат аккредитации от 08.04.2010 № СЗИ RU.2503.Б91.069) – техническое заключение от 06.04.2010, и экспертного заключения от 17.06.2010 органа по сертификации ФГУ «ГНИИИ ПТЗИ ФСТЭК России» (аттестат аккредитации от 26.04.2005 № СЗИ RU.840.A92.007).

Заявитель: ООО «Научно-производственный центр «1С»  
Адрес: 119590, г. Москва, ул. Улофа Пальме, д. 1  
Телефон: (495) 681-3763

Маркирование знаками соответствия сертифицированной продукции и инспекционный контроль ее соответствия требованиям указанных в настоящем сертификате руководящих документов осуществляется испытательной лабораторией ООО «Главный испытательный сертификационный центр программных средств вычислительной техники».

НАЧАЛЬНИК УПРАВЛЕНИЯ ФСТЭК РОССИИ



А.Куц



## Показатели

### Масштаб предприятия, сотрудников

Показатели	Масштаб предприятия, сотрудников				
	100	500	1000	5000	10000
Количество активных (конкурентных) пользователей автоматизированных рабочих мест пользователей	10 15	50 75	100 150	500 750	1000 1500
Среднемесячный объем оборотных средств, млн. руб.	30,0	225,0	375,0	2250,0	3750,0
Объем краткосрочных кредитов (20% оборотных средств) , млн. руб.	6,0	45,0	75,0	450,0	750,0
<b>Затраты на внедрение и владение ИС за 3 года (млн. руб.)</b>	<b>0,89</b>	<b>6,2</b>	<b>10,2</b>	<b>34,1</b>	<b>58,0</b>
Расходы на покупку сервера	0,10	0,5	0,77	2,13	3,0
ПО MS SQL Server	0,13	0,4	0,7	4,0	5,3
1С:Управление произв. предприятием + лицензия на сервер	0,21	0,24	0,23	0,37	0,50
1С:Предприятие 8. Клиентские лицензии		0,16	0,3	1,5	3,0
Расходы на внедрение (аутсорсинг в ЦКП)	0,30	1,5	3,0	15,0	30,0
Расходы на обучение	0,08	0,4	0,8	3,8	7,5
Расходы на сопровождение системы на 3 года	0,07	3,0	4,4	7,3	8,7
<b>Финансовый результат</b>					
Снижение потребности в оборотных средствах (млн. руб. в месяц)	3,33	26,0	42,0	249,0	415,0
Экономия за счет снижения объема привлеченных денег (при ставке 14% годовых) за 3 года (млн. руб.)	<b>1,6</b>	<b>12,0</b>	<b>20,0</b>	<b>119,0</b>	<b>198,0</b>
Срок окупаемости инвестиций, лет	<b>1,8</b>	<b>1,7</b>	<b>1,7</b>	<b>1,0</b>	<b>1,0</b>
ROI (отношение финансового выигрыша к сумме инвестиций) за 3 года	<b>1,94</b>	<b>1,98</b>	<b>1,97</b>	<b>3,52</b>	<b>3,42</b>

## Показатель (позаказное производство)

Значение

### Запасы

Снижение объемов материальных запасов	30-45%
Сокращение затрат на приобретение и хранение сырья и материалов	10-15%
Снижение доли несвоевременных поставок	80-90%
Снижение объема незавершенного производства	20-30%

### Оборотные средства

Снижение объема привлечения краткосрочных финансовых ресурсов	10-15%
Увеличение оборачиваемости денежных средств	3-5%

### Оперативность и эффективность

Повышение качества информации для принятия решений, сокращение рисков несвоевременных и неверных решений	до 20%
Сокращение времени подготовки документов	до 60 %
Сокращение времени подготовки регламентированной отчетности	до 30%

### Рыночная стоимость компании

Сокращение налоговых рисков	до 50%
Повышение лояльности клиентов (CRM)	20-50%

Реализация проекта создания информационно-управленческой системы на базе **1С:Управление производственным предприятием** повышает инвестиционную привлекательность и капитализацию компании за счет:

- Построения качественной системы управления бизнесом
- Обеспечения прозрачности для инвесторов
- Обеспечения сохранности конфиденциальных данных
- Поддержки стратегии развития бизнеса
- Низкой совокупной стоимости владения
- Высоких финансовых и экономических результатов
- Снижение объема привлечения краткосрочных финансовых ресурсов до **15%**
- Увеличение оборачиваемости денежных средств до **5%**
- Сокращение затрат на приобретение и хранение сырья и материалов до **15%**
- Снижение объема незавершенного производства до **30%**

### Быстрая окупаемость инвестиций в 1С ERP

- срок окупаемости проекта от **1 года до 2 лет**
- величина **ROI** на вложенные в проект средства составляет значение от **2 до 3,5**

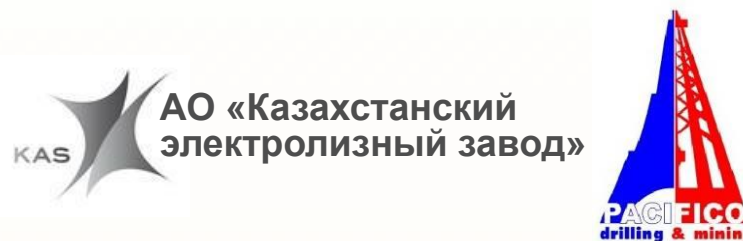
## Россия:



## Украина:



## Казахстан:



... и еще более 12 000 других.

Эффективность использования **1С:Управление производственным предприятием** подтверждена многочисленными отзывами пользователей данного решения. Вот некоторые из них:



**Тамара Сергеевна Шушпанова,**  
**генеральный директор ЗАО ЦПТА**  
«Темп производства таков, что я не могу тратить время на бесконечный сбор данных из разных служб и их структурирование. Теперь я могу получать необходимые мне сведения нажатием нескольких кнопок, при этом не сомневаться ни в их достоверности, ни в их актуальности».

**Измайлова Яна Анатольевна,**  
**Финансовый директор «TORPAL»**  
«Установив систему, мы получили возможность хранить все необходимые для производственного процесса данные в единой базе. Кроме того, все сотрудники смогли получить оперативный доступ к необходимой для работы информации, о чем мы раньше и не мечтали»



Ключевые конкурентные преимущества программного продукта **1С:**  
**Управление производственным предприятием:**

- функциональные возможности мирового уровня
- полное соответствие требованиям законодательства РФ
- оперативное сопровождение в условиях изменяющегося законодательства
- консолидация и бизнес-анализ данных
- надежная технологическая платформа **«1С:Предприятие 8.2»**
- комплексная система методической поддержки внедрения и подготовки специалистов
- привлекательное соотношение цена/качество
- высокое доверие к продукту (реализовано более 14 000 комплектов решений на его базе и более 350 000 клиентских лицензий)

**Фирма «1С»** рекомендует осуществлять внедрение **1С:Управление производственным предприятием** в тесном сотрудничестве с партнерами, имеющими необходимые компетенции. Более 600 партнеров сети **Центры компетенции по производству** (ЦКП) оказывают услуги по консалтингу и внедрению **1С:Управление производственным предприятием** и отраслевых решений на его основе в 140 городах.

Актуальный перечень центров компетенции: <http://www.1c.ru/rus/partners/ckp.jsp>

## *Приглашаем Вас к сотрудничеству!*

В случаях, когда выбор на основе данных списка ЦКП затруднен, **Фирма «1С»** консультирует клиентов по вопросу выбора партнера. Для получения рекомендаций можно обратиться по электронному адресу: [solutions@1c.ru](mailto:solutions@1c.ru).



**Благодарим за внимание!**

**Фирма «1С», 2012 г.**