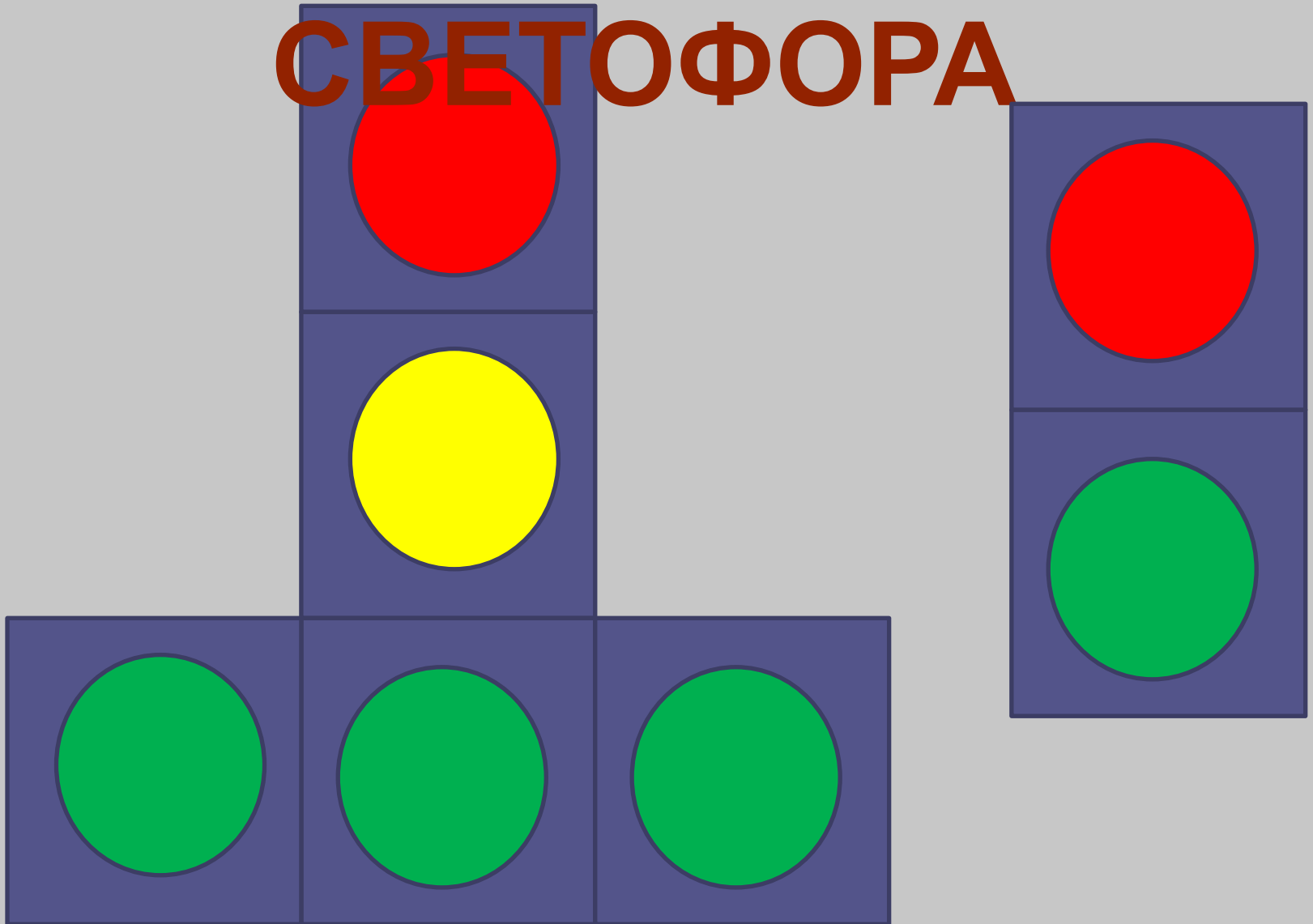




Сигналы светофоров и регулировщик



СИГНАЛЫ СВЕТОФОРА



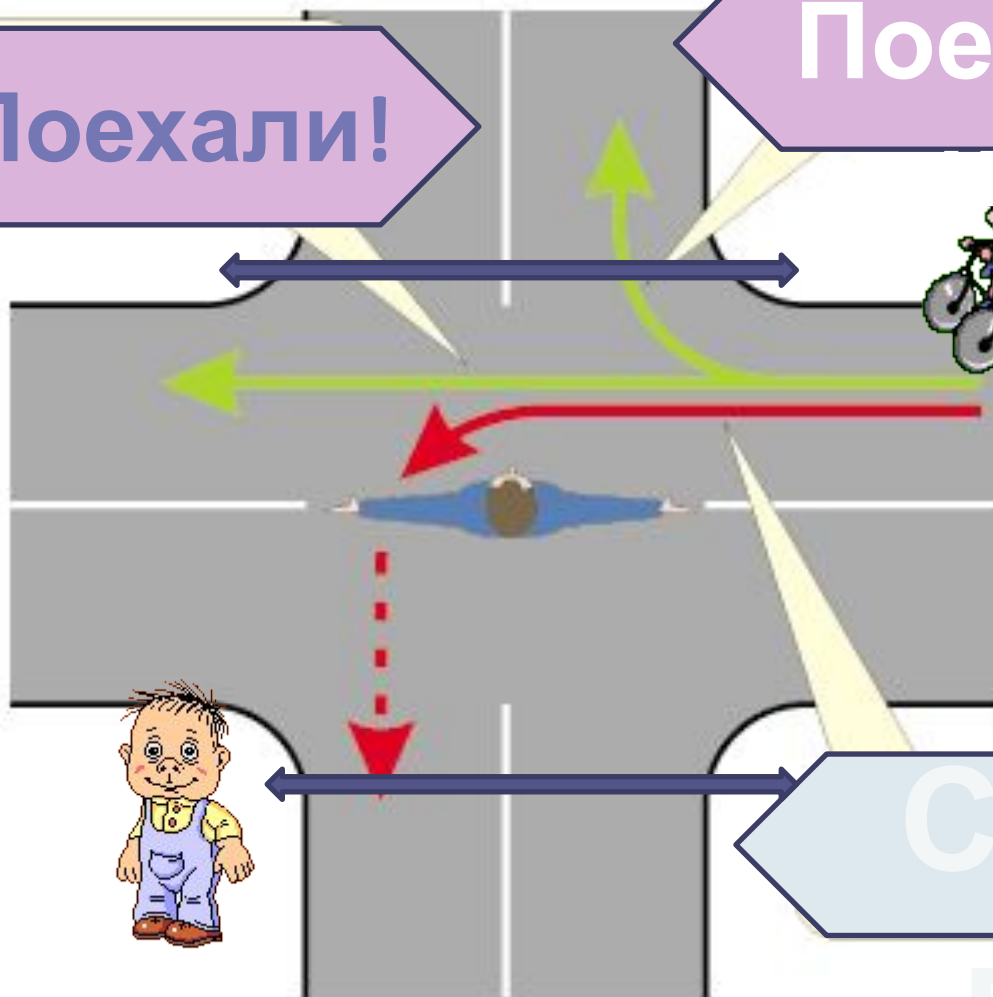


Руки вытянуты в стороны
или опущены:

**со стороны левого и правого бока
разрешено движение трамваю прямо,
безрельсовым транспортным средствам
прямо и направо, пешеходам разрешено
переходить проезжую часть; со стороны
груди и спины движение всех
транспортных средств и пешеходов
запрещено.**

Поехали!

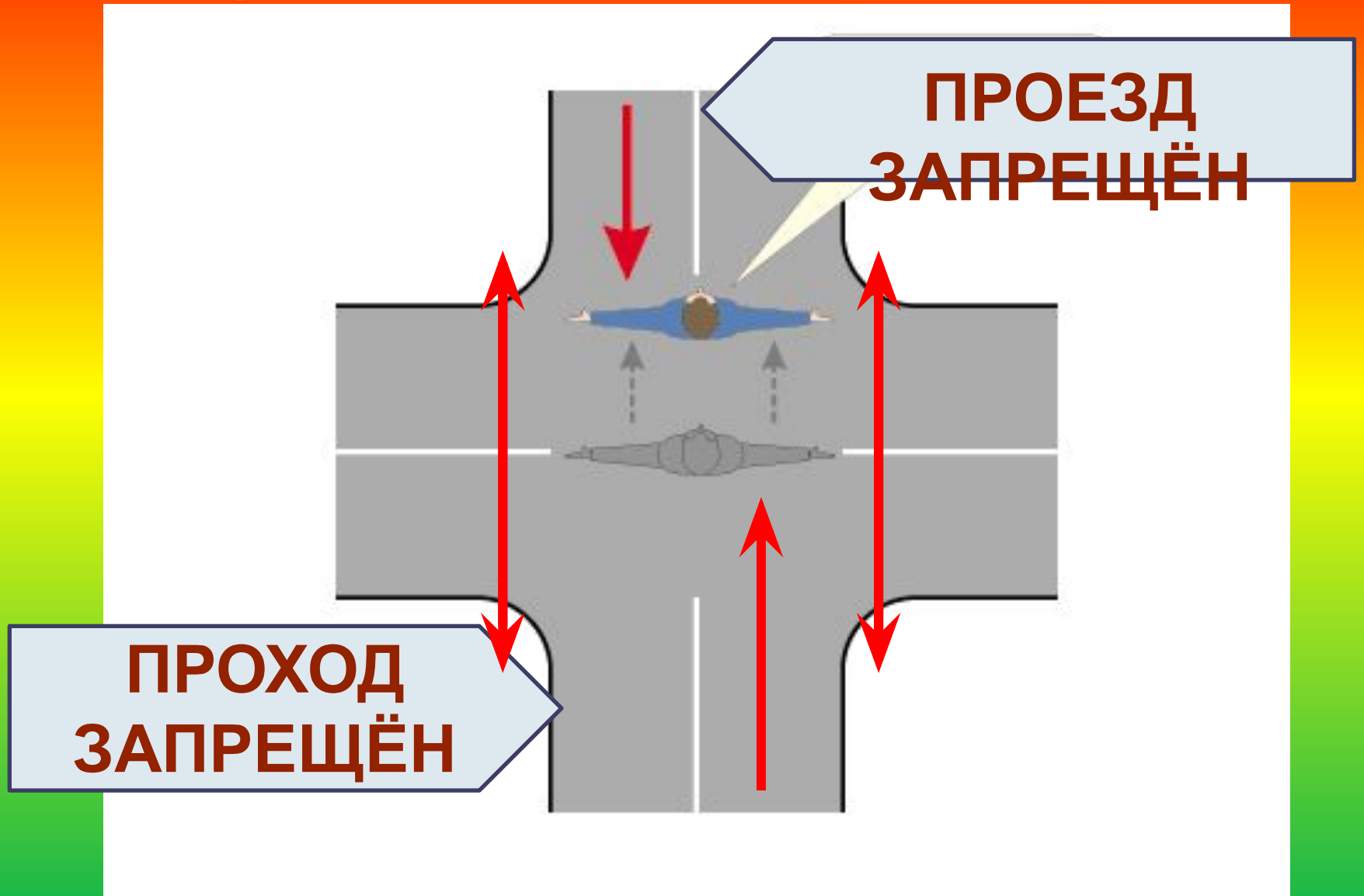
Поехал



Сто

п!

Грудь, спина – стена!



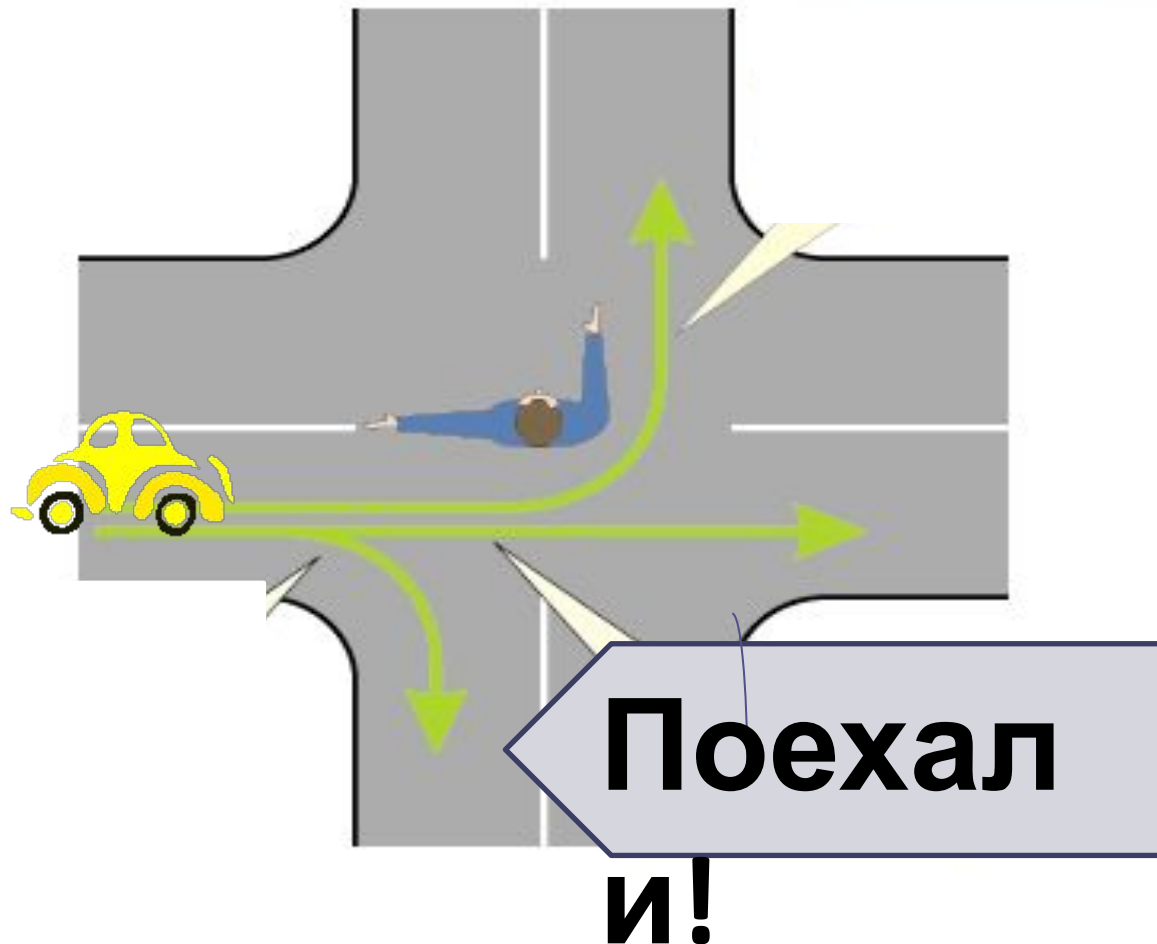
Правая рука вытянута

вперед:

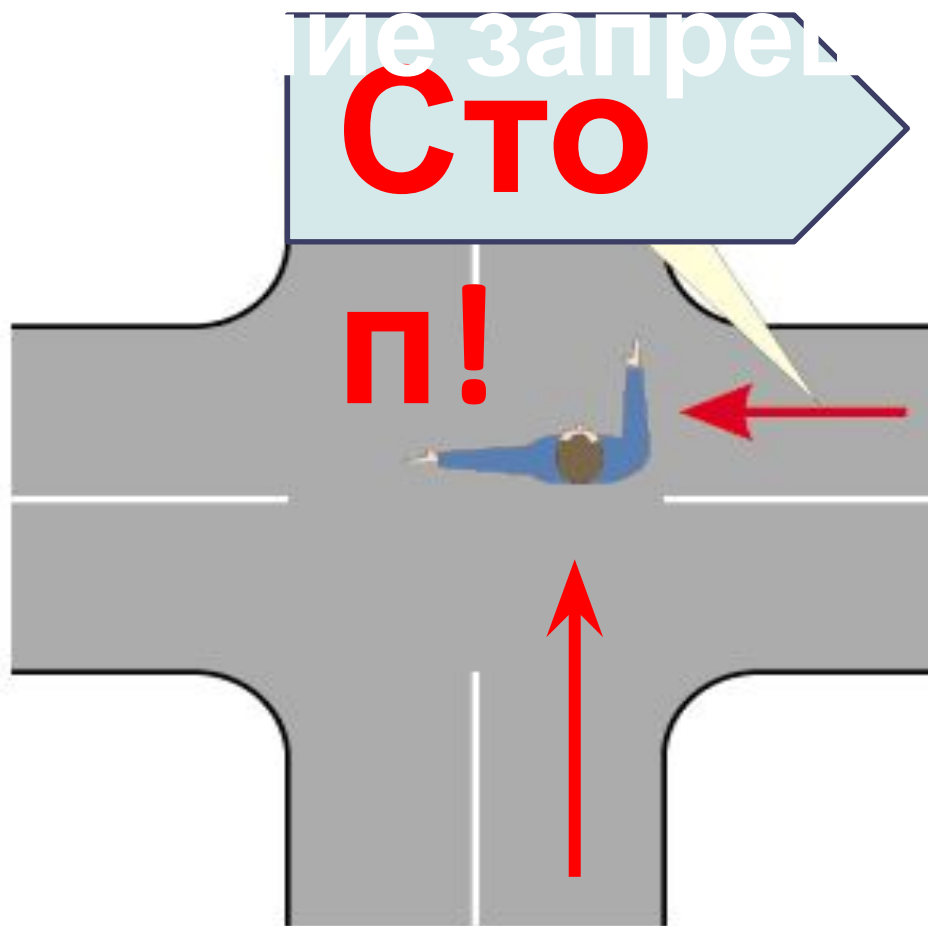


со стороны левого бока разрешено движение трамваю налево, безрельсовым транспортным средствам во всех направлениях; со стороны груди всем транспортным средствам разрешено движение только направо; со стороны правого бока и спины движение всех транспортных средств запрещено; пешеходам разрешено переходить проезжую часть

Со стороны левого бока –
движение во всех направлениях



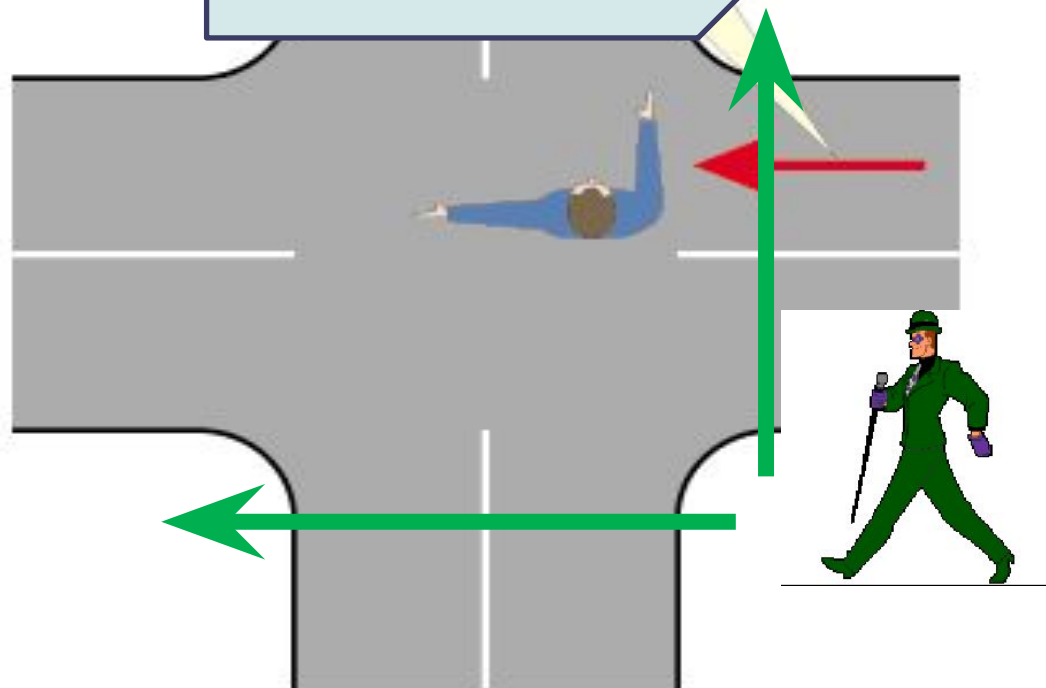
Со стороны правого бока и спины –



Со стороны груди движение ТОЛЬКО



**Стоп
машина!**





Рука поднята вверх:

**движение всех транспортных
средств и пешеходов
запрещено во всех
направлениях, кроме случаев,
предусмотренных пунктом
6.14 Правил**

Внимание!

