

Дисциплина: «Анатомия и физиология человека»

Раздел: «Организм и его составные части»

Тема: «Ткани, определение, классификация.

Эпителиальная, соединительная, мышечная, нервная ткани».

Ткань – это система клеток и межклеточных структур, обладающих общностью развития, строения и выполняющих определенную функцию.

Ткань

Эпителиальная

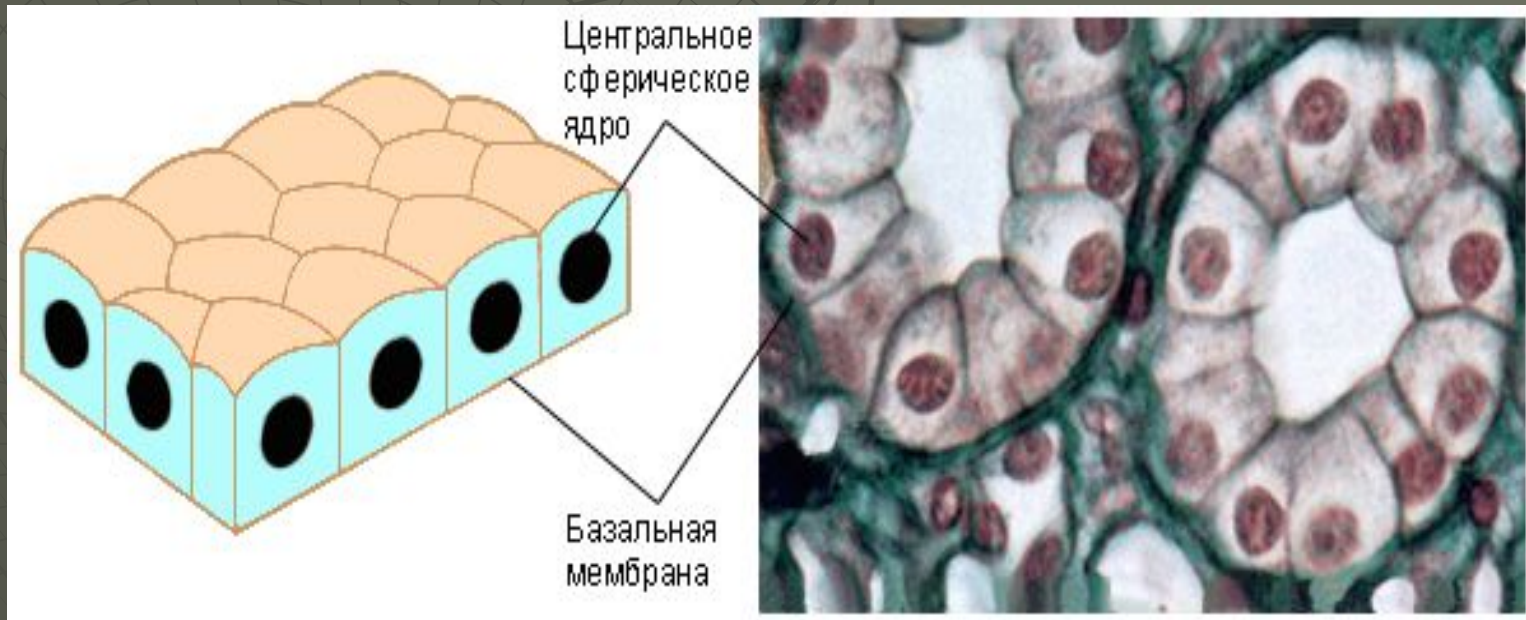
Соединительная

Нервная

Мышечная

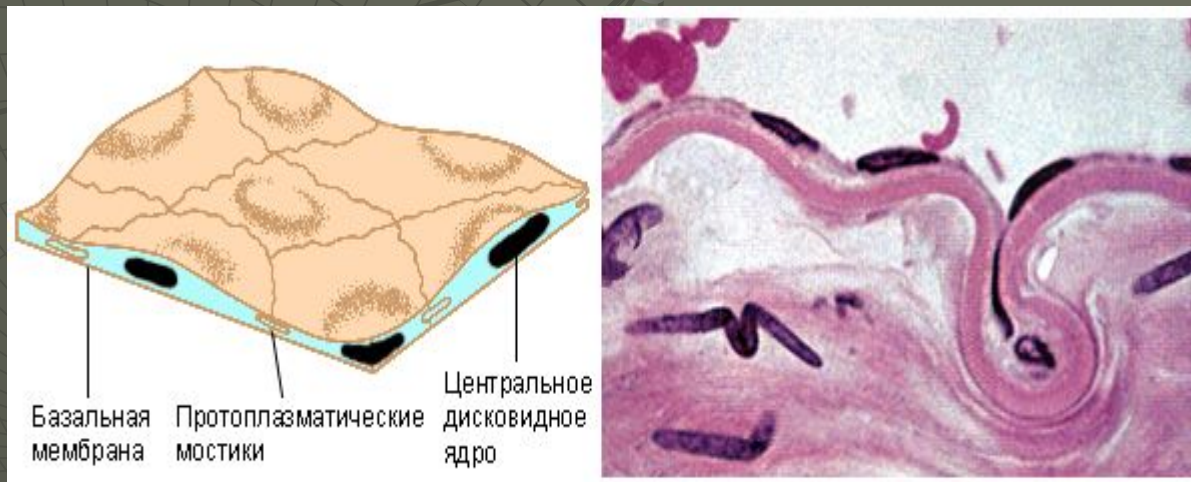
Эпителиальная ткань

- ◆ **Кубический эпителий.**



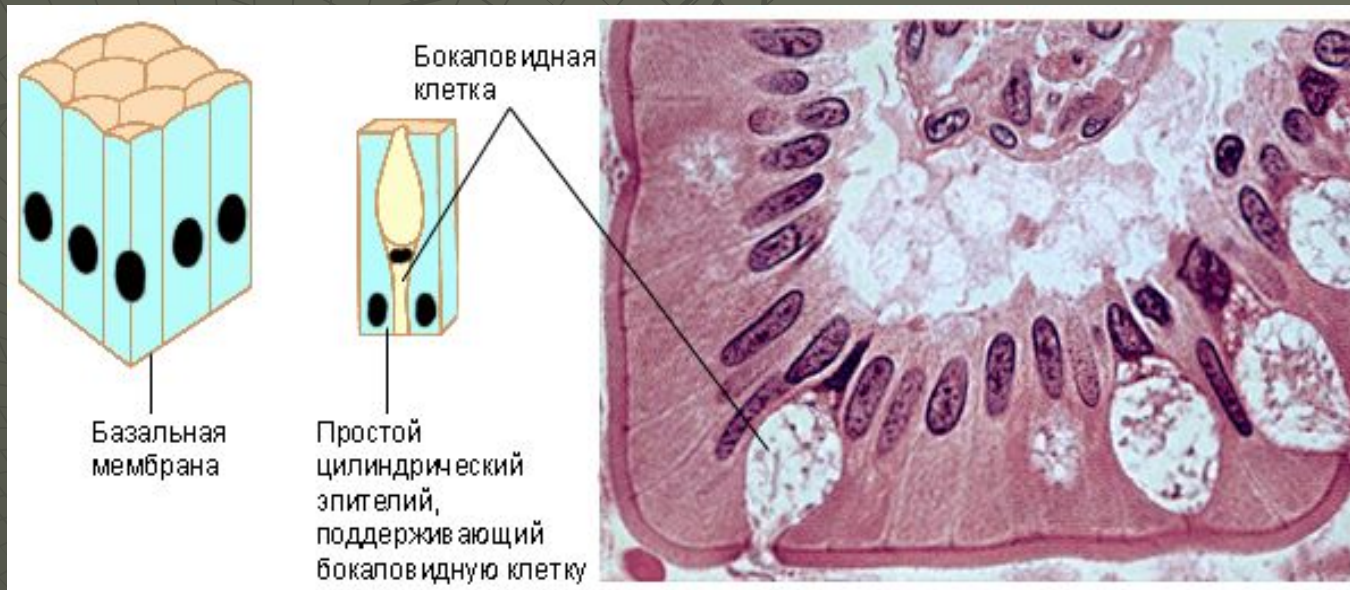
Эпителиальная ткань

- ◆ **Плоский эпителий.**



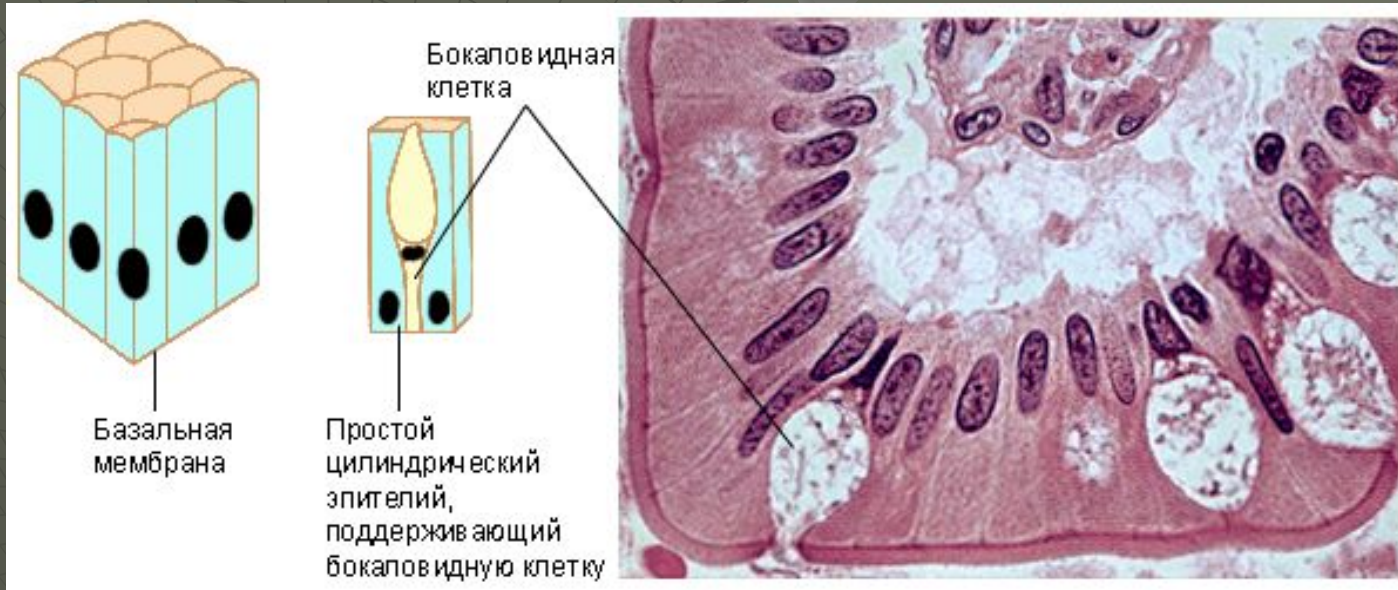
Эпителиальная ткань

◆ Цилиндрический эпителий.



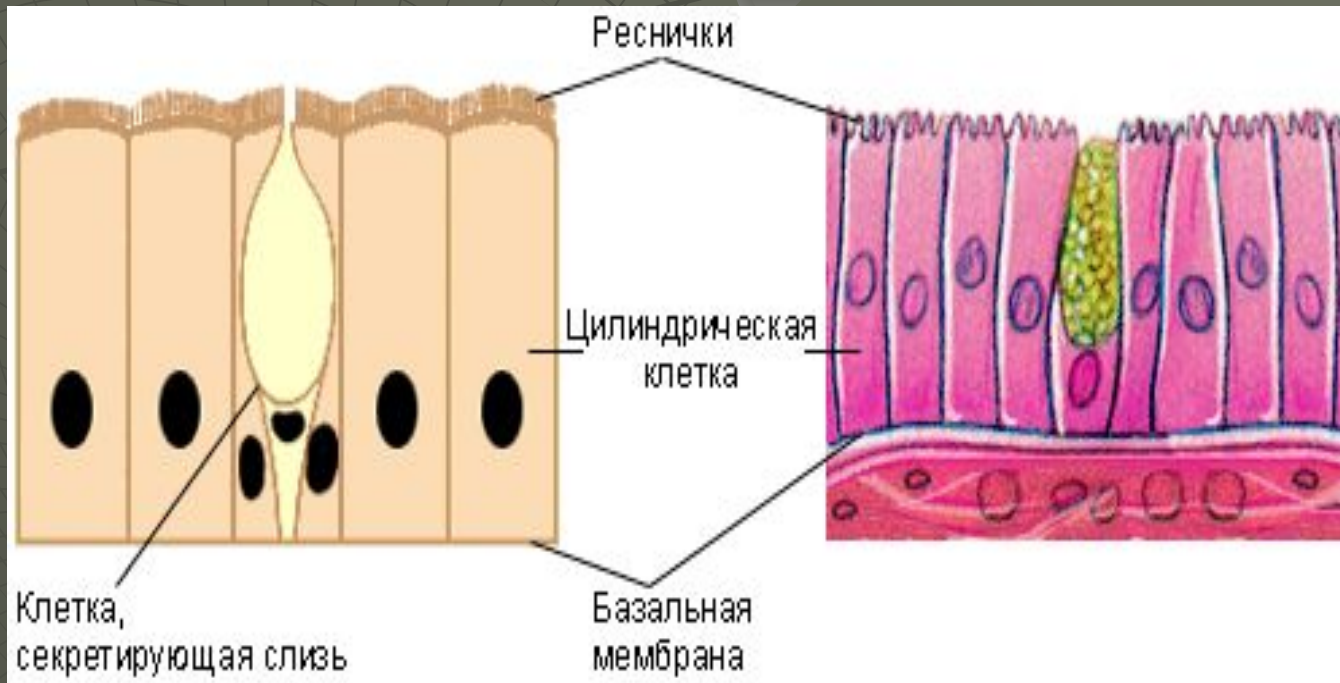
Эпителиальная ткань

◆ Цилиндрический эпителий.



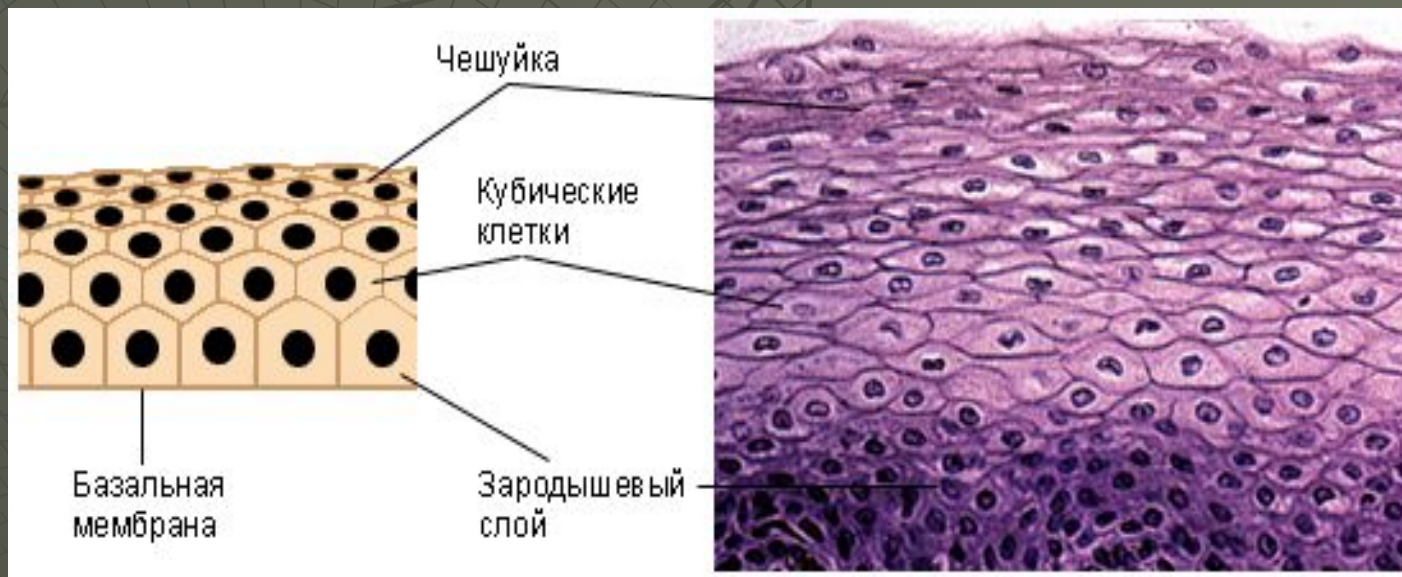
Эпителиальная ткань

◆ Мерцательный эпителий.

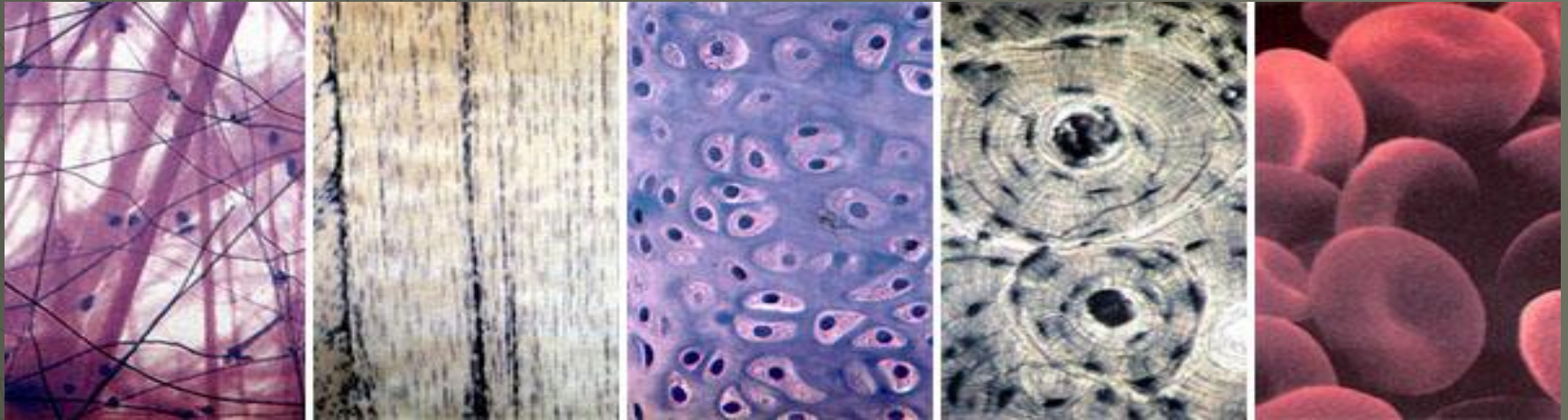


Эпителиальная ткань

◆ Многослойный эпителий.



Разновидности соединительной ткани

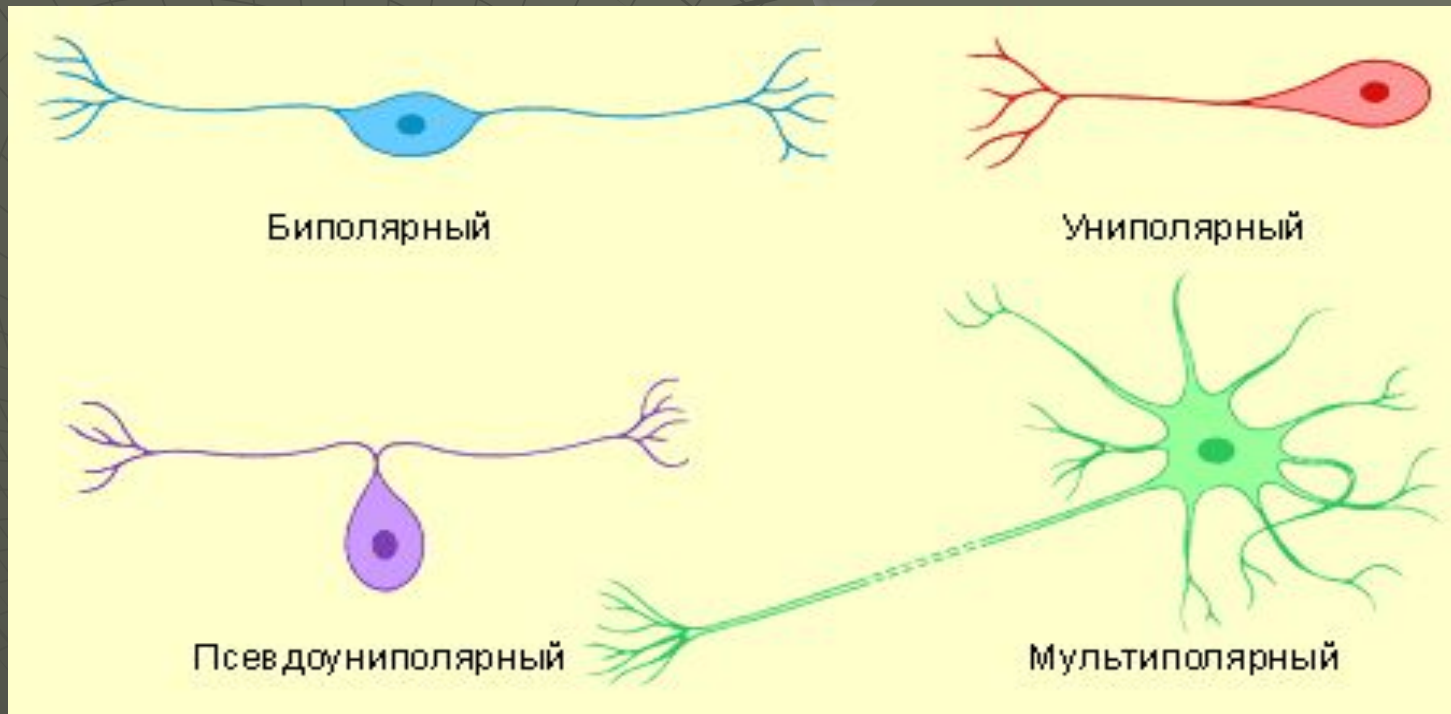


Слева направо:

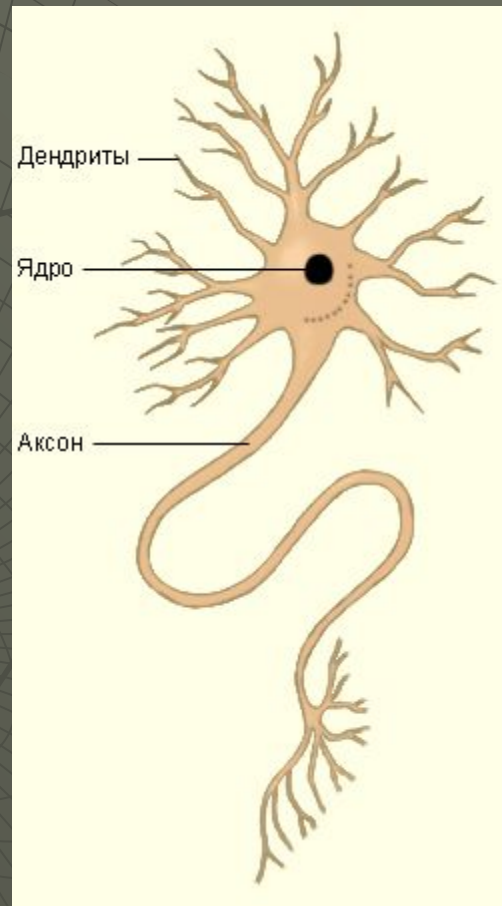
- ◆ Рыхлая соединительная ткань
- ◆ Плотная соединительная ткань
- ◆ Хрящ
- ◆ Кость
- ◆ Кровь

Нервная ткань

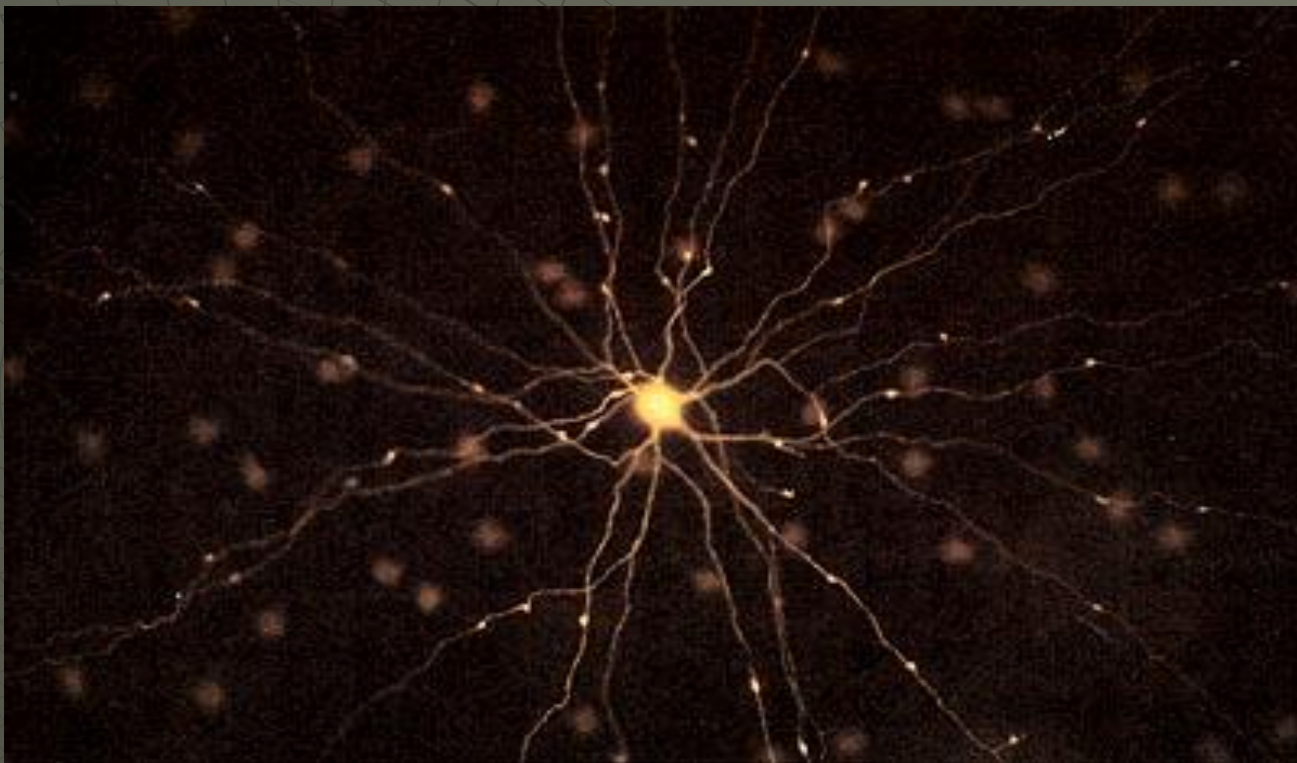
Различные типы нейронов



Строение нервной клетки



Нейрон сетчатки глаза



Продольные срезы поперечнополосатой, гладкой и сердечной мышцы.

