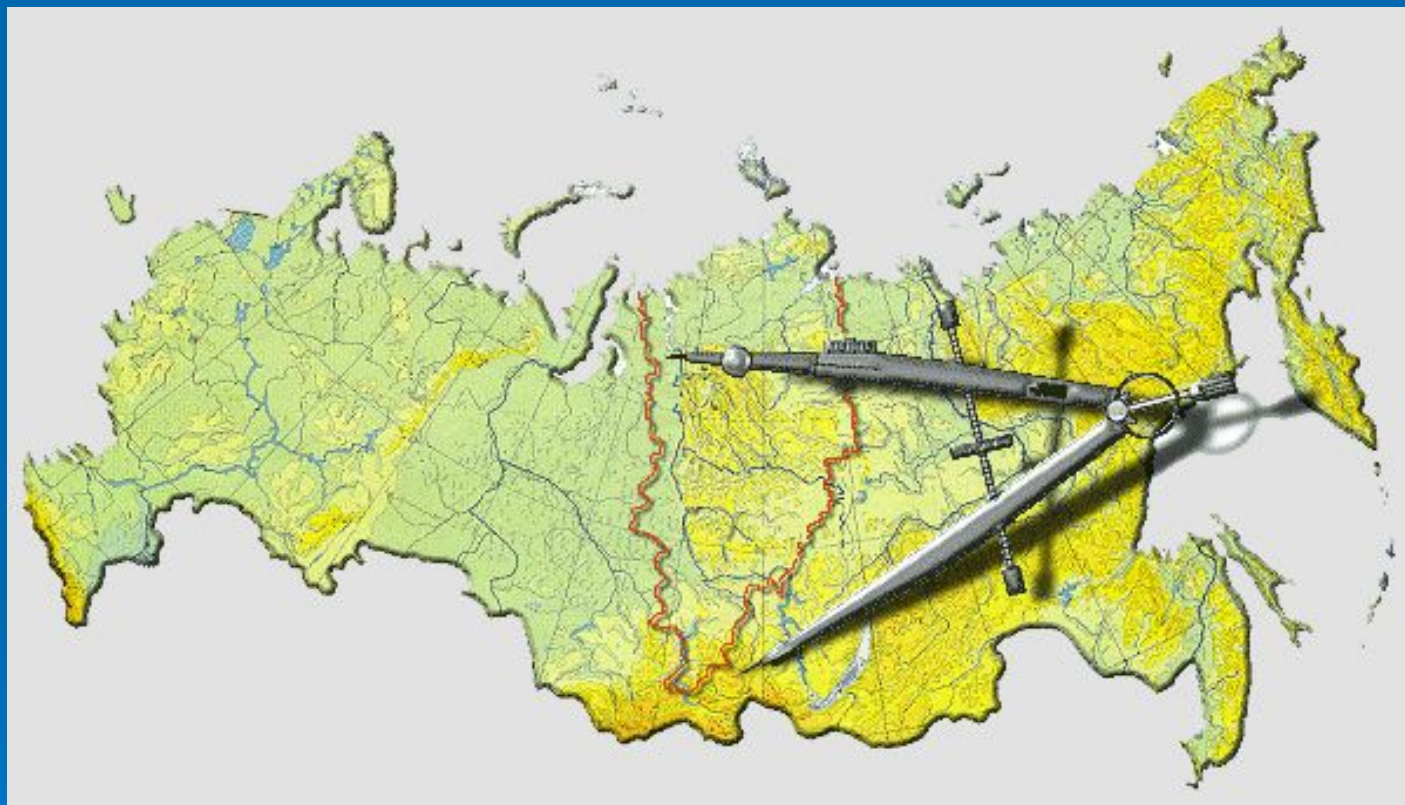


## *Визитная карточка Красноярского края*



Презентацию выполнили Одинцова Наталья и  
Некипелова Елена 10 а

# Государственная символика



Современный герб Красноярского края утвержден Законом края от 12 февраля 1999 года



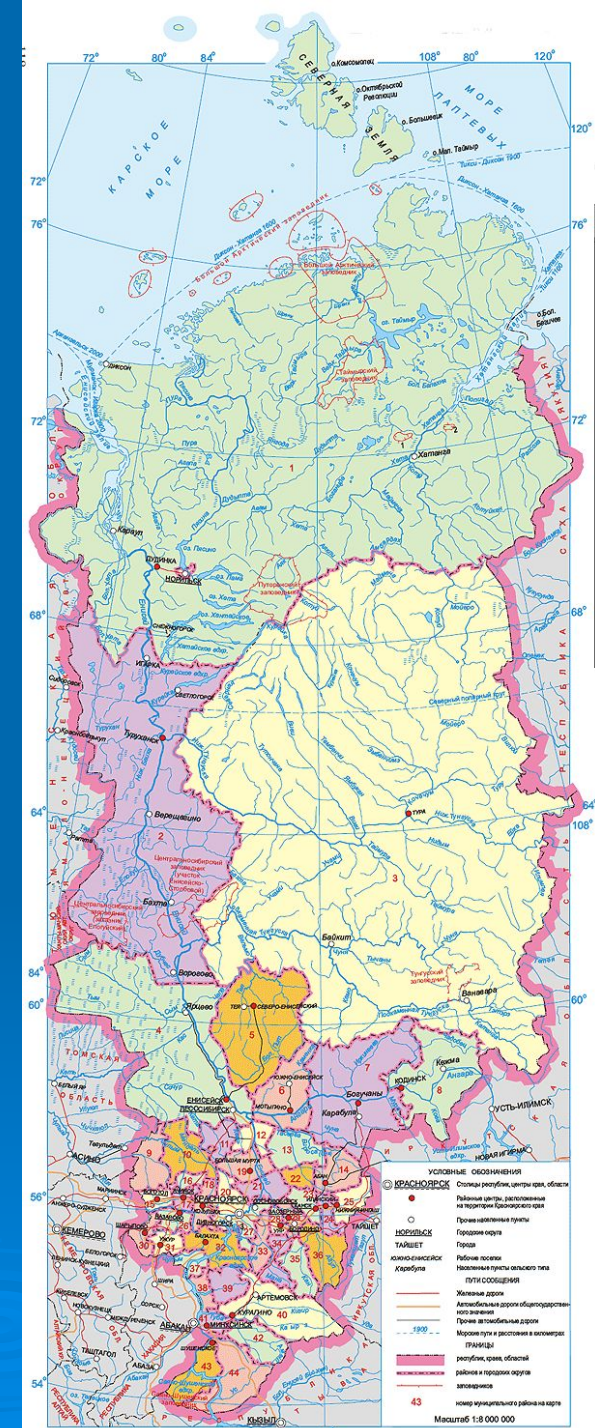
Флаг Красноярского края утвержден Законом края от 27 марта 2000 года

## **Дата образования**

Дата образования Красноярского края - 7 декабря 1934 года. С 1 января 2007 года Красноярский край, Таймырский (Долгано-Ненецкий) автономный округ и Эвенкийский автономный округ объединились в новый субъект Российской Федерации в пределах границ трёх ранее существовавших субъектов.

# Географическое положение

Красноярский край расположен в основном в пределах Восточной Сибири, в бассейне реки Енисей. Вдоль левого берега Енисея располагается низменная долина, а вдоль правого - Среднесибирское плоскогорье, высота которого достигает 500-700 м выше уровня моря. На севере край омывается Карским морем и морем Лаптевых.





Протяжённость территории от севера до горных районов Южной Сибири почти 3000 км. На востоке край граничит с республикой Саха (Якутия) и Иркутской областью, на юге – с Республикой Тува и с Республикой Хакасией, на западе – с Республикой Алтай, Кемеровской и Томской областями, а также с Ханты-Мансийским и Ямало-Ненецким автономными округами. На территории края в окрестностях оз.Виви (Эвенкия) расположен географический центр России.



- Климат Красноярского края резко континентальный, характерны сильные колебания температур воздуха в течение года. Для центральных и южных районов края, где проживает основная масса населения, характерен континентальный климат с продолжительной зимой и коротким жарким летом.



- Численность населения 2889,785 тыс. чел (на 01.01.2009 г.), в т.ч.:
  - Городское: 2186299 (75,66 %)
  - Сельское: 703486 (24,34 %)
  - Мужчины: 1346640 (46,6%)
  - Женщины: 1543145 (53,4%)
- Средняя плотность населения края составляет 0,8 чел. на 1 кв. км.
- Доля трудоспособного населения 65,1%

Численный состав нерусского населения 328 тысяч человек (по данным последней переписи населения в 2002 году)



Украинцы - 69 тысяч человек (20% от общей численности)

Татары - 44 тысячи человек (13,54% от общей численности)

Немцы - 37 тысяч человек (11,2 % от общей численности)

Азербайджанцы - 19 тысяч человек (6 % от общей численности)

Белорусы - 18 тысяч человек (5,5 % от общей численности)

Чуваши - 17 тысяч человек (5,1 % от общей численности)

Армяне - 11 тысяч человек (3,3 % от общей численности)

Мордва - 7 тысяч человек (2,3 % от общей численности)





Основные природные ресурсы Красноярского края — земельные, минерально-сырьевые, лесные, водные и рекреационные

## Природные ресурсы

Ресурсно-сырьевой потенциал представляет собой обеспеченность балансовыми запасами основных видов природных ресурсов.

Красноярский край является крупнейшей ресурсно-сырьевой базой России, в первую очередь — минерально-сырьевой, представленной запасами и прогнозными ресурсами основных видов полезных ископаемых.

## **Экономика края**

Экономика Красноярского края ориентирована как на капиталоемкие, энергоемкие производства, основанные на использовании богатой ресурсно-сырьевой базы, так и на выпуск промежуточной продукции, предназначенной для поставок в другие регионы России и в страны ближнего и дальнего зарубежья.



[http://www.smsr-senclub.ru/region/index.php?ELEMENT\\_ID=2076](http://www.smsr-senclub.ru/region/index.php?ELEMENT_ID=2076)

<http://www.bing.com/search?srch=106&FORM=AS6&q=%d0%ba%d1%80%d0%b0%d1%81%d0%bd%d0%be%d1%8f%d1%80%d1%81%d0%ba%d0%b8%d0%b9+%d0%ba%d1%80%d0%b0%d0%b9+%d1%84%d0%be%d1%82%d0%be>

