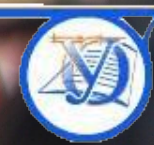
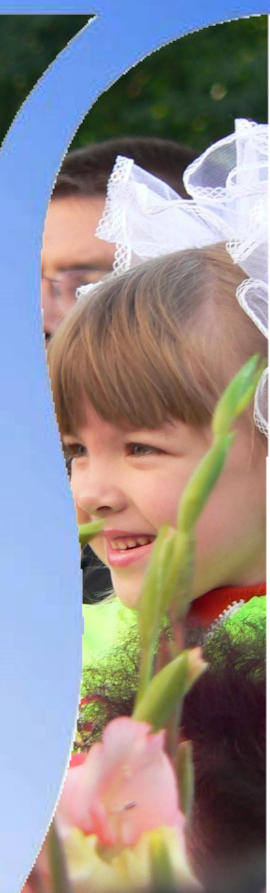


**О приоритетах в части развития  
инфраструктуры региональной  
модели аттестации**



# **Основные задачи аттестации:**

- **Стимулирование целенаправленного, непрерывного повышения уровня профессиональной компетентности педагогических и руководящих работников;**
- **Обеспечение педагогическим и руководящим работникам образовательных учреждений возможности повышения уровня оплаты труда.**

# Аттестация как *механизм* *управления:*

- **выявление реального уровня компетентности педагогического работника, руководителя**
- **реализацию лично ориентированных моделей оценки, расширение мотивационной сферы деятельности**
- **развитие системы проектирования личностных достижений педагогов**
- **мотивация педагогов на профессиональное саморазвитие в межаттестационный период**

## ПРОБЛЕМЫ

- отсутствие банков контрольных измерительных материалов;
- отсутствие целенаправленной последовательной работы по выстраиванию системы:
  - повышения квалификации педагогов;
  - обеспечению методического сопровождения педагога на всех этапах аттестации.

- Единый квалификационный справочник должностей руководителей, специалистов и служащих, утвержденном приказом Минздравсоцразвития РФ № 593 от 14 августа 2009 года
- Макет Федерального государственного образовательного стандарта
- Новый проект Порядка аттестации педагогических и руководящих работников

*Дальнейшее развитие аттестации в соответствии с образовательной политикой требует:*

- установления более тесной связи результатов аттестации педагогов с результатами их профессиональной деятельности;
- в связи с развитием ОСОКО, РСОКО осуществления аттестации на основании четких измеримых критериев по достижению качества образования;
- преодоления ведомственного характера аттестации и превращения ее в государственно-общественный акт констатации достижений обучающихся (воспитанников), педагогов и образовательного учреждения

- **Ведение единого банка экспертов.**
  - Контроль полномочий
  - Обучение
  - Назначение
  - Отчетность
  - Консалтинг
- **Ведение единого банка аттестующихся**
  - Портфолио педагога
  - Дополнительные материалы для самооценки
  - Формирование банка педагогических инноваций и участие педагогов в создании контента для СДО
  - Формирование заказа на повышение квалификации

# **Ожидаемые эффекты введения НОВОЙ модели аттестации**

**Институциональные  
изменения  
в системе  
аттестации**

**Новые востребованные  
профессиональные  
компетентности педагогов**

**Достоверность оценки результата  
труда аттестующихся работников**

**Решение задачи социально-экономического развития региона  
через повышение интеллектуального и инновационного  
потенциала кадров сферы образования на основе выявления  
и обеспечения перспективных потребностей системы общего  
образования**

**Тесная связь процедур аттестации с повышением квалификации,  
позволяющая оценивать уровень сформированности компетенций  
учителя, в том числе полученных в системе повышения квалификации**



# Переходный период

<b>2009-2010</b> аттестационный год	Создание ВНИК
<b>2010-2011</b> аттестационный год	Создание базовых площадок, апробация на базовых площадках, корректировка
<b>2011-2012</b> аттестационный год	Апробация на территории области; корректировка организационно-содержательной модели, критериального аппарата; обсуждение новой модели аттестации педагогической общественностью; утверждение региональной модели аттестации, методического и экспертного сопровождения.
<b>2012-2013</b> аттестационный год	Переход на новый порядок аттестации в штатном режиме



- **2009-2010 аттестационный год**
  - Сбор и анализ информации о состоянии процесса аттестации П и РР
  - Разработка плана организационных мероприятий на переходный период
  - Разработка технического задания на НИР в области аттестации П и РР
  - Создание ВНИК по проблеме «Развитие региональной модели аттестации в сфере образования»
  - Формирование региональной базы данных педагогических и руководящих работников
  - Расчет финансовых расходов на аттестацию
  - Создание базовых площадок

## • **2010-2011 аттестационный год**

Апробация:

- - новой региональной модели аттестации, ее методического сопровождения, критериальной системы оценивания (на базовых площадках)
- - новых технологий проведения квалификационных испытаний (на базовых площадках при учреждениях реализующих образовательные программы повышения квалификации)

Отчет ВНИК об апробации новой региональной модели аттестации

Переход на автоматизированную программу сбора и обработки информации.

Подготовка НПД

Утверждение региональной модели аттестации, ее методологического сопровождения

## • **2011-2012 аттестационный год**

– Переход на новый порядок аттестации

# Региональная система аттестации педагогических и руководящих работников системы образования

- Стратегические цели:
1. Обеспечение качества деятельности
  2. Актуализация инновационного потенциала
  3. Создание условий комплексной мотивации деятельности

## Ключевые компоненты системы аттестации

Нормативно-правовой

Содержательный

Процессуально-технологический

Инструментальный

Кадровый

Объект аттестации: установление соответствия уровня профессиональной компетенции заявленной квалификационной категории

## Регламент предоставления государственной услуги

Общие положения

Требования к порядку проведения аттестации

Административные процедуры

Реализация базовых аттестационных процедур

Аудит образовательной деятельности

Образовательный консалтинг

Обоснование структуры заработной платы  
Базовая часть ↔ Стимулирующая часть

# Новые востребованные профессиональные компетенции педагогов

- способность и готовность использовать современные образовательные, информационные, коммуникационные технологии в условиях введения новых государственных образовательных стандартов;
- способность создавать педагогически эффективные условия для учащихся, обеспечивая высокие учебные и внеучебные достижения, самореализацию, социализацию;
- умение организовывать конструктивное учебное сотрудничество между учащимися, их эффективное взаимодействие с информационными источниками.

# Модель профессионального стандарта с позиций функциональной системы деятельности

## Концептуально-методологическая база

Процессный подход к управлению образовательной системой на основе менеджмента качества (ИСО)

Подход, основанный на компетенциях как методологическая основа построения системы аттестации

Сетевая организация взаимодействия субъектов образования в регионе

**Аттестация**  
*- как процесс развития кадрового потенциала и оценки эффективности профессиональной деятельности*

**Аттестация**  
*- как процесс экспертизы профессиональной компетентности – совокупности профессиональных и общих компетенций и результата проф. деятельности*

**Аттестация**  
*- процесс имиджирования образовательного учреждения и образовательных услуг*  
*- процесс передачи опыта и повышения квалификации*

**соответствия занимаемой должности в данном учреждении**

**установления соответствия уровня профессионализма специалиста специальным**

**Общественная аттестация педагогических и руководящих работников**

# Методико-технологическая модель аттестации

Выбор формы предъявления информации о профессиональной деятельности

**Предоставление предварительной письменной информации**

**Отсутствие предварительной письменной информации**

**Первичная**

**Повторная и последующая**

**Только при первичной аттестации**

**Проект**

**Портфолио**

**Аналитический отчет**



Выбор организационной формы

**Выбор организационных форм:**

формы коллективной презентации профессиональных достижений:

– брифинг, форум, фестиваль, (научно) - методическая выставка, научно-практическая конференция, круглый стол

2. формы индивидуальной презентации профессиональных достижений:

– мастер-класс по применению образовательных технологий, обучающий семинар, презентация авторского УМК и ЭУМК, педагогические и технологические тренинги, собеседование по портфолио

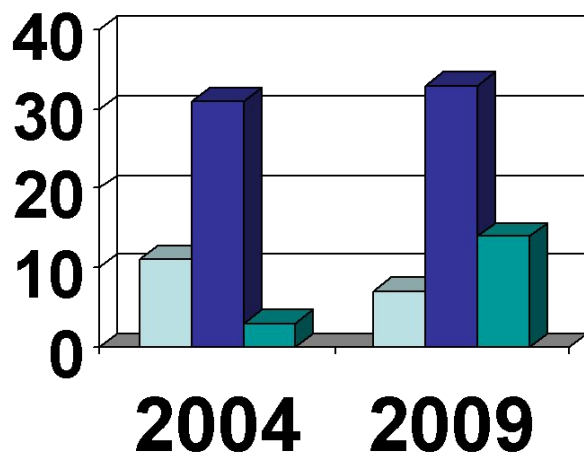
**Собеседование**

**Методическое обеспечение процедуры аттестации:**  
Программы аттестации, фонд оценочных средств, чек-листы, методические пособия

**Б  
А  
Н  
К  
  
К  
Р  
И  
Т  
Е  
Р  
И  
Е  
В**

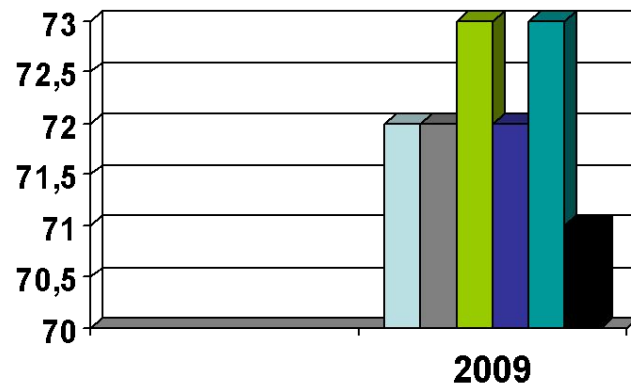
# Взаимосвязь аттестационных процессов

## Результаты аттестации ПиРР



- Вторая категория
- Первая категория
- Высшая категория

## Результаты ЕГЭ: количество балльных результатов по предметам (преодоление порога успешности)



- Математика
- Биология
- Информатика
- Русский язык
- Литература
- Физика



# Структура аттестационных комиссий

- Методическое сопровождение аттестационных процессов (ИРРО, районные ИМЦ)
- Психолого-педагогическое сопровождение аттестационных процессов (Центр «Диалог», Центр «Семья и школа»)

