

Использование средств контроля и мониторинга Интернет-трафика в общеакадемической сети Академии народного хозяйства при Правительстве РФ.



Академия Народного Хозяйства при Правительстве России представляет собой крупный образовательный комплекс на юго-западе Москвы, предоставляющий услуги по обучению и переподготовке руководителей высшего звена и должностных лиц, а также научно-исследовательский центр при Правительстве Российской Федерации.



В 1997 году в Академии начал работу оборудованный новейшей компьютерной и учебной техникой Учебный Центр Информационных Технологий (УЦИТ). Он предназначен для интенсивного обучения слушателей, занятых в финансовом и информационном секторе.



АКАДЕМИЯ НАРОДНОГО ХОЗЯЙСТВА ПРИ ПРАВИТЕЛЬСТВЕ РФ
УЧЕБНЫЙ ЦЕНТР ИНФОРМАЦИОННЫХ ТЕХНОЛОГИЙ

УЦИТ является частью международного проекта в сфере подготовки кадров, который по поручению Правительства России реализует Национальный Фонд Подготовки Кадров при финансировании Всемирного Банка.

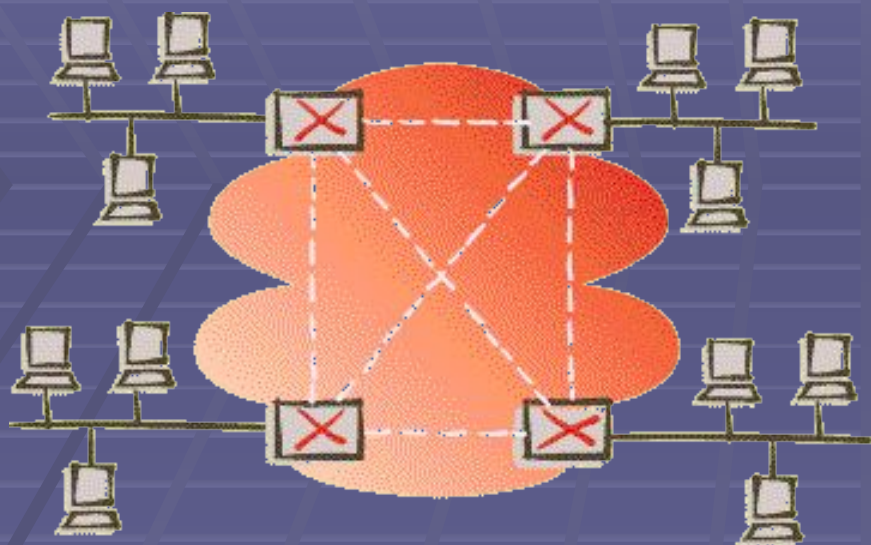


Факультет "Компьютерные технологии в бизнесе"
Академии Народного Хозяйства при Правительстве РФ



УЦИТ является:

1. структурным подразделением Факультета высшего образования «Компьютерные технологии в бизнесе»;
2. авторизованным учебным центром Microsoft, имеющий статус Microsoft Gold Partner в категории «Обучение»;
3. партнером компании Cisco Systems, реализующей совместную партнерскую программу «Сетевая Академия Cisco»;
4. центром тестирования Silvan Prometric и Pearson VUE;
5. партнером компании SurfControl – лидером в разработке систем мониторинга корпоративного трафика и контроля доступа в Интернет;
6. УЦИТ представляет Академию народного хозяйства в Ассоциации «RELARN».



В 1997 году УЦИТ создал (модернизировал) в АНХ Общеакадемическую компьютерную сеть, которая соединяет между собой два учебных корпуса академии и гостиницу, из-за необходимости расширения возможностей компьютеров, превращения их в сетевые рабочие станции и получения пользователями и слушателями академии доступа в Интернет.

Сейчас сеть насчитывает более 450 компьютеров, что обеспечивает связь около 80% всего парка вычислительной техники АНХ. Большая часть сети – это компьютерные классы академии. Сеть академии имеет выделенный канал в Интернет - 2 Мбит/с., который предоставляет компания Комбеллга.

В общеакадемической сети, в структурных подразделениях академии функционирует:

- система управления образовательным процессом - «Факультет»;
- внутрисетевые сервисы включают электронную почту, правовые системы Гарант, Консультант+, Кодекс и другие информационно-аналитические справочники;
- в общеакадемической сети установлена система безопасности с использованием межсетевого экрана, который блокирует возможность проникновения посторонних пользователей извне;
- большое внимание уделяется безопасности сети в антивирусной защите: академия использует продукцию компании «Антивирус Касперского»;
- выход в Интернет также отслеживается специальным программным обеспечением, которое препятствует загрузке нежелательных материалов из Сети. Благодаря этому снижается нагрузка на сеть и уменьшается Интернет-трафик.

В 1997 году, создавая большую часть сети, учебный центр информационных технологий задумался об использовании средств мониторинга: контроле доступа и трафика. В 1998 году УЦИТ проводит исследование программных и аппаратных средств мониторинга и выясняет, что стоимость этих средств колеблется от 100 до 100.000 долларов США.





Основное направление деятельности компании SurfControl было и есть - разработка систем мониторинга корпоративного трафика и контроля доступа в Интернет.



В эти компании УЦИТ отправляет запросы с просьбой предоставить на тестирование программные средства с возможностью дальнейшего их приобретения. Вскоре УЦИТ получает ответы, где решения были слишком дорогими, либо не отвечали требованиям. УЦИТ принимает предложение молодой компании SurfControl, которая в то время входила в состав корпорации JSB Software Technologies - легендарного разработчика стандартов Windows Sockets.

В 1998 году УЦИТ получает в опытную эксплуатацию первые коммерческие продукты — Scout, SuperScout и surfCONTROL for MS Proxy и начинает использование этих продуктов в общеакадемической сети АНХ. Эти продукты реализовывали только основную часть требований. Например, необходимо было иметь средство мониторинга трафика в режиме реального времени. УЦИТ формирует техническое задание в компанию SurfControl и, при выходе новой версии, получает в качестве обновления Real Time Monitor, который позволяет наблюдать администратору УЦИТ использование Интернет в режиме реального времени. В дальнейшем УЦИТ имеет потребность в биллинговых функциях SurfControl, которые могли бы ограничивать пользователя Интернет по времени/трафику. Сейчас эти функции в системе SurfControl Web Filtr уже реализованы.



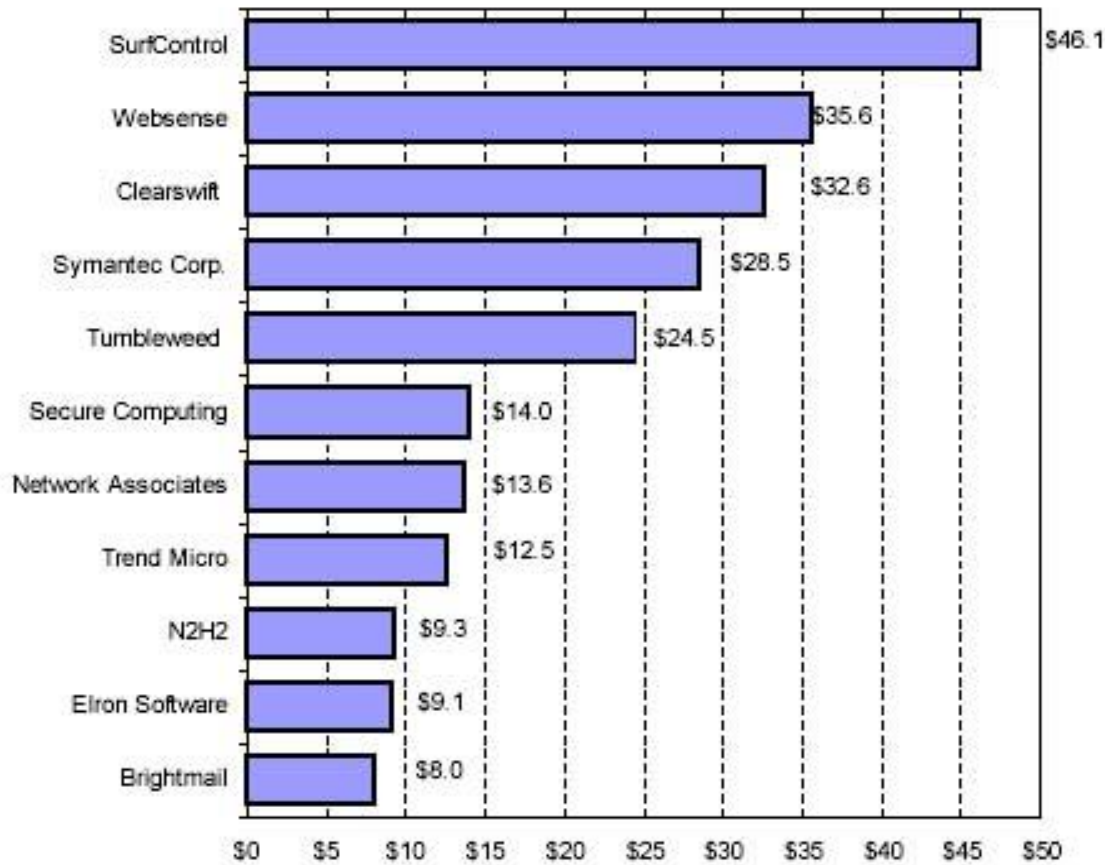


Использование систем SurfControl позволяет оптимизировать нагрузку на общеакадемическую компьютерную сеть академии. Контролировать доступ – легальность доступа в Интернет. Позволяет запрещать возможность просмотра нежелательных материалов в компьютерных классах, контролировать проникновение в сеть файлов подозрительных форматов. Для некоторых групп пользователей блокировать использование определенных протоколов и определенных (поточковых) форматов файлов. Позволяет формировать разнообразные (более 60) отчеты и отображать их в 14 форматах. Вести подробные записи действий пользователей. Ограничивать конкретных пользователей в трафике\времени Интернет и многое, много другое.



На сегодняшний день SurfControl plc. - Открытое Акционерное Общество, зарегистрированное на территории Великобритании, концентрирующееся на проблемах контентной фильтрации. В настоящее время располагает офисами в шести странах мира (Великобритания, США, Австрия, Нидерланды, Германия, Австралия), где, в общей сложности, работает более 400 человек.

Figure 1: Worldwide Content Security Market Share, 2001 (\$M)



Source: IDC, 2002

Согласно последнему отчету аналитической группы IDC, занимает первое место на рынке средств Интернет-мониторинга и фильтрации, контролируя при этом 22% мирового рынка.



Программный комплекс **SurfControl Web Filter** - это законченное решение для контроля доступа в Интернет. Работая по технологии Pass-By, продукт не уменьшает производительности сети; Web Filter автоматически классифицирует веб-сайты с помощью базы данных (более 4.5 миллиона записей) и механизма искусственного интеллекта (Virtual Control Agent).

SurfControl Web Filter обладает рядом возможностей, позволяющих повысить производительность работы с Интернетом, оптимизировать пропускную способность сети и снизить возможные риски, возникающие в связи с использованием Интернета.



- настройка правил фильтрации, как на уровне целого отдела, так и на уровне отдельного пользователя;
- настройка фильтрации контента на уровне целой категории, веб-сайта или отдельной веб-страницы;
- контроль за временем, проведенным пользователями в Интернете, или объемом скачанной информации посредством «пороговых установок»;
- 40 хорошо структурированных категорий, охватывающих более 130 тем, включающих в себя перечень наиболее часто посещаемых веб-сайтов в Интернете;
- список веб-сайтов на более 30 языках, из более 200 стран;
- более 55 стандартных отчетов и неограниченное число отчетов, составляемых администратором самостоятельно, содержащих любую информацию от сводок и графиков общего использования Интернета до отчетов о работе в Интернете конкретного пользователя;



- возможность удаленного просмотра отчетов через Интернет;
- управление передачей аудио- и видеоинформации, а также графических файлов основываясь на расширении файлов;
- мониторинг в режиме реального времени;
- мощная функция, информирующая о трафике в сети в любой момент;
- сообщение по e-mail о нарушении Политики приемлемого использования Интернета;
- многоуровневая настройка параметров мониторинга\ограничений: страницы, категории; разрешенные/отклоненные страницы, имена пользователей, IP адреса, MAC адреса и другие;
- цветовая маркировка категорий;
- автоматическая работа по расписанию;
- функций по обслуживанию базы данных: архивирование, очистка и сжатие.



- Платформы: Windows NT/2000, Microsoft ISA Server, Microsoft Proxy Server, VS (Unix), Check Point FireWall-1, Novell BorderManager
- Системные требования: Центральный процессор - Pentium III или выше. Оперативная память - 512 МБ (при большом количестве пользователей или отчетов рекомендуется использовать еще больше памяти). Место на жестком диске - 1 ГБ. Просмотр отчетов через Интернет - MS Internet Explorer 5.01 или выше, Netscape Communicator 4.75 или выше. Сеть - Карта Ethernet, с поддержкой гетерогенного режима.
- Требования к используемой базе данных: SurfControl Web Filter включает в себя СУБД Microsoft Access, которая может быть использована для сбора данных. Рекомендуется использование MS SQL Server 2000, в случае если мониторинг более чем 3000 пользователей, или, при необходимости, получения более детализированных отчетов.



SurfControl Email Filter - это решение для управления потоками электронной корреспонденции в компании. С его помощью можно предотвратить проникновение спама, вирусных и вредоносных программ на офисные компьютеры, а также исключить утечки важной информации. Email Filter дает полный контроль над почтовым трафиком локальной сети. SurfControl Email Filter эффективно управляет потоками данных электронной почты и помогает повысить безопасность, снизить риск возникновения правовой ответственности и повысить производительность труда в организации.



- настройка правила фильтрации согласно своим нуждам, используя Rules Administrator;
- разрешение на доставку, удаление, изолирование или задержку электронной почты;
- автоматическое оповещение администратора или уполномоченных сотрудников по электронной почте о нарушении определенных правил;
- использование технологии с продвинутой логикой и улучшенными словарями для максимально точной фильтрации;
- оперативное определение политики работы с информационным наполнением, используя 15, заранее составленных словарей категорий;
- проверка вложенных в письмо файлов;
- распределения баланса нагрузки в случаях использования двух и более серверов.



- Платформы: SMTP и Microsoft Exchange 5.5
- Системные требования: Операционная система MS Windows NT 4.0 with Service Pack 6a, MS Windows 2000 Server с Service Pack 2, MS Windows 2000 Advanced Server с Service Pack 2. Центральный процессор Pentium II 400 МГц или выше, рекомендуется Pentium III. Оперативная память 128 МБ, рекомендуется 256 МБ. Место на жестком диске 1 ГБ.
- Другое: Microsoft Data Access Components (MDAC) 2.5 с Service Pack 1 установленный и настроенный протокол TCP/IP. Выделенное соединение с Интернетом. Настроенные внутренние и внешние DNS. Почтовая система с SMTP-шлюзом или MTA. Доступ через браузер – Microsoft Internet Explorer 5.0 или выше или Netscape Communicator 4.75 или выше.

Панель управления

Файл Правка Вид Избранное Сервис Справка

Назад Поиск Папки

Адрес: Панель управления

LiveUpdate SurfControl VCA SurfControl Web Filter Администр... 112 Свойства обозревателя

Панель задач и меню "Пуск" Принтеры и факсы Речь Установка и удаление... Установка оборудования... Учетные записи пользователей Шрифты

SurfControl Web Filter Service Settings

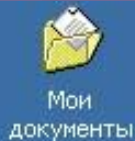
Start/Stop Service Subnets Monitor Settings Advanced

Address	Mask
172.16.32.255	255.255.254.0
172.16.34.255	255.255.254.0
172.16.36.255	255.255.254.0
172.16.38.255	255.255.254.0
172.16.40.255	255.255.254.0
172.16.42.255	255.255.254.0
172.16.44.255	255.255.254.0
172.16.46.255	255.255.254.0
172.16.48.255	255.255.254.0
172.16.33.255	255.255.254.0

Monitor everything except these subnets

OK Отмена Применить Справка

Пуск Панель управления SurfControl Web Filte... EN



Мои документы



Мой компьютер



Сетевое окружение



Корзина

Windows Terminal Server

- Программы
 - Microsoft SQL Server
 - Microsoft SQL Server - Switch
 - Norton Commander
 - SurfControl Web Filter**
 - Database Tools
 - Enterprise User Monitoring
 - Display Web Filter Icon in System Tray
 - Monitor
 - Real-Time Monitor**
 - Release Notes
 - Rules Administrator
 - Scheduler
 - Virtual Control Agent
 - Web Filter Help
 - Web Reporting
 - Terminal Services Client
- Документы
- Настройка
- Найти
- Справка и поддержка
- Выполнить...
- Завершение сеанса vdi...
- Отключить...
- Автозагрузка
- Игры
- Стандартные
- Internet Explorer
- MSN Explorer
- Outlook Express
- Windows Messenger
- Проигрыватель Windows Media
- Удаленный помощник



Пуск





Url	Category	User	Client IP Address	Allowed/...
www.gvozdik.ru/analit/article0018D/default.asp	None	SURFCNTROL	172.16.46.67	Allowed
www.gvozdik.ru/analit/room00005/get.asp	None	SURFCNTROL	172.16.46.67	Allowed
ie.search.msn.com/ru/srchasst/srchasst.htm	Search Engines	SURFCNTROL	172.16.46.67	Allowed
www.gvozdik.ru/analit/room0000200002/get.asp	None	SURFCNTROL	172.16.46.67	Allowed
www.laspi.narod.ru/foam-tile.html	None	SURFCNTROL	172.16.46.67	Allowed
magicrete1.narod.ru/	None	SURFCNTROL	172.16.46.67	Allowed
fomenko.ru/404.html	Adult/Sexually Explicit	ANXFFBSRV	172.16.38.66	Allowed
www.mts.ru/sms/	Shopping	SBC4	172.16.44.20	Allowed
web.icq.com/client/ate/ad-handler/ad_468/0,,93046593,00.htm	Chat	SURFCNTROL	172.16.32.59	Allowed
ads.icq.com/image/93046593/03658/icq/	Advertisements	SURFCNTROL	172.16.32.59	Allowed
www.gvozdik.ru/analit/room0000200003/get.asp	None	SURFCNTROL	172.16.46.67	Allowed
www.gvozdik.ru/analit/article01F6A/get.asp	None	SURFCNTROL	172.16.46.67	Allowed
magicrete1.narod.ru/foam1.htm	None	SURFCNTROL	172.16.46.67	Allowed
www.delo.net.ru/56_0_16124.htm	None	SURFCNTROL	172.16.46.67	Allowed
www.gvozdik.ru/analit/room0004B/get.asp	None	SURFCNTROL	172.16.46.67	Allowed
www.gvozdik.ru/analit/room0000200003/default.asp	None	SURFCNTROL	172.16.46.67	Allowed
www.gvozdik.ru/analit/article01F6A/default.asp	None	SURFCNTROL	172.16.46.67	Allowed
magicrete1.narod.ru/index.htm	None	SURFCNTROL	172.16.46.67	Allowed
www.delo.net.ru/ban/titl.htm	None	SURFCNTROL	172.16.46.67	Allowed
www.ane.ru/ane/	Education	ARAM	172.16.44.22	Allowed
www.ane.ru/	Education	ARAM	172.16.44.22	Allowed
kravchenko.ru/popup.html	Computing_Internet	ANXFFBSRV	172.16.38.66	Allowed
www.aport.ru/	Search Engines	ARAM	172.16.44.22	Allowed
www.aport.ru/	Search Engines	ARAM	172.16.44.22	Allowed
www.aport.ru/	Search Engines	ARAM	172.16.44.22	Allowed
www.aport.ru/	Search Engines	ARAM	172.16.44.22	Allowed
web.icq.com/client/ate/ad-handler/ad_468/0,,93046593,00.htm	Chat	SURFCNTROL	172.16.32.59	Allowed
ads.icq.com/image/93046593/11678/icq/	Advertisements	SURFCNTROL	172.16.32.59	Allowed
www.mts.ru/sms/	Shopping	SBC4	172.16.44.20	Allowed
www.aport.ru/	Search Engines	ARAM	172.16.44.22	Allowed
www.aport.ru/	Search Engines	ARAM	172.16.44.22	Allowed
students.informika.ru/essay/2/more3.html	None	1-608-1	172.16.42.14	Allowed
srvbuy.lingocom.com/	None	ARAM	172.16.44.22	Allowed
students.informika.ru/essay/Detailed/9156.html	None	1-608-1	172.16.42.14	Allowed

Url	Category	User	Client IP Address	Allowed/...
www.hegre-archives.com/pages/updates/	Adult/Sexually Explicit	CMIS1	172.16.33.81	Allowed
www.hegre-archives.com/pages/updates/index.html	Adult/Sexually Explicit	CMIS1	172.16.33.81	Allowed
www.hegre-archives.com/pages/exhibitions/kunstf pussy/	Adult/Sexually Explicit	CMIS1	172.16.33.81	Allowed
www.hegre-archives.com/pages/exhibitions/kunstf pussy/kun...	Adult/Sexually Explicit	CMIS1	172.16.33.81	Allowed
www.hegre-archives.com/pages/exhibitions/mwmadrid/	Adult/Sexually Explicit	CMIS1	172.16.33.81	Allowed
www.hegre-archives.com/pages/exhibitions/mwmadrid/madra...	Adult/Sexually Explicit	CMIS1	172.16.33.81	Allowed
www.hegre-archives.com/pages/exhibitions/mwoslo/	Adult/Sexually Explicit	CMIS1	172.16.33.81	Allowed
www.hegre-archives.com/pages/exhibitions/mwoslo/osloa.htm	Adult/Sexually Explicit	CMIS1	172.16.33.81	Allowed
www.hegre-archives.com/pages/exhibitions/mwreperbhamburg/	Adult/Sexually Explicit	CMIS1	172.16.33.81	Allowed
www.hegre-archives.com/pages/exhibitions/mwreperbhambu...	Adult/Sexually Explicit	CMIS1	172.16.33.81	Allowed
www.hegre-archives.com/pages/exhibitions/olea%20i%20sel...	Adult/Sexually Explicit	CMIS1	172.16.33.81	Allowed
www.hegre-archives.com/pages/exhibitions/olea%20i%20sel...	Adult/Sexually Explicit	CMIS1	172.16.33.81	Allowed
www.hegre-archives.com/pages/exhibitions/sting/	Adult/Sexually Explicit	CMIS1	172.16.33.81	Allowed
www.hegre-archives.com/pages/exhibitions/sting/stinga.htm	Adult/Sexually Explicit	CMIS1	172.16.33.81	Allowed
www.hegre-archives.com/indeximages/?D=A	Adult/Sexually Explicit	CMIS1	172.16.33.81	Allowed
www.hegre-archives.com/indeximages/?M=A	Adult/Sexually Explicit	CMIS1	172.16.33.81	Allowed
www.hegre-archives.com/pages/page6/	Adult/Sexually Explicit	CMIS1	172.16.33.81	Allowed
www.hegre-archives.com/indeximages/?N=D	Adult/Sexually Explicit	CMIS1	172.16.33.81	Allowed
www.hegre-archives.com/indeximages/?S=A	Adult/Sexually Explicit	CMIS1	172.16.33.81	Allowed
www.hegre-archives.com/pages/freeprint/	Adult/Sexually Explicit	CMIS1	172.16.33.81	Allowed
www.hegre-archives.com/pages/freeprint/index.html	Adult/Sexually Explicit	CMIS1	172.16.33.81	Allowed
www.hegre-archives.com/contact.html	Adult/Sexually Explicit	CMIS1	172.16.33.81	Allowed
www.hegre-archives.com/index.htm	Adult/Sexually Explicit	CMIS1	172.16.33.81	Allowed
www.hegre-archives.com/pages/archives/members/movies/	Adult/Sexually Explicit	CMIS1	172.16.33.81	Allowed
www.metalloprokat.ru/forum/1_55778.html	None	ARAM	172.16.44.22	Allowed
www.hegre-archives.com/pages/exhibitions/gallsolvberget/so...	Adult/Sexually Explicit	CMIS1	172.16.33.81	Allowed
web.icq.com/client/ate/ad-handler/ad_468/0,,93046593,00.htm	Chat	SURFCONTROL	172.16.32.59	Allowed
www.metalloprokat.ru/	None	ARAM	172.16.44.22	Allowed
www.metalloprokat.ru/	None	ARAM	172.16.44.22	Allowed
sm.aport.ru/	None	ARAM	172.16.44.22	Allowed
ads.icq.com/image/93046593/00439/icq/	Advertisements	SURFCONTROL	172.16.32.59	Allowed
www.mts.ru/sms/	Shopping	SBC4	172.16.44.20	Allowed
sm.aport.ru/	None	ARAM	172.16.44.22	Allowed
sm.aport.ru/	None	ARAM	172.16.44.22	Allowed
ann.rol.ru/cgi-bin/infostat/infocounter.cgi?referatru+http%3...	None	1-608-1	172.16.42.14	Allowed



Пуск SurfControl Real-Tim...

SurfControl Monitor - [W...

HTTP 404 Не найдено - ...



SurfControl Real-Time Monitor

Файл Опции Помощь



Url	Category	User	Client IP Address	Allowed/...
www.hegre-archives.com/books.html	Adult/Sexually Explicit	CMIS1	172.16.33.81	Allowed
www.hegre-archives.com/ccbill/	Adult/Sexually Explicit	CMIS1	172.16.33.81	Allowed
www.hegre-archives.com/ccbill/index.htm	Adult/Sexually Explicit	CMIS1	172.16.33.81	Allowed
www.hegre-archives.com/pages/archives/legal/legal.htm	Adult/Sexually Explicit	CMIS1	172.16.33.81	Allowed
www.hegre-archives.com/pages/archives/legal/legal.htm	Adult/Sexually Explicit	CMIS1	172.16.33.81	Allowed
www.hegre-archives.com/comments/	Adult/Sexually Explicit	CMIS1	172.16.33.81	Allowed
www.hegre-archives.com/ecard/	Adult/Sexually Explicit	CMIS1	172.16.33.81	Allowed
www.hegre-archives.com/comments/	Adult/Sexually Explicit	CMIS1	172.16.33.81	Allowed
www.hegre-archives.com/ecard/	Adult/Sexually Explicit	CMIS1	172.16.33.81	Allowed
www.hegre-archives.com/ecard/	Adult/Sexually Explicit	CMIS1	172.16.33.81	Allowed
www.hegre-archives.com/ecard/	Adult/Sexually Explicit	CMIS1	172.16.33.81	Allowed
www.hegre-archives.com/ecard/	Adult/Sexually Explicit	CMIS1	172.16.33.81	Allowed
www.hegre-archives.com/ecard/	Adult/Sexually Explicit	CMIS1	172.16.33.81	Allowed
www.hegre-archives.com/ecard/	Adult/Sexually Explicit	CMIS1	172.16.33.81	Allowed
www.hegre-archives.com/ecard/	Adult/Sexually Explicit	CMIS1	172.16.33.81	Allowed
www.hegre-archives.com/ecard/	Adult/Sexually Explicit	CMIS1	172.16.33.81	Allowed
www.hegre-archives.com/ecard/	Adult/Sexually Explicit	CMIS1	172.16.33.81	Allowed
www.hegre-archives.com/ecard/index.htm	Adult/Sexually Explicit	CMIS1	172.16.33.81	Allowed
www.hegre-archives.com/freephotos/	Adult/Sexually Explicit	CMIS1	172.16.33.81	Allowed
www.hegre-archives.com/freephotos/	Adult/Sexually Explicit	CMIS1	172.16.33.81	Allowed
www.ru-de.net/__technologiq_betona/__penobeton/__penob...	None	SURFCONTROL	172.16.46.67	Allowed
www.ru-de.net/__technologiq_betona/__2-x_dnevnyj_rastvor...	None	SURFCONTROL	172.16.46.67	Allowed
www.hegre-archives.com/freephotos/index.htm	Adult/Sexually Explicit	CMIS1	172.16.33.81	Allowed
www.hegre-archives.com/freephotos/index.htm	Adult/Sexually Explicit	CMIS1	172.16.33.81	Allowed
www.yandex.ru/	Search Engines	CMIS1	172.16.33.81	Allowed
www.hegre-archives.com/comments/	Adult/Sexually Explicit	CMIS1	172.16.33.81	Allowed
web.icq.com/client/ate/ad-handler/ad_468/0,,93046593,00.htm	Chat	SURFCONTROL	172.16.32.59	Allowed
ads.icq.com/image/93046593/05822/icq/	Advertisements	SURFCONTROL	172.16.32.59	Allowed
switch.danni.com/	None	CMIS1	172.16.33.81	Allowed
switch.danni.com/	None	CMIS1	172.16.33.81	Allowed
www.hegre-archives.com/comments/	Adult/Sexually Explicit	CMIS1	172.16.33.81	Allowed
www.mts.ru/sms/	Shopping	SBC4	172.16.44.20	Allowed
www.hegre-archives.com/pages/archives/legal/	Adult/Sexually Explicit	CMIS1	172.16.33.81	Allowed
www.hegre-archives.com/pages/Angelandherpet/index.html	Adult/Sexually Explicit	CMIS1	172.16.33.81	Allowed
www.hegre-archives.com/pages/Angelandherpet/	Adult/Sexually Explicit	CMIS1	172.16.33.81	Allowed
www.hegre-archives.com/pages/AnyaanElenaInJacuzzi/	Adult/Sexually Explicit	CMIS1	172.16.33.81	Allowed
www.hegre-archives.com/pages/AnyaanElenaInJacuzzi/inde...	Adult/Sexually Explicit	CMIS1	172.16.33.81	Allowed
www.hegre-archives.com/pages/page0019/	Adult/Sexually Explicit	CMIS1	172.16.33.81	Allowed
www.hegre-archives.com/pages/page0019/bilder/	Adult/Sexually Explicit	CMIS1	172.16.33.81	Allowed
www.hegre-archives.com/pages/page0019/bilder/0019aa.htm	Adult/Sexually Explicit	CMIS1	172.16.33.81	Allowed



SurfControl Real-Tim...

SurfControl Monitor - [W...

Send a free nude / erotic...



SEIZE YOUR DREAMS • UPDATED DAILY

HEGRE-ARCHIVES.COM NOW 23547 IMAGES ON THIS SITE MEMBERS | JOIN | TOUR

ABOUT | BOOKS | CONTACT | EXHIBITIONS | E-ZINE | FILMS | FREE STUFF | LEGAL | LINKS | PHOTO FORUM | PRINTS | UPDATES | WEBMASTER

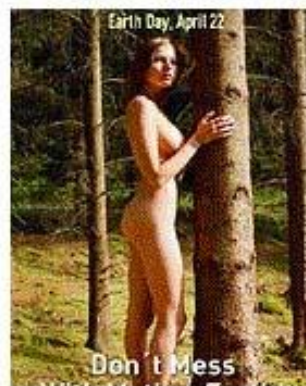
Send an E-card for Earth Day!

April 22 is Earth Day, so we've got some FREE Earth Day E-cards for you. Send an erotic e-card for a beautiful earth!



[Click here to JOIN!](#)

CHOOSE YOUR HEGRE EARTH DAY E-CARD



VIEWERS' COMMENTS

Dear Petter,
Just watched your film 'Irina on red sofa'. BEAUTIFUL is the only word I can find to describe it. Not only is Irina one of the most gorgeous models you have ever featured, but the poses are OUTSTANDING. MAGNIFICENT work!

*Congratulations!
Marc, Canada*

"Hi, just signed on for a year. Outstanding work! Love the site, love the girls. Love everything."

SEIZE YOUR DREAMS • UPDATED DAILY

HEGRE-ARCHIVES.COM NOW 23547 IMAGES ON THIS SITE MEMBERS | JOIN | TOUR

OUT | BOOKS | CONTACT | EXHIBITIONS | E-ZINE | FILMS | FREE STUFF | LEGAL | LINKS | PHOTO FORUM | PRINTS | UPDATES | WEBMASTERS

"Lusty Linda"



QuickTime [Click here](#) 24,5MB

Windows Media Player [Click here](#) 25,9MB

"Lusty Linda"

If you enjoyed Five Girls on the Pier (last week's film), then this one is right up your alley. Now you can see one of the girls - nicknamed Lusty - in an up-close and personal portfolio of her beauty. It begins with her lying down naked on the pier, playing with a yellow flower, holding it over her body. She then takes refuge in a sea of sexy flesh as she plays with her four friends, rolling around naked in the sun. This is erotic naturism at its finest! Enjoy this long, sensuous film of one of our hottest nude models!

"Five Girls on a Pier"



QuickTime [Click here](#) 24MB

Windows Media Player [Click here](#) 25,4MB

"Five Girls on a Pier"

This video features FIVE...Count em...FIVE gorgeous naked models frolicking in nature! Taken during Petter's Romanian Crusade, during which he marched a Romanian Bikini Contest, took thousands of great nude photos, and got run out of town by angry governmental officials.

SEIZE YOUR DREAMS • UPDATED DAILY

HEGRE-ARCHIVE

ABOUT | BOOKS | CONTACT | EXHIBITION

MEMBERS | JOIN | TOUR

FORUM | PRINTS | UPDATES | WEBMASTER



"Lusty Linda"

#29 "Lusty Linda"

If you enjoyed Five Girls on the Pier (las Linda - in an up-dose and personal port rubbing it over her body. She then takes is real erotic naturism at its finest! Enjoy




"Five Girls on a Pier"

#28 "Five Girls on a Pier"

This video features FIVE...Count em...FIVE gorgeous naked models frolicking in nature! Taken during Petter's Romanian Crusade, during w he bumped a Romanian Bikini Contest, took thousands of great nude photos, and got run out of town by angry governmental official

Подключение к www.hegre-archives.com



RESTRICTED

Пользователь:

Пароль:

Сохранить пароль

OK Отмена



QuickTime Click here 24,5MB

Windows Media Player Click here 25,9MB

can see one of the girls - nicknamed the pier, playing with a yellow flower, friends, rolling around naked in the sun. ls!



QuickTime Click here 24MB

Windows Media Player Click here 25,4MB



Type	Who	Where	When	Threshold
<input checked="" type="checkbox"/> ALLOW	ANYBODY	Adult/Sexually Explicit, Sex Education	ANYTIME	NONE
<input checked="" type="checkbox"/> DISALLOW	0080C83F1FDC, 00105AD269E1	ANYWHERE	ANYTIME	NONE

- Monitored Workstations
- NT Domain Objects
- User Defined Who Objects
- Who Lists

Display objects which contain:

Name
KOTOV
KUNSKIY
LADYSHEVA
LIANA
LONDON
MAGAPNT
MAGDEBURG
MARINA
MELENA
MILLENNIUM
MOGILEVSKY
OKULOVA
OLGA1
PAVLOV
PCS01
PCS03
PCS09

SurfControl Rules Administrator - [WEBFILTER SQL]

File View Rule Object Tools Help

Type Who

<input checked="" type="checkbox"/>	ALLOW	ANYBO
<input checked="" type="checkbox"/>	DISALLOW	0080C8

Who Where

..... Http Denied Page

Configure Http Access Denied Page

Name:

```
<html>
<head>
<title>Сервер не найден</title>
</head>
<table width="400" cellpadding="3" cellspacing="5">
<tr>
<td id="tableProps2" align="left" valign="middle" width="400"><h1
id="textSection1"
style="COLOR: black; FONT: 13pt/15pt verdana"><span
id="errorText">Невозможно
отобразить страницу</span></h1></td>
</tr>
<tr>
<td id="tablePropsWidth" width="400" colspan="2"><font
style="COLOR: black; FONT: 8pt/11pt verdana">Эта страница сейчас
недоступна.
Возможно, это вызвано техническими проблемами на веб-узле, или
требуется
изменение параметров обозревателя.</font></td>
</tr>
</table>
</body>
</html>
```

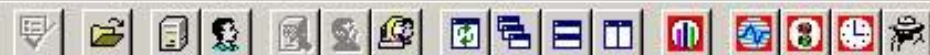
Default Page

Threshold

NONE
NONE

Import... Preview... OK Cancel

Пуск SurfControl Real-Time M... SurfControl Rules Ad... EN



Sites _ □ ×

Display sites which contain:

Host Name	IP Address	First Seen	Last Seen
дшке.krovatka.ru	62.118.248.140	03.03.2003 ...	03.03.2003 19:5...
zzzaaa.narod.ru	0.0.0.0	28.01.2003 ...	04.02.2003 17:5...
zzz.zabot.net	62.118.252.77	04.03.2003 ...	06.03.2003 19:4...
zzz.super-devki....	0.0.0.0	17.03.2003 ...	17.03.2003 16:3...
zzz.atlant.ru	0.0.0.0	26.03.2003 ...	26.03.2003 19:5...
zzverey.spb.ru	0.0.0.0	06.02.2003 ...	17.03.2003 12:0...
zzpro.narod.ru	0.0.0.0	06.03.2003 ...	06.03.2003 10:2...
zzn.com	0.0.0.0	31.03.2003 ...	31.03.2003 20:0...
zzima.narod.ru	0.0.0.0	13.02.2003 ...	17.02.2003 12:2...
zyeltemple.vze.c...	130.94.133.172	28.01.2003 ...	28.01.2003 18:3...
zxmebel2.narod.ru	0.0.0.0	04.03.2003 ...	04.03.2003 9:47:41
zxmebel1.narod.ru	0.0.0.0	04.03.2003 ...	04.03.2003 9:41:01
zxcvb.photofile.ru	194.67.26.162	02.04.2003 ...	02.04.2003 16:2...
zweiteh.ivwbox.de	0.0.0.0	03.03.2003 ...	03.03.2003 17:2...
zvuki.ru	81.19.69.2	25.01.2003 ...	01.04.2003 9:45:24
zvuki.pasha.ru	0.0.0.0	07.02.2003 ...	01.04.2003 13:3...
zvuk777.narod.ru	213.180.199.12	31.03.2003 ...	31.03.2003 23:3...
zvon.yaroslavl.ru	0.0.0.0	11.03.2003 ...	11.03.2003 14:0...
zviozdnaya.all-h...	0.0.0.0	20.03.2003 ...	20.03.2003 10:0...
zvezdny.msk.ru	0.0.0.0	28.01.2003 ...	19.03.2003 13:0...
zvezdi.narod.ru	0.0.0.0	30.01.2003 ...	30.01.2003 16:3...
zvezda.ru	62.118.251.46	28.01.2003 ...	28.01.2003 12:1...
zverskienovosti.ru	0.0.0.0	16.02.2003 ...	16.02.2003 19:5...
zverev-art.naro...	0.0.0.0	27.03.2003 ...	27.03.2003 13:4...
zverev.krasota.ru	0.0.0.0	19.02.2003 ...	19.02.2003 15:1...
zveno.ru	217.106.231.197	31.01.2003 ...	21.03.2003 15:5...
zvenigorod.pansi...	0.0.0.0	27.01.2003 ...	19.02.2003 16:2...
zvenigorod.naro...	0.0.0.0	14.02.2003 ...	14.02.2003 15:4...
z-v.ru	81.222.129.12	01.03.2003 ...	01.03.2003 17:3...

Users _ □ ×

Display users which contain:

User Name	Workstation Name	IP Address	First Seen
ROCHESTER	ROCHESTER	172.16.32.59	27.01.2003
RENT	RENT	172.16.42.20	26.03.2003
rector\admin	ANE-REC	172.16.38.26	27.01.2003
PROFI1	PROFI1	172.16.46.25	27.01.2003
PROFI	PROFI	172.16.46.67	27.01.2003
PCS09	PCS09	172.16.34.19	29.01.2003
PCS03	PCS03	172.16.34.13	21.02.2003
PCS01	PCS01	172.16.34.11	23.03.2003
PAVLOV	PAVLOV	172.16.46.37	27.01.2003
OLGA1	OLGA1	172.16.38.16	25.01.2003
OKULOVA	OKULOVA	172.16.46.33	27.01.2003
mshome\р"лбф,	1-421-2	172.16.38.7	25.01.2003
MOGILEVSKY	MOGILEVSKY	172.16.38.11	24.03.2003
MILLENNIUM	MILLENNIUM	172.16.34.48	21.01.2003
MELENA	MELENA	172.16.38.14	20.02.2003
MARINA	MARINA	172.16.46.44	27.01.2003
MAGDEBURG	MAGDEBURG	172.16.46.74	22.03.2003
MAGAPNT	MAGAPNT	172.16.64.172	29.01.2003
LONDON	LONDON	172.16.32.58	28.03.2003
LIANA	LIANA	172.16.38.54	25.01.2003
LADYSHEVA	LADYSHEVA	172.16.38.57	27.01.2003
KUNSKIY	KUNSKIY	172.16.33.6	27.01.2003
KOTOV	KOTOV	172.16.46.32	25.01.2003
KARINA	KARINA	172.16.38.56	25.01.2003
KAREN	KAREN	172.16.38.55	25.01.2003
JULIAK	JULIAK	172.16.38.18	25.01.2003
ITTS-RAS	ITTS-RAS	172.16.64.11	10.02.2003
ITTC2015	ITTC2015	172.16.32.3	03.02.2003
IT4	IT4	172.16.44.18	27.01.2003

For Help, press F1

74276 Records



Sites _ □ ×

Display sites which contain:

Host Name	IP Address	First Seen	Last Seen
дшке.krovatka.ru	62.118.248.140	03.03.2003 ...	03.03.2003 19:5...
zzzaaa.narod.ru	0.0.0.0	28.01.2003 ...	04.02.2003 17:5...
zzz.zabot.net	62.118.252.77	04.03.2003 ...	06.03.2003 19:4...
zzz.super-devki....	0.0.0.0	17.03.2003 ...	17.03.2003 16:3...
zzz.atlant.ru	0.0.0.0	26.03.2003 ...	26.03.2003 19:5...
zzverey.spb.ru	0.0.0.0	06.02.2003 ...	17.03.2003 12:0...
zzpro.narod.ru	0.0.0.0	06.03.2003 ...	06.03.2003 10:2...
zzn.com	0.0.0.0	31.03.2003 ...	31.03.2003 20:0...
zzima.narod.ru	0.0.0.0	13.02.2003 ...	17.02.2003 12:2...
zyeltemple.vze.c...	130.94.133.172	28.01.2003 ...	28.01.2003 18:3...
zxmebel2.narod.ru	0.0.0.0	04.03.2003 ...	04.03.2003 9:47:41
zxmebel1.narod.ru	0.0.0.0	04.03.2003 ...	04.03.2003 9:41:01
zxcvb.photofile.ru	194.67.26.162	02.04.2003 ...	02.04.2003 16:2...
zweiteh.iwwbox.de	0.0.0.0	03.03.2003 ...	03.03.2003 17:2...
zvuki.ru	81.19.69.2	25.01.2003 ...	01.04.2003 9:45:24
zvuki.pasha.ru	0.0.0.0	07.02.2003 ...	01.04.2003 13:3...
zvuk777.narod.ru	213.180.199.12	31.03.2003 ...	31.03.2003 23:3...
zvon.yaroslavl.ru	0.0.0.0	11.03.2003 ...	11.03.2003 14:0...
zviozdnaya.all-h...	0.0.0.0	20.03.2003 ...	20.03.2003 10:0...
zvezdny.msk.ru	0.0.0.0	28.01.2003 ...	19.03.2003 13:0...
zvezdi.narod.ru	0.0.0.0	30.01.2003 ...	30.01.2003 16:3...
zvezda.ru	62.118.251.46	28.01.2003 ...	28.01.2003 12:1...
zverskienovosti.ru	0.0.0.0	16.02.2003 ...	16.02.2003 19:5...
zverev-art.naro...	0.0.0.0	27.03.2003 ...	27.03.2003 13:4...
zverev.krasota.ru	0.0.0.0	19.02.2003 ...	19.02.2003 15:1...
zveno.ru	217.106.231.197	31.01.2003 ...	21.03.2003 15:5...
zvenigorod.pansi...	0.0.0.0	27.01.2003 ...	19.02.2003 16:2...
zvenigorod.naro...	0.0.0.0	14.02.2003 ...	14.02.2003 15:4...
z-v.ru	81.222.129.12	01.03.2003 ...	01.03.2003 17:3...

View detailed information for current user

489 Records

Users _ □ ×

Display users which contain:

User Name	Workstation Name	IP Address	First Seen
SECR	SECR	172.16.38.17	27.01.2003
SBC5	SBC5	172.16.44.21	24.01.2003
SBC4	SBC4	172.16.44.20	24.01.2003
ROCHESTER	ROCHESTER	172.16.32.59	27.01.2003
RENT	RENT	172.16.42.20	26.03.2003
rector\admin	ANE-REC	172.16.38.26	27.01.2003
PROFI1	PROFI1	172.16.46.25	27.01.2003
PROFI	PROFI	172.16.46.67	27.01.2003
PCS09	PCS09	172.16.34.19	29.01.2003
PCS03	PCS03	172.16.34.13	21.02.2003
PCS01	PCS01	172.16.34.11	23.03.2003
PAVLO		172.16.46.37	27.01.2003
OLGA1		172.16.38.16	25.01.2003
OKULC		172.16.46.33	27.01.2003
mshom		172.16.38.7	25.01.2003
MOGIL		172.16.38.11	24.03.2003
MILLEN		172.16.34.48	21.01.2003
MELEN		172.16.38.14	20.02.2003
MARINA	MARINA	172.16.46.44	27.01.2003
MAGDEBURG	MAGDEBURG	172.16.46.74	22.03.2003
MAGAPNT	MAGAPNT	172.16.64.172	29.01.2003
LONDON	LONDON	172.16.32.58	28.03.2003
LIANA	LIANA	172.16.38.54	25.01.2003
LADYSHEVA	LADYSHEVA	172.16.38.57	27.01.2003
KUNSKIY	KUNSKIY	172.16.33.6	27.01.2003
KOTOV	KOTOV	172.16.46.32	25.01.2003
KARINA	KARINA	172.16.38.56	25.01.2003
KAREN	KAREN	172.16.38.55	25.01.2003
JULIAK	JULIAK	172.16.38.18	25.01.2003

Детали пользователя

- Переименовать...
- Изменить группу...
- Не контролировать
- Удалить



Sites

Display sites which contain:

Host Name	IP Address	First Seen	Last Seen
дуке.krovatka.ru	62.118.248.140	03.03.2003 ...	03.03.2003 19:5...
zzzaaa.narod.ru	0.0.0.0	28.01.2003 ...	04.02.2003 17:5...
zzz.zabot.net	62.118.252.77	04.03.2003 ...	06.03.2003 19:4...
zzz.super-devki...	0.0.0.0	17.03.2003 ...	17.03.2003 16:3...
zzz.atlant.ru	0.0.0.0	26.03.2003 ...	26.03.2003 19:5...
zzverey.spb.ru	0.0.0.0	06.02.2003 ...	17.03.2003 12:0...
zzpro.narod.ru	0.0.0.0	06.03.2003 ...	06.03.2003 10:2...
zzn.com	0.0.0.0	31.03.2003 ...	31.03.2003 20:0...
zzima.narod.ru	0.0.0.0	13.02.2003 ...	17.02.2003 12:2...
zyeltemple.vze.c...	130.94.133.172	28.01.2003 ...	28.01.2003 18:3...
zxmebel2.narod.ru	0.0.0.0	04.03.2003 ...	04.03.2003 9:47:41
zxmebel1.narod.ru	0.0.0.0	04.03.2003 ...	04.03.2003 9:41:01
zxcvb.photofile.ru	194.67.26.162	02.04.2003 ...	02.04.2003 16:2...
zweiteh.ivwbox.de	0.0.0.0	03.03.2003 ...	03.03.2003 17:2...
zvuki.ru	81.19.69.2	25.01.2003 ...	01.04.2003 9:45:24
zvuki.pasha.ru	0.0.0.0	07.02.2003 ...	01.04.2003 13:3...
zvuk777.narod.ru	213.180.199.12	31.03.2003 ...	31.03.2003 23:3...
zvon.yaroslavl.ru	0.0.0.0	11.03.2003 ...	
zviozdnaya.all-h...	0.0.0.0	20.03.2003 ...	
zvezdny.msk.ru	0.0.0.0	28.01.2003 ...	
zvezdi.narod.ru	0.0.0.0	30.01.2003 ...	
zvezda.ru	62.118.251.46	28.01.2003 ...	
zverskienovosti.ru	0.0.0.0	16.02.2003 ...	
zverev-art.naro...	0.0.0.0	27.03.2003 ...	
zverev.krasota.ru	0.0.0.0	19.02.2003 ...	
zveno.ru	217.106.231.197	31.01.2003 ...	
zvenigorod.pansi...	0.0.0.0	27.01.2003 ...	19.02.2003 16:2...
zvenigorod.naro...	0.0.0.0	14.02.2003 ...	14.02.2003 15:4...
z-v.ru	81.222.129.12	01.03.2003 ...	01.03.2003 17:3...

- Детали узла
- Не контролировать
- Удалить
- Go to: <http://zveno.ru/>
- Настроить узел
- Установить категорию...

Users

Display users which contain:

User Name	Workstation Name	IP Address	First Seen
SECR	SECR	172.16.38.17	27.01.2003
SBC5	SBC5	172.16.44.21	24.01.2003
SBC4	SBC4	172.16.44.20	24.01.2003
ROCHESTER	ROCHESTER	172.16.32.59	27.01.2003
RENT	RENT	172.16.42.20	26.03.2003
rector\admin	ANE-REC	172.16.38.26	27.01.2003
PROFI1	PROFI1	172.16.46.25	27.01.2003
PROFI	PROFI	172.16.46.67	27.01.2003
PCS09	PCS09	172.16.34.19	29.01.2003
PCS03	PCS03	172.16.34.13	21.02.2003
PCS01	PCS01	172.16.34.11	23.03.2003
PAVLOV	PAVLOV	172.16.46.37	27.01.2003
OLGA1	OLGA1	172.16.38.16	25.01.2003
OKULOVA	OKULOVA	172.16.46.33	27.01.2003
mshome\г*льбт,	1-421-2	172.16.38.7	25.01.2003
MOGILEVSKY	MOGILEVSKY	172.16.38.11	24.03.2003
MILLENNIUM	MILLENNIUM	172.16.34.48	21.01.2003
A	MELENA	172.16.38.14	20.02.2003
A	MARINA	172.16.46.44	27.01.2003
BURG	MAGDEBURG	172.16.46.74	22.03.2003
INT	MAGAPNT	172.16.64.172	29.01.2003
N	LONDON	172.16.32.58	28.03.2003
	LIANA	172.16.38.54	25.01.2003
HEVA	LADYSHEVA	172.16.38.57	27.01.2003
Y	KUNSKIY	172.16.33.6	27.01.2003
	KOTOV	172.16.46.32	25.01.2003
KARINA	KARINA	172.16.38.56	25.01.2003
KAREN	KAREN	172.16.38.55	25.01.2003
JULIAK	JULIAK	172.16.38.18	25.01.2003

For Help, press F1

74276 Records



Display details for users which contain:

User Name	Workstation Name	Activity	Protocol	Category	Blocked/Allowed	Date/Time	Duration	Bytes Sent
USER12	USER12	[Via Proxy] /joy...	http	None	Allowed	31.01.200...	62	0
USER12	USER12	[Via Proxy] /reg...	http	None	Allowed	31.01.200...	2	698
SURFCONTROL	SURFCONTROL	/register/login_...	http	None	Allowed	26.02.200...	8	1837
SURFCONTROL	SURFCONTROL	/	http	None	Allowed	27.02.200...	56589	7053
SURFCONTROL	SURFCONTROL	/ban_out/ban.a...	http	None	Allowed	27.02.200...	56541	0
fess\st02_33	AHX-022	[Via Proxy] /joy...	http	None	Allowed	21.03.200...	4	0
AHX-009	AHX-009	[Via Proxy] /joy...	http	None	Allowed	21.03.200...	2	428
AHX-009	AHX-009	[Via Proxy] /joy...	http	None	Allowed	21.03.200...	180842	702
AHX-009	AHX-009	[Via Proxy] /joy...	http	None	Allowed	21.03.200...	7	444
1-519	1-519	[Via Proxy] /joy...	http	None	Allowed	17.03.200...	38	1468
1-519	1-519	[Via Proxy] /joy...	http	None	Allowed	17.03.200...	26	420
1-519	1-519	[Via Proxy] /joy...	http	None	Allowed	17.03.200...	26	0
1-519	1-519	[Via Proxy] /joy...	http	None	Allowed	17.03.200...	38	0
1-519	1-519	[Via Proxy] /joy...	http	None	Allowed	17.03.200...	12	1350
1-519	1-519	[Via Proxy] /joy...	http	None	Allowed	17.03.200...	12	0
1-519	1-519	[Via Proxy] /joy...	http	None	Allowed	17.03.200...	23	420
1-519	1-519	[Via Proxy] /joy...	http	None	Allowed	17.03.200...	23	0
1-519	1-519	[Via Proxy] /joy...	http	None	Allowed	17.03.200...	36	420
1-519	1-519	[Via Proxy] /joy...	http	None	Allowed	17.03.200...	36	0
1-519	1-519	[Via Proxy] /joy...	http	None	Allowed	17.03.200...	50	9560
1-519	1-519	[Via Proxy] /joy...	http	None	Allowed	17.03.200...	50	0
1-519	1-519	[Via Proxy] /joy...	http	None	Allowed	17.03.200...	14	420
1-519	1-519	[Via Proxy] /joy...	http	None	Allowed	17.03.200...	14	0
1-519	1-519	[Via Proxy] /joy...	http	None	Allowed	17.03.200...	20	420
1-519	1-519	[Via Proxy] /joy...	http	None	Allowed	17.03.200...	21	0

Reports
X

Quick Reports
 Summary Reports
 Comparison Reports
 Detail Reports

Available Reports:

- Blocked Category Summary
- Top 10 Categories
- Top 10 Departments
- Top 10 Departments by Cost
- Top 10 Pages
- Top 10 Protocols
- Top 10 Sites
- Top 10 SMTP Email Receivers, by Size
- Top 10 SMTP Email Senders, by Size
- Top 10 Users by Browse Time
- Top 10 Users by Connections
- Top 10 Users by Connections showing Categories
- Top 10 Users by Cost
- Top 10 Workstations by Connections

Report Criteria

Time/Date

All Available
 Today
 Last 7 Days
 Last Full Month
 Custom

Start Date:

End Date:

Start Time:

End Time:

Use same start and end times per day
 Exclude Time Range

Advanced Criteria

Display selected criteria on report.

Report Description

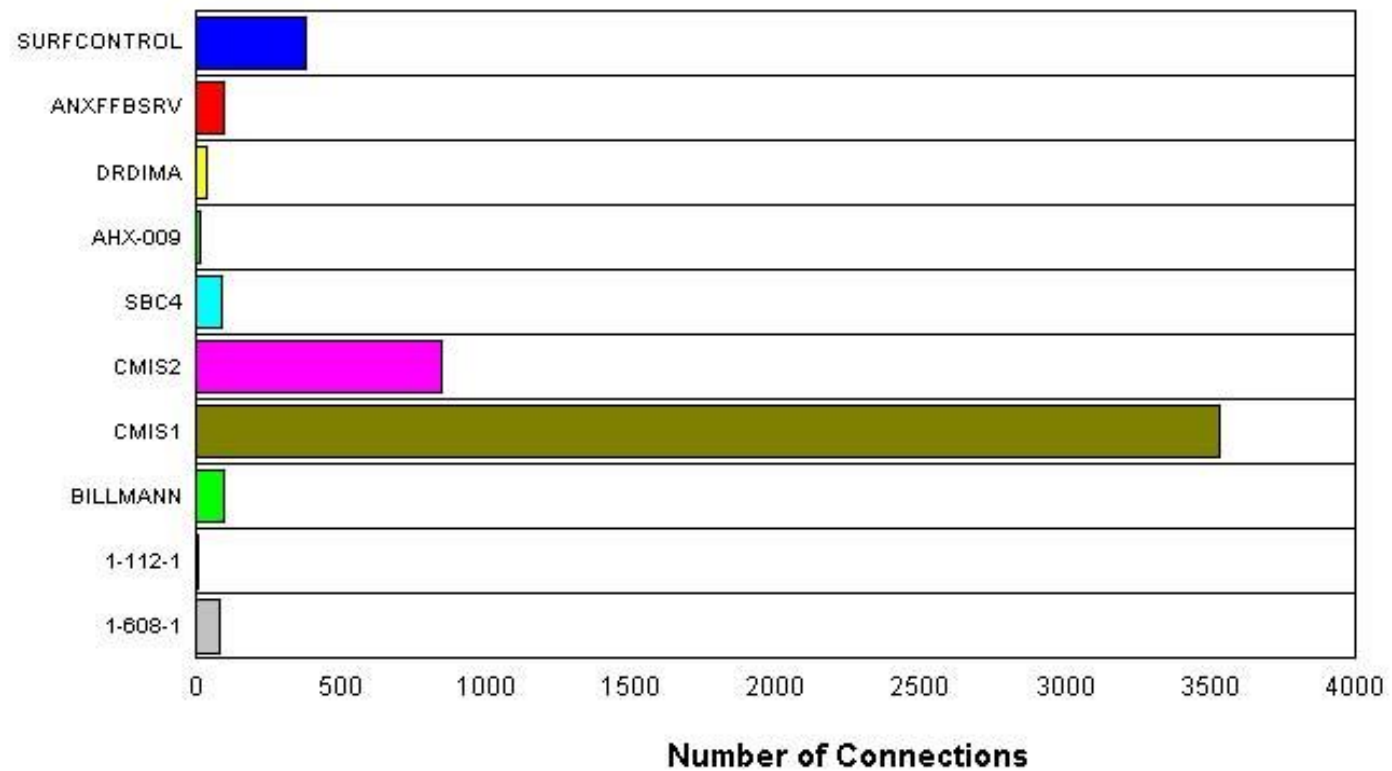
Display graphically the top 10 users based upon number of connections made.

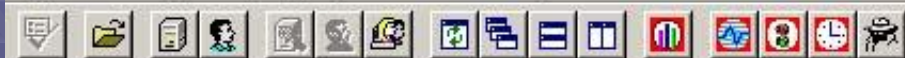
For Help, press F1

74276 Records



User





Top 10 Sites by Connections

Date Range: Today

26.04.2003

Rank	Site	No of Connections	Data Sent	Data Received
1	www.hegre-archives.com	8 977	2,6 Mb	18,8 Mb
2	www.skytime.ru	325	88,9 Kb	2,2 Mb
3	roachman.com	258	48,0 Kb	1,2 Mb
4	web.icq.com	164	53,1 Kb	257,7 Kb
5	ads.icq.com	156	29,7 Kb	80,3 Kb
6	www.mts.ru	137	32,2 Kb	74,6 Kb
7	www.chrono.ru	94	20,7 Kb	205,9 Kb
8	hegre-archives.com	65	15,8 Kb	417,6 Kb
9	supermarket.shop.by	65	13,3 Kb	29,2 Kb
10	www.microsoft.com	51	197,6 Kb	1,9 Mb



Display details for sites which contain:

Host Name	Activity	Protocol	Category	Blocked/All...	Date/Time	Duration	Bytes ...	Bytes Rec...	
www.hegre-archives.com	/pages/archives/...	http	Adult/Sex...	Allowed	26.04.2003 16:55:33	83	284	5884	
www.hegre-archives.com	/pages/archives/...	http	Adult/Sex...	Allowed	26.04.2003 16:55:33	83	285	5605	
www.hegre-archives.com	/pages/archives/...	http	Adult/Sex...	Allowed	26.04.2003 16:55:35	85	274	5914	
www.hegre-archives.com	/pages/archives/...	http	Adult/Sex...	Allowed	26.04.2003 16:55:36	86	284	5884	
www.hegre-archives.com	/pages/archives/...	http	Adult/Sex...	Allowed	26.04.2003 16:55:38	87	285	5574	
www.hegre-archives.com	/pages/page002...	http	Adult/Sex...	Allowed	26.04.2003 16:55:38	86	248	0	
www.hegre-archives.com	/pages/page002...	http	Adult/Sex...	Allowed	26.04.2003 16:55:40	89	248	623	
www.hegre-archives.com	/pages/page002...	http	Adult/Sex...	Allowed	26.04.2003 16:55:42	90	248	623	
www.hegre-archives.com	/pages/page002...	http	Adult/Sex...	Allowed	26.04.2003 16:55:42	90	248	653	
www.hegre-archives.com	/pages/page002...	http	Adult/Sex...	Allowed	26.04.2003 16:55:44	92	262	637	
www.hegre-archives.com	/pages/page002...	http	Adult/Sex...	Allowed	26.04.2003 16:55:45	93	262	637	
www.hegre-archives.com	/pages/page002...	http	Adult/Sex...	Allowed	26.04.2003 16:55:45	93	262	637	
www.hegre-archives.com	/pages/page002...	http	Adult/Sex...	Allowed	26.04.2003 16:55:47	95	262	637	
www.hegre-archives.com	/pages/archives/...	http	Adult/Sex...	Allowed	26.04.2003 16:55:49	96	296	5550	
www.hegre-archives.com	/pages/archives/...	http	Adult/Sex...	Allowed	26.04.2003 16:55:51	99	286	5580	
www.hegre-archives.com	/pages/archives/...	http	Adult/Sex...	Allowed	26.04.2003 16:55:53	100	298	5539	
www.hegre-archives.com	/pages/archives/...	http	Adult/Sex...	Allowed	26.04.2003 16:55:55	102	298	5545	
www.hegre-archives.com	/pages/archives/...	http	Adult/Sex...	Allowed	26.04.2003 16:55:55	102	297	5545	
www.hegre-archives.com	/pages/archives/...	http	Adult/Sex...	Allowed	26.04.2003 16:55:57	103	297	5545	
www.hegre-archives.com	/pages/archives/...	http	Adult/Sex...	Allowed	26.04.2003 16:55:59	105	297	5575	
www.hegre-archives.com	/pages/archives/...	http	Adult/Sex...	Allowed	26.04.2003 16:55:59	105	297	5539	
www.hegre-archives.com	/pages/archives/...	http	Adult/Sex...	Allowed	26.04.2003 16:56:01	107	297	5563	
www.hegre-archives.com	/pages/archives/...	http	Adult/Sex...	Allowed	26.04.2003 16:56:03	108	297	5545	
www.hegre-archives.com	/pages/archives/...	http	Adult/Sex...	Allowed	26.04.2003 16:56:04	109	297	5539	
www.hegre-archives.com	/pages/archives/...	http	Adult/Sex...	Allowed	26.04.2003 16:56:05	110	297	5545	

For Help, press F1

30181 Records



Display details for sites which contain:

Host Name	Activity	Protocol	Category	Blocked/All...	Date/Time	Duration	Bytes ...	Bytes Rec...	
www.hegre-archives.com	/pages/archives/...	http	Adult/Sex...	Allowed	26.04.2003 16:55:33	83	284	5884	
www.hegre-archives.com	/pages/archives/...	http	Adult/Sex...	Allowed	26.04.2003 16:55:33	83	285	5605	
www.hegre-archives.com	/pages/archives/...	http	Adult/Sex...	Allowed	26.04.2003 16:55:35	85	274	5914	
www.hegre-archives.com	/pages/archives/...	http	Adult/Sex...	Allowed	26.04.2003 16:55:36	86	284	5884	
www.hegre-archives.com	/pages/archives/...	http	Adult/Sex...	Allowed	26.04.2003 16:55:38	87	285	5574	
www.hegre-archives.com	/pages/page002...	http	Adult/Sex...	A					
www.hegre-archives.com	/pages/page002...	http	Adult/Sex...	A					
www.hegre-archives.com	/pages/page002...	http	Adult/Sex...	A					
www.hegre-archives.com	/pages/page002...	http	Adult/Sex...	A					
www.hegre-archives.com	/pages/page002...	http	Adult/Sex...	A					
www.hegre-archives.com	/pages/page002...	http	Adult/Sex...	A					
www.hegre-archives.com	/pages/page002...	http	Adult/Sex...	A					
www.hegre-archives.com	/pages/page002...	http	Adult/Sex...	A					
www.hegre-archives.com	/pages/archives/...	http	Adult/Sex...	Allowed	26.04.2003 16:55:51	99	286	5580	
www.hegre-archives.com	/pages/archives/...	http	Adult/Sex...	Allowed	26.04.2003 16:55:53	100	298	5539	
www.hegre-archives.com	/pages/archives/...	http	Adult/Sex...	Allowed	26.04.2003 16:55:55	102	298	5545	
www.hegre-archives.com	/pages/archives/...	http	Adult/Sex...	Allowed	26.04.2003 16:55:55	102	297	5545	
www.hegre-archives.com	/pages/archives/...	http	Adult/Sex...	Allowed	26.04.2003 16:55:57	103	297	5545	
www.hegre-archives.com	/pages/archives/...	http	Adult/Sex...	Allowed	26.04.2003 16:55:59	105	297	5575	
www.hegre-archives.com	/pages/archives/...	http	Adult/Sex...	Allowed	26.04.2003 16:55:59	105	297	5539	
www.hegre-archives.com	/pages/archives/...	http	Adult/Sex...	Allowed	26.04.2003 16:56:01	107	297	5563	
www.hegre-archives.com	/pages/archives/...	http	Adult/Sex...	Allowed	26.04.2003 16:56:03	108	297	5545	
www.hegre-archives.com	/pages/archives/...	http	Adult/Sex...	Allowed	26.04.2003 16:56:04	109	297	5539	
www.hegre-archives.com	/pages/archives/...	http	Adult/Sex...	Allowed	26.04.2003 16:56:05	110	297	5545	
www.hegre-archives.com	/pages/archives/...	http	Adult/Sex...	Allowed	26.04.2003 16:56:05	110	297	5545	

Детали узла

Показать все активные http

Go to site: <http://www.hegre-archives.com>

Go to page: <http://www.hegre-archives.com/pages/page0027/?N=D>

Установить категорию...

Копировать Url



SurfControl Scheduler

Description	Next Trigger Time
Database Update	01.05.2003 09:30

- Add item...
- Remove Item
- Configure...
- Run This Item
- View Log...
- Options...
- Help
- Close

Scheduler Item Configuration

Select item to configure

Category Database Update Configure...

Occurs

Daily

Monday Hour
 Tuesday
 Wednesday Minute
 Thursday
 Friday
 Saturday
 Sunday

The Scheduler objects are based on a 24-hour clock. This means that AM times are from 0 to 11 and PM times are from 12 to 23.

Description

Please enter the event description here...

SurfControl Monitor

Файл Вид

Display details for s

Host Name
zone.msn.com
zone.msn.com
zone.msn.com
zone.msn.com
zine.ru
zine.ru
z1.extreme-dm
z1.extreme-dm
z1.extreme-dm
z1.extreme-dm
z1.extreme-dm
z1.extreme-dm
z1.extreme-dm
z1.extreme-dm
z1.extreme-dm
z1.extreme-dm
z0.extreme-dm
z0.extreme-dm
z0.extreme-dm
z0.extreme-dm
z0.extreme-dm
z0.extreme-dm
z0.extreme-dm
z0.extreme-dm
z0.extreme-dm
z0.extreme-dm
z0.extreme-dm
z0.extreme-dm
z0.extreme-dm
z0.extreme-dm
z0.extreme-dm

SurfControl Virtual Control Agent

List of Sites | Settings | VCA Reports

Display objects which contain:

Host Name	Category	Language
wwwoman.ru	None	
web.icq.com	Chat	
ads.icq.com	Advertisements	
www.ingushetiya.ru	None	
u3007.25.spylog.com	None	
468.smi.ru	None	
molotok.ru	None	
www.transvaal.ru	None	
u755.22.spylog.com	Computing & Internet	
gazeta.narod.ru	None	
u371.13.spylog.com	None	
www.ipoteka.ane.ru	Finance & Investment	
banki.superreferat.ru	Categorize Selection	
ad4.lbn.ru	Set Category	
collection.pp.ru	Uncheck Selection	
u3726.77.spylog.com	Go To: http://www.ipoteka.ane.ru/	English
www.startmaster.ru	Find Site	
www.e-xecutive.ru		
u1164.90.spylog.com		
www.ozon.ru	None	
mnogo.ru	None	
forum.rusf.ru	None	
www.mail.ru	Search Engines	
www.prn.ru	Adult/Sexually Explicit	
www.newone.ru	Computing & Internet	

Bytes Sent	Bytes Rec...
487	506
0	30224
504	19917
872	13420
270	16121
1979	35902
849	228
280	228
570	228
1119	550
875	95
849	95
815	97
815	97
801	97
814	97
810	97
810	97
814	97
810	97
809	97
812	97
809	97
810	97
0	07

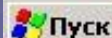
30181 Records

SurfControl Real-Time Monitor

Файл Опции Помощь



Url	Category	User	Client IP Address	Allowed/...
www.hegre-archives.com/tour/bottom.htm	Adult/Sexually Explicit	CMIS1	172.16.33.81	Allowed
www.hegre-archives.com/tour/image01.htm	Adult/Sexually Explicit	CMIS1	172.16.33.81	Allowed
www.hegre-archives.com/tour/top.htm	Adult/Sexually Explicit	CMIS1	172.16.33.81	Allowed
www.hegre-archives.com/updates/covers/?D=A	Adult/Sexually Explicit	CMIS1	172.16.33.81	Allowed
www.hegre-archives.com/updates/covers/?M=A	Adult/Sexually Explicit	CMIS1	172.16.33.81	Allowed
www.hegre-archives.com/updates/covers/?S=A	Adult/Sexually Explicit	CMIS1	172.16.33.81	Allowed
www.hegre-archives.com/updates/feature/?D=A	Adult/Sexually Explicit	CMIS1	172.16.33.81	Allowed
www.hegre-archives.com/updates/feature/?M=A	Adult/Sexually Explicit	CMIS1	172.16.33.81	Allowed
www.hegre-archives.com/updates/covers/?N=D	Adult/Sexually Explicit	CMIS1	172.16.33.81	Allowed
www.hegre-archives.com/updates/feature/?S=A	Adult/Sexually Explicit	CMIS1	172.16.33.81	Allowed
www.hegre-archives.com/updates/months/?D=A	Adult/Sexually Explicit	CMIS1	172.16.33.81	Allowed
www.hegre-archives.com/updates/months/?M=A	Adult/Sexually Explicit	CMIS1	172.16.33.81	Allowed
www.hegre-archives.com/updates/months/?N=D	Adult/Sexually Explicit	CMIS1	172.16.33.81	Allowed
www.hegre-archives.com/updates/months/?S=A	Adult/Sexually Explicit	CMIS1	172.16.33.81	Allowed
www.hegre-archives.com/members/	Adult/Sexually Explicit	CMIS1	172.16.33.81	Allowed
www.hegre-archives.com/members/	Adult/Sexually Explicit	CMIS1	172.16.33.81	Allowed
www.hegre-archives.com/updates/coverslarge/	Adult/Sexually Explicit	CMIS1	172.16.33.81	Allowed
www.hegre-archives.com/updates/nextfilm/?D=A	Adult/Sexually Explicit	CMIS1	172.16.33.81	Allowed
www.hegre-archives.com/updates/nextfilm/?M=A	Adult/Sexually Explicit	CMIS1	172.16.33.81	Allowed
www.hegre-archives.com/updates/nextfilm/?N=D	Adult/Sexually Explicit	CMIS1	172.16.33.81	Allowed
www.hegre-archives.com/updates/nextfilm/?S=A	Adult/Sexually Explicit	CMIS1	172.16.33.81	Allowed
www.hegre-archives.com/pages/archives/members/travelrep...	Adult/Sexually Explicit	CMIS1	172.16.33.81	Allowed
www.hegre-archives.com/pages/archives/members/travelrep...	Adult/Sexually Explicit	CMIS1	172.16.33.81	Allowed
www.hegre-archives.com/updates/feature/?N=D	Adult/Sexually Explicit	CMIS1	172.16.33.81	Allowed
www.hegre-archives.com/updates/travelreportmoscow/thum...	Adult/Sexually Explicit	CMIS1	172.16.33.81	Allowed
www.hegre-archives.com/pages/Carina/	Adult/Sexually Explicit	CMIS1	172.16.33.81	Allowed
www.hegre-archives.com/pages/Carina/index.htm	Adult/Sexually Explicit	CMIS1	172.16.33.81	Allowed
www.hegre-archives.com/pages/page12/	Adult/Sexually Explicit	CMIS1	172.16.33.81	Allowed
www.hegre-archives.com/pages/page12/bilder/	Adult/Sexually Explicit	CMIS1	172.16.33.81	Allowed
www.hegre-archives.com/pages/page12/bilder/12a.htm	Adult/Sexually Explicit	CMIS1	172.16.33.81	Allowed
www.hegre-archives.com/pages/page13/	Adult/Sexually Explicit	CMIS1	172.16.33.81	Allowed
www.hegre-archives.com/pages/page13/bilder/	Adult/Sexually Explicit	CMIS1	172.16.33.81	Allowed
www.hegre-archives.com/pages/page13/bilder/13a.htm	Adult/Sexually Explicit	CMIS1	172.16.33.81	Allowed
www.hegre-archives.com/pages/page18/	Adult/Sexually Explicit	CMIS1	172.16.33.81	Allowed
www.hegre-archives.com/pages/page18/bilder/	Adult/Sexually Explicit	CMIS1	172.16.33.81	Allowed



SurfControl Real-Tim...

SurfControl Monitor - [W...





Владимир Ульяновский - vladimir@ane.ru