

# Научный стиль речи

*Знаете ли вы?*

# СТИЛЬ

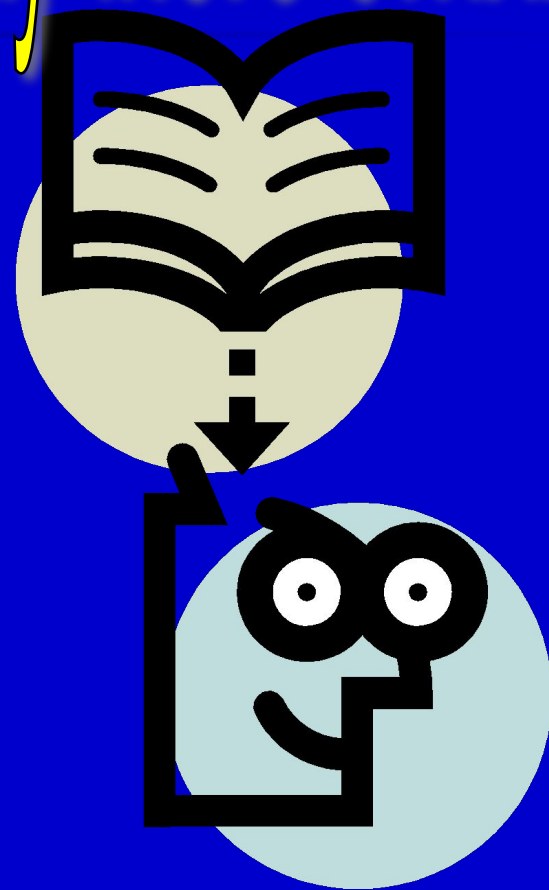


Слово **СТИЛЬ** происходит от латинского *stylus*-остроконечная палочка. Острым концом писали, а другим – стирали. Отсюда выражение: «Чаще поворачивай»-исправляй, переделывай.

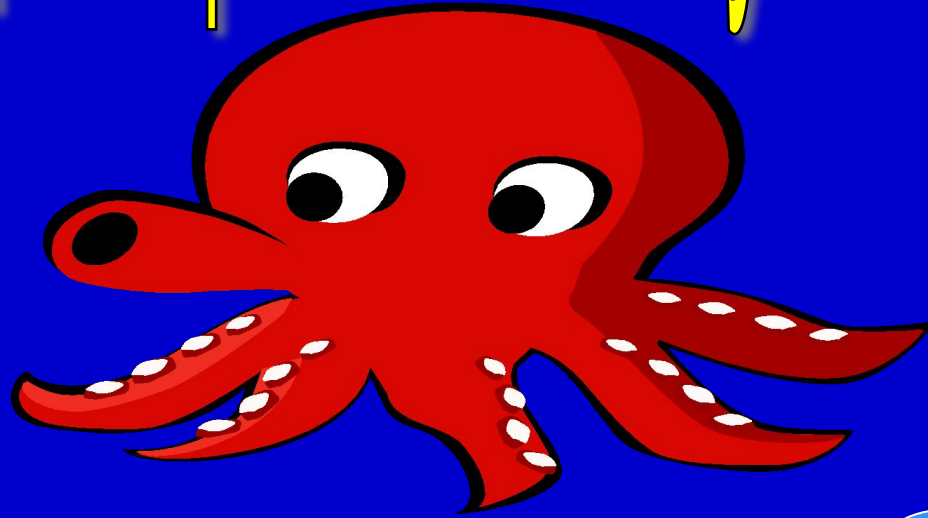
Потом слово стиль уже означало качество написанного.

# Основная задача научного стиля

- Основная **задача** научного стиля- предельно **ясно и точно** донести до **читателя** сообщаемую информацию



# Общие признаки научного стиля



Отвлеченность  
Обобщенность

Логичность  
изложения

Объективность

Смысловая  
точность

# Логичность изложения

## Логичность изложения

- Все части жестко связаны по смыслу и располагаются строго последовательно



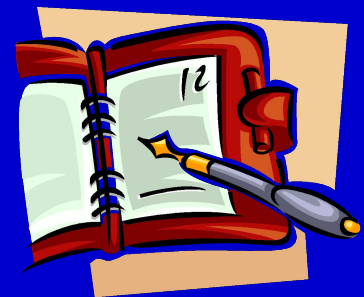
- Связь предложений при помощи повторяющихся существительных, часто в сочетании с указательным местоимением.



# СМЫСЛОВАЯ ТОЧНОСТЬ

## Смысловая точность

- Тщательный подбор слов; использование слов в их прямом значении.
- Повторение ключевых слов - норма.



# Объективность

## Объективность

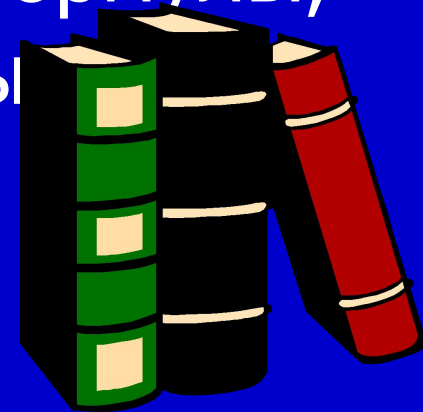
- Количественная, качественная характеристики излагаемого.
- Недопустимо личное, субъективное мнение



# Отвлеченность, обобщенность

## Отвлеченность, обобщенность

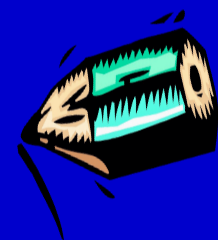
- Абстрактные понятия; слова с отвлеченным значением; формулы, символы, графики, таблицы
- Слово науки однозначно и терминологично





# Разновидности научного стиля

РАЗНОВИДНОСТИ  
НАУЧНОГО СТИЛЯ



Собственно  
научный

Научно-  
популярный

Научно-учебный

# Жанры научного стиля

## Собственно научный

Научная статья, тезисы доклада, диссертация, монография, статьи научного журнала, инструкции, ГОСТы, энциклопедии и др.

## Научно-популярный

Научные статьи в газету, научно-популярные книги, публицистические выступления по радио, телевидению на научные темы. (Допускается снижение точности, глубины информации).

## Научно-учебный

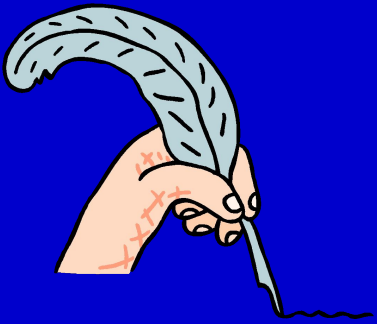
Учебная литература по предмету, справочники, пособия.



# Особенности научного стиля

## В лексике:

а) термины; б) однозначность слова; в) частая повторяемость ключевых слов; г) отсутствие образных средств.



## В составе слова:

а) интернациональные корни, приставки, суффиксы; б) суффиксы, придающие отвлеченное значение.



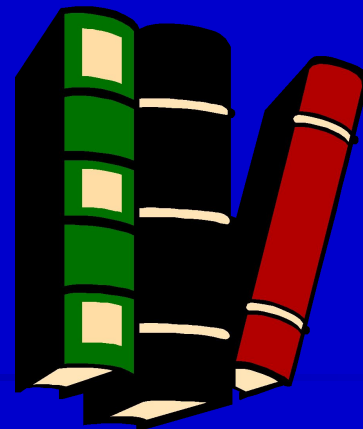
## В морфологии:

а) преобладание существительных; б) частое использование абстрактных отглагольных существительных; в) неупотребительность местоимений я, ты и глаголов 1-го и 2-го лица единственного числа; г) неупотребительность восклицательных частиц и междометий

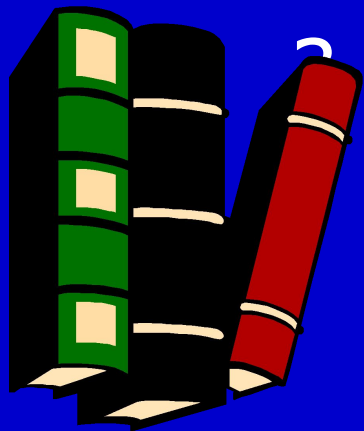
## В синтаксисе:

а) прямой порядок слов (предпочтителен); б) широкое использование словосочетаний "сущ.+сущ. в род. п."; в) преобладание неопределенно-личных и безличных предложений; г) редкое использование неполных предложений; д) обилие сложных предложений; е) частое употребление причастных и деепричастных оборотов.

# Литература



- 1. Власенков А.И., Рыбченкова Л.М  
«Русский язык. Грамматика. Текст.  
Стили.»
- 2. Цыбулько И.П., Львова С.И. «ЕГЭ.  
Русский язык. Репетитор»
- 3. Русский язык в таблицах



# Выполнили работу

Группа №2

уч-ся 10 класса

ОУ «СОШ с.Белово»

