

# *Круговорот.*

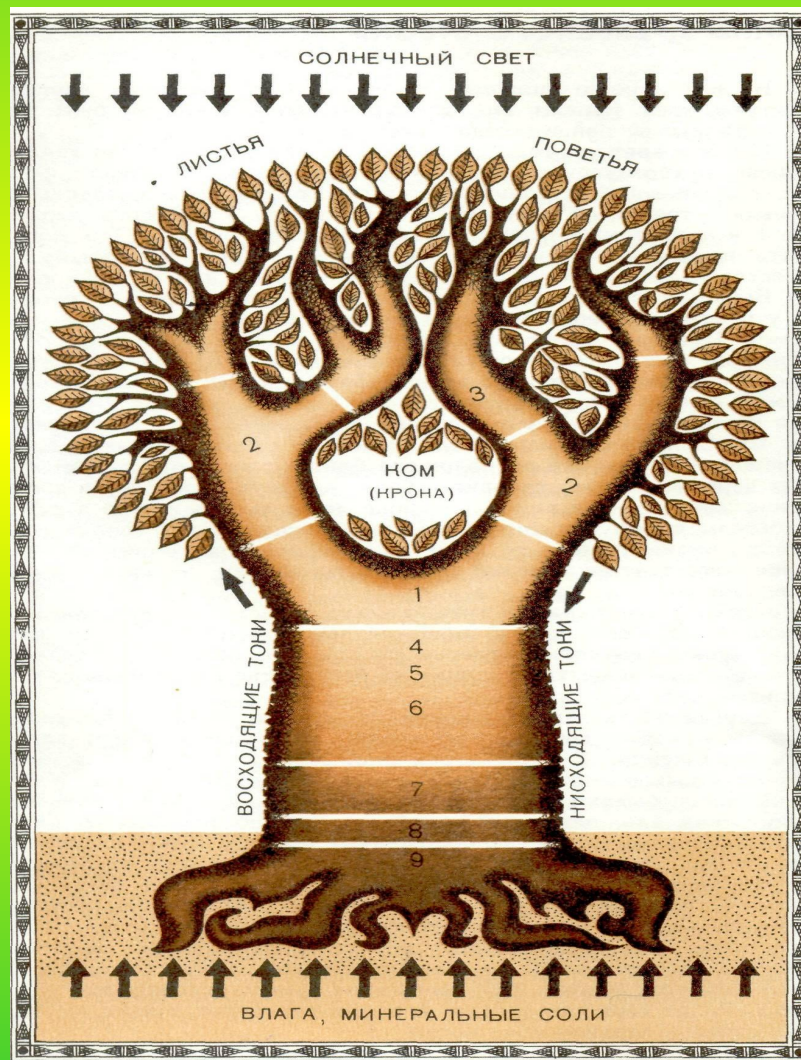
Жирнов В.В.  
Учитель технологии  
МОУ СОШ №47  
Г.Ярославль

*Круговорот.*

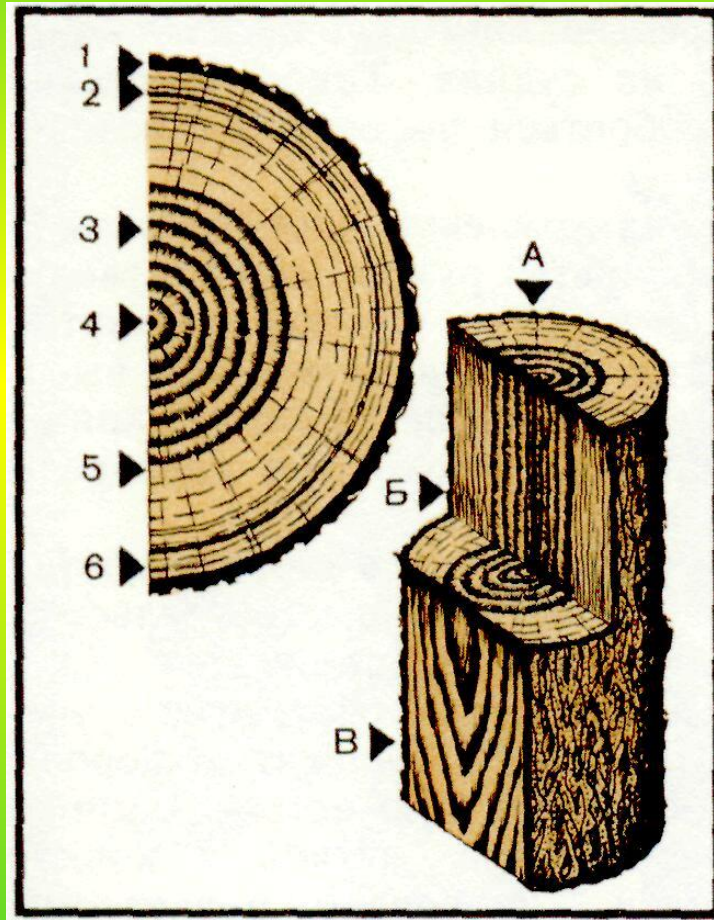
*Каждый год все в жизни  
возвращается на круги своя.*

# Тайны древесного ствола

# Макростроение древесины



# Микростроение древесины



Строение древесного ствола: 1 — пробковый слой, 2 — камбий, 3 — годовые кольца, 4 — сердцевина, 5 — сердцевинные лучи, 6 — лубяной слой.

Основные разрезы ствола: А — торцовый или поперечный; Б — радиальный; В — тангентальный.



# Сосна

*Загорелись ярким пламенем  
Сосны старые, могучие,  
Наряжали сетки хвойные  
И покрывала златотканые.*

*С. Есенин*



# Береза

*Смотри, как листьям молодым  
Стоят оваяны березы,  
Воздушной зеленью сквозной,  
Полупрозрачною как дым...*

*Ф. Тютчев*

