

# ОАО «Нарьян-Марский объединенный авиаотряд» - 2011 (применение авиации в освоении арктических нефтегазовых месторождений)

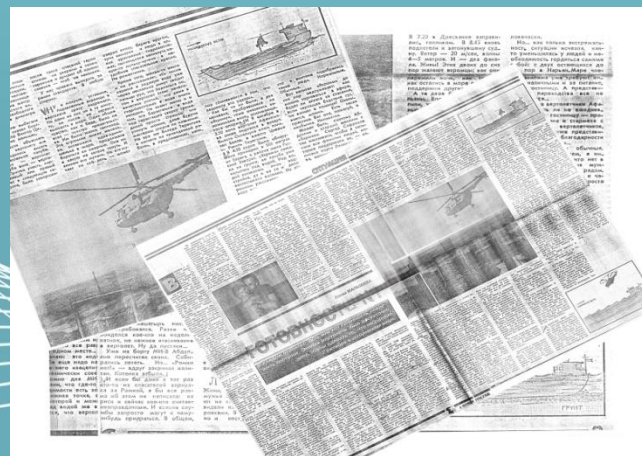


# История



Нарьян-Марский авиаотряд создан  
30 сентября 1946 года

Уникальный опыт спасательных  
операций в Баренцевом и Карском  
морях



# Структура авиапредприятия



Авиаперевозки



Аэропортовое обслуживание

Техническое обслуживание



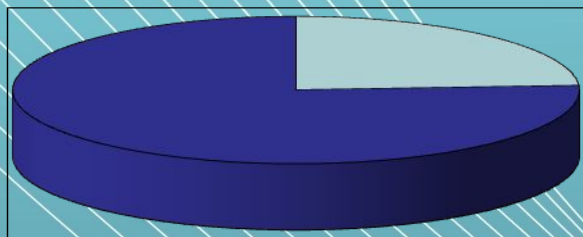
# Ресурсы Нарьян-Марского авиаотряда (авиапарк)



- **Ми8Т**  
**14 вертолетов**
- **Ми8МТВ-1**  
**4 вертолета**
- **Ан2**  
**7 самолетов**

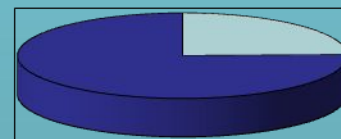
# Структура авиаперевозок

Перевезено пассажиров в 2010 году по видам работ



■ ТА  
■ ПАНХ

Налет+земля (час.) по видам работ в 2010 году



■ ТА  
■ ПАНХ



Самолеты Ан-2 выполняют авиаперевозки пассажиров, грузов и почты на внутренних воздушных линиях Ненецкого округа

75% авиаработ осуществляется на вертолетах Ми-8 для нужд различных отраслей экономики, преимущественно нефтегазового сектора, а также государственных структур



# Виды вертолетных работ

- перевозка пассажиров
- перевозка грузов
- строительно-монтажные работы
- работа с внешней подвеской
- срочные санитарные задания
- поисково-спасательные
- аэрофотосъемка
- мониторинг экологической ситуации
- полеты на морские суда и морские буровые установки



# Ресурсы Нарьян-Марского авиаотряда (кадровый резерв)



**Количество сотрудников 670 человек**

**Пилоты и инженеры – это золотой фонд  
авиаотряда**

Летный отряд –

22 экипажа вертолетов Ми-8 и Ми-8МТВ-1:

- все имеют допуск к посадкам на площадки, подобранные с воздуха и перевозке груза на внешней подвеске;
- 20 экипажей имеют допуск к аэровизуальным полётам;
- 15 экипажей имеют допуск к выполнению поисково-спасательных работ, в том числе и на море;
- 12 экипажей имеют допуск к посадке на морские суда и плавучие буровые установки;
- 2 экипажа имеют инструкторский допуск к обучению других экипажей, для подбора площадок с воздуха ночью, выполнению строительно-монтажных работ и полётам в горной местности.



# Ресурсы Нарьян-Марского авиаотряда (инфраструктура)



В состав авиаотряда входят аэропорт «Нарьян-Мар», аэропорт «Нижняя Пеша», посадочные площадки п. «Харьягинский» и 16 приписных аэродромов муниципальных образований Ненецкого округа.



Авиационно-техническая база авиаотряда производит оперативное и периодическое техническое обслуживание вертолетов и самолетов.



Аэропорт Нарьян-Мар:  
Размеры ВПП – 2500\*40  
Мах. взлетная масса – 80 тонн  
Покрытие – бетон  
Принимает воздушные суда 2-4 класса  
Аэропорт оказывает весь комплекс услуг по наземному обслуживанию



# Вертодромы

Нарьян-Марский авиаотряд обладает опытом организации, оборудовании и содержании **вертодромов** и аэропортов (Харьяга, Нижняя Пеша, Южная Хыльчюю, Строгановка), включая обеспечение авиатопливом, метеообеспечение и управление воздушным движением



Посадочная площадка  
вертодрома «Харьягинский»



Посадочная площадка вертодрома  
«Южное Хыльчюю»

# Сертификаты и лицензии



ОАО «Нарьян-Марский ОАО» ежегодно успешно подтверждает соответствие сертификационным требованиям Авиационной Администрации РФ, а также выполняет условия обязательных аудиторских проверок международных авиаконсалтинговых компаний, проводимых в интересах основных заказчиков – совместных нефтегазодобывающих предприятий («ATC Air Safe», «CAS ConocoPhillips», «Double Eagle Aviation Consulting» и т.д.)



# Опыт работ ОАО «Нарьян-Марский объединенный авиаотряд» на шельфе



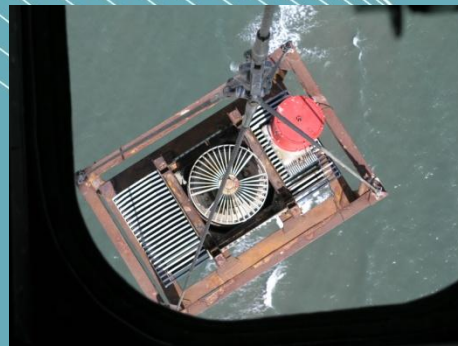
Полеты на морские суда и ледоколы



Поисково-спасательные операции



Доставка специалистов и груза на ледостойкие нефтеналивные причалы



Работа с внешними подвесками



Доставка научных экспедиций

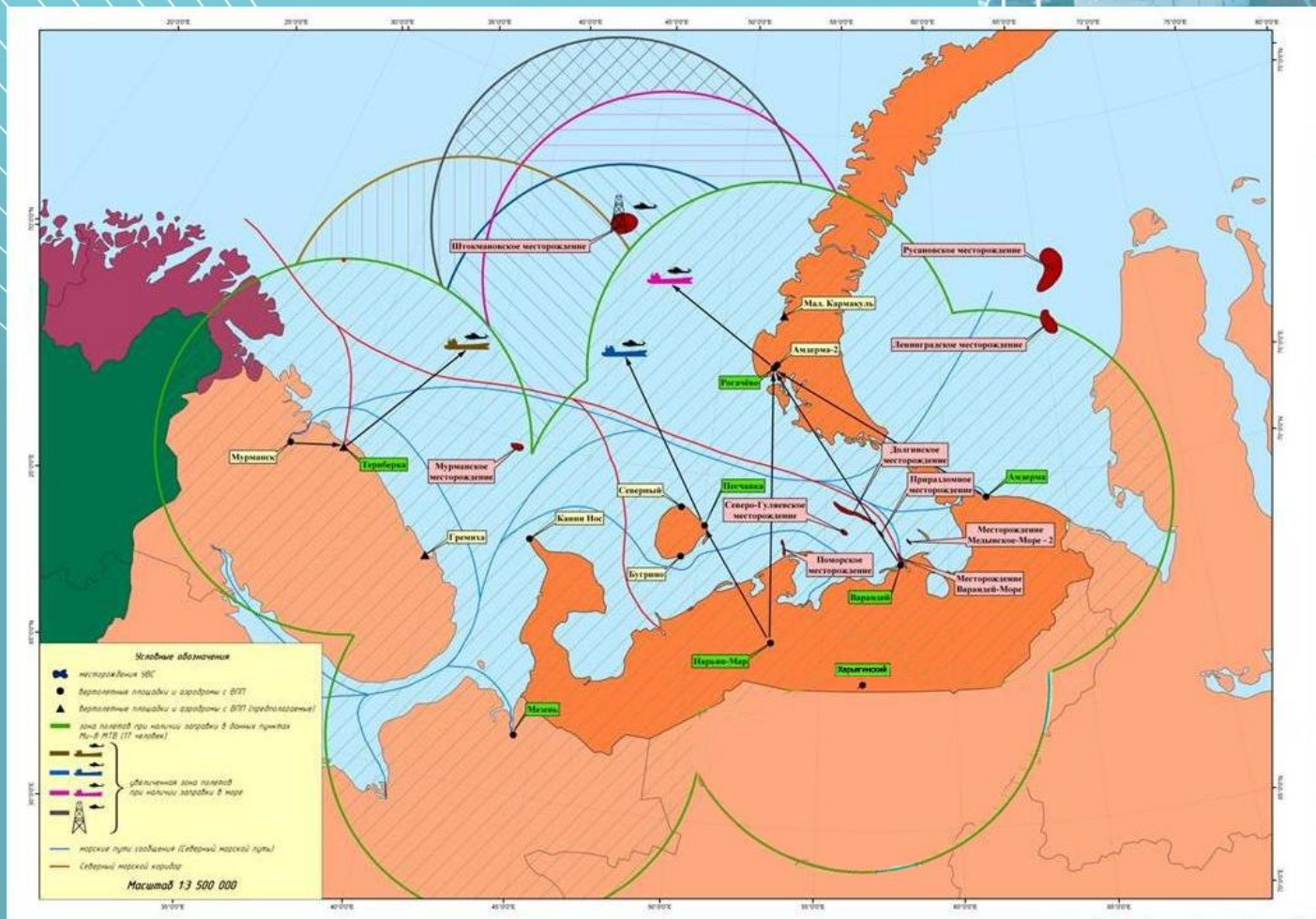
# Основные трудности авиационного обеспечения арктических территорий

- **Большие расстояния:** требуются промежуточные заправочные комплексы;
- **Парк вертолетов:** требует модернизации в соответствии с международными требованиями безопасности полетов;
- **Создание инфраструктуры:** определение мест базирования и строительство вертодромов, своевременное метеобеспечение, организация современных систем обеспечения безопасности полетов, аэронавигации и устойчивой радиосвязи;
- **Подготовка персонала:** освоение современных технологий и современных воздушных судов с сохранением многолетнего опыта полетов в арктических широтах





# Вариант авиаобслуживания Арктических месторождений

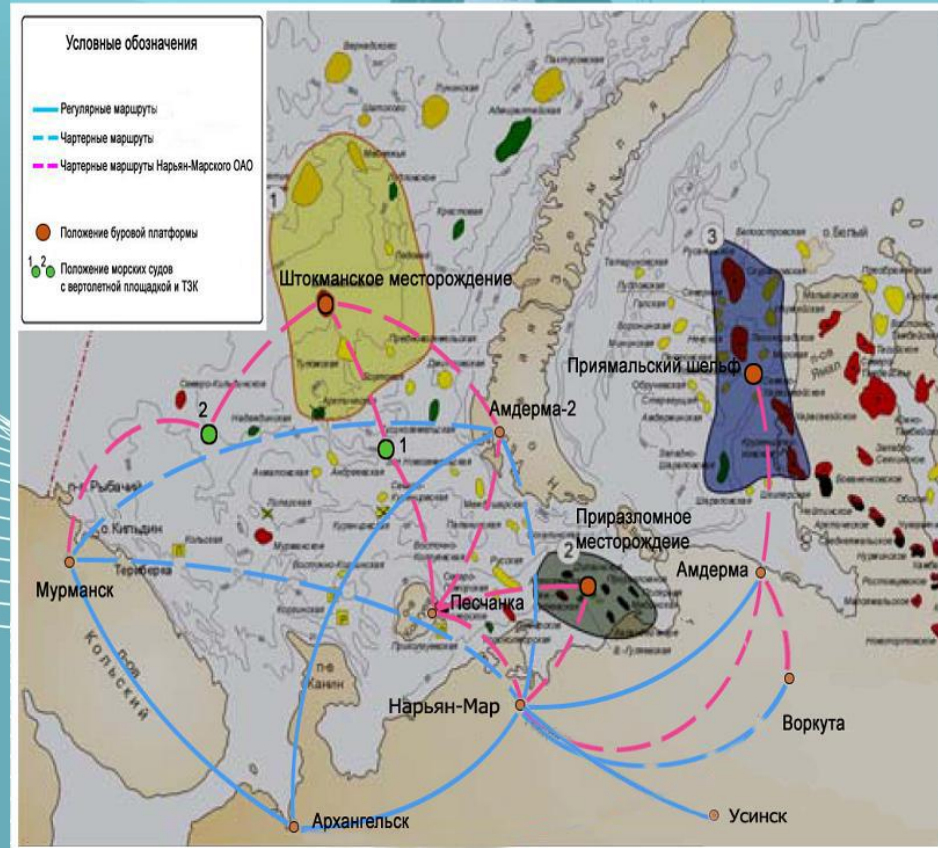


# Таблица расстояний от основных вертолетных площадок до Штокмана

№	Вертолетные площадки и аэродромы с ВПП	Дальность полёта (км)
1.	Мурманск	620
2.	Териберка	550
3.	Гремиха	605
4.	Канин Нос	540
5.	о. Колгуев	500
6.	Нарьян-Мар	740
7.	Варандей	760
8.	Амдерма	775
9.	Рогачево (Новая Земля)	385
10.	Малый Кармакуль (Новая Земля)	340

# Транспортная схема авиаобеспечения перспективных месторождений

- Начальные извлекаемые ресурсы шельфа Баренцева и Печорского морей – 27,6 млрд. тонн условного топлива. Месторождения:
  - Штокмановское,
  - Приразломное,
  - Долгинское,
  - Гурновское и тд.
- Начальные извлекаемые ресурсы шельфа Карского моря – 54 млрд. тонн условного топлива
- До 2010 года на аукцион намечено выставить залежи углеводородов:
  - тендер Баренц-2 (640 млн. т).
  - тендер Баренц-3 (354 млн. т),
  - тендер Баренц-4 (1,2 млрд. т),
  - тендер Баренц-5 (1,3 млрд. т) и тд.





Расстояния до основных месторождений от посадочной площадки для вертолетов «Харьягинский» Ненецкого АО



- Харьягинский – Титова 140 км.
- Харьягинский – Требса 170 км.
- Харьягинский – Пашшор 90 км.
- Харьягинский – Ю. Шапкино 90 км.
- Харьягинский – Ю. Хыльчую 125 км.
- Харьягинский – Вал Гамбурцева 170 км.
- Харьягинский – Северо-Хоседаюсское 115 км.
- Харьягинский – Тобойское 210 км.
- Харьягинский – Наульское 180 км.
- Харьягинский – Колвинское 120 км.



**ОАО «Нарьян-Марский ОАО»  
166000 г. Нарьян-Мар, аэропорт  
Тел.: (818-53) 4-31-57, 4-31-68  
AFTN: УЛАМКОБЬ  
E-mail: [avianm@atnet.ru](mailto:avianm@atnet.ru)**