

ПОКАЗАТЕЛИ КОМПОНЕНТНОГО СОСТАВА МАССЫ ТЕЛА МИГРАНТОВ КРАЙНЕГО СЕВЕРА С АРТЕРИАЛЬНОЙ ГИПЕРТОНИЕЙ

Яскевич Р.А.

НИИ медицинских проблем Севера СО РАМН
ГОУ ВПО Красноярский государственный медицинский
университет им. проф. Войно-Ясенецкого В.Ф.
г. Красноярск

Цель исследования

- Изучение показателей компонентного состава масса тела у мигрантов Крайнего Севера с артериальной гипертонией

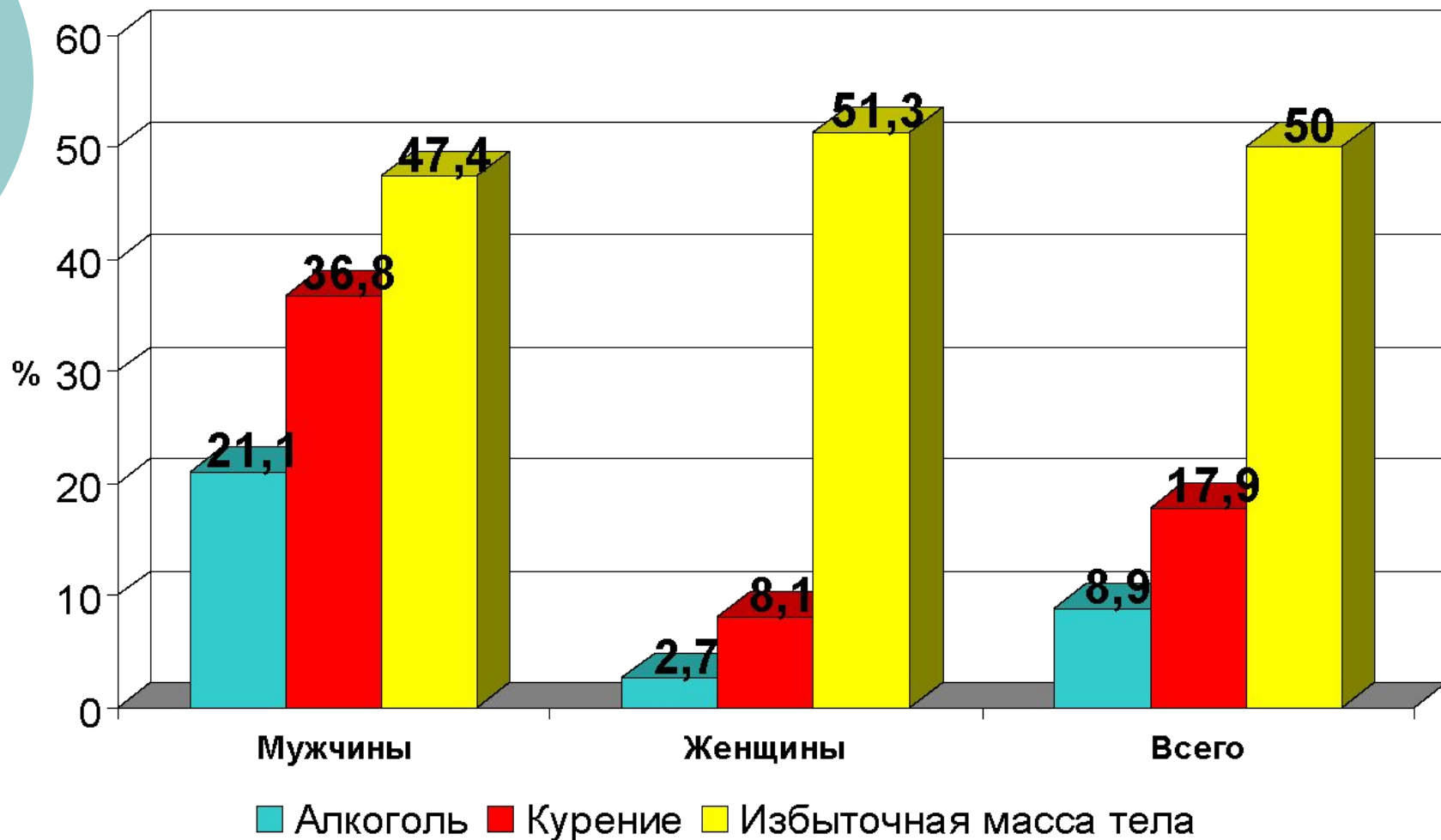
Объект исследования

- В исследование были включены: 76 (36 мужчин и 40 женщин) жителей г. Норильска и г. Дудинки, с артериальной гипертонией, проживавшие на Крайнем Севере и переехавшие на постоянное место жительства в Центральную Сибирь (г. Красноярск).
- В качестве группы контроля обследовано - 104 (50 мужчин и 54 женщины) жителя Центральной Сибири (г. Красноярск) с артериальной гипертонией.

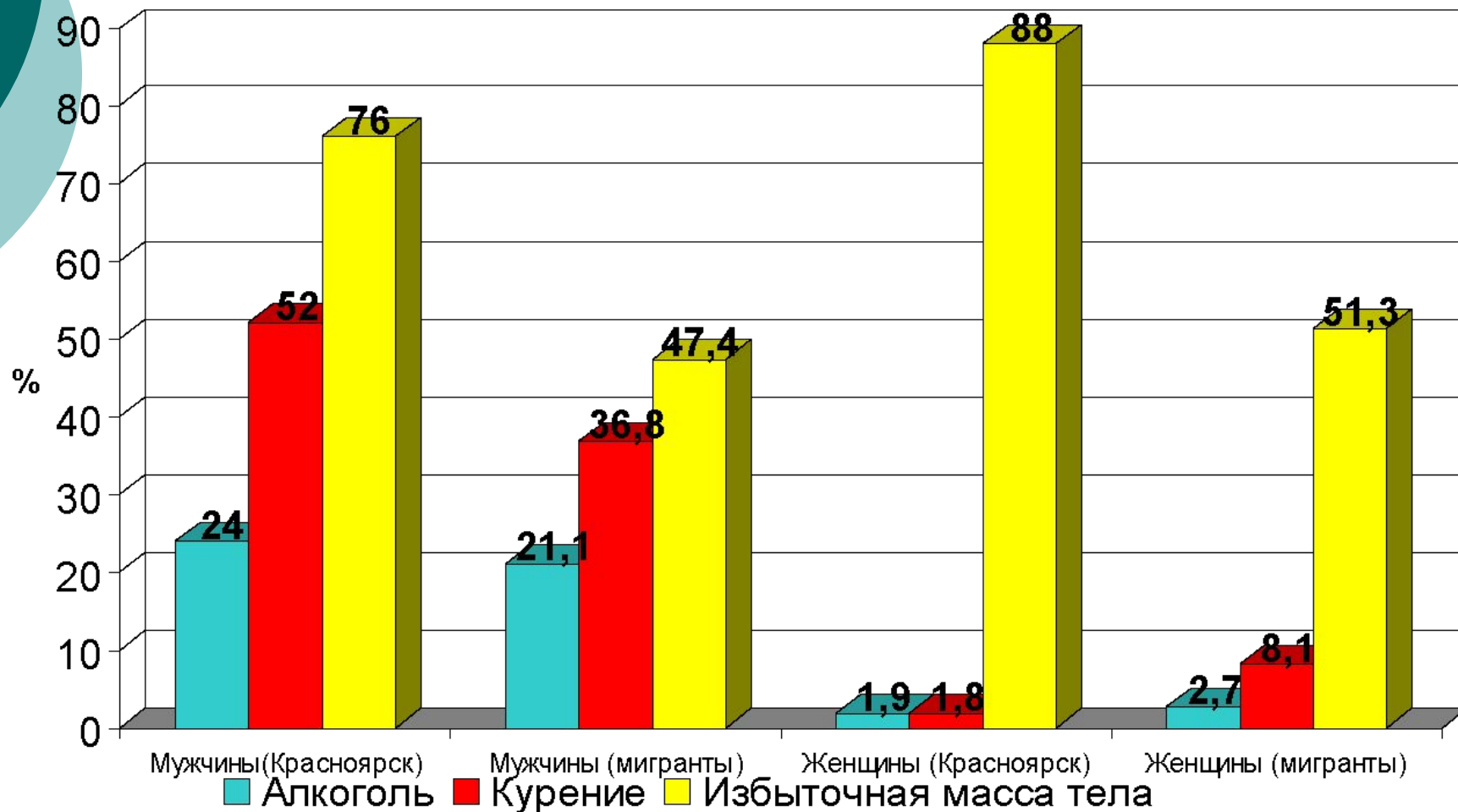
Методы исследования

- Общеклинические методы.
- Антропометрическое обследование: которое включало в себя определение продольных, поперечных, обхватных размеров тела, его массы и силовые показатели. По методике J. Matiegka (1921) определяли толщину кожно-жировых складок, дистальные костные диаметры (плеча, предплечья, бедра и голени), а также обхваты плеча, предплечья, бедра и голени. Для определения компонентного состава массы тела использовали методику фракционирования массы тела на мышечный, костный и жировой компоненты. Для сравнения были выбраны такие компоненты массы тела, как показатели жировой и мышечной ткани, так как этим тканям свойственна наибольшая изменчивость на протяжении жизни человека.
- При статистической обработке статистическую значимость различий между группами оценивали с помощью критерия Колмогорова-Смирнова. Величины параметров в рисунках представлены в виде медианы, верхнего и нижнего квартилей.

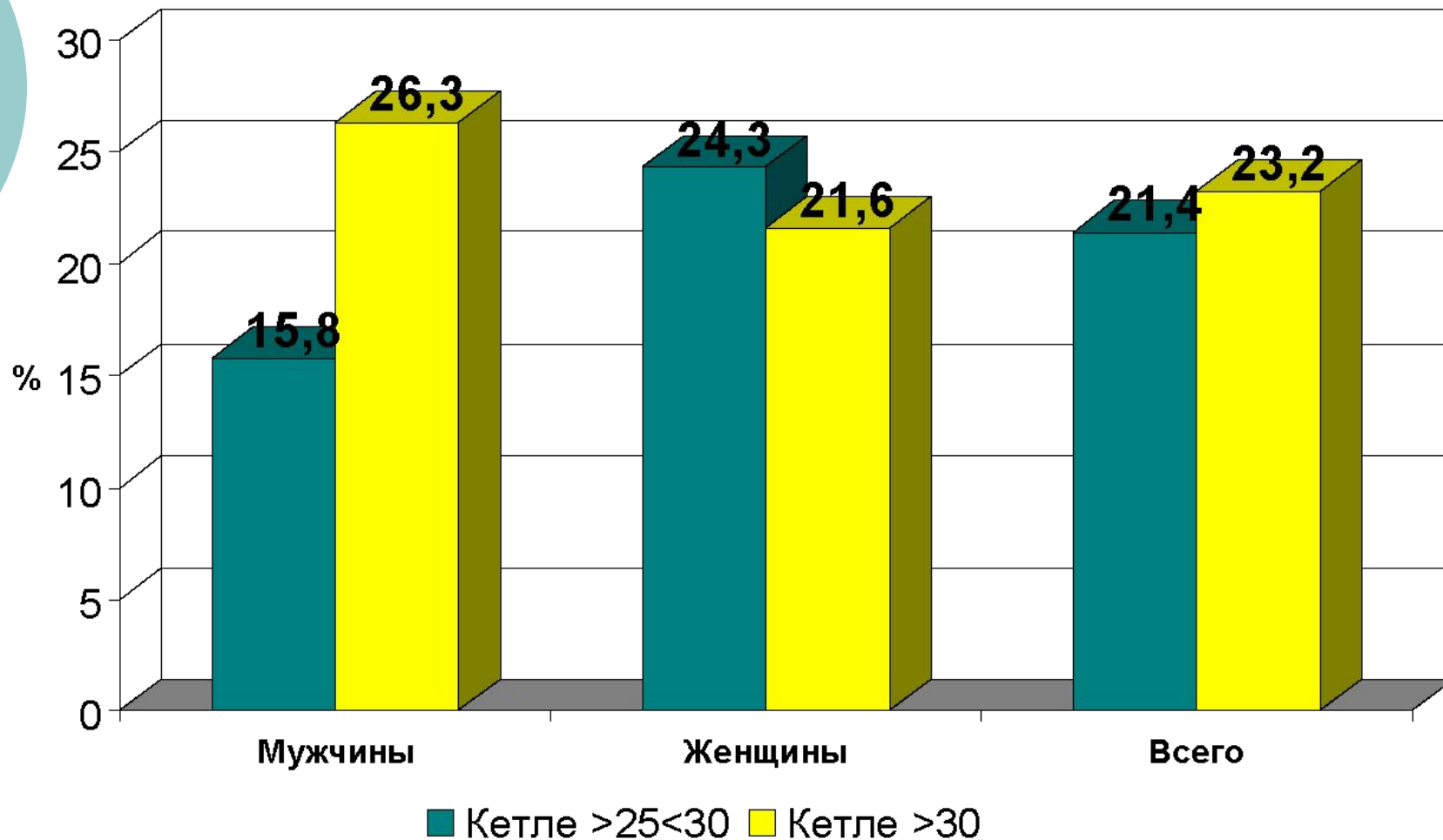
Частота встречаемости факторов риска артериальной гипертонии у мигрантов Крайнего Севера переехавших на постоянное место жительства в центральную Сибирь



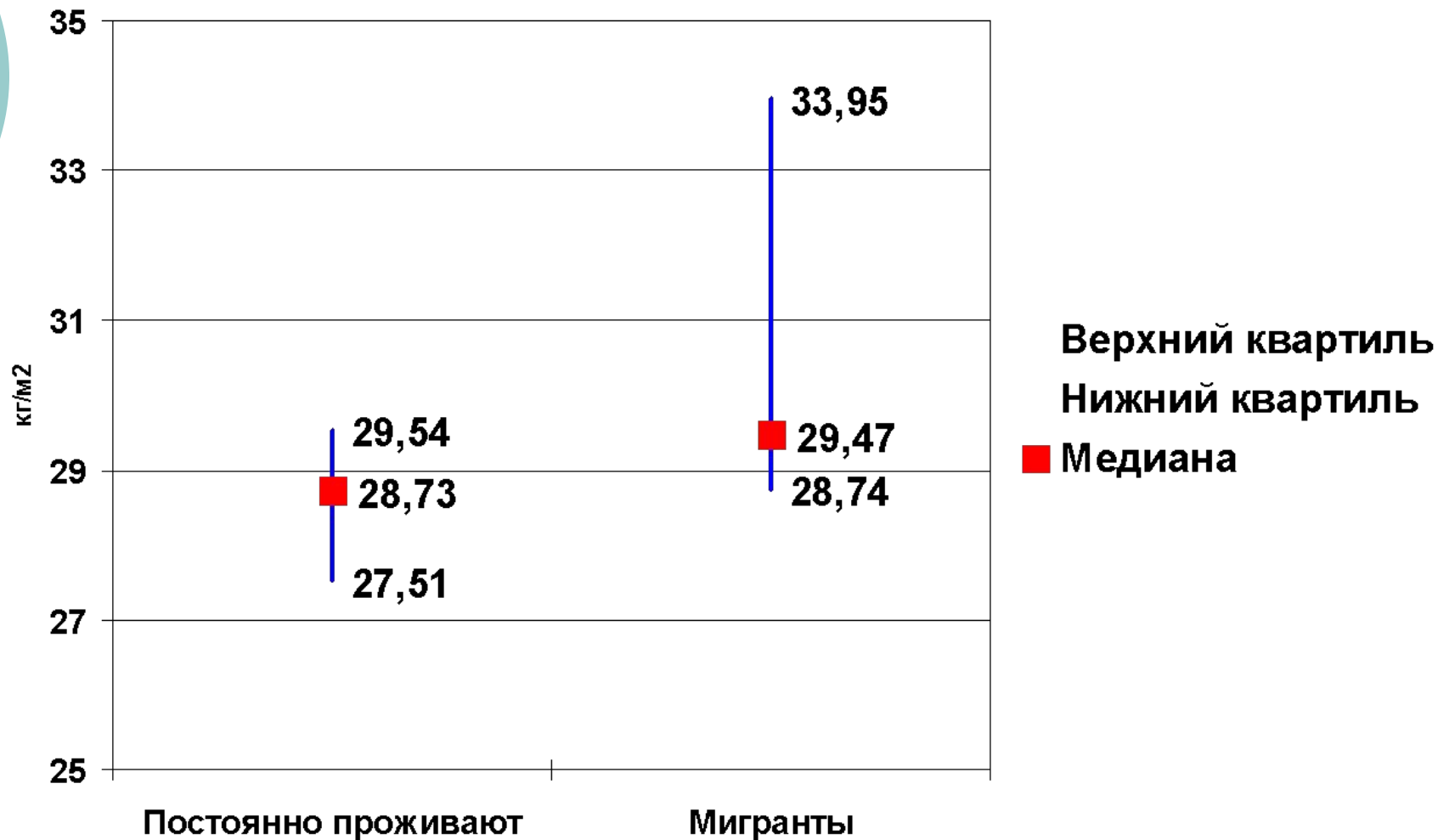
Частота встречаемости факторов риска артериальной гипертонии у мигрантов Крайнего Севера переехавших на постоянное место жительства в центральную Сибирь в сравнении с постоянно проживающими в центральной Сибири



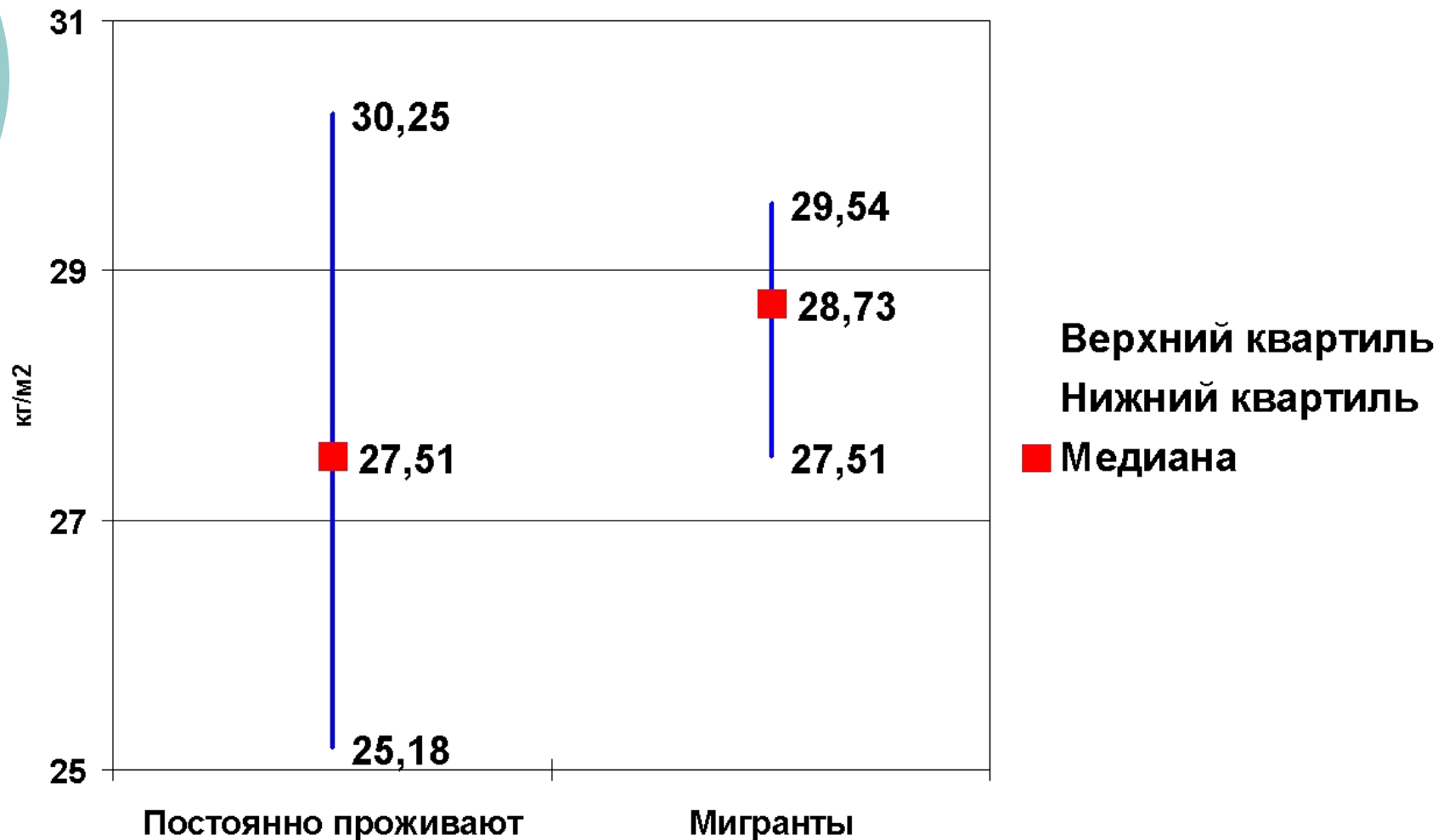
Частота встречаемости ИМТ и ожирения у мигрантов Крайнего Севера с артериальной гипертензией переехавших на постоянное место жительства в центральную Сибирь



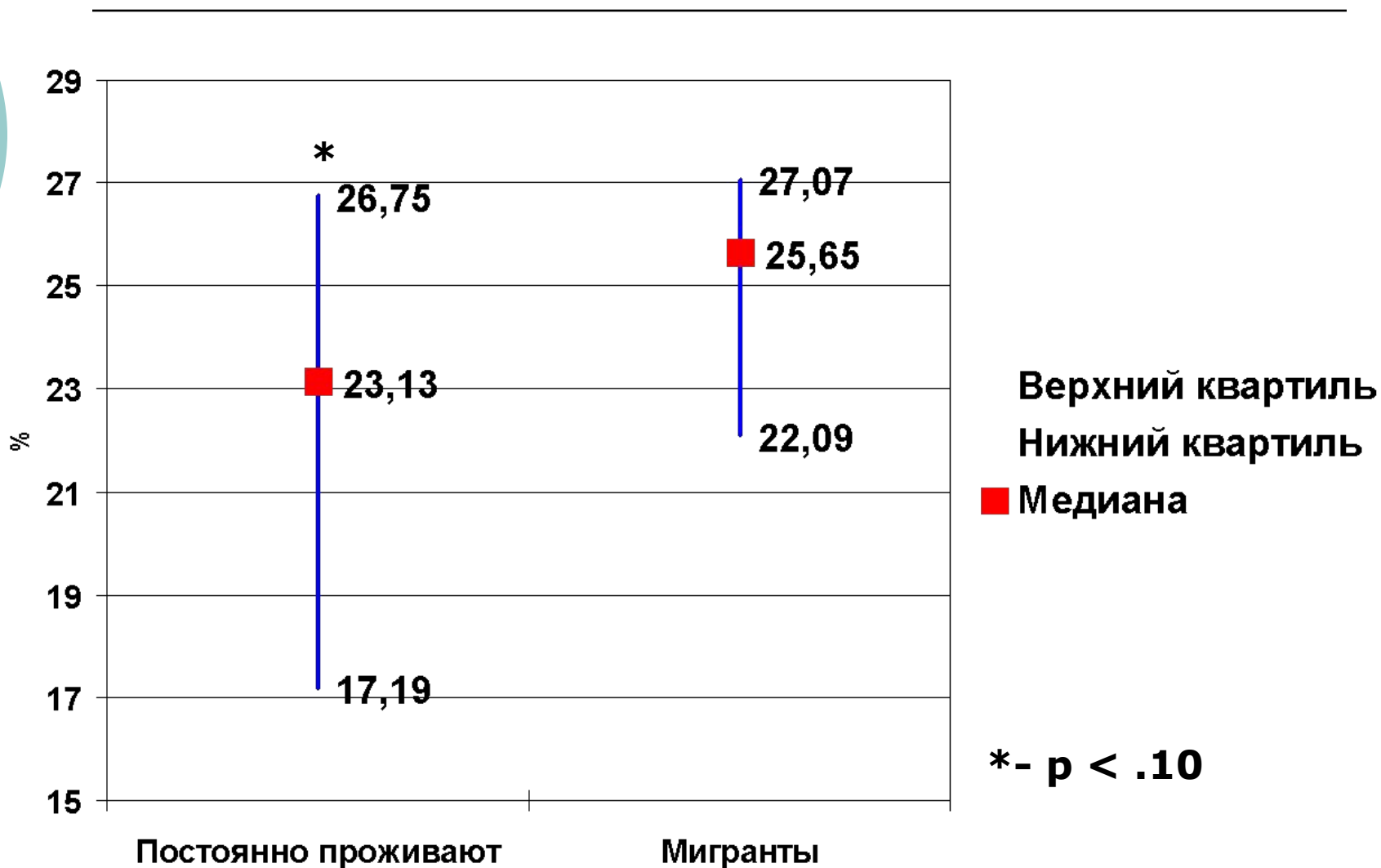
Величины индекса массы тела у мужчин и женщин мигрантов Крайнего Севера с артериальной гипертонией прибывших на постоянное место жительства в центральную Сибирь



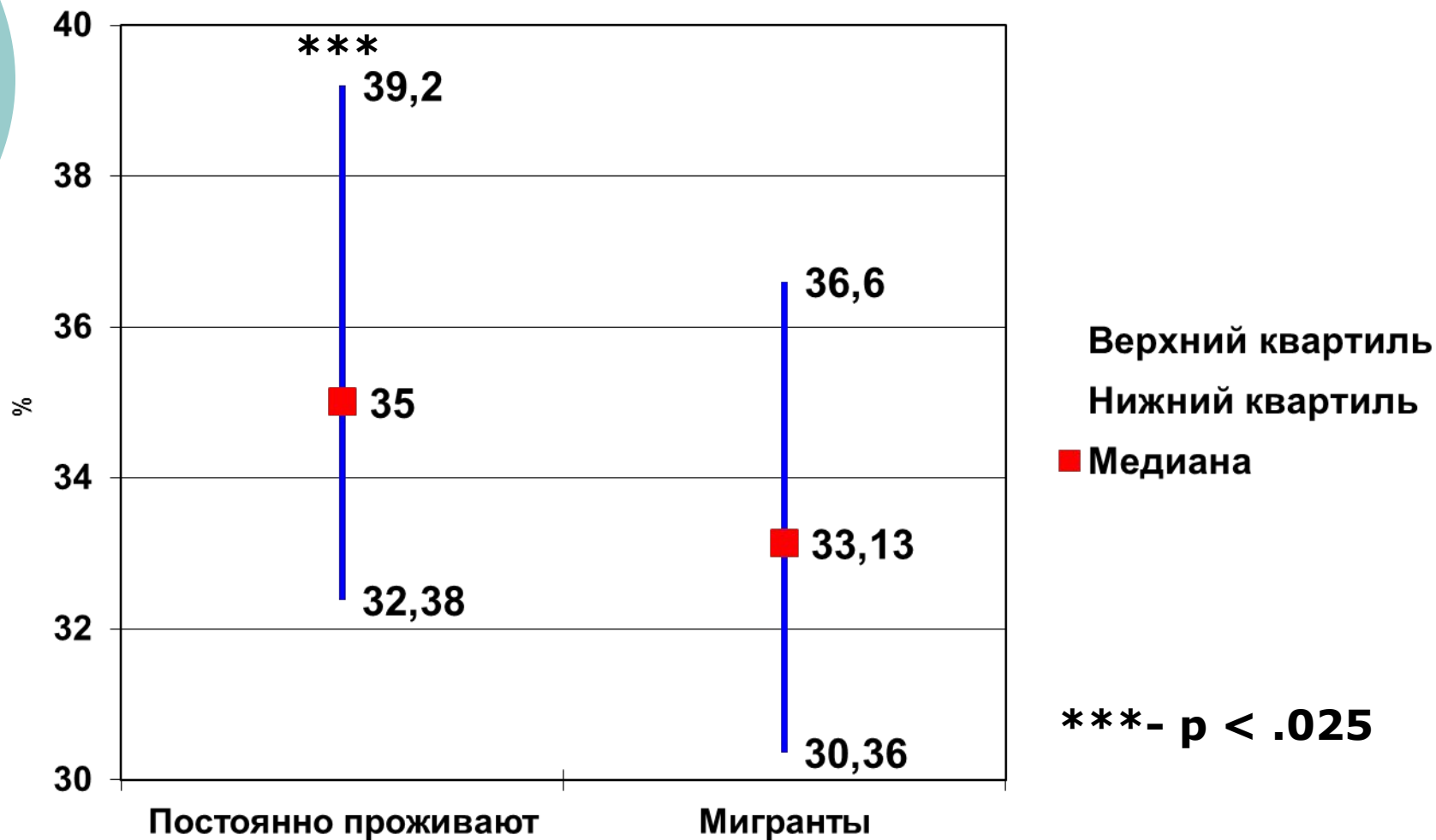
Индекс массы тела у мужчин с артериальной гипертонией живущих в центральной Сибири и прибывших на постоянное место жительства с Крайнего Севера



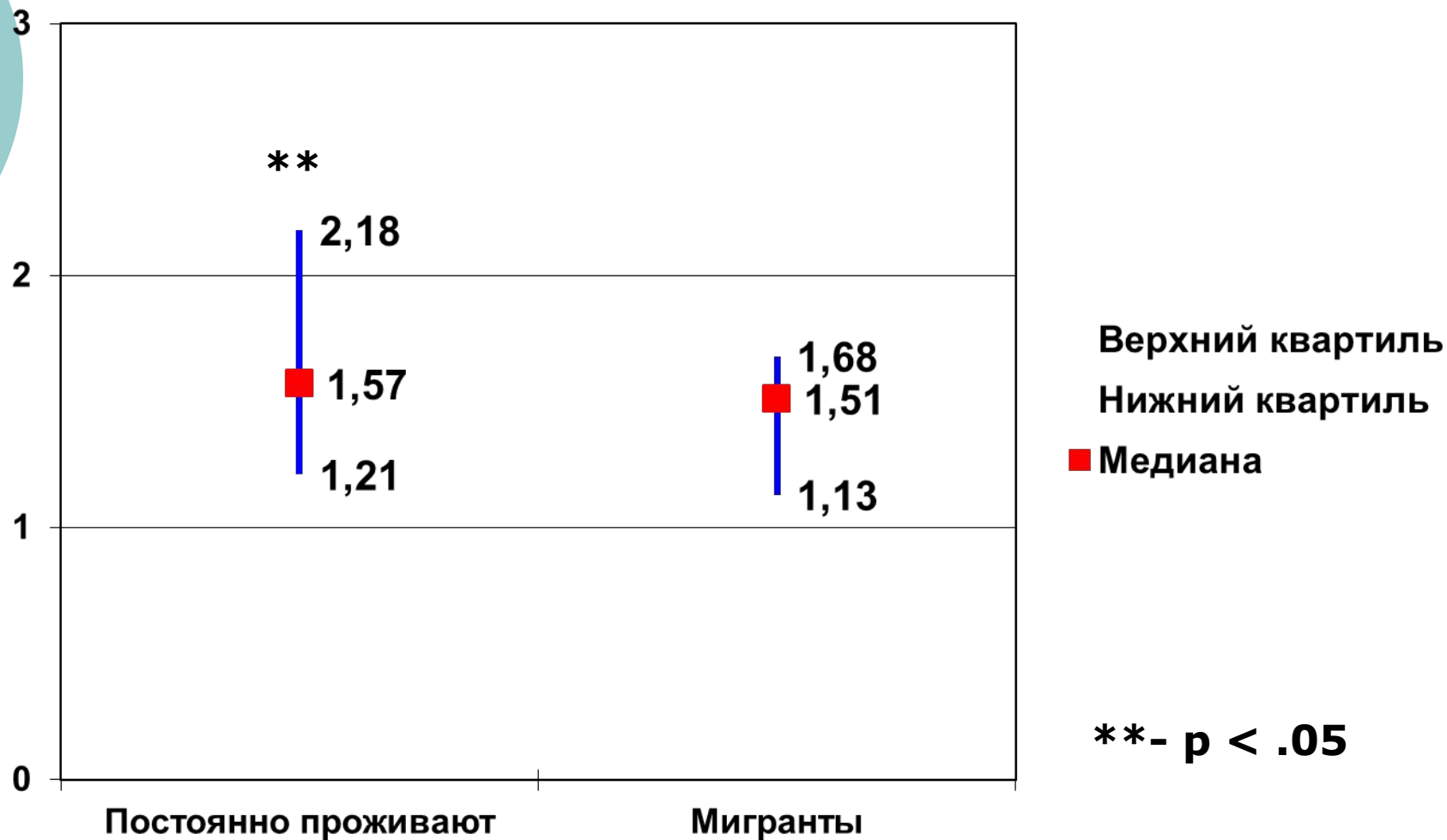
Процентное содержание жировой ткани у мужчин с артериальной гипертензией живущих в центральной Сибири и прибывших на постоянное место жительства с Крайнего Севера



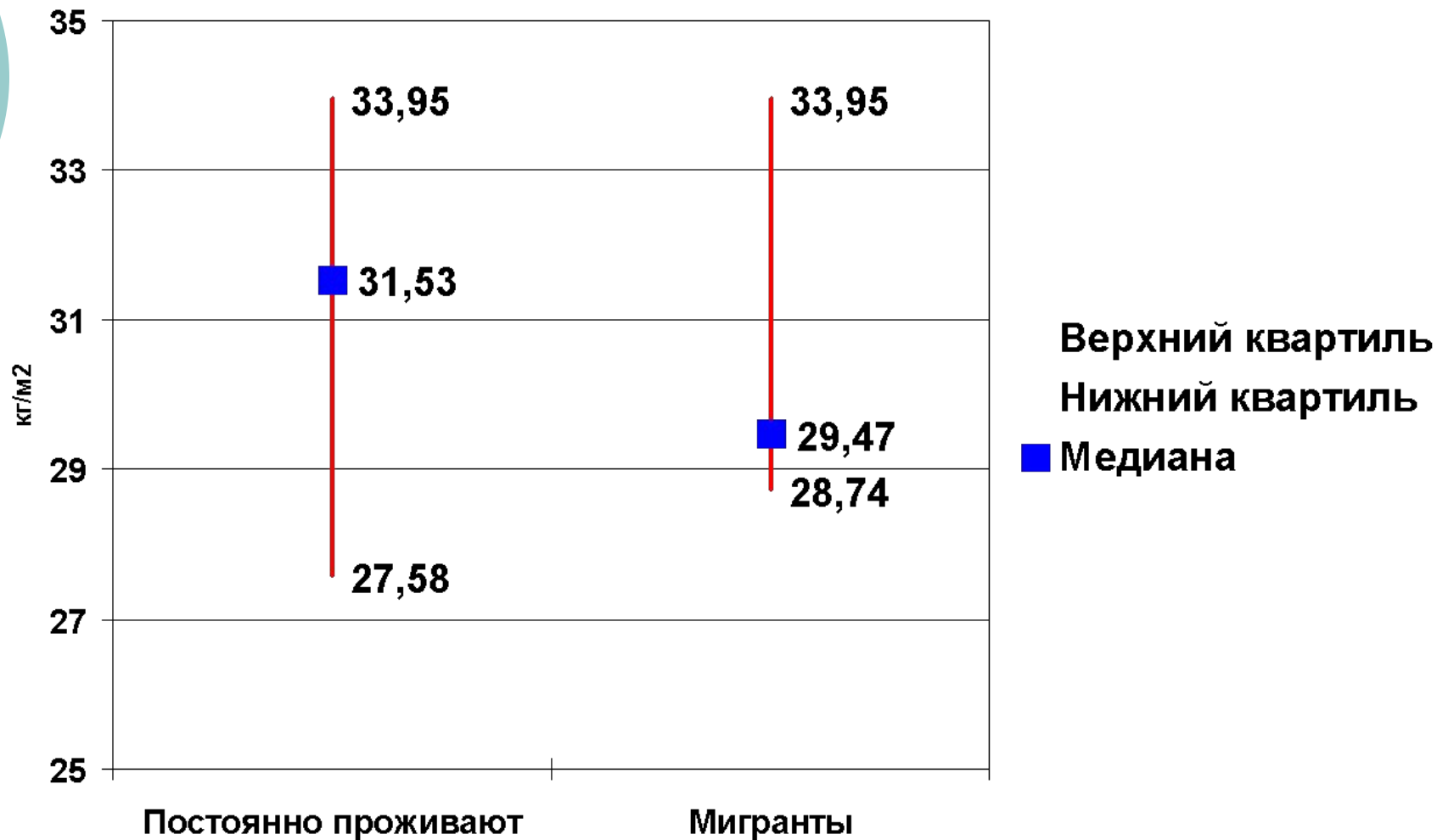
Процентное содержание мышечной ткани у мужчин с артериальной гипертонией живущих в центральной Сибири и прибывших на постоянное место жительства с Крайнего Севера



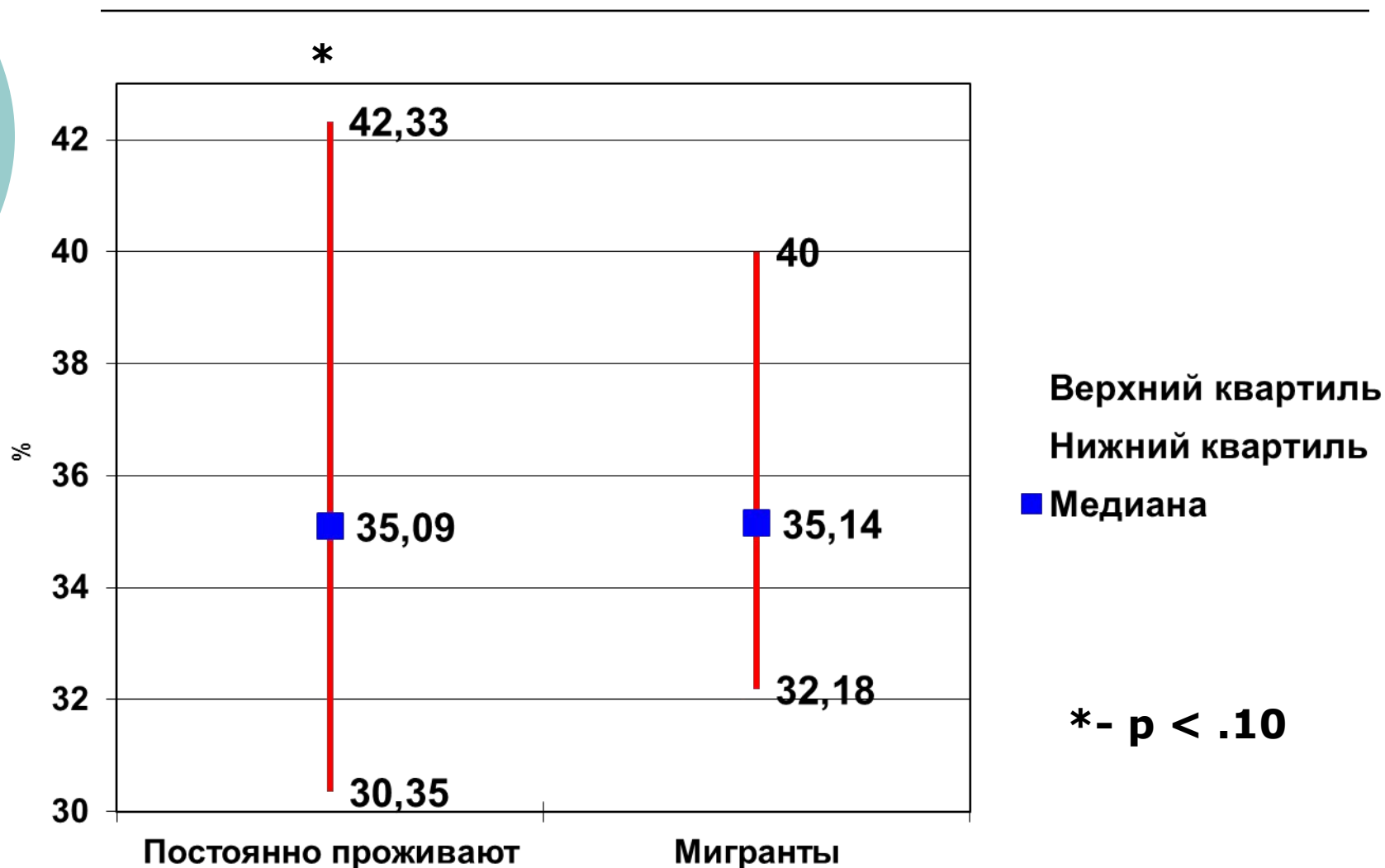
Соотношение процентного содержания мышечной ткани к жировой у мужчин с артериальной гипертонией живущих в центральной Сибири и прибывших на постоянное место жительства с Крайнего Севера



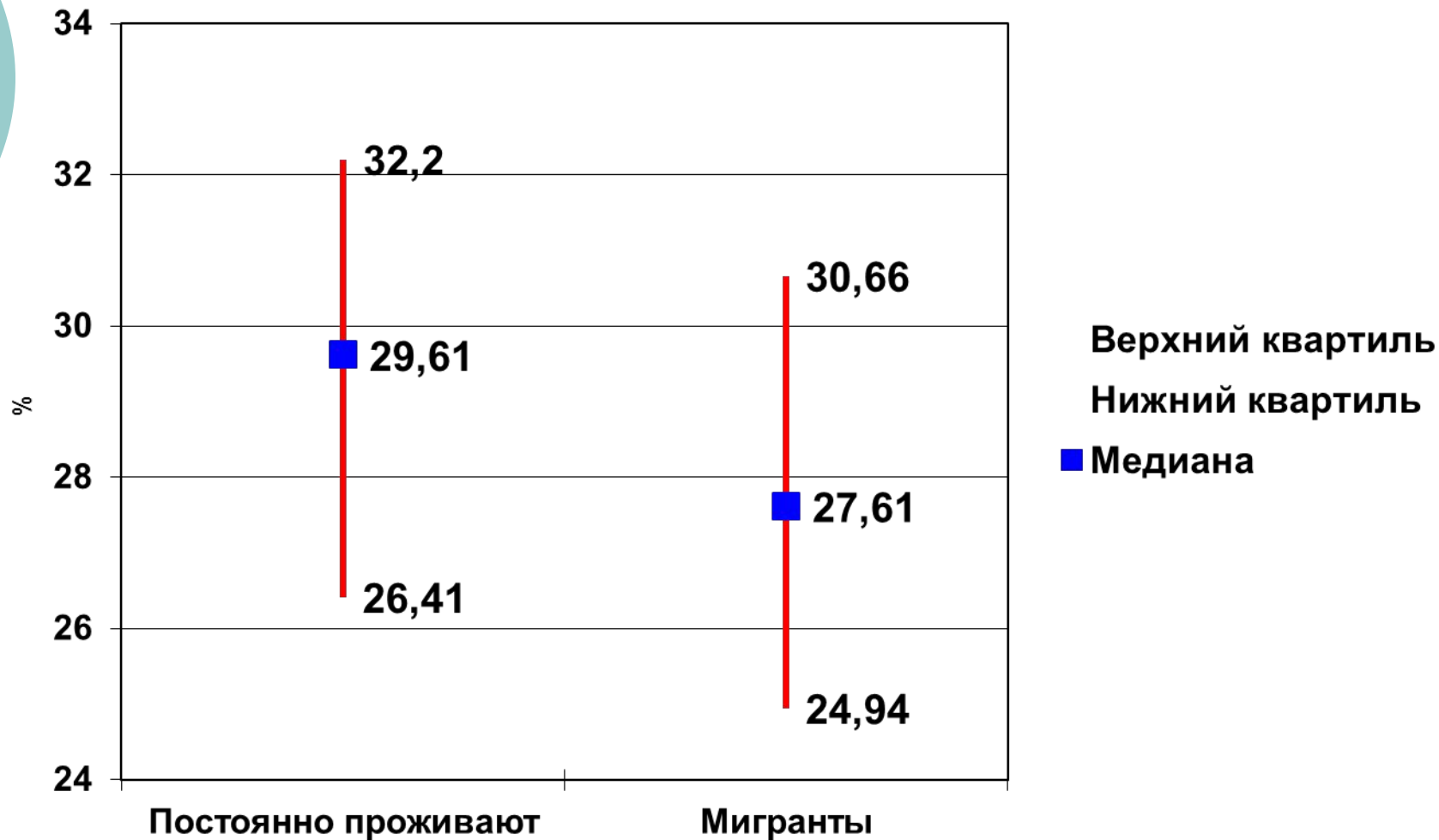
Индекс массы тела у женщин с артериальной гипертонией живущих в центральной Сибири и прибывших на постоянное место жительства с Крайнего Севера



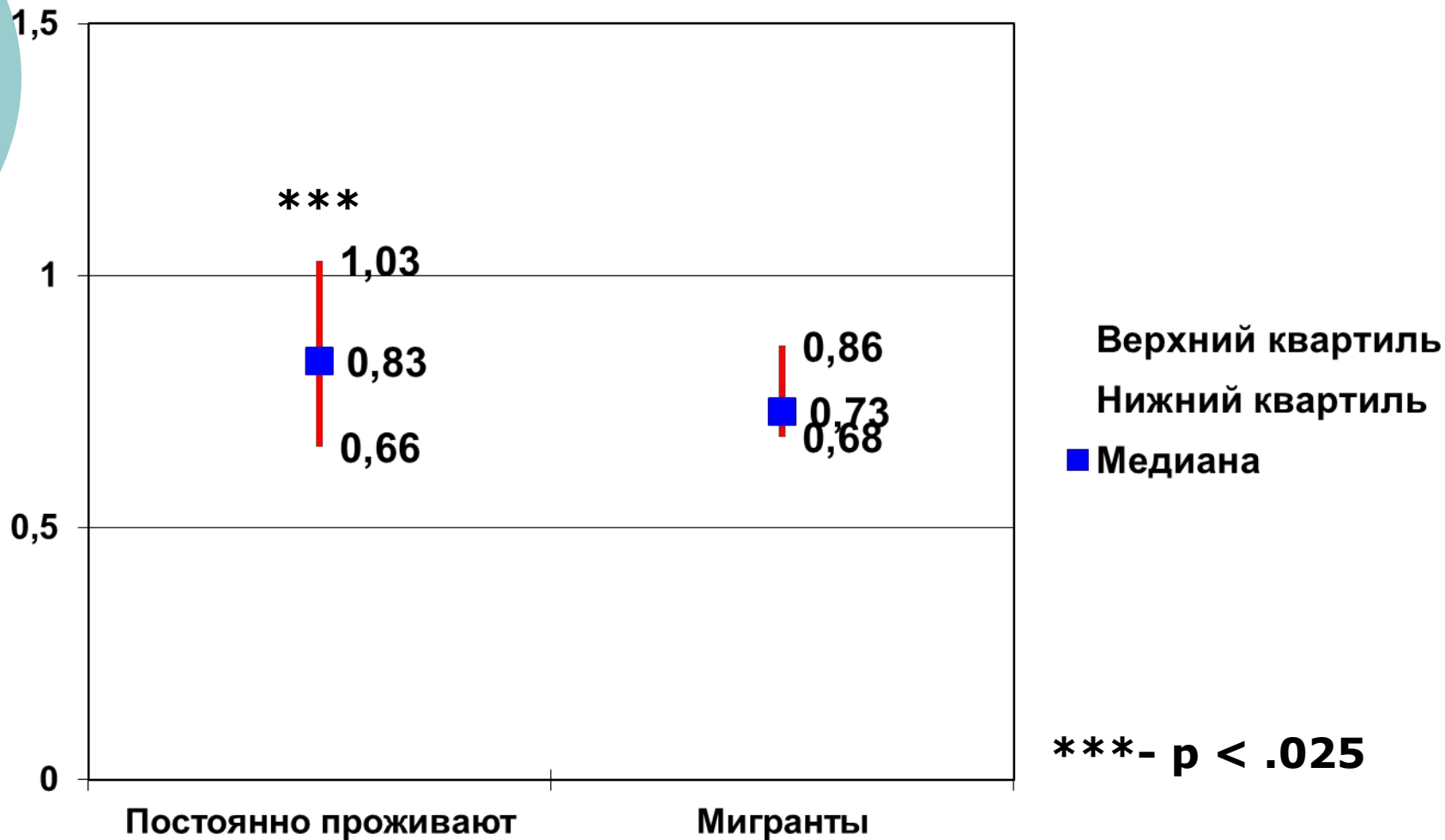
Процентное содержание жировой ткани у женщин с артериальной гипертензией живущих в центральной Сибири и прибывших на постоянное место жительства с Крайнего Севера



Процентное содержание мышечной ткани у женщин с артериальной гипертонией живущих в центральной Сибири и прибывших на постоянное место жительства с Крайнего Севера



Соотношение процентного содержания мышечной ткани к жировой у женщин с артериальной гипертонией живущих в центральной Сибири и прибывших на постоянное место жительства с Крайнего Севера



Выводы:

- При анализе компонентного состава массы тела в исследуемых группах выявлено, что у мигрантов Крайнего Севера прибывших на постоянное место жительства в центральную Сибирь, как у мужчин так и у женщины, имеются более высокие показатели жирового компонента и меньшие значения мышечного компонента, в сравнении с лицами постоянно проживающими в центральной Сибири.



Спасибо за внимание!