

Стратегия размещения производительных сил на территории города Калуги

Городской Голова городского округа «Город Калуга» Н.В.Любимов

Социально-экономическое положение

**Темп роста объемов отгруженной продукции
собственного производства**

125,5 %

**Темп роста объема работ, выполненных по виду
деятельности «строительство»**

130,0%

**Темп роста оборота розничной торговли и
платных услуг**

**121,1% и 125%
соответственно.**

**Темп роста объема инвестиций в основной
капитал**

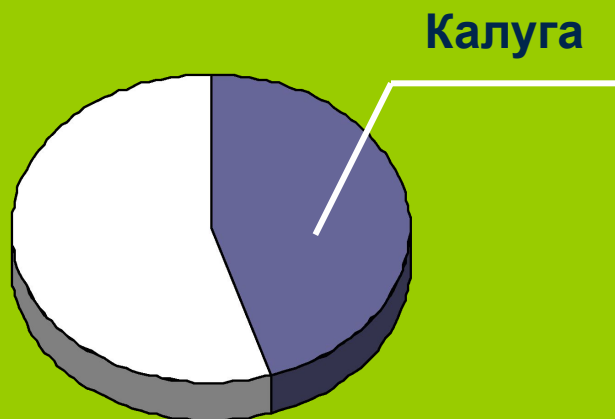
в 2 раза

Темп роста средней заработной платы

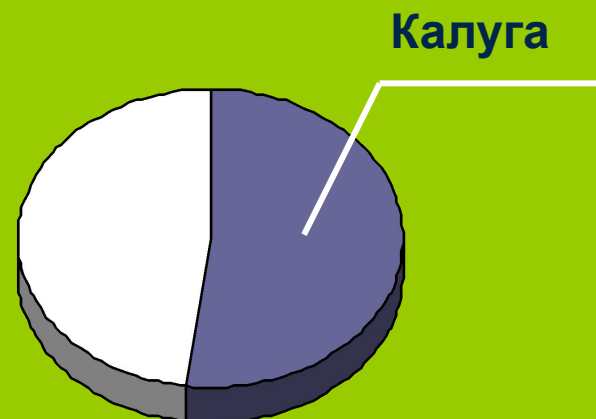
126 %

Социально-экономическое положение

Удельный вес объема отгруженной продукции города в объеме отгруженной продукции Калужской области – 45 %



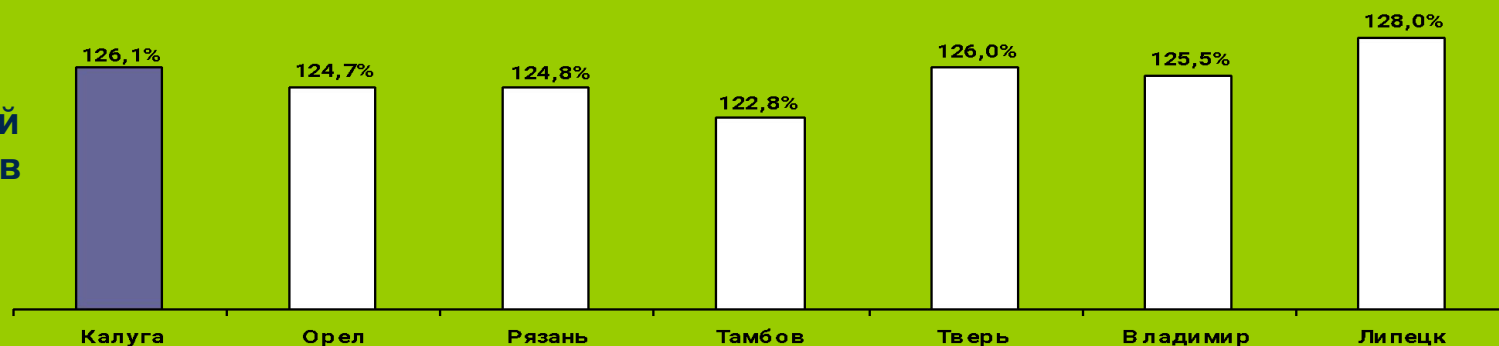
Удельный вес объема инвестиций города в объеме инвестиций Калужской области – 52 %



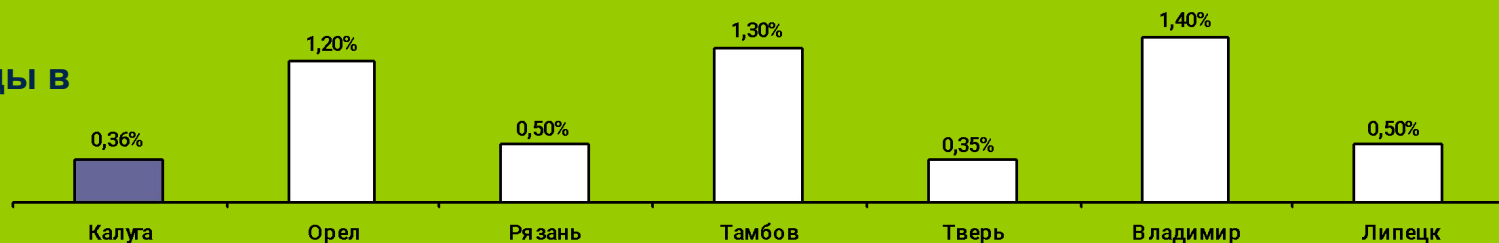
Социально-экономическое положение

Среднемесячная заработная плата – 12 381,5 руб.
Темп роста средней заработной платы – 126 %

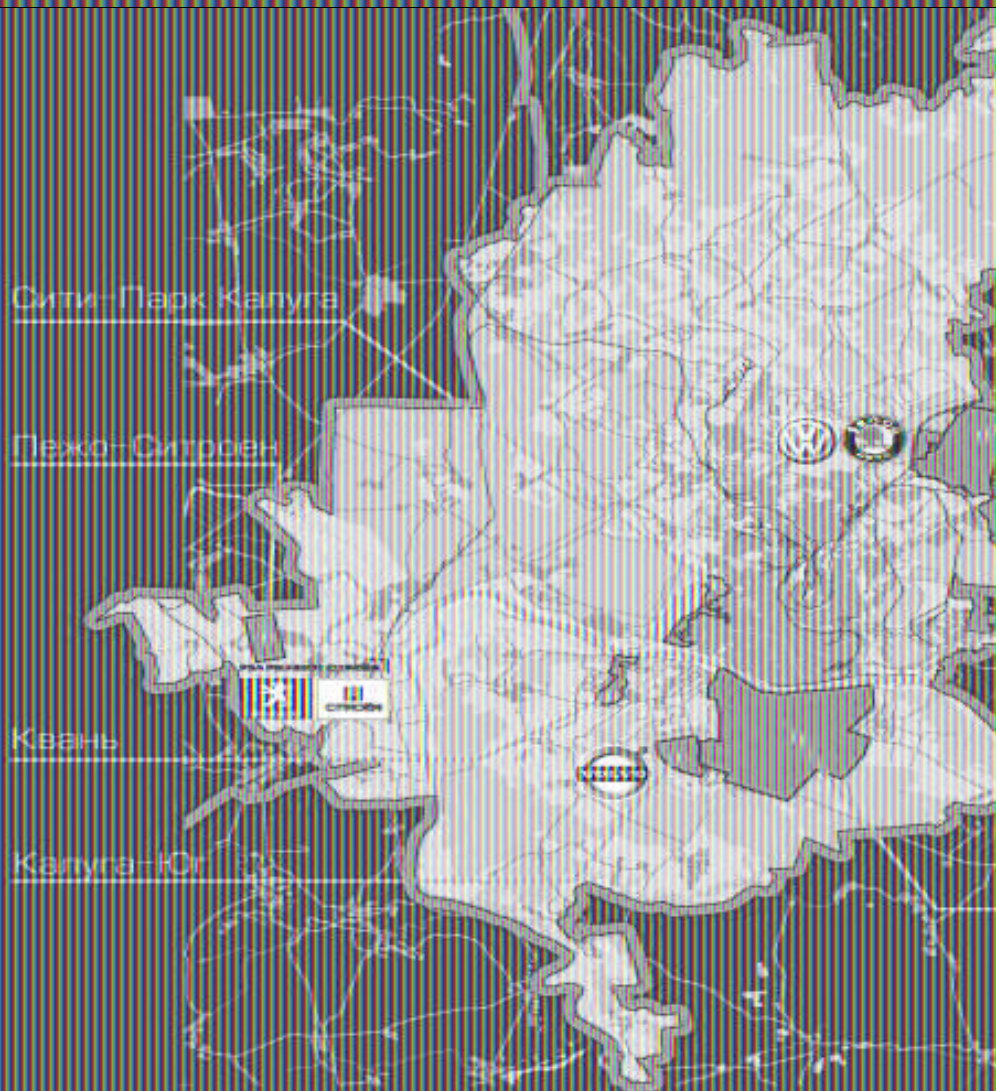
Темп роста средней
заработной платы в
городах ЦФО



Уровень безработицы в
городах ЦФО



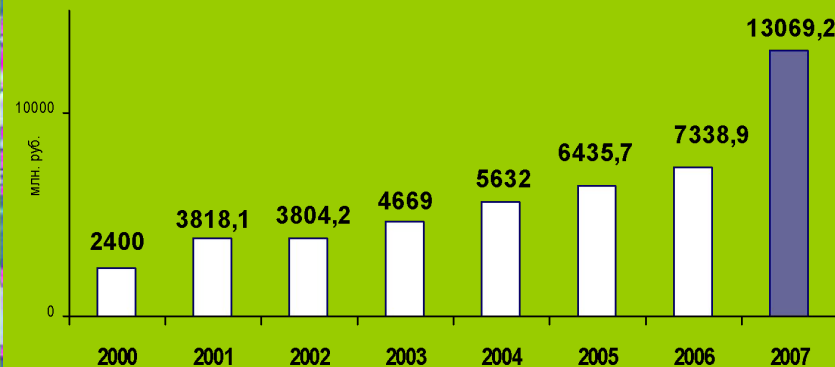
Основные инвестиционные проекты



Инвестиционный портфель – 15,5 млрд. рублей

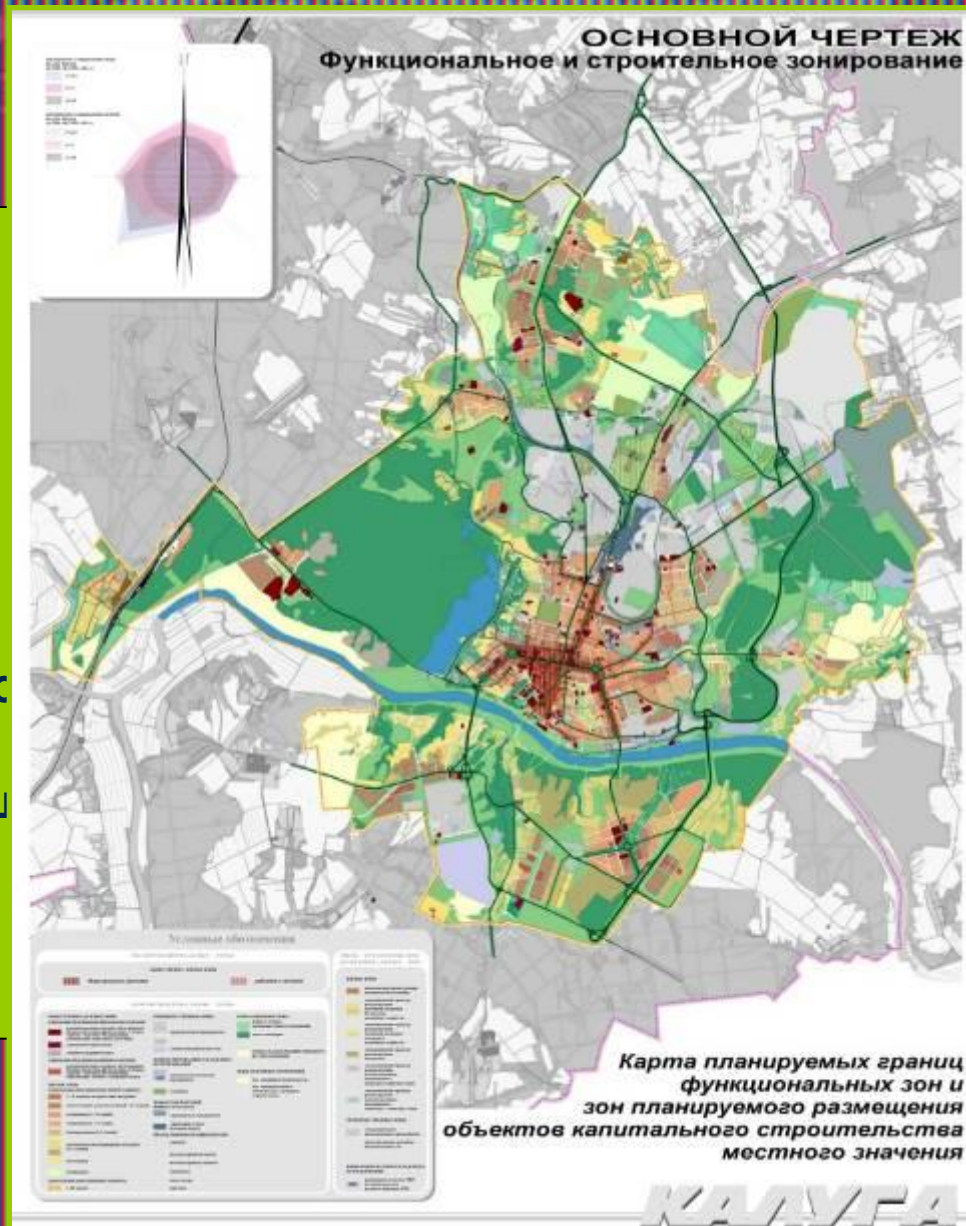
Создание новых рабочих мест ~ 15000

Динамика инвестиций в основной капитал




Генеральный план

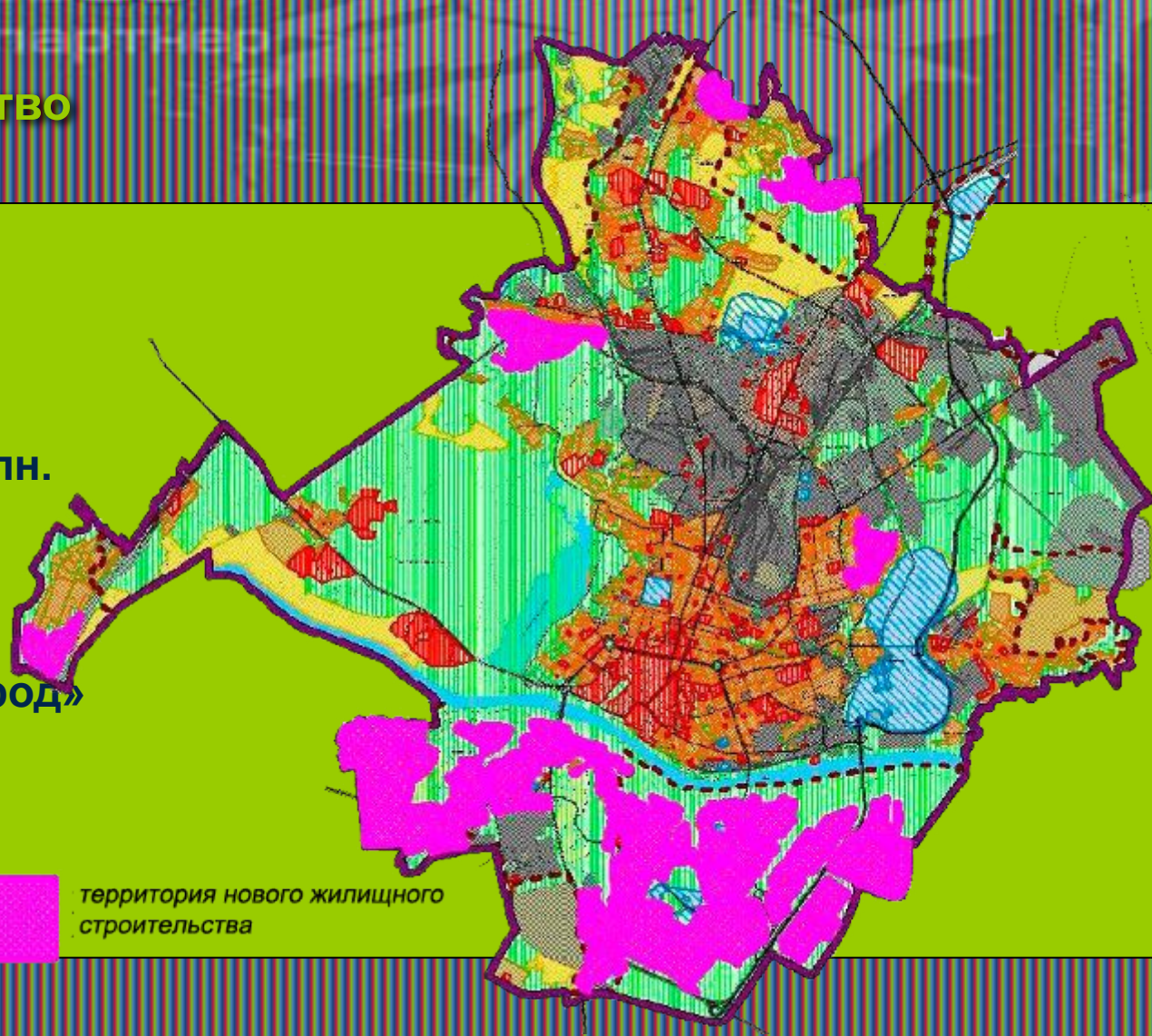
- В 2007 году принят генеральный план города Калуги
- В 2008 году будет принят генеральный план муниципального образования
- Город получил новые возможности территориального развития (свыше 1000 га свободных от прав третьих лиц земель)



Жилищное строительство

- Строительство в микрорайоне Правобережье – 1, 1 млн. кв.м жилья
- Строительство микрорайона «Правгород» - более 2,5 млн. кв.м

 территория нового жилищного строительства



Новый город – «ПРАВГОРОД»



На правом берегу Оки
началось строительство
фактически нового
города с общим числом
жителей более 250 тысяч
человек



Разработан проект
планировки территории

Развитие индустрии гостеприимства



- Многофункциональные гостиничные комплексы международного уровня в г.Калуге (Marriott, Novotel)
- Современные бизнес-центры (SK Plaza)
- Строительство современных торговых центров (Линия, Европейский, Metro Cash and Carry, Центр Парк Калуга)
- Международный парк развлечений и туризма «Сити Парк»
- Горнолыжный комплекс «Квань»

калуга 2008
Ваш надежный партнер

Спасибо за внимание!

**Добро пожаловать
к взаимовыгодному сотрудничеству!**

г.Калуга, ул.Ленина, д.93

Тел (4842) 562-646, 579-083

Факс (4842) 578-545

<http://www.kaluga-gov.ru>

E-mail: invest@kaluga-gov.ru

