

Тема работы

Кривая Филлипса:

выбор между

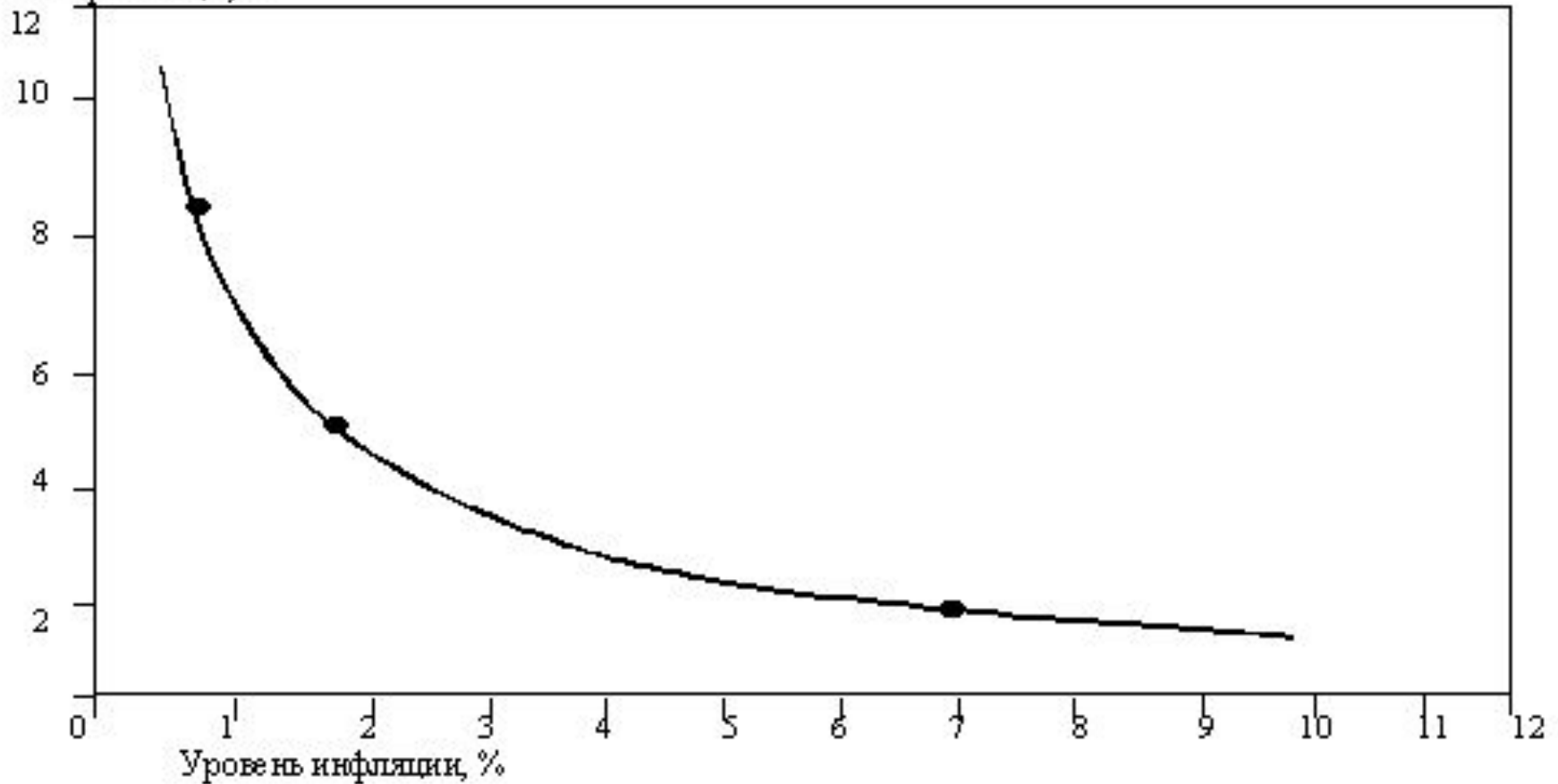
безработицей

и

инфляцией

Кривая Филлипса

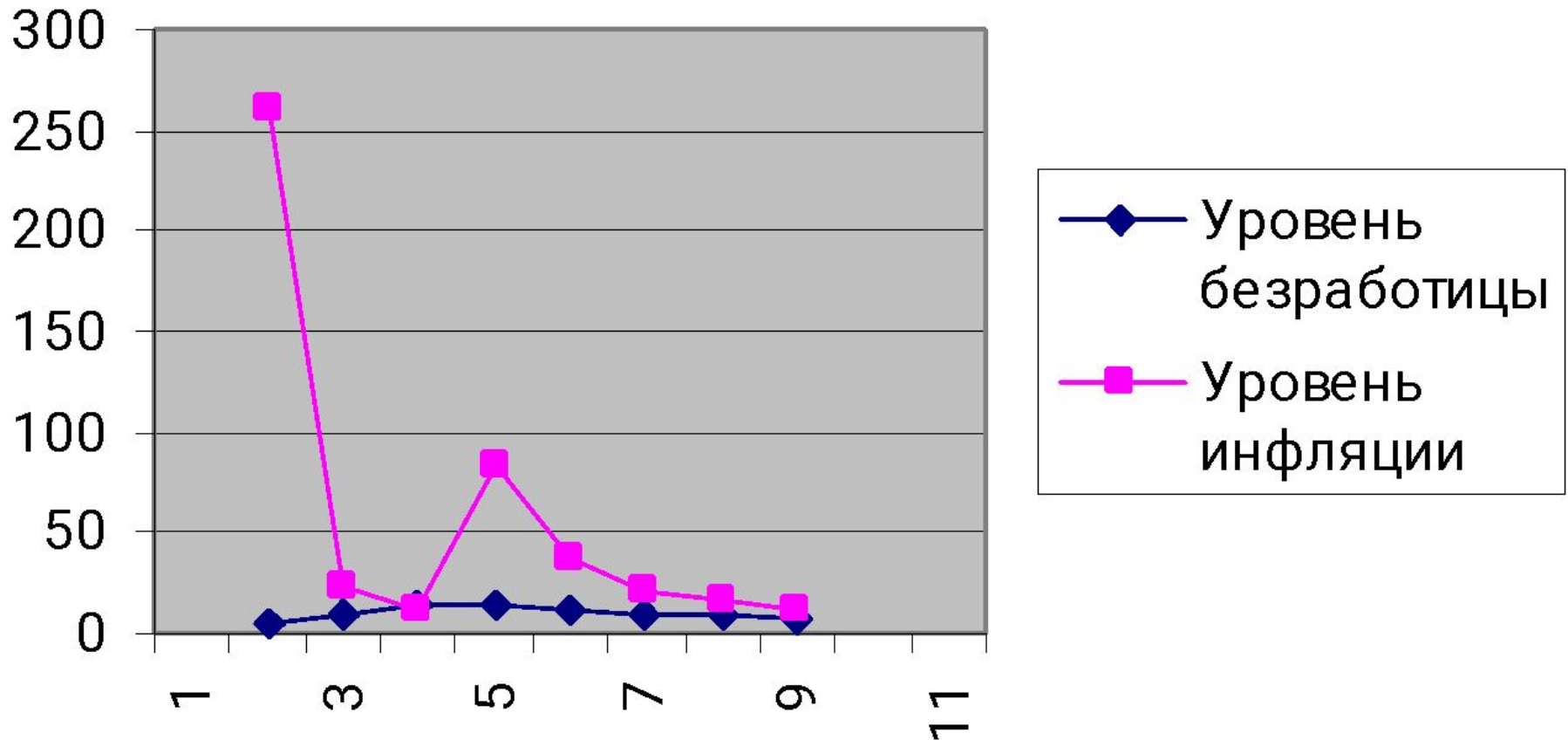
Уровень безработицы, %



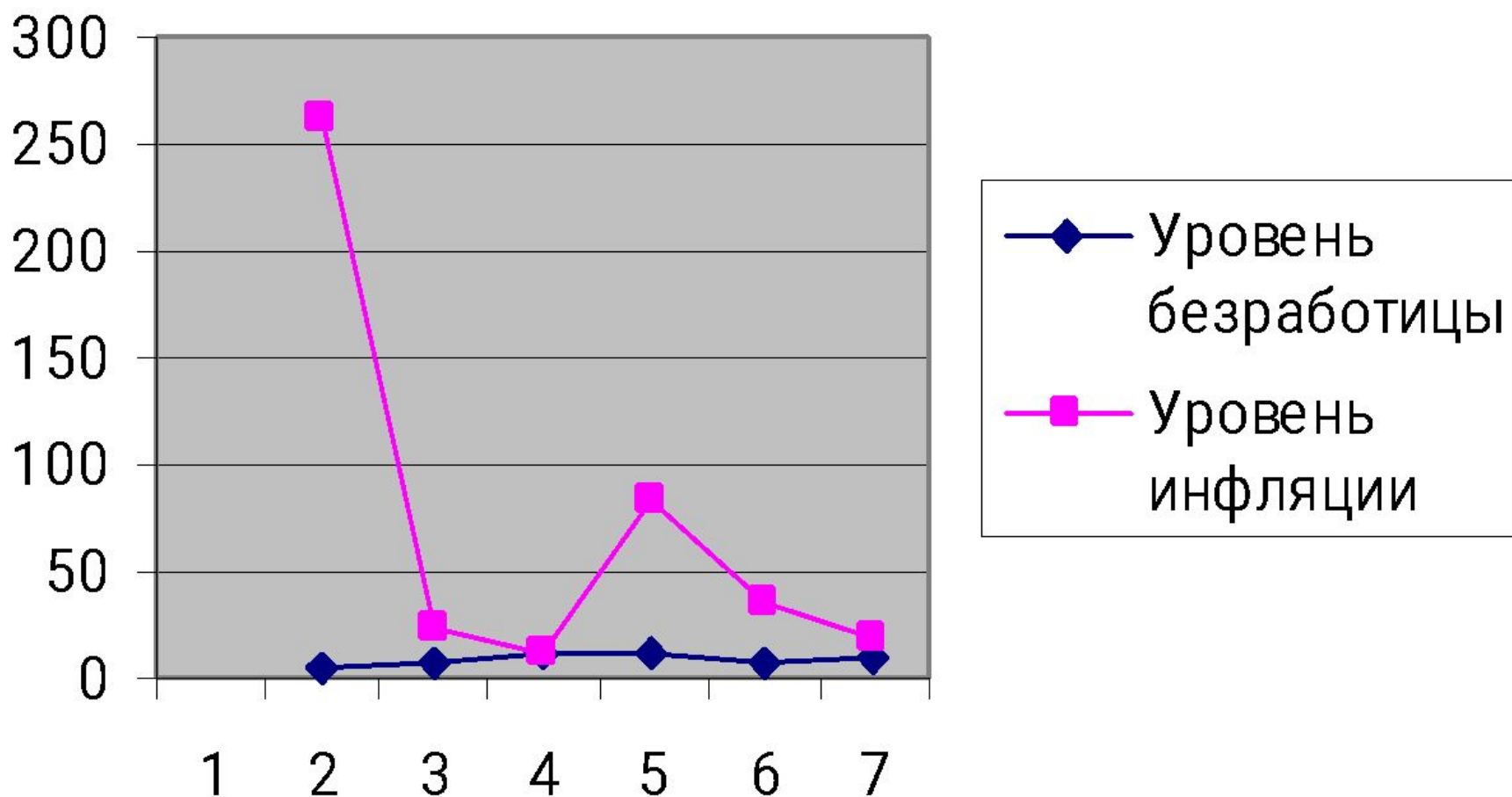
Задачи

- Изучить специальную экономическую литературу
- Собрать и проанализировать данные по уровню безработицы и инфляции в целом по России и по Челябинской области.
- Дать прогноз развития ситуации на ближайший период

Уровень инфляции и безработицы в России (1992-2003)



Уровень инфляции и уровень безработицы по Челябинской области (1992-2001)



**В России существует нищета,
которую искоренить
невозможно**

**3,4 млн – профессиональные
нищие**

3,3 млн – бомжи

2,8 млн – беспризорники

1,3 млн – уличные проститутки

В России сформирована особая группа бедняков – работающие нищие

- **Треть работников получают заработок ниже прожиточного минимума**
- **Две трети – могут прокормить себя и своего ребенка на уровне прожиточного минимума**

Факторы, формирующие бедность

- Низкая оплата труда
- Безработица
- Неплатежи

Что нужно сделать:

- Поднять минимальную оплату труда
- Разработать программу поддержки малого бизнеса
- Сделать инфляцию умеренной и управляемой

Дефляция августа 2005 года

В летнее время цены падают, так как на рынок поступает огромное количество овощей и фруктов

Прогноз на ближайшие годы

- Безработица - 10-12 %
- Рост инфляции
- Снижение уровня жизни

**Жизнь заставит
сократить разрыв
между бедными и
богатыми**