



But they still need lunch

# Двойная защита вязальной иглы

- Иглы защищены при входе в камеру прессования
- Срезной болт на телескопической тяге защищает иглы

В случае не достаточной отрегулированности извлекающее предохранительное устройство защитит иглы от поршня





But they still need lunch

## 5.Блок управления



**АВТОФОРМ**



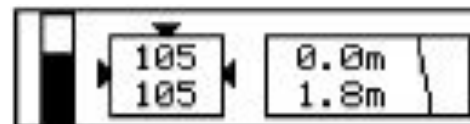
But they still need lunch



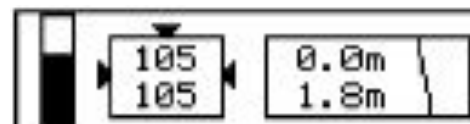
## Регулировки Автоформа



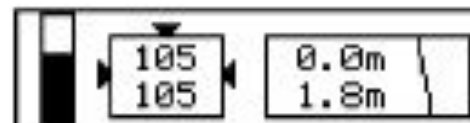
Автоматическая регулировка  
плотности



Установка на заданное давление



Контроль плотности



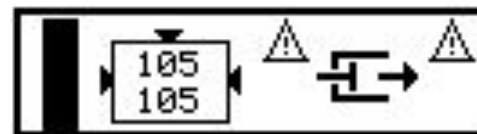


But they still need lunch

# Аварийные оповещения Автоформа



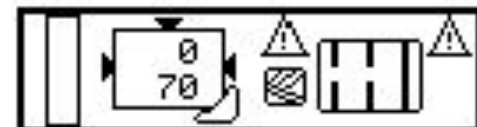
Перегрузка поршня  
предупреждается  
коррекцией давления



Перегрузки пресса и подборщика  
сигнализируются



Индикатор шнура





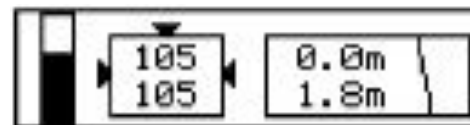
But they still need lunch



# Автоформ контроль



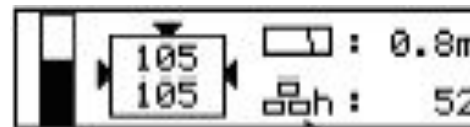
Контроль длины тюка



Количество отдельных пучков на тюк



Статистика работы пресс-подборщика





But they still need lunch

## 6. Колеса и оси

- **Одиночная или тандем-оси?**

*Тандем уменьшает ширину машины и увеличивает комфорт управления*

- **Обычные или широкие колеса?**

*Широкие колеса уменьшают давление на почву*

- **Управляемый или фиксированный тандем?**

*Управляемые - в случае сухого верхнего слоя*

Одиночная ось	LB 8200	500/60-22.5	600/50-22.5	
Одиночная ось	LB 12200	500/60-22.5	600/50-22.5	700/40-22.5
Фиксированный тандем		500/50-17		
Управляемый тандем		500/50-17		
EL управляемый тандем	LB 12200	560/45-22.5		







But they still need lunch

## Только Vicon (USP)

- **Сверхмощный**
- **Привод предохраняется кулачковой муфтой**
- **Технология интегрального ротора**
- **Ослабление шнура**
- **Высочайшая плотность тюка**
- **150 мм ролики поршня**
- **Высота 70 – 80 см – ex works**





But they still need lunch

## Плотность тюка

- Максимальная плотность тюка соломы около **180** кг/м<sup>3</sup>.
- Это означает, что тюк размером 240 \* 120 \* 80 может весить до **415 kg**.
- Тюк 240 \* 120 \* 70 может весить до **360** кг
- 2.8 тюка на тонну
- Ограничением увеличения плотности является качество соломы и количество шнуров





But they still need lunch

# Опции





# *taarup* 7420







But they still need lunch

## Обмоточный стол

Обеспечивает плавное и равномерное вращение  
рулона

Оснащен ремнями для несимметричных рулонов



Прочные  
упорные  
ролики



The Appli-Cutter  
Appli-нож





But they still need lunch

## Натягивающее устройство

- Обеспечивает равномерное натяжение пленки на конических краях роликов
- Поддерживает оптимальную ширину пленки
- Сделан из алюминия во избежание наматывания
- Простая и легкая смена рулонов с пленкой





But they still need lunch

## Надежная и прочная конструкция

Универсальная машина для обмотки в поле

Увеличенная прочность рамы /задней оси

Отлично управляется с рулонами массой до 1000 кг







But they still need lunch

# Две модификации: с механическим и компьютерным управлением

## Тааруп 7420М

Механическое трех рычажное  
тросовое управление



## Тааруп 7420С

Программированное  
компьютерное управление







But they still need lunch

## Taarup 7420M

Механическое трех рычажное  
тросовое управление

Управление из кабины

Благодаря полностью  
автоматическому устройству  
обрезания пленки отсутствует  
необходимость в четвертом  
рычаге





But they still need lunch

## Taarup 7420M

### Taarup 7420M

Устанавливаемый как опция  
счетчик рулонов подает  
звуковой сигнал, когда  
установленное количество  
оборотов стола достигнуто





But they still need lunch

## Опции управления

- Автоматическая остановка стола может производиться по счетчику
- При достижении установленного количества оборотов стол останавливается
- Превращает машину с ручным управлением в полуавтоматическую





But they still need lunch

## Taarup 7420C

Запрограммированное  
компьютерное управление;  
возможен выбор между полностью  
автоматической и  
полуавтоматической работой

Дистанционное управление  
позволяет управлять обмоткой  
одному человеку снаружи

Дополнительно: автоматическая  
остановка пленки при ее  
закачивании или обрыве





But they still need lunch

## Мягкая погрузка

Прочная и надежная загрузочная лапа

Низкое положение стола делает загрузку рулонов мягкой







But they still need lunch

## Мягкая разгрузка

Низкая конструкция рулонного обмотчика обеспечивает аккуратную разгрузку рулонов, уменьшая нагрузку на них







But they still need lunch

## Оборачиватель рулонов

Аккуратная установка рулона на плоскую поверхность

Устойчивое положение, обеспечивающее неподвижность рулона



Полный контроль за рулоном во время разгрузки



Отсутствие контакта с почвой (кроме момента разгрузки)



Во время транспортировки оборачиватель зафиксирован



But they still need lunch



## Особая конструкция ходовой части

Максимальная устойчивость во время работы

Переоборудование из транспортного в рабочее положение занимает всего несколько секунд

Возможен перевод в транспортное положение обоих колес





But they still need lunch



## Taarup 7420

Легко  
приспосабливаемый и  
простой в обращении  
обмотчик рулонов

