

## Финансово-хозяйственная деятельность



Цена: 4,99 тыс. у.е.

Раздел «Управление персоналом»

### Приложение

### Расчет заработной платы

Организуите централизованный расчет заработной платы сотрудников.

Приложение позволяет рассчитать зарплату сотрудников...

Приложение Лицензировано в 26 банков, в т.ч.:

2 банка ТОП 50,

5 банков ТОП 200,

19 банков ТОП 1000.

*По Рейтингу «Интерфакс» по Активам «Банки России.*

*Основные показатели деятельности»*



## Расчет заработной платы

Тип Приложения: *Базовое* Разработчик: ЦФТ

## Описание

Приложение позволяет рассчитать зарплату сотрудников филиалов силами бухгалтерии головного офиса банка. Вы можете использовать различные алгоритмы расчета заработной платы сотрудников.



## Расчет заработной платы

Тип Приложения: *Базовое* Разработчик: ЦФТ

## Основные функции

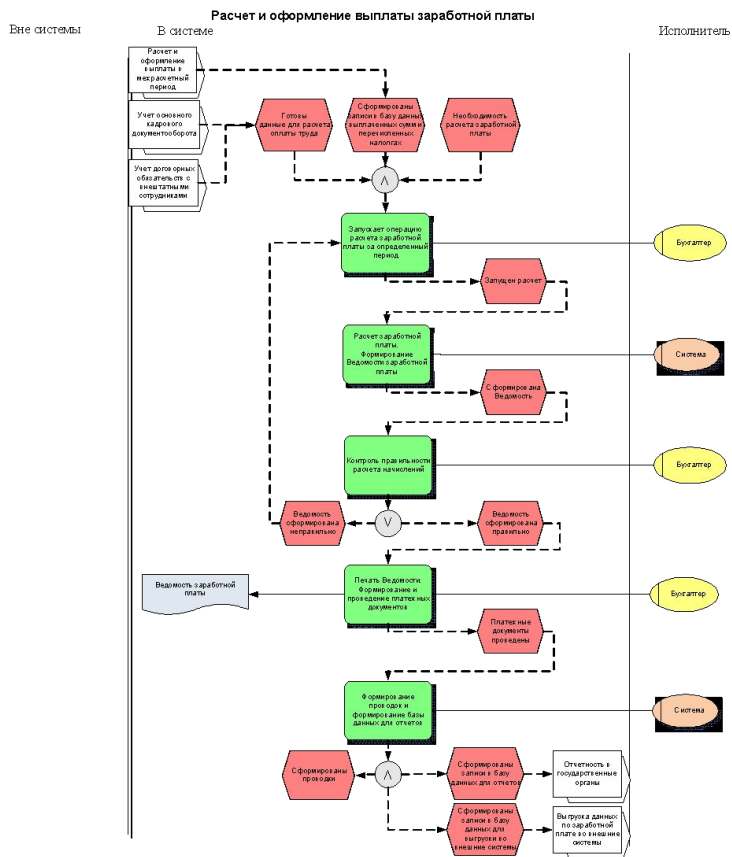
- Расчет и оформление выплаты заработной платы и выходных пособий
- Возможность расчета заработной платы исходя из среднедневного или среднечасового оклада
- Возможность расчета заработной платы исходя из «чистого оклада»
- Начисление Единого социального налога, подоходного налога
- Расчет отпускных, пособий, компенсаций
- Расчет персональных отчислений сотрудника: перечисления в негосударственный ПФ, алименты, гашение ссуды, перечисления на депозит и т. д.
- Оформление платежных документов по зарплате, включая документов по перечислению налогов на счета РКЦ, перечислению сумм в негосударственные ПФ и т. д.



## Расчет заработной платы

Тип Приложения: Базовое Разработчик: ЦФТ

## Укрупненная блок-схема бизнес-процесса

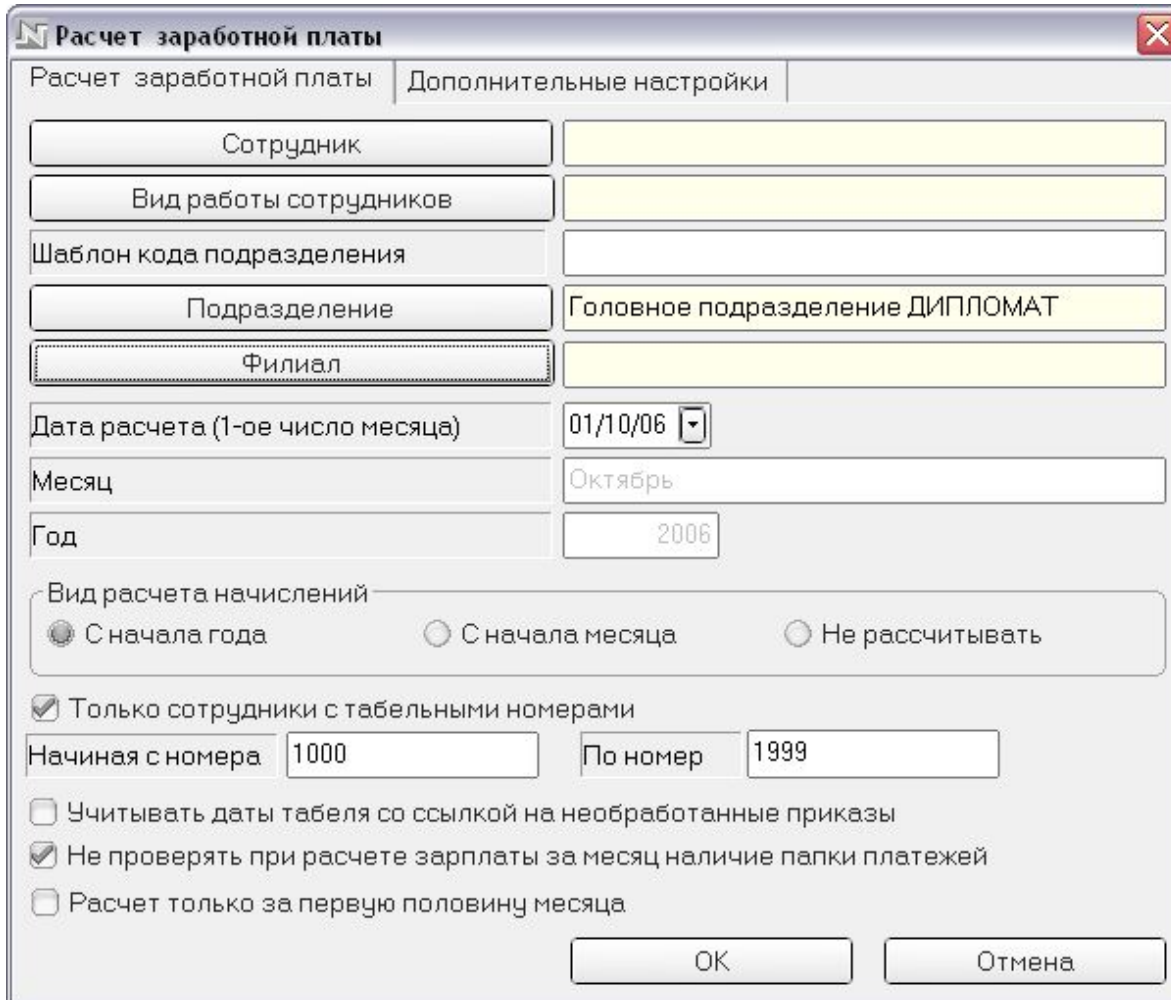




## Расчет заработной платы

Тип Приложения: Базовое Разработчик: ЦФТ

### Примеры экранных форм



The screenshot shows a window titled "Расчет заработной платы" with a close button in the top right corner. The window has two tabs: "Расчет заработной платы" (selected) and "Дополнительные настройки".

The main form contains the following fields and controls:

- Сотрудник:** A text input field with a yellow background.
- Вид работы сотрудников:** A text input field with a yellow background.
- Шаблон кода подразделения:** A text input field.
- Подразделение:** A text input field containing "Главное подразделение ДИПЛОМАТ".
- Филиал:** A text input field with a yellow background.
- Дата расчета (1-ое число месяца):** A date picker showing "01/10/06".
- Месяц:** A text input field showing "Октябрь".
- Год:** A text input field showing "2006".
- Вид расчета начислений:** A group box containing three radio buttons: "С начала года" (selected), "С начала месяца", and "Не рассчитывать".
- Только сотрудники с табельными номерами:** A checked checkbox.
- Начиная с номера:** A text input field containing "1000".
- По номер:** A text input field containing "1999".
- Учитывать даты табеля со ссылкой на необработанные приказы:** An unchecked checkbox.
- Не проверять при расчете зарплаты за месяц наличие папки платежей:** A checked checkbox.
- Расчет только за первую половину месяца:** An unchecked checkbox.

At the bottom of the window are two buttons: "OK" and "Отмена".



## Расчет заработной платы

Тип Приложения: *Базовое* Разработчик: ЦФТ

## Примеры экранных форм

**Расчет заработной платы**

Расчет заработной платы | Дополнительные настройки

Расчет за месяц только отмеченного набора отчислений

Отметка рассчитываемых отчислений (если включен расчет набора отчислений)

	Код	Наименование
<input type="checkbox"/>	01	Алименты
<input checked="" type="checkbox"/>	02	Профсоюзные
<input type="checkbox"/>	03	Дополнительный страховой взнос на накопительную часть тру

Расчет валютных отчисления по курсу на 17/10/06

Расчет за месяц только отмеченного набора начислений  
 Учет перерасчета только отмеченного набора начислений

Отметка рассчитываемых начислений (если включен расчет набора начислений)

	Код	Наименование
<input type="checkbox"/>	03	Повременная оплата
<input checked="" type="checkbox"/>	04	Аванс
<input type="checkbox"/>	06	Ночные
<input type="checkbox"/>	07	Сверхурочные
<input type="checkbox"/>	08	Доплата текущего месяца
<input checked="" type="checkbox"/>	09	Премия за месяц
<input checked="" type="checkbox"/>	11	Командировочные сверх нормы
<input type="checkbox"/>	12	Мат.выгода по ссздам



## Расчет заработной платы

Тип Приложения: Базовое Разработчик: ЦФТ

## Примеры экранных форм

**Формирование документов по зарплате**

Формирование документов | **Дополнительная настройка** | Настройка отчислений

Вид группировки сумм удержаний для документов

- По видам удержаний
- По видам удержаний и налоговым инспекциям подразделений
- По видам удержаний и налоговым инспекциям сотрудников
- По видам удержаний и ОКАТО сотрудников

Учитывать вид группировки только для удержаний НДФЛ

Не формировать документы по учету удержаний НДФЛ

Не формировать документы по учету удержаний страховых взносов

Учет сумм удержаний пропорционально связанным нал.базам

Учитывать внешние счета перечислений при выплате через кассу

Учитывать внутренние счета перечислений при выплате через кассу

Включать в папку кассовые документы

Группировка по филиалам документов при перечислении во вклады

Формировать документы по учету долга (переплате) на счет 60306

Использовать счет предстоящих выплат по зарплате

Не учитывать выплаченные начисления при формировании документов по учету начислений на счетах расходов

Не учитывать при учете начислений выплаченный аванс вида



## Расчет заработной платы

Тип Приложения: Базовое Разработчик: ЦФТ

## Примеры экранных форм

**Учет сумм расчета зарплаты за месяц как выплаченных/перечисленных для сотрудников**

Учет сумм расчета как выплаченных/перечисленных | Настройка учета отчислений

Сотрудник			
Вид работы сотрудников	Основная		
Шаблон кода подразделения			
Подразделение			
Дата расчета (1-ое число месяца)	01/01/10	<input type="checkbox"/> Признак фактического режима	
Месяц	Январь	Год	2010
Учет начислений как выплаченного аванса вида	Аванс		
Считать отраженным на расходах выплаченный аванс вида			
<input checked="" type="checkbox"/> Учет удержаний НДФЛ как перечисленных	<input type="checkbox"/> Только сотрудники с табельными номерами		
<input checked="" type="checkbox"/> Учет страховых удержаний как перечисленных	<input checked="" type="checkbox"/> Учет начислений как выплаченных		
<input type="checkbox"/> Не учитывать выплаченные начисления, связанные для формирования документов			
<input type="checkbox"/> Удалять месячные расчеты зарплаты после учета			
<input type="checkbox"/> Обнулять сумму к выдаче после учета			

OK Отмена





## Расчет заработной платы

Тип Приложения: *Базовое* Разработчик: ЦФТ

Подробнее о Каталоге банковских Приложений  
на [www.catalog.cft.ru](http://www.catalog.cft.ru)

По вопросам приобретения и использования обращайтесь  
по телефону бесплатной горячей линии 8-800-200-95-75

e-mail: [catalog@cft.ru](mailto:catalog@cft.ru)