
*Подбор состава
творческих групп
для использования в методе
коллективной работы*

**Фаддеева Наталья Александровна,
Методист гимназии №56**

Тема: Формирование навыков самостоятельной работы на уроках математики.

Цель: Формирование представление о работе в группах.

Презентация используется на заседаниях методического объединения, посвященных внедрению инновационных технологий на уроках математики.



Для организации эффективной работы в группах важно правильно подобрать её состав.



*Подготовка класса
к проведению работы в группах:*

- ◆ **Мотивация работы**
 - ◆ **Подбор состава групп**
 - ◆ **Распределение ролей**
-

Мотивация работы

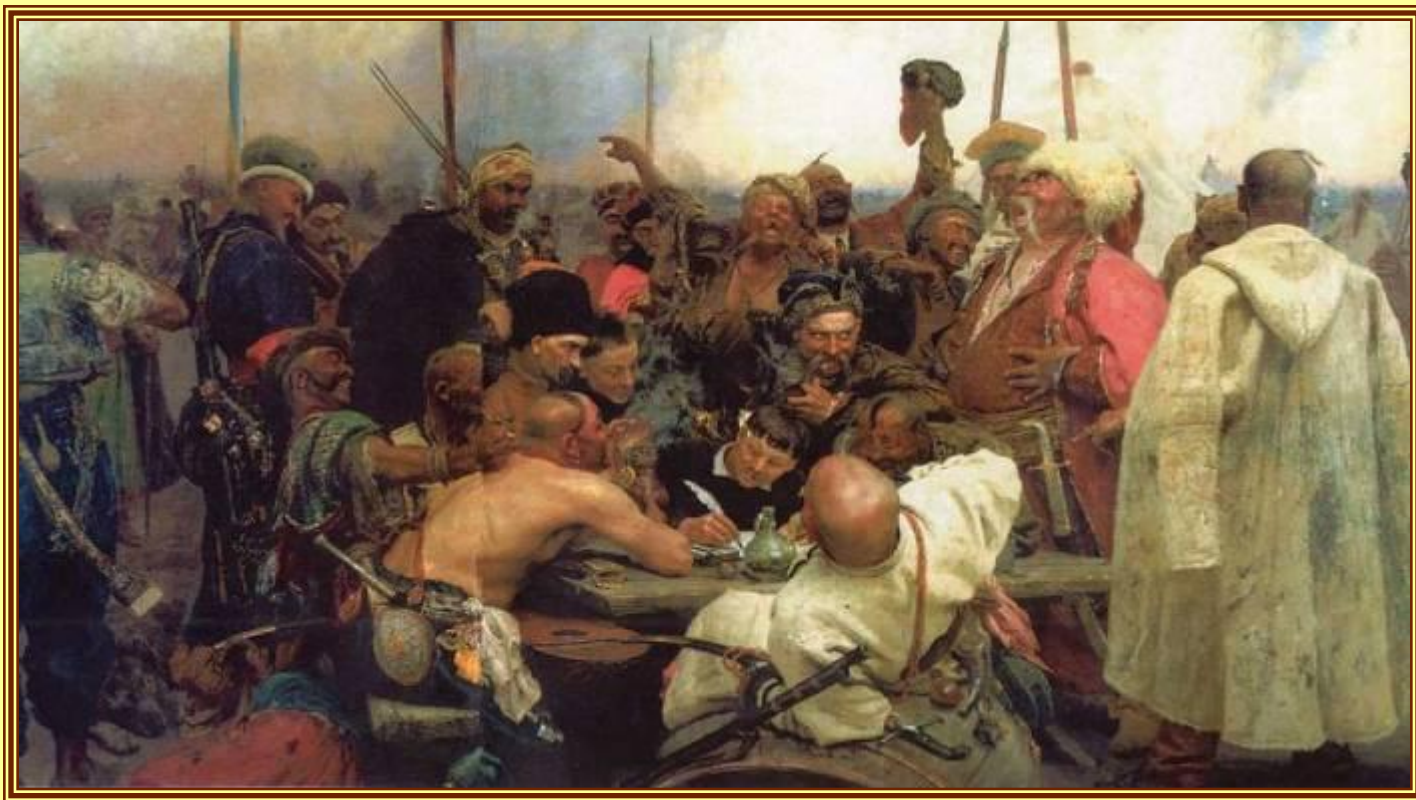
Цель этапа - обоснование целесообразности метода групповой работы.

Вниманию класса предлагается картина, время наблюдения – одна минута.

Задание: записать по памяти свои наблюдения.

Итог: из наблюдений всего класса составляется наиболее полное описание картины.

Мотивация работы



Подбор состава групп

Цель этапа: формирование групп по принципу оптимальной психологической совместимости.

Тест:

1. Кого из учеников класса ты пригласишь на свой День рождения?



2. С кем из учеников класса ты пошёл бы в разведку?



Результаты теста сводятся в две таблицы вида:

№	Фамилия Имя	1	2	3	4	5
1	Иванов Иван					
2	Петров Петр					
3	Сидоров Павел					
4	Васечкин Василий					

Вывод: подбираем группы по психологической совместимости

Распределение ролей

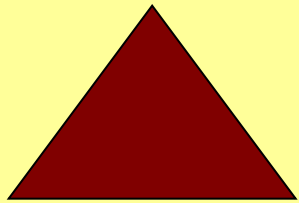
Каждая группа должна иметь в своем составе следующих функционеров.

- ❖ *координатор*
- ❖ *податель идей*
- ❖ *скептик*
- ❖ *разработчик*
- ❖ *исполнитель*



Психологический тест

Ответь на вопрос, с какой геометрической фигурой ты себя отождествляешь?



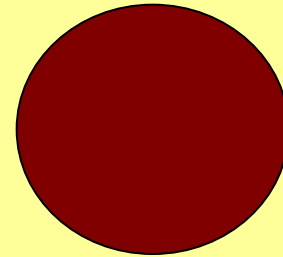
треугольник



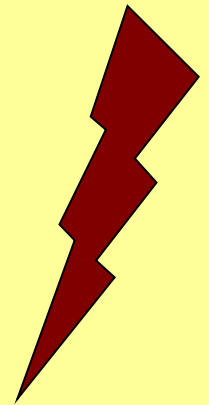
квадрат



прямоугольник



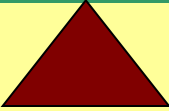


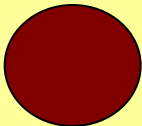
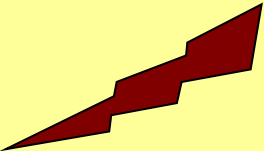
круг



зигзаг

Время наблюдения - 10 секунд

Каждая геометрическая фигура – это психотип личности

 <i>треугольник</i>	-	лидер, инициативный, авторитарный
 <i>квадрат</i>	-	неутомимый труженик, мягкий, хороший исполнитель
 <i>прямоугольник</i>	-	переходная форма, непоследовательный, непредсказуемый
 <i>круг</i>	-	символ гармонии, любит мир, комфорт, хорошую эффективную работу
 <i>зигзаг</i>	-	инакомыслящий, творческий, креативный, беспокойный

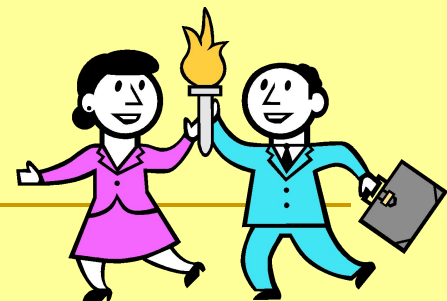
-
- ❖ **Треугольник** – координатор, податель идей;
 - ❖ **Квадрат** – исполнитель, координатор;
 - ❖ **Прямоугольник** – скептик, податель идей;
 - ❖ **Круг** – координатор, исполнитель;
 - ❖ **Зигзаг** – скептик, податель идей.

Состав группы постоянен. Сменным может быть только координатор.

Вывод: группа организована.

Дидактические и воспитательные функции групповой работы

1. Формирование навыка размышлений вслух на заданную тему, отстаивание своей точки зрения.
2. Учит сопоставлять свои размышления с мнением коллектива.
3. Способствует усвоению учебного материала за счет многократного повторения.
4. Выявляет все особенности задачи в ходе ее обсуждения.
5. Воспитывает терпимое отношение к мнению окружающих, умение слушать своих коллег в процессе работы.



Недостатки группового метода работы

Работа в группе неэффективна, если:

- Плохо группа подобрана
- Плохо подобран материал
- В силу индивидуальных особенностей класса



Место коллективных уроков в учебном комплексе

Учебный комплекс состоит из следующих форм

1. Урок – лекция
2. Урок – семинар
3. Урок – закрепления
4. Урок – консультация
5. Урок – зачет
6. Контрольная работа



Групповая работа используется результативно на уроках закрепления, консультаций, зачетов.

Коллективная деятельность возможна, если:



- 1. Цель осознается как единая.**
- 2. Естественно происходит разделение труда.**
- 3. Сформированы отношения взаимной ответственности.**
- 4. Функции контроля выполняют как учитель, так и ученик.**