



Что ЕГЭ говорит о распределении студентов по вузам?

М. С. Добрякова

20 октября 2009 г.



Выборка, источники данных

Все государственные вузы г. Москвы (очное дневное обучение).

Материалы, размещенные на сайтах в открытом доступе.

1-3 волны зачисления (4 авг., 13 авг., 21 авг. 2009).

Всего в выборку вошло 98 вузов.

Источники данных

- контрольные цифры (план) приема по направлениям подготовки или специальностям;
- перечень и количество вступительных испытаний на каждое направление подготовки (в том числе, если есть дополнительные испытания помимо ЕГЭ, – их количество и шкала оценки);
- приказы о зачислении;
- и, в случае если в приказах не указаны баллы ЕГЭ, – списки рекомендованных к зачислению (если в них указаны баллы).



Что смотрели

- Выполнение плана приема (плановые цифры в сравнении с цифрами, которые получаются по сумме приказов о зачислении);
- Доля зачисленных по результатам олимпиад; доля зачисленных льготников и целевиков; доля зачисленных по результатам ЕГЭ.



Для зачисленных по результатам ЕГЭ:

- Средний балл зачисленных на бюджетные места, в том числе отсеchnый балл;
- Средний балл зачисленных на платные места, в том числе отсеchnый балл;
- Средний балл по вузу;
- Средний балл отдельно по каждой специальности в вузе.



Где хотелось бы более полных или ясных данных

- Не все вузы разместили информацию на своих сайтах.
- Из разместивших не все указали баллы ЕГЭ (либо указали не для всех зачисленных).
- Из указавших баллы ЕГЭ не все указали их именно в приказах (приходилось сопоставлять пофамильно).
- Не все указали четко специальность, на которую зачислен абитуриент, и основание для зачисления.

Источники данных, выборка

Распределение собранных данных по возможностям выполнения расчетов	Количество	Доля в выборке	
вузы, на сайтах которых нет никаких данных для расчетов	38	39%	
вузы, по данным которым можно было посчитать только выполнение плана приема	2	2%	61%
вузы, по данным которым можно было посчитать все искомые показатели (средний балл ЕГЭ и выполнение плана приема) по всем волнам	37	38%	
вузы, по данным которым можно было посчитать все искомые показатели (средний балл ЕГЭ и выполнение плана приема) по 1-2 волнам при условии, что волн в них явно было 3 (т.е. часть данных у нас отсутствует)	21	21%	
Всего	98	100%	



Что ЕГЭ *может сказать*
распределении студентов по вузам?



Что ЕГЭ может сказать о распределении студентов по вузам

- Что получилось в августовском исследовании.
- Что в принципе можно получить, анализируя эти данные.

Вуз	Доля зачисленных по результатам олимпиад, %
Российская академия государственной службы при Президенте РФ	25,5
МГУ им М.В. Ломоносова (в целом)	19,4
Московский инженерно-физический институт (МИФИ)	16,9
Московский государственный институт стали и сплавов (МИСиС)	13,9 (8)
Российская экономическая академия им. Г. В. Плеханова	9,8
Московский государственный университет культуры и искусств	8,1
Российский университет дружбы народов	4,7
Российский химико-технологический университет им. Д.И. Менделеева	3,5
Московский государственный строительный университет	3,0
Московский автомобильно-дорожный институт (МАДИ)	1,0
Российский государственный медицинский университет	0,6
Московский государственный лингвистический университет	0,5
Российский государственный социальный университет	0,3
Российский государственный университет нефти и газа им. И.М. Губкина	0,1
Московский государственный университет путей сообщения (МИИТ)	0,1

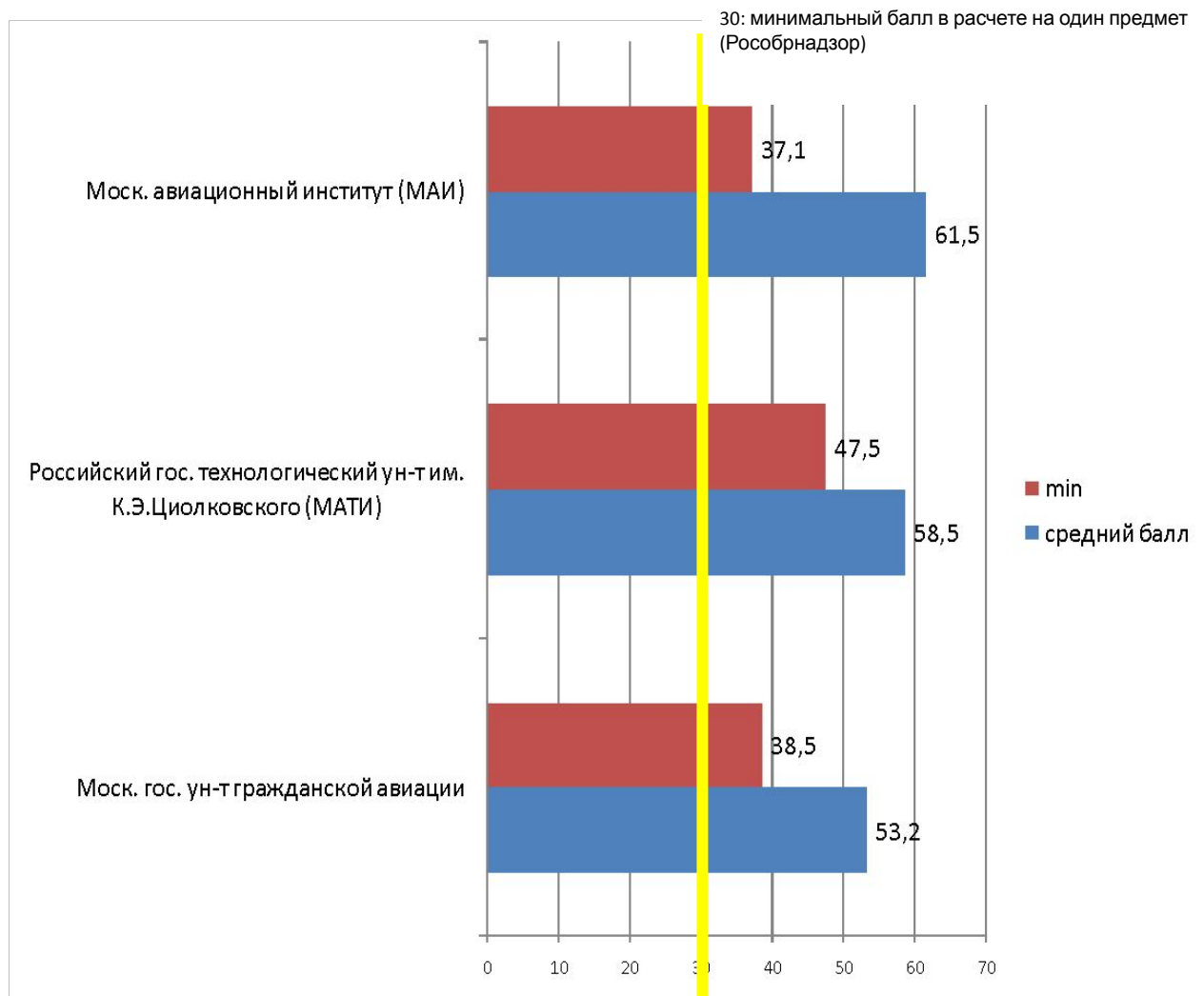


Средний балл ЕГЭ в расчете на один предмет, по группам направлений подготовки



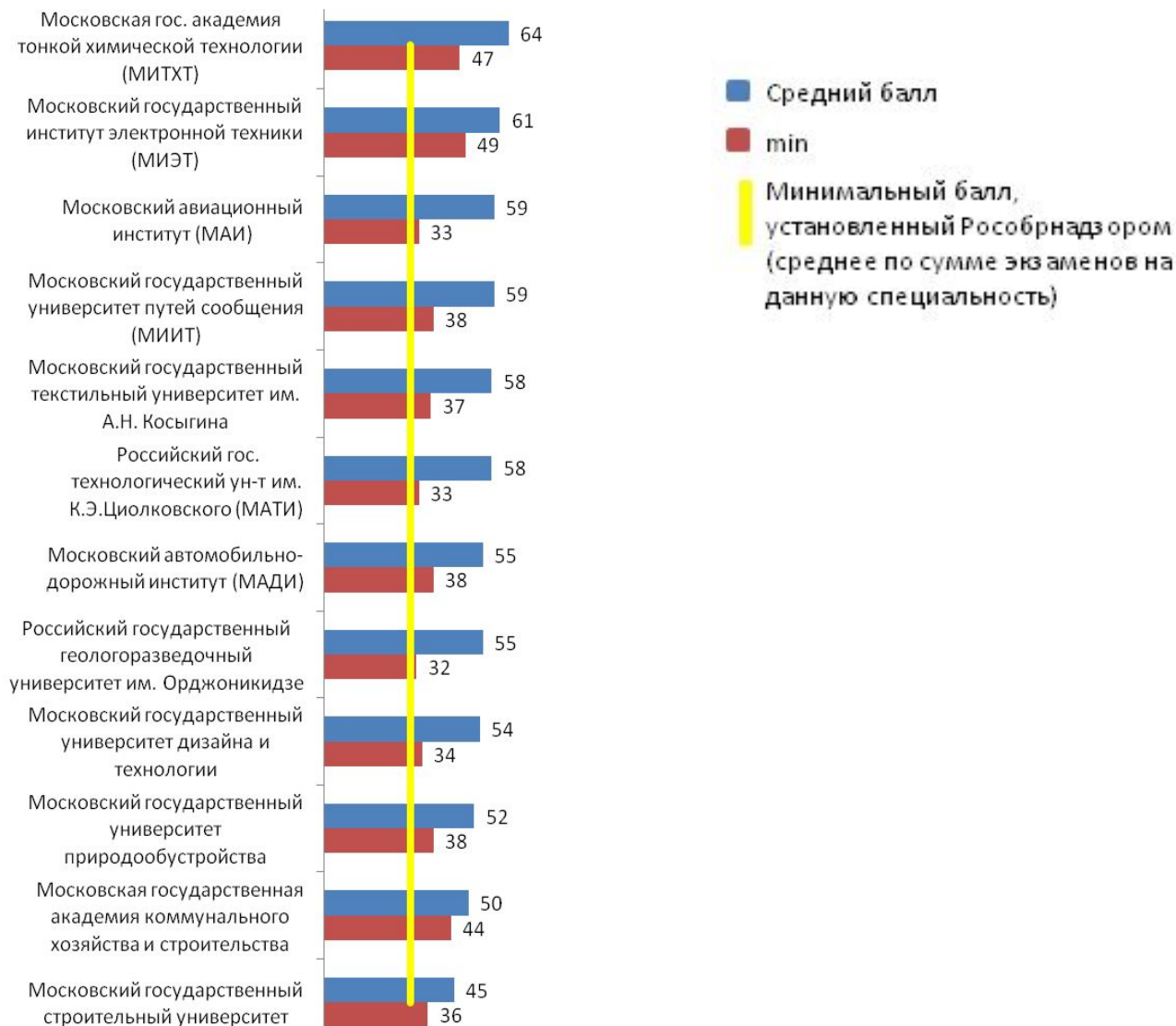


160000. Авиационная ракетно-космическая техника



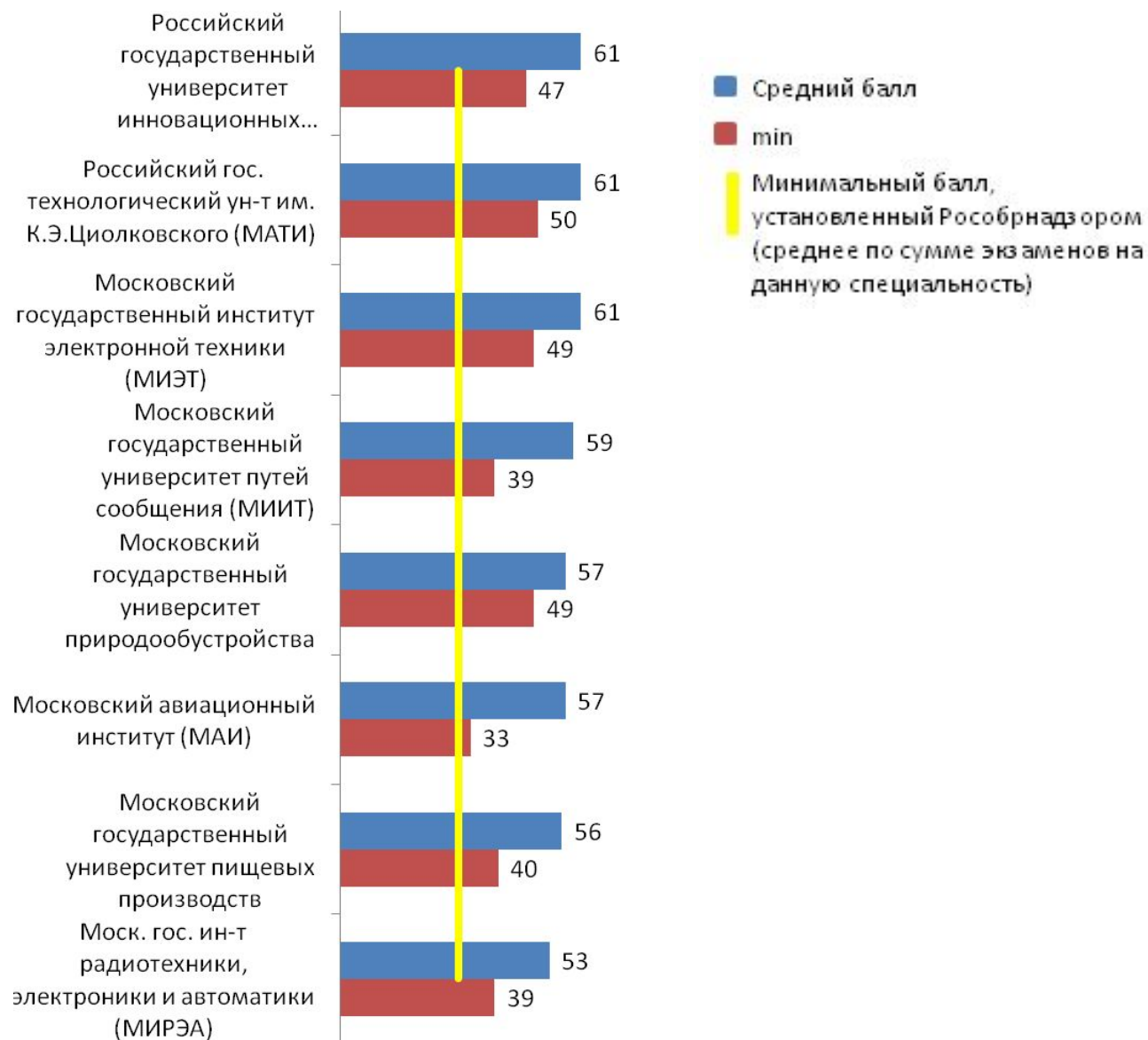


280202. Инженерная защита окружающей среды



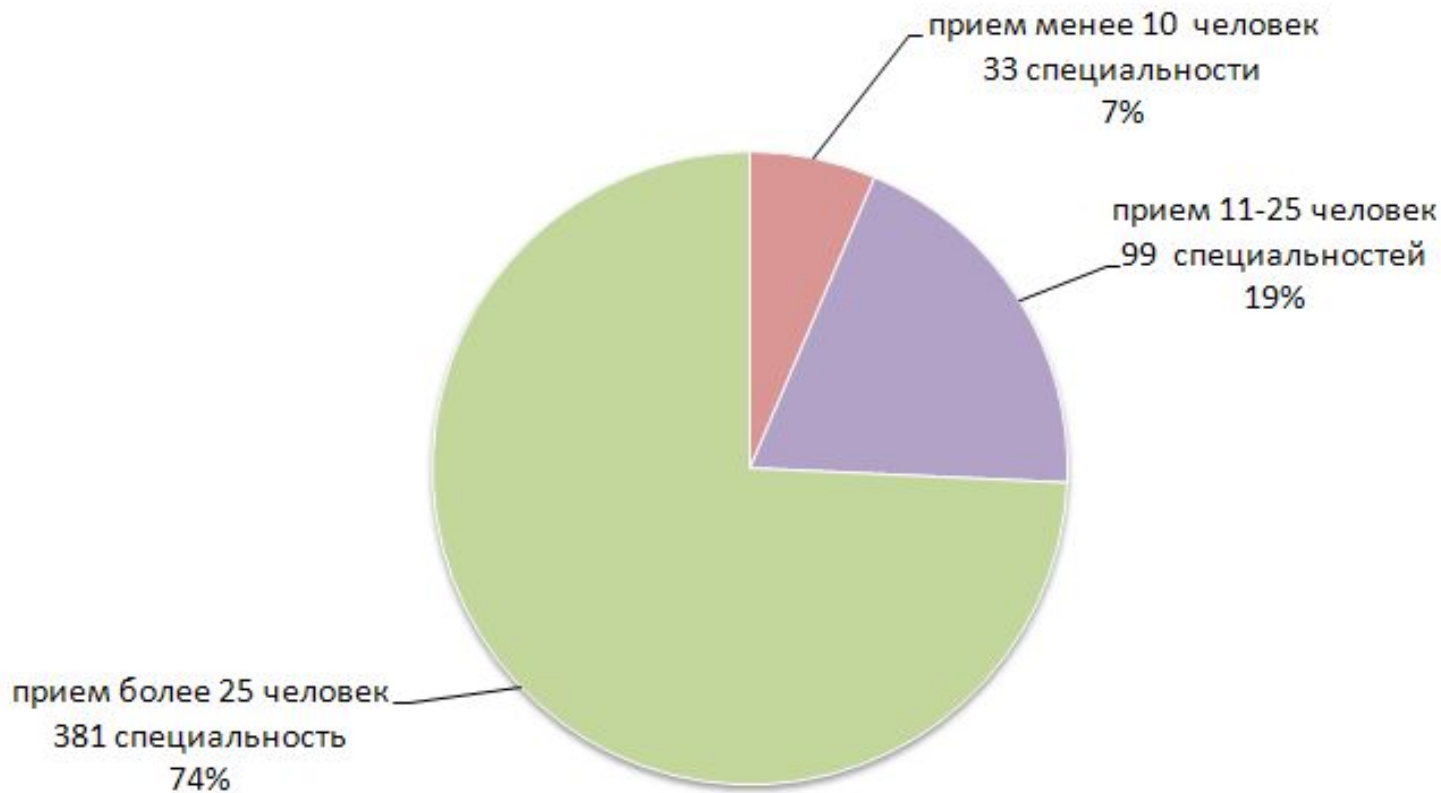


220501. Управление качеством





Наполненность направлений подготовки и специальностей (согласно плану и факту приема на бюджетные места): всего 513 специальностей по 79 вузам г. Москвы



Что можно получить

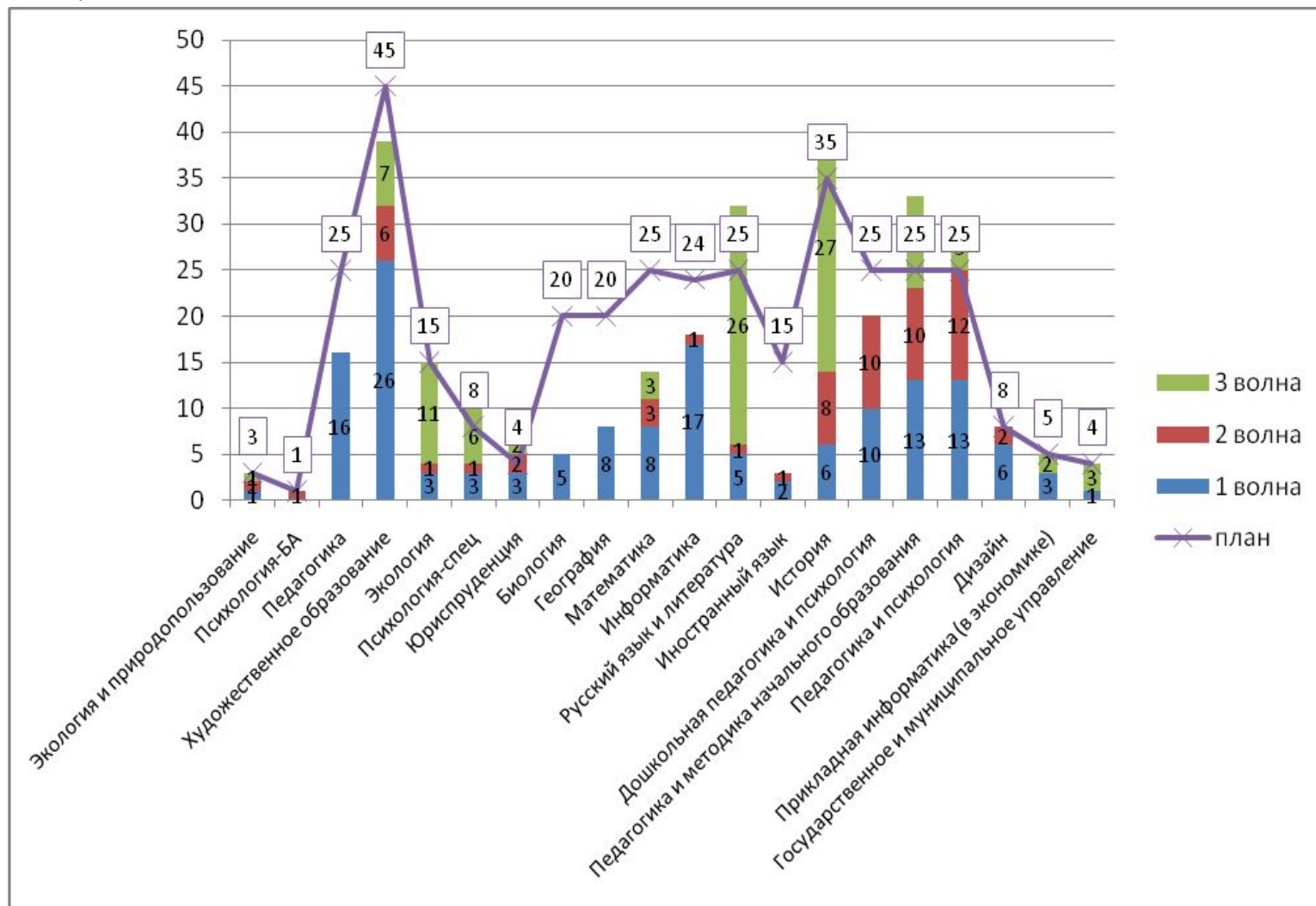
Совпадение желаний вуза с его возможностями (востребованность вуза):

- разница между средним баллом рекомендованных к зачислению в 1-ю волну и средний балл реально зачисленных.
- «темпы выполнения плана» – сколько волн потребовалось для выполнения плана приема (основная доля в 1-ю волну vs в 3-ю волну).
- доля зачисленных по результатам олимпиад.



Московский государственный гуманитарный университет им. М.А. Шолохова: прием на бюджетные места, количество зачисленных.

Приказы были по всем трем волнам; количество зачисленных по приказам довольно значительно расходится с контрольными цифрами приема (непонятно – на сайте были не все приказы или действительно расхождения столь велики)





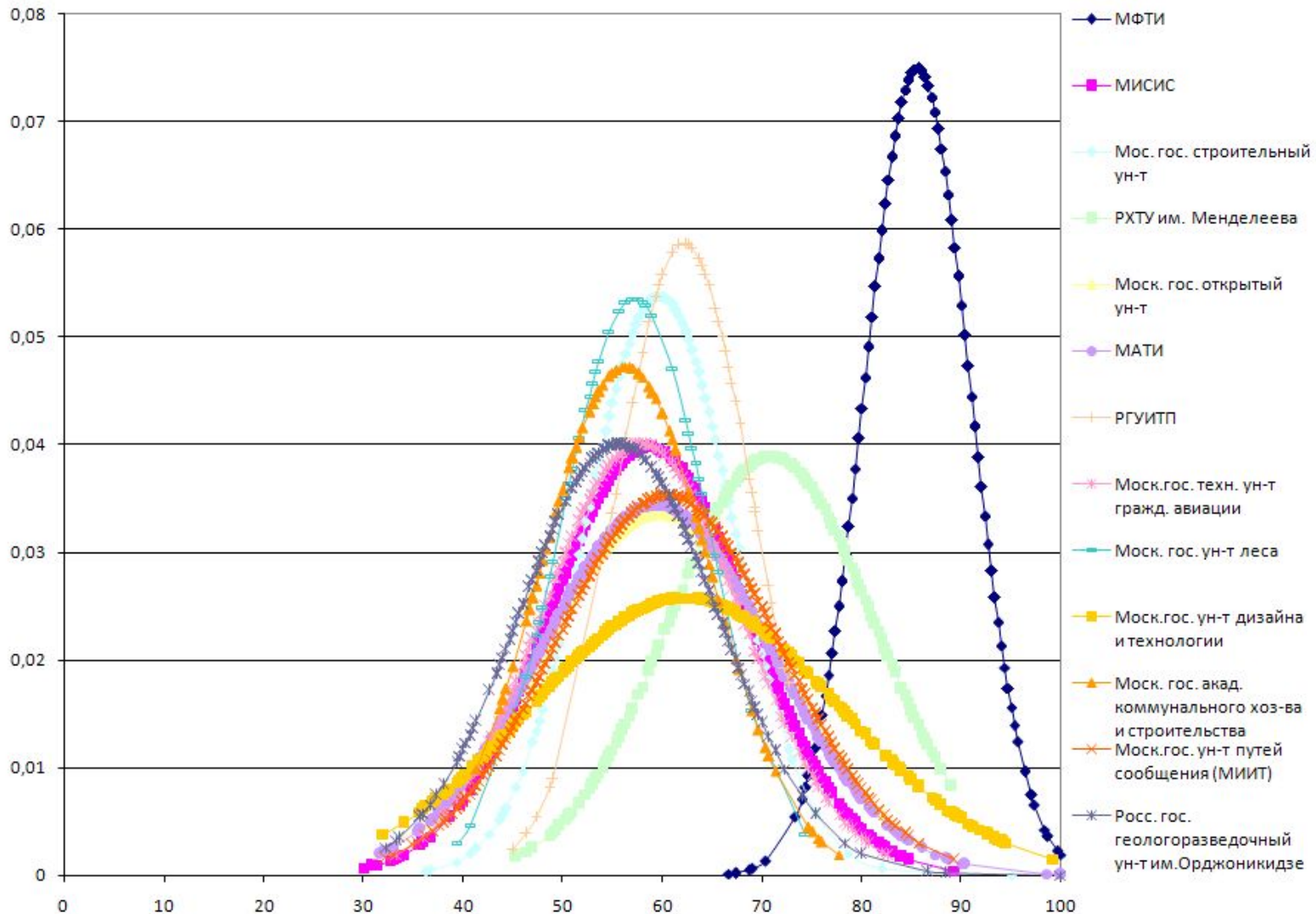
Что можно получить

Однородность приема:

- разница между средним баллом зачисленных на бюджетные места и на платные места.
- распределение баллов (разброс и частота; разница между средним и проходным).

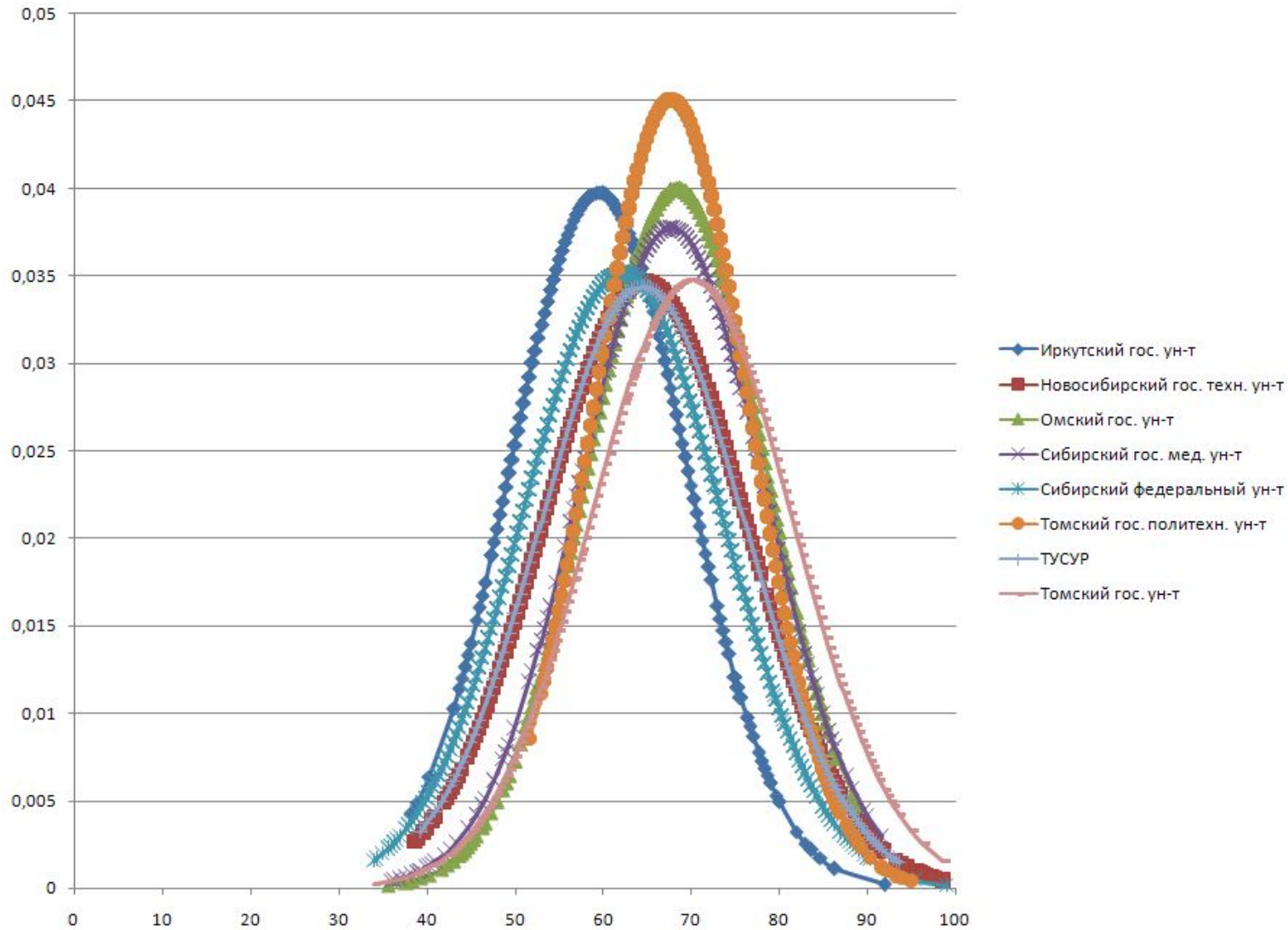


Технические вузы Москвы: распределение значений средних баллов ЕГЭ (прием на бюджетные места)





Технические вузы Сибири: распределение значений средних баллов ЕГЭ (прием на бюджетные места)





Что можно получить

Уровень подготовки зачисленных:

- средний балл в расчете на один предмет;
- средний балл по профильному предмету;
- разница между средним баллом и минимальным баллом, установленным Рособрнадзором.



Что можно получить

Как (куда) собирается развиваться вуз:

- средний балл по профильным для вуза специальностям в сравнении со средним баллом по непрофильным специальностям.
- прием на непрофильные специальности: бюджетный, платный.
- доля мелких специальностей (менее 10 человек) в общей структуре набора.



Подобно ли то, что кажется подобным?

Насколько похожи друг на друга одинаковые по профилю вузы:

- структура набора,
- «качество» абитуриентов,
- доля непрофильных специальностей...



- Алтайский гос. техн. ун-т
- Бийский гос. технологический ин-т
- Калининградский гос. технический ун-т
- Комсомольский-на-Амуре гос. техн. ун-т
- Марийский гос. техн. ун-т
- Тверской гос. техн. ун-т
- Ульяновский гос. техн. ун-т



	Зачислено		
	на профильные специальности, чел.	на непрофильные специальности, чел.	% зачисленных на непрофильные специальности в общем наборе
Атлайский гос. техн. ун-т	1092	228	20,9
Бийский гос. технол. ин-т	289	39	13,5
Калининградский гос. техн. ун-т	368	22	6,0
Комсомольский-на-Амуре гос. техн. ун-т	457	93	20,4
Марийский гос. техн. ун-т	854	203	23,8
Тверской гос. техн. ун-т	228	25	11,0
Ульяновский гос. техн. ун-т	672	92	13,7
МИИТ	1331	190	14,3
МАТИ	807	207	25,7

	Средний балл ЕГЭ			Разница с минимальным баллом*	
	на профильных специальностях	на непрофильных специальностях	разница "непрофильный минус профильный"	профильные специальности	Непрофильные специальности
Атлайский гос. техн. ун-т	57,6	72,9	15,3	27,6	37,6
Бийский гос. технол. ин-т	53,6	70,6	17,0	23,6	35,3
Калининградский гос. техн. ун-т	56,8	74,4	17,6	26,8	39,1
Комсомольский-на-Амуре гос. техн. ун-т	47,4	54,5	7,1	17,4	19,2
Марийский гос. техн. ун-т	60,5	74,1	13,6	30,5	38,8
Тверской гос. техн. ун-т	50,7	65,5	14,8	20,7	30,2
Ульяновский гос. техн. ун-т	59,4	71,2	11,8	29,4	35,9
МИИТ	60,5	65,8	5,3	30,5	30,5
МАТИ	56,7	68,2	11,5	26,7	32,9

* Минимальный средний балл для профильных специальностей: русский язык + математика + физика = 30
 Для непрофильных: русский язык + обществознание + история = 35,3



Минимальное количество баллов ЕГЭ, свидетельствующих об освоении школьного курса (Рособрнадзор)

Русский язык	37
Математика	21
Биология	35
Химия	33
Физика	32
Иностранный язык	20
Обществознание	39
История	30
География	34