

Особенности адаптации дошкольников с разным уровнем школьной зрелости

Выполнила: Малина Л.В.
Руководитель: Замула А.А.

2009 г.

Цели и задачи исследования

Цель:

- изучение особенностей адаптации дошкольников с разным уровнем школьной зрелости.

Задачи теоретической части работы:

- определить основные подходы к проблеме адаптации/дезадаптации к школьному обучению;
- изучить психофизиологические особенности детей 6-7-летнего возраста;
- рассмотреть проблемы готовности к школьному обучению в отечественной и зарубежной психологии.

Задачи эмпирической части работы:

- определение школьной зрелости дошкольников;
- изучение факторов личностной и школьной адаптации;
- выявление взаимосвязи между школьной зрелостью и факторами адаптации, а также различий в факторах личностной и школьной адаптации у дошкольников с разной школьной зрелостью.

Предмет, объект, гипотезы исследования

Предмет исследования: школьная зрелость дошкольников, факторы личностной адаптации, школьная мотивация и адаптированность/дезадаптированность первоклассников.

Объект исследования: дошкольники, поступившие в первый класс общеобразовательной школы.

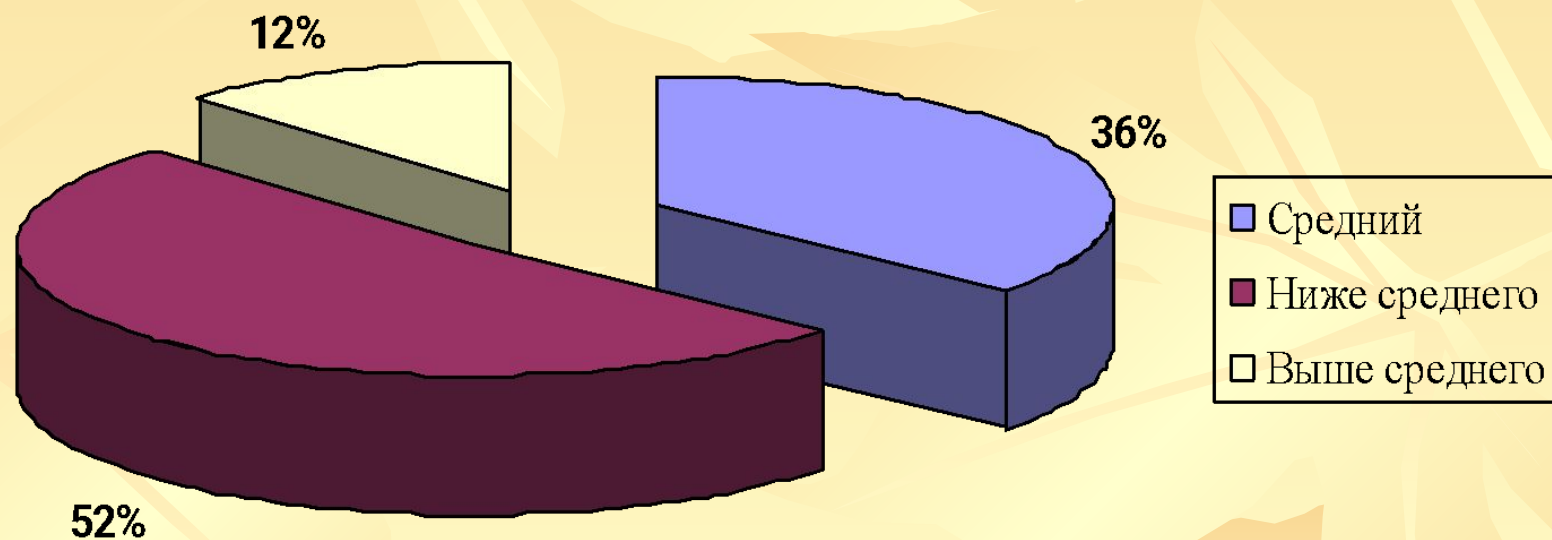
Гипотеза исследования:

- предполагается взаимосвязь между школьной зрелостью и факторами адаптации;
- предполагаются различия в факторах личностной и школьной адаптации у дошкольников с разной школьной зрелостью.

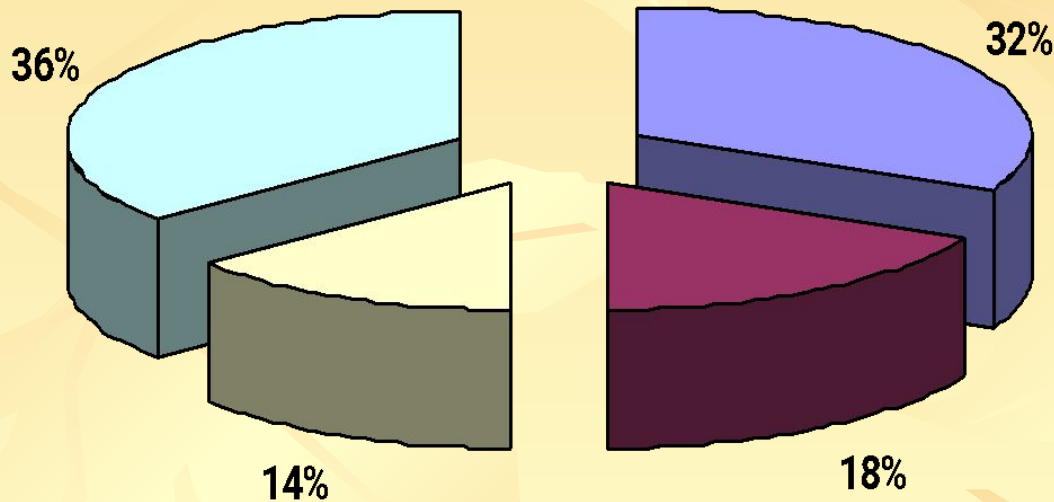
Теоретико-методологическое основание работы

- **Методология исследования:** концепция Л.С. Выготского о зоне ближайшего развития, а также теория развивающего обучения Д.Б. Эльконина, В.В. Давыдова.
- **Методы:** методы психодиагностики (проективные методы; опросники); вторичные математические методы исследования. Коэффициент ранговой корреляции Спирмена. Н-критерий Крускала-Уолиса.
- **Методики исследования:**
 - Ориентационный тест школьной зрелости Керна – Йирасика;
 - Методика «Измерения уровня личностной адаптации Тейлора», адаптированное Т.А. Немчивым;
 - «Тест школьной адаптации Филлипса»;
 - Анкета учащихся для определения школьной мотивации Н. Г. Лускановой (утверждена техническим советом ВНИИ гигиены детей и подростков);
 - Пиктографический тест «Школа» А.И. Баркан, Ю.А. Полуянов.

Определение школьной зрелости у дошкольников по ориентационному тесту Керна-Йирасика

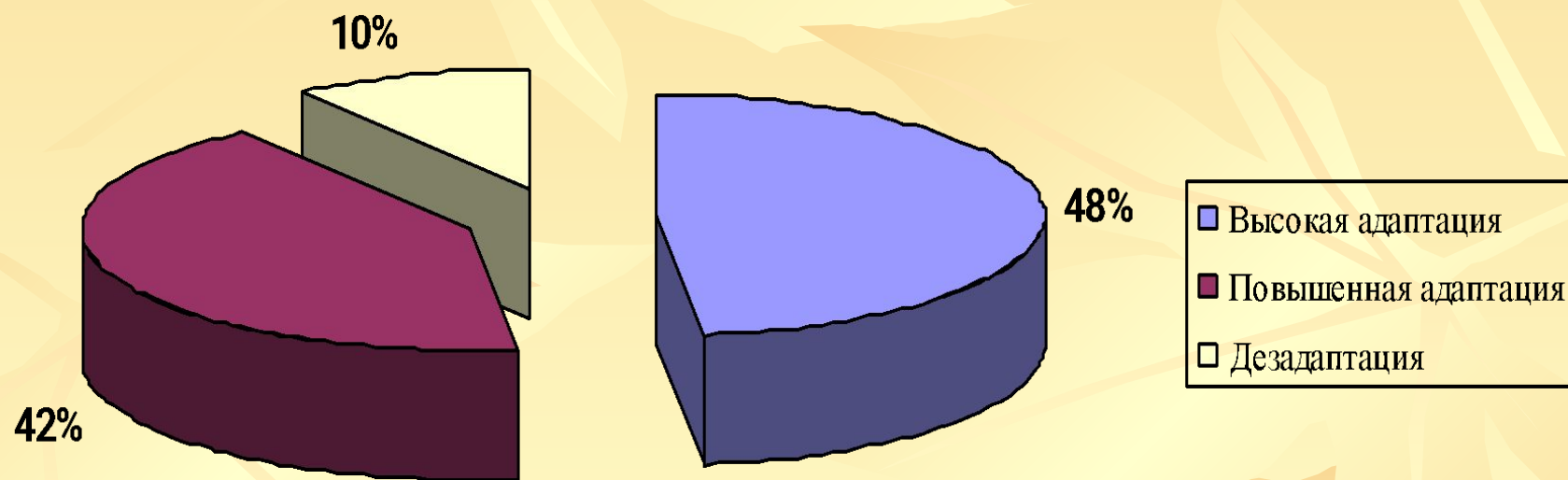


Изучение уровней личностной адаптации у первоклассников по методике Тейлора в адаптации Т.А. Немцова

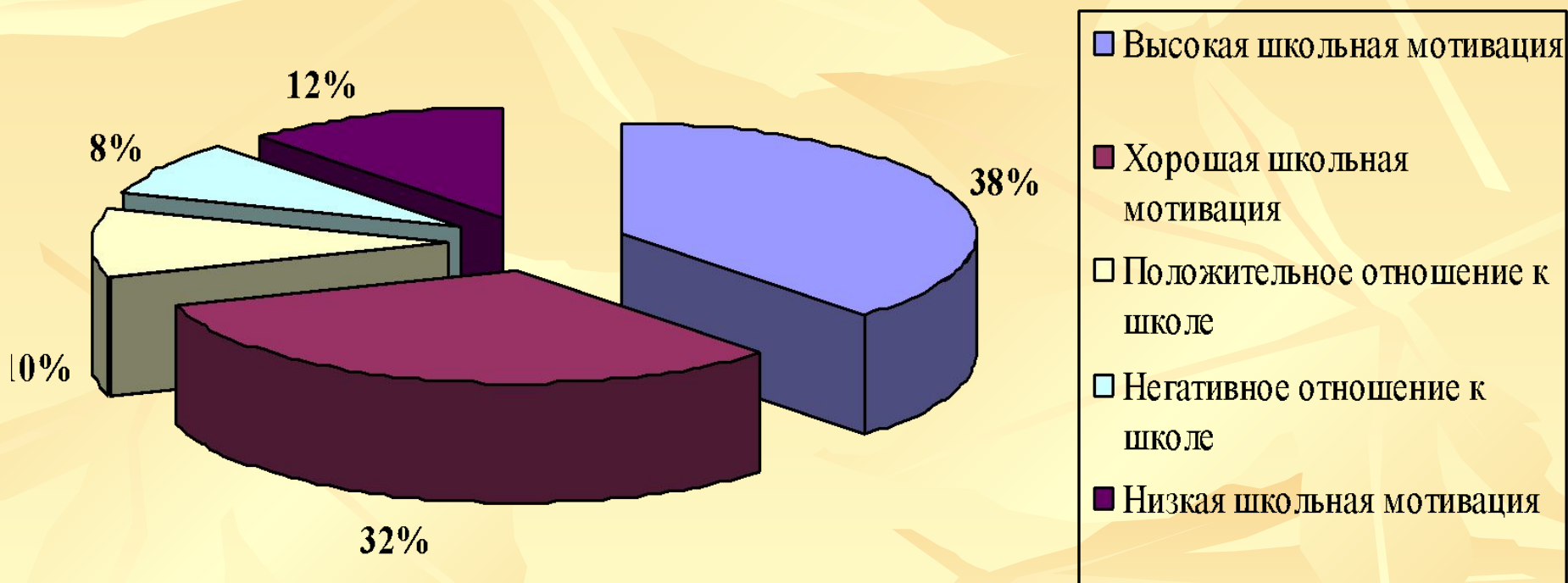


- Средний уровень тревожности с тенденцией к низкому (адаптация)
- Средний уровень тревожности с тенденцией к высокому (средняя адаптация)
- Высокий уровень тревожности (дезадаптация)
- Низкий уровень тревожности (высокая адаптация)

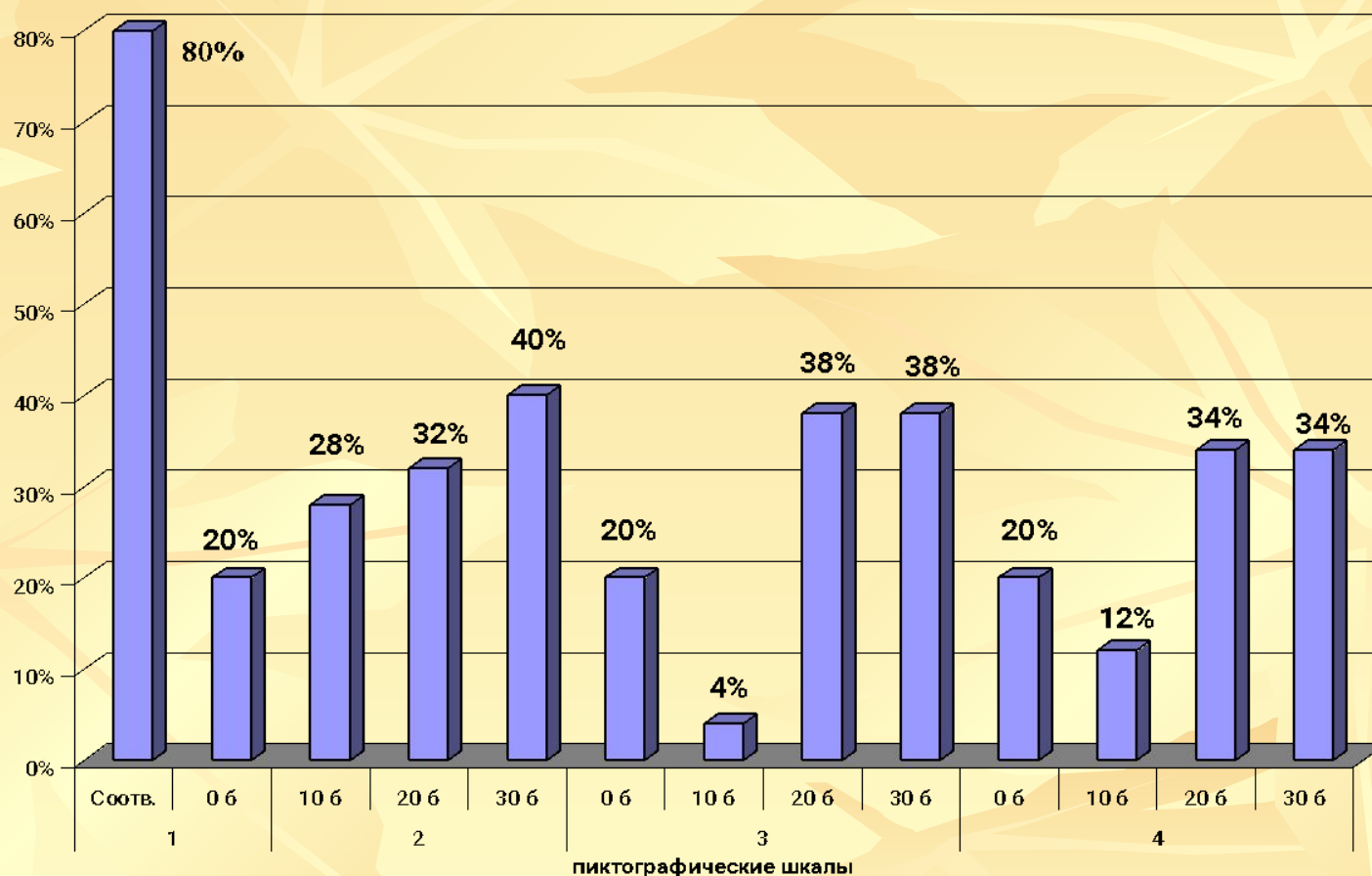
Определение школьной адаптации первоклассников по методике Филлипса



Оценка уровня школьной мотивации в группе первоклассников по методике Н.Г. Лускановой



Результаты пиктографического теста «Школа» А.И. Баркан и Ю.А. Полуянова у первоклассников



Оценка: 1 – соответствие/несоответствие теме рисунка; 2 – сюжет рисунка; 3 – законченность рисунка; 4 – цветовое решение.

Значимые корреляции в исследования данных значений

Факторы	Шкала личностной адаптации	Шкалы школьной адаптации								Школьная мотивация	Эмоционально-волевая направленность		
		1	2	3	4	5	6	7	8		2	3	4
Школьная зрелость	+0,29*	+0,67***	+0,33*	+0,36**	+0,41***	+0,41***	+0,29*	+0,27*	+0,40***	+0,29*	+0,43***	+0,41***	+0,33*

Примечания:

* $p < 0,05$.

** $p < 0,025$.

*** $p < 0,01$.

The background features a repeating pattern of stylized, overlapping leaves in various shades of yellow and orange, creating a warm, autumnal feel. The leaves are rendered in a flat, graphic style with visible veins.

Спасибо за внимание!