

KARAT



Автоматизированный программный комплекс по учету производственно- экономических показателей предприятия



Назначение системы



АПК «Карат» предназначен для создания в базе данных показателей любого типа, ручного ввода или автоматической подгрузки цифровой информации, связанной с ними. Подгрузка может осуществляться как из Excel файлов, так и баз данных всевозможных программ. Система предназначена для создания бизнес-плана предприятия любого профиля и контроля его исполнения. Дальнейший анализ проводится посредством моделирования совокупности показателей.

Область применения комплекса – нефтегазодобывающая промышленность, производственные предприятия любого профиля, муниципальные образования.

KARAT (база данных НГДУ)

Для создания запроса выберите подразделение, период времени и нажмите кнопку **Далее**.

Выбранный период:

Выберите период на одной из вкладок:

Год	Годы	Месяц	Месяцы
Год: 2000			
2001			
2002			
2003			
2004			
2005			

Внимание! При работе с несколькими вкладками для указания периода только **ПОСЛЕДНИЙ** считается выбранным Вами периодом.

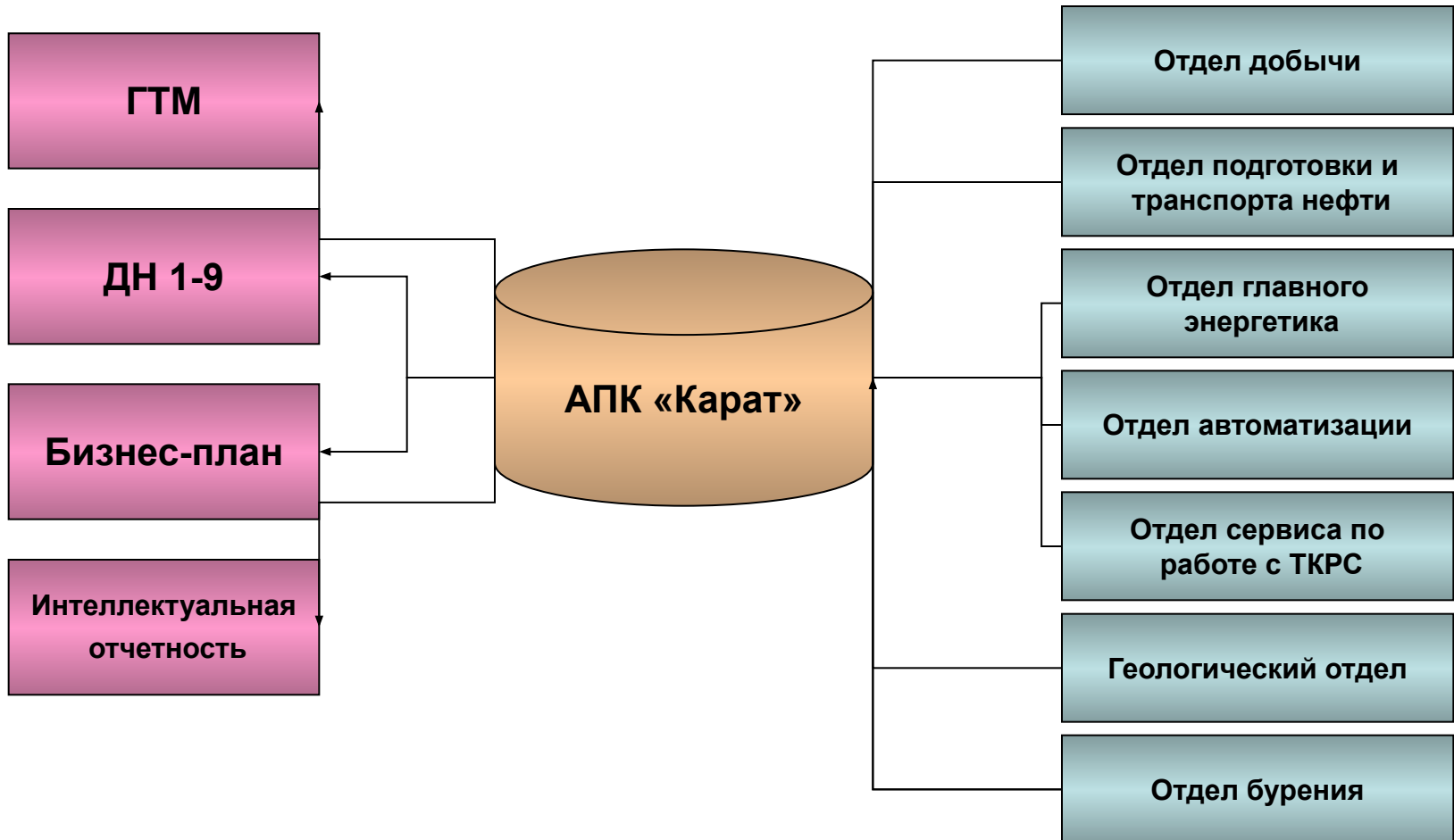
Далее **Вход под другим паролем**

Цели и задачи



- Автоматизация процесса формирования и контроля исполнения бизнес-плана предприятия.
- Автоматизация процесса формирования и контроля исполнения геолого-технических мероприятий предприятия.
- Формирование управленческой отчетности по всей вертикали компании.
- Проведение подробного анализа финансово-экономических показателей предприятия.
- Достижение быстрого и адекватного принятия решений в процессе сбора и анализа информации.
- Сокращение непроизводительного времени на поиск источников информации, ввод их в программу, проверку расчетов у специалистов высокого квалифицированного уровня.

Функциональная схема работы



Создание показателей



АПК «Карат» предназначен для создания в базе данных показателей любого типа, ручного ввода или автоматической подгрузки цифровой информации, связанной с ними. Подгрузка может осуществляться как из Excel файлов, так и баз данных всевозможных программ.

The screenshot displays the Stalker software interface. On the left, a tree view titled 'Выбор показателя' (Indicator Selection) shows a hierarchy of folders and indicators. The selected indicator is 'Дающий фонд по заводам-изготовителям УЭЦН' (Contributing fund by manufacturer plants of UECN). The main window shows a data table titled 'Данные по месяцам по БЕ "Оренбург" за период январь 2007 - декабрь 2007' (Data by month for BE "Orenburg" for the period January 2007 - December 2007). The table has columns for the indicator name, unit, group, and months from January to May 2007. The data is as follows:

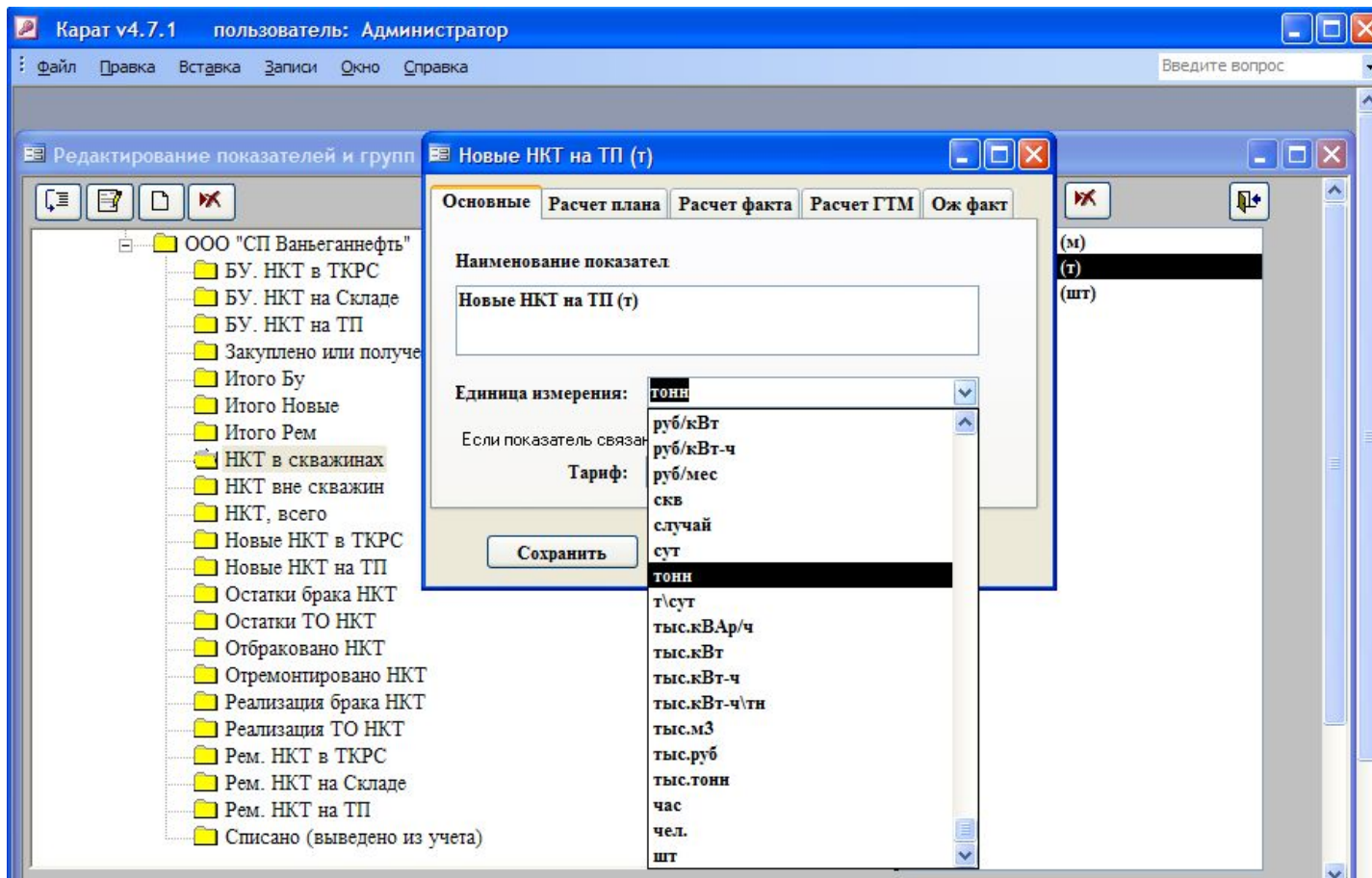
Наименования показателя	Ед. изм.	ГРУППА	Январь 07	Февраль 07	Март 07	Апрель 07	Май 07
Наработка на отказ УЭЦН Мицар	сут	План					
Наработка на отказ УЭЦН Мицар	сут	Факт	345	352	368	384	394
Дающий фонд УЭЦН 1гр. Борец	скв	План					
Дающий фонд УЭЦН 1гр. Борец	скв	Факт	65	65	63	60	55
Дающий фонд УЭЦН 1гр. Алнас	скв	План					
Дающий фонд УЭЦН 1гр. Алнас	скв	Факт	513	512	485	475	456
Дающий фонд УЭЦН 1гр. Лемаз	скв	План					
Дающий фонд УЭЦН 1гр. Лемаз	скв	Факт	253	266	274	267	265
Дающий фонд УЭЦН 1гр. Новомет	скв	План					
Дающий фонд УЭЦН 1гр. Новомет	скв	Факт	32	29	22	19	17
Дающий фонд УЭЦН 1гр. REDA	скв	План					
Дающий фонд УЭЦН 1гр. REDA	скв	Факт	2	2	2	2	2
Дающий фонд УЭЦН 1гр. ESP WG	скв	План					
Дающий фонд УЭЦН 1гр. ESP WG	скв	Факт					
Дающий фонд УЭЦН 3гр. Алнас	скв	План					
Дающий фонд УЭЦН 3гр. Алнас	скв	Факт	96	106	101	100	94
Дающий фонд УЭЦН 3гр. Борец	скв	План					
Дающий фонд УЭЦН 3гр. Борец	скв	Факт	30	33	36	34	36
Дающий фонд УЭЦН 3гр. Лемаз	скв	План					
Дающий фонд УЭЦН 3гр. Лемаз	скв	Факт	45	51	53	55	58
Дающий фонд УЭЦН 3гр. Новомет	скв	План					
Дающий фонд УЭЦН 3гр. Новомет	скв	Факт	130	131	129	121	115
Дающий фонд УЭЦН 3гр. REDA	скв	План					
Дающий фонд УЭЦН 3гр. REDA	скв	Факт	1	1	1	1	2

Below the table, there is a 'Фильтр' (Filter) dialog box. It shows 'Данные по БЕ "Оренбург"' (Data for BE "Orenburg") for the year '2007'. The filter is set to 'Все' (All) for both 'План' (Plan) and 'Факт' (Fact) data. The months from January to December are all checked.

Создание показателей



АПК «Карат» предоставляет возможность пользователю создать любые показатели без привлечения разработчика, присвоить им единицу измерения и сохранить их в списке иерархической структуры, содержащей несколько уровней вложенности.



Создание показателей



Созданным показателям пользователь задает соответствующую логику формирования. Это может быть ручной ввод, автоматическая загрузка из базы данных, расчет показателя. Расчет показателя может быть произведен автосуммированием соответствующих показателей или рассчитываться по формуле. Алгоритм формулы задает сам пользователь.

The screenshot displays the Karat v4.7.1 software interface with the user role set to Administrator. The main window is titled "Редактирование показателей и групп" (Editing indicators and groups). A tree view on the left shows a hierarchy of indicators under "ООО 'СП Ваньеганнефть'", including categories like "БУ. НКТ в ТКРС", "Итого Бу", "Итого Новые", "Итого Рем", "НКТ в скважинах", and "НКТ вне скважин".

Overlaid on the main window are three dialog boxes:

- Новые НКТ на ТП (т)**: A dialog with tabs for "Основные", "Расчет плана", "Расчет факта", "Расчет ГТМ", and "Ож факт". The "Основные" tab is active, showing a dropdown menu for "Выберите расчет для высших подразделений" (Select calculation for higher divisions) with options: "Ручной ввод" (Manual input), "Запрос из базы данных" (Request from database), "Ручной ввод" (Manual input), "Суммирование" (Summation), "Среднее" (Average), and "Формула" (Formula). Buttons for "Сохранить" (Save) and "Выход" (Exit) are visible.
- Новые НКТ на ТП (т) ФАКТ**: A dialog for defining the calculation logic, showing the formula: "[Реализация брака НКТ (т)] + [Отремонтировано НКТ (т)]". It includes "ОК", "Отмена" (Cancel), and "Очистить" (Clear) buttons.
- Формула**: A small dialog with a dropdown menu for "Выберите расчет для высших подразделений" and a "Настроить формулу" (Configure formula) button.

The background window also shows a list of indicators on the right side, including "НКТ в скважинах", "НКТ вне скважин", "НКТ, всего", "Новые НКТ в ТКРС", "Новые НКТ на ТП", "Остатки брака НКТ", "Остатки ТО НКТ", "Отбраковано НКТ", "Отремонтировано НКТ", "Реализация брака НКТ", "Реализация ТО НКТ", "Рем. НКТ в ТКРС", "Рем. НКТ на Складе", "Рем. НКТ на ТП", and "Списано (выведено из учета)".

Схема подгрузки данных



- **Оперативная отчетность**
- **Многомерный анализ данных**
- **Корпоративная и комплексная отчетность**
- **Создание и управление отчетами без привлечения IT – специалистов**

Отображение и группировка показателей



Созданные ранее показатели группируются в любом сочетании. Можно быстро проводить анализ финансовых и производственных показателей. Например посмотреть динамику фонда заработной платы к общей добычи подразделения НГДУ или количество отказов УЭЦН к закупу новых установок.

Карат v4.7.1 пользователь: Администратор

Выбор показателя

Данные по месяцам по ООО "СП ВН" за период январь2009 - декабрь2009

Наименование показателя	Ед_изм	ГРУППА	Январь 09	Февраль 09	Март 09	Апр
Новые НКТ в ТКРС (м)	м	Факт	27727,62	20640,03	19504,42	19
Всего НКТ (м)	м	Факт	1449736,11	1447122,6	1438839,21	142
Всего НКТ (т)	тонн	Факт	13900,049	13875,553	13796,783	13
Всего НКТ (шт)	шт	Факт	159842	159536	158645	15
НКТ в скважинах (шт)	шт	Факт	28866	29087	28172	28
НКТ в скважинах (м)	м	Факт	327030,02	322636,94	323699,7	32
НКТ в скважинах (т)	тонн	Факт	3182,448	3194,045	3176,023	31
Итого рем (шт)	шт	Факт	1351	1757	2517	13
Итого рем (м)	м	Факт	20326,68	24190	37222,57	20
Итого рем (т)	тонн	Факт	226,266	257,055	374,507	22

Фильтр

Данные по ООО "СП ВН" за: 2009

ГТМ
План
 Факт
Ож. факт

Все
 Январь
 Март
 Май
 Июль
 Сентябрь
 Февраль
 Апрель
 Июнь
 Август
 Октябрь

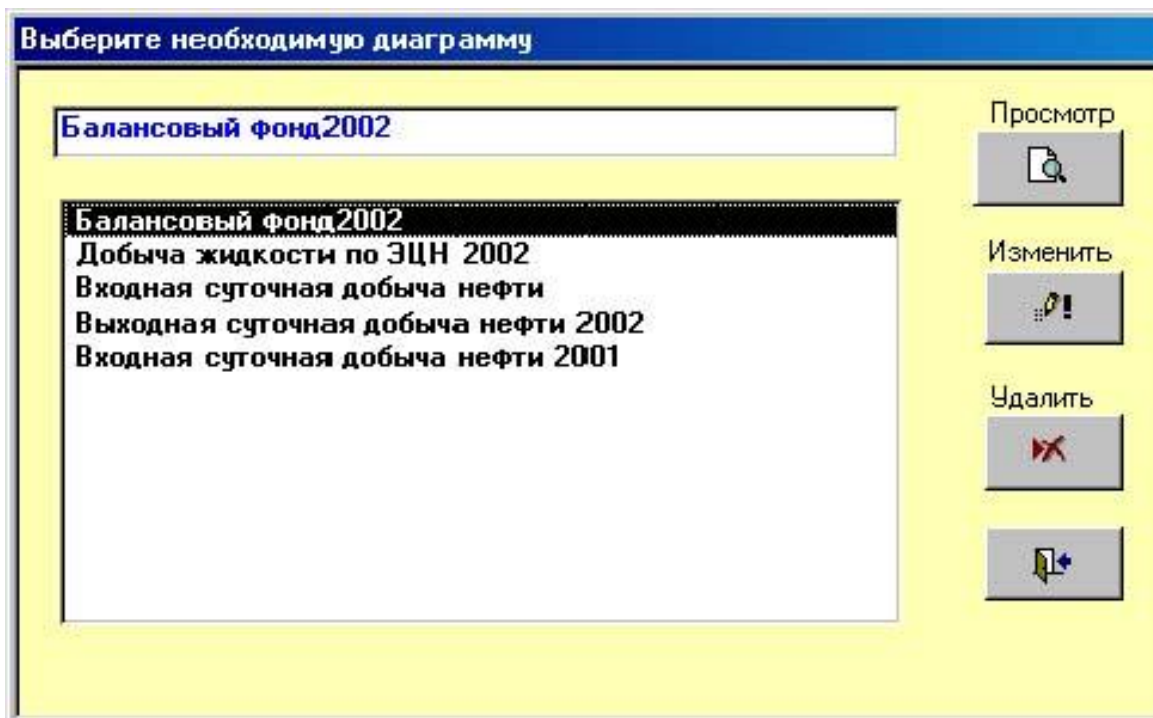
Выбор организации

ООО "СП ВН"

Отображение и группировка показателей



Выбранный набор показателей можно сохранить в базе данных как отчёт под своим именем и выводить в любое время через меню «Отчёты-диаграммы».



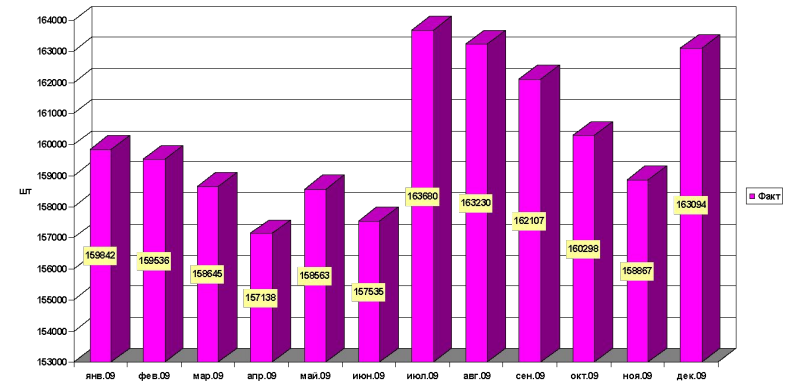
Построение диаграмм



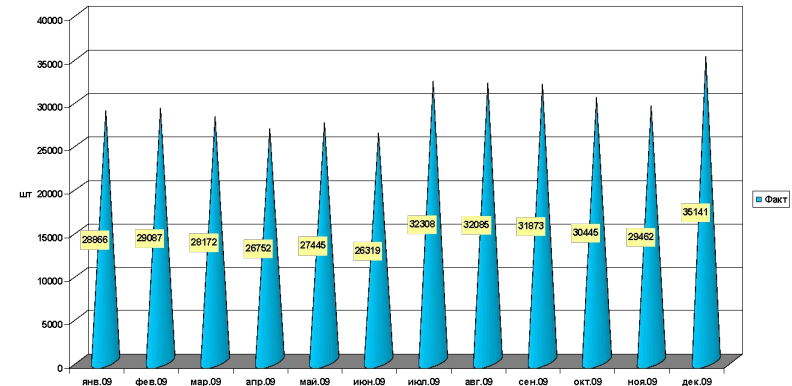
Дальнейший анализ сгруппированных показателей возможно производить посредством автоматического построения диаграмм в формате PowerPoint.

Наименование показателя	Ед_изм	ГРУППА	Январь 09	Февраль 09	Март 09	Апр
Новые НКТ в ТКРС (м)	м	Факт	27727.62	20640.03	19504.42	1
Всего НКТ (м)	м	Факт	1449736.11	1447122.6	1438839.21	142
Всего НКТ (т)	тонн	Факт	13900.049	13875.553	13796.783	1.
Всего НКТ (шт)	шт	Факт	159842	159536	158645	
НКТ в скважинах (шт)	шт	Факт	28866	29087	28172	
НКТ в скважинах (м)	м	Факт	327030.02	322636.94	323699.7	3
НКТ в скважинах (т)	тонн	Факт	3182.448	3194.045	3176.023	3
Итого рем (шт)	шт	Факт	1351	1757	2517	
Итого рем (т)	т	Факт	20326.68	24190	37222.57	4
Итого рем (м)	м	Факт	226.266	257.055	374.507	

Всего НКТ (шт) за период январь2009 - декабрь2009



НКТ в скважинах (шт) за период январь2009 - декабрь2009



Создание автопрезентаций



На основе базы данных «Карат», по заданным шаблонам формируются регламентные, унифицированные документы и отчеты. Имеется возможность создавать как отдельные слайды (диаграммы) для будущих презентаций, так и автопрезентации на основании имеющихся шаблонов.

Выбор периода времени
Выберите период времени и нажмите кнопку **Далее**.

Выбранный период: январь2007 - декабрь2007

Выберите шаблон с нужной презентацией

Папка: Мои документы

Презентация(шаблон).pot

Имя файла: _____
Тип файлов: Файлы (*.pot)

Microsoft PowerPoint - [Презентация4]

Обзор показателей
наработки на отказ скважин,
оборудованных УЭЦН с
01.01.2006 по 31.12.2006 и
планируемых мероприятий
на 2006 год

Производственная единица БЕ
"Оренбург"

фио , руководитель ПЕ
фио , зам.руководителя ПЕ

Декабрь, 2006

ТНК-ВР
bp

Слайд 1 из 42

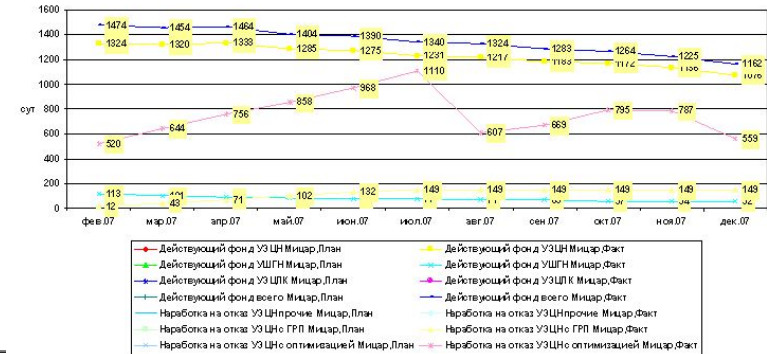
Создание автопрезентаций



Шаблоны, формы, набор данных могут изменяться в зависимости от пожеланий пользователя



Действующий фонд всего Мицар, Действующий фонд УШГН Мицар, Действующий фонд УЭЦН Мицар, Действующий фонд УЭЦПК Мицар, Нарботка на отказ УЭЦН прочие Мицар, Нарботка на отказ УЭЦН с ГРП Мицар, Нарботка на отказ УЭЦН с оптимизацией Мицар



Нарботка на отказ фонда скважин, оборудованных УЭЦН по типоразмерам с 01.12.2006 по 31.12.2006

Производитель	Тип насоса	Количество установок		
		на 01.12.2006	на 31.12.2006	на 01.12.2007
	УЭЦН - 25	146	146	33
	УЭЦН - 30	161	161	31
	УЭЦН - 35, 45	68	68	29
	УЭЦН - 50	204	204	
	УЭЦН - 59, 60	93	93	
	УЭЦН - 79, 80	237	237	
	УЭЦН - 125	223	223	
	УЭЦН - 160	81	81	
	УЭЦН - 199, 200	91	91	
	УЭЦН - 250	69	69	
	УЭЦН - 360, 400	49	49	

Информ



Место обрыва	1 полугодие 2006		2006 год	
	Кол-во	%	Кол-во	%
По подвешному патрубку	3	21	5	18
По НКТ				
По телу ловильной головки				
По верхней шейке в.с. ЗЦН				
По телу в.с. ЗЦН				
Отверстие корпуса в.с. ЗЦН	1	7	3	11
По нижней шейке в.с. ЗЦН				
По фланцу в.с. - н.с. ЗЦН				
По верхней шейке п.с. ЗЦН				
По телу п.с. ЗЦН				
Отверстие корпуса п.с. ЗЦН	1	7	1	4
По нижней шейке п.с. ЗЦН				
По фланцу п.с. - н.с. ЗЦН				
По верхней шейке н.с. ЗЦН				
По телу н.с. ЗЦН				
По телу лобового модуля	9	64	17	61
По фланцу пролетора				
По фланцу пролетора - ПЗД				
По резьбе нижней головки ПЗД				
По телу газорегулятора			2	7
По фланцу газорегулятора - пролеторо				

Пример аналитической обработки данных



Данные по месяцам по БЕ "Оренбург" за период январь2007 - декабрь2007

Наименование показателя	Ед_изм	ГРУППА	Январь 07	Февраль 07	Март 07	Апрель 07	Май 07	Июнь 07
▶ Дающий фонд всего Мицар	скв	Факт	1376	1397	1360	1328	1300	1257
Действующий фонд УЭЦН > 100м ³ /сут Мицар	скв	Факт	149	25	27	29	265	149
Отказы ЧРФ УЭЦН (R=0) Мицар	скв	Факт	337	330	335	331	337	320
Нарботка на отказ УЭЦН с ГРП Мицар	сут	Факт	12	43	71	102	149	149

Выберите вид диаграммы

Один показатель на одну диаграмму

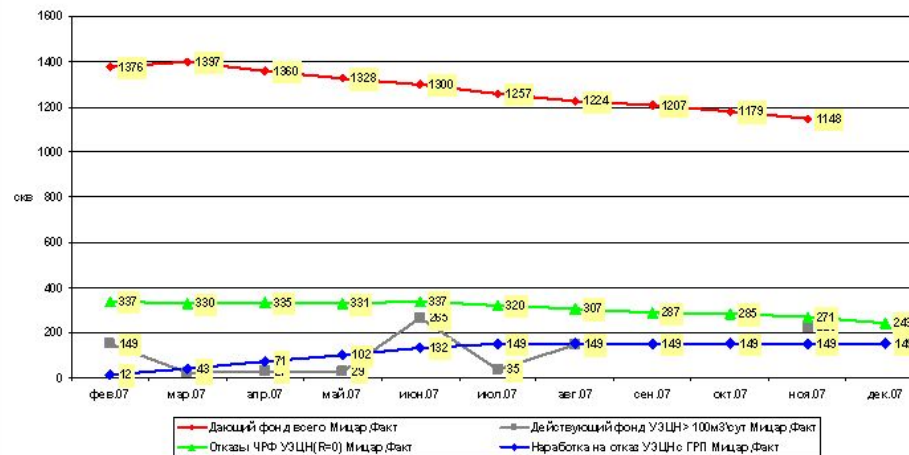
Все показатели на одну диаграмму

На каждый слайд по одной диаграмме

На один слайд все диаграммы (до 4)

OK Отмена

Дающий фонд всего Мицар, Действующий фонд УЭЦН > 100м³/сут Мицар, Нарботка на отказ УЭЦН с ГРП Мицар, Отказы ЧРФ УЭЦН (R=0) Мицар



Построение унифицированных отчетов



В АПК «Карат» посредством генератора запросов реализована возможность построения унифицированных отчетов и форм.

Microsoft Excel - Книга1

Данные по месяцам по ООО "СП ВН" за период январь2009 - декабрь2009

Наименование показателя	Ед. изм.	ГРУП	Январь 09	Февраль 09	Март 09	Апрель 09
Селена => Отчет Беззубенко => ООО "СП Ваньеганнефть" => НКТ, всего						
Всего НКТ (м)	м	Факт	1449736,11	1447122,6	1438839,21	1426585,1
Всего НКТ (т)	тонн	Факт	13900,049	13875,553	13796,783	13677,4
Всего НКТ (шт)	шт	Факт	159842			
ИТОГО :			1623478,159	161623478,159		
Селена => Отчет Беззубенко => ООО "СП Ваньеганнефть" => НКТ в скважинах						
НКТ в скважинах (шт)	шт	Факт	28866			
НКТ в скважинах (м)	м	Факт	327030,02			
НКТ в скважинах (т)	тонн	Факт	3182,448			
ИТОГО :			359078,468			
Селена => Отчет Беззубенко => ООО "СП Ваньеганнефть" => Новые НКТ в ТКРС						
Новые НКТ в ТКРС (м)	м	Факт	27727,62			
ИТОГО :			27727,62			
Селена => Отчет Беззубенко => ООО "СП Ваньеганнефть" => Итого Рем						
Итого рем (шт)	шт	Факт	1351			
Итого рем (м)	м	Факт	20326,68			
Итого рем (т)	тонн	Факт	226,266			
ИТОГО :			21903,946			

9. Показатели эксплуатации механизированного фонда скважин по ОАО "ННП"

9.1. Нарботка на отказ УЭЦН, УШГН

№ п/п	Ед.изм.	Февраль 2002г.(факт)	Февраль 2003		
			план	факт	+/- к пл.
Нарботка на отказ скважин, оборудованных УЭЦН					
1.1.	сут.	273	283	273	-10
Нарботка на отказ скважин, оборудованных УШГН					
1.2.	сут.	241	276	292	16

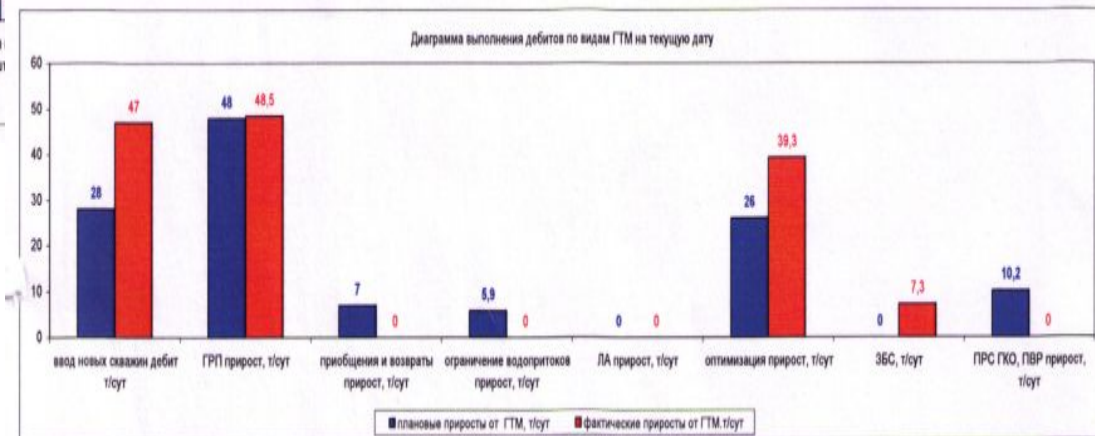
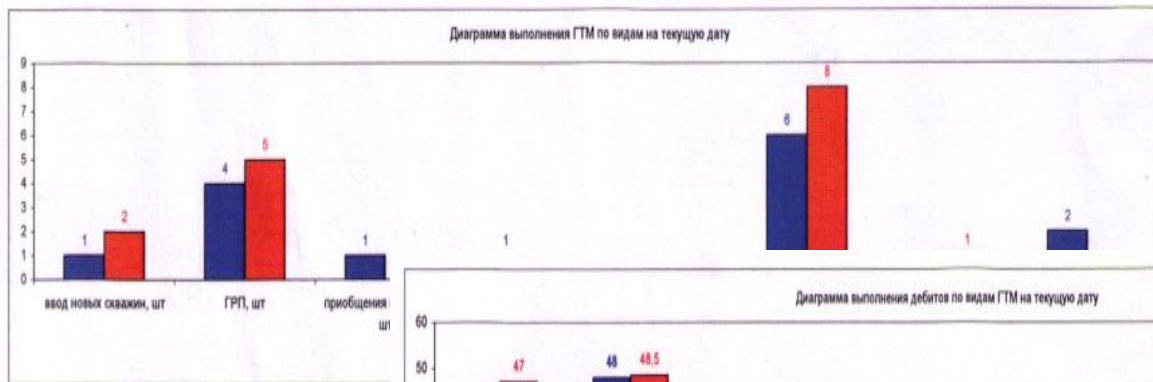
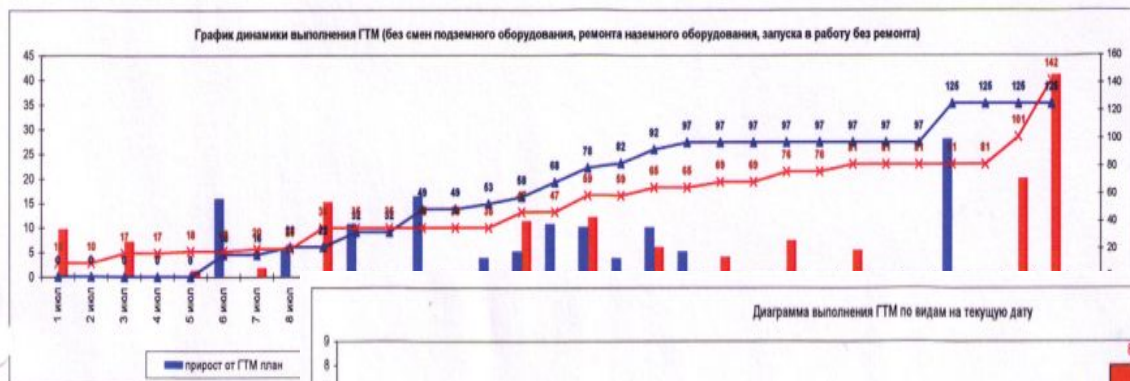
9.2. Нарботка на отказ скважин, оборудованных УЭЦН, по видам проведенных ГТМ

№ п/п	Ед.изм.	Февраль 2002г.(факт)	Февраль 2003		
			план	факт	+/- к пл.
Нарботка на отказ скважин, в которых не проводились ГТМ					
1.1.	сут.				0
Нарботка на отказ скважин, в которых проводились ГРП					
1.2.	сут.				0
Нарботка на отказ скважин, в которых проводились оптимизации					
1.3.	сут.				0

Построение унифицированных отчетов



Подготовка данных по защите геолого-технических мероприятий происходит на качественно новом уровне.



Построение унифицированных отчетов



Подготовка данных по защите геолого-технических мероприятий происходит на качественно новом уровне.

Перечень ГТМ по ЦДНГ- за июль 20 г

* (в расчете участвуют приросты - если скв-на из простоя и тек.простоя. Полный дебит - скв-ны из Б/Д)

№ п/п	ЦДНГ	КУСТ	Скважина	состояние по фонду	Q м³/сут		±- т/сут	Дата запуска		Ожидаемый запуск дата	Объяснения
					план	факт		план	факт		
ИТОГО					0,0	7,3	7,3	0	1		

3 ОПТИМИЗАЦИЯ

№	ЦДНГ	КУСТ	Скважина	состояние по фонду	Q м³/сут	Q м³/сут	±- т/сут	Дата запуска	Ожидаемый запуск	Объяснения
1	0	485	2508	пр.		3,4	3,4	1 июл 10	1 июл 10	
2	0	498	15236	пр.	5,5	6,3	0,8	8 июл 10	1 июл 10	
3	0	1890	25367	пр.	3,8	7,2	3,4	14 июл 10	3 июл 10	
4	0	1888	32312	пр.	4,9	3,1	-1,8	10 июл 10	5 июля 10	
5	0	1720	68855	т.пр.	4,4	6,0	1,6	12 июл 10	19	
6	0	1724	6730	т.пр.	3,7	4,0	0,3	16 июл 10	21	
ИТОГО					26,0	39,3	13,3	6		

СВОДНЫЕ ПОКАЗАТЕЛИ по добыче нефти ЦДНГ- на август 2010 года.

4. ГРП

№	ЦДНГ	КУСТ	Скважина	состояние по фонду	Q м³/сут	Q м³/сут	±- т/сут	Дата запуска	Ожидаемый запуск	Объяснения
1	0	478	2590	0/Д	16,0	16,0	0,0	06 июл 10	9	
2	0	2309	80792Г	0/Д	12,0	6,5	-5,5	12 июл 10	17	
3	0	475	2827	пр.	10,0	5,6	-4,4	17 июл 10	17	
4	0	1730Б	14747	пр.	10,0	10,4	0,4	19 июл 10	15	
5	0	4310	80710	пр.		10,0				
6						0,0				
7						0,0				
8						0,0				
ИТОГО					0,0	0,0	0,0	0		

5. ОВП

№	ЦДНГ	КУСТ	Скважина	состояние по фонду	Q м³/сут	Q м³/сут	±- т/сут	Дата запуска	Ожидаемый запуск	Объяснения
1	0	1870	2595В	0/Д	5,9	0,0	-5,9	10.07.2010		
2	0					0,0				
ИТОГО					5,9	0,0	-5,9	1		

6. ПРИОБЩЕНИЯ И ВОЗВРАТЫ + ЛНЭК

№	ЦДНГ	КУСТ	Скважина	состояние по фонду	Q м³/сут	Q м³/сут	±- т/сут	Дата запуска	Ожидаемый запуск	Объяснения
ИТОГО					0,0	0,0	0,0	0		

7. ОПЗ при ПРС

№	ЦДНГ	КУСТ	Скважина	состояние по фонду	Q м³/сут	Q м³/сут	±- т/сут	Дата запуска	Ожидаемый запуск	Объяснения
ИТОГО					10,2	0,0	-10,2	2		

№М	Наименование мероприятий, показатели	Ед. изм.	ИЮЛЬ						АВГУСТ				
			Бизнес-План	ОТМ	Факт на день зашиты	Ожидаем до конца месяца	Откл за июль	+/- к Б-Пл	+/- к ОТМ	ПРИЧИНЫ НЕВЫПОЛНЕНИЯ ОТМ за отчетный месяц кратко, объяснение на отдельном листе.	Бизнес-План	ОТМ	+/- к Б-Пл
1	Добыча нефти абсолютная	т.т.	113,902	109,212	88,405	21,028	109,433	-4,469	0,221		113,025	108,635	-4,390
2	Добыча нефти среднесуточная	т/сут.	3674	3523	3536	3505	3530	-142,3	7,1		3646	3504	-141,6
3	Добыча живости	т.т.	1220,780	1317,500	1060,801	284,592	1315,393	94,613	-2,107		1217,990	1315,393	97,403
4	Вязкая добыча нефти	т/сут.	3668	3520	3520	3484	3520,0		0,5		3674	3571	
5	Добыча нефти по скважинам	т.т.	109,106	88,000	20,906	109,120		0,014			110,694		
6	Потери добычи нефти по обводнению и истощению запасов	т.т.	1,1160	0,732	0,047	1,116		0,000			1,1130		
	% отгрузки	бр	1,023%	0,83%	0,23%	1,02%		0,000			1,005%		
	суточные на конец периода	т/сут.	69,8	56,3	13,5	69,8		0,000			69,6		
7	Потери добычи нефти из-за снижения ГТМ тек года	т.т.	0,447	0,293	0,019	0,447		0,000			0,450		
	суточные на конец периода	т/сут.	28,0	22,6	5,4	28,0		0,0			28,1		
8	Потери добычи нефти из-за изменения режима работы	т.т.	0,000	0,000	0,000	0,000		0,000			0,000		
	суточные на конец периода	т/сут.	0,0	0,0	0,0	0,0		0,0			0,0		
9	Прочие потери (Рпл, замена ГЗУ, в/б, ПНР, в/н)	т.т.	0,396	0,081	0,125	0,207		-0,190			0,488		
9а	Прочие потери (АДП, лагуны)	т.т.	0,085	0,030	0,015	0,046		-0,040			0,085		
10	Добыча нефти от ГТМ	ска.	50	41	14	55		5			46		
	абсолютная добыча от всех ГТМ	т.т.	9,142	8,381	0,500	8,781		-0,361			9,525		
	суммарная суточная добыча нефти (полный дебит)	т/сут.	549,2	419,8	171,4	591,200		43			459,7		
	в том числе: дебитовый прирост	т/сут.	99,8	125,1	81,1	61,0	142,1	42,3	17,0		97,5	74,8	-22,7
11	Выходная добыча нефти	т/сут.	3674	3565	3484	3571	3571		6		3646	3543	
	ГТМ												
	Бурение												
12	Слачи скважин, всего	ска.											
	в т.ч. нефтяных	ска.											
13	Ввод новых скважин	ска.	0	1	0	2	2	2	1		0	0	0
	абсолютная добыча нефти	т.т.	0,000	0,112	0,000	0,0	0,067	0,067	-0,045		0,000	0,000	0,000
	суточная добыча нефти	т/сут.	0,0	28,0	0,0	47,0	47,0	19			0,0	0,0	0,0
	суточная добыча нефти 1 скважины	т/сут.	28,0		23,5	23,5		-4,5					
	дни работы	сут.	4,0		1,43	1,43		-2,6					
14	Зарезка бокового ствола	ска.	0	0	1	0	1	1	1		0	0	0
	абсолютная добыча нефти	т.т.	0,000	0,000	0,066	0,000	0,066	0,066	0,066		0,000	0,000	0,000
	суммарная суточная добыча нефти (полный дебит)	т/сут.	0,0	0,0	7,3	0,0	7,3	7,3	7,3		0,0	0,0	0,0
	прирост суточной добычи нефти	т/сут.	0,0	0	7,3	0,0	7,3	7,3	7,3		0,0	0	0,0
	прирост суточной добычи нефти 1 скважины	т/сут.	7,3		7,3	7,3	7,3	7,3	7,3				
	дни работы	сут.	9,0		9,0	9,0	9						
15	Трансфертный клапан (на перехолящем флюиде)	ска.	3	4	4	1	5	2	1		3	3	0
	абсолютная добыча нефти	т.т.	0,501	1,072	0,867	0,010	0,877	0,376	-0,195		0,507	0,120	-0,387
	суммарная суточная добыча нефти (полный дебит)	т/сут.	50,1	57,1	47,6	10,0	57,6	7,5	0,5		50,7	36,0	-14,7
	прирост суточной добычи нефти	т/сут.	38,7	48,0	38,5	10,0	48,5	9,8	0,5		38,7	30,0	-8,7
	прирост суточной добычи нефти 1 скважины	т/сут.	12,3	12,0	9,6	10,0	9,7	-2,6	-2		12,9	10,0	-2,9
	дни работы	сут.	10,0	18,8	18,2	1,0	15,2	5,2	-3,6		10,0	4,0	-6,0
16	Приобщение и перевод на другие объекты	ска.	1	1	0	0	0	-1	-1		2	0	-2
	абсолютная добыча нефти	т.т.	0,155	0,112	0,000	0,000	0,000	-0,155	-0,112		0,310	0,000	-0,310
	суммарная суточная добыча нефти (полный дебит)	т/сут.	9,7	9,0	0,0	0,0	0,0	-9,7	-9,0		19,4	0,0	-19,4
	прирост суточной добычи нефти	т/сут.	7,7	7,0	0,0	0,0	0,0	-7,7	-7		15,4	0,0	-15,4
	прирост суточной добычи нефти 1 скважины	т/сут.	7,7	7,0							7,7		
	дни работы	сут.	16	12,4							16		

Доступ к информации



База данных «Карат» имеет специальную встроенную систему доступа к информации, распределённую по группам иерархической структуры показателей. Каждому пользователю присваивается уровень доступа по группам показателей. Уровни доступа могут быть изменены руководителями отделов или служб, допущенными к той или иной информации.

Пользователь	Доступные департаменты	Доступные категории	Вид доступа
Администратор			Администратор
Администратор	Все		Редактирование
Петров А.А.	Все		Просмотр
Иванов С.А.	Все		Просмотр
Иванов С.А.	Отдел добычи	Типоразмеры УЭЦН	Редактирование
Сидоров Б.Б.	Отдел добычи	Причины отказов	Просмотр
Сидоров Б.Б.	Отдел добычи	Показатели работы оборудования	Редактирование
Киселева Н.А.	Все		Просмотр
Киселева Н.А.	Отдел добычи	Причины отказов	Редактирование
Котов М.А.	Отдел добычи	Запуски скважин	Редактирование
Вилев С.С.	Все		Просмотр
Вилев С.С.	Отдел добычи	ПДК УЭЦН	Редактирование
Соколов И.А.	Все		Просмотр
Соколов И.А.	Отдел добычи	Наработка на отказ	Редактирование

Запись: 17 из 17