

# ВІ-аналитические системы для оптимизации контроля, планирования и координации



Департамент ОАО «РЖД»:

Департамент информатизации и  
корпоративных процессов управления  
ОАО «РЖД».

Москаленко В.З.

Инфотранс – 2010



# Содержание

- SAP Business Planning and Consolidation
- Системы под SAP BPC для ОАО «РЖД»
- Системы под SAP BPC для ДЗО ОАО «РЖД»
- Финансовое планирование холдинга ОАО «РЖД»
- Формирование платежных балансов ОАО «РЖД»
- Формирование бюджетов ОАО «РЖД»
- Заключение



# SAP Business Planning and Consolidation – SAP BPC



## SAP Business Planning and Consolidation —

Это надежное приложения планирования и консолидации, соответствующее всем требованиям бюджетирования, планирования, консолидации и отчетности.

Данное отдельное приложение поддерживает весь спектр финансовых потребностей и потребностей операционного планирования сверху вниз и снизу вверх, а также процессы консолидации, требуемые для обеспечения беспрепятственного и своевременного наиболее приближенного к финансовому выполнению.

Результатом является уверенность в соответствии растущим строгим правилам и требованиям отчетности по всему миру.





## Автоматизация процессов планирования и бюджетирования

- Процессы планирования любого временного горизонта и детализации
- Планирование снизу-вверх / сверху-вниз
- Прогнозирование и моделирование
- Анализ исполнения бюджета, план/факт отчетность

## Финансовая консолидация по различным стандартам

- Встроенная финансовая логика
- Полный аудиторский след

## Формирование управленческой отчетности

- Консолидация информации в рамках всего предприятия для анализа эффективности деятельности



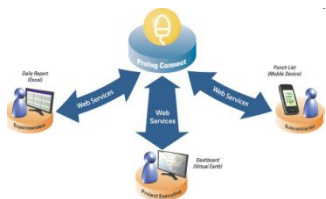
# Преимущества **SAP BPC**

## Унифицированная платформа

Единый инструментарий разработки и администрирования для всего решения;

Открытая архитектура, совместимость с внешними системами;

Единое решение для автоматизации основных финансовых процессов.



## Ориентация на бизнес-пользователя

Привычные интерфейсы: Microsoft Excel, Word, PowerPoint;

Контекстно-зависимые панели действий;

Минимальная необходимость в обучении;

Простота сопровождения.



## Ориентация на бизнес-процессы







Преднастроенные приложения на основе лучших бизнес-практик;

Гибкие возможности моделирования, прогнозирования и анализа отклонений.





## Возможности SAP BPC

-  Использование стандартного интерфейса MS Excel уменьшает затраты и время на обучение бизнес пользователей.
-  Встроенная интеграция с MS Word и MS PowerPoint обеспечивает построение динамических отчетов и презентаций, содержащих самые актуальные данные.
-  Потоки бизнес процессов и рабочие статусы стандартизируют процессы планирования и контролируют их корректность.
-  Возможность централизованного ведения комментариев с указанием релевантного среза данных упрощает взаимодействие пользователей в рамках общих бизнес процессов.
-  Оптимистический механизм блокировок существенно повышает возможности параллельной работы пользователей с пересекающимися срезами данных.
-  Функции аудита позволяют отслеживать пользовательскую активность и предотвращают фальсификацию данных.



## Системы под **SAP BPC** для ОАО «РЖД»

- 1.** Автоматизированная система финансового планирования холдинга ОАО «РЖД» (АС ФП холдинга ОАО «РЖД») – реализована  
Департамент корпоративных финансов ОАО «РЖД»
- 2.** Автоматизированная система финансового планирования компании ОАО «РЖД» (АС ФП ОАО «РЖД») – планируется  
Департамент корпоративных финансов ОАО «РЖД»
- 3.** Система формирования платежных балансов ОАО «РЖД» (СФПБ ОАО «РЖД») – реализована  
Департамент корпоративных финансов ОАО «РЖД»





## Системы под **SAP BPC** для ОАО «РЖД»

- 1. Автоматизированная система бюджетного управления филиалов ОАО «РЖД» (АСБУ ОАО «РЖД») – ввод в ПЭ**  
Департамент планирования и бюджетирования ОАО «РЖД»
- 2. Автоматизированная система бюджетного управления холдинга ОАО «РЖД» (АСБУ холдинга ОАО «РЖД») – планируется**  
Департамент планирования и бюджетирования ОАО «РЖД»







- 1.** Автоматизированная система бюджетного управления ОАО «Желдорремаш» (АСБУ ОАО «ЖДРМ») – ведутся разработки
- 2.** Автоматизированная система бюджетного управления и финансового планирования ОАО «ВГК» (АСБУ ОАО «ВГК») – ведутся разработки
- 3.** Автоматизированная система бюджетного управления ОАО «ФПК» (АСБУ ОАО «ФПК») – планируется



# Финансовое планирование холдинга ОАО «РЖД»

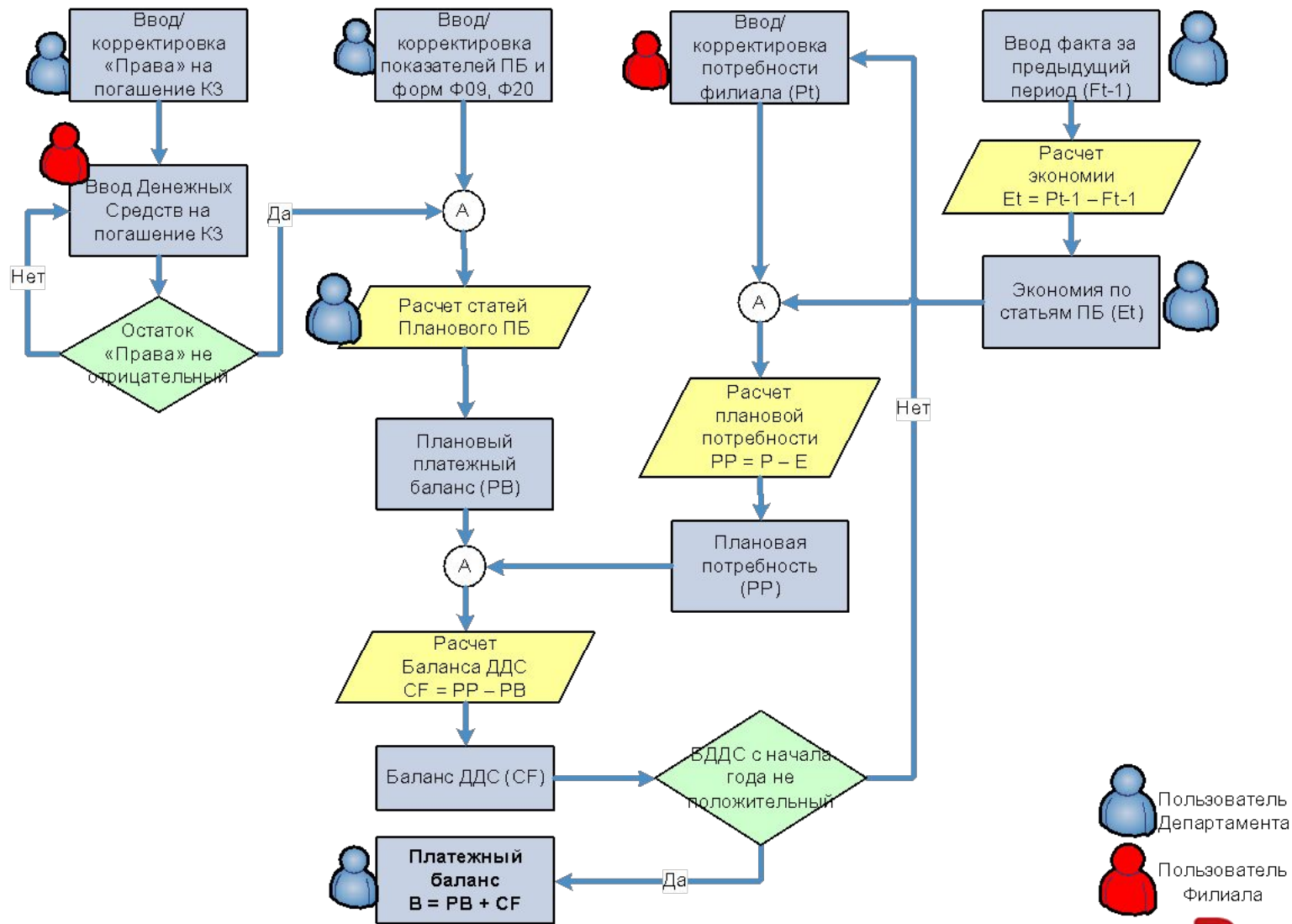
- Обработка данных в разрезе внутригрупповых оборотов:
  - ✓ общая информация
  - ✓ входящий баланс
  - ✓ финансовый план
  - ✓ БДДС
- формирование форм ручного ввода, дополнительных расчетов, итоговых прогнозных данных
- консолидация финансовых планов компаний Холдинга ОАО «РЖД» для подготовки консолидированного финансового плана Холдинга ОАО «РЖД».



## Система формирования платежных балансов ОАО «РЖД»

- Плановые платежные балансы филиалов;
- Балансы движения денежных средств;
- Платежные балансы по кредиторской задолженности ;
- Платежные балансы филиалов;
- Платежные балансы по внутрикорпоративным расчетам с дочерними и зависимыми обществами ОАО «РЖД»;
- Платежные балансы для реализации мероприятий, связанных с подготовкой и проведением Зимних Олимпийских игр Сочи-2014;
- Платежные балансы по зарубежным контрактам ОАО «РЖД»;
- Показатели общей потребности финансирования филиалов ОАО «РЖД»;
- Планы финансирования централизованных инвестиционных программ ОАО «РЖД»;
- Консолидированные платежные балансы ОАО «РЖД»;

# Схема формирования платежных балансов ОАО «РЖД»





## Автоматизированная система бюджетного управления ОАО «РЖД»

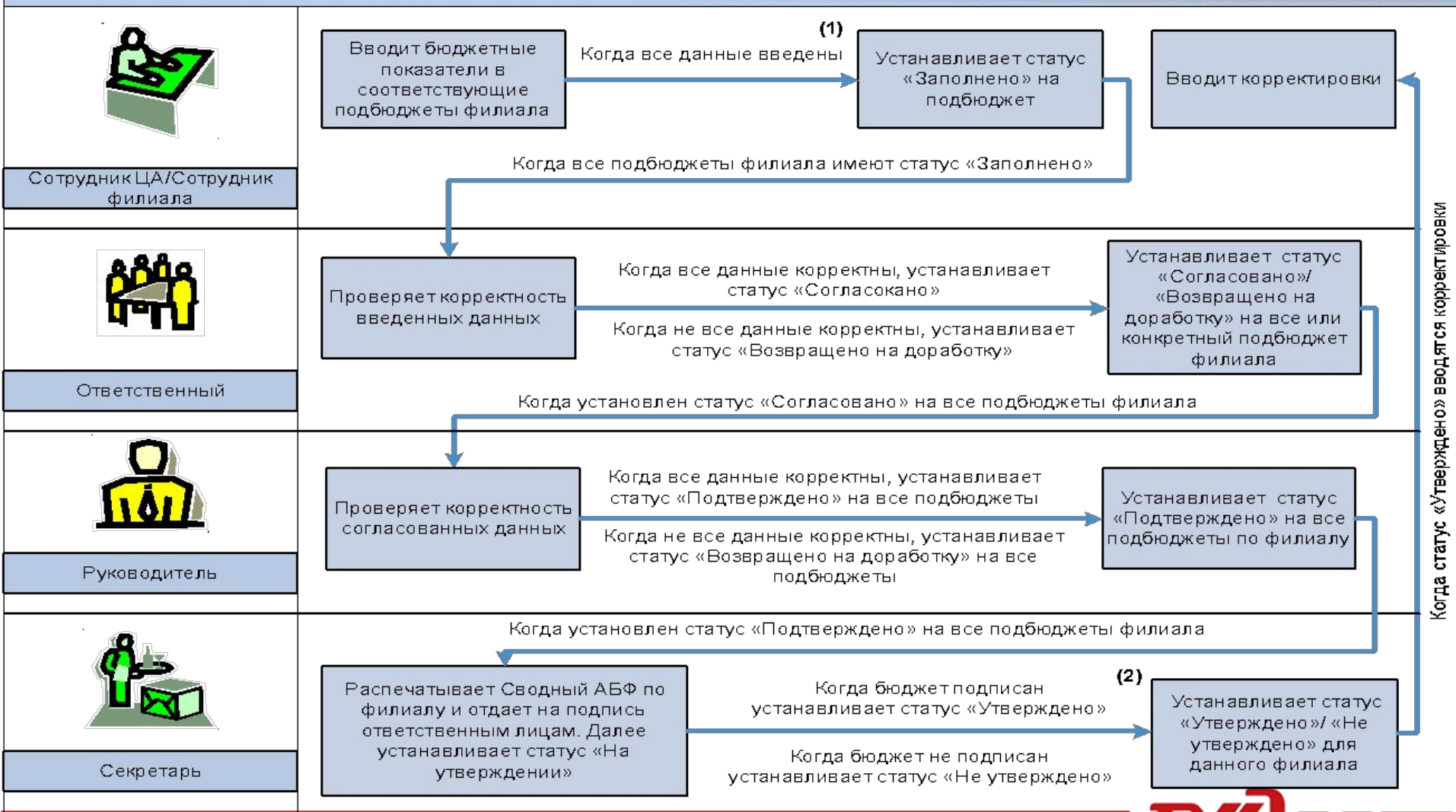
- Бюджет продаж
- Бюджет производства
- Бюджет затрат
- Бюджет доходов и расходов
- Бюджет капитальных вложений
- Бюджет запасов и закупок
- Сводный бюджет ОАО «РЖД» на год и квартал
- Матрица внутрихозяйственного оборота (данные по отправителям)
- Матрица внутрихозяйственного оборота (данные по получателям).





# Схема формирования бюджетов ОАО «РЖД»

## Бизнес-процесс формирования Сводных бюджетов филиала







# СФПБ – Расширенный WEB интерфейс

Филиал:	Железные дороги
Период:	2010 Июль
Версия:	Рабочая версия

[Оправить выбранные филиалы на утверждение >>](#)

[Снять выбранные филиалы с утверждения >>](#)

[Сбросить статусы выбранных филиалов >>](#)

Филиал	КЗ	ППБ	БДС	ПБ	Утв-е
<b>Железные дороги</b>					
ОКТ ж. д.					<input type="checkbox"/>
КЛНГ ж. д.					<input type="checkbox"/>
МОСК ж. д.					<input type="checkbox"/>
ГОРЬК ж. д.					<input type="checkbox"/>
СЕВ ж. д.					<input type="checkbox"/>
С-КАВ ж. д.					<input type="checkbox"/>
Ю-ВОСТ ж. д.					<input type="checkbox"/>
ПРИВ ж. д.					<input type="checkbox"/>
КБШ ж. д.					<input type="checkbox"/>
СВЕРД ж. д.					<input type="checkbox"/>
Ю-УР ж. д.					<input type="checkbox"/>





# АСБУ – Расширенный WEB интерфейс

<< Рабочее Место АСБУ

Сводные бюджеты	Приложения	Дополнительные отчеты	Согласование
Филиал	Подписи	1.1 Перевозки	1.2 ПВД
		2.1 Перевозки	2.2 Локом. тяга
		2.3 Ремонт и ТО кл.	2.4 Ремонт и ТО ОАО
		2.5 Кап. ремонт	2.6 Труд. рес. ЦЭУБ
		2.7 Труд. рес. ЦФ	2.8 Ремонт пути
		2.9 Филиал	3.1 Ср. уд. затраты
		3.2 Ж/д перевозки	3.3 ПВД
		3.4 Прочие расходы	3.5 Произв-во-ж/д
ОАО РЖД			
ОАО "РЖД" собственно	✗		
Филиалы по железным дорогам			
Октябрьская железная дорога	✗	✗	✗
Калининградская железная дорога	✗	✗	✗
Московская железная дорога	✗	✗	✗

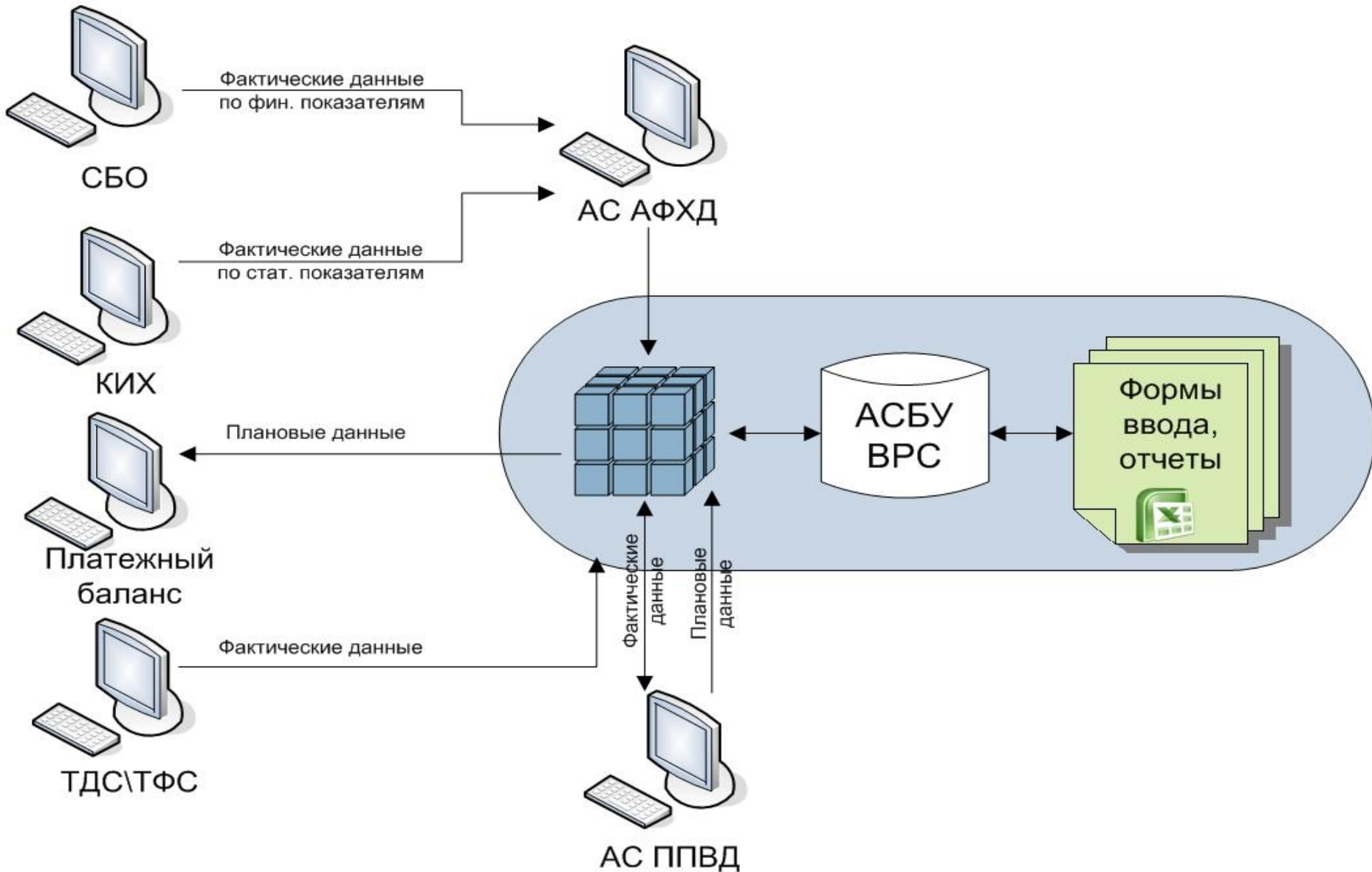
Сводные бюджеты	Приложения	Дополнительные отчеты	Согласование
Филиал	Матрица(отпр.)-в детал.	Матрица(отпр.)-перевозки	Матрица(отпр.)-ПВД
	Матрица(отпр.)-кап. вл.	Матрица(получ.)-в детал.	Матрица(получ.)-перевозки
	Матрица(получ.)-ПВД	Матрица(получ.)-кап. вл.	Матрица(получ.)-в детал.
ОАО РЖД			
ОАО "РЖД" собственно			
Филиалы по железным дорогам			
Октябрьская железная дорога	✗	✗	✗
Калининградская железная дорога	✗	✗	✗
Московская железная дорога	✗	✗	✗

Сводные бюджеты	Приложения	Дополнительные отчеты
Филиал	Отчет АБФ	Отчет по дирекциям
Рефсервис	👉	
Дирекция железнодорожных вокзалов	👉	
Дирекция скоростного сообщения	👉	
Федеральная пассажирская дирекция	👉	
Дирекция инфраструктуры	👉	👉
Дирекция терминально-складского хозяйства	👉	

Сводные бюджеты	Приложения	Дополнительные отчеты	Согласование
Филиал	Майорова	Люльчев	Кустова
	Перминова	Козлова	Складчиков
	Романова	Воротилова	Школьников
	Залетаева		
ОАО РЖД			
ОАО "РЖД" собственно			
Филиалы по железным дорогам			
Октябрьская железная дорога			
Калининградская железная дорога			
Московская железная дорога			
Горьковская железная дорога			



# АСБУ – Интеграционный ландшафт





# СФПБ – Расширенные формы ввода и вывода в формате MS Excel

Форма 11 [Режим совместимости] - SAP Application Set : RZD\_Pay\_balance

Главная Вставка Разметка страницы Формулы Данные Рецензирование Вид Настройки

eData - Справка по Бизнес-планированию и Консолидации  
 eTools - eSubmit -  
 ePublish - eAnalyze -

Выход из системы Snagit Окно Help

Команды меню Настраиваемые панели инструментов

R69C18 fx 0

1 2 10 13 14 15 16 17 18 19 20 21

**РЖД** Платежный Баланс

**Форма 1: Поступления выручки от перевозок и предоставления услуг инфраструктуры и локомотивной тяги**

+/- Сохранить Обновить  Комментарии Загрузка Документы

Вид деятельности:  Перевозки  Другие  Инвестиции  Прочие

Железные дороги, 2009 Март, Первоначальные данные, тыс. руб., Рабочая версия, В обработке

№ п/п	Филиалы/ЦА	Поступления в оплату грузовых перевозок - всего, в т.ч.:					Поступления в оплату пассажирских перевозок в дальнем следовании	Поступления в оплату пассажирских перевозок пригородных сообщений
		ВСЕГО (гр.4 + гр.5 + гр.6 + гр.7)	начисление выручки во внутреннем сообщении (5110 гр.Всего)	начисление выручки в международном сообщении (5120 гр.Всего)	мобилизация дебиторской задолженности (5180 гр.Всего)	вовлечение кредиторской задолженности (5190 гр.Всего)		
1.	2.	3.	4.	5.	6.	7.	8.	9.
2	ОКТ ж. д.	-	-	-	-	-	-	-
3	КЛНГ ж. д.	-	-	-	-	-	-	-
4	МОСК ж. д.	-	-	-	-	-	-	-
5	ГОРЬК ж. д.	-	-	-	-	-	-	-
6	СЕВ ж. д.	-	-	-	-	-	-	-
7	С-КАВ ж. д.	-	-	-	-	-	-	-
8	Ю-ВОСТ ж. д.	-	-	-	-	-	-	-
9	ПРИВ ж. д.	-	-	-	-	-	-	-
10	КБШ ж. д.	-	-	-	-	-	-	-
11	СВЕРД ж. д.	-	-	-	-	-	-	-

Показатели

Готово 100%

**SAP** Панель операций

**Информация сеанса**

- Вход в систему:** oscr - RZD\_Pay\_balance
- текущий ракурс:** PB\_BUDGETFORM - Plan - Perv\_dannye - RUR - Dorogi - F01 - KF\_VALIDATION - P\_None - 2009.MAR - VERWORK - Periodic

**Опции формы ввода**

**Задачи ячеек**

- Детализация
- Развертка
- Спред, тренд, вес
- Функция вставки

**Задачи формы ввода**

- Отправка данных
- Извлечение данных
- Обработка формы ввода путем перетаскивания
- Установка опций рабочей книги
- Опции блокировки измерений рабочего листа
- Предварительная регистрация и запуск
- Сохранить в папке "Мои формы ввода"

**Задачи ВРС**

**Доступные интерфейсы**

См. также





# АСБУ – Расширенные формы логического контроля



SAP Application Set : ASBU\_BPC - логический контроль\_v21

Файл Правка Вид Вставка Формат Сервис Данные Окно eAnalyze eSubmit ePublish eTools eData Справка

Times New Roman 10

Выход из системы

F1657 1.1

**РЖД** Российские железные дороги

Обновить  
Закрыть

1653 Логический контроль заполнения бюджетных форм за 1 кв. 2010

№ шп	Наименование бюджетного показателя	Едизм.	ОАО "РЖД" собственно	Финансы - железные дороги	Октябрьская железная дорога	Кавказская железная дорога	Московская железная дорога	Горьковская железная дорога	Северная железная дорога	Северо-Кавказская железная дорога	Восточная железная дорога	Приволжские железные дороги	
1654	010	020	030	040	050	060	070	080	090	100	110	120	130
1656	1	<b>МЕЖБЮДЖЕТНЫЙ КОНТРОЛЬ</b>											
1657	1.1	Оприходованные в возвратные отходы минус списанные в производство материалы повторного использования минус списание на прочие расходы материалов непригодных к использованию											
1658	1.2	Изменение запасов материалов собственного производства для железнодорожных перевозок (собственное потребление)											
1659	1.3	Изменение запасов материалов собственного производства для железнодорожных перевозок (ВХО)											
1660	1.4	Изменение запасов материалов собственного производства для прочих видов деятельности (собственное потребление)											
1661	1.5	Изменение запасов материалов собственного производства для прочих видов деятельности (ВХО)											
1662	1.6	Изменение запасов материалов собственного производства для каппоженных хоз. способом, производства и модернизации ОС (для собственного потребления)											
1663	1.7	Изменение запасов материалов собственного производства для каппоженных хоз. способом, производства и модернизации ОС (для ВХО)											
1664	1.8	Контроль соответствия показателя 3.1.31.0.f Производство материалов, заготовок, полуфабрикатов, для потребления другими филиалами данным матрицы отправителей											
1665	1.9	Контроль соответствия данным матрицы отправителей показателя 6.1.04.1.а Передача материалов другим филиалам											
1666	1.10	Контроль соответствия данным матрицы отправителей показателя 6.1.04.1.б Передача топлива другим филиалам											
1667	1.11	Контроль соответствия данным матрицы отправителей показателя 6.3.2.3.2 Товары, закупленные для передачи другим филиалам											
1668	1.12	Контроль соответствия данным матрицы отправителей показателя 3.1.34.0 Затраты по выработке э/э, услуг связи и коммунальных услуг											
1669	1.13	Контроль соответствия данным матрицы отправителей показателя 5.04 Каппожения, передача по ВХО											
1670	1.14	Контроль соответствия данным матрицы отправителей показателя 6.1.03.1.3 Списание в производство материалов собственного производства от других филиалов											

Лист 1

Information Panel

**Информация сеанса**

- Вход в систему: ocrv\_bpc-ASBU\_BPC
- текущий ракурс: ASBU - B010000000 - plan - cortotal - Fillal - 01DR - BF\_ALL - i\_000 - 2010.Q1 - Periodic

**Схема бизнес-процесса**

В настоящее время обрабатывается следующая схема бизнес-процесса: BP\_LogicalControlQ

Текущая позиция задачи

Просмотр данных

**Инструкция потока операций**

Назад к СБП

**Отчет о статусе**

**Задачи ячеек**

- Детализация
- Развертка
- Функция вставки

**Задачи отчетов**

- Публикация информации
- Извлечение данных
- Обработка отчета путем перетаскивания
- Установка опций рабочей книги
- Опции блокировки измерений рабочего листа
- Предварительная регистрация и запуск
- Сохранить в папке "Мои отчеты"

**Задачи ВРС**

- Добавить новый комментарий
- Просмотреть комментарии
- Контрольные отчеты

**Доступные интерфейсы**

См. также

