



Amadeus Quality Control

Декабрь 2006

amadeus
Your technology partner

В презентации...

- Что такое **Amadeus QC?**
- Особенности и компоненты
- Преимущества



© 2006 Amadeus IT Group S.A

amadeus
Your technology partner

Что такое Amadeus QC?

- **Amadeus Quality Control** – новое, гибкое решение для лучшей организации ежедневной деятельности агентств и полной гарантии качества каждого бронирования.
- Полностью адаптируется к бизнес процессам и требованиям агентства, что дает возможность получения максимальной эффективности от каждого факта продажи.

Что такое Amadeus QC?

- Интеграция в **Amadeus Selling Platform**
- Запуск автоматический или «по требованию»
- Для бронирований Air, Hotel, Car, Cruise, Insurance, etc.
- Лёгкое создание / управление / назначение правил проверок
- Сообщения:
 - Ошибки / **Error messages**
 - Предупреждения / **Warning messages**
 - Информационные сообщения / **Information messages**
 - и / или действия...

Что такое Amadeus QC?

- Централизованное управление правилами и их назначениями
- Возможность определения правил в зависимости от деятельности агентства (business, leisure, travel, etc.)
- Систематическая проверка качества каждого PNR на этапах бронирования / расчёта тарифа / оформления билета
- Проверка соответствия создаваемого бронирования
 - Правилам агентства
 - Наличие определённых элементов в PNR
 - Наличие данных для Mid / back-office систем
 - Соответствие **travel policy** (агентства / компании / клиента)
 - Дополнительные действия в процессе продаж
 - Принудительное бронирование выбранных провайдеров

Что такое Amadeus QC?

Гарантия соответствия...

- **Правилам агентства:**
 - **Все бронирования должны содержать элемент TKTL**
 - **Не использовать FOP CASH**



Что такое Amadeus QC?

- ▶ Наличие определённых элементов в PNR

```
57 RMC (C)SX:CD-SX9910400,VV-NV,2ND CHOICE LEVEL
58 RMC (C)ATT:TC>PD,CAR
59 RMD (C)AMADEUS SAS/LLES BOUILLIDES BP69/485 ROUTE DU PIN
MONTARD/06902 SOPHIA ANTIPOLIS CEDEX
```

- ▶ Наличие данных для Mid / back-office систем

```
64 RM */SAP / TN=4000023244
65 RM */SAP/PID=00002506
66 RM */SAP/SID=010/C11+20060522
```

Что такое Amadeus QC?

Гарантия соответствия...

- Соответствие **travel policy** (агентства / компании / клиента)

- У агентства есть спец. тарифы AF

???

- У компании есть спец. тарифы BA

???

- Клиент предпочитает LH

Что такое Amadeus QC?

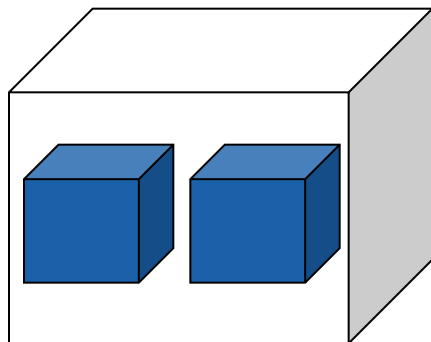
Гарантия соответствия...

- **Дополнительные действия в процессе продаж**
 - **Длительность пребывания > 3 days** □ предложить бронирование автомобиля
 - **Международная поездка** □ **Service Fee = 15 Euros**
 - **Отправка e-mail, запуск Word/Excel после бронирования ...**

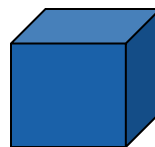
Особенности

Состоит из 2 компонентов:

- **Quality Control Manager (QC Rule Editor and Administrator Modules)**
- **Quality Control Rule Checker**



**Quality
Control
Manager**



**Quality
Control Rule
Checker**

Особенности



- **Контроль ...**
 - **PNR проверяется в момент бронирования**
 - **Автоматическое внесение стандартных элементов**
 - **Защищённый доступ к правилам / конфигурация**
 - **Журналы событий (log files)**

Особенности

- **Масштабируемая архитектура**
 - Правила сохраняются в центральной системе
 - Библиотеки правил публикуются на уровнях **Group / Office / CID**
 - Удаленное назначение и установка
 - Автоматическая репликация правил

Welcome to Amadeus Quality Control Manager

Welcome

- Welcome
- » Launch Administrator
- » Launch Rule Editor
- Exit

Amadeus Quality Control Manager Version 2.0P200

Amadeus Quality Control Manager is the module of Amadeus Quality Control that allows you to customize your agency's quality control processes.

With Quality Control Manager you define checks and processes centrally, allowing you to manage your selling and business practices interactively at the time of booking. This ensures the systematic compliance of your agents' reservations with travel policies, mid & back office accounting requirements, best practices and agreed customer service levels.

There are two components:

- » To configure Amadeus Quality Control launch the [Administrator](#)

With the Administrator you can configure customisable office or rule settings at PNR, agency or network level.

- » To create rules launch the [Rule Editor](#)

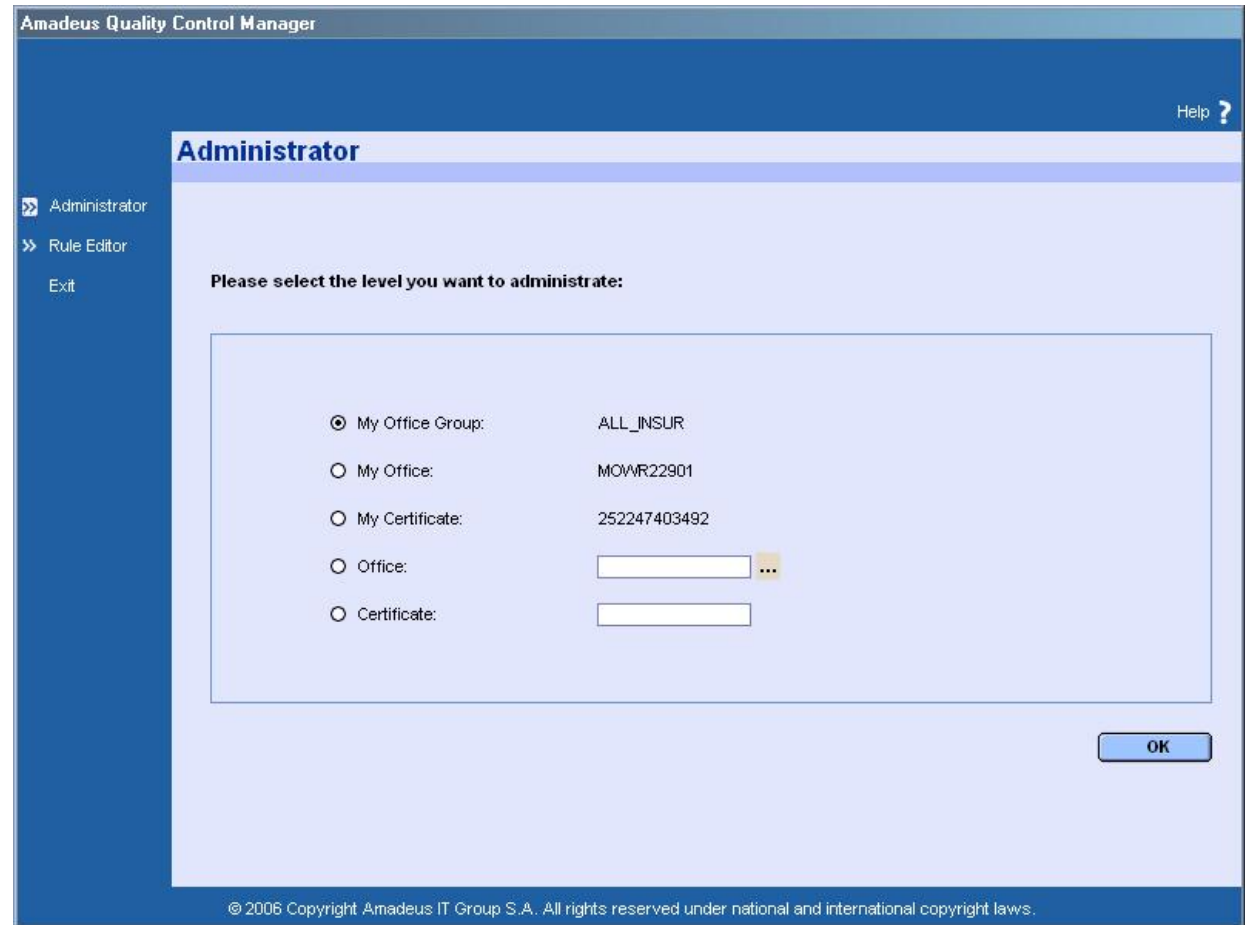
With Rule Editor you can create and maintain quality control rules and rule file libraries.

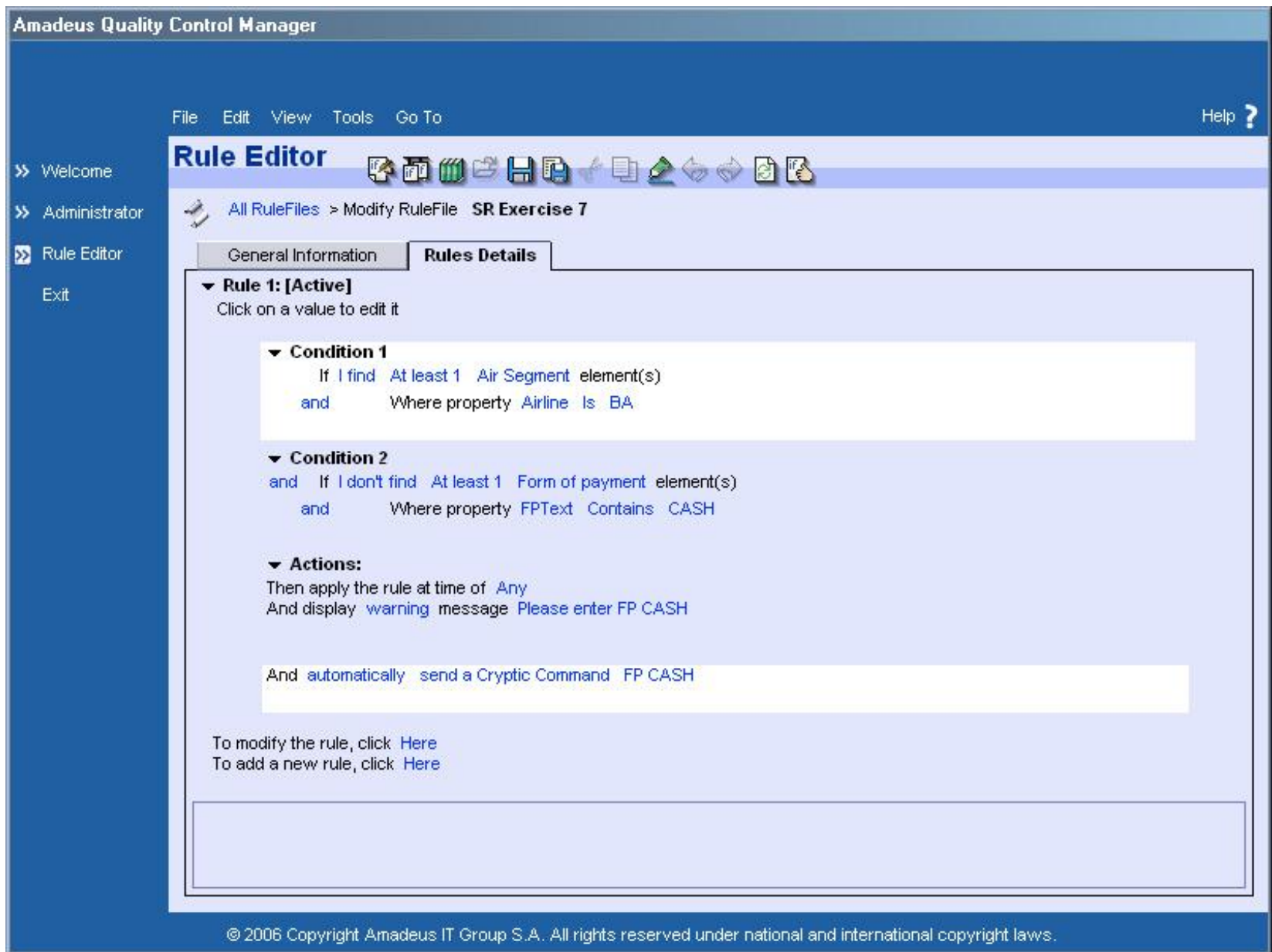
© 2006 Copyright Amadeus IT Group S.A. All rights reserved under national and international copyright laws.

- **Quality Control Manager** доступен только Администратору

- ▶ **Администрирование на разных уровнях:**

- ▶ **Office group**
- ▶ **Office**
- ▶ **CID**
- ▶ **etc.**





- **Новый графический интерфейс для написания правил**

Administrator

Administrator

Rule Editor

Exit

Office Group: ALL_IISUR

Office: MOWR22901

Certificate: 252247403492

RuleChecker Bypass

Point of Sale

Action from RuleChecker

Rule Files/Sets

Rule File/Set Actions

 Allow RuleChecker Bypass Create a General Remark: Send Bypassed PNRs to a specified Bypass Queue

Queue	Category	Office Id

 Send messages to a specified message Queue

Queue	Category	Office Id

By default, a PNR is only filed if QCO does not raise a ruleChecker error message. Check this option to bypass QCO even if the current PNR generates a ruleChecker error message.

Inheritance Levels

-  TOP
-  Office Group
-  Office
-  Certificate

Copy

Save

© 2006 Copyright Amadeus IT Group S.A. All rights reserved under national and international copyright laws.

- Страницы «Помощи» online.

» Welcome

» Administrator

» Rule Editor

Exit

Rule Editor



All RuleFiles/Sets

All RuleLibraries

Recycle Bin

Name	Description
LOGICAL THINGS	
My first rulefile AK	checks PNRs to contain RM ABCD
name krutko	
NAPINDURIL	
NUM OF KILLED CUST	Every time when you kill customer you should add RM*KILLEDCUSTOMER with sequent
pax not act krutko	
PNR RULE FILE	TO CHACKE A PNR TO CONTAIN RM ABCD
PR rule 1	checks that all pnr's contain rm abcd ...
PR RULE 2	checks that there is a rm containing SAVINGS 100
PR RULE 3	
PR RULE 4	
PR RULE 6	
PR RULE SET 1	
PSNG NAME	CHECK THE NAME
REC LOC	FIND RL AND KICK OFF NOTEPAD
rii	

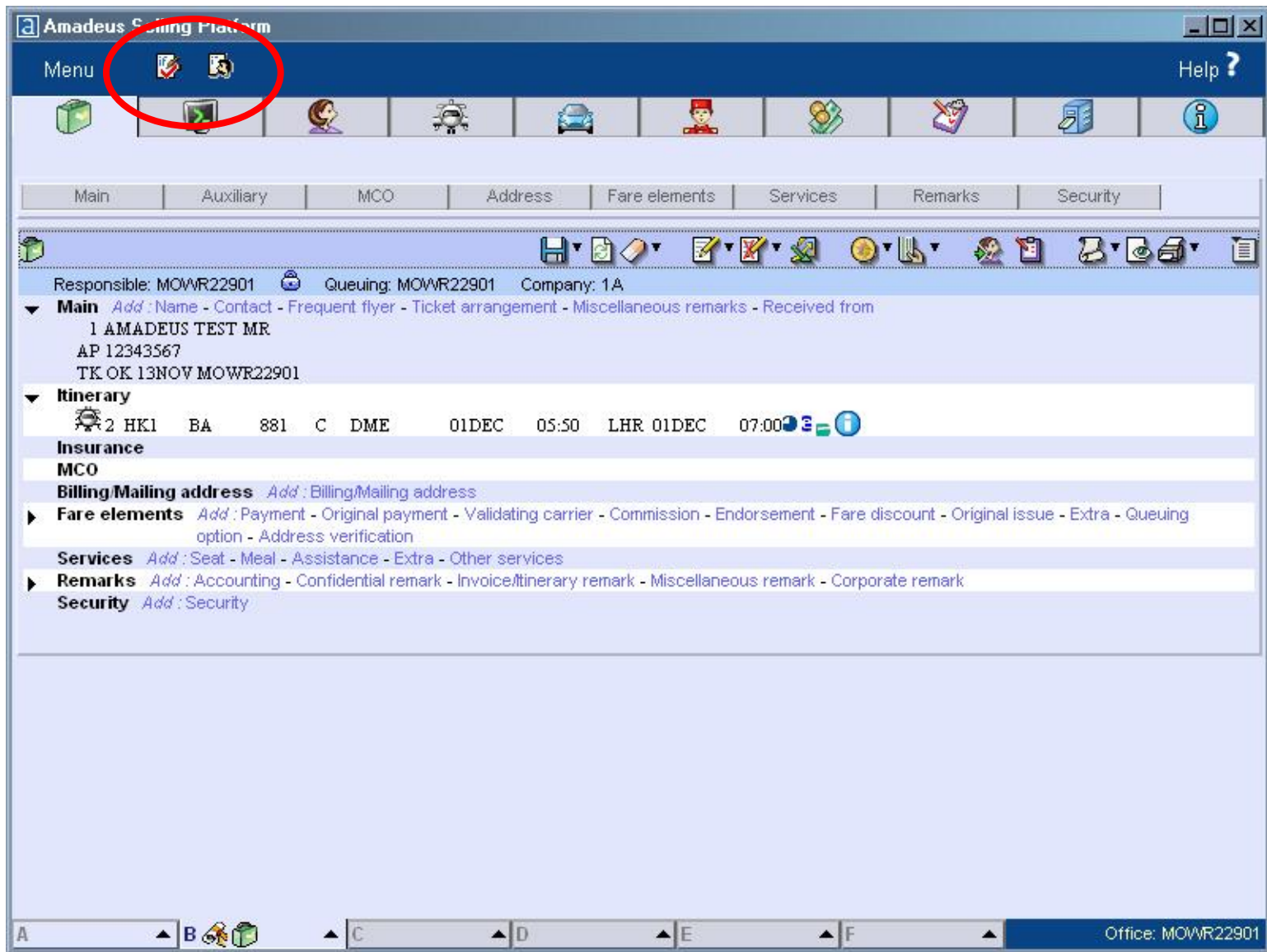
New RuleFile

New RuleSet

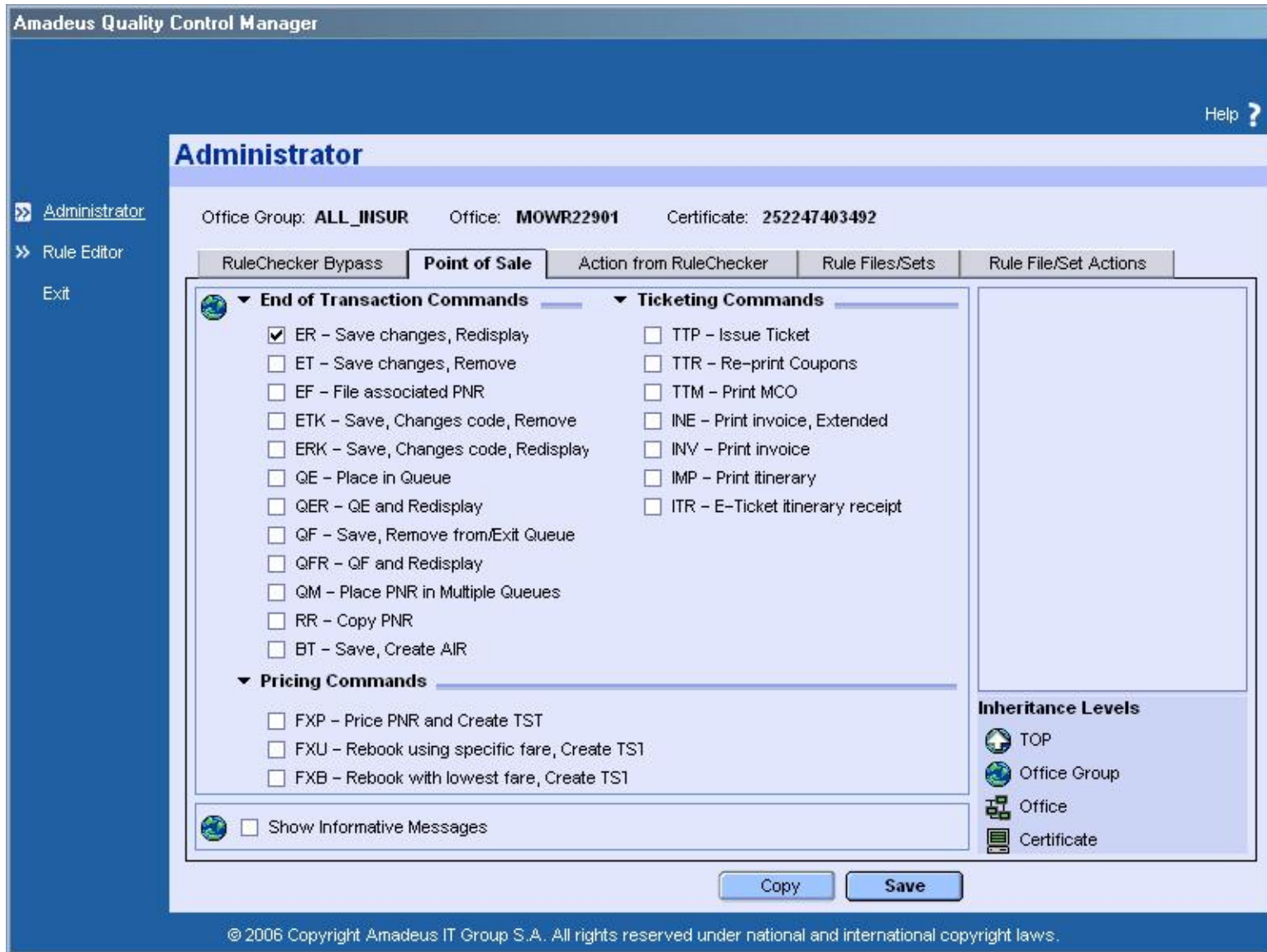
Open

Delete

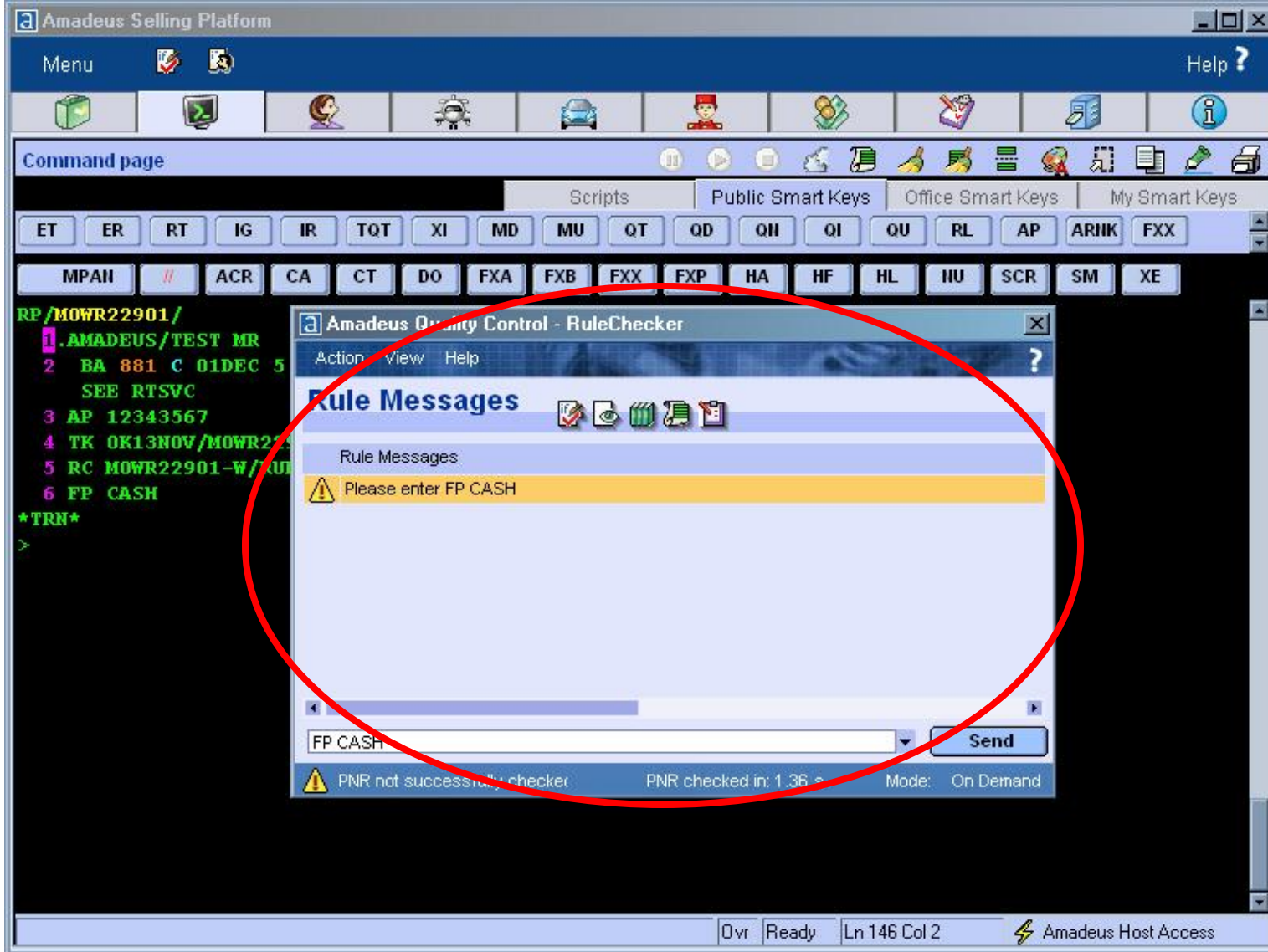
▸ Rule Files/Sets группируются в Rule Libraries. **amadeus**



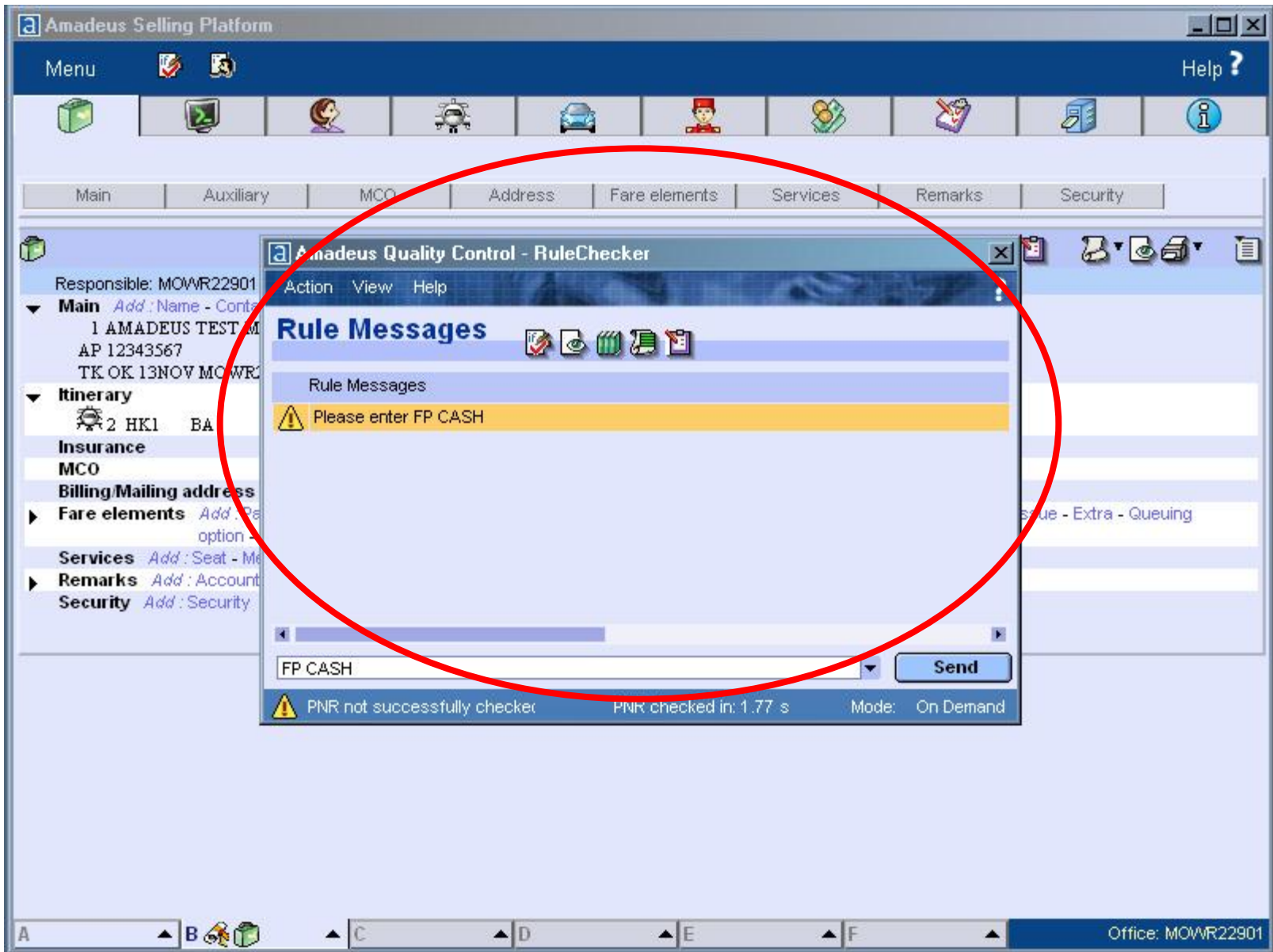
- ▶ **Запуск Rule Checker по запросу.**



- ▶ **Автоматический запуск Rule Checker по назначенным транзакциям.**



- Интуитивный диалоговый экран Rule Checker для пользователей (агентов), полностью поддерживающий добавление транзакций в графическом и ручном режимах.



Amadeus Selling Platform

Menu Help ?

Command page

Scripts | Public Smart Keys | Office Smart Keys | My Smart Keys

ET ER RT IG IR TQT XI MD MU QT QD QH QI QU RL AP ARIK FXX

MPAH // ACR CA CT DO FXA FXB FXX FXP HA HF HL IIU SCR SM XE

```

RP/MOWR22901/
1.AMADEUS/TEST MR
2.BA 881 C 01DEC 5
  SEE RTSVC
3.AP 12343567
4.TK OK13NOV/MOWR229
5.RC MOWR22901-W/RU
6.FP CASH
*TRN*

```

Amadeus Quality Control - RuleChecker

Action View Help

Rule Messages

Rule Messages

Please enter FP CASH

PNR not successfully checker PNR checked in: 1.36 s Mode: On Demand

Ovr Ready Ln 146 Col 2 Amadeus Host Access

Преимущества

▸ Для Клиента

- Улучшенный сервис
- Экономия времени

▸ Для Компании

- Экономия денег
- Экономия времени

▸ Для Агентства

- Экономия денег
- Экономия времени
- Уменьшение переделок PNR
- Гарантия качества услуг

▸ Для Агента

- Помощь в выполнении стандартных процедур
- Может сфокусироваться на обслуживании клиента

В следующих релизах...

- **Undo/Redo**
- **Импорт Rule Files**
- **Клавиши быстрого вызова**
- **Печать**
- **Языки: GB, DE, BR, ES, FR, IT, RU, JP**





Спасибо!