



ДВАДЦАТЬ ЛЕТ ДЕЯТЕЛЬНОСТИ

ГЛОБАЛЬНЫЙ ЭКОЛОГИЧЕСКИЙ ФОНД
ИНВЕСТИЦИИ В НАШУ ПЛАНЕТУ

www.theGEF.org

Тематическая область и межотраслевые стратегии: многосторонняя схема финансирования программы СВОД-плюс

Семинар для членов ГЭФ
в расширенном составе
11–13 октября 2011 г.

Ташкент, Узбекистан

Программа ГЭФ-5 по обеспечению устойчивого с точки зрения окружающей среды лесопользования (УОСЛ)/СВОД-плюс

Обеспечение комплексных благ в области окружающей среды и
социальных благ через финансирование мер по сохранению
лесов



ДВАДЦАТЬ ЛЕТ ДЕЯТЕЛЬНОСТИ

ГЛОБАЛЬНЫЙ ЭКОЛОГИЧЕСКИЙ ФОНД

ИНВЕСТИЦИИ В НАШУ ПЛАНЕТУ

www.theGEF.org

Почему ГЭФ придает большое значение сохранению лесов?

Леса создают разнообразные блага в сфере окружающей среды и социальные блага в таких областях, как:

- ИЗМЕНЕНИЕ КЛИМАТА:

Замедление темпов уничтожения тропических лесов должно играть гораздо более существенную роль в смягчении последствий изменения климата.

- БИОЛОГИЧЕСКОЕ РАЗНООБРАЗИЕ:

В лесах живут более 60% всех видов наземных растений и животных.

- ДЕГРАДАЦИЯ ЗЕМЕЛЬНЫХ РЕСУРСОВ:

Леса обеспечивают источники доходов и жизненно важные услуги в области окружающей среды для сотен миллионов жителей планеты.



ДВАДЦАТЬ ЛЕТ ДЕЯТЕЛЬНОСТИ

ГЛОБАЛЬНЫЙ ЭКОЛОГИЧЕСКИЙ ФОНД
ИНВЕСТИЦИИ В НАШУ ПЛАНЕТУ

www.theGEF.org

История инвестиций ГЭФ в сохранение лесов

- ГЭФ осуществляет финансирование проектов по сохранению лесов с момента своего учреждения в 1991 году.
- Леса/лесопользование не является отдельной тематической областью деятельности Фонда. До 2006 г. ГЭФ осуществлял поддержку сохранения лесов, главным образом, в рамках деятельности по таким тематическим областям, как биологическое разнообразие и деградация земельных ресурсов.
- В июне 2007 г. в рамках ГЭФ-4 была учреждена программа, более известная как Счет для сохранения тропических лесов (ТФА). В рамках ТФА резервировались средства из бюджетов таких тематических областей, как биологическое разнообразие, изменение климата и деградация земельных ресурсов для финансирования мероприятий по устойчивому лесопользованию в трех важнейших регионах распространения тропических лесов (в бассейне р. Амазонки, в бассейне р. Конго, в Новой Гвинее и на острове Борнео).
- В общей сложности в рамках ГЭФ-4 в мероприятия по сохранению лесов было инвестировано более 400 млн. долл. США.



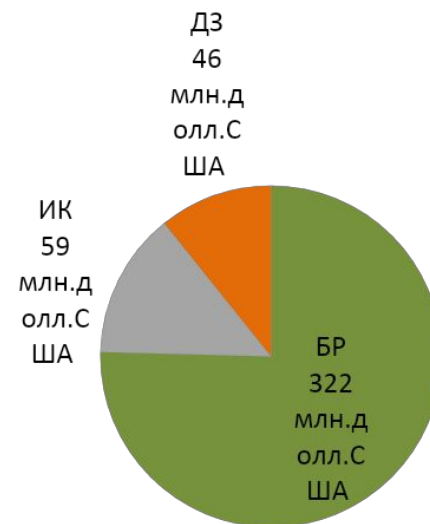
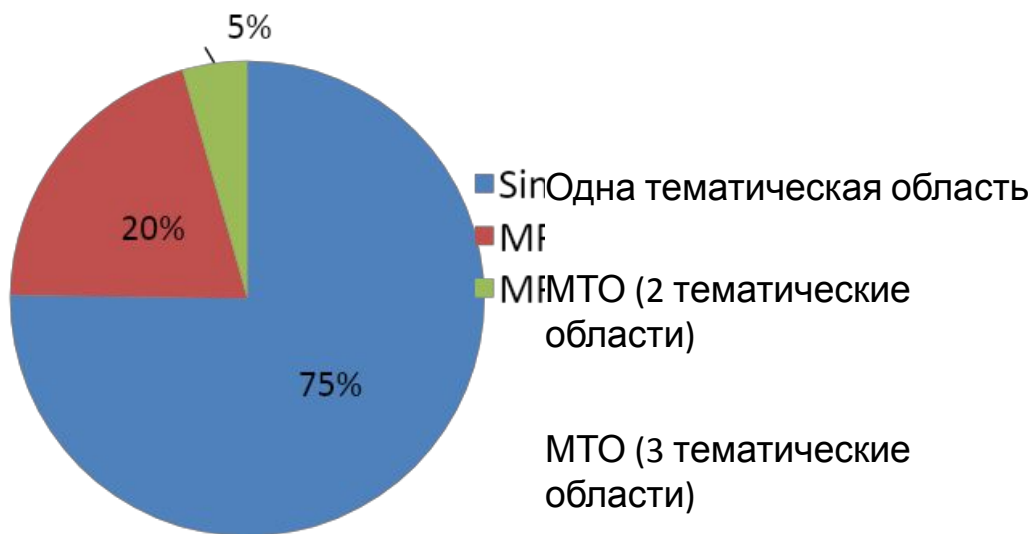
ДВАДЦАТЬ ЛЕТ ДЕЯТЕЛЬНОСТИ

ГЛОБАЛЬНЫЙ ЭКОЛОГИЧЕСКИЙ ФОНД
ИНВЕСТИЦИИ В НАШУ ПЛАНЕТУ

www.theGEF.org

Виды проектов по сохранению лесов, осуществляемые в рамках ГЭФ-4

В период ГЭФ-4 инвестиции в мероприятия по сохранению лесов осуществлялись, **главным образом, в рамках одной тематической области – биологического разнообразия, таким образом, потенциальным комплексным выгодам особое внимание не уделялось.**



ДВАДЦАТЬ ЛЕТ ДЕЯТЕЛЬНОСТИ

ГЛОБАЛЬНЫЙ ЭКОЛОГИЧЕСКИЙ ФОНД
ИНВЕСТИЦИИ В НАШУ ПЛАНЕТУ

www.theGEF.org

Программа обеспечения УОСЛ/СВОД-плюс ГЭФ-5

- **Цель:** достижение комплекса благ для окружающей среды через совершенствование системы использования лесов всех типов.
- Финансирование – по трем тематическим областям деятельности ГЭФ (биологическое разнообразие, изменение климата, деградация земельных ресурсов)
- Создана отдельная схема финансирования вне системы прозрачного распределения ресурсов (СТАР) в целях организации стимулирующего финансирования для заинтересованных стран



ДВАДЦАТЬ ЛЕТ ДЕЯТЕЛЬНОСТИ

ГЛОБАЛЬНЫЙ ЭКОЛОГИЧЕСКИЙ ФОНД
ИНВЕСТИЦИИ В НАШУ ПЛАНЕТУ

www.theGEF.org

1-я группа задач: снижение нагрузки на лесные ресурсы и обеспечение стабильного потока экосистемных услуг, связанных с лесами

Потенциальные проекты:

- **Выработка и совершенствование политики лесопользования, нормативно-правовой базы регулирования лесопользования;**
- **Обеспечение соблюдения законов о лесе и управления им (FLEG);**
- **Устойчивые технологии заготовок и производства лесной и прочей продукции, планирование функционального использования лесов и лесопользования;**
- **Сертификация лесов и проверка цепочек поставок лесоматериалов;**
- **Комплексная система предупреждения и ликвидации лесных пожаров;**
- **Подходы к разрешению конфликтных ситуаций (напр., споров по вопросам лесоустройства и лесопользования);**
- **Наращивание потенциала и экспериментальное внедрение системы платы за экосистемные услуги, внедрение средств экономической оценки.**
- **Промышленные, сельскохозяйственные и бытовые технологии, способствующие снижению нагрузки на лесные ресурсы (энергоэффективность, замена топлив);**
- **Укрепление взаимосвязей элементов экологических систем на уровне ландшафтов;**
- **Общинные и малые лесные хозяйства**



ДВАДЦАТЬ ЛЕТ ДЕЯТЕЛЬНОСТИ

ГЛОБАЛЬНЫЙ ЭКОЛОГИЧЕСКИЙ ФОНД
ИНВЕСТИЦИИ В НАШУ ПЛАНЕТУ

www.theGEF.org

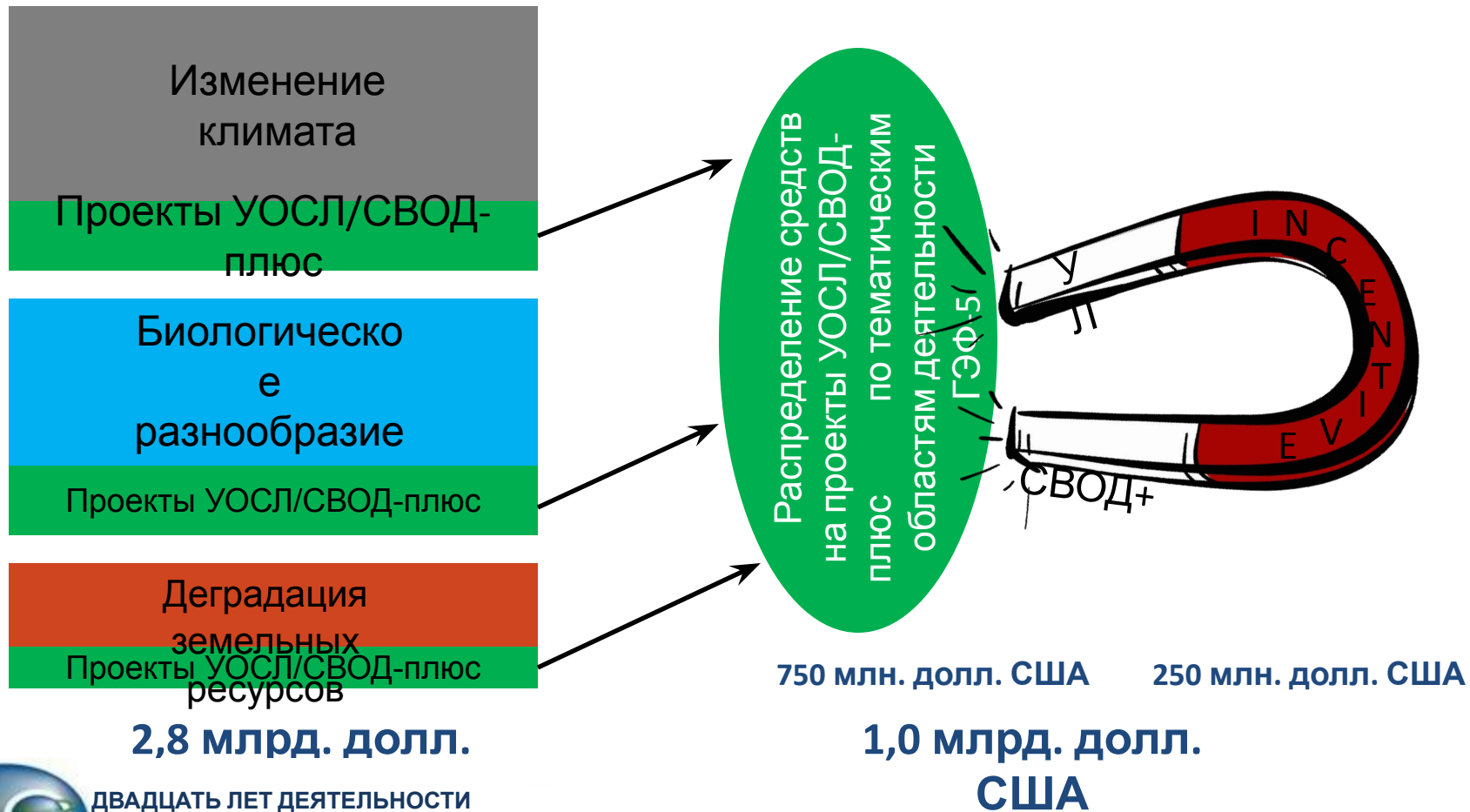
2-я группа задач: укрепление благоприятных условий в целях сокращения выбросов парниковых газов (ПГ) в результате обезлесения и деградации лесов (СВОД-плюс)

Потенциальные проекты:

- **Конкурсы на получение прав землепользования и изменения режимов землепользования** (напр., планирование потенциала землепользования и связанной с этим деятельности; анализ компромиссных вариантов);
- **Наращивание технического и институционального потенциала в целях мониторинга и сокращения выбросов ПГ** в результате обезлесения и деградации лесов;
- **Опробование и внедрение подходов, обеспечивающих получение доходов от торговли квотами на выбросы**



Схема финансирования проектов УОСЛ/СВОД-плюс в рамках ГЭФ-5



ДВАДЦАТЬ ЛЕТ ДЕЯТЕЛЬНОСТИ

ГЛОБАЛЬНЫЙ ЭКОЛОГИЧЕСКИЙ ФОНД
ИНВЕСТИЦИИ В НАШУ ПЛАНЕТУ

www.theGEF.org

Механизм стимулирующего финансирования проектов УОСЛ/СВОД-плюс в рамках ГЭФ-5

- Инвестиции в рамках не менее двух тематических областей деятельности ГЭФ (биологическое разнообразие, деградация земель, изменение климата) →
в целях увеличения комплексных благ
- **Коэффициент стимулирования 3:1** (напр., при выделении 6 млн. долл. США на проекты сохранения биологического разнообразия и противодействия изменению климата → 2 млн. долл. США направляется на счет проектов УОСЛ/СВОД-плюс)
- Для организации стимулирующего финансирования необходимо, чтобы **финансирование из системы СТАР составляло не менее 2 млн. долл. США**
на 1 проект
- **Максимальная сумма финансирования из системы СТАР**
для получения стимулирующего финансирования – **30 млн. долл. США**
на 1 проект
- Заявки на стимулирующее финансирование могут подавать все **страны, отвечающие критериям ГЭФ**



ДВАДЦАТЬ ЛЕТ ДЕЯТЕЛЬНОСТИ

ГЛОБАЛЬНЫЙ ЭКОЛОГИЧЕСКИЙ ФОНД
ИНВЕСТИЦИИ В НАШУ ПЛАНЕТУ

www.theGEF.org

Спасибо за внимание



ДВАДЦАТЬ ЛЕТ ДЕЯТЕЛЬНОСТИ

ГЛОБАЛЬНЫЙ ЭКОЛОГИЧЕСКИЙ ФОНД
ИНВЕСТИЦИИ В НАШУ ПЛАНЕТУ

www.theGEF.org