

# Интеграционное решение с геоинформационной базой данных земельных участков и объектов недвижимости (ГБД ЗУОН)



ОИ 7221/11000000/6 Просмотреть: Общие данные

Объект имущества 7221/11000000/6 (Одноэтажное здание поста дежурного по поезду)

Общие данные | Адресные данные | Правовая информация | Тех. паспорт | Тех. до...

Дата прекращения права: 31.12.9999  
 Объект выделен из состава ПТК

Срок учета в филиале, БЕ

Срок учета в филиале

Дата с	30.09.2003	Документ Поступления
Дата по		Документ Выбытия

Срок учета в БЕ

Дата с	29.12.2006	Документ Поступления
Дата по		Документ Выбытия

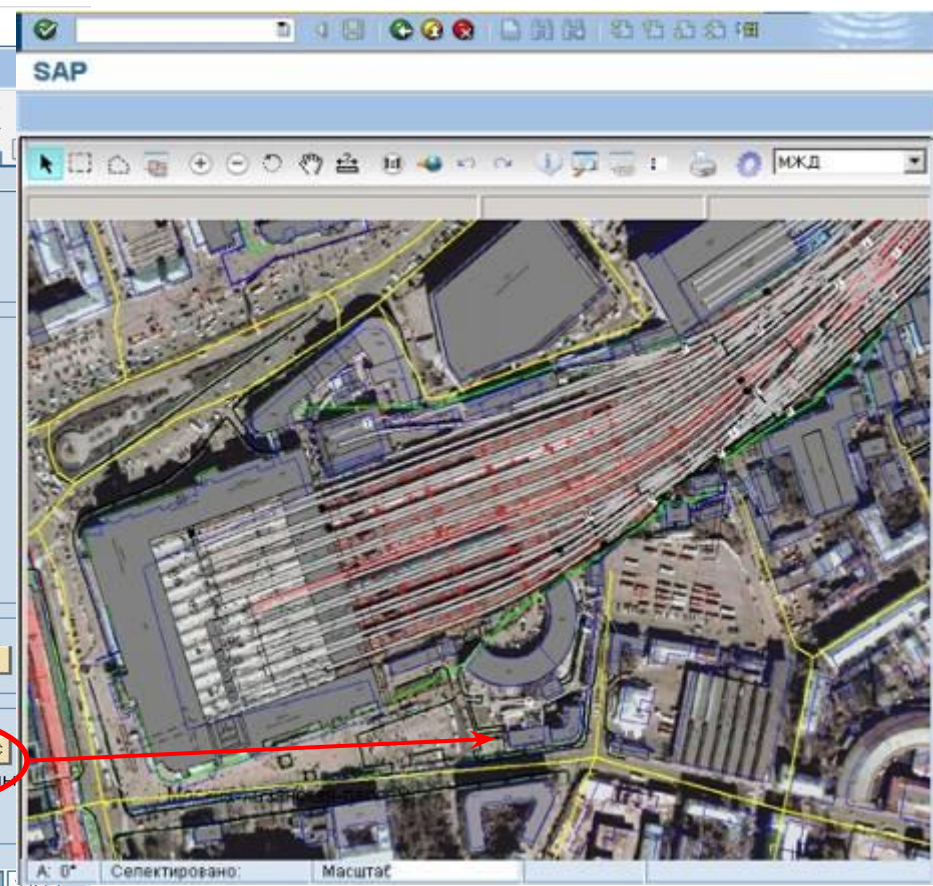
Просмотр статуса

ПользовСтатус: ЗРГС

Сетевой номер объекта имущества: 72211100000000000000

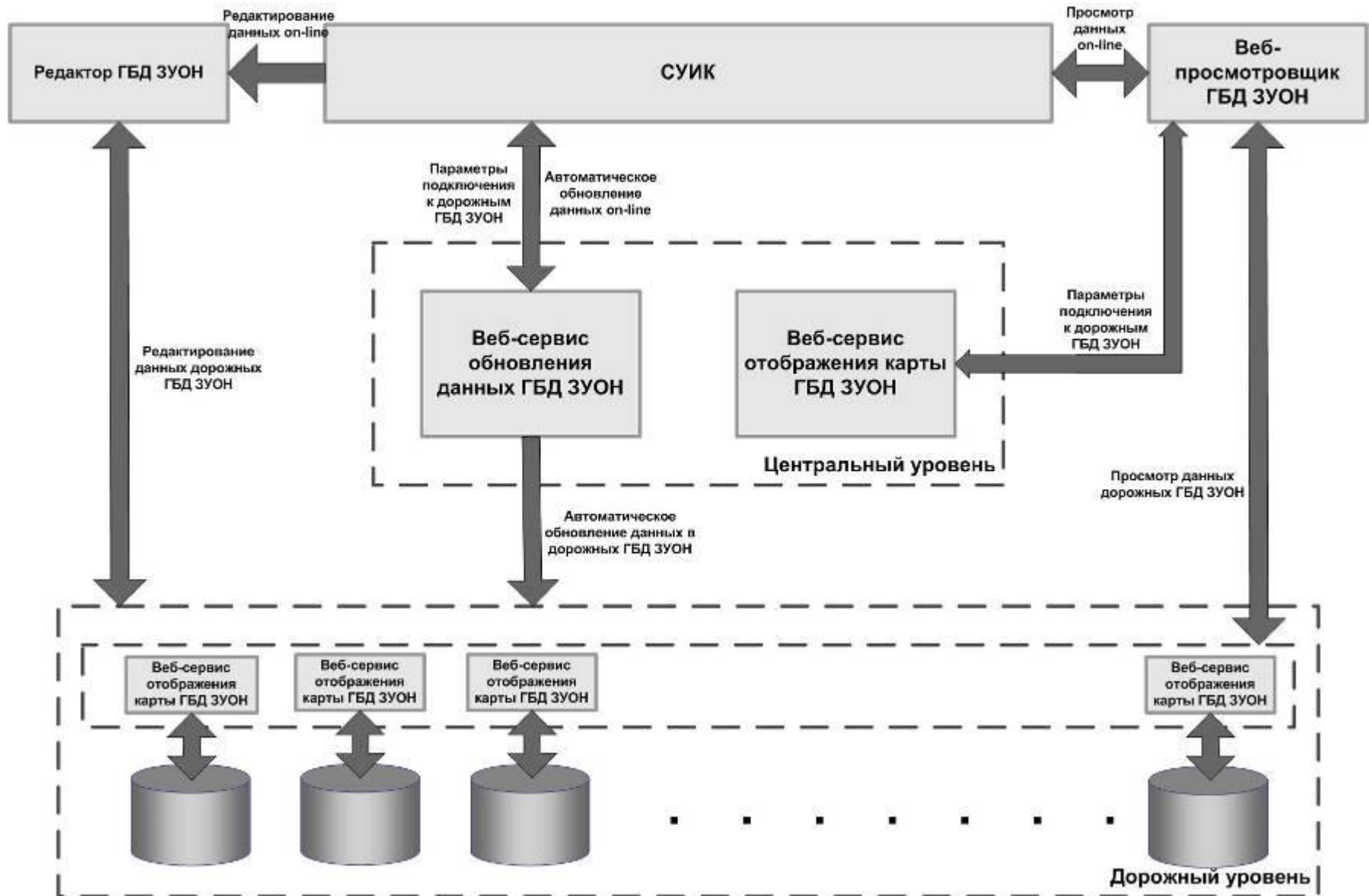
Дата передачи в ЗУОН:  Результат передачи: Данные по объекту не найдены

Время передачи в ЗУОН: 00:00:00



- On-line актуализация данных об объектах имущества
- Визуализация данных реестра имущества с применением геоинформационных и спутниковых технологий
- Поиск картографической информации с использованием уникального сетевого номера объекта

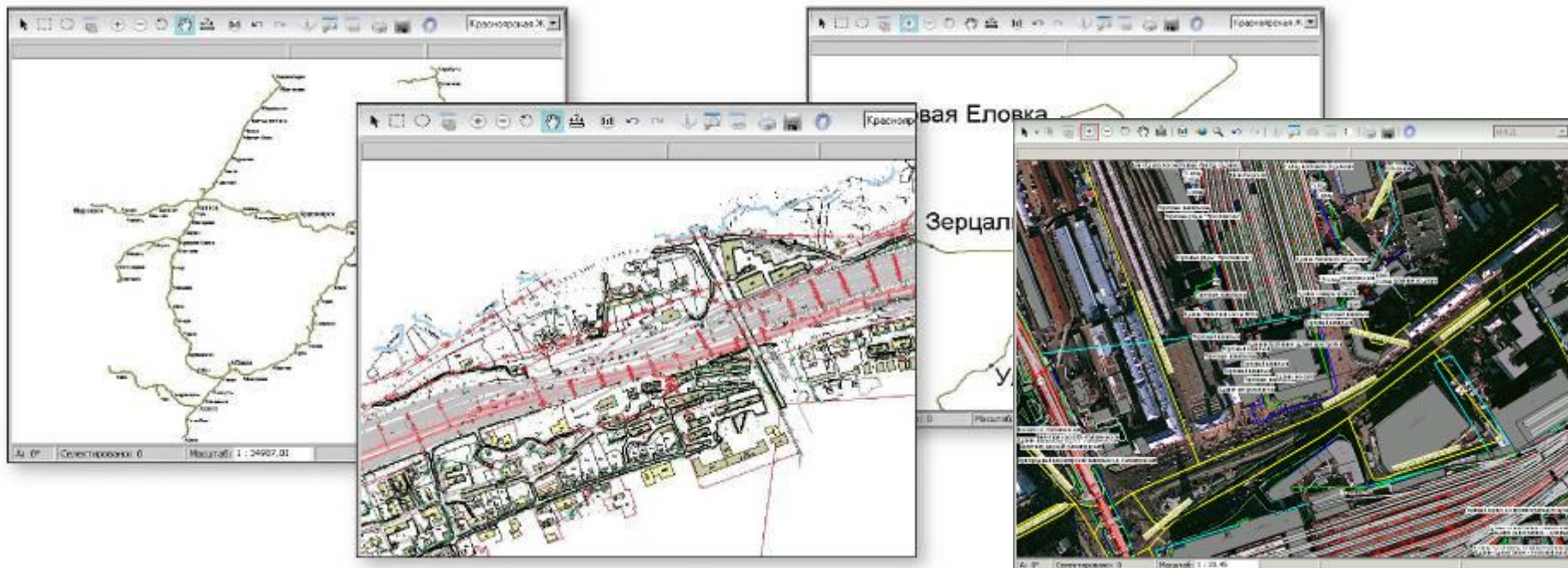
# Взаимодействие СУИК и ГБД ЗУОН



# Визуализация данных, просмотр картографической информации ГБД ЗУОН



- реализована на основе веб-интерфейса
- содержит все необходимые функции просмотра, включая включение/отключение слоев карты, увеличение/уменьшение масштаба, сдвиг, селекцию объектов, поиск по заданному условию
- позволяет просматривать совмещенные данные ГБД ЗУОН и спутниковые снимки высокого разрешения
- позволяет формировать отчеты по актуализации данных ГБД ЗУОН

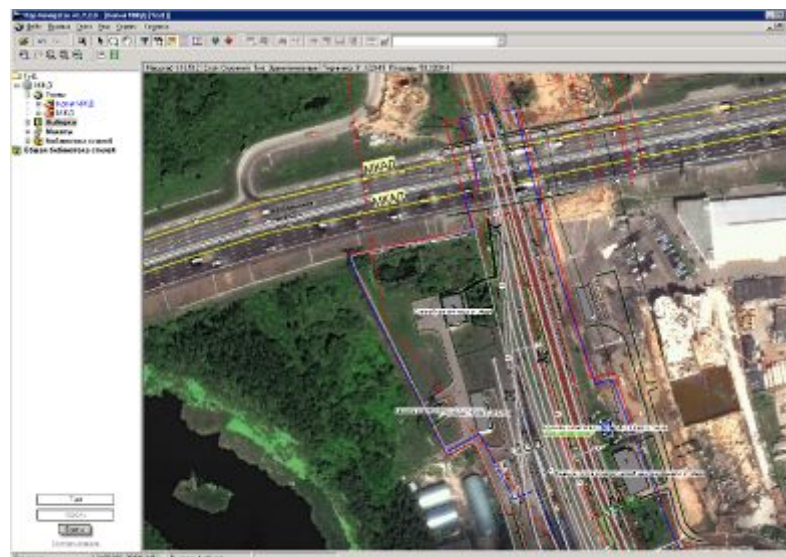
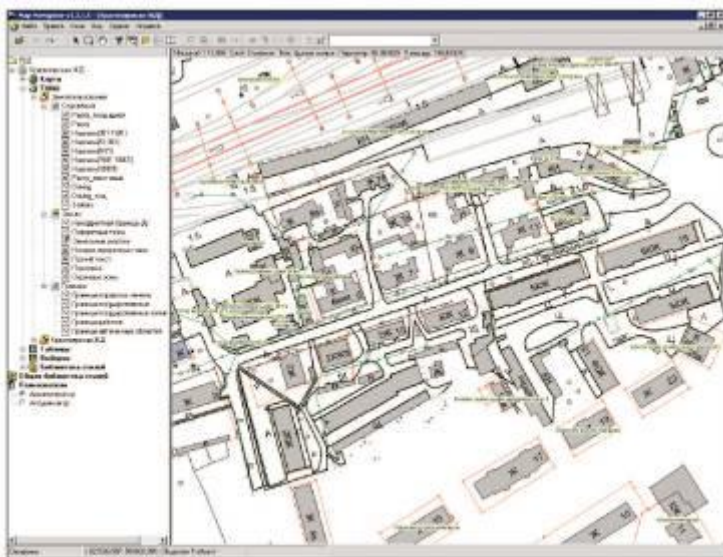




# Актуализация данных и редактирование в ГБД ЗУОН



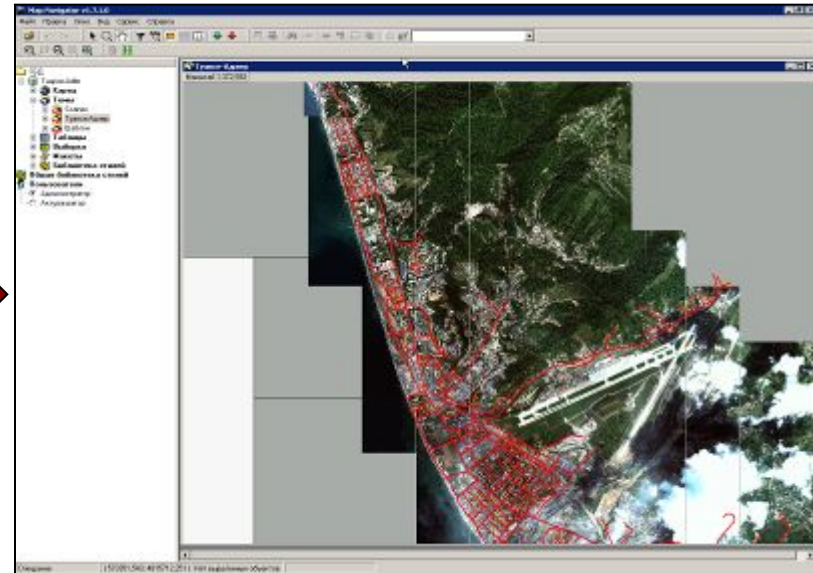
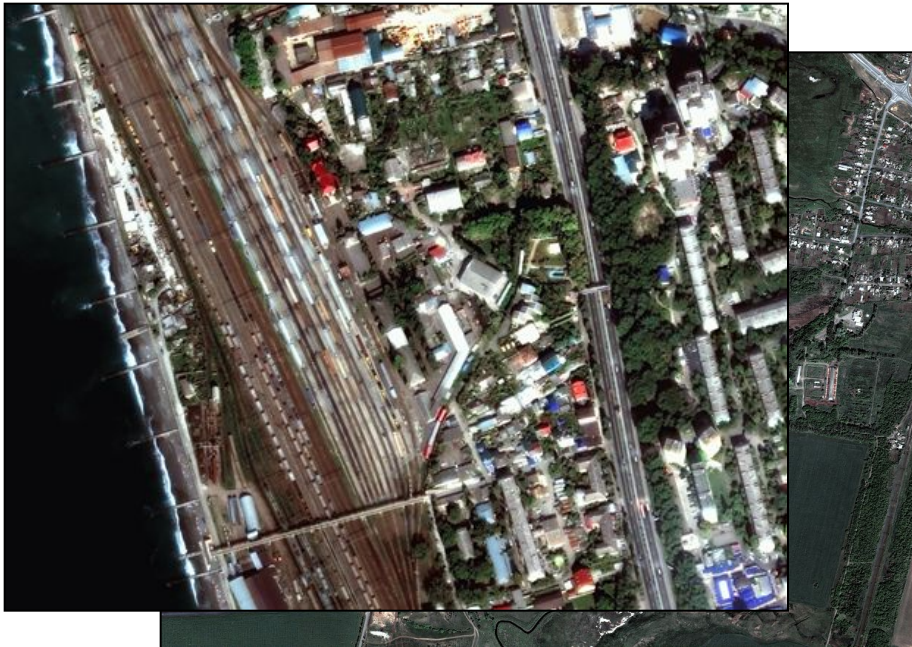
- оцифровка исходного картографического материала;
- использование механизмов конвертирования геоинформационных данных сторонних ГИС;
- работа со всеми типами графических объектов: растрами, точечными, линейными, полигонами, текстами;
- все стандартные операции с графическими объектами ГИС: добавление, удаление, изменение, ввод характеристик, изменение свойств и т.д.;
- реализация различных видов связи между табличными и графическими данными;
- обеспечение ведения истории изменения объекта;
- автоматизация процессов единовременной и постоянной актуализации объектов, в том числе с использованием спутниковых снимков высокого разрешения;
- ввод объектов имущества на основе результатов инструментальной съемки;
- подготовка приложений к технической документации



# Использование спутниковых снимков для актуализации данных в ГБД ЗУОН



- получение данных актуальных спутниковых снимков в высоком разрешении (на текущий момент снимки датируются 2008-2009 годом)
- обработка снимков, привязка их к карте ГБД ЗУОН
- создание непрерывной цифровой растровой карты, основанной на спутниковых снимках
- привязка координат имеющихся данных ГБД ЗУОН к координатам объектов на растровой карте, основанной на спутниковых снимках
- установление соответствия объектов ГБД ЗУОН с данными спутниковых снимков
- выделение несоответствий на карте и анализ причин их возникновения
- устранение несоответствий





# Использование данных спутника GeoEye-1 для актуализации данных в ГБД ЗУОН



В качестве источника получения спутниковых снимков высокого разрешения выбраны данные спутника GeoEye-1. GeoEye-1 является одной из самых современных оптических спутниковых систем по ряду параметров: сверхвысокая детальность изображений (разрешение 0,41 м в панхроматическом и 1,65 м в мультиспектральном режимах), высокая точность привязки снимков.

В день GeoEye-1 способен снимать в панхроматическом режиме территории площадью до 700 000 км<sup>2</sup>, а в мультиспектральном — до 350 000 км<sup>2</sup>. Имеется возможность съемки линейно-вытянутых объектов в коридоре шириной 3 км, что является дополнительным фактором выбора данного спутника для задач учета объектов ОАО «РЖД»



# Использование данных об улично-дорожной сети в ГБД ЗУОН

- обеспечивает возможность в ГБД ЗУОН адресной идентификации объектов имущества в территориальных границах населенных пунктов;
- обеспечивает возможность ведения зон инвестиционных проектов ОАО «РЖД» в ГБД ЗУОН;
- повышает эффективность комплексного управления и распоряжения имуществом ОАО «РЖД»

The screenshot displays a GIS application interface. On the left, an aerial map shows a residential area with streets highlighted by yellow dashed lines. On the right, a data table window is open, listing street information. The table has four columns: '№/Пикс', 'Тип', 'Название', and 'Населенный п/п'. The data rows correspond to the streets shown on the map.

№/Пикс	Тип	Название	Населенный п/п
1465	УЛИЦА	ИНДУСТРИАЛЬНАЯ	ТВАПСЕ
1466	УЛИЦА	ИШАКОВА	ТВАПСЕ
1467	ПЕРЕУЛОК	НАУМОВА	ТВАПСЕ
1468	УЛИЦА	ЭПИДЕМИИ	ТВАПСЕ
1469	УЛИЦА	ПЕЧЕНКИНА	ТВАПСЕ
1470	УЛИЦА	ПЕЩЕНОВА	ТВАПСЕ
1471	УЛИЦА	КИТАЙСКОЕ	ТВАПСЕ
1472	УЛИЦА	АДМ. НАКРЕЗОВА	ТВАПСЕ
1473	УЛИЦА	ГОРЮХОВА	ТВАПСЕ
1474	УЛИЦА	ЗВЕЗДНАЯ	ТВАПСЕ
1475	УЛИЦА	ДАНИНА	ТВАПСЕ
1476	УЛИЦА	ЛАГУНОВА	ТВАПСЕ
1477	УЛИЦА	КЛЮБОВА	ТВАПСЕ
1478	УЛИЦА	КИРПОРТНАЯ	ТВАПСЕ
1479	УЛИЦА	СОЛНЕЧНАЯ	ТВАПСЕ
1480	ПЕРЕУЛОК	ПРОЛЕТАРСКИЙ	ТВАПСЕ
1481	ПЕРЕУЛОК	ЖЕЛЕЗНОДОРОЖНИ	ТВАПСЕ
1482	УЛИЦА	СЕРГЕЕВА	ТВАПСЕ
1483	УЛИЦА	ШКОЛЬНАЯ	ТВАПСЕ
1484	УЛИЦА	КАМЕННАЯ	ТВАПСЕ
1485	УЛИЦА	СОВЕТСКОЕ	ТВАПСЕ
1486	УЛИЦА	БОГДАНОВИЧЕВКА	ТВАПСЕ
1487	УЛИЦА	МАЯКОВСКАЯ	ТВАПСЕ
1488	УЛИЦА	АЗОВСКАЯ	ТВАПСЕ
1489	ПЕРЕУЛОК	НАРЦЫНА	ТВАПСЕ
1490	УЛИЦА	КИСЕЛЕВА	ТВАПСЕ
1491	УЛИЦА	КОРОЛЕНКО	ТВАПСЕ
1492	ПЕРЕУЛОК	МАЯКОВСКОГО	ТВАПСЕ
1493	УЛИЦА	КРОНИЦКОЕ	ТВАПСЕ
1494	ПЕРЕУЛОК	БЕЗЫМЯННАЯ	ТВАПСЕ
1495	УЛИЦА	КИСТА	ТВАПСЕ
1496	ПЕРЕУЛОК	ПУХОВИЧЕВ	ТВАПСЕ
1497	ПЕРЕУЛОК	ШКОЛЬНИКОВ	ТВАПСЕ
1498	УЛИЦА	СОННИКОВА	ТВАПСЕ
1499	УЛИЦА	ШАПОШНИКОВА	ТВАПСЕ
1500	УЛИЦА	РАЗИНА	ТВАПСЕ
1501	УЛИЦА	МАРЦАГЖАНОВА	ТВАПСЕ
1502	УЛИЦА	КОМСОМОЛЬСКАЯ	ТВАПСЕ
1503	ПЕРЕУЛОК	САНАТОРНИЙ	ТВАПСЕ



# Просмотр фотографий объектов

- обеспечивает возможность в ГБД ЗУОН достоверной идентификации объектов имущества без выхода к месту размещения объекта

