



**ИЗМЕНЕНИЕ РАССЕЛЕНИЯ РУССКОГО ЭТНОСА В ПРЕДЕЛАХ
РОССИЙСКОЙ ФЕДЕРАЦИИ В 1959-2010 гг.**



Рис. 1. Удельный вес русских в населении региона в 1959 году (в процентах)

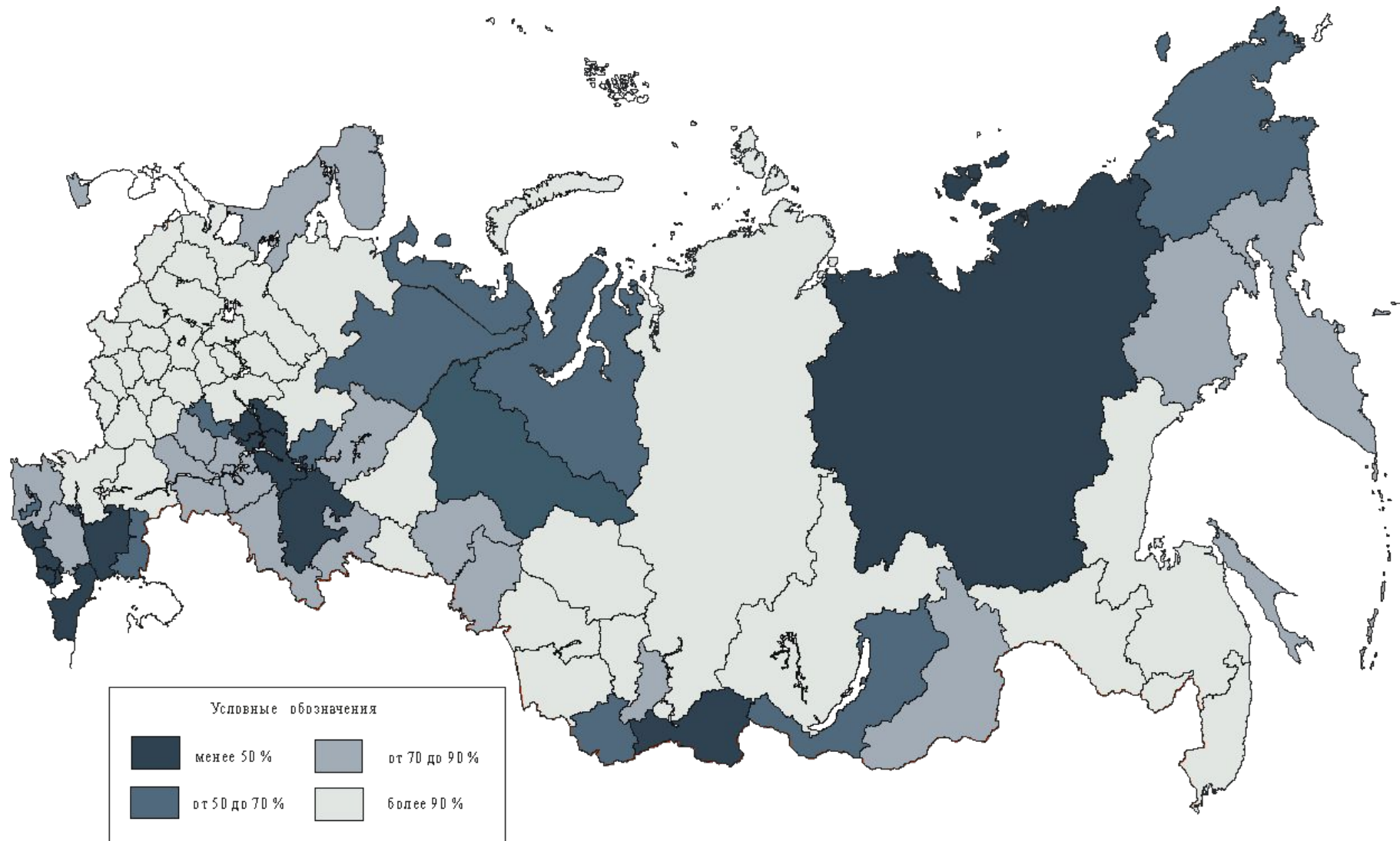


Рис. 1. Удельный вес русских в населении региона в 2010 году (в процентах)

Таблица 1-1. Изменение удельного веса русского этноса в общей численности населения субъектов Российской Федерации в период с 1959 по 2010 год (в процентах, 1959 = 100 %)

Изменение удельного веса русских в общей численности населения региона (удельный вес в 1959 г. = 100 %)	Федеральный округ	Регион (субъект Российской Федерации)	Удельный вес русского этноса в общей численности населения региона, %	
			1959	2010
Увеличение доли в общей численности населения				
на 5 - 10 процентов	Приволжский	Пермский край	80,9	87,1
		Республика Удмуртия	56,8	62,2
		Оренбургская область	70,9	75,9
	Уральский	Челябинская область	79,7	83,8
	Сибирский	Томская область	86,2	92,1
		Кемеровская область	85,7	93,7
		Алтайский край	86,8	93,9
		Республика Хакасия	76,5	81,7
		Иркутская область	84,1	91,4
	Дальневосточный	Амурская область	87,8	94,3
Камчатский край		79,8	85,9	
на 10 - 20 процентов	Северо-Западный	Калининградская область	77,6	86,4
	Приволжский	Чувашская Республика	24,0	26,9
	Сибирский	Омская область	77,4	85,8
	Дальневосточный	Хабаровский край	82,2	91,8
		Еврейская АО	78,2	92,7
		Приморский край	81,2	92,5
		Сахалинская область	77,7	86,5
		Магаданская область	73,3	84,1
более чем на 20 процентов	Северо-Западный	Республика Карелия	63,4	82,2
		Республика Коми	48,4	65,1
	Уральский	Ямало-Ненецкий АО	44,6	61,7

Таблица 1-2. Изменение удельного веса русского этноса в общей численности населения субъектов Российской Федерации в период с 1959 по 2010 год (в процентах, 1959 = 100 %)

Изменение удельного веса русских в общей численности населения региона (удельный вес в 1959 г. = 100 %)	Федеральный округ	Регион (субъект Российской Федерации)	Удельный вес русского этноса в общей численности населения региона, %	
			1959	2010
Снижение доли в общей численности населения				
на 5 - 10 процентов	Приволжский	Республика Мордовия	59,0	53,4
		Республика Татарстан	43,9	39,7
		Ульяновская область	77,7	73,6
	Южный	Республика Адыгея	70,4	63,6
Уральский	Ханты-Мансийский АО	72,5	68,1	
на 10 - 20 процентов	Северо-Кавказский	Ставропольский край	91,3	81,0
	Южный	Астраханская область	77,5	67,6
	Приволжский	Республика Башкортостан	42,4	36,1
	Сибирский	Республика Алтай	69,8	56,6
		Республика Бурятия	74,6	66,1
	Дальневосточный	Республика Якутия	44,2	37,8
Чукотский АО		60,7	52,5	
более чем на 20 процентов	Южный	Республика Калмыкия	55,9	30,2
	Северо-Кавказский	Карачаево-Черкесская Республ.	51,0	31,7
		Кабардино-Балкарская Республ.	38,7	22,5
		Республика Северная Осетия	39,6	20,8
		Республика Ингушетия	49,0	0,8
		Чеченская Республика		1,9
	Республика Дагестан	20,1	3,6	
Сибирский	Республика Тыва	40,1	16,3	

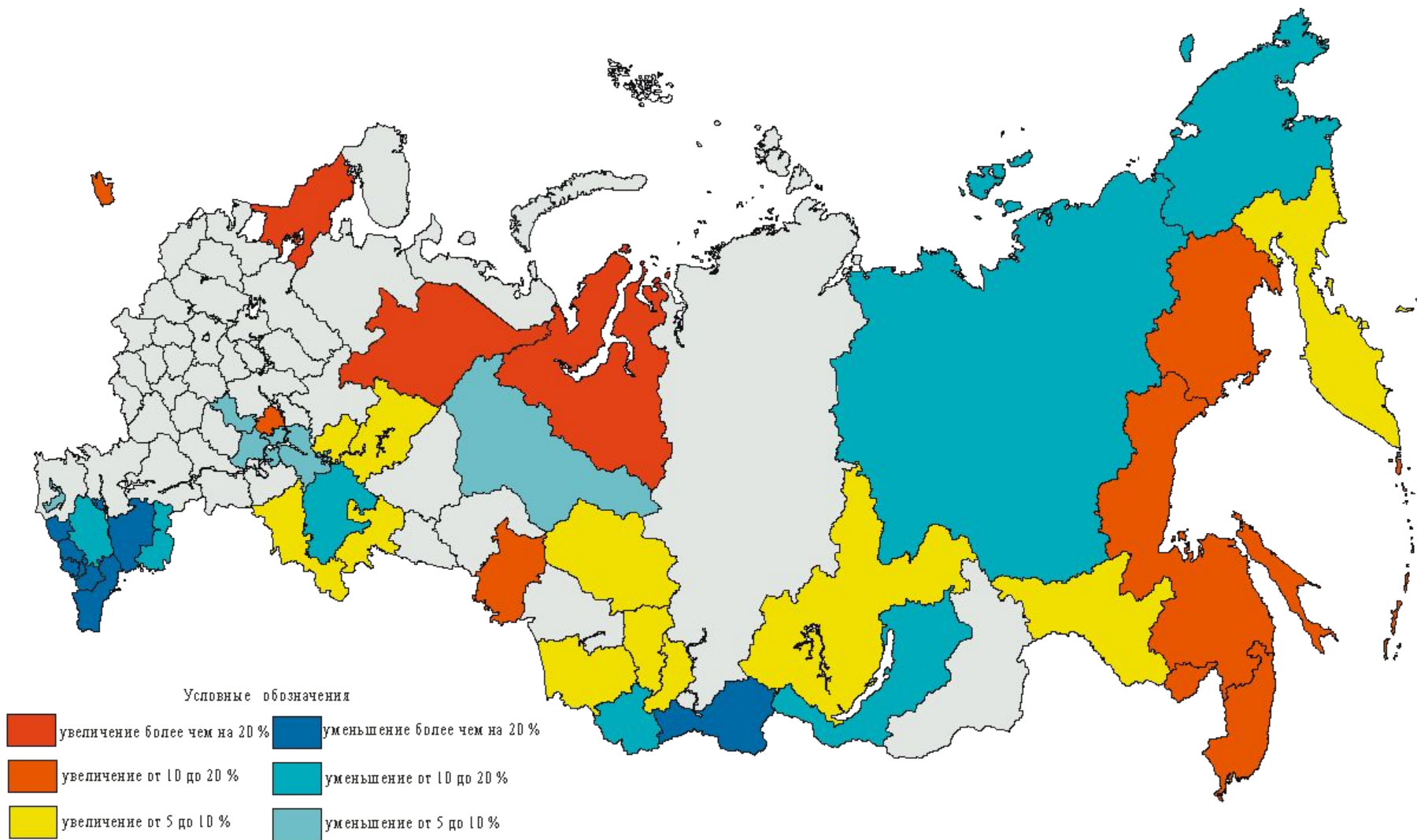


Рис. 3. Изменение удельного веса русских в населении региона в период с 1959 по 2010 год (в процентах)

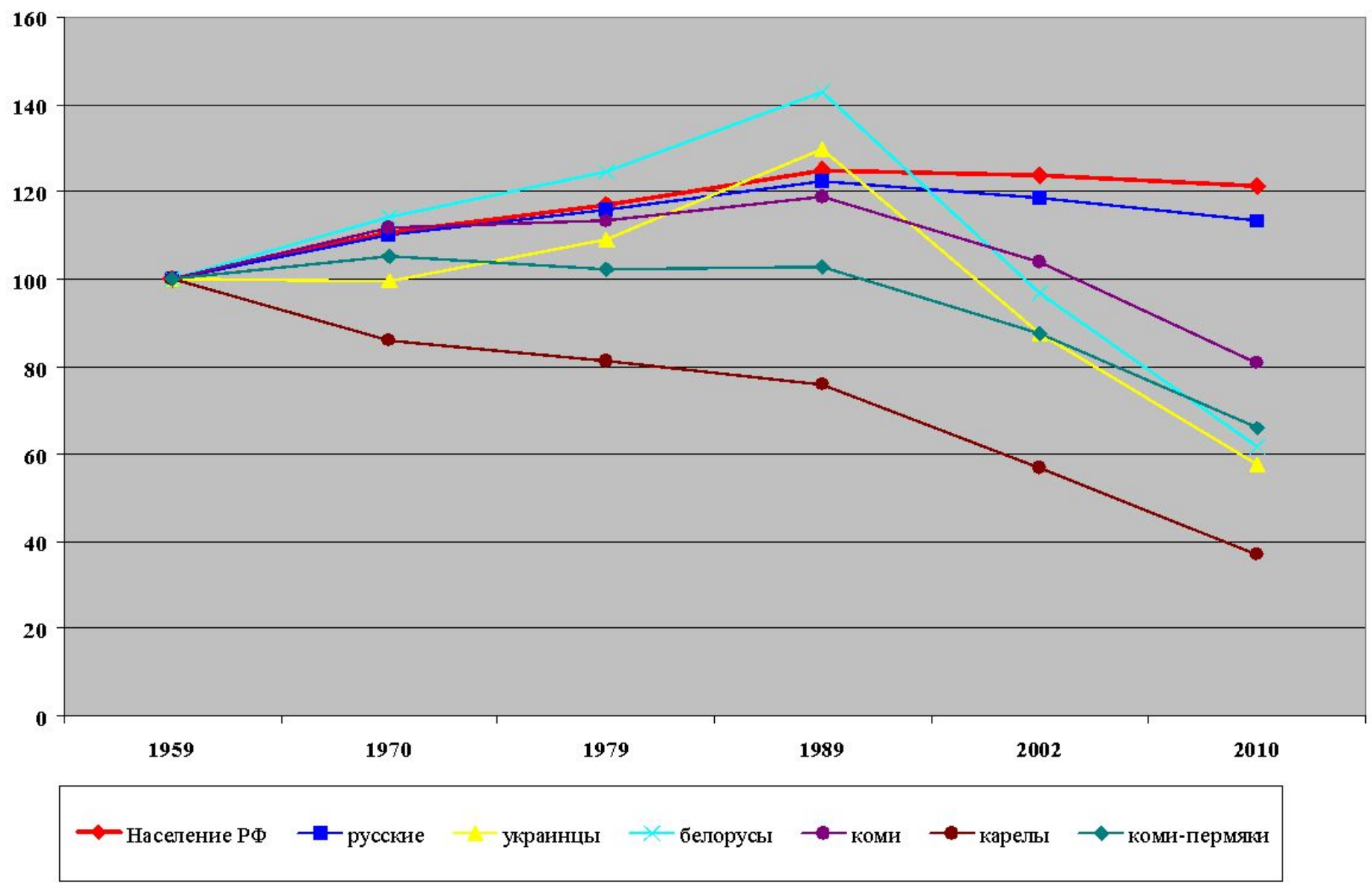


Рис. 1. Изменение численности народов России в 1959-2010 гг. (1959 = 100)

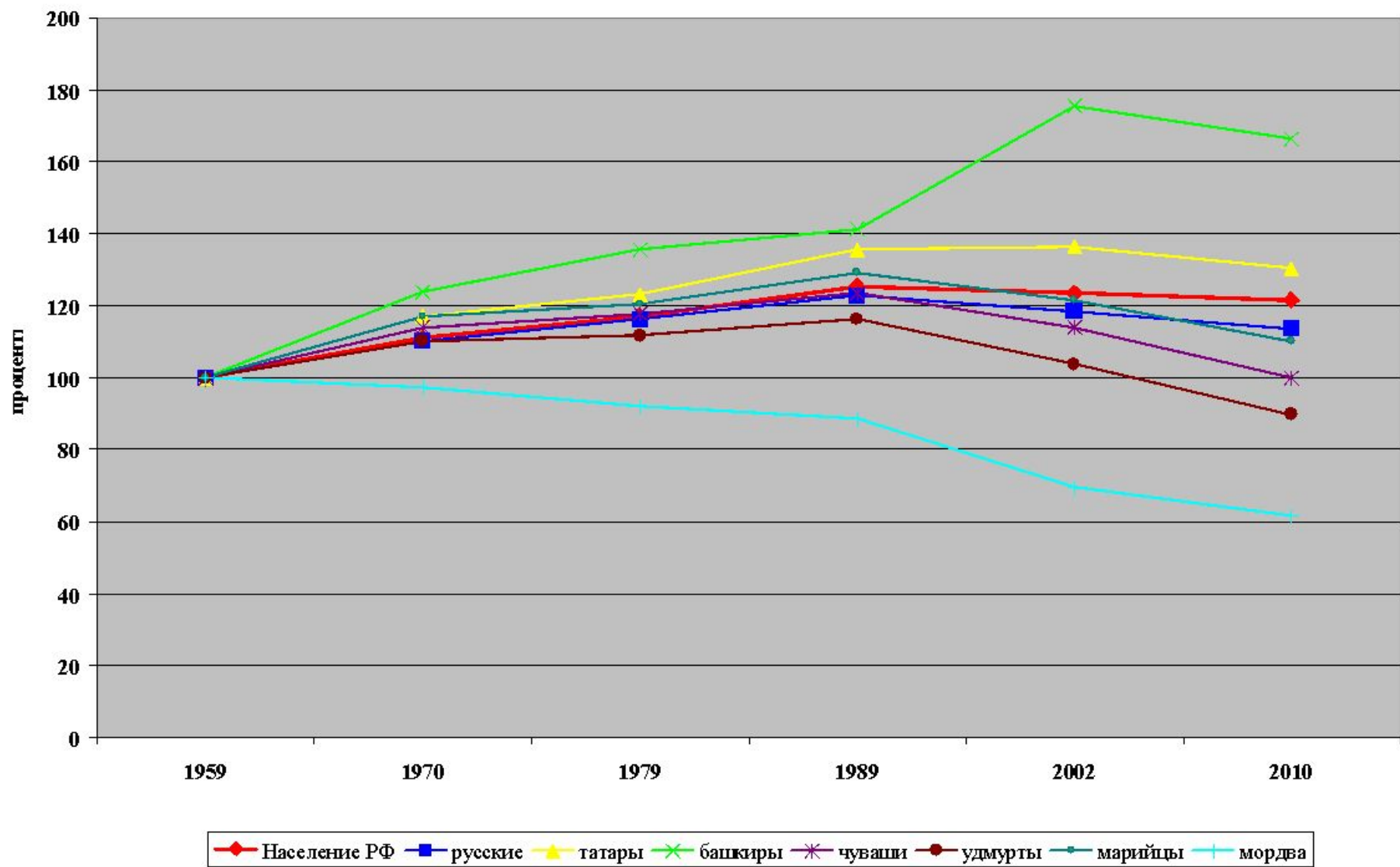


Рис. 2. Изменение численности народов Поволжья в 1959-2010 гг. (1959 = 100 %)

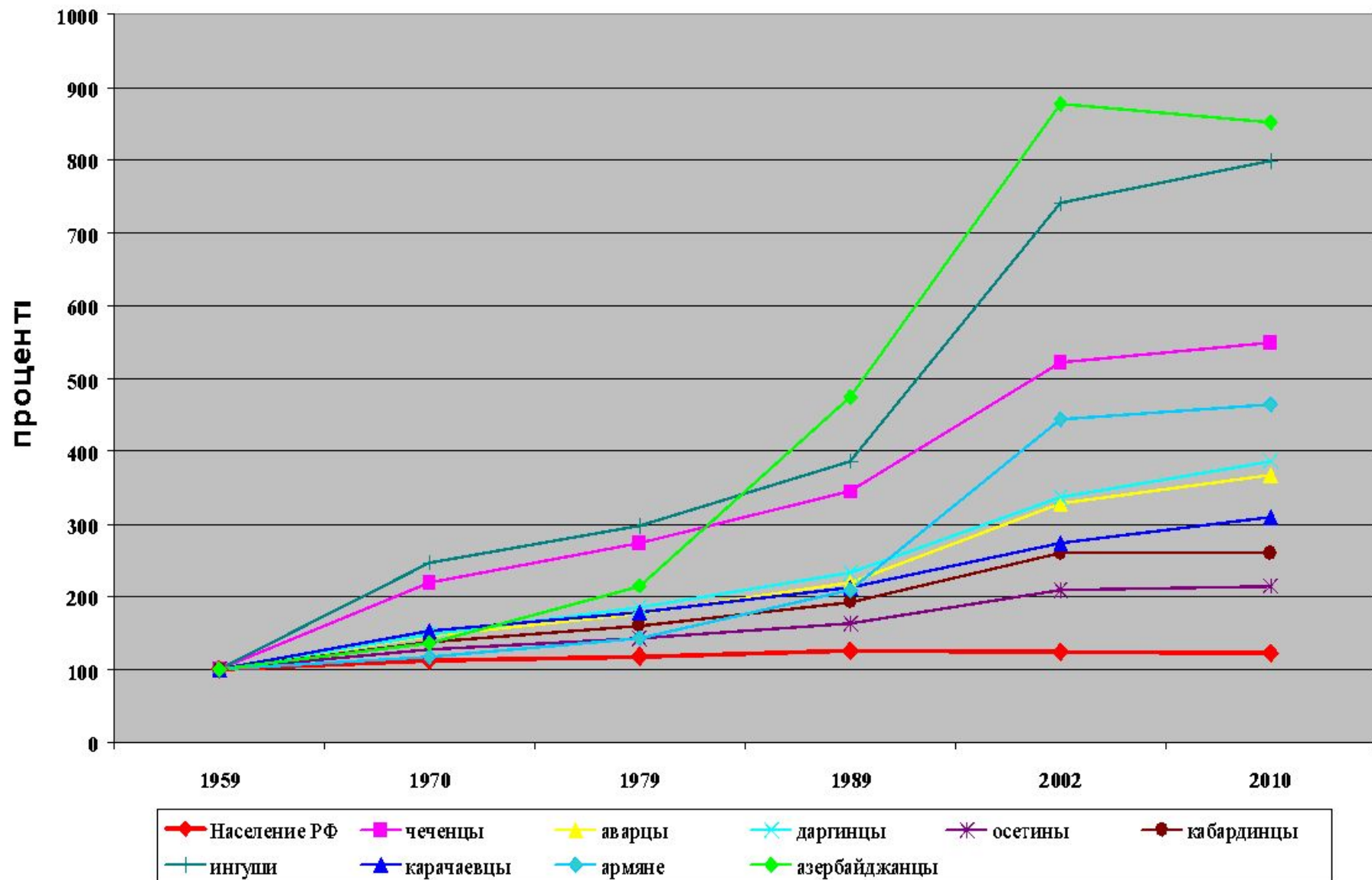


Рис. 3. Изменение численности народов Кавказа в 1959-2010 гг. (1959 = 100 %)

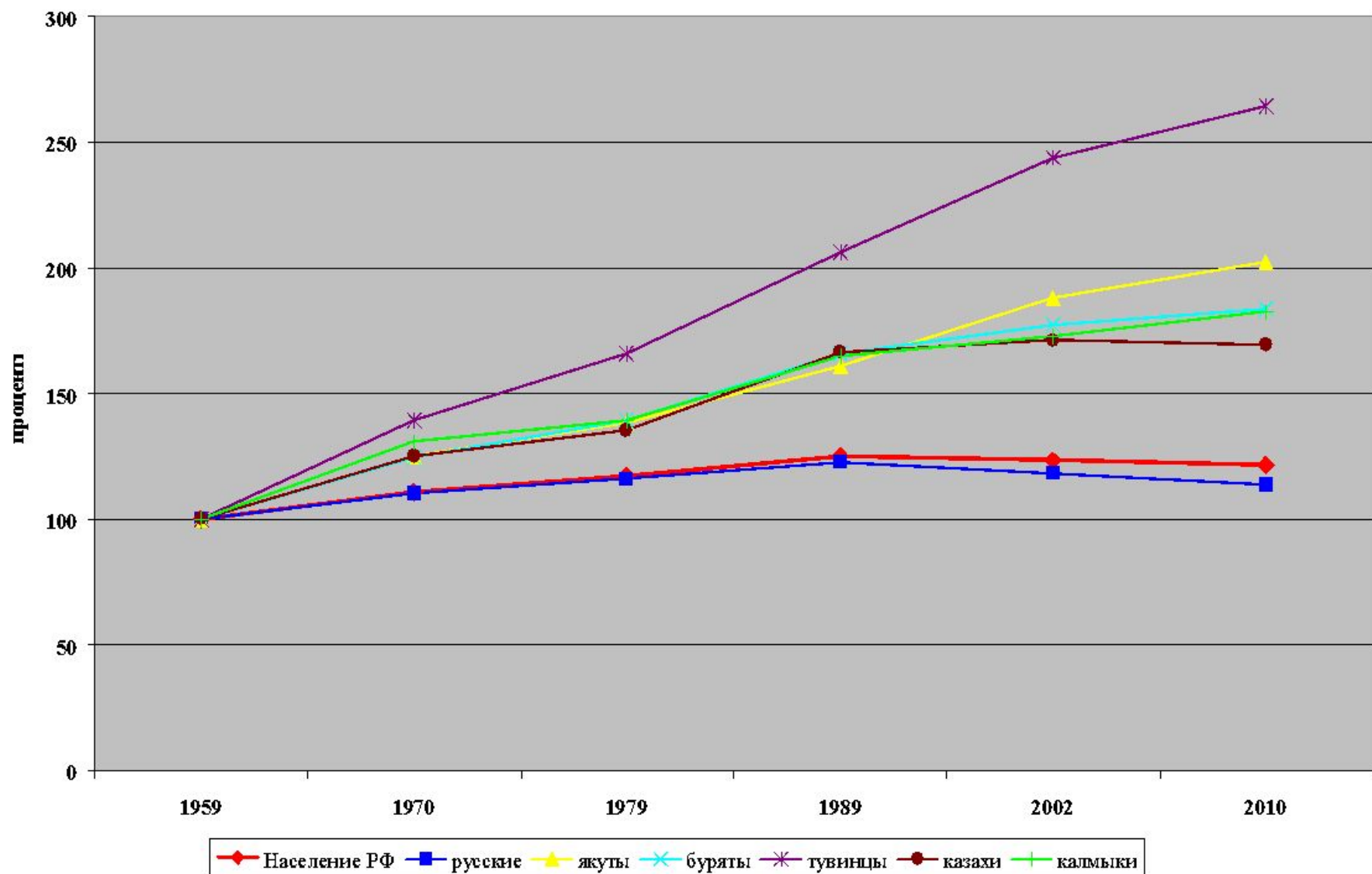


Рис. 4. Изменени численности народов Степного суперэтнуса в 1959-2010 гг. (1959 = 100 %)

Таблица 2. Изменение удельного веса основных этносов России в период 1959-2010 гг. и их локализации.

Этнос	Удельный вес этноса в населении России, в %		Коэффициент прироста доли этноса в период 1959-2010 гг. (соотношение (3) и (2))	Коэффициент локализации (удельный вес этноса в пределах «своей» территории к общей численности этноса в пределах России), в %	
	1959	2010		1959	2010
1	2	3	4	5	6
Русские	83,26	80,90	0,97	-	-
Украинцы	2,85	1,40	0,49	-	-
Белорусы	0,72	0,38	0,53	-	-
Российские немцы	0,70	0,29	0,41	-	-
Евреи	0,73	0,11	0,15	-	-
Народы Европейской России, в т.ч.:					
Татары	3,47	3,87	1,12	33,0	37,9
Башкиры	0,81	1,15	1,42	77,3	74,0
Чуваши	1,22	1,05	0,86	53,6	56,7
Мордва	1,03	0,54	0,52	29,6	44,8
Удмурты	0,52	0,40	0,77	77,3	74,3
Марийцы	0,42	0,40	0,95	56,1	53,1
Коми	0,24	0,17	0,71	86,7	88,7
Карелы	0,14	0,04	0,29	52,1	74,9
Народы Кавказа, в т.ч.:					
Чеченцы	0,22	1,04	4,73	93,4	84,3
Аварцы	0,21	0,66	3,14	95,9	93,2
Даргинцы	0,13	0,43	3,31	97,1	83,2
Кумыки	0,11	0,37	3,36	90,9	85,8
Лезгины	0,10	0,35	3,50	95,1	81,3
Ингуши	0,05	0,32	6,40	86,5	86,7
Осетины	0,21	0,39	1,86	86,9	87,0
Кабардинцы	0,17	0,38	2,24	94,8	94,9
Карачаевцы	0,06	0,16	2,67	96,2	89,0
Армяне	0,22	0,86	3,91	58,7	46,8
Азербайджанцы	0,06	0,44	7,33	53,9	21,7
Народы Сибири, в т.ч.:					
Якуты	0,20	0,35	1,75	95,7	97,6
Буряты	0,21	0,34	1,62	54,0	62,2
Тувинцы	0,085	0,19	2,24	98,1	94,5

