



Правительство Свердловской области

**Департамент лесного хозяйства
Свердловской области**



**«Краткий мониторинг состояния
лесов Свердловской области с точки
зрения пожарной безопасности
(2011 – 2012 г.г.)»**



Правительство Свердловской области

Департамент лесного хозяйства

Свердловской области



Общая площадь земель Свердловской области, на которых расположены леса

16,0 млн.га

Земли обороны и
безопасности 252,8 тыс.
га

Земли населенных
пунктов 137,1 тыс. га

Земли ООПТ 161,4 тыс.
га

Земли иных
категорий 205,5 тыс. га

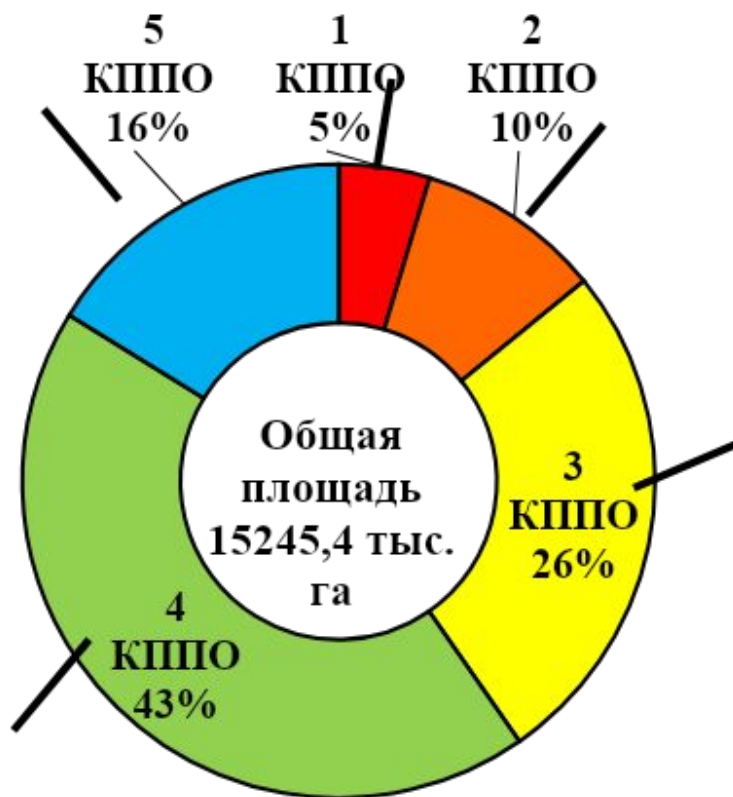


Территория земель лесного фонда Свердловской области

15,2 млн.га



Распределение лесов на землях лесного фонда Свердловской области по классам природной пожарной опасности



Класс природной пожарной опасности (КППО)	Площадь, тыс. га
1 класс	708,1
2 класс	1443,3
3 класс	3996,7
4 класс	6624,4
5 класс	2472,9



Правительство Свердловской области

Департамент лесного хозяйства

Свердловской области



Расположение лесничеств Свердловской области с преобладанием насаждений 1 и 2 класса природной пожарной опасности

1 – 2 КППО более 50%

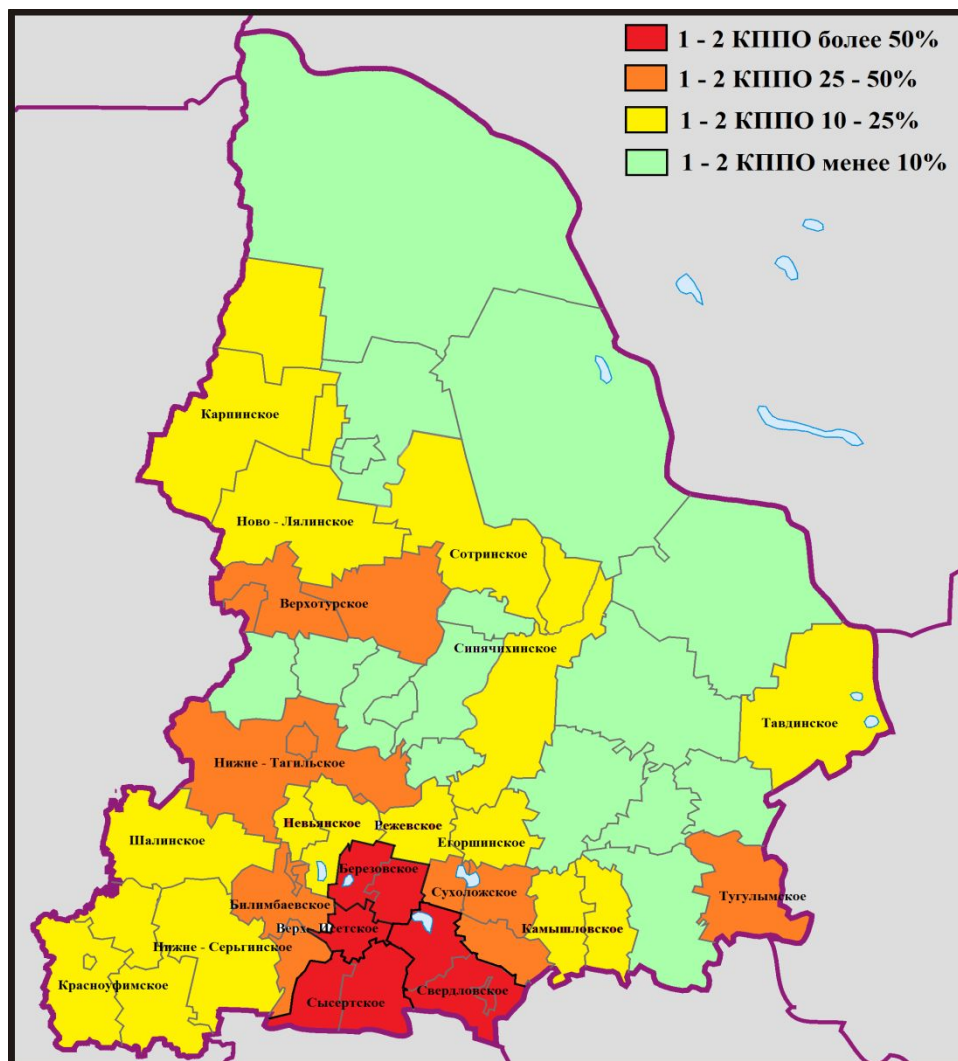
Лесничество	%
-------------	---

Березовское	67
Верх-Исетское	75
Свердловское	56
Сысертское	59

1 – 2 КППО 25 - 50%

Лесничество	%
-------------	---

Билимбаевское	30
Верхотурское	28
Нижне-Тагильское	30
Суходоложское	43
Тугулымское	30



- 1 - 2 КППО более 50%
- 1 - 2 КППО 25 - 50%
- 1 - 2 КППО 10 - 25%
- 1 - 2 КППО менее 10%

1 – 2 КППО 10-25%

Лесничество	%
-------------	---

Егоршинское	22
Камышловское	15
Карпинское	19
Красноуфимское	14
Невьянское	11
Нижне-Сергинское	10
Ново-Лялинское	10
Режевское	12
Сивячихинское	15
Сотринское	18
Шалинское	20



Правительство Свердловской области

Департамент лесного хозяйства

Свердловской области



Структура специализированного учреждения по охране лесов от пожаров Свердловской области

2012 год

СПЕЦИАЛИЗИРОВАННОЕ УЧРЕЖДЕНИЕ ПО ОХРАНЕ ЛЕСОВ ОТ ПОЖАРОВ
ГБУ «УРАЛЬСКАЯ БАЗА АВИАЦИОННОЙ ОХРАНЫ ЛЕСОВ»

РЕГИОНАЛЬНАЯ ДИСПЕТЧЕРСКАЯ СЛУЖБА

371 человек

187 человек

ПХС

I

7

II

18

III

6

31

АВИА-отделения

5

АВИА-точки

3

Общая численность 653 человек



Правительство Свердловской области

Департамент лесного хозяйства

Свердловской области



Размещение пожарно – химических станций (ПХС) по типам на территории Свердловской области



ПХС I типа – 7

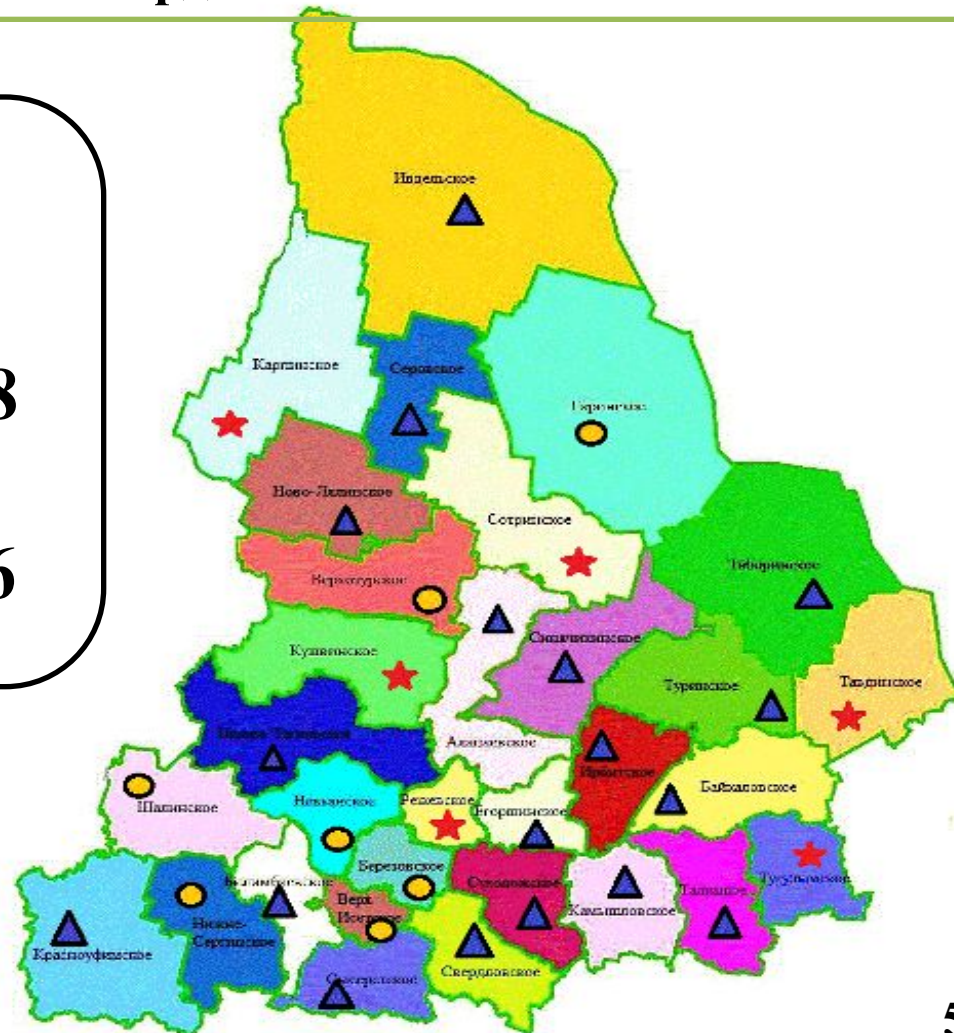


ПХС II типа – 18



ПХС III типа - 6

ВСЕГО 31 ПХС





Правительство Свердловской области

Департамент лесного хозяйства

Свердловской области



Техническое переоснащение и доукомплектование ГБУ «УРАЛЬСКАЯ БАЗА АВИАЦИОННОЙ ОХРАНЫ ЛЕСОВ» в 2011 и 2012 годах

Наименование	Бюджет		ВСЕГО
	федеральный	областной	
2011 год			
Автоцистерна пожарная	20	-	20
Тягач седельный	5	1	6
Бульдозер болотоходный	8	4	12
Трактор лесопожарный	15	2	17
Трактор колесный	-	10	10
Лесопожарный комплекс	-	2	2
Трейлер	-	1	1
Лодка пожарная	-	10	10
Итого	48	30	78
2012 год			
Полуприцепы	-	5	5
Автомобиль вездеходный	-	10	10
Автомобиль лесопатрульный	-	31	31
Гусеничная машина	-	3	3
Трейлер для пожарных лодок	-	10	10
Автомобиль (система пожаротушения Natisk-600KS)	-	1	1
Итого	-	60	60
ВСЕГО	48	90	138





Зоны наземного и авиационного мониторинга на землях лесного фонда Свердловской области



Вид летательного аппарата

АН-2

МИ-2

МИ-8



Зоны мониторинга

Площадь

тыс. га

%

Авиационный

13100,0

86

- т.ч. с применением АСС

7685,9

50

Наземный

2147,2

14

ВСЕГО

15247,2

100



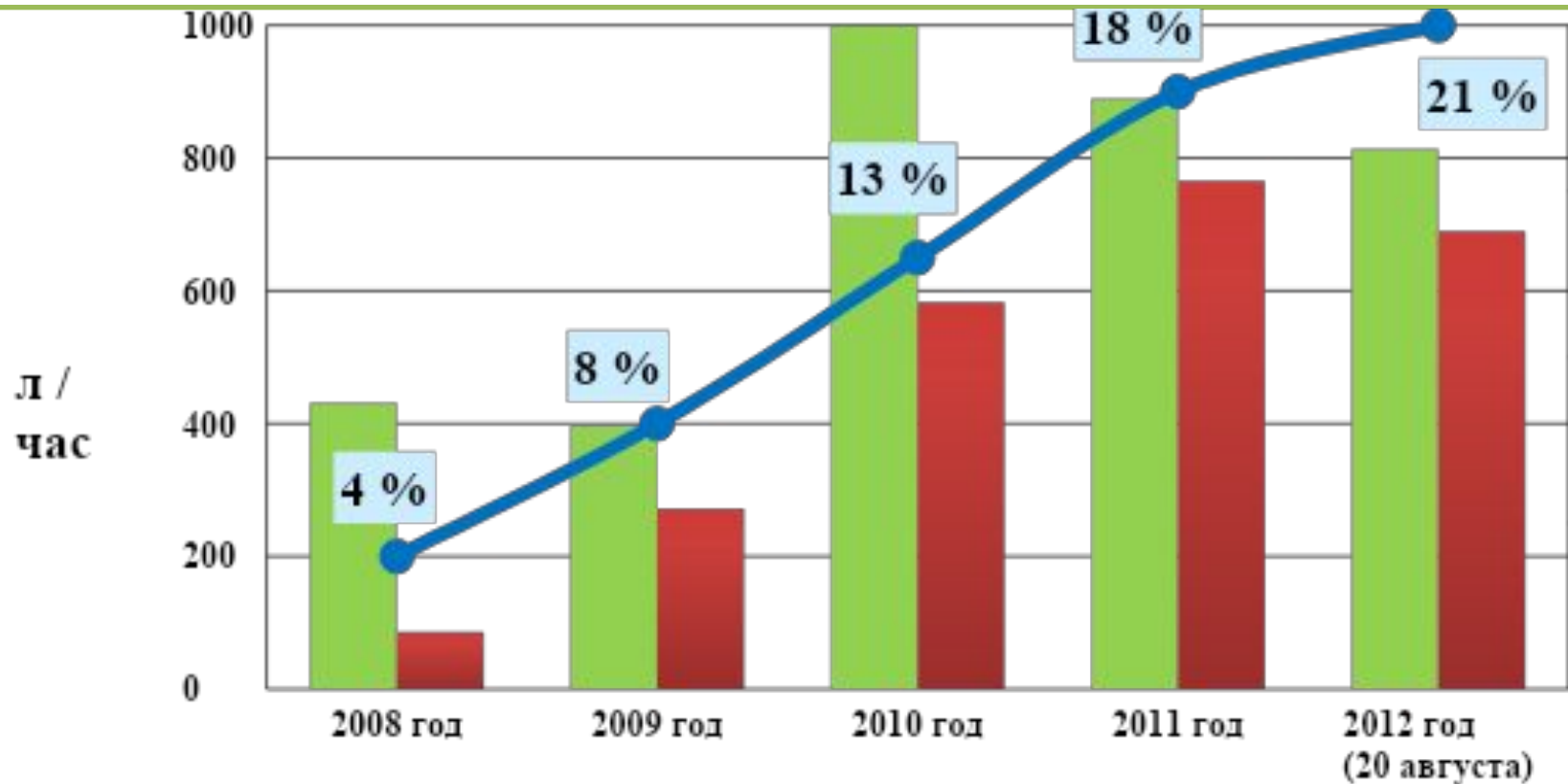


Правительство Свердловской области

Департамент лесного хозяйства
Свердловской области



Динамика объемов авиационных работ по охране лесов от пожаров в Свердловской области





Правительство Свердловской области

Департамент лесного хозяйства

Свердловской области



Размещение пожарно – наблюдательных вышек на территории Свердловской области



ИМЕЮЩИЕСЯ – 47

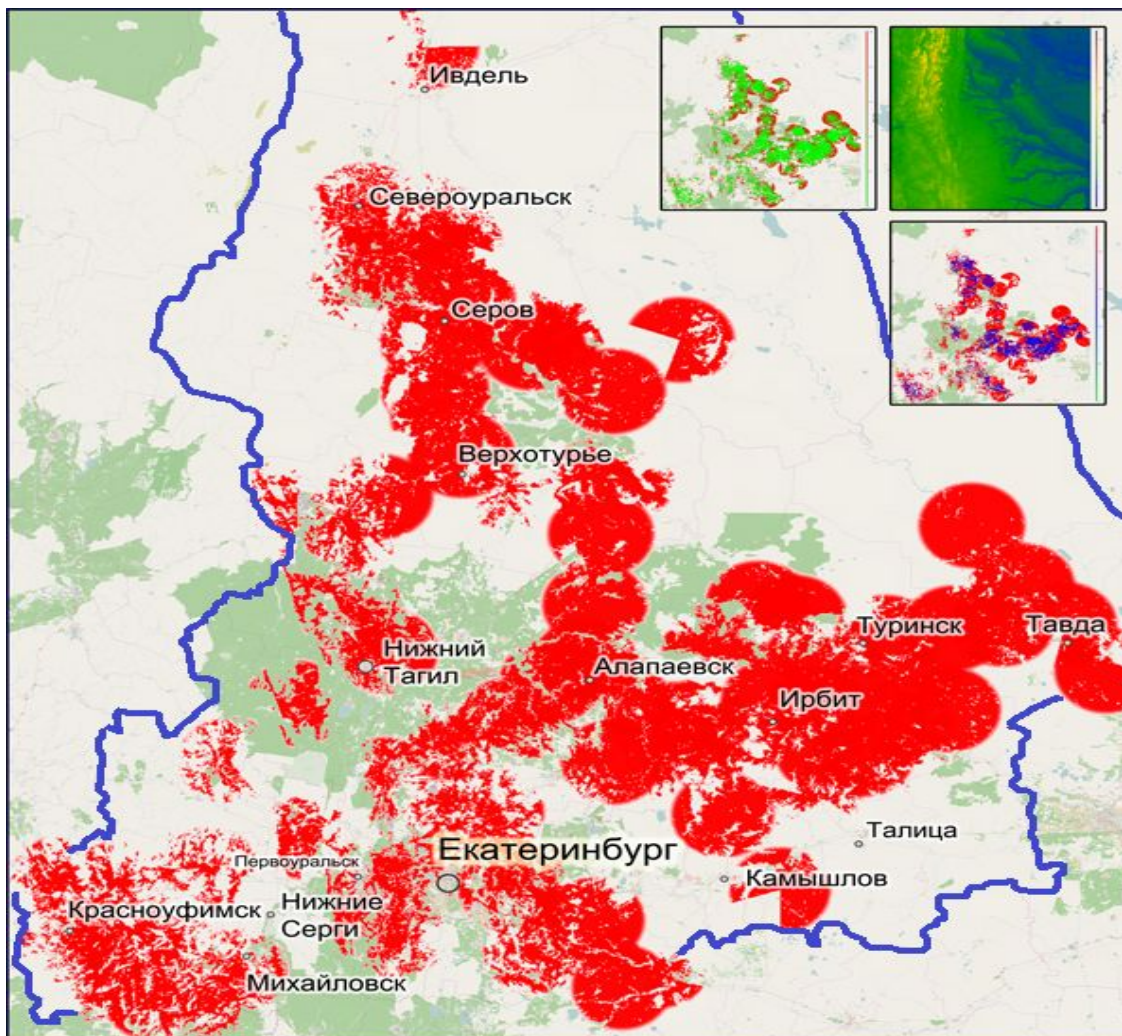


ПЛАНИРУЕМЫЕ - 30





Территория покрытия Свердловской области при внедрении системы раннего обнаружения лесных пожаров





Специальные режимы в связи с лесопожарной обстановкой, вводимые на территории Свердловской области в 2012 году

Особый противопожарный режим
на территории Свердловской
области

25 апреля – 10 мая

Режимы ЧС в 6
муниципальных образованиях
Свердловской области

13 – 31 июля

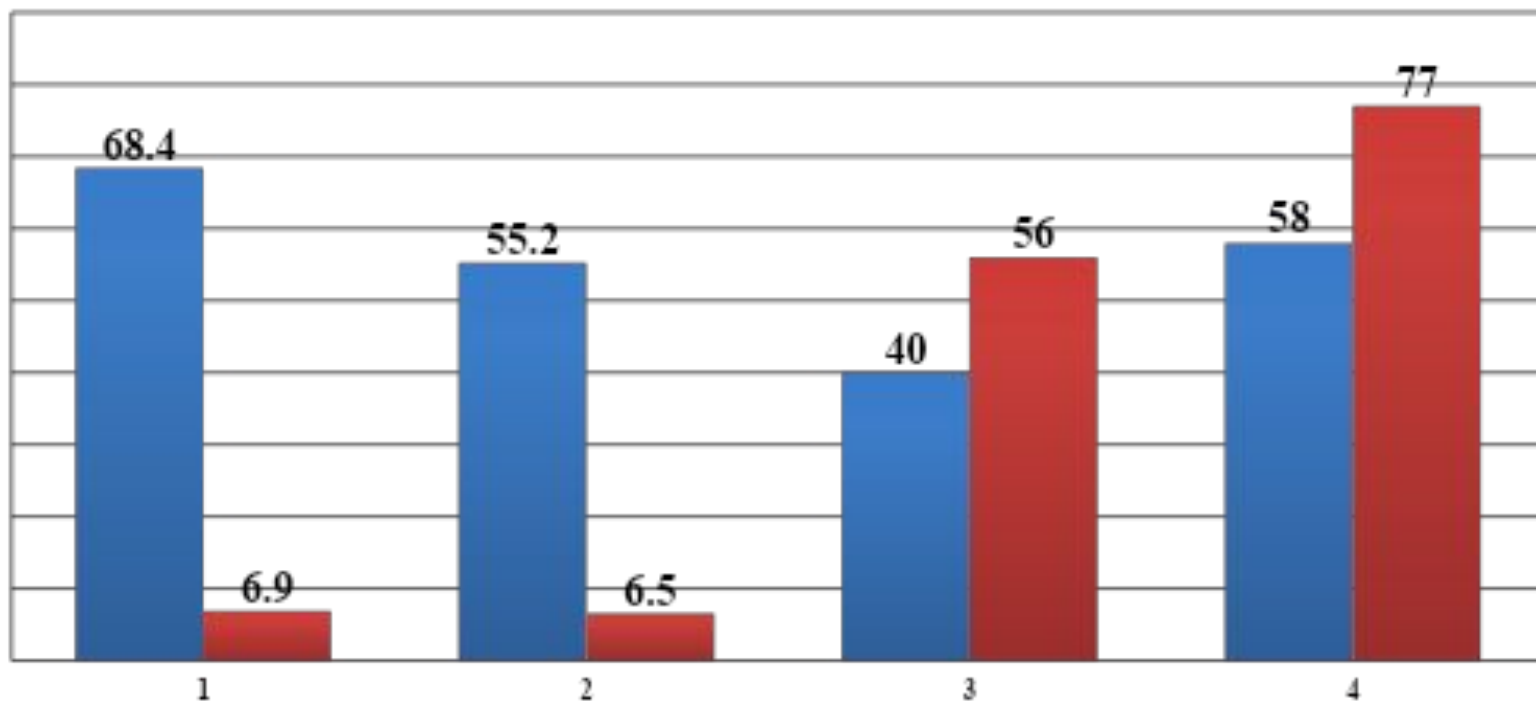
Режимы ЧС в 6
муниципальных образованиях
Свердловской области

6 – 14 августа





Результаты реализации мероприятий по предупреждению и тушению лесных пожаров на землях лесного фонда Свердловской области в 2012 году





Правительство Свердловской области

Департамент лесного хозяйства
Свердловской области



Спасибо за внимание!