

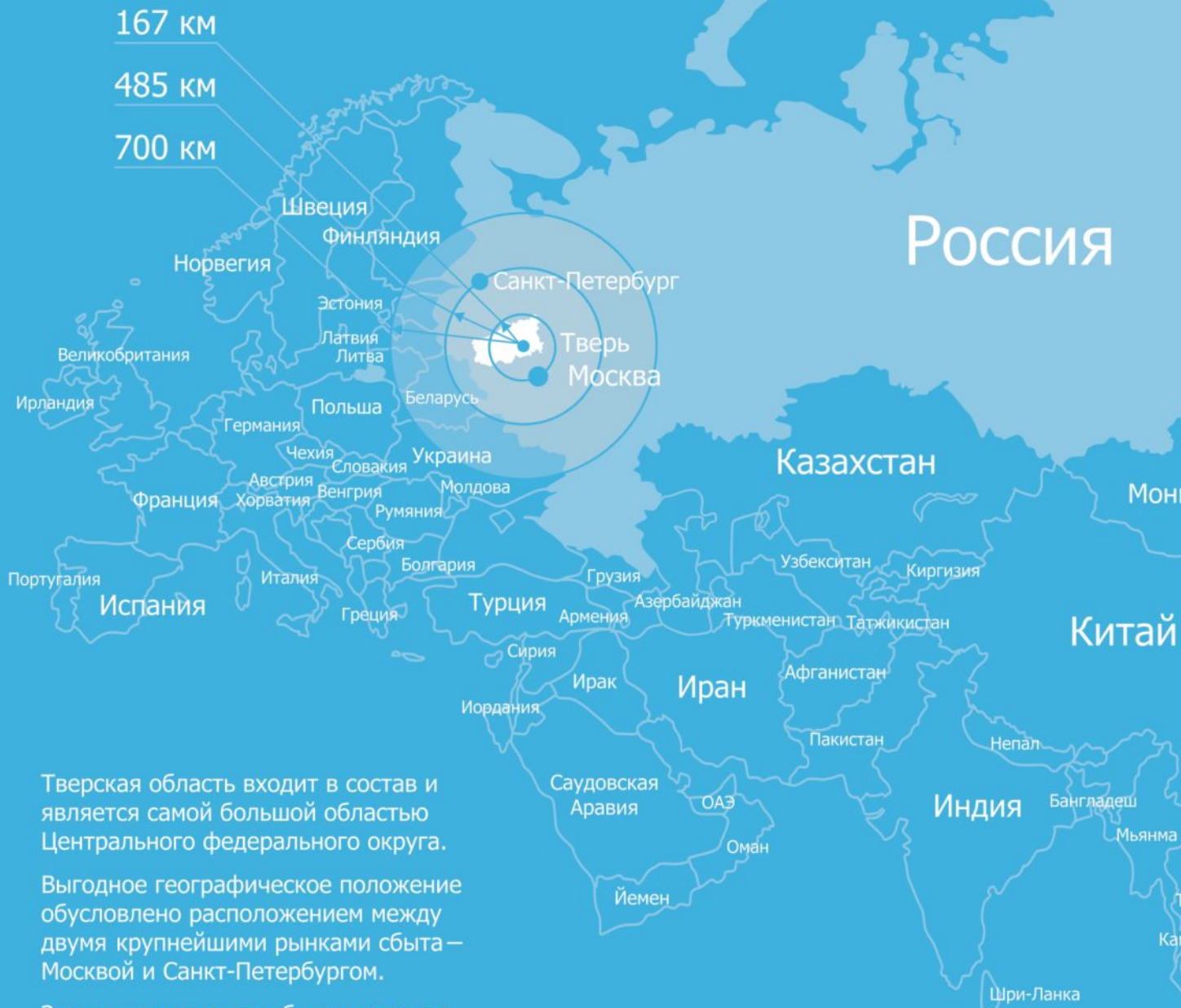
Инвестиционный паспорт Кашинский район

2011

● САНКТ-ПЕТЕРБУРГ



● МОСКВА



Тверская область входит в состав и является самой большой областью Центрального федерального округа.

Выгодное географическое положение обусловлено расположением между двумя крупнейшими рынками сбыта – Москвой и Санкт-Петербургом.

Значительная часть области находится в 150-километровой зоне, прилегающей к Москве.

Уважаемые господа!

Представляем вашему вниманию инвестиционный паспорт Кашинского района.

Кашинский район находится в самом центре России, между Москвой и С-Петербургом. Город Кашин – старинный православный город, второй кафедральный город Тверской епархии. Его история насчитывает более семи веков. Труды и старания предшествующих поколений не пропали даром, а во многом определили тот потенциал, которым Кашин располагает сегодня. Несмотря на кризисные явления в российской действительности, Кашин сумел сохранить свою самобытность и неповторимость. Уникальность месторасположения, наличие и разнообразие водных ресурсов, разнообразие рельефа, растительности, животного мира, памятники истории, археологи, культуры, географические особенности района создают прекрасные возможности для организации отдыха, туризма, экскурсий, делают его притягательным для постоянного проживания на этой благодатной земле.



Основу экономики Кашинского района составляют промышленность, сельское хозяйство, торговля. В районе создаются благоприятные условия для стабильной работы товаропроизводителей – как крупных и средних предприятий, так и малого бизнеса. Особое внимание уделяется проблемам малого бизнеса и предпринимательства, созданию новых рабочих мест. Плановмерно решаются вопросы поддержки социальной сферы.

Усилия районной власти сосредоточены на создании стабильной социально-экономической обстановки на территории муниципального образования. Сделано и делается для этого не мало, однако мы прекрасно понимаем, что для дальнейшего поступательного продвижения вперед нам необходима взвешенная и тщательно продуманная политика в области стратегического планирования и привлечения инвестиций. Первые шаги в этом направлении уже сделаны. Разработана и утверждена «Программа социально-экономического развития муниципального образования «Кашинский район» на 2011-2015 годы. Разработан настоящий инвестиционный паспорт.

Инвестиционный паспорт Кашинского района ориентирован на всех, кто определяет сотрудничество с нашим районом в качестве своих деловых планов.

Приглашаем вас к долгосрочному взаимовыгодному сотрудничеству.

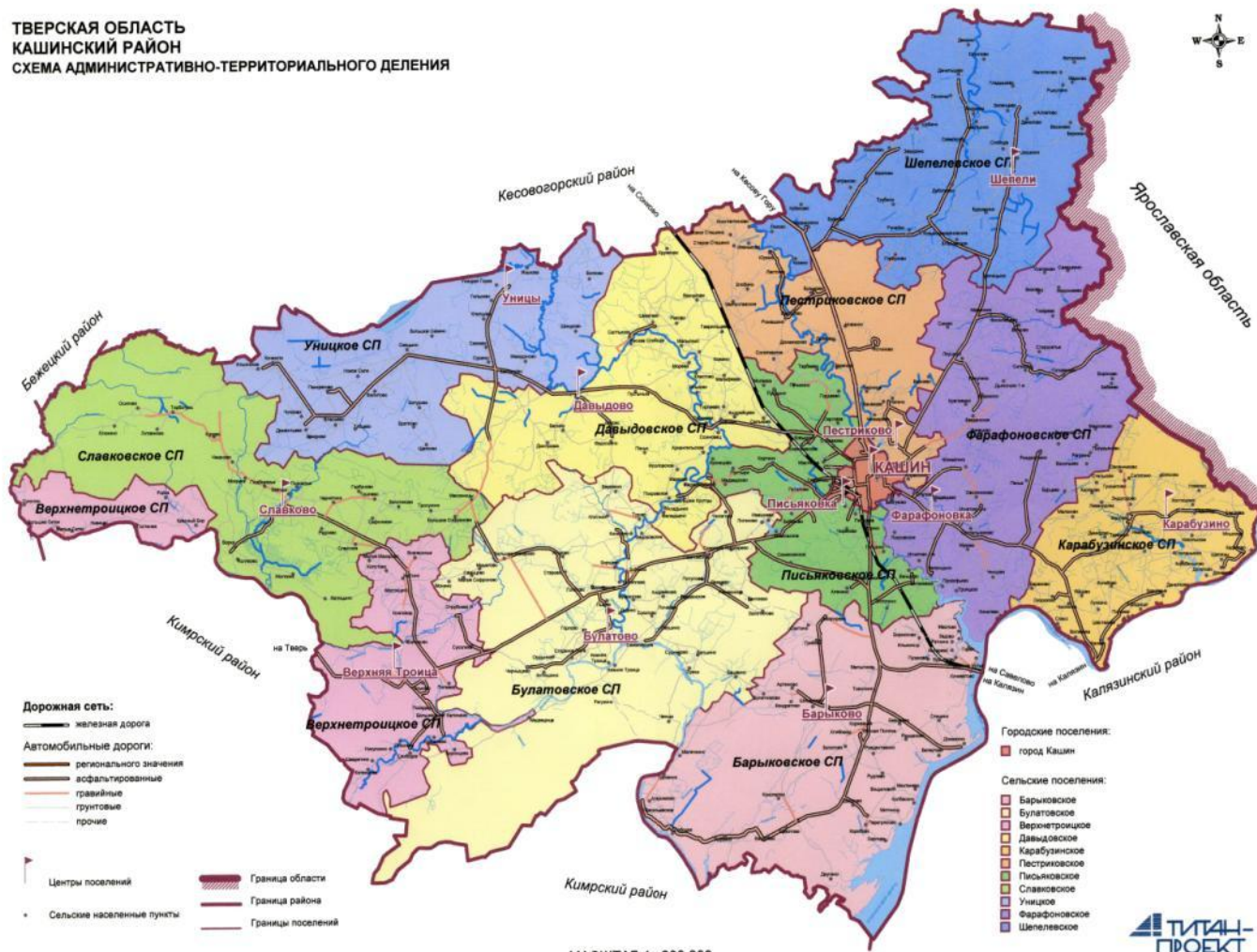
С уважением,
Глава Кашинского района Т.С. Барышева

Расположение Кашинского района

Муниципальное образование «Кашинский район» расположено на северо-востоке Тверской области. Район граничит с Калязинским, Кесовогорским, Рамешковским, Бежецким, Кимрским районами, а также Ярославской областью.

Общая площадь территории района составляет 1975,32 кв. км. Население района составляет 27 153 человек, в том числе в Кашине — 15 935 человек. Административный центр — город Кашин.





Содержание

Характеристика Кашинского района
Контактная информация

6
29



Район выгодно отличается охотничьими угодьями. На территории района расположены:

- Государственное опытное лесохозяйственное хозяйство «Медведица», 171640, Кашин, Песочная, 1/16, тел.(848-234) 2-09-14, Журкин Геннадий Викторович;
- Кашинское районное общественное учреждение охотников и рыболовов «Корожечна» (КРОУОР «Корожечна»), 171602, Тверская обл., Кашинский р-н, Шепелевский с/о, д. Шепели, колхоз «Заря», тел. (848-234) 6-17-29, Кофейников Николай Борисович;
- Кашинская районная общественная организация охотников и рыболовов, 171640, тверская область, г. Кашин, ул.Песочная, д.18-а, тел. (848-234) 2-00-67, Кулишкин Авенир Георгиевич;
- Некоммерческое партнерство спортивно-охотничий клуб "Румелко-Спортинг" (рыбалка, охота обычная и с вышек (кабан, лось, олень, заяц, лисица), прогулки на снегоходах и снегоболотоходах), г.Кашин, ул. Луначарского, 1, Кулишкин Эдуард Авенирович.

База "Румелко-Спортинг" - д. Маслятка
Телефон: 8-915-711-46-27, 8-915-711-46-28

Природные ресурсы

Район располагает лесными угодьями. Лесистость составляет 27% от всех земельных угодий. Леса хвойно-широколиственные, богатые ягодами, грибами, дичью.

Лесные хозяйства:

- Кашинское лесничество Тверской области (ИНН 6909009153), г. Кашин, ул.Песочная, д.7, тел. 8-48234 2-03-357, Директор Васильев Игорь Алексеевич.



Водные ресурсы района характеризуются запасами поверхностных и подземных вод. С двух сторон район окаймлен живописными берегами рек Волги и Медведица.

Кашин называют «городом русского сердца» из-за того, что река Кашинка, петляя по городу, образует точный силуэт сердца.

В районе выявлено несколько месторождений и проявлений полезных ископаемых, в том числе глины для производства кирпича и гончарных изделий, песчано-гравийных смесей и строительного песка. Имеются места залежей торфа.

Перечень месторождений полезных ископаемых:

Берницкое – глина;

Яхромино – песчаная смесь;

Апарниково участок №3, №4 – песчано-гравийная смесь;

Курово - песчано-гравийная смесь;

Рябцевское – торф;

Ильинское - песчано-гравийная смесь.



Транспортная инфраструктура

Удаленность районного центра (г. Кашин) от г. Тверь составляет 160 км. Кашинский район имеет выгодное географическое расположение. Имеется автомобильное и железнодорожное сообщение с городами Москва (200 км) и Санкт-Петербург (750 км).

Через муниципальное образование проходит железнодорожная ветка участка Октябрьской железной дороги-филиала ОАО «РЖД» Москва - Савелово – Сонково.

Дорожная сеть Кашинского района – всего 401,3 км, в том числе:

- автодороги I класса - общая протяженность 72,2 км, из них:

- Бежецк-Кесова Гора-Кашин - 14,3 км,
- Калязин-Кашин-Горицы-Купалино- 47,4 км.

- автодороги II класса - общей протяженностью 161,6 км (имеют асфальтобетонное покрытие),

- автодороги III класса - протяженностью 167,5 км, из них:

- 116,6 км имеют асфальтобетонное покрытие,
- 48,4 км имеют гравийное покрытие,
- 2,5 км – грунтовое покрытие.

На территории Кашинского района расположена вертолетная посадочная площадка АОН «Корожечна» с координатами 57 33 00 с 037 45 00 (между н.п. Шепели и Непотягово).

Площадка принадлежит организации «Авиационный

центр «Руза» (контактный телефон 8 916 917 80 56).
M1 - Москва, по Дмитровскому шоссе, слева вдоль канала им.
"Москвы" м/п Дитров по объезду по грузовому движению
налево, затем направо по мосту через канал, справа вдоль канала,
после Запрудни по указателю на Талдом, в Талдоме после переезда
вправо по указателю на Квашонки, в Квашонках направо,
Спас-Угол, Нерль, Поречье, Калязин, Кашин



Маршруты проезда



M2 - Москва, по Ярославскому шоссе, Мытищи, через Сергиев Посад для легковых а/м или для грузовых а/м в объезд (направо по схеме, налево под эстакаду по указателю "На Калязин" до АЗС что слева, поворот направо у Мишутино), Нерль, Поречье, Калязин, Кашин

Инженерные коммуникации

Газификация населенных пунктов

Уровень обеспеченности природным газом населения муниципального образования составляет 79%, 21,2 тыс. абонентов являются пользователями природного газа.

На сегодняшний день газификация села является приоритетной задачей администрации, в т.ч. и из-за возможности использования на эти цели федеральных и региональных инвестиций.

Электроснабжение

Основным поставщиком электрической энергии потребителям Кашинского района является Филиал ОАО «МРСК Центра» - «Тверьэнерго». Сбыт электроэнергии потребителям осуществляется ОАО «Тверская энергосбытовая компания».

Связь

На территории Кашинского района осуществляют свою деятельность Управление Федеральной Почтовой Связи Тверской области – филиал ФГУП «Почта России», ОСП Кашинский почтамт. Связь в районе развита достаточно хорошо, действует 32 отделения почтовой связи. Общая численность работающих в этой сфере – 126 человек. Почтовая деятельность в районе востребована

Услуги электрической связи населению предоставляет Тверского филиала ОАО «Ростелеком».

Услуги мобильной связи оказывают 4 оператора:

- ОАО «МТС» - зона покрытия около 80% территории района.

Система водоснабжения

Водопроводная сеть имеет общую протяженность 250 км, в т. ч. в городском поселении г. Кашин – 35,6 км. Водоснабжение г. Кашин осуществляется из поверхностного водозабора, расположенного на реке Кашинка, построенного в 1965 году мощностью 10400 м³ в сутки.

Система водоотведения

Услугами водоотведения обеспечена только половина жителей Кашина и района. Существующие очистные сооружения в городе Кашин были также введены в эксплуатацию в 1965 году, реконструированы в 1979г. Общая протяженность канализационной сети – 35 км, из них 14,7 км в городе. Протяженность бесхозяйных канализационных сетей – 6,8 км.

Система теплоснабжения

Теплоснабжение в городском поселении – г. Кашин осуществляют 12 муниципальных газовых котельных в том числе по одной муниципальной газовой котельной имеется в д. Верхняя Троица, д. Уницы и д. Давыдово и 7 газовых котельных, находящихся в собственности предприятий и организаций разных форм собственности.

Отраслевая направленность

Отраслевая направленность района – промышленность и сельское хозяйство.

Промышленность муниципального образования «Кашинский район» является одним из основных секторов экономики в социально-экономическом развитии района.

Промышленные предприятия Кашинского района по виду экономической деятельности относятся к предприятиям группы «обрабатывающие производства». В отраслевой структуре промышленности преобладают предприятия следующих отраслей: производство пищевых продуктов, полиграфическая деятельность, производство электрооборудования, производство и распределение электроэнергии, газа и воды.

Сегодня промышленность Кашинского района представлена такими крупными предприятиями:

- ОАО «Кашинский завод электроаппаратуры» (производство низковольтной аппаратуры);

- ОАО «Кашинский ликеро-водочный завод «Вереск» (производство водки и других алкогольных напитков);

- ОАО «Завод по розливу минеральной воды «Вереск» (производство слабоалкогольных, безалкогольных напитков и розлив минеральной воды);

- ОАО «Эра» (производство кондитерских изделий, безалкогольных напитков и розлив минеральной воды);

- ООО «Марков и К» (производства хлебобулочных изделий, розлив минеральной воды, торговля нефтепродуктами);

- ЗАО «Кашинский мслodelьно-сыродельный завод» (производства молочных продуктов: кефир, сметана, масло, сыр и т.д.).



В отрасли «производство электрооборудования, электронного и оптического» работает **ОАО «Кашинский завод электроаппаратуры»**. Предприятие производит весь спектр низковольтной аппаратуры. Продукция поставляется во все регионы Российской Федерации. Это самое крупное предприятие по численности занятых в производстве. В докризисный период здесь было занято 1110 человек, в 2010 году численность сократилась до 696 человек. В производственных цехах выполняются следующие виды работ: штамповка, механическая обработка, прессование и литье пластмасс, гальваническая обработка, сварка и непосредственно сборка изделий.



*Продукция ОАО «Кашинский ЛВЗ
«Вереск»*

ОАО «Кашинский ЛВЗ «Вереск» ведет свою историю с 1898 года, когда появился Кашинский Казенный винный склад №3. Первые объемы производства впечатляли – его годовой оборот в 1901 году составил почти 100 тысяч ведер сорокаградусного вина, в просторечии - водки. Сегодня ОАО «Кашинский ЛВЗ «Вереск» современное, хорошо оснащенное предприятие, которое производит более 40 наименований видов алкогольной продукции.

**ОАО «Завод по розливу минеральной воды
«Вереск»**

Производство слабоалкогольных (джин-тоник) напитков, базалкогольных (лимонады, квас), минеральной воды («Анна Кашинская») и питьевой не газированной воды.



*Продукция ОАО «Завод по розливу
минеральной воды «Вереск»*

Открытое акционерное общество «Эра» – одно из тех предприятий, деятельность которых является своего рода визитной карточкой г.Кашин. Биография ОАО «Эра» начала складываться еще в довоенные годы, и в ней немало ярких, интересных страниц.

Сегодня ОАО «Эра» - это современное предприятие, состоящее из двух цехов:

- кондитерских цех занимается выпуском пряников заварных, печенье «Овсяное», печенье сахарных сортов, пряники «Сувенирные» (на заказ);

- цех розлива, имеет два отделения: отделение по розливу минеральной воды и безалкогольных напитков и отделение по изготовлению зефира и мармелада.

Здесь сегодня разливается настоящая «Кашинская» минеральная вода. Подается она прямо по трубопроводу из того самого источника № 12 санатория «Кашин» с глубины более 110 метров. Такое глубокое залегание водоносного горизонта, а также постоянный контроль за техническим состоянием скважины обеспечивают надежную защиту минеральной воды от каких-либо воздействий.



Фирма «Марков и К» - уникальная. Она славится и как производитель широко известной лечебно-минеральной воды «Кашинская курортная», и как производитель хлебулочных изделий, которые выпускаются строго по ГОСТу, без консервантов и химических добавок.

Кашинский маслодельно-сыродельный завод

— один из старейших маслосыродельных заводов России.

Продукция завода пользуется спросом у населения. Сегодня завод выпускает шесть видов молочной и кисломолочной продукции различной жирности и различной упаковки: молоко пастеризованное, сливочное масло, сметану, творог, сыр, ряженку и кефир. Ее качество неоднократно подтверждалось призами и наградами профессиональных выставок. В 2007 году завод стал дипломантом конкурса «100 лучших товаров России». Завод является постоянным участником выставок «Экспо Тверь», на которых продукция завода неоднократно отмечалась различными наградами.



Завод постоянно работает над расширением ассортимента выпускаемой продукции. В 2009 году запущен цех, оснащенный современным оборудованием по разливу лечебно-столовой и питьевой воды, что позволило увеличить объем предложения потребителям знаменитой В конце 2010 года предприятие приступило к выпуску новых видов продукции: био-кефир и молоко, обогащенное йодированным белком.

Сельскохозяйственные предприятия

Основу экономики района составляет сельское хозяйство. Сельскохозяйственное производство играет большую роль в деятельности района, обладая значительным потенциалом для развития.

На территории Кашинского района зарегистрировано 33 сельскохозяйственных предприятия, 63 фермерских хозяйств и 4842 личных подсобных хозяйств, из них сельскохозяйственным производством занимаются 27 сельхозпредприятий, 12 фермерских, одно подсобное хозяйство ФГУОК «Тетьково» и все личные подсобные хозяйства. Площадь сельскохозяйственных угодий составляет 109,4 тыс. га.



Сельскохозяйственными предприятиями Кашинского района производится 4,5% от общего объема продукции сельского хозяйства, произведенной сельхозпредприятиями Тверской области, в том числе доля продукции растениеводства составляет 5,7%, животноводства – 3,8%. В районе более развито животноводство, доля которое в годовом объеме производства продукции сельского хозяйства района составляет 56,2%.

Среди сельскохозяйственных предприятий Кашинского района выделяются следующие ведущие хозяйства: колхозы: «Красный Путиловец», «Красная Звезда», ЗАО «Свободный труд», ООО «Снайп», ОАО «Румелко Агро».

Колхоз «Красный Путиловец» - одно из ведущих сельскохозяйственных предприятий России, со своей славной историей, традициями и достойным будущим. Колхоз успешно развивается по всем возможным для местных условий направлениям. Хозяйство активно занимается семеноводством многолетних трав, картофеля, зерновых культур. Урожай ежегодно собирают одни из самых высоких в Тверской области. На высоте находится животноводство, радуют привесы скота на откорме. Не подводит и молочное стадо. Традиционной отраслью остается льноводство. Колхоз – это высокоразвитое животно-водческое предприятие. Поэтому больше половины посевных площадей занимают кормовые культуры.

Сегодня в колхозе 1,5 тыс. голов крупного рогатого скота, и 600 из них — коровы. Большинство стада — породистые, племенные животные. От этого и большие надои — порядка 3 тысяч литров. А мясо поставляем на тверские мясокомбинаты и в Москву. В 2010 году в колхозе «Красный Путиловец» ведутся работы по введению в оборот неиспользованных земель, введено в оборот 410,8 га пашни. Проведено предотвращение выбытия из сельскохозяйственного оборота земель сельхозугодий колхозом «Красный Путиловец» - 715 га.



ЗАО «Свободный труд» представляет собой хозяйство, состоящее из огромных посевных площадей, на которых выращиваются элитные сорта картофеля и яровых. ЗАО «Свободный труд» создано в 2005 году. Основное направление работы хозяйства - молочно- мясное скотоводство и семеноводство. Хозяйство имеет 6977 га сельхозугодий, в том числе пашни 4570 га.

В основном хозяйство делает упор на выращивание зарубежных сортов картофеля. Уже не первый год с лучшей стороны показывает себя германская Red Scarlet, широко известная по всей России. Ее главные отличительные черты — отсутствие вирусов.



В 2011 году, завозились сорта зерновых (сорта «Иргина» и «Кречет») и картофель (сорт «Ред Скарлетт»). ЗАО «Свободный труд» - единственное в Российской Федерации предприятие, имеющее лицензионный договор с компанией «Бавария-Саат реализация» об исключительных правах на использование селекционного достижения - сельскохозяйственной культуры - картофеля сорта «Беттина».





Главное направление работы предприятия — мясное животноводство. На сегодняшний день в хозяйстве насчитывается 1780 голов крупного рогатого скота, а на территории колхоза работают четыре молочные фермы, четыре двора для выращивания и откорма молодняка, свиноводник и собственный молокозавод. Продуктивность молочного стада за 2010 год составила 4082 л. Но в ближайшие планы предприятия входит серьезное расширение производства и увеличение поголовья до 5000.

В конце 2009 года введен в эксплуатацию пункт приема и переработки молока с суточной производительностью 10 тонн. Молоко закупают в трех районах: Кашинский, Калязинский, Кесовогорский. Пастеризованное цельное молоко в упаковке «Пюр-Пак» поступает в торговую сеть г. Кашин, г. Калязин, г. Тверь.

В ЗАО «Свободный труд» для мясного скотоводства провели реконструкцию животноводческой фермы по канадской технологии на 200 скотомест. В 2011 году планируется реконструкция животноводческих помещений по голландской технологии, на 1600 голов.





Самое крупное в России предприятие по разведению лошадей башкирской породы и производству ценнейшего, целебного напитка из молока кобыл кумыса. Мощности комплекса ООО «Снайп» поражают: более чем 4,5 тыс. га земли в Кашинском районе и 3 тыс. га в Кимрском районе. Здесь содержится свыше полутора тысяч лошадей.

Комплекс оснащен уникальными высокотехнологичными линиями по производству кумыса, специально разработанными ведущими учеными страны совместно с известными производителями молочного оборудования.



Характеристика Кашинского района / Отраслевая направленность

Сегодня высококачественный кумыс, произведенный в ООО «Снайп», знают и в Москве, и в Твери, и в других регионах.

В ближайшем будущем планируется ООО «Снайп» вывести в разряд высокорентабельных животноводческих предприятий. Данный результат предполагается достичь в первую очередь путем расширения кумысного производства предприятия и увеличения объемов продаж кумыса. Впоследствии планируется развивать следующие направления:

- производство сухого кобыльего молока
- запуск проекта по выращиванию картофеля на 200 га;
- производство мясных изделий и деликатесов из **МЯСА** жеребят;
- производство по переработке конского навоза в компост (удобрения) ферментация;
- производство детского питания





В **ООО «РУМЕЛКО - АГРО»** идет постоянное обновление машинно-тракторного парка. В 2010 году приобретено техники на сумму 37 млн. рублей, в 2009 году на сумму 20 млн. рублей. В течении последних трех лет в ООО «РУМЕЛКО АГРО» ведутся работы по реконструкции животноводческих помещений, для размещения КРС и овец Романовской породы. В настоящее время идет строительство пункта по переработке зерна и производству витаминно-травяной муки в д. Бузыково.

ООО «РУМЕЛКО-АГРО» работает с породой мясного направления «Геррефорд».





Лидером по производству картофеля в Кашинском районе является **колхоз «Красная Звезда»**, который с площади 95 га собрал 1900 т, при урожайности 200 ц/га. Производство и уборка картофеля осуществляется по немецкой технологии. Колхоз «Красная Звезда», единственное хозяйство в районе, которое занимается овощеводством, обрабатываемая площадь составляет 14 га.

Колхоз «Красная звезда» с 2000 года является элитхозом по производству семян картофеля высших репродукций (Лицензия №342 от 14.08.2001 г.) и в системе базовых предприятий АПК Тверской области представлен производством семенного картофеля. Средняя 5-летняя урожайность картофеля – 220 ц/га, валовой сбор – 4000 тонн. Ежегодно хозяйство реализует 2000 тонн картофеля, в том числе 1000 тонн семенного.

Хозяйство входит в состав 100 крупнейших производителей картофеля в России за 2002-2004гг. и занимает в рейтинге 60 место среди сельскохозяйственных предприятий России, а также является неоднократным победителем областного соревнования за достижение высоких показателей по производству картофеля. На протяжении последних 6 лет хозяйство сотрудничает с европейскими производителями элитных семян картофеля, такими как финская компания «Садокас», немецкая компания «Лангэ и К», голландская компания «Агрико» и другие.

Наряду с растениеводством, колхоз занимается производством животноводческой продукции. В хозяйстве содержится 1200 голов крупного рогатого скота, в том числе 400 коров, от которых ежегодно получает 1400 тонн молока. Производство мяса составляет 150 тонн в год.



Кашинского района осуществляется следующими медицинскими учреждениями:

- **ГБУЗ** «Кашинская центральная районная больница»,
- **ГБУЗ** «Кашинская стоматологическая поликлиника»,
- **ГБУЗ** «Участковая больница им. М.И. Калинина»,
- 5 **офисов врачей общей** практики в деревнях Верхняя Троица, Тетьково, Уницы, Барыково;
- Шепелёвская врачебная амбулатория;
- 21 фельдшерско-акушерских пункт.

Центральная районная больница рассчитана на 165 коек круглосуточного пребывания больных в стационаре и 70 коек дневного стационара. Участковая больницей им. М.И. Калинина рассчитана на 25 коек, в том числе 15 социальных.

В районе насчитывается 47 спортивных сооружений, из них 1 стадион, 20 плоскостных сооружений и 25 спортзалов (учебные заведения). В сфере физической культуры работают 38 работников, из них 12 сельской местности, действует 14 секций.

Культура

В Кашинском районе отрасль «Культура» представлена следующим образом: Муниципальное бюджетное учреждение культуры «Районный Дом культуры» Кашинского района со своими подразделениями и двадцатью сельскими учреждениями культуры (9 коллективов народного творчества, имеют звания «народный» и «образцовый»), Районное муниципальное учреждение культуры «Кашинская межпоселенческая центральная библиотека» с 27 филиалами.

На протяжении 92 лет работает краеведческий музей.

Образование
В Кашинском районе сохраняется 14 сельских малокомплектных школ, в 9 из них количество обучающихся не превышает 50 человек, 3 городские общеобразовательные школы и коррекционная школа-интернат.

В районе функционирует 18 муниципальных дошкольных образовательных учреждений: 8 ДОУ в городе, 10 – на селе, 3 учреждения дополнительного образования детей, в которых занято 1252 ребенка или 58,3% от общего количества детей:

Дом детского творчества (600 человек) - художественно-творческая направленность, хореографическое творчество, спортивно-техническая направленность (картинги);

Детско-юношеская спортивная школа (482 человека) - секции лыжных гонок, самбо и дзюдо, футбола, борьбы, стрельбы;

Детская школа искусств (170 человек) – музыкальное (фортепиано, баян и аккордеон, духовые и народные инструменты, синтезатор, хор) и хореографическое отделение.

Туризм

Наличие и разнообразие водных ресурсов, разнообразие рельефа, растительности, животного мира, памятники истории, археологи, культуры, географические особенности района создают прекрасные возможности для организации отдыха, туризма, экскурсий.



Кашинский район обладает уникальными историко-культурными, архитектурно-историческими, познавательными и рекреационными ресурсами.

Сам город Кашин представляет собой уникальный архитектурный памятник градостроительного искусства конца 16 – середины 18 вв.

Современный центр города по-прежнему выглядит своеобразно благодаря тому, что здесь находится целый комплекс старинных зданий – Гостиный Двор, Торговые ряды, Присутственные места, жилые дома XIX века.

Кашин – уникальный центр православной культуры. История города и района связана с жизнью пяти Святых. На его территории расположены архитектурные ансамбли бывших монастырей. Николаевского Клобукова (14 в), Дмитровского (16 в), Сретенский (15 в.). Кашин на сегодня является вторым в Тверской области городом - епархиальным центром.

Кашинский музей расположен в здании Входеоиерусалимского храма (1774-1789), и располагается при въезде в город со стороны Москвы. В залах музея представлены уникальные документы, предметы дворянского быта, портреты купцов, замечательная коллекция фотоматериалов 19-20 вв.

Воскресенский собор (XIX в.) стоит на самом возвышенном месте города, так называемой Духовой горе, где в XIII-XV в.в. были сооружены мощные укрепления, земляные валы и рвы, деревянные стеры и башни. Долго время это был главный храм города.

Кафедральный собор Вознесения – второе крупное сооружение в центральной части Кашина после Воскресенского собора. После реставрации в 1993 году храм открыт для службы. В соборе располагается рака с мощами Анны Кашинской.

Церковь Петра и Павла. Впервые упомянута в 17 веке. Каменный храм был построен в 18 веке на месте обветшалой церкви. Церковь примечательна тем, что значительная часть убранства церкви и икон пожертвовано прихожанами.

Николаевский-Клобуков мужской монастырь (ныне женский). Монастырь основан в 14 веке, здесь принял иночество Св.Макарий Калязинский. Монастырь привлекает внимание своими красивыми каменными храмами, оградами и кельями.

Церковь Рождества Христова. В 18 веке деревянная постройка была заменена каменной и представляла собой небольшой храм, одноглавый, с трёхъярусной колокольней, увенчанной шпилем, затем она была расширена, посредством пристройки трапезной. В настоящее время это постоянно действующая церковь.

Крестознаменская церковь – небольшая, скромная, подобная большинству кашинских храмов второй половины 18 века. В 19 веке храм был расширен, была воздвигнута колокольня со шпилем.

Со смотровой площадки Воскресенского собора открывается прекрасная панорама древнего города. Археологический памятник – «Городище Медведь» XI век, д.Посады, Верхнетроицкое сельское поселение. Стоянка первобытного человека эпохи неолита в д. Языково Уницкое сельское поселение.

На территории городского поселения г. Кашин располагается старейшая здравница Тверской губернии санаторий «Кашин», 125 летний юбилей праздновался в 2009 году. Санаторий "Кашин" расположен на территории 11 гектар (8 глубинных скважин с минеральной водой, речка Кашинка, пруд) в экологически чистом районе Тверской области.

Санаторий является бальнеологической здравницей, рассчитан на 350 круглогодичных мест и призван оказывать лечебно-оздоровительные услуги населению Тверской области и соседних с ней областей. Сегодня санаторий «Кашин» - здравница федерального значения с развитой инфраструктурой, в которой успешно занимаются лечением заболеваний заболевания органов пищеварения; опорно-двигательного аппарата; заболевания нервной системы; - гинекологические и урологические заболевания.

Курорт Кашин располагает уникальными природными лечебными факторами: питьевыми лечебными минеральными водами, минеральными водами для приготовления ванн (рассолы) и лечебными грязями (пелоиды).

Тел./факс (48234) 2-00-75- генеральный директор
(48234)2-10-15 – отдел бронирования



В Верхнетроицком поселении находится известный оздоровительный комплекс «Тетьково», расположенный в 230 км от г. Москвы и 110 км от г. Твери. Дом отдыха был открыт в 1925 году и расположен на 65 га лесопарковой зоны, на берегу экологически чистой реки Медведица. Великолепное место для любителей охоты и рыбалки, а также для проведения конференций и семинаров. Оздоровительный комплекс – круглогодичного действия. Вместимость 260 человек. Оздоровительный комплекс «Тетьково» принимает на отдых взрослых и родителей с детьми.

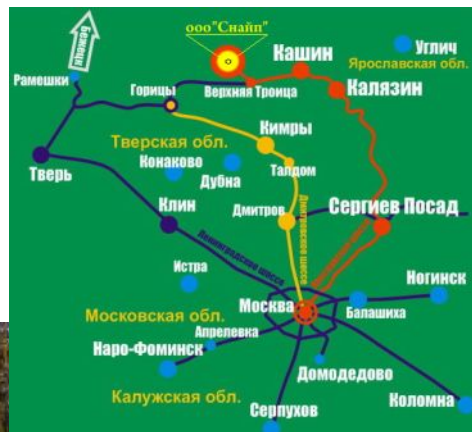
На территории оздоровительного комплекса «Тетьково» располагаются - бар, баня, сауна, ресторан, клуб, библиотека, атг





База отдыха «Медведица» расположена на берегу р. Медведица в 120 км от г.Твери и в 250 км от г.Москвы (адрес – Кашинский район, п.Верхняя Троица). Размещение в коттеджах VIP-класса, индивидуальный, семейный, корпоративный отдых, охота, рыбалка, конные туры. Количество мест – 40. На территории базы отдыха оборудованы площадки для тенниса, игры в бадминтон, детская площадка. На побережье: пляж, причал для лодок и катеров, лодочная станция, мангалы. Организован прокат лошадей. Помимо конных прогулок и катания на упряжке (как летом так и зимой) имеются квадрациклы, снегоходы. На конеферме ООО «Снайп» можно попробовать кумыс. Коневферма по производству кумыса является лучшей в стране.

Работает база отдыха круглогодично.
171622, Тверская область, Кашинский район, д.Верхняя Троица, ул.Центральная д.1
Секретариат тел/факс +7 (48234) 25-235;
Отдел продаж тел/факс +7 (48234) 25-218
e-mail: info@snaip.su



Инвестиции

В последние годы для Кашинского района инвестиции представляют собой в основном вложения в расширение или обновление производства, внедрение новых технологий.

В 2011 году инвестиции в основной капитал по средним и крупным предприятиям и организациям составили 168 млн. рублей, что на 14 млн. руб. или на 9% больше, чем в 2010 году, из них, в сельское хозяйство – 43 млн. рублей (26%), в промышленное производство – 58,5 млн. рублей (35%), производство и распределение электроэнергии, газа и воды – 23 млн. рублей (14%), образование – 16 млн. рублей (10%), здравоохранение – 7 млн. рублей (5%).

В структуре инвестиций доля собственных средств предприятий в общем объеме инвестиций составила 49%, доля привлеченных средств, соответственно – 51%, из них доля кредитов банков 40%, доля бюджетных средств составила всего 48%.



На территории Кашинского района предлагаем для реализации инвестиционных проектов следующие площадки.

Площадка под создание тепличного комплекса для выращивания овощной и цветочной продукции. Суть проекта: создание тепличного комплекса для круглогодичного выращивания овощной и цветочной продукции по голландской технологии. Модуль может занимать полезную площадь от 0,5 га.

Целесообразно строительство двух модулей по 3 га с общим хозяйственно-техническим блоком. Стоимость 3-х гектарного модуля – 7.800.000 евро. Окупаемость овощных модулей – 7-8 лет, цветочных – 5 лет.



Площадка под создание комплекса по воспроизводству высокопродуктивного мясного поголовья крупного рогатого скота на 300 голов коров и производству говядины. Суть проекта. Проект реализуется при покупке в первый год 200 голов нетелей с тем, чтобы к выходу на проектную мощность (четвёртый год) маточное поголовье составило бы 300 голов, а общее поголовье - 1050 голов. Производство говядины к четвёртому году - 125-130 тонн в год, рентабельность на четвёртый год - 5%, на пятый год - 15%. Потребность в инвестициях в течение первых трех лет - 140-150 млн. рублей, 50% их инвестируется в первый год. При выходе на проектную мощность на четвёртый год требуется 1800 га с/х земли, в том числе: пашни 1050 га, сенокосов 150 га, пастбищ 650 га.



Комплексная компактная застройка и благоустройство д.Барыково Барыковского с/п. Проектом предусмотрено строительство общеобразовательной школы на 100 мест, ФАПа с аптекой, реконструкция ДК, инженерная подготовка площадки под строительство 25 малоэтажных многоквартирных жилых домов усадебного типа. Срок строительства 2012-2013г.

План застройки на выделенном участке.



Контактная информация



**Глава Кашинского района
Барышева Татьяна Сергеевна**

Тел.: +7 (48234) 2-18-24



**Глава администрации Кашинского района
Сёмин Николай Емельянович**

Тел.: +7 (48234) 2-04-75



По вопросам размещения инвестиционных проектов на территории Кашинского района обращаться в администрацию Кашинского района по адресу:

171600 Россия, Тверская область, город Кашин, улица Анатолия Луначарского дом 20

Тел.: +7(48234) 2-06-68

Факс: +7(48234) 2-10-45

E-mail: adm_kash@pisem.net,

kashin@kashin.info

Работу с инвесторами на территории Тверской области осуществляет
управление регионального развития Тверской области

170100, Россия, г. Тверь, ул. Вокзальная, д. 24
тел.: +7 (4822) 509-439,
факс: +7 (4822) 509-850
www.tverinvest.ru, www.region.tver.ru

Администрация Кашинского района

171600 Россия, Тверская область, город Кашин, улица Анатолия

Луначарского дом 20

Тел.: +7(48234) 2-06-68

Факс: +7(48234) 2-10-45

www.kashin.info