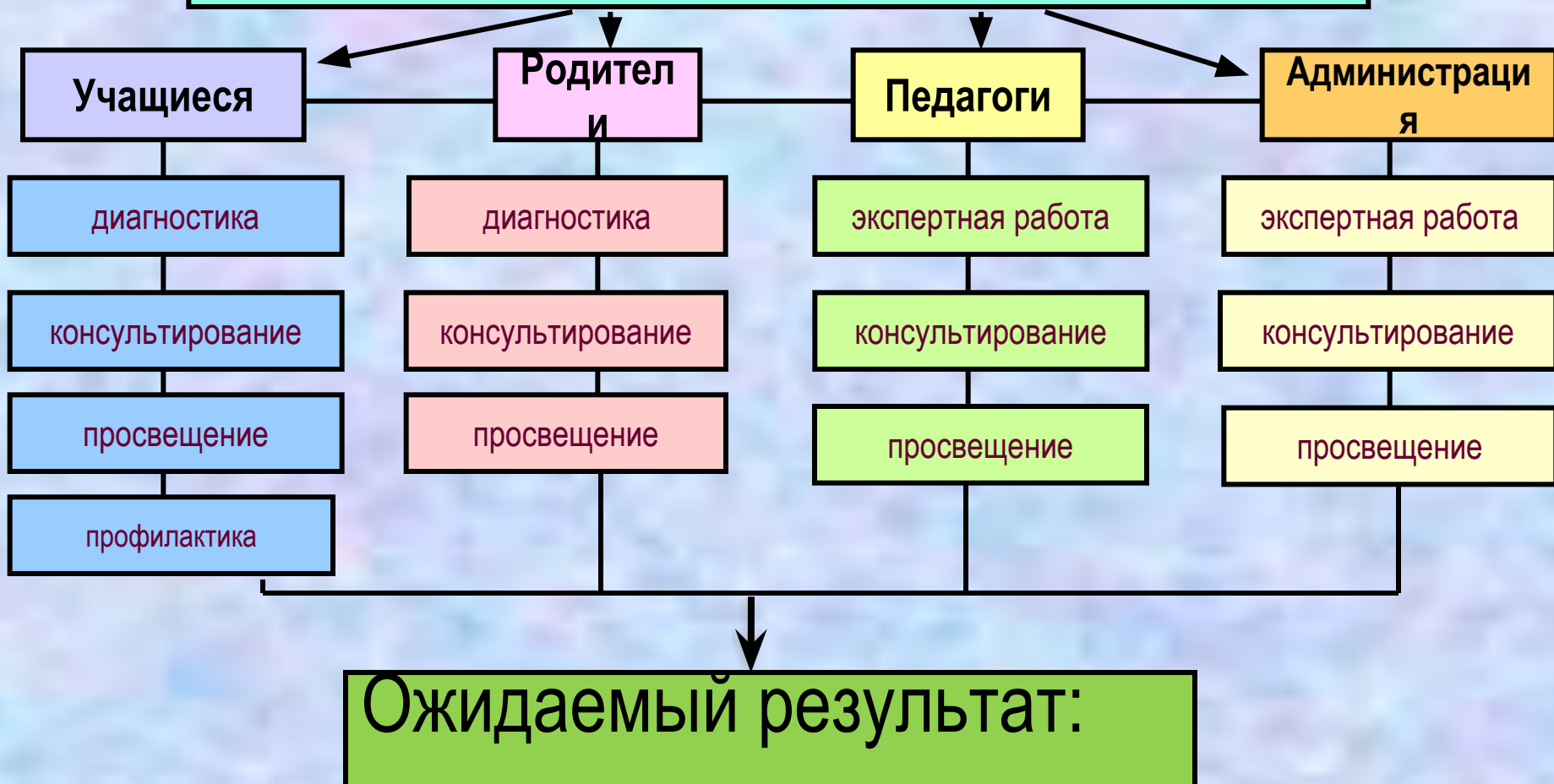


Модель психологической службы ГБОУ СОШ № 426



Субъекты образовательной среды. Направления деятельности педагогов-психологов



Ожидаемый результат:



- ✓ Благополучие эмоционального и психологического состояния
- ✓ Психологические знания об особенностях психических процессов, способностей, возможностей и личности
- ✓ Активизация познавательной деятельности и стремления к саморазвитию и самореализации
 - ✓ Личностное и профессиональное самоопределение

Обеспечение
реализации
ФГОС

Развивающая
работа

Основные направления работы

Диагностика

Экспертная
работа

Консультирование

Психологическое
просвещение

Обеспечение реализации ФГОС.



1. **Диагностика Универсальных учебных действий (личностных, регулятивных, познавательных, коммуникативных).**
2. **Полипрофессиональное взаимодействие в разработке программ формирования УУД.**
3. **Взаимодействие с педагогами по вопросам построения индивидуальных траекторий развития учащихся.**
4. **Консультирование педагогов по вопросам формирования образовательных компетенций.**

ПСИХОЛОГИЧЕСКАЯ ДИАГНОСТИКА

Принципы организации психодиагностической работы

**ПРИНЦИП
ЗАКОННОСТИ**

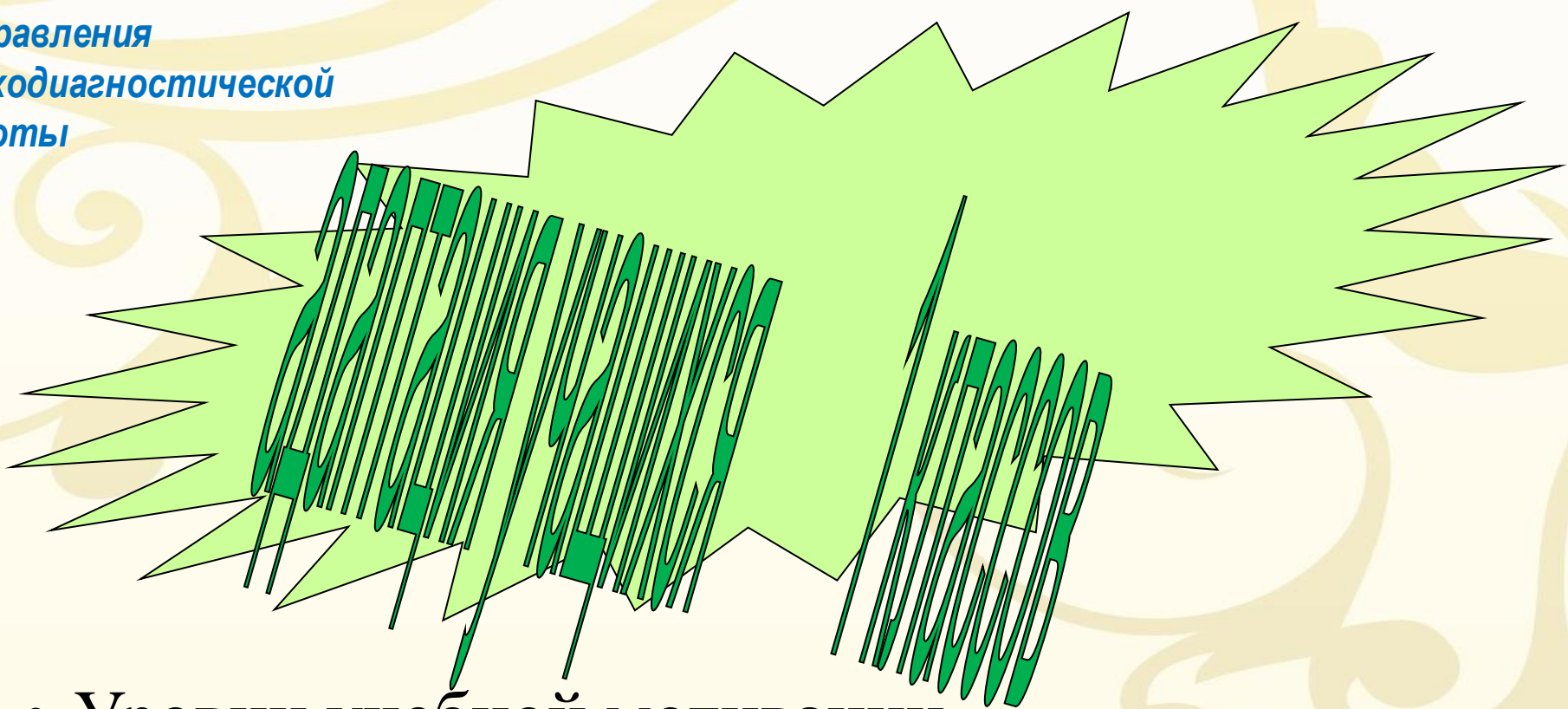
**ПРИНЦИП
НАУЧНОСТИ**

**ПРИНЦИП
ЭТИЧНОСТИ**

**ПРИНЦИП
ОПТИМАЛЬНОСТИ**

ГОТОВНОСТЬ К ШКОЛЕ

- умственная активность
- саморегуляция
- кратковременная память
- умозаключения
- словарный запас
- мотивация



- Уровни учебной мотивации
- Эмоциональное состояние
- Информированность (интеллектуальный компонент)

ГОТОВНОСТЬ К ОБУЧЕНИЮ В СРЕДНЕМ ЗВЕНЕ

- ✓ Уровни и типы мотивационно-потребностной сферы
- ✓ Начальные приемы логического мышления
- ✓ Общеучебные умения
- ✓ Коммуникативные навыки
- ✓ Тревожность



Адаптация учащихся 5 классов

- ✓ Уровни и типы тревожности
- ✓ Уровни мотивационно-потребностной сферы
- ✓ Начальные приемы логического мышления
- ✓ Коммуникативные навыки
- ✓ Темперамент

Профессиональное самоопределение

- Интеллектуальный компонент
- Темперамент
- Мониторинг предметных предпочтений
- Сфера профессиональных интересов и ориентаций



Адаптация учащихся 10 классов

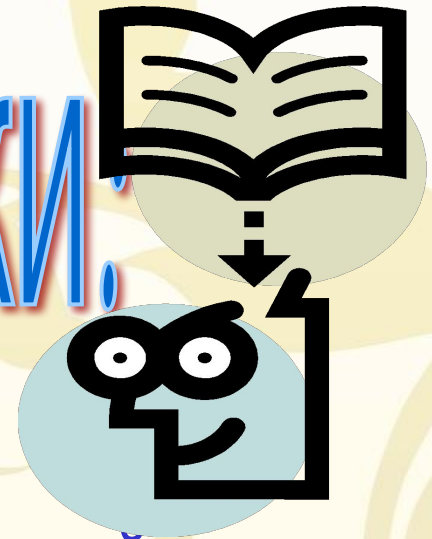
- ❖ *Эмоциональное благополучие*
- ❖ *Стрессогенные факторы*
- ❖ *Мотивация*
- ❖ *Интеллектуальный блок*

по запросу:

- Родителей
- Учителей
- Учащихся
- Администрации

- ✓ **Эмоционально-волевая сфера**
Мотивационно-потребностная сфера
- ✓ **Психические процессы:**
память, внимание,
мышление
- ✓ **Индивидуальные и**
и возрастные
особенности
личности

Результат диагностики.



- **Активизация психических стремлений к самовоспитанию общей культуры личности ребенка;**
- **Выявление детей нуждающихся в коррекционно-развивающей работе;**
- **Разработка рекомендаций для учителей - предметников, классных руководителей, родителей**

развивающая работа

Смысл развивающих занятий состоит не в том, чтобы дать знания, а в том, чтобы продвинуть ребенка вперед, совершенствуя его физическое, функциональное и психическое развитие.



Основные направления развивающей работы

Мотивационная сфера - Развитие интереса к новому, к познанию окружающего мира.

Познавательная сфера - Развитие внимания, восприятия, памяти, мышления, воображения, речи.

Волевая сфера - Развитие произвольного поведения: способности к преодолению трудностей и сдерживанию импульсивности.

Эмоциональная сфера - Развитие социальных эмоций: сочувствия и сопереживания.

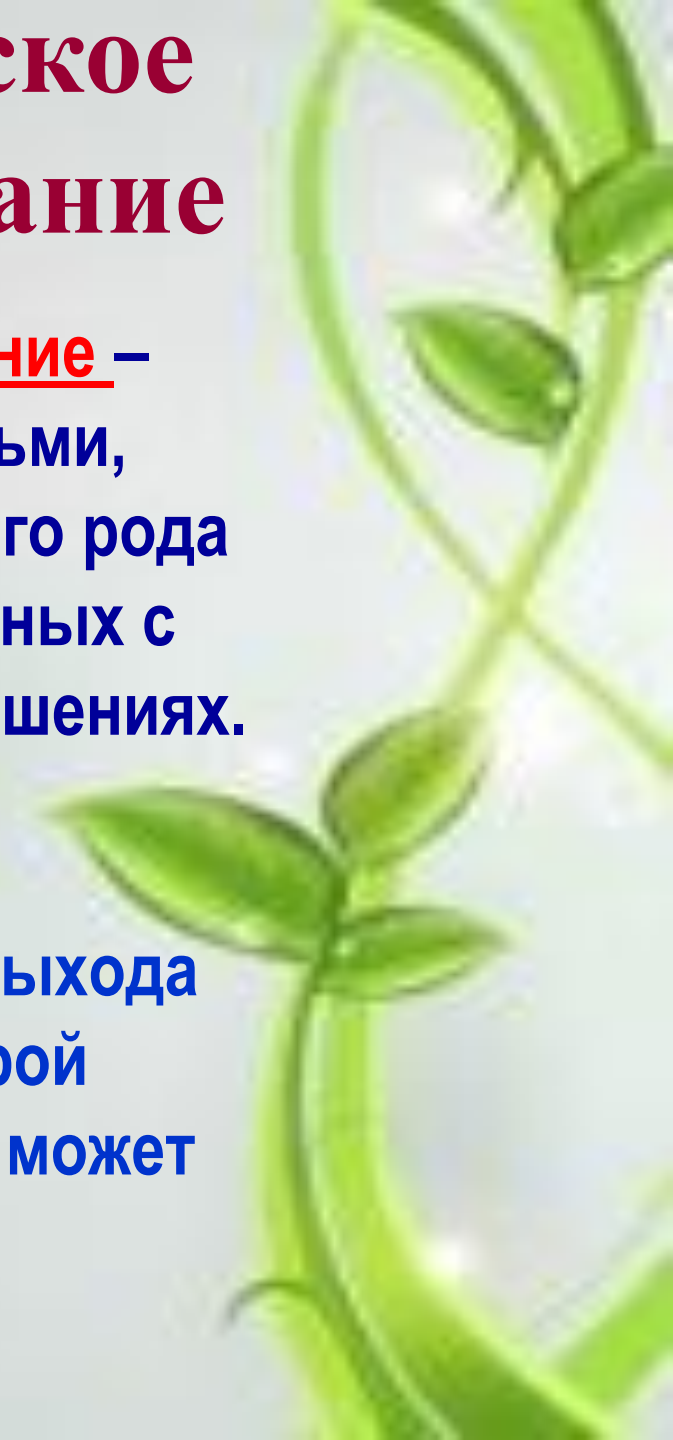
Личностная и социальная сферы - Развитие способности к позитивному взаимодействию в коллективе и обучение коммуникативным навыкам.



Психологическое консультирование

Психологическое консультирование – непосредственная работа с людьми, направленная на решение различного рода психологических проблем, связанных с трудностями в межличностных отношениях.

Целью психологического консультирования является поиск выхода из проблемной ситуации, в которой оказался человек, и с которой он не может справиться самостоятельно.



В процессе консультирования решаются следующие задачи:

- Оценка уровня психического здоровья
- Оказание профессиональной помощи в решении заявленной проблемы
- Информирование клиента о его психологических особенностях
- Повышение общей психологической грамотности
- Мобилизация скрытых психологических ресурсов
- Коррекция нарушений
- Выявление основных направлений дальнейшего развития



Поводы обращения к психологу

- проблемы познания себя
 - личностные кризисы
 - возрастные кризисы
 - учебные проблемы



Основания в поведении ребенка для обращения к специалисту:

Не может сконцентрироваться
Одинок
Много плачет
Жесток по отношению к другим
Погружен в фантазии
Ощущение никчемности
Драки
Нервный
Излишне боязлив или тревожен
Преувеличенное чувство вины
Плохо учится
Много кричит
Импульсивен

Скрытен
Лабильность настроения
Вспышки ярости
Угрожает людям
Печален, грустен, подавлен
Замкнут, беспокоен
Непослушен дома
Непослушен в школе
Плохие отношения со сверстниками
Отсутствует чувство вины
Легко начинает ревновать
Кажется, что его не любят
Объект насмешек
Ложь или мошенничество

ПСИХОЛОГИЧЕСКОЕ ПРОСВЕЩЕНИЕ

Под *психологическим просвещением* понимается повышение психологической культуры педагогов и родителей, формирование запроса на психологические услуги и обеспечение информацией по психологическим проблемам.



Учителя

Начальная школа

- ❖ Работа с агрессивными детьми;
- ❖ Работа с тревожными детьми;
- ❖ Как научить детей сотрудничать
- ❖ Развитие познавательных способностей учащихся

Средняя школа

- ❖ Как общаться с современным подростком;
- ❖ Психология подростка.

Старшая школа

- ❖ Способы снятия психоэмоционального напряжения
- ❖ Факторы, повышающие мотивацию у старшеклассников.
- ❖ Психологическая подготовка к ГИА и ЕГЭ

Родители

НАЧАЛЬНАЯ ШКОЛА

- ✓ «Профилактика проблем в обучении и развитии первоклассника»
- ✓ «Воспитание ответственности»
- ✓ «Как помочь ребенку подготовиться к переходу в среднюю школу»

СРЕДНЯЯ ШКОЛА

- ✓ «Роль взрослого в жизни подростка»
- ✓ «Возрастные особенности подростков»
- ✓ «Конструктивное взаимодействие с «проблемным» подростком»

СТАРШАЯ ШКОЛА

- ✓ «Профилактика экзаменационного стресса»
- ✓ «Профессиональное и личностное самоопределение»

ЭКСПЕРТНАЯ РАБОТА

