

# Концепция развития МБДОУ № 103



*Заведующий МБДОУ Светлана Анатольевна Бершауэр  
Старший воспитатель Тамара Александровна Аршинова*

# Историческая справка



Муниципальное бюджетное дошкольное образовательное учреждение детский сад общеразвивающего вида № 103 г. Томска расположено в Советском районе по улице Сибирской, 88. Учреждение открыто в 1960 году.

Статус дошкольного учреждения менялся 5 раз:

- 1960 г - открыт как детские ясли № 5 ТЗРО;
- 1993 г. реорганизован в ясли-сад № 103;
- 2000 г. - переименован в МДОУ детский сад № 103;
- 2006 г. - МДОУ детский сад общеразвивающего вида.
- 2012 г. - МБДОУ детский сад общеразвивающего вида.

# Информационная справка

Плановая наполняемость - 95 детей. Предельная численность воспитанников согласно лицензии - 74 ребенка. Фактическая наполняемость детей - 127 человек. В детском саду функционирует 5 групп:

1 младшая,

2 младшая,

средняя,

старшая,

подготовительная к школе группа.

Режим работы МБДОУ - пятидневный, с 12-ти часовым пребыванием детей. Общее количество сотрудников - 41 человек.



# Педагоги МБДОУ

**Руководитель**

**Специалисты**

**Воспитатели**

**Заведующий МБДОУ**

**Старший  
воспитатель**

**Педагог-  
психолог**

**2 логопеда**

**Воспитатели -  
10**

**Музыкальный  
руководитель**

**Педагог  
дополнительног  
о образования**

**Руководитель  
физического  
воспитания**

# Образовательный уровень педагогов

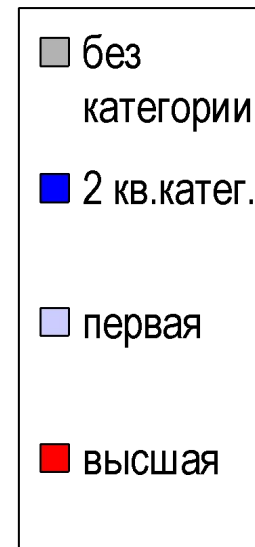
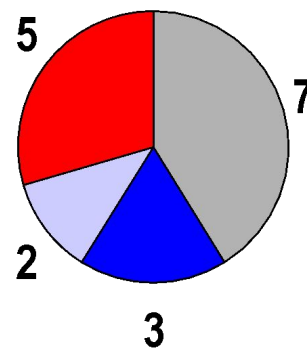
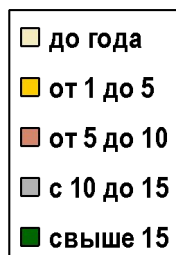
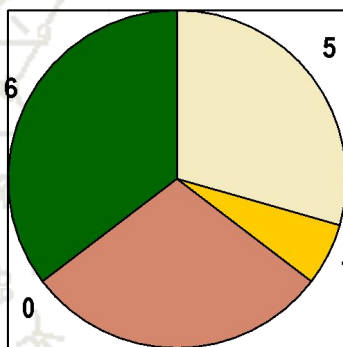


Воспитательно-образовательный процесс осуществляет 17 педагогов.

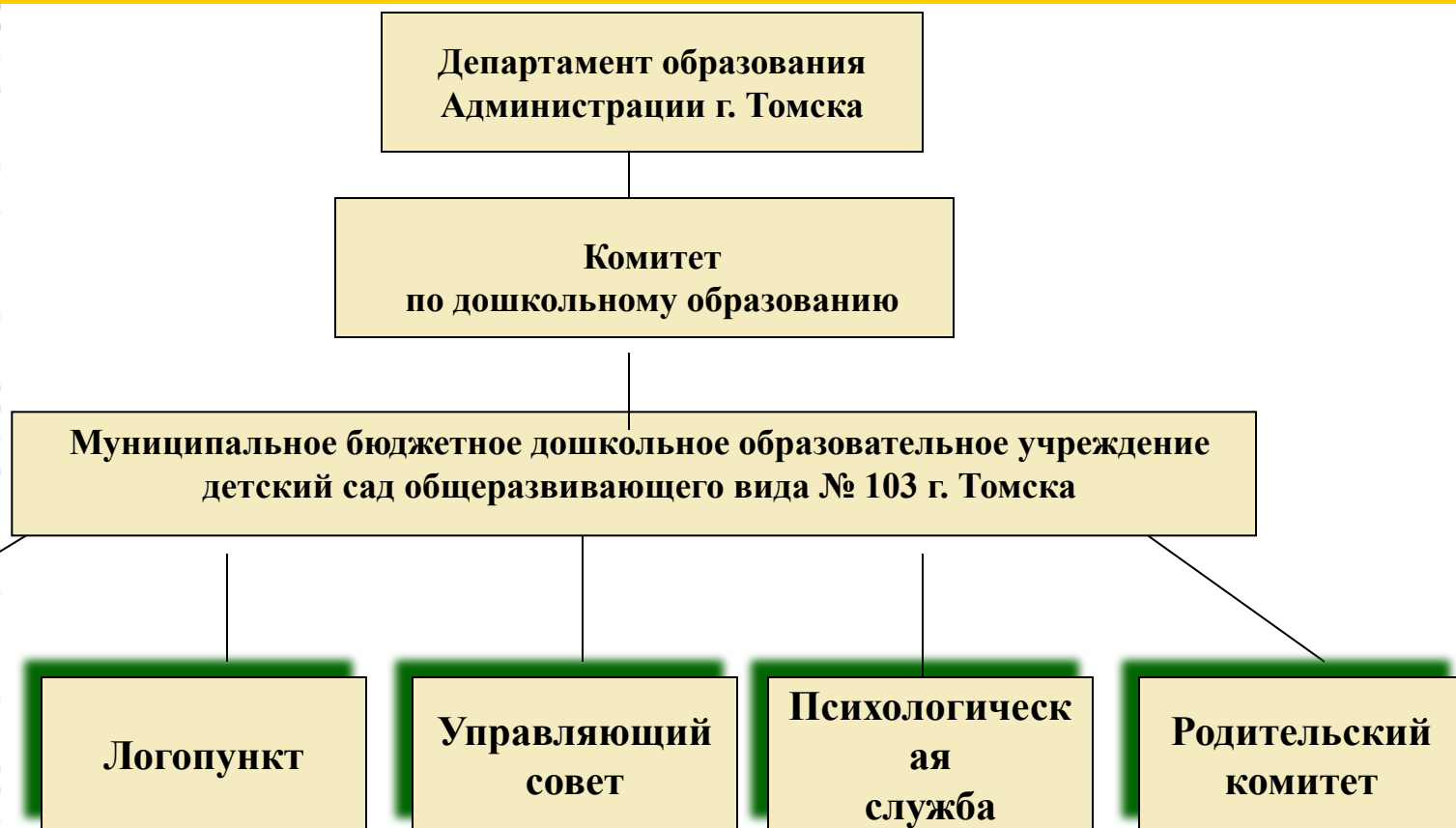
Из них: 12 - с высшим образованием, 5 - среднее специальное.

*Стаж работы педагогов*

*Квалификационный уровень*



# Структура управления МБДОУ



# Методическая работа

## •Цель:

Обновление дошкольного образования, повышение профессиональной компетентности педагогических работников МБДОУ в условиях реализации федеральных государственных требований и федеральных государственных образовательных стандартов.

## •Задачи:

- организовать методическое сопровождение поэтапного перехода МБДОУ к реализации ФГТ;
- разработать образовательную программу МБДОУ на 2011-2014 гг. на основе ФГТ к структуре и содержанию общеобразовательной программы с приоритетным осуществлением речевого развития дошкольников и внедрением ее в работу педагогического коллектива.



# Принципы жизнедеятельности МБДОУ

## Принцип личностной ориентации

- ДОУ - «детский сад для всех», в нем должны найти свое место, чувствовать себя как дома» все воспитанники независимо от индивидуальных способностей и особенностей.
- Наше ДОУ не только «детский сад для всех», но и «детский сад для каждого». Данный принцип требует обеспечения в ДОУ психологической комфортности воспитанников, которая предполагает снятие по возможности всех стрессообразующих факторов воспитательного процесса; ориентацию на успех и мотивацию успешности.

## Принцип деятельной ориентации

- Взаимодействие с ребенком основывается на признании его предшествующего развития, учета его субъективного опыта.
- Пробудить творческую активность детей можно через любой вид деятельности.





# Миссия МБДОУ

**Обеспечение условий для всестороннего развития детей, для реализации личностно-ориентированного подхода к воспитанию и развитию дошкольника, для становления ребенка как личности.**



# Взаимодействие МБДОУ с социумом

**ТГПУ**

**МБДОУ № 103**

**МАОУ ДОД  
«Республика бодрых»**

**МБОУ  
средняя школа № 15**

**ТГПК**

**МОУ ДОД центр  
детского творчества «Луч»**

**МБОУ  
средняя школа № 23**

**ТОИПКРО**

**Хобби-центр**

**МБОУ  
средняя школа № 44**

**Библиотека  
«Сибирская»**



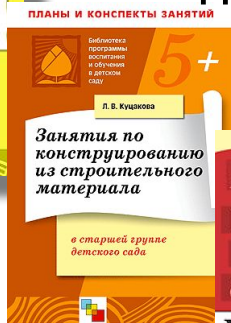
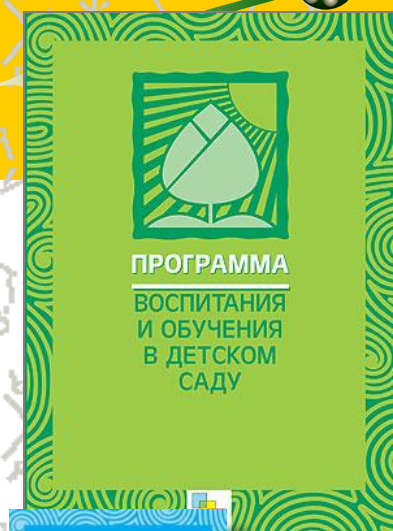
# Общеобразовательные программы

**Основные:**

«Программа воспитания и обучения в детском саду»  
под ред. М.А. Васильевой.

«Программа воспитания и обучения детей с общим недоразвитием речи, фонетико-фонематическим недоразвитием» под ред. Т.Б. Филичевой и Г.В. Чиркиной.

**Парциальные:** «Основы безопасности детей дошкольного возраста» Р. Стеркиной, Н.Н. Авдеевой.



# Дополнительные образовательные программы



- Модифицированная программа  
**«Шахматная школа»**  
*составитель Ганькин В.П.*
- Модифицированная программа  
**«Азбука нравственности»**  
*составитель Аршинова Т.А.*
- Модифицированная программа  
**«Театрализация для дошкольников»**  
*составитель Киярова Т.А.*

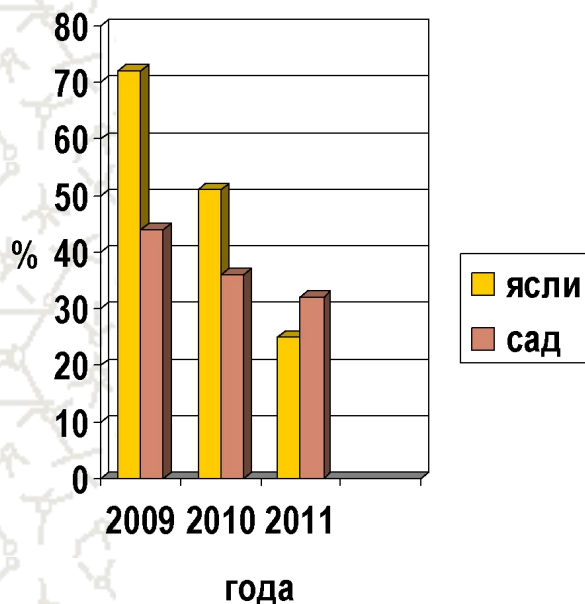
# Планируемые программы по дополнительным услугам:

- логопедия (сверх услуг, финансируемых из бюджета муниципального образования «Город Томск»);
- «Рукодельница» - кружок по вязанию и шитью.



# Здоровьесберегающие технологии

## Заболеваемость детей



- Дыхательная гимнастика;
- Игровой массаж А. Уманской и К. Динейки;
- Зарядка для глаз;
- Пальчиковая гимнастика;
- Арома- и фито- терапия;
- Ионизация воздуха;
- Психогимнастика;
- Музыкальная терапия;
- Кинезиологические упражнения;
- Уроки здоровья для дошкольников.

# Основные направления развития детей и образовательные области

## Физическое развитие

Физическая культура

Здоровье

## Художественно-эстетическое развитие

Музыка

Художественное творчество

## Познавательно-речевое развитие

Коммуникация

Познание

Чтение художественной литературы

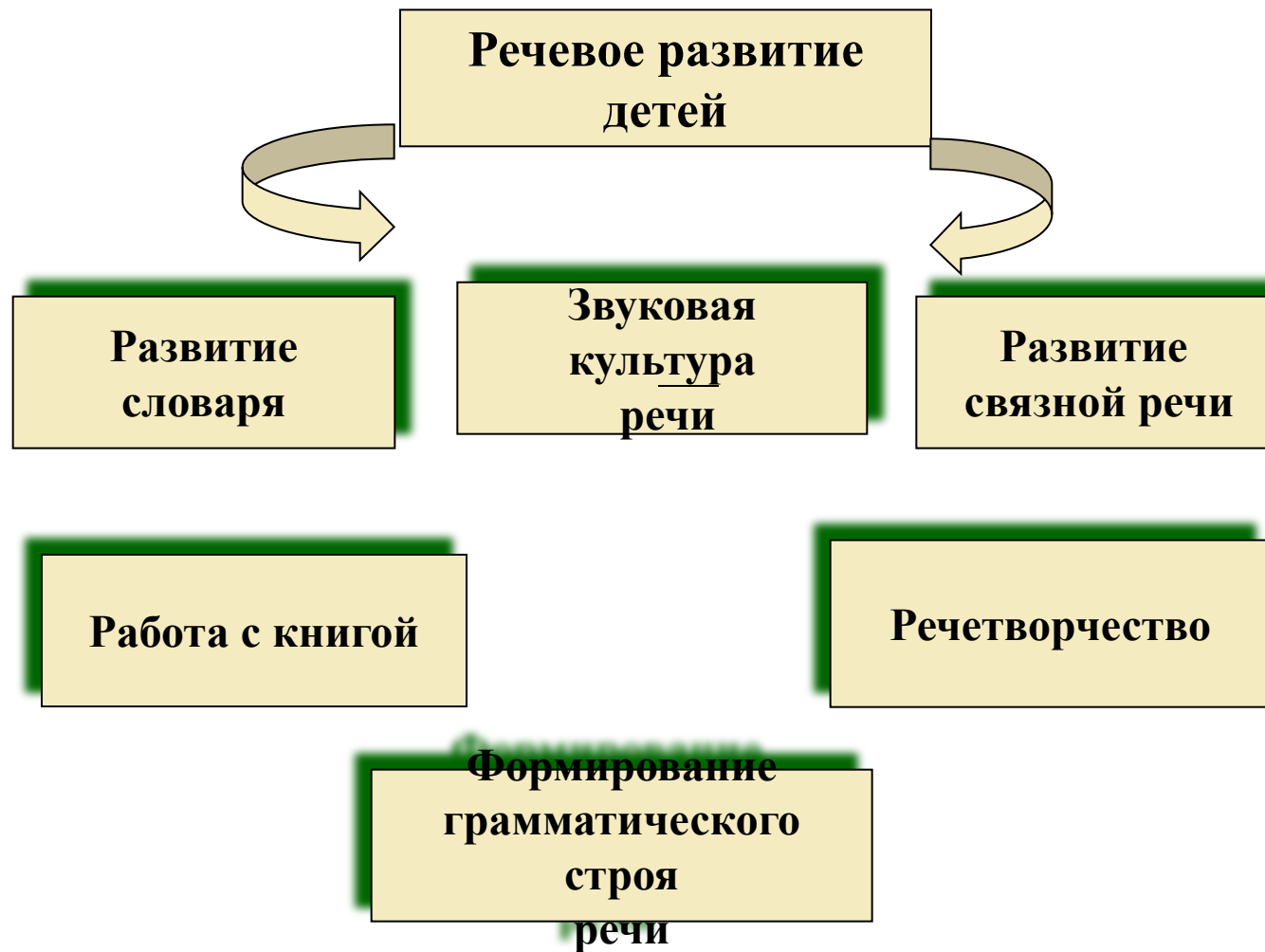
## Социально-личностное развитие

Социализация

Труд

Безопасность

# Приоритетное направление





# Система работы МБДОУ по развитию речи дошкольников.



# Работа по приоритетному направлению

Создание полноценной речевой среды в детском саду - необходимое условие развития и коррекции речи дошкольников.

Коррекционно-речевые задачи решаются:

- в ходе специально организованного обучения детей в форме занятий,
- в совместной деятельности взрослого с детьми,
- в свободной деятельности детей.



# Инновационная деятельность



Инновационная работа в ДОУ ведется по теме «Приобщение дошкольников к шахматной игре».

**Цель:** подготовить дошкольников к успешному постижению школьных дисциплин в первую очередь математического цикла и выявить шахматные дарования.



# Мониторинг

**Ранняя диагностика и динамическое наблюдение отклонений в психофизическом развитии детей.**

**Анализ показателей здоровья:  
ясли - 1 раз в квартал;  
дошкольники - 1 раз в 6 месяцев.**

**Педагогическая диагностика по «Программе воспитания и обучения в детском саду»  
- 2 раза в год.**

**Тестирование на школьную зрелость детей подготовительной группы по методике Л.А. Ясюковой - в конце уч. года.**

**Психолого-логопедическое обследование детей с нарушениями речи по методике Каше  
- 2 раза в год.**

**Диагностика состояния нравственных качеств личности - в начале и конце уч. года**

**Диагностика усвоения практических навыков в шахматной игре - в конце учебного года**

# Модель выпускника



оптимальный уровень развития,  
который позволит ребенку  
быть успешным при обучении в  
школе

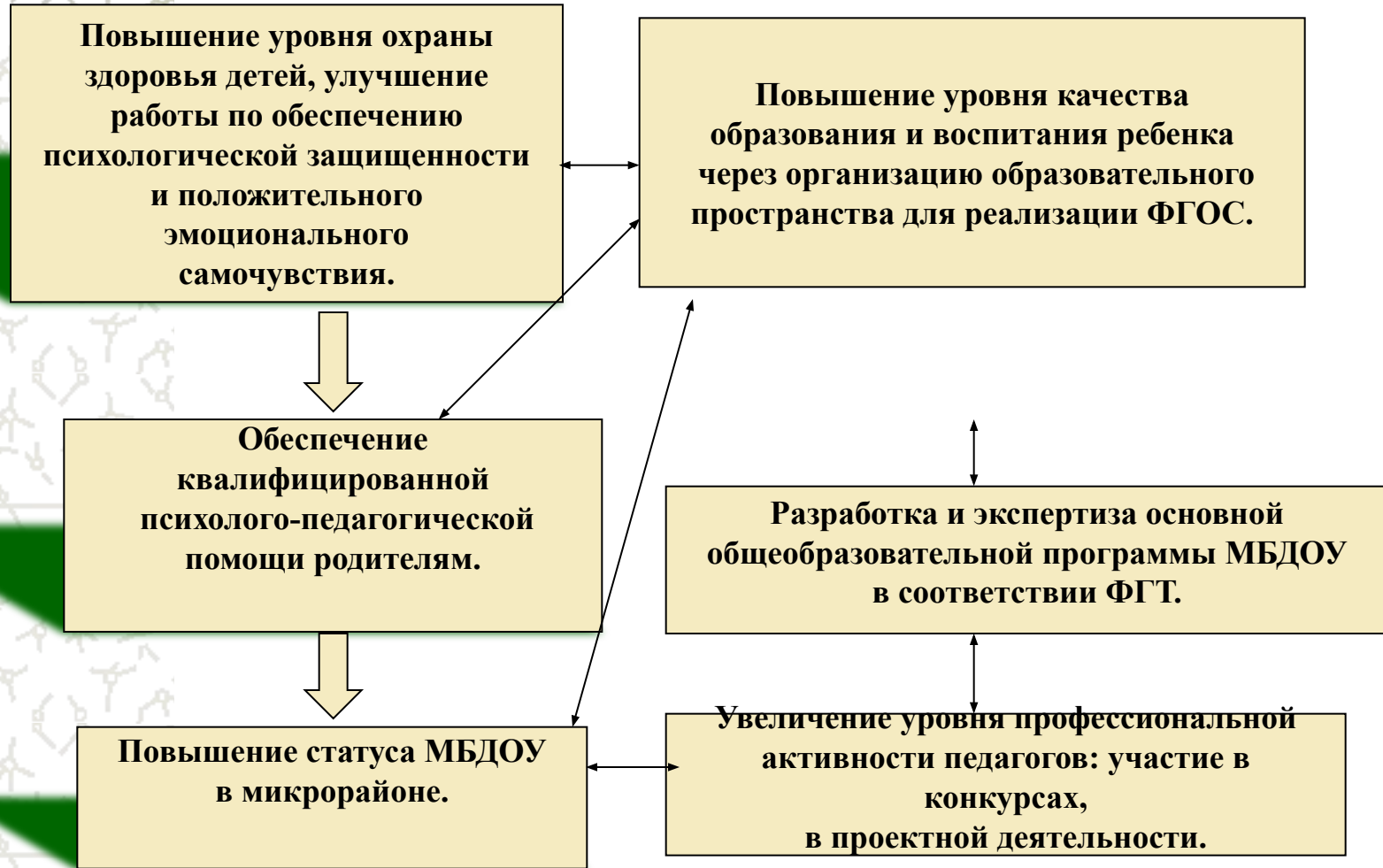
- развиты коммуникативные  
знания и умения

- соматически здоров;  
- физически развит

- знает основные моральные  
эталоны и нормы,  
- умеет оценивать поведение  
и  
поступки других людей и  
самого себя с помощью  
моральных эталонов.

- наличие познавательной потребности,  
мотивации;  
- готовность к умственному напряжению  
(интеллектуальная работоспособность)

# Прогнозируемые результаты



**Спасибо за внимание!**

