



Polski Związek Pszczelarski
Польский Союз
Пчеловодов

Polski Związek Pszczelarski (PZP)

Polski Związek Pszczelarski, zwany dalej Związkiem:

- jest dobrowolną, niezależną, samorządną, społeczno-zawodową i federacyjną organizacją podmiotów pracujących dla dobra pszczelarstwa, która działa na podstawie ustawy z dnia 8 października 1982 roku o społeczno-zawodowych organizacjach rolników (Dz. U. Nr 32, poz. 217 z późn. zm.).
- jest przedstawicielem organizacji członkowskich Związku i członków tych organizacji.
- w swojej działalności statutowej jest niezależny od organów administracji państwowej, samorządowej, partii politycznych oraz organizacji gospodarczych.
- posiada osobowość prawną.
- może tworzyć agendy, biura, placówki naukowo-szkoleniowe, a także inne jednostki organizacyjne oraz posiadać własne środki publicznego informowania.
- może również tworzyć i przystępować do krajowych i międzynarodowych organizacji związkowych. Związek może tworzyć struktury terytorialne i środowiskowe.

Польский Союз Пчеловодов (PZR)

Польский Союз Пчеловодов, далее Союз:

- является добровольной, независимой, самоуправляющейся общественно-профессиональной и федеративной организацией субъектов работающих в целях развития пчеловодства, которая действует согласно закону;
- является представителем членских организаций Союза;
- в своей уставной деятельности не зависит от органов государственной власти, местного самоуправления, политических партий, хозяйственных организаций;
- обладает правоспособностью;
- может создавать агентства, офисы, научно-подготовительные отделения, а также другие организационные единицы и обладать собственными средствами общественного информирования;
- может создавать и вступать в государственные и международные общественные объединения, а также создавать территориальные структуры

Polski Związek Pszczelarski (PZP)



Logo Związku tworzą trzy połączone komórki pszczele w kolorach białym, żółtym i czerwonym z wpisanym w poszczególne komórki skrótem „PZP”. Komórki połączone są otokiem w kolorze czarnym.

Польский Союз Пчеловодов (PZR)

ЭМБЛЕМА ПОЛЬСКОГО СОЮЗА ПЧЕЛОВОДОВ



В три соединённые пчелиные ячейки вписано буквенное сокращение названия: Польский Союз Пчеловодов.

Polski Związek Pszczelarski (PZP)

Cele i zadania

Celem Związku jest dążenie do zapewnienia godnych warunków życia i pracy środowisk pszczelarskich.

Zadaniami związku są w szczególności:

- 1) reprezentowanie interesów organizacji członkowskich Związku i członków tych organizacji oraz ochrona ich godności i dobrego imienia,
- 2) integrowanie środowisk pszczelarskich i podnoszenie kwalifikacji pszczelarzy,
- 3) rozwój pszczelarstwa jako integralnej części rolnictwa i ochrony środowiska naturalnego,
- 4) prawna ochrona nazwy „miód” i pozostałych produktów pszczelich,
- 5) popularyzowanie i promowanie polskiego miodu i innych produktów pszczelich z banderolą Związku.

Польский Союз Пчеловодов (PZR)

ЦЕЛИ И ЗАДАЧИ СОЮЗА

1. Содействует созданию необходимых экономических и правовых условий для развития пчеловодства.
2. Представляет интересы членских организаций и их членов.
3. Интегрирует пчеловодов и повышает их профессиональную квалификацию.
4. Содействует развитию пчеловодства как интегральной части сельского хозяйства и охраны окружающей среды.
5. Законная охрана названия «мёд» и остальных продуктов пчеловодства.
6. Осуществляет популяризацию и рекламирует польский мёд и другие пчелопродукты с бандеролью Союза.

Polski Związek Pszczelarski (PZP)

Cele i zadania

Cele i zadania Związku realizowane są, na zasadach określonych w przepisach prawa, między innymi poprzez:

- 1) udzielanie pomocy organizacjom członkowskim Związku i członkom tych organizacji w zakresie organizacyjnym wobec organów Rzeczypospolitej Polskiej i Unii Europejskiej i fachowym z dziedziny pszczelarstwa,
- 2) publiczne propagowanie i promowanie celu i zadań Związku, programu, uchwał i stanowisk Związku oraz przyjętego sposobu ich realizacji, a także pracy i dorobku Związku, jego organizacji członkowskich, organów, struktur i członków organizacji członkowskich Związku,
- 3) organizowanie i prowadzenie działalności gospodarczej,
- 4) inicjowanie działalności wydawniczej i publicystycznej w zakresie pszczelarstwa, oraz współudział w tych pracach i ich koordynacja,
- 5) współdziałanie z administracją państwową, samorządową i innymi podmiotami na rzecz rozwoju pszczelarstwa i środowiska naturalnego,
- 6) współdziałanie z jednostkami gospodarki rolnej i leśnej w zakresie racjonalnego wykorzystania bazy pożytkowej dla pszczół,

Польский Союз Пчеловодов (PZR)

Для достижения целей Союз ставит перед собой следующие задачи:

1. Оказывает поддержку членским организациям в их взаимоотношениях с государственными органами власти и Евросоюзом.
2. Осуществляет пропаганду и популяризацию своей деятельности, достижений членских организаций и пчеловодов.
3. Организует и осуществляет хозяйственную деятельность.
4. Учреждает средства массовой информации и осуществляет издательскую деятельность в области пчеловодства.
5. Взаимодействует с органами государственной власти, местного самоуправления и другими субъектами для развития пчеловодства и природной среды.
6. Взаимодействует с организациями сельского и лесного хозяйства.

Polski Związek Pszczelarski (PZP)

Cele i zadania

Cele i zadania Związku realizowane są, na zasadach określonych w przepisach prawa, między innymi poprzez:

- 7) określenie kierunków prowadzenia działalności hodowlanej, opiniowanie wartości użytkowej pszczół i oddziaływanie na poprawę wartości biologicznej materiału zarodowego,
- 8) przygotowywanie propozycji rozwiązań prawnych, a także opiniowanie założeń i projektów aktów prawnych oraz dokumentów konsultacyjnych Unii Europejskiej w zakresie objętym celem i zadaniami Związku,
- 9) promowanie ważnej roli pszczół,
- 10) promowanie produktów pszczelich,
- 11) organizowanie, prowadzenie i wspieranie działalności badawczo-rozwojowej, szkoleniowej i oświatowej,
- 12) prowadzenie i wspieranie inicjatyw promujących rozwój społeczno-gospodarczy, postęp naukowo-techniczny, oświatę i naukę w zakresie pszczelarstwa,
- 13) organizowanie i prowadzenie zaopatrzenia organizacji członkowskich Związku i członków tych organizacji w paszę dla pszczół,
- 14) inspirowanie i wspieranie organizacji Ogólnopolskich Dni Pszczelarza jako promocji danego regionu w zakresie pszczelarstwa.

Польский Союз Пчеловодов (PZR)

Для достижения целей Союз ставит перед собой следующие задачи:

7. Определяет направления пчеловодства, высказывает своё мнение на тему потребительской стоимости пчёл, стремится к повышению биологической ценности племенного материала.
8. Готовит предложения законных решений, высказывает своё мнение на тему проектов законов и консультационных проектов Евросоюза в области пчеловодства.
9. Рекламирует важную роль пчёл.
10. Рекламирует продукты пчеловодства.
11. Организует, осуществляет и содействует опытной и образовательной деятельности.
12. Содействует творческой инициативе, рационализаторской и изобретательской деятельности пчеловодов.
13. Организует и осуществляет снабжение кормом для пчёл членов пчеловодческих организаций.
14. Содействует организации Всепольских Дней Пчеловодов.

Polski Związek Pszczelarski (PZP)

Władze i siedziba

Władze Związku stanowią:

Zarząd:

Prezydent	Tadeusz Sabat
Wiceprezydent	Czesław Korpysa
Wiceprezydent	Mirosław Worobik
Sekretarz	Piotr Czajkowski
Skarbnik	Roman Kowalak
Członkowie	Bazyli Chomiak
	Piotr Krawczyk

Komisja Rewizyjna:

Przewodnicząca	Janina Kozak
Sekretarz	Janusz Czuwara
Członkowie	Sergiusz Saradow
	Jan Góra

Польский Союз Пчеловодов (PZR)

ВЛАСТИ И МЕСТОНАХОЖДЕНИЕ СОЮЗА

ВЛАСТИ СОЮЗА :

ПРАВЛЕНИЕ :

Президент	-	Тадэуш Сабат
Вицепрезидент	-	Чеслав Корпыса
Вицепрезидент	-	Мирослав Воробик
Секретарь	-	Пётр Чайковски
Казначей	-	Роман Коваляк
Члены	-	Базыли Хомяк
		Пётр Кравчик

РЕВИЗИОННАЯ КОМИССИЯ :

Председатель	-	Янина Козак
Секретарь	-	Януш Чувара
Члены	-	Сергей Сарадов
		Януш Гура

Polski Związek Pszczelarski (PZP)
Władze i siedziba

Siedzibą Związku jest Warszawa, a terenem działania obszar Rzeczypospolitej Polskiej.

Polski Związek Pszczelarski
ul.Świętokrzyska 20
00-002 Warszawa
tel./fax. +48 22 826-04-97
e-mail: pzp@zviazek-pszczelarski.pl

Польский Союз Пчеловодов (PZR)

МЕСТОНАХОЖДЕНИЕ СОЮЗА

**МЕСТОНАХОЖДЕНИЕ СОЮЗА - ВАРШАВА, ТЕРРИТОРИЯ
ДЕЯТЕЛЬНОСТИ - РЕСПУБЛИКА ПОЛЬШИ**

Адрес:

ul.Świętokrzyska 20
00-002 Warszawa

Телефон/Fax: +48 22 826 – 04 – 97

Адрес в Интернете:

pzp@związek-pszczelarski.pl

Polski Związek Pszczelarski (PZP)

Członkowie PZP

Członkowie Polskiego Związku Pszczelarskiego

- 49 organizacji pszczelarskich – związków, działających na terenie całego kraju w różnych województwach,
- 5 jednostek organizacyjnych związanych z działalnością pszczelarską.

Польский Союз Пчеловодов (PZR)

ЧЛЕНЫ ПОЛЬСКОГО СОЮЗА ПЧЕЛОВОДОВ

Членами Польского Союза Пчеловодов являются:

- 49 пчеловодческих организаций – союзов действующих на территории всей страны в разных воеводствах**
- 5 организационных единиц связанных с пчеловодством**

Polski Związek Pszczelarski (PZP)

Członkowie PZP

СПИСОК 49 ЧЛЕНСКИХ ОРГАНИЗАЦИЙ

Organizacje pszczelarskie

Województwo Dolnośląskie

1. Regionalny Związek Pszczelarzy we Wrocławiu
2. Regionalny Związek Pszczelarzy w Jeleniej Górze
3. Rejonowe Zrzeszenie Pszczelarzy w Oławie
4. Związek Pszczelarzy Ziemi Legnickiej w Legnicy

Województwo Kujawsko-Pomorskie

1. Pomorsko-Kujawski Związek Pszczelarzy w Bydgoszczy
2. Regionalny Związek Pszczelarzy w Toruniu
3. Regionalny Związek Pszczelarzy Ziemi Kujawsko-Dobrzyńskiej we Włocławku

Województwo Lubelskie

1. Związek Pszczelarzy „Podlasie” w Białej Podlaskiej
2. Roztoczański Związek Pszczelarzy w Tomaszowie Lubelskim
3. Wojewódzki Związek Pszczelarzy w Lublinie
4. Stowarzyszenie Pszczelarzy Lubelskich w Lublinie

Województwo Lubuskie

1. Lubuski Związek Pszczelarzy w Zielonej Górze
2. Wojewódzki Związek Pszczelarzy w Gorzowie Wlkp.

Województwo Łódzkie

1. Regionalny Związek Pszczelarzy w Sieradzu
2. Regionalny Związek Pszczelarzy „Ziemi Piotrkowskiej” z siedzibą w Kocierzowach
3. Wojewódzki Związek Pszczelarzy w Łodzi

Województwo Małopolskie

1. Pogórski Związek Pszczelarzy w Tarnowie
2. Wojewódzki Związek Pszczelarzy w Krakowie
3. Zrzeszenie Związków Pszczelarzy Pogórza w Kamiannej z siedzibą w Rabce

Polski Związek Pszczelarski (PZP)

Członkowie PZP

СПИСОК 49 ЧЛЕНСКИХ ОРГАНИЗАЦИЙ

Organizacje pszczelarskie

Województwo Mazowieckie

1. Kurpiowsko-Mazowiecki Związek Pszczelarzy w Ostrołęce
2. Mazowiecki Związek Pszczelarzy w Warszawie
3. Regionalny Związek Pszczelarzy Północnego Mazowsza w Ciechanowie
4. Regionalny Związek Pszczelarzy w Płocku
5. Regionalny Związek Pszczelarzy w Siedlcach
6. Regionalny Związek Pszczelarzy Ziemi Radomskiej w Radomiu
7. Wojewódzki Związek Pszczelarzy w Warszawie

Województwo Podkarpackie

1. Regionalny Związek Pszczelarzy w Jarosławiu
2. Wojewódzki Związek Pszczelarzy w Rzeszowie

Województwo Podlaskie

1. Podlaski Związek Pszczelarzy w Białymstoku
2. Regionalny Związek Pszczelarzy w Łomży
3. Regionalny Związek Pszczelarzy w Suwałkach z siedzibą w Olecku

Województwo Pomorskie

Wojewódzki Związek Pszczelarzy w Gdańsku

Województwo Śląskie

1. Regionalny Związek Pszczelarzy w Częstochowie
2. Śląski Związek Pszczelarzy w Rybniku
3. Beskidzki Związek Pszczelarzy „Bartnik” w Bielsku-Białej

Województwo Świętokrzyskie

1. Okręgowy Związek Pszczelarski w Sandomierzu
2. Świętokrzyski Związek Pszczelarzy w Kielcach

Polski Związek Pszczelarski (PZP)

Członkowie PZP

СПИСОК 49 ЧЛЕНСКИХ ОРГАНИЗАЦИЙ

Organizacje pszczelarskie

Województwo Warmińsko-Mazurskie

1. Regionalny Związek Pszczelarzy w Elblągu z siedzibą w Starym Polu
2. Wojewódzki Związek Pszczelarzy w Olsztynie
3. Warmiński Związek Pszczelarzy w Rychlikach

Województwo Wielkopolskie

1. Rejonowy Związek Pszczelarzy w Lesznie
2. Regionalny Związek Pszczelarzy w Koninie
3. Regionalny Związek Pszczelarzy Wielkopolski Północnej w Chodzieży
4. Regionalny Związek Pszczelarzy Wielkopolski Południowej w Kaliszu
5. Wojewódzki Związek Pszczelarzy w Poznaniu

Województwo Zachodniopomorskie

1. Nadodrzańskie Zrzeszenie Pszczelarzy w Dębnie Lubuskim
2. Regionalny Związek Pszczelarzy w Koszalinie
3. Wojewódzki Związek Pszczelarzy w Szczecinie

Polski Związek Pszczelarski (PZP)

Członkowie PZP

5 ОРГАНИЗАЦИОННЫХ ЕДИНИЦ

Jednostki organizacyjne

1. Zespół Szkół Rolniczych, Centrum Kształcenia Praktycznego w Pszczelej Woli

Пчеловодческий техникум Центр практического обучения в Пщелей Воле

2. Spółdzielnia Pszczelarska APIS w Lublinie

Пчеловодческий кооператив АПИС в Люблине

3. Oddział Pszczelnictwa Instytutu Sadownictwa i Kwiaciarstwa w Puławach

Отделение пчеловодства Института садоводства и цветоводства в Пулавах

Polski Związek Pszczelarski (PZP)

Środki finansowe

Polski Związek Pszczelarski utrzymuje się ze składek członkowskich-organizacyjnych od pszczelarzy, które zbierane są i przekazywane Związkowi poprzez członkowskie organizacje pszczelarskie.

Podział składek:

składka dla koła pszczelarzy	składka dla wojewódzkiego/regionalnego związku	składka dla PZP
------------------------------	--	-----------------

Польский Союз Пчеловодов (PZR)

ФИНАНСОВЫЕ СРЕДСТВА

Деятельность Союза финансируется из членских взносов пчеловодов.

РАЗДЕЛ ВЗНОСОВ

ВЗНОС В КРУЖОК ПЧЕЛОВОДОВ

**ВЗНОС В
ВОЕВОДСКИЙ ИЛИ
РЕГИОНАЛЬНЫЙ
СОЮЗ**

**ВЗНОС В
ПОЛЬСКИЙ
СОЮЗ
ПЧЕЛОВОДОВ**

Polski Związek Pszczelarski (PZP)

Środki finansowe

składka członkowska-organizacyjna

składka członkowska
wpłatana na rzecz PZP
wynosi obecnie 8,00 PLN

składka ulowa
(od jednej rodziny pszczelej)
wpłatana na rzecz PZP
wynosi obecnie 0,40 PLN

Польский Союз Пчеловодов (PZR)

ФИНАНСОВЫЕ СРЕДСТВА

ОРГАНИЗАЦИОННО - ЧЛЕНСКИЙ ВЗНОС

```
graph TD; A[ОРГАНИЗАЦИОННО - ЧЛЕНСКИЙ ВЗНОС] --> B[ЧЛЕНСКИЙ ВЗНОС В Союз – 8 злоты]; A --> C[ВЗНОС ОТ ПЧЕЛИНОЙ СЕМЬИ В Союз – 0,40 злоты];
```

ЧЛЕНСКИЙ ВЗНОС В
Союз – 8 злоты

ВЗНОС ОТ ПЧЕЛИНОЙ
СЕМЬИ В Союз – 0,40
злоты

Polski Związek Pszczelarski (PZP)

Statystyka

Polski Związek Pszczelarski poprzez swoje organizacje członkowskie (wojewódzkie/regionalne związki pszczelarzy) zrzesza:



29 421 pszczelarzy



którzy posiadają łącznie 776 818 rodzin pszczelich

Польский Союз Пчеловодов (PZR)

Польский Союз Пчеловодов насчитывает:



29 421 пчеловодов



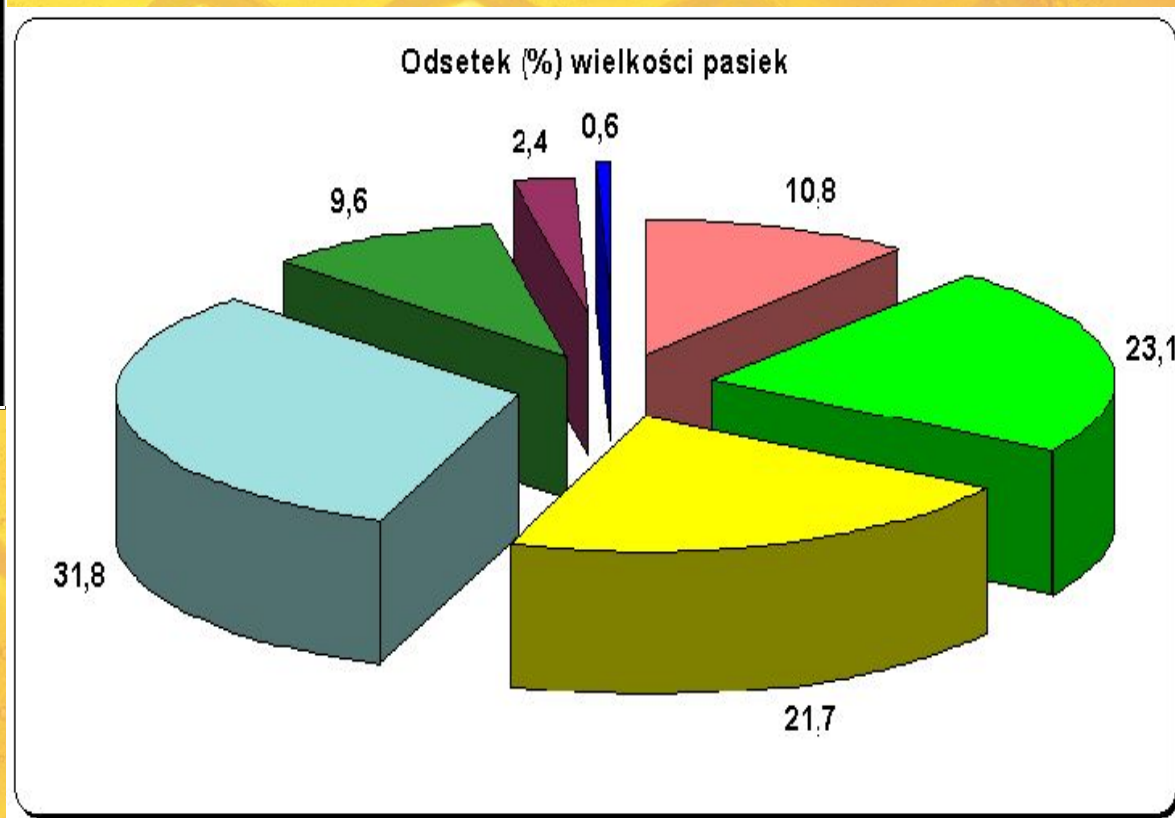
у которых 776 818 пчелиных семей

Polski Związek Pszczelarski (PZP)

Statystyka - СТАТИСТИКА

Struktura pasiek СТРУКТУРА ПАСЕК

	Wielkość pasiek	Odsetek (%)
	do 5 pni	10,8
	od 6 do 10 pni	23,1
	od 11 do 20 pni	21,7
	od 21 do 50 pni	31,8
	od 51 do 80 pni	9,6
	od 81 do 150 pni	2,4
	powyżej 150 pni	0,6



Polski Związek Pszczelarski (PZP) **Statystyka - СТАТИСТИКА**

Produkcja miodu uzyskanego z jednej rodziny pszczelej kształtowała się średnio w kolejnych latach w następujących ilościach:

Średnia ilość miodu pozyskiwana z 1 rodziny pszczelej (w kg)	2006	2007	2008	2009	2010	2011
w pasiekach powyżej 80 pni	27	30	26	27	28	35
w pozostałych pasiekach	16	18	15	16	15	22

**ПРОИЗВОДСТВО МЁДА ОТ ОДНОЙ ПЧЕЛИНОЙ СЕМЬИ В
ОЧЕРЕДНЫЕ ГОДЫ ПРЕДСТАВЛЯЕТСЯ СЛЕДУЮЩИМ
ОБРАЗОМ**

Polski Związek Pszczelarski (PZP)
Dom Pszczelarza PZP w Kamiannej
ДОМ ПЧЕЛОВОДА В КАМЯННЕЙ



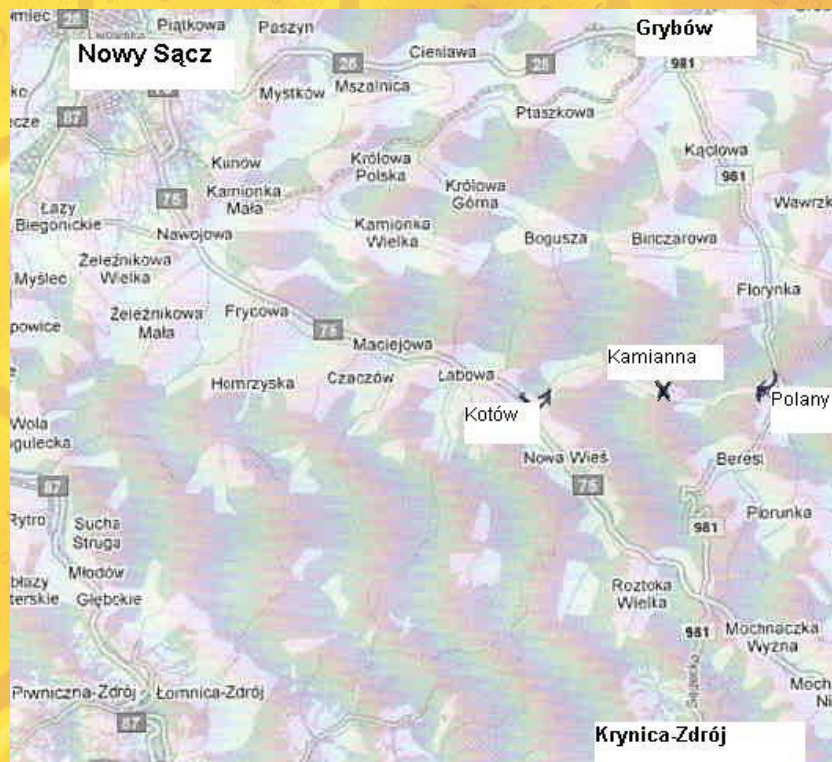
Polski Związek Pszczelarski (PZP)

Dom Pszczelarza PZP w Kamiannej

Polski Związek Pszczelarski posiada swój majątek jakim jest Dom Pszczelarza PZP, Zakład Handlowo-Produkcyjno-Usługowy.

Adres:
Kamianna 29
33-336 Łabowa
tel. 018 474-16-77
474-17-15
e-mail:
dompszczelarza@wp.pl

Kamianna położona jest w województwie małopolskim, w dolnej części trójkąta, który stanowią miejscowości Nowy Sącz, Grybów i Krynica Górna.



Польский Союз Пчеловодов (PZR) ДОМ ПЧЕЛОВОДА В КАМЯННОЙ

Имущество Польского Союза Пчеловодов это: Дом Пчеловода в Камянной и коммерческо-производственно-обслуживающее предприятие.

Адрес:

Dom Pszczelarza PZR,
Zakład Handlowo-Produkcyjno-Usługowy

Kamianna 29

33-336 Łabowa

телефон: +48 18 474-16-77,

+48 18 474-17-15

e-mail:

dompszczelarza@wp.pl

Камянна расположена в молопольском воеводстве в нижней части треугольника образованного местностями Новы Сонч, Грыбув и Крыница.



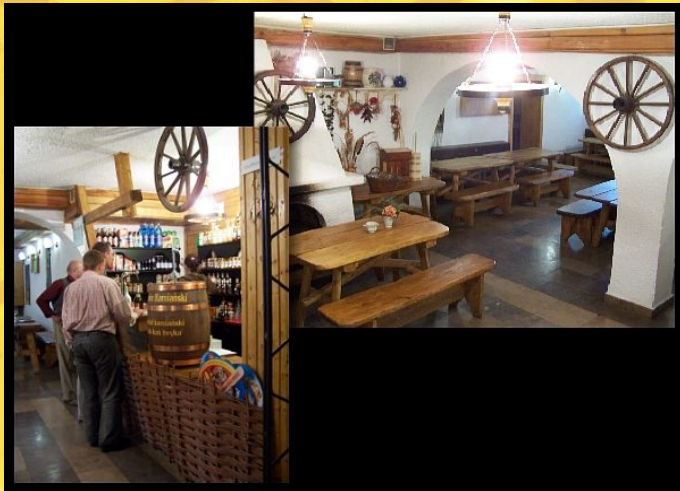
Polski Związek Pszczelarski (PZP)

Dom Pszczelarza PZP w Kamiannej

Z daleka od miejskich blokowisk, w otoczeniu gór i lasów można doskonale odpoczywać, spacerować, bawić się i szkolić.

Dom Pszczelarza to:

- dorobek wszystkich polskich pszczelarzy, którzy wspólnymi siłami oraz środkami finansowymi wspierali jego budowę
- cudowne miejsce do wypoczynku,
- doskonała baza szkoleniowa.



Do dyspozycji gości jest:

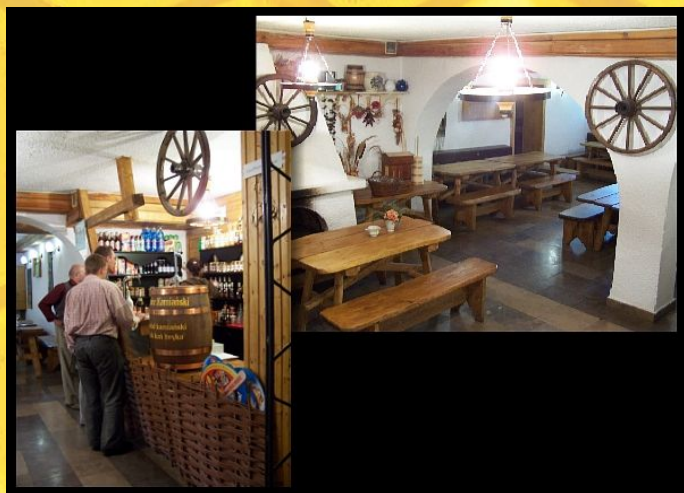
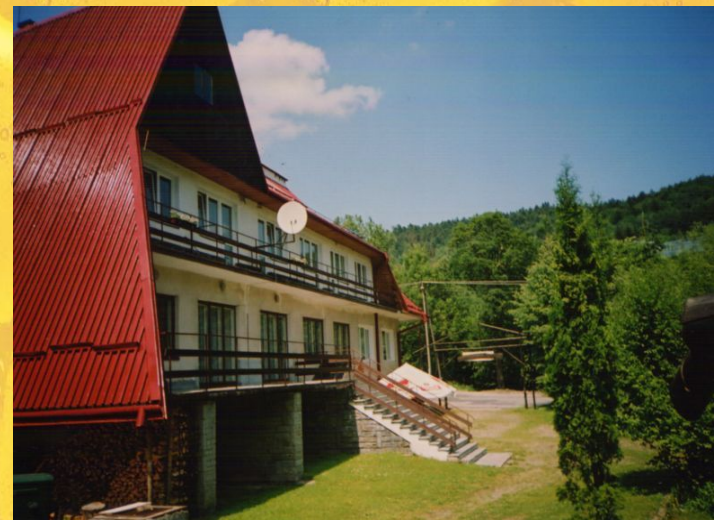
- 50 miejsc noclegowych w pokojach 2, 3, 4, 5-osobowych (każdy z pełnym węzłem sanitarnym),
- kuchnia regionalna „Kamiańskie jadlo”,
- ścieżki ekologiczne na życzenie z przewodnikiem,
- karczma stylizowana na XVI wiek,
- grill, szalás,
- piec chlebowy,
- parking.

Польский Союз Пчеловодов (PZR) ДОМ ПЧЕЛОВОДА В КАМЯННОЙ

Далеко от городских жилых домов, среди гор и лесов можно отлично отдохнуть, гулять и учиться.

Дом Пчеловода это:

- имущество всех польских пчеловодов, которые совместным трудом и финансовыми средствами поддерживали его строительство;
- очаровательное место для отдыха;
- отличная база для обучения



К услугам гостей предлагается:

- 50 мест в 2, 3, 4, 5-местных комнатах (в каждой комнате санузел);
- региональная кухня;
- экологические трассы с экскурсоводом (по желанию);
- трактир стилизованный на XVI столетие;
- гриль, шалаш
- хлебная печь
- стоянка

Polski Związek Pszczelarski (PZP)

Dom Pszczelarza PZP w Kamiannej



Dom Pszczelarza posiada również małe muzeum pszczelarstwa i miniskansen, które wkomponowane w sielski krajobraz wsi stanowią doskonałą lekcję historii pszczelarstwa.

Ceny noclegów w Domu Pszczelarza kształtują się na poziomie 25-45 zł, a wyżywienie 25-33 zł.

Warto również wiedzieć, że tuż obok Domu Pszczelarza znajdują się dwa wyciągi narciarskie, dlatego też jest to doskonałe miejsce do zimowego wypoczynku i zabawy dla rodzin z dziećmi i nie tylko.



Польский Союз Пчеловодов (PZR) ДОМ ПЧЕЛОВОДА В КАМЯННОЙ



В Доме Пчеловода находится также небольшой музей пчеловодства.

Цена ночлегов: 25 – 45 зл.
Питание: 25 – 33 зл

Стоит напомнить, что рядом с Домом Пчеловода находятся 2 подвесные канатные дороги, это даёт возможность отличного зимнего отдыха также для семей с детьми.



Polski Związek Pszczelarski (PZP)

Technikum Pszczelarskie w Pszczelej Woli

Jednym z członków Polskiego Związku Pszczelarskiego jest Zespół Szkół Rolniczych, Centrum Kształcenia Praktycznego w Pszczelej Woli. Znajduje się tam jedyna w Polsce i Europie średnia szkoła pszczelarska – Technikum Pszczelarskie.

Adres:

Zespół Szkół Rolniczych
Centrum Kształcenia Praktycznego
23-109 Pszczela Wola
Tel. 081 562-80-76
lub 562-87-73
sekretariat@pszczelawola.edu.pl



Już od ponad 60-ciu lat młodzież:

- poznaje tam tajniki życia pszczół, rodziny pszczelej,
- uczy się jak być dobrym pszczelarzem,
- poznaje wiele zagadnień z dziedziny ekonomii i marketingu,
- dzięki temu łatwiej decyduje się na zakładanie własnych gospodarstw pasiecznych,
- wie jak dobrze sprzedać uzyskane od pszczół produkty.

Польский Союз Пчеловодов (PZR)

ПЧЕЛОВОДЧЕСКИЙ ТЕХНИКУМ В ПЩЕЛЕЙ ВОЛЕ

Одним из членов Союза является единственная в Польше и в Европе средняя пчеловодческая школа в Пщелей Воле.



Адрес:

Zespół Szkół Rolniczych
Centrum Kształcenia Praktycznego
23-109 Pszczela Wola

телефон: (+48) 081 562-80-76;
(+48) 081 562-87-73

sekretariat@pszczelawola.edu.pl

Уже 60 лет молодёжь знакомится в ней с тайнами жизни пчёл, пчелиной семьи и способится быть хорошим пчеловодом. Ученики техникума знакомятся с проблемами экономики и маркетинга, благодаря тому решаются создавать собственные пасеки и умеют хорошо продать продукты пчелиного труда.

Polski Związek Pszczelarski (PZP)

Technikum Pszczelarskie w Pszczelej Woli

Przyszli pszczelarze wyjeżdżają na praktyki zawodowe pszczelarskie i rolniczo-pszczelarskie do Austrii, Niemczech, Luksemburgu, Francji, Szkocji i Włoch.

Praktyki:

- odbywają się zazwyczaj w dużych gospodarstwach pasiecznych
- dają możliwość rozwoju w działalności pszczelarskiej i porównania z hodowlą pszczół w Polsce,
- pozwalają kształcić języki.



Szkoła podejmuje projekty edukacyjne w tym wymianę młodzieży i upowszechnianie wiedzy i doświadczeń. Organizowane są również staże dla absolwentów. Szkoła wdrożyła i stosuje System Zarządzania Jakością wg Normy ISO 9000 : 2001, absolwenci będą otrzymywać certyfikat świadczący o tym.

Польский Союз Пчеловодов (PZR)

ПЧЕЛОВОДЧЕСКИЙ ТЕХНИКУМ В ПЩЕЛЕЙ ВОЛЕ

Будущие пчеловоды проходят профессиональную практику в Австрии, Германии, Люксембурге, Франции, Шотландии и Италии.

Эта практика проводится как правило в больших пасечных хозяйствах, что способствует профессиональному развитию

и совершенствованию иностранных языков.

Школа в Пщелей Воле реализует образовательные проекты, в том числе обмен молодёжи. Внедряет и применяет

Систему Управления Качеством согласно нормам ISO 9000 : 2001. Выпускники получают свидетельствующий об этом сертификат.



Polski Związek Pszczelarski (PZP)

Technikum Pszczelarskie w Pszczelej Woli

Szkoła dysponuje:

- internatem, dzięki czemu może się tutaj uczyć młodzież nie tylko z różnych krańców naszego kraju, ale także z zagranicy.
- doskonałą, doświadczoną kadrą nauczycielską,
- pasieką i pracownią pasieczną,
- laboratorium.

Chętni mogą występować wraz z pszczelowolskim ludowym zespołem tanecznym APIS lub uczestniczyć w zajęciach chóru.

Po ukończeniu Technikum Pszczelarskiego młodzi ludzie otrzymują wykształcenie rolnicze. Dzięki niemu mogą korzystać z funduszy unijnych przeznaczonych zarówno dla osób zakładających własne firmy, jak i dla młodych rolników.

Польский Союз Пчеловодов (PZR)

ПЧЕЛОВОДЧЕСКИЙ ТЕХНИКУМ В ПЩЕЛЕЙ ВОЛЕ

Школа располагает:

- общежитием, поэтому здесь может учиться молодёжь
изо всей страны, а также из заграницы;
- знаменитыми, опытными кадрами учителей;
- пасекой и пасечным кабинетом;
- лабораторией.

Ученики могут заниматься в ансамбле народного танца или в школьном хоре.

После окончания техникума молодые люди получают сельскохозяйственное образование., могут пользоваться фондами Евросоюза предназначенными начинающим собственную предпринимательскую деятельность и молодым фермерам.

Polski Związek Pszczelarski (PZP) ***Ogólnopolskie Dni Pszczelarza***

Jedną z największych uroczystości pszczelarskich w Polsce to Ogólnopolskie Dni Pszczelarza, które co roku odbywają się w innej części naszego kraju.

Impreza przypada na 2 lub 3 weekend września i licznie biorą w niej udział pszczelarze z Polski, a także goście z zagranicy, głównie z Niemiec, Austrii, Czech, Słowacji, Rosji, Ukrainy, Białorusi, Litwy.

W roku bieżącym obchodzimy XIX Kongres Apislavii w dniach 19-23 września 2012 r. w Pszczelej Woli.

Польский Союз Пчеловодов (PZR) ВСЕПОЛЬСКИЕ ДНИ ПЧЕЛОВОДОВ

Это одно из самых больших мероприятий, организованных каждый год в разных районах страны.

Они проводятся во второй или третий уик-энд сентября, пользуются большой популярностью не только среди польских пчеловодов, но и заграничных гостей, особенно из Германии, Австрии, Чехии, Словакии, России, Украины, Белоруси, Литвы.

В этом году мы отмечаем XIX Конгресс Апиславии состоялась 19-23 сентября 2012 года в Пшчелей Воли около города Люблин

Polski Związek Pszczelarski (PZP)

Pielgrzymka Pszczelarzy na Jasną Górę

Kolejną uroczystością organizowaną co roku przez Polski Związek Pszczelarski jest Pielgrzymka Pszczelarzy do Sanktuarium Najświętszej Marii Panny na Jasnej Górze w Częstochowie.

Jest to jedno z najbardziej znanych i licznie uczęszczanych sanktuariów w Europie. Największym skarbem Jasnej Góry jest Cudowny Wizerunek Matki Bożej, który przedstawia Najświętszą Maryję Pannę z Dzieciątkiem Jezus na ręku.

Pielgrzymka odbywa się **co roku w dniu 7 grudnia, w dniu święta patrona pszczelarzy – Świętego Ambrożego.**

W programie:

- modlitwy przed Cudownym Obrazem,
- podziękowania za zbiory w mijającym roku i prośby o łaski na rok kolejny podczas mszy świętej,
- spotkanie z opatem klasztoru jasnogórskiego i dzielenie się opłatkiem.

W przededniu Pielgrzymki – dnia 6 grudnia – w Śląski Ośrodek Doradztwa Rolniczego w Częstochowie, Regionalny Związek Pszczelarzy w Częstochowie oraz Polski Związek Pszczelarski organizują Konferencję Pszczelarską na Jasnej Górze. Konferencja poświęcona jest tematykom nurtującym pszczelarzy.

Польский Союз Пчеловодов (PZR)

ПОЛОМНИЧЕСТВА ПЧЕЛОВОДОВ НА ЯСНУ ГУРУ

Следующим предприятием организованным нашим Союзом каждый год является поломничество пчеловодов в святилище Пресвятой Девы на Ясной Гуре в Ченстохове.

Каждый год 7 декабря (праздник покровителя пчеловодов – святого Амброзия) во время богослужения поломники молятся Богу перед чудесной иконой Божьей Матери, благодарят за урожай и просят милости на будущий год.

Накануне поломничества, 6 декабря, каждого года, в Ченстохове проводится Конференция Пчеловодов. Организаторы - Силезский Центр Сельскохозяйственной Консультации в Ченстохове, Областная Связь Пчеловодов в Ченстохове и Польский Союз Пчеловодов. Конференция обсуждается актуальные вопросы пчеловодства.

Polski Związek Pszczelarski (PZP)

Odznaczenia pszczelarskie

Odznaczenia pszczelarskie przyznawane są:

- w uznaniu szczególnych zasług na rzecz zapewnienia godnych warunków życia i pracy środowisk pszczelarskich, w tym rozwoju pszczelarstwa i ochrony środowiska naturalnego ze szczególnym uwzględnieniem pszczoły miodnej oraz wartości odżywczych i leczniczych produktów pszczelich,
- indywidualnie bądź zbiorowo,
- pszczelarzom, członkom władz samorządowych i administracyjnych, uznanym osobom, a także gościom z zagranicy.

Польский Союз Пчеловодов (PZR)

ПЧЕЛОВОДЧЕСКИЕ ОРДЕНЫ

Пчеловодческие ордены присуждаются за заслуги для развития пчеловодства и окружающей среды с особым учётом мёдной пчелы, а также питательных и лечебных свойств пчелопродуктов.

Их могут получить пчеловоды, члены местных самоуправлений и административных органов, а также заслуженные для пчеловодства гости из заграницы.

Polski Związek Pszczelarski (PZP)

Odznaczenia pszczelarskie

Rodzaje odznaczeń:



Statuetka pomnika ks. dr Jana Dzierżona – najwyższe odznaczenie związku - to miniaturka pomnika ks. dr Jana Dzierżona w Kluczborku,



Medal im. ks. dr Jana Dzierżona – awers medalu zawiera podobiznę ks. dr Jana Dzierżona z napisem w otoku: „Ks. dr Jan Dzierżon 1811-1906 Polski Związek Pszczelarski”, a rewers wytłoczony zawiera trzy stylizowane pszczoły, połączone skrzydełkami, tworzące obramowanie komórki pszczelej, w środku której widnieje napis: „Za zasługi dla pszczelarstwa”, pod którym umieszczone są dwie złączone gałązki laurowe. Do medalu dołączany jest dyplom.



Польский Союз Пчеловодов (PZP)

ПЧЕЛОВОДЧЕСКИЕ ОРДЕНЫ

Типы орденов :



Статуэтка ксёндза доктора Яна Дзержона – высший орден Союза



Медаль им. Кс. Доктора Яна Дзержона – на аверсе медали находится портрет ксёндза с надписью:

«Ксёндз доктор Ян Дзержон 1811-1906
Польский Союз Пчеловодов».

На оборотной стороне находятся три стилизованные пчелы, а посередине надпись:
« За заслуги для пчеловодства ».



Polski Związek Pszczelarski (PZP)

Odznaczenia pszczelarskie

Rodzaje odznaczeń:



Złota Odznaka Związku – to odznaka w kolorze złotym, zawierająca trzy połączone komórki pszczele w kolorach białym, żółtym i czerwonym z wpisanym w poszczególne komórki skrótem „PZP”; komórki połączone są otokiem w kolorze czarnym z obwódką zawierającą wieniec laurowy w kolorze złotym



Srebrna Odznaka Związku – to odznaka w kolorze srebrnym, zawierająca trzy połączone komórki pszczele w kolorach białym, żółtym i czerwonym z wpisanym w poszczególne komórki skrótem „PZP”; komórki połączone są otokiem w kolorze czarnym z obwódką zawierającą wieniec laurowy w kolorze srebrnym,



Brązowa Odznaka Związku – odznaka w kolorze brązowym, zawierająca trzy połączone komórki pszczele w kolorach białym, żółtym i czerwonym z wpisanym w poszczególne komórki skrótem „PZP”; komórki połączone są otokiem w kolorze czarnym z obwódką zawierającą wieniec laurowy w kolorze brązowym.

Związek za szczególne zasługi w rozwój polskiego pszczelarstwa przyznaje także dyplomy z papieru czerpanego z efektownym rysunkiem pszczół, uli i Ks. dr Jana Dzierżona.

Польский Союз Пчеловодов (PZR)

ПЧЕЛОВОДЧЕСКИЕ ОРДЕНЫ



Золотой орден Союза



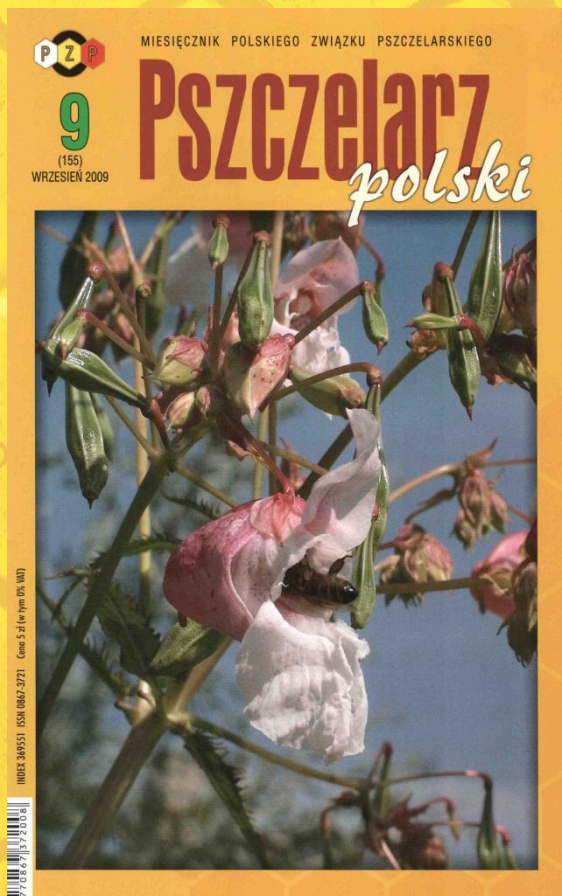
Серебряный орден Союза



Бронзовый орден Союза

Ордены различаются цветом. Посередине каждой из трёх ячеек находится одна буква сокращения полного названия Союза.

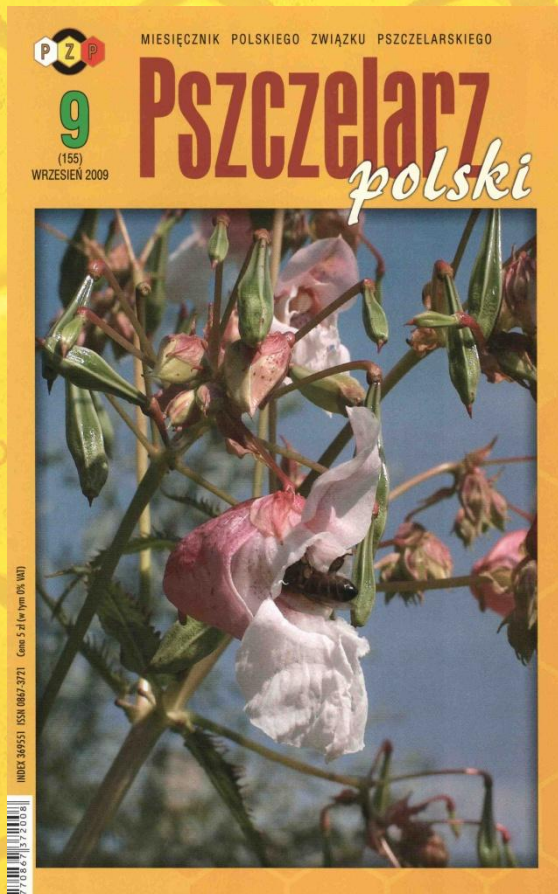
Polski Związek Pszczelarski (PZP) **„Pszczelarz Polski” – miesięcznik PZP**



Polski Związek Pszczelarski wydaje swoje czasopismo „Pszczelarz Polski”, które jest wydawane co miesiąc.

Польский Союз Пчеловодов (PZR)

журнал „Польский пчеловод”



Польский Союз Пчеловодов
ежемесячно издаёт журнал
„Польский пчеловод”.

Polski Związek Pszczelarski (PZP)

Certyfikat, banderole PZP i promocja produktów pszczelich

Zarząd Polskiego Związku Pszczelarskiego w 2001 roku rozpoczął szeroko zakrojoną akcję promocji krajowych produktów pszczelich, a zwłaszcza miodów wysokiej gwarantowanej jakości.



Pszczelarze spełniający warunki produkcji miodów pszczelich określone urzędowymi normami obowiązującymi w Polsce oraz Unii Europejskiej, **mają prawo do oznakowania swoich produktów logo i banderolą PZP.**

CEL: promowanie miodów pochodzenia krajowego (szczególnie miodów prosto z pasiek) poprzez gwarantowanie konsumentowi ich wysokiej jakości, oraz osiągnięcie przez pszczelarzy korzystniejszych cen za produkt

Jest to zamierzenie określone na lata, ale nie ma innej drogi, aby sprostać wyzwaniom związanym z członkostwem w Unii Europejskiej oraz zaprezentować produkt najwyższej jakości.

Польский Союз Пчеловодов (*PZR*)

СЕРТИФИКАТ, БАНДЕРОЛИ И РЕКЛАМА ПЧЕЛОПРОДУКТОВ



С 2001 года Союз ведёт активные маркетинговые действия направленные на продвижение польских пчелопродуктов, а особенно высококачественных мёдов.

Польские пчеловоды, мёды которых выдерживают качественные нормы определённые в Польше и в Евросоюзе имеют право обозначать свои продукты эмблемой и бандеролью Союза (немецкие пчеловоды делают это уже с 30-ых годов XX века). Таким образом покупатель получает высококачественный мёд непосредственно с пасеки, а товаропроизводитель – лучшую цену за свой продукт. Это намерение рассчитано на много лет, но в настоящее время нет другой дороги, чтобы выполнить требования связанные с членством в Евросоюзе и представить продукт высшего качества.

Polski Związek Pszczelarski (PZP) ***Certyfikat, banderole PZP i promocja produktów pszczelich*** **СЕРТИФИКАТ, БАНДЕРОЛИ И РЕКЛАМА ПЧЕЛОПРОДУКТОВ**

