

D-Link

Системы видеонаблюдения

***Home Security* Camera™**

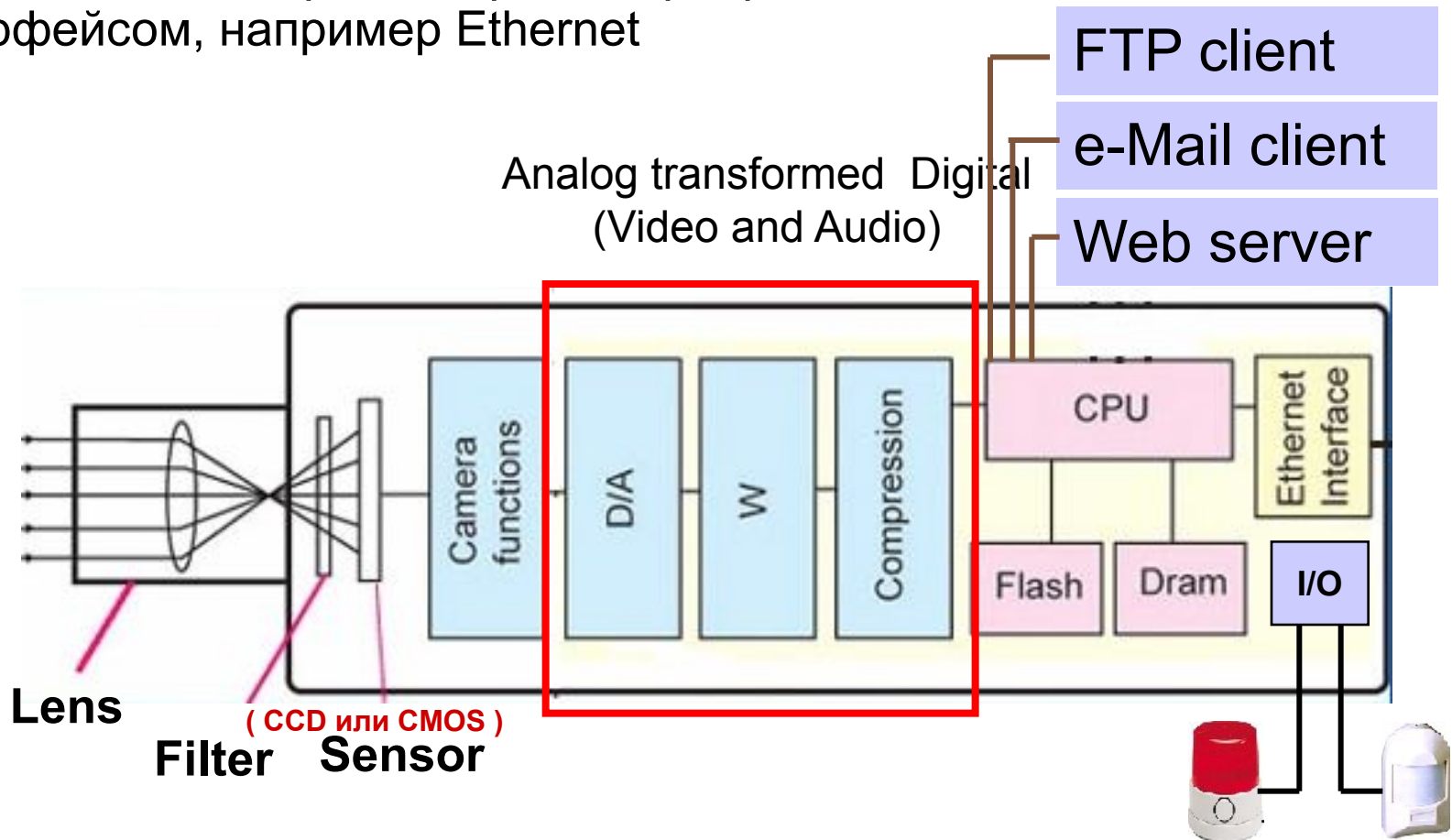
Что такое Интернет-камера?

- Независимая от ПК камера, подключаемая напрямую к ЛВС или сети Интернет
- Использует собственный или назначенный IP адрес для управления и мониторинга в любом месте, в любое время



Что такое Интернет-камера?

- Устройство состоит из объектива, светочувствительного элемента, видео-процессора, и сервера с сетевым интерфейсом, например Ethernet



Различия между **CCD & CMOS** матрицами

- И CCD (charge-coupled device), и CMOS (complimentary metal-oxide semiconductor) матрицы (светочувствительные сенсоры) предназначены для преобразуют световой поток в электрический сигнал.
- 4 главных различия между CCD и CMOS матрицами:
 - CCD дает качественное изображение с низким уровнем шума. CMOS традиционно дает более зашумленное изображение.
 - CCD потребляет до 100 раз больше энергии, чем аналогичная CMOS матрица.
 - CMOS чипы постоянно дешевеют, в отличие от сравнимых по характеристикам CCD.
 - IP-камеры, применяющие CCD матрицы, должны подстраиваться под частоту питающего напряжения и телевизионный стандарт страны, где они применяются.

Привязка к телевизионным стандартам

- Основные типы систем телевидения:
 - NTSC (National Television Standards Committee) – используется в Северной Америке и в Японии. Разрешение – 525 строк, 30 кадров в секунду.
 - PAL (Phase Alternating Line) и SECAM (Sequentiel Couleur a Memoire) – стандарты, применяемые в остальных странах. Разрешение – 625 строк, 25 кадров в секунду.
- IP-камеры с CCD матрицей должны при настройке учитывать тип вещания и частоту переменного тока (50Гц или 60Гц) для получения хорошего изображения.

Преимущества цифровых систем наблюдения перед аналоговыми

- 1. С проблемами чередования покончено.** Прогрессивная развертка позволяет снимать и захватывать все изображение одновременно, в отличие от аналоговой чересстрочной развертки, которая вначале захватывает половину строк изображения, а через 17 миллисекунд – другую половину.
- 2. Технология питания по кабелю Ethernet увеличивает экономию и надежность.** Благодаря появлению стандарта IEEE 802.3af Power over Ethernet (PoE) сетевые устройства получают питание от коммутатора по тому же стандартному кабелю 5-й категории, по которому передаются данные.
- 3. Разрешающая способность в мегапикселах.** Разрешающая способность аналоговой камеры соответствует 0,4 мегапиксела. Благодаря высокому разрешению сетевые камеры дают более подробное изображение и покрывают более обширные области.
- 4. Интеллектуализация на уровне камеры.** Новейшие сетевые камеры оснащаются функцией обнаружения движения и обработки тревог. Телекамера сама принимает решение, когда посылать видеоизображение, с какой частотой смены кадров и разрешающей способностью, когда выдать сигнал конкретному оператору с целью наблюдения и/или реакции.
- 5. Интегрированное управление функциями поворота, наклона и увеличения и ввода/вывода.** Команды PTZ для сетевой камеры посылаются по IP-сети, что позволяет значительно сократить затраты и достичь повышенной гибкости. Более того, в сетевые камеры могут входить входные и выходные сигналы, например, сигнализация и управление замками.

Преимущества цифровых систем наблюдения перед аналоговыми

- 6. Интегрированный аудиосигнал.** В аналоговой системе передача звука невозможна. Сетевая камера решает эту проблему путем регистрации звука самой камерой, синхронизации его с видеосигналом или даже интеграцией его в тот же видеопоток и отправкой для наблюдения и/или записи по той же сети.
- 7. Повышенная безопасность.** Сетевая камера способна и добавлять зашифрованные "водяные знаки" с информацией об изображении, времени, расположении, пользователях, тревогах и т.д., чтобы обеспечить свидетельство. Хранение изображений в отдаленных местоположениях устраняет риск того, что злоумышленник уничтожит свидетельства преступлений.
- 8. Гибкий, дешевый выбор инфраструктуры.** Качество изображения сетевой камеры не ухудшается из-за расстояния. Кроме того, по одному каналу можно передавать множество разнотипных потоков, поскольку он работает по принципу пакетной коммутации.
- 9. Истинно цифровое решение.** В сетевой камере оцифровка изображения осуществляется один раз. Ненужные преобразования, приводящие к ухудшению изображения, отсутствуют.
- 10. Более низкие эксплуатационные затраты.** Снижение общих затрат на систему на основе сетевых камер происходит за счет серверных приложений и хранения, которые работают на серверах промышленного стандарта на основе открытых систем,. Дополнительная экономия затрат основана на используемой единой инфраструктуре IP-сети.

DCS-910, DCS-920

Видеонаблюдение для SOHO

Общие функции для камер:

- Интерфейс 10/100Мбит
- Беспроводной адаптер 802.11g (DCS-920)
- Поддержка UPnP и DDNS
- Встроенный несъемный объектив
- Web-интерфейс управления
- Удаленное наблюдение за видео
- Разрешение VGA качества
- Видео кодек MJPG
- До 30 кадров/с в ЛВС
- **В комплекте ПО D-ViewCam v2.x**
- Возможность одновременного наблюдать и управлять за 32 камерами
- Отправка слайдов по FTP или E-MAIL



Технические данные

- Удаленное управление

Через WEB интерфейс

- Поддерживаемые сетевые протоколы

IPV4, ARP, TCP, UDP, ICMP, DHCP, NTP Client, DNS Client, DDNS Client, SMTP Client, HTTP, PPPoE

- Ethernet

10/100BaseT Fast Ethernet
802.11g (DCS-920)

-Алгоритм компрессии

Motion JPEG

- Видео разрешение

До 15 кадров 640x480
До 30 кадров 320x240

- Безопасность

Пароль для администратора и пользователей

- Спецификация

1/4 дюйма цветная CMOS матрица

320x240

1 Люкс/F2.8

Автоматические контраст, баланс белого

- Питание

5В 2.5А, внешний БП

- Требования для системы наблюдения

Протокол

Стек протоколов TCP/IP

- Обозреватель Интернет

Internet Explorer 5.x или выше
Netscape

DCS-2102, DCS-2121

Мегапиксельная камера

Особые функции:

- 10/100Мбит
- Беспроводный адаптер 802.11g (DCS-2121)
- Наличие релейных портов
- SD Card-Reader
- Поддержка 3GPP
- Двусторонняя передача звука
- Вывод видео 3-мя потоками одновременно
- **В комплекте ПО *D-ViewCam v.2x***
- Позволяет управлять одновременно 32 камерами
- Запись потокового видео и аудио на жесткий диск
- Встроенный микрофон
- Встроенный датчик движения
- Запись видео без дополнительного ПО



Технические данные

- Удаленное управление

WEB

- Поддерживаемые сетевые протоколы

IPV4, ARP, TCP, UDP, ICMP, DHCP, NTP, DNS, DDNS, SMTP, FTP, HTTP, Samba, PPPoE, RTP, RTSP, RTCP, 3GPP

- Ethernet

10/100BaseT Fast Ethernet

802.11g (DCS-2121)

- Алгоритм компрессии

MPEG4/MJPEG

Особенности

Три настраиваемых размера окна и качества изображения

Гибкая подстройка полосы пропускания

- Видеоразрешение

Up to 30fps at 160x120

Up to 30fps at 320x240

Up to 30fps at 640x480

Up to 10fps at 1024x768

Up to 10fps at 1280x1024

- Безопасность

Пароль для администратора и пользователей

- Спецификация

1/4 дюйма цветная CMOS матрица

1.3MP

0.5Люкс/F2.8

Автоматические контраст, баланс белого

объектив типа CS, 5.01mm, F2.8

- Питание

5В 2.5А, внешний БП

- Требования для системы наблюдения

Протокол

Стек протоколов TCP/IP

Работает со всеми браузерами, поддерживающими Java Applet

Двусторонняя передача звука

Особые функции:

- 10/100Мбит
- Беспроводной адаптер 802.11g (DCS-3220G)
- Имеется возможность подключить внешние датчики
- Видеокодек H.263+ (MPEG4 Short Header Mode)
- **В комплекте ПО *IP Surveillance Software* позволяет наблюдать и управлять одновременно 16 камерами**
- Запись потокового видео и аудио на жесткий диск
- Очень удобная программа воспроизведения
- Двусторонняя передача звука
- Синхронизация звука и видео
- Гибкие настройки для различной полосы
- Встроенный датчик движения
- Цифровое увеличение 4x



Технические данные

- Удаленное управление

WEB

- Поддерживаемые сетевые протоколы

TCP/IP, HTTP, SMTP, FTP, Telnet, NTP, DNS,
DDNS, DHCP and UPnP

Ethernet

10/100BaseT Fast Ethernet

802.11G (**DCS-3200G**)

- Алгоритм компрессии

MPEG4(short header mode)

Особенности

Три настраиваемых размера окна и качества
изображения

Три настраиваемых датчика движения

Гибкая подстройка полосы пропускания

- Звук

Двусторонний звук

8Кбит/с

- Видеоразрешение

До 10 кадров 704x480

До 30 кадров 352x240

- Внешние датчики I/O

1 входной датчик с опторазвязкой

1 выходной порт

- Безопасность

Пароль для администратора и
пользователей

- Спецификация

1/4 дюйма цветная CCD матрица

320x240

1Люкс/F1.4

Автоматические контраст, баланс белого

Стандартный объектив типа CS, 6mm, F1.8

- Питание

12В 1.5А, внешний БП

- Требования для системы наблюдения

Протокол

Стек протоколов TCP/IP

Обозреватель Интернет

Internet Explorer 5.x или выше

Netscape

DCS-3410, DCS-3420 Ночная съемка, **POE, 3GPP**

Особые функции:

- 10/100Мбит
- Беспроводный адаптер 802.11g (DCS-3420)
- Возможность подключить внешние датчики
- Возможность выбора видеocodeка между MJPEG и H.263+ (MPEG4 Short Header Mode)
- **В комплекте ПО *D-ViewCam v2.x* позволяет наблюдать и управлять одновременно 32 камерами**
- Запись потокового видео и аудио на жесткий диск
- Разъем BNC для обычной системы контроля
- Синхронизация звука и видео
- Двусторонняя передача звука
- Встроенный датчик движения
- Возможность ночной съемки
- Поддержка PoE (DCS-3410)
- Поддержка 3GPP



Технические данные

- Удаленное управление

WEB

- Поддерживаемые сетевые протоколы

IPv4, ARP, TCP, UDP, ICMP, DHCP, NTP, DNS, DNS,
SMTP, FTP, HTTP, Samba, PPPoE, UPnP AV,
RTP, RTSP, RTCP

- Ethernet

10/100BaseT Fast Ethernet

POE

BNC Connector

- Алгоритм компрессии

MPEG4(short header mode)

MJPEG

Особенности

Три настраиваемых размера окна и качества
изображения

Три настраиваемых датчика движения

Гибкая подстройка полосы пропускания

- Звук

GSM-AMR: 5.15 Kbps

ADPCM: 8 Kbps

- Видеоразрешение

До 30 кадров 704x480

До 30 кадров 352x240

- Безопасность

Пароль для администратора и
пользователей

Ограничение доступа по IP

- Спецификация

1/3 дюйма цветная CCD матрица

704x480

0.3Люкс

Автоматические контраст, баланс белого

Стандартный объектив типа CS, 6mm, F1.6

- Питание

12В 1.5А, внешний БП

- Поддержка внешних PTZ устройств

Порт RS-485

- Требования для системы наблюдения

Протокол

Стек протоколов TCP/IP

Обозреватель Интернет

Internet Explorer 5.x или выше

Netscape

Линзы для **DCS-3410/3420**

DCS-10

Оснащён 20-ю инфракрасными светодиодами, освещающими до 10 метров пространства, для ночного видео наблюдения



DCS-20

Стандартная CS объектив, чувствительный к инфракрасной подсветке



DCS-25

Варио-фокальный CS объектив, чувствительный к инфракрасной подсветке



DCS-6110

Стационарная **DOME**-камера

Особые функции:

- 10/100Мбит
- Поддержка PoE
- Поддержка 3G сетей
- Встроенный датчик движения
- Синхронизация звука и видео
- 2 видео потока одновременно
- Возможность выбора видеocodeка между MJPEG и H.263+ (MPEG4 Short Header Mode)
- **В комплекте ПО *D-ViewCam v2.x* позволяет наблюдать и управлять одновременно 32 камерами**
- Запись видео без дополнительного ПО
- Релейные порты



Технические данные

- Удаленное управление

WEB

- Поддерживаемые сетевые протоколы

TCP/IP, RTSP, RTP, RTCP, HTTP, SMTP, FTP, NTP,
DNS, DHCP, UPnP, DDNS, PPPoE, ICMP, Samba
client, IP Filtering, 3GPP

- Ethernet

10/100BaseT Fast Ethernet

802.11G

- Алгоритм компрессии

MPEG4(short header mode)

MJPEG

Особенности

Три настраиваемых размера окна и качества
изображения

Три настраиваемых датчика движения

Гибкая подстройка полосы пропускания

- Звук

24Кбит/с

- Видеоразрешение

До 30 кадров 640x480

До 30 кадров 320x240

- Безопасность

Пароль для администратора и
пользователей

Ограничение доступа по IP

- Спецификация

Progressive цветная CMOS матрица
640x480

1.5Люкс/F1.4

Автоматические контраст, баланс белого

Варио-фокальная линза 3.7-12 мм, F1.4-2.8

- Питание

12В 1.5А, внешний БП

- Требования для системы наблюдения

Протокол

Стек протоколов TCP/IP

Регулировка положения по трём плоскостям

X : 350°, Y : 45°, Z : 350°

Особые функции:

- 10/100Мбит
- Беспроводной адаптер 802.11g
- Поддержка 3G сетей
- Встроенный датчик движения
- Запись виде без дополнительного ПО
- Синхронизация звука и видео
- Гибкие настройки для различной полосы пропускания канала
- Возможность выбора видеocodeка между MJPEG и H.263+ (MPEG4 Short Header Mode)
- **В комплекте ПО IP Surveillance Software** позволяет наблюдать и управлять одновременно 16 камерами
- Запись потокового видео и аудио на жесткий диск



Технические данные

- Удаленное управление

WEB

- Поддерживаемые сетевые протоколы

TCP/IP, HTTP, SMTP, FTP, Telnet, NTP, DNS,
DDNS, DHCP and UPnP

Ethernet

10/100BaseT Fast Ethernet

802.11G

- Алгоритм компрессии

MPEG4(short header mode)

MJPEG

Особенности

Три настраиваемых размера окна и качества
изображения

Три настраиваемых датчика движения

Гибкая подстройка полосы пропускания

- Звук

24Кбит/с

- Видеоразрешение

До 30 кадров 640x480

До 30 кадров 320x240

- Безопасность

Пароль для администратора и
пользователей

Ограничение доступа по IP

- Спецификация

1/4 дюйма цветная CMOS матрица

640x480

0.5Люкс/F1.4

Автоматические контраст, баланс белого

Стандартный объектив типа CS, 4mm, F2.0

- Питание

12В 1.5А, внешний БП

- Требования для системы наблюдения

Протокол

Стек протоколов TCP/IP

Обозреватель Интернет

Internet Explorer 5.x или выше

Netscape

DCS-5610

Поворотная **3G**-камера с **POE**

Особые функции:

- 10/100Мбит
- Поддержка PoE
- Поддержка 3GPP
- Возможность транслировать 2 видео-потока
- Видеокодек MPEG4/MJPEG
- **В комплекте ПО *D-View cam v2.x***
- позволяет наблюдать и управлять
- одновременно 32 камерами
- Запись видео и аудио на жесткий диск
- Синхронизация звука и видео
- Гибкие настройки для различной полосы пропускания канала
- Наличие релейных портов
- Аппаратное 2.6x увеличение



Технические данные

- Удаленное управление

WEB, FTP

- Поддерживаемые сетевые протоколы

TCP/IP, RTSP, RTP, RTCP, HTTP, SMTP, FTP, NTP, DNS, DHCP,

UPnP, DDNS, PPPoE, ICMP, Samba client

- Ethernet

10/100BaseT Fast Ethernet

PoE

- Алгоритм компрессии

MPEG4(short header mode)

MJPEG

Особенности

Три настраиваемых размера окна и качества изображения

Три настраиваемых датчика движения

Гибкая подстройка полосы пропускания

- Звук

24Кбит/с

- Видео разрешение

- + Up to 30fps at 176 x 144
- + Up to 30fps at 320 x 240
- + Up to 30fps at 640 x 480

- Внешние датчики I/O

1 входной датчик с опторазвязкой

1 выходной порт

- Управление объективом

Поворот: диапазон +/- 135градусов

Наклон: диапазон +90~-45 градусов

- Безопасность

Пароль для администратора и пользователей

- Спецификация

Sony Progressive CCD

1Люкс/F1.9

Автоматические контраст, баланс белого

- Питание

12В 1.2А, внешний БП

- Требования для системы наблюдения Протокол

Стек протоколов TCP/IP

Камера работает с любым браузером

DCS-6620, DCS-6620G

Поворотная с оптическим зумом

Особенности:

- Возможность выбора видекодека между MJPEG и H.263+ (MPEG4 Short Header Mode)
- ПЗС матрица
- Поворот: диапазон +/- 135 градусов
- Наклон: диапазон +90/-45 градусов
- **В комплекте ПО IP Surveillance Software**
- Поддержка UPnP
- Поддержка DDNS
- Синхронизация звука и видео
- Одновременно до 10 клиентов, просматривающих изображение
- 10x аппаратного увеличения + 10x программного увеличения
- Возможность подключения внешнего микрофона
- Управление с помощью пульта управления
- Возможность подключения внешнего видеомонитора или видеомагнитофона



Технические данные

- Удаленное управление

WEB, FTP

- Поддерживаемые сетевые протоколы

TCP/IP, HTTP, SMTP, FTP, Telnet, NTP, DNS, DDNS, DHCP
and UPnP

Ethernet

10/100BaseT Fast Ethernet
802.11g (DCS-6620G)

Алгоритм компрессии

Motion JPEG
MPEG4(short header mode)

Особенности

Три настраиваемых размера окна и качества
изображения

Три настраиваемых датчика движения
Гибкая подстройка полосы пропускания
10x Оптическое увеличение

- Звук

24Кбит/с

- Видео разрешение

До 10 кадров 704x480
До 30 кадров 352x240

Внешние датчики I/O

1 входной датчик с опторазвязкой
1 выходной порт

- Управление объективом

Поворот: диапазон +/- 135градусов
Наклон: диапазон +90~-45 градусов

- Безопасность

Пароль для администратора и пользователей

- Спецификация

1/4 дюйма CCD
Разрешение: 380 ТВ линий
1.5Люкс/F1.8
0.05Люкс/F1.8
Автоматические контраст, баланс белого

- Питание

12В 1.2А, внешний БП

- Требования для системы наблюдения Протокол

Стек протоколов TCP/IP

Обозреватель Интернет

Internet Explorer 5.x или выше Netscape

Углы обзора

Модель	DCS-910/920	DCS-2101/2121	DCS-2120	DCS-3220/3220G	DCS-3410
Угол обзора	Горизонтальный: 42° Вертикальный: 32.2°	Горизонтальный: 49.2° Вертикальный: 32°	Горизонтальный: 43° Вертикальный: 54°	Горизонтальный: 39° Вертикальный: 34°	Горизонтальный: 45° Вертикальный: 34°
Модель	DCS-3420	DCS-5220	DCS-5610	DCS-6620/6620G	DCS-61100
Угол обзора	Горизонтальный: 45° Вертикальный: 53°	Горизонтальный: 42° Вертикальный: 54°	Горизонтальный: 28.7~73.4° Вертикальный: 21.6~54.7°	Горизонтальный: 5~54° Вертикальный: 5~47°	Горизонтальный: 23~77° Вертикальный: 17~57°

Защитные кожухи **D-Link**

Защитные кожухи для Интернет-камер D-Link Securicam предназначены для защиты камер при их эксплуатации в неблагоприятных климатических условиях. В комплект поставки кожухов входят монтажные кронштейны, которые позволяют устанавливать камеры на вертикальные или горизонтальные поверхности.

Стандарт **IP**

(Защита от воздействия пыли и влаги)

Код IPxx в системе международного стандарта IEC выглядит следующим образом:

Алфавитный символ: IP (International Protection).

Первая цифра (от 0 до 6) указывает степень защиты от проникновения твердых инородных предметов.

Вторая цифра (от 0 до 8) указывает степень защиты от проникновения воды.

Стандарт IP

(Защита от воздействия пыли и влаги)

Первая цифра кода	Краткое описание	Комментарии
0	Прибор не защищен	-
1	Защита от проникновения	Предметы диаметром 50 мм не проникнут внутрь прибора
2	Защита от проникновения твердых посторонних предметов диаметром 12.5 мм и более	Предметы диаметром 12.5 мм не проникнут внутрь прибора
3	Защита от проникновения твердых посторонних предметов диаметром 2.5 мм и более	Предметы диаметром 2.5 мм не проникнут внутрь прибора
4	Защита от проникновения твердых посторонних предметов диаметром 1 мм и более	Предметы диаметром 1 мм не проникнут внутрь прибора
5	Прибор пылезащищен	Проникновение пыли полностью не устранено, но пыль не проникнет внутрь прибора в количествах, способных служить препятствием удовлетворительной работе прибора или ухудшить безопасность эксплуатации
6	Прибор пыленепроницаем	Проникновение пыли полностью отсутствует

Стандарт IP

(Защита от воздействия пыли и влаги)

Вторая цифра кода	Краткое описание	Комментарии
0	Прибор не защищен	-
1	Защита от вертикально падающих капель воды	Вертикально падающие капли не окажут вредного воздействия на прибор
2	Защита от вертикально падающих капель воды (при наклоне корпуса прибора до 15°)	Вертикально падающие капли воды при наклоне корпуса прибора до 15° капли не окажут вредного воздействия на прибор
3	Защита от водных брызг	Водные брызги, распыляемые под углом до 60° к любым вертикальным поверхностям прибора, не окажут вредного воздействия на прибор
4	Защита от распыления воды	Распыление воды в любом направлении к прибору не окажет вредного воздействия на прибор
5	Защита от попадания струй воды	Струи воды, попадающие на прибор под любым углом, не окажут вредного воздействия на прибор
6	Защита от сильных струй воды	Сильные струи воды, попадающие на прибор под любым углом, не окажут вредного воздействия на прибор
7	Защита от временного погружения в воду	Временное погружение в воду не окажет вредного воздействия на прибор при стандартных условиях давления и продолжительности погружения
8	Защита от продолжительного погружения в воду	Продолжительное погружение в воду не окажет вредного воздействия на прибор при стандартных условиях, оговариваемых между производителем и пользователем и являющихся более строгими, чем для кода 7

DCS-45



DCS-45 имеет термический барьер для защиты от колебаний температур, а также открывающуюся верхнюю часть для простоты установки камеры.

Поддерживает установку камер DCS-3410/3420

DCS-50



Модель DCS-50 имеет сертификат IP66 защиты от воды и пыли. Она оборудована встроенным источником питания.

Поддерживает установку камер DCS-3410/3420

DCS-60



Модель DCS-60 имеет сертификат IP66 защиты от воды и пыли. Эта модель оборудована обогревателем и вентилятором для обеспечения работы камеры в широком диапазоне температур. Встроенный источник питания упрощает процедуру установки камеры.

Поддерживает установку камер DCS-3410/3420

DCS-70

Модель DCS-70 представляет собой куполообразным кожух, предназначенный для размещения камер D-Link с моторизированным наклоном и поворотом. Кожух, имеющий сертификат IP66, защитит камеру от пыли и мощных струй воды. Встроенный источник питания упрощает процедуру установки камеры, в то время как обогреватель и вентилятор обеспечивают подходящую температуру для работы камеры.

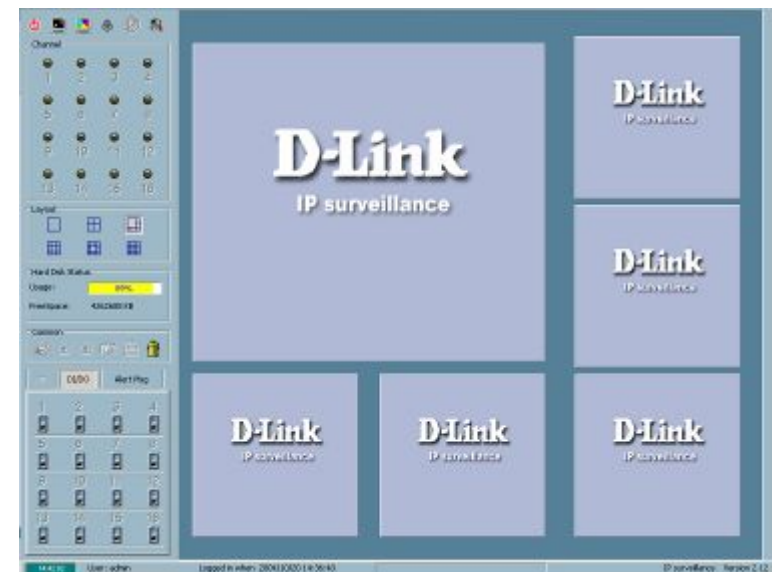


Поддерживает установку камер DCS-5220/5610/6620

Мощный комплект ПО управления IP **Surveillance**

Программа мониторинга

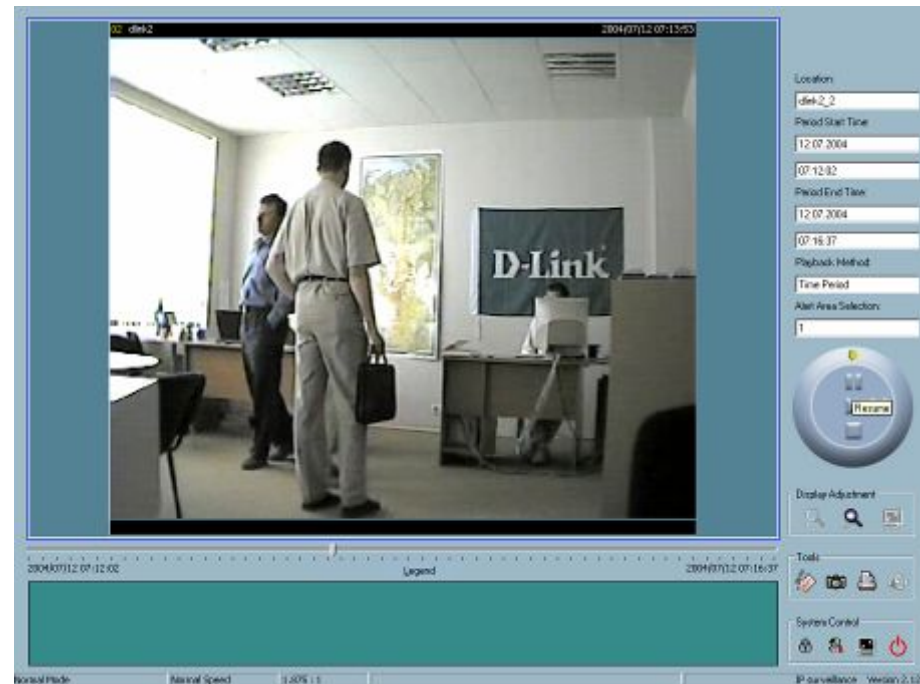
- 16 канальное наблюдение и запись в реальном времени
- Высокая степень сжатия
- Резервирование места на жестком диске
- Удаленное управление цифровыми выходами и отображение цифровых входов
- Режим воспроизведения нескольких окон
- Полноэкранный режим
- Гибкий планировщик
- Простая запись - в одно нажатие кнопки
- Индикатор состояния
- Независимые настройки для каналов
- Циклическая запись на жесткий диск
- Резервное удаленное сохранение
- **Поставляется в комплекте**



Мощный комплект ПО управления **IP surveillance**

Программа воспроизведения

- Быстрый поиск
- 16x ускоренное или замедленное воспроизведение
- 9 окон предварительного просмотра
- Поиск по событиям
- Поиск по времени
- Переход к записи по щелчку
- Вывод событий за любой период
- Простое увеличение картинки
- Экспорт в AVI
- Зашифрованная база записи
- **Поставляется в комплекте**



- Система наблюдения для самостоятельной установки (DIY – Do-it-Yourself, «сделай сам»)
- Наблюдение в реальном времени, до 30 кадров/с
- Возможность использования VPN туннелирования
- Одновременно до 16 камер
- Интернет камеры с использованием дискового массива для задач безопасности

Новое ПО управления **D-ViewCam**

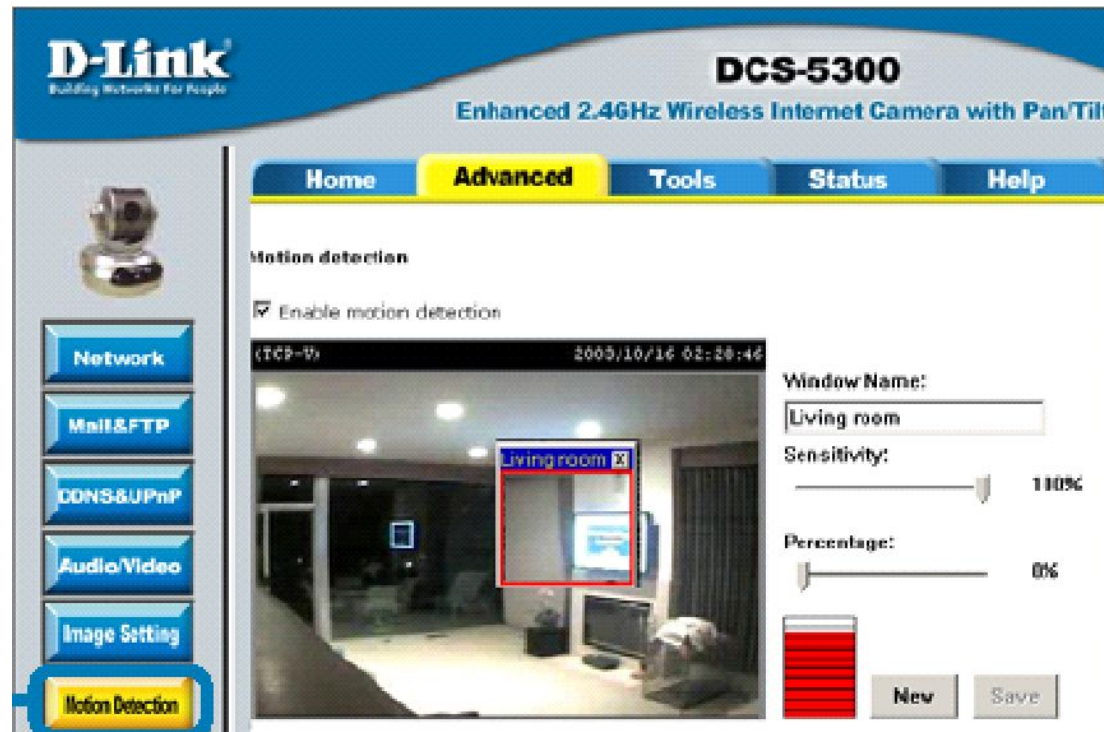
- Поддержка автоматического и ручного режима установки камер
- Единовременная работа с 32 камерами
- Запись, конвертация, просмотр видео
- Поиск по событиям
- Поиск по времени
- Поддержка младших камер
- Полноэкранный режим
- Схема расположения камер
- Единый программный продукт



Встроенный датчик движения*

Встроенный датчик движения позволяет задать до 3 независимых окон.

При срабатывании датчика возможна отправка слайдов на FTP/Mail сервер, начало записи видео (при использовании ПО), а также включение внешнего исполнительного устройства (например сирена)



(*) в камерах DCS-910, DCS-920 датчик движения программный, реализуется только с помощью внешнего ПО

Автономная работа без станции управления

Встроенные функции пересылки слайдов на Mail/FTP серверы позволяют сохранять информацию:

- через определенные интервалы времени (с использованием недельного расписания);
- по срабатыванию датчика движения;
- по срабатыванию внешнего подключенного датчика

SMTP	
1st SMTP (mail) server	<input type="text"/>
1st SMTP account name	<input type="text"/>
1st SMTP password	<input type="text"/>
1st recipient email address	<input type="text"/>
2nd SMTP (mail) server	<input type="text"/>
2nd SMTP account name	<input type="text"/>
2nd SMTP password	<input type="text"/>
2nd recipient email address	<input type="text"/>
Sender email address	DVS-104
FTP	
Local FTP server port	<input type="text" value="21"/>
1st FTP server	<input type="text"/>
1st FTP server port	<input type="text" value="21"/>
1st FTP user name	<input type="text"/>
1st FTP password	<input type="text"/>
1st FTP remote folder	<input type="text"/>
<input type="checkbox"/> 1st FTP passive mode	
2nd FTP server	<input type="text"/>
2nd FTP server port	<input type="text" value="21"/>
2nd FTP user name	<input type="text"/>
2nd FTP password	<input type="text"/>
2nd FTP remote folder	<input type="text"/>
<input type="checkbox"/> 2nd FTP passive mode	

Простая и Гибкая схема установки

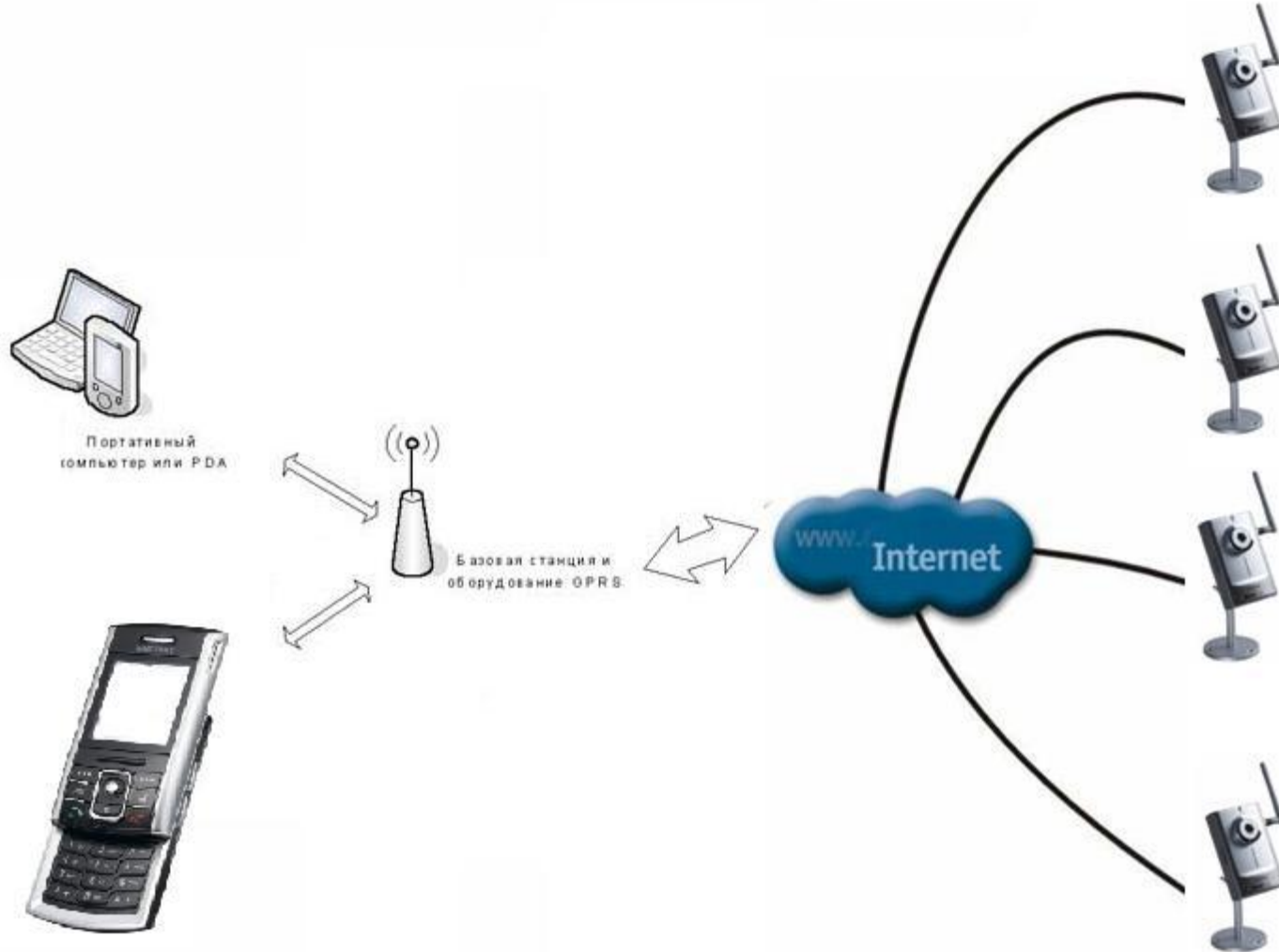
Внешние релейные порты

Как камеры D-Link охраняют Ваш дом?

- Возможность подключения детектора дыма/датчика объёма
- Возможность подключения сирены/ дверного замка/ выключателя света
- Возможность высылать предупреждения по почте



Наблюдайте из любой точки мира через сеть Internet с мобильного устройства



Security & Recording (LAN & WAN)



Bank



Community



Rapid Transit System



Casino



Parking lot



Store

Наблюдение из любой точки мира от 1 до 16 камер на одном экране одновременно, запись аудио и видеоинформации на жесткий диск.

Наблюдение из удаленного офиса через VPN

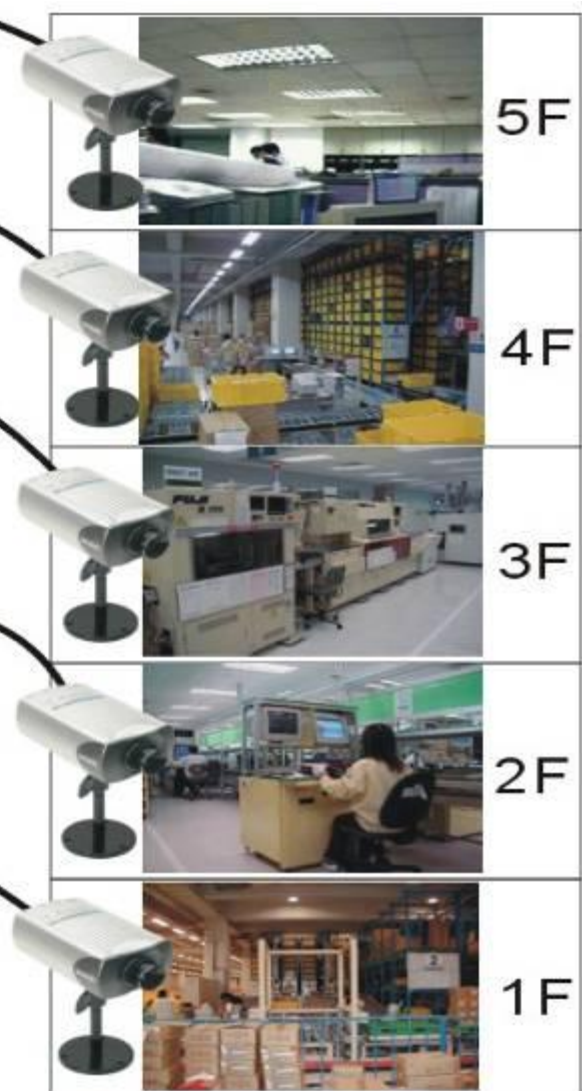
Офис руководителя

Отделы предприятия

Supervisor



VPN туннель

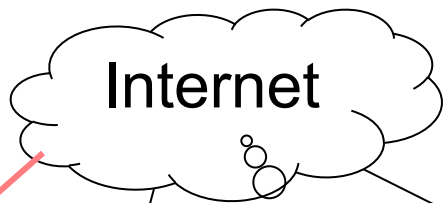


При удаленном видеонаблюдении рекомендуется воспользоваться VPN-туннелированием, которое позволит защитить передаваемую видеoinформацию от перехвата.

Удалённое наблюдение



Remote User



Удаленное наблюдение

Завод/Офис



ADSL Modem



Wireless AP



Дом/SOHO



ADSL Router



Системы хранения **D-Link**

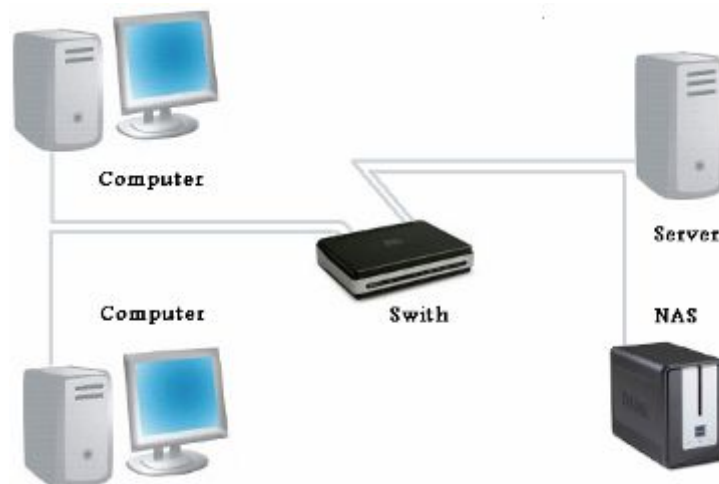
Системы хранения D-Link предназначены для хранения информации в том числе мультимедиа, а так же обеспечения совместного доступа к ней по сети.

- **Direct Attached Storage –**

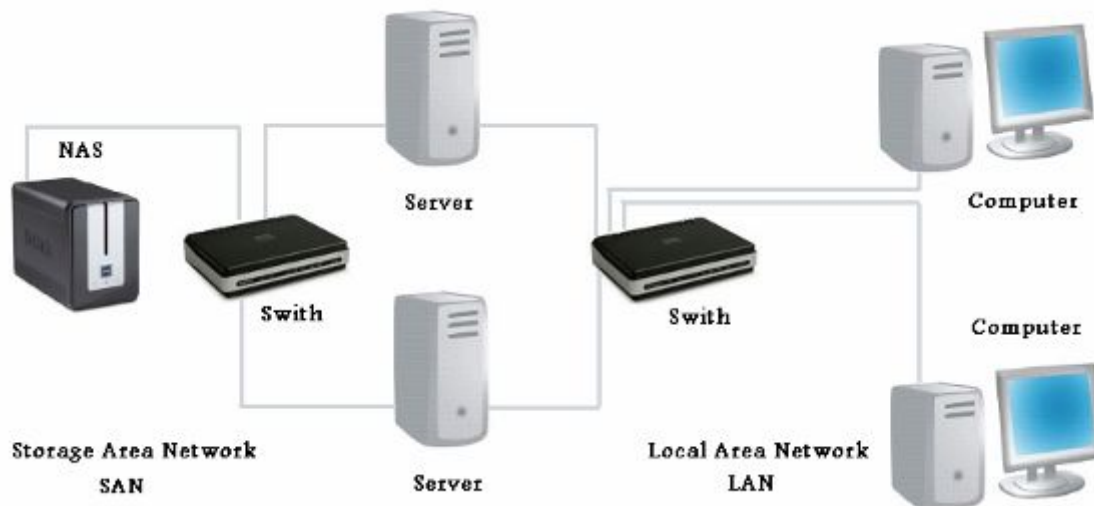
- Устройство хранения данных, подключаемое непосредственно к ПК, простейший пример – IDE винчестер, находящийся в Вашем компьютере
- Аббревиатура DAS предполагает иной уровень и способ доступа к данным, нежели NAS и SAN.
- Доступ к данным производится с непосредственно подключенного ПК.
- В случае если Вы дадите общий доступ к дисковому массиву из сети, Вы получите NAS.



- Network Attached Storage – (DNS-313 простейший пример NAS сервера)
 - Устройство хранения данных, которое подключается к компьютеру через сетевой интерфейс, а не напрямую.
 - Позволяет нескольким сетевым клиентам получить доступ к массиву данных.
 - Доступ производится по специальным протоколам обмена данных, таких как Network File System - NFS (Linux) и Microsoft's Common Internet File System - CIFS.



- Storage Area Network– (D-Link’s xStack Storage является примером SAN устройства)
 - Данный тип хранилищ подключается к серверу частной сети.
 - Хранилища могут хранить информацию на дисковых массивах, магнитных плёнках или оптических дисках.
 - К таким устройствам можно подключаться как напрямую, так и удалённо.
 - Дисковые массивы могут быть разбиты на несколько партиций.
 - Позволяют производить прямое подключение с нескольких серверов одновременно.
 - Доступ обеспечивается за счёт протоколов ATA или SCSI.



iSCSI vs. Волоконных сетей

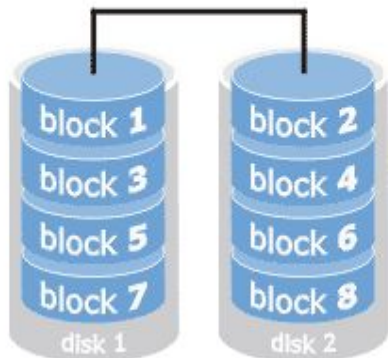
- Скоростные характеристики
 - Волоконные каналы
 - Нынче доступны 1 и 2 гигабитные каналы. Планируется увеличить скорость до 10 гигабит.
 - 8 и 10-гигабитные каналы заявлены, но будут-ли реализованы?
 - Проблемы совместимости, между каналами с различной пропускной способностью.
 - Нынешняя стоимость 4-ёх гигабитного канала составляет от \$800 да \$1200 за порт.
 - iSCSI – Internet SCSI
 - Использует штатное Ethernet оборудование.
 - Связь возможна даже при использовании высокоскоростных модемов.
 - Стоимость гигабитного порта всего \$100 за порт, 10-гигабитного - около \$1000 за порт.
- Преимущества на начальном уровне.
 - 2-ухгигабитное оборудование волоконных сетей начального уровня стоит дороже гигабитного Ethernet оборудования.
 - Большинство пользователей может позволить себе недорогие iSCSI решения.
- Преимущества для серверов
 - В большинство серверов интегрированы Ethernet порты. Для подключения к волоконным сетям, требуется дополнительное оборудования, с примерной стоимостью в \$500

Преимущества **SAN**

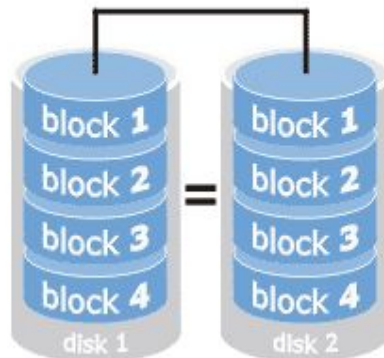
- Упрощенное управление
 - Позволяет перераспределить области памяти между серверами, без переноса оборудования.
 - SMI-S (Storage Management Initiative Specification) позволяет производить управлять и наблюдать сразу за несколькими SAN устройствами.
- Загружаться с SAN устройств
 - Сервера могут загружаться с партиций, находящихся на SAN-устройстве, что упрощает замену сервера, в случае его выхода из строя.
- Улучшенный контроль за массивом данных
 - Несколько серверов могут использовать одну и ту-же партицию хранилища, при этом Вы можете легко перераспределить области памяти между серверами.

RAID- избыточный массив независимых дисков

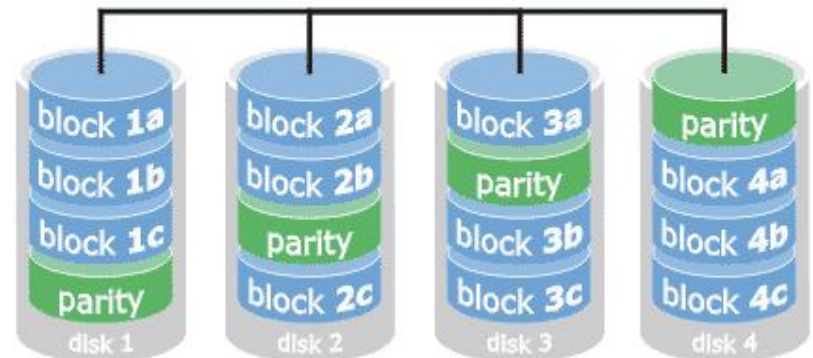
RAID 0
striping



RAID 1
mirroring



RAID 5
parity across disks



DNS-313

Для дома, для семьи

Описание:

- 1 SATA 3,5 дюймовый диск любой емкости
- 1 порт 10BASE-T/ 100BASE-TX/ 1000BASE-T
- 1 порт USB 2.0
- Поддержка UPnP
- Доступ к ресурсам по FTP и сеть Microsoft
- Поддержка UPnP
- Управление через web -интерфейс



DNS-323

Для небольших офисов

Особенности:

- 2 SATA 3,5 дюймовый диск любой емкости
 - 1 порт 10BASE-T/ 100BASE-TX/ 1000BASE-T
 - 1 порт USB 2.0
 - Поддержка UPnP
 - Поддержка RAID 0 и RAID 1
 - Доступ к ресурсам по FTP, Http, NetBios
 - Управление через web -интерфейс
-
- DNS-323 доступны 4 различных режима работы с жесткими дисками



Особенности:

DNS-2100-10

- 8 SATA-II 3,5 дюймовый диск любой емкости
- 4 порт 10BASE-T/ 100BASE-TX/ 1000BASE-T
- Хост-интерфейс: инициатор iSCSI Draft 20
- Поддержка UPnP
- Поддержка RAID 0 и RAID 1, 1+0 и 5
- Доступ к ресурсам по FTP
- Управление через web -интерфейс
- Сетевой интерфейс iSCSI
- Поддержка VLAN: 802.11Q
- Горячая замена дисков



Особенности:

DNS-3400-10

- 15 SATA-II 3,5 дюймовый диск любой емкости
- 8 порт 10BASE-T/ 100BASE-TX/ 1000BASE-T
- Поддержка xStack
- Хост-интерфейс: инициатор iSCSI Draft 20
- Поддержка UPnP
- Поддержка RAID 0 и RAID 1, 1+0 и 5
- Доступ к ресурсам по FTP
- Управление через web -интерфейс
- Сетевой интерфейс iSCSI
- Поддержка VLAN: 802.11Q
- Горячая замена дисков
- Резервные блоки питания

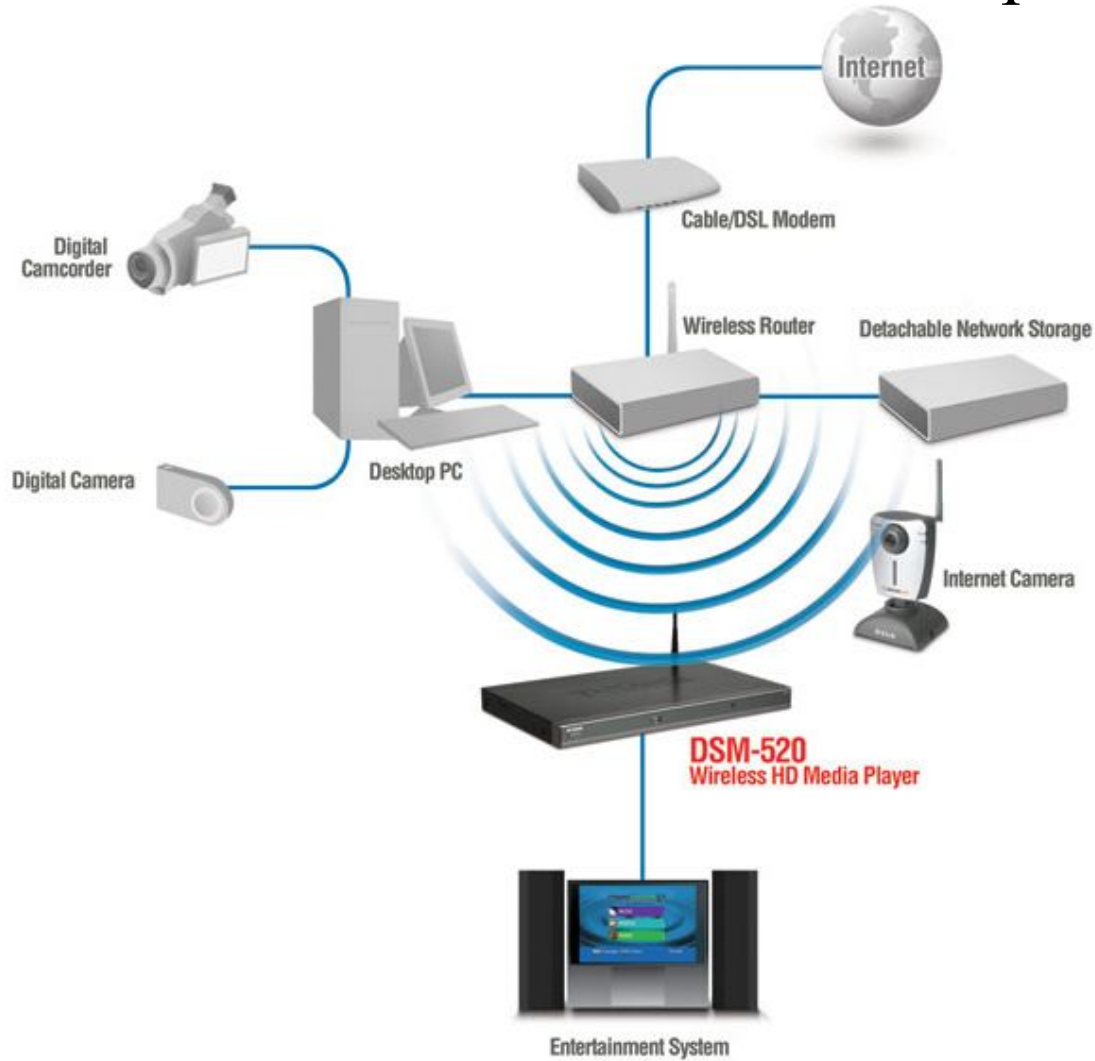


DSM-520

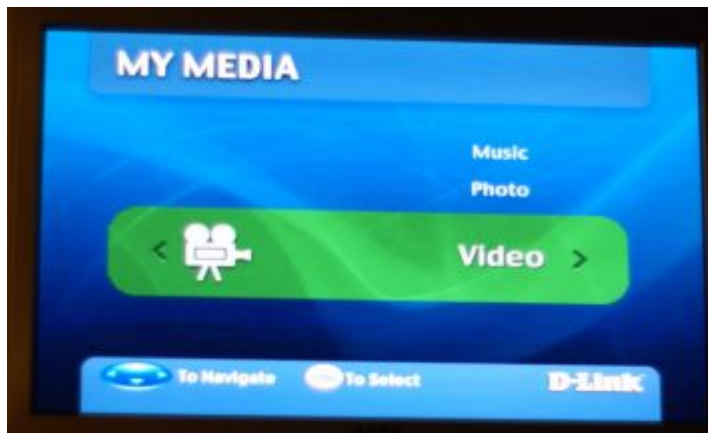
- Беспроводной медиаплеер стандарта 802.11G
- Интерфейс High-Definition Multimedia Interface (HDMI) для подключения к телевизионным системам стандарта HDTV
- Портом USB 2.0 позволяет подключать USB flash-накопители и жесткие диски
- Форматы video: Mpeg-1, MPEG 1-4, Xvid с MP3 или CPM, AVI (только MPEG-4 Layer)
- Наличие разъемов: Fast Ethernet, SCART, Коаксиальный аудио, Оптический цифровой аудио, Композитный аудио и видео, S-Video.



Схема применения



Управление воспроизведением контента осуществляется с помощью пульта.



СПАСИБО ЗА ВНИМАНИЕ!