

Рынок СЭД 2011: рост продолжается
29.11.2011 г. Москва



ОТКРЫТОЕ АКЦИОНЕРНОЕ ОБЩЕСТВО
«СИСТЕМНЫЙ ОПЕРАТОР
ЕДИНОЙ ЭНЕРГЕТИЧЕСКОЙ СИСТЕМЫ»

Особенности реализации СЭД-проектов в крупных организациях

Чудов Станислав Александрович
начальник службы автоматизации хозяйственной деятельности



Оперативно-диспетчерское управление Единой энергетической системой России

2

ОАО Системный оператор Единой энергетической системы (ОАО «СО ЕЭС») – специализированная организация, которая единолично осуществляет централизованное оперативно-диспетчерское управление в Единой энергетической системе (ЕЭС) России.

В структуру Системного оператора входят:

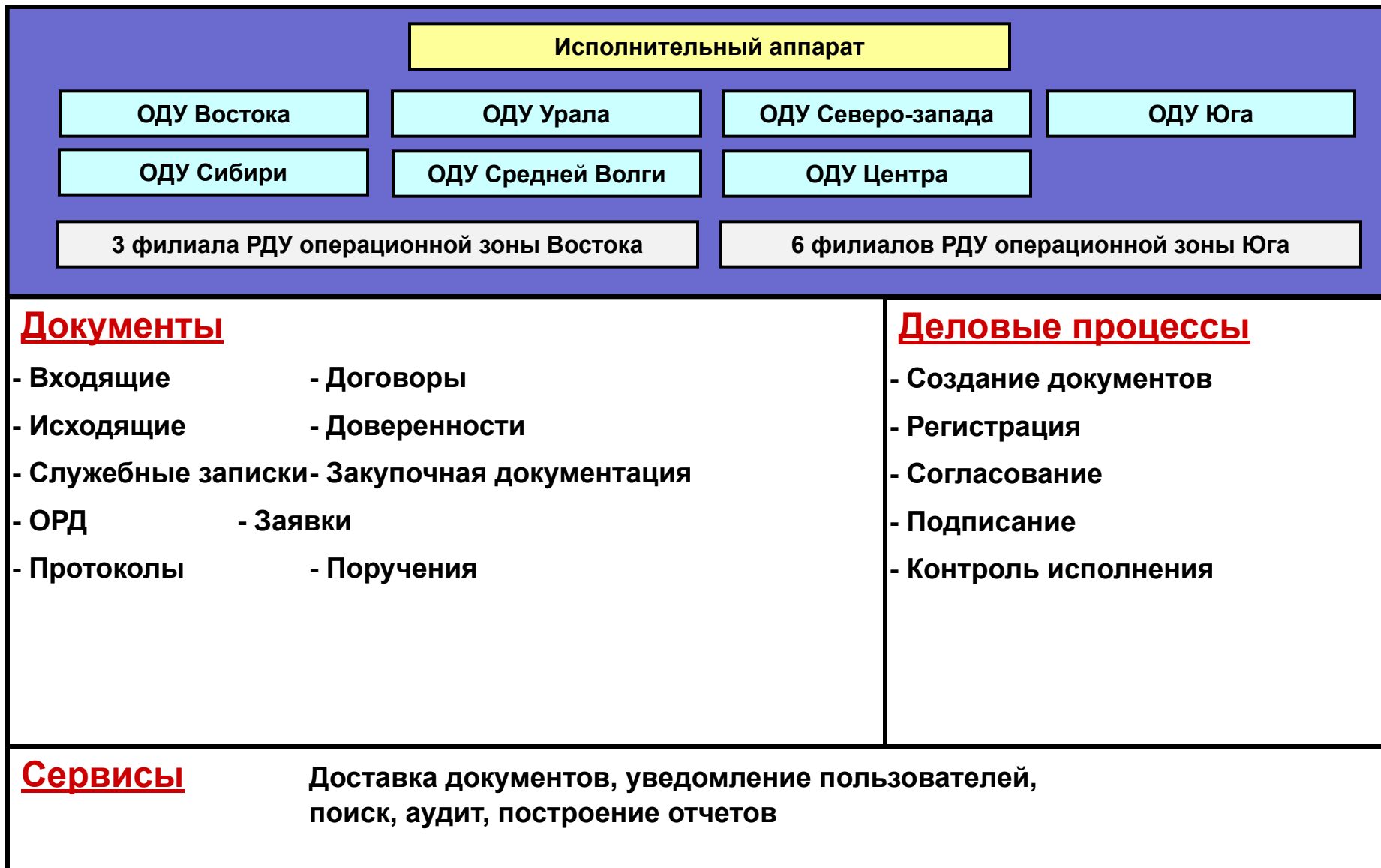
- Центральное диспетчерское управление (ЦДУ) в структуре Исполнительного аппарата, г. Москва;
- 7 Объединенных диспетчерских управлений (ОДУ);
- 59 Региональных диспетчерских управлений (РДУ).





О проекте создания и внедрения Автоматизированной системы документационного обеспечения управления (АСДОУ)

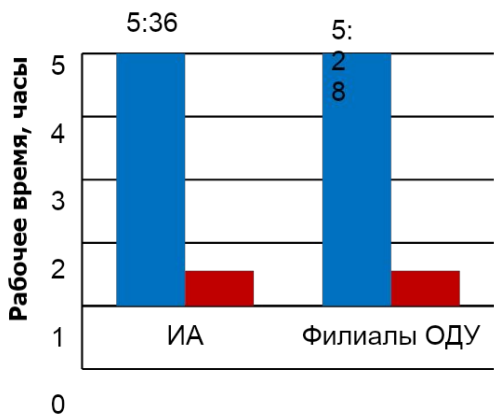
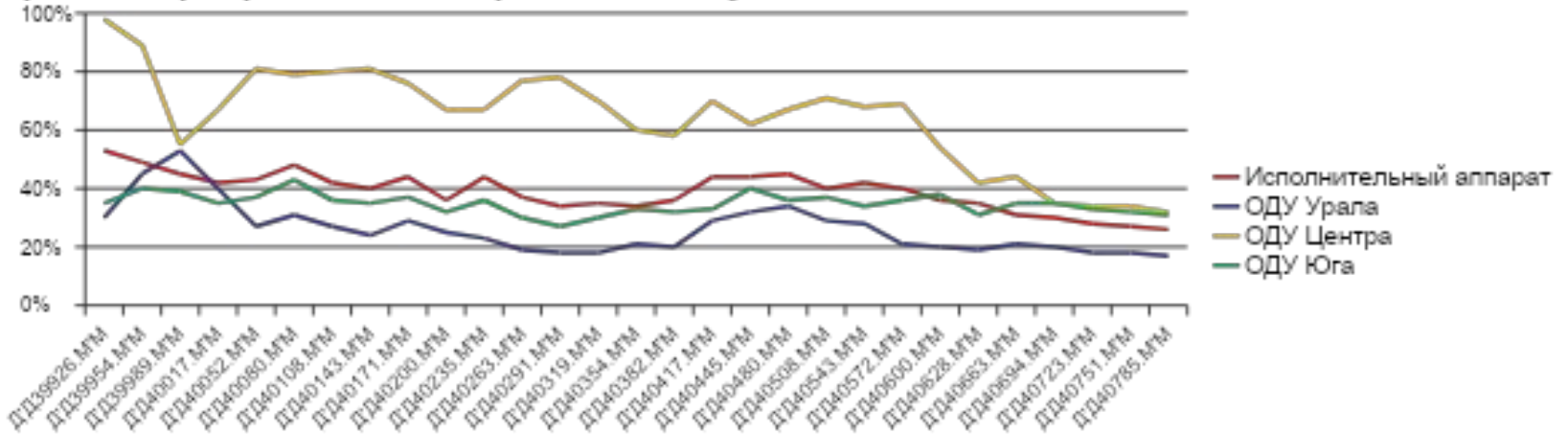
3



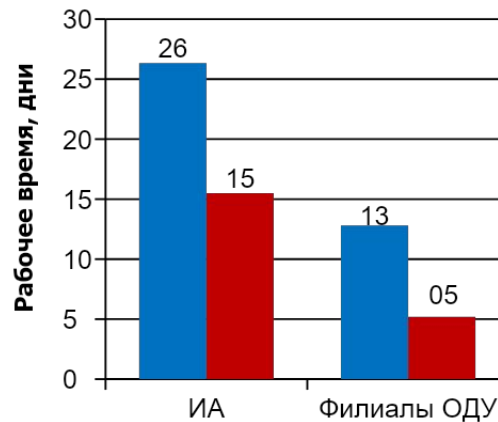


Начало проекта. Выбор СЭД и поставщика

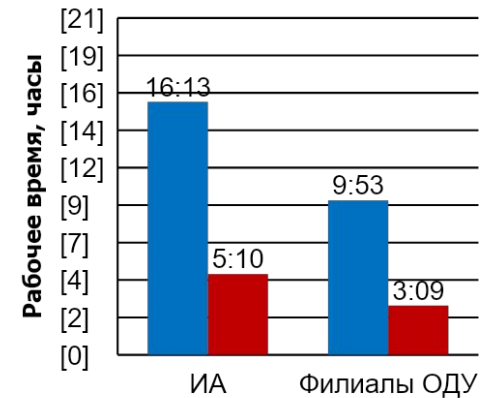
Процент просроченных операций по документам



Среднее время доставки входящего документа адресату



Среднее время выпуска ОРД



Среднее время доставки СЗ от исполнителя до конечного адресата



1 Выбор СЭД





Выбор поставщика

- ✓ Опыт выполнения аналогичных проектов
- ✓ Команда проекта (опыт совместной работы, наличие сертификатов и ученых степеней)
- ✓ Наличие методологии внедрения и организации использования СЭД



- ❑ **Единовременный переход к электронному документообороту**
- ❑ **Постепенный переход к электронному документообороту с параллельным ведением бумажного**
- ❑ **Переход к электронному документообороту по процессам**



Документы

Организационные

- Приказы о проведении испытаний, ввода в эксплуатацию
- Положение об электронном документообороте
- Положение об ЭЦП
- Планы внедрения и взаимодействия
- Инструкция по ДОУ
- Регламенты по процессам

Технические

- Паспорта технических и коммуникационных средств
- Инструкции по установке и настройке СЭД
- Требования по форматам размещаемых в СЭД документов
- Регламенты и инструкции по резервному копированию и восстановлению

Методические

- Методические указания по применению СЭД по видам делопроизводственных операций и по видам документов
- Методика работы в СЭД секретаря и руководителя

Средства

Service Desk

Система дистанционного обучения



Обучение

Администраторы

- Обучение по группам:
 - Функциональные администраторы
 - Администраторы информационной безопасности
 - Системные администраторы
- Организация дополнительного обучения в ходе установки и настройки системы

Ключевые пользователи

- Индивидуальное обучение ключевых пользователей по процессам и документам
- Совместная проработка стандартных операций

Пользователи

- Массовое обучение пользователей в группах до 15 человек
- Дистанционное обучение
- Тестирование пользователей по результатам обучения



Что ожидать в первые 4 недели эксплуатации СЭД

- Активное сопротивление пользователей
- Неизбежные ошибки оформления и доставки документов
- Не оптимально регламентированные процессы

Организация использования СЭД

- Решение высшего руководителя предприятия об использовании СЭД
- Создание точек отказа от бумаги
- Готовность к оперативным изменениям в процессах
- Организация мониторинга использования СЭД
- Организация горячей линии поддержки пользователей
- Организация регулярных совещаний с ключевыми пользователями СЭД