



ПОЗНАВАТЕЛЬНЫЕ ПСИХИЧЕСКИЕ ПРОЦЕССЫ



Познавательные процессы

□ Ощущения

□ Внимание

□ Восприятие

□ Воображение

□ Мышление

□ Речь

□ Память



ОЩУЩЕНИЯ

- Самые простые из всех психических явлений
- Способность к ощущениям есть у всех живых существ, обладающих нервной системой
- Назначение – информировать ЦНС о состоянии внешней и внутренней среды



ОЩУЩЕНИЯ

- Органы чувств приспособлены для восприятия и переработки разнообразных видов энергии в форме стимулов-раздражителей
- Это физические, химические, механические и др. воздействия



Виды ОЩУЩЕНИЙ

- **Интероцептивные** – рецепторы находятся во внутренних органах и дают информацию об их состоянии

Чувство голода



Виды ОЩУЩЕНИЙ

- **Проприоцептивные** – рецепторы находятся во мышцах и дают информацию состоянии мышечной системы



Положение тела
в пространстве
Равновесие



Виды ОЩУЩЕНИЙ

- **Экстерацептивные** – рецепторы находятся на поверхности тела и дают информацию о состоянии внешней среды





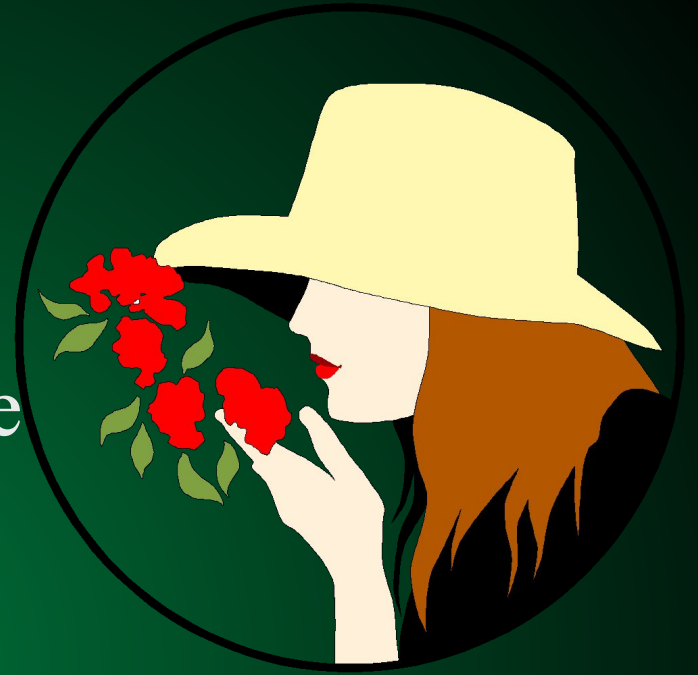
Экстероцептивные ощущения

- Обоняние
- Осязание
- Вкус
- Зрение
- Слух



Обоняние

- Вид чувствительности, порождающий специфическое ощущение запаха
- Самый древний.
- Чем ниже на эволюционной лестнице находится существо, тем большая часть мозга занята обработкой обонятельных ощущений

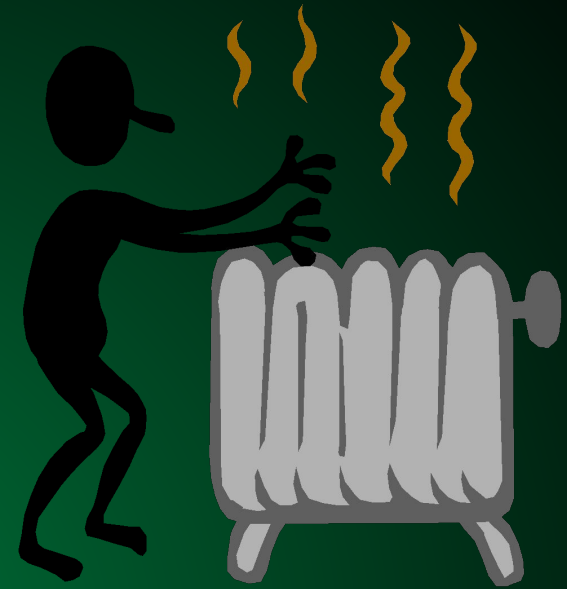


Одна
капля
духов в
помещени
и из 6
комнат



Осязание

- Кожная чувствительность
- Четыре вида рецепторов и простых ощущений создают осязательное ощущение
 - Давление
 - Боль
 - Тепло
 - Холод



Движение
воздуха от
падения крыла
мухи на
поверхность
кожи с высоты
1 см



Вкус



- Распознавание химических соединений в растворах
- Четыре модальности вкуса:
 - Кислое
 - Сладкое
 - Горькое
 - Соленое

Чайная
ложка
сахара в 8
литрах
ВОДЫ



Зрение



- Отражение электромагнитных волн видимого спектра
- Цвет
- Форма отражается на сетчатке глаза

Через зрение мы получаем от 70 до 90% информации об окружающем мире

Пламя
свечи на
расстоянии
и 48 км
темной
ясной
ночью



Слух



□ Слуховые рецепторы
воспринимают колебания
давления воздуха

- Высота
- Громкость

Через слух мы получаем
10-20% информации об
окружающем мире

Тикание
ручных
часов в
полной
тишине на
расстоянии
и до 6 м



ВОСПРИЯТИЕ

- Способность воспринимать мир в виде образов. Ею обладает только человек и высшие животные.
- Образ, как результат восприятия предполагает координацию работы рецепторов и активность субъекта
- Способность к восприятию складывается и совершенствуется в жизненном опыте

Апперцепция



Свойства образа

- **Предметность** – способность воспринимать окружающий мир в виде предметов, обладающих свойствами
- **Константность** – способность воспринимать предметы относительно постоянными по цвету и форме, несмотря на меняющиеся условия восприятия



Свойства образа

- **Целостность** – способность мысленно достраивать образ до законченной формы
- **Категориальность** – осмысленность и означенность образа, его связь с мышлением и речью



Формирование образа изучали представители гештальтпсихологии

М. Вертгеймер

- Объединение
элементов по
близости друг
к другу





Формирование образа изучали представители гештальтпсихологии

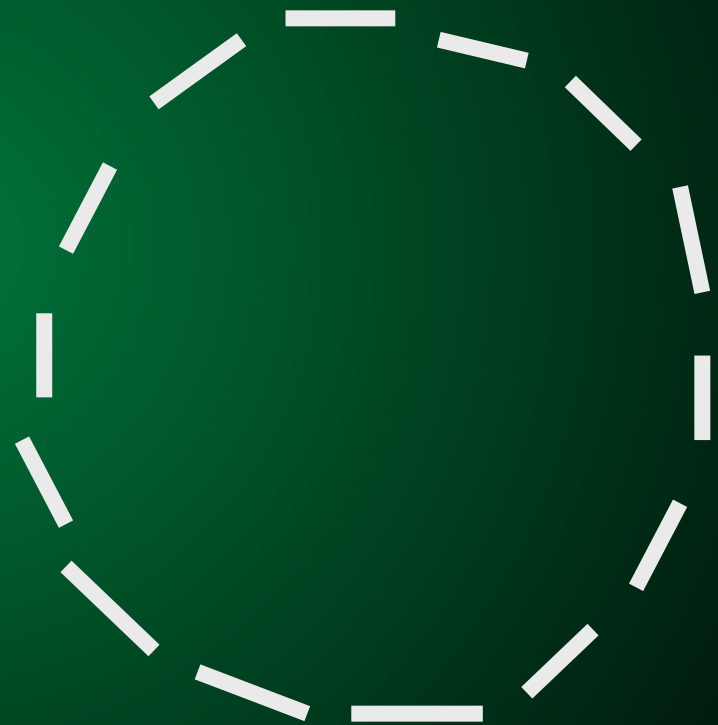
□ Объединение
элементов по
сходству





Формирование образа изучали представители гештальтпсихологии

- **Замкнутость**
Принцип
заполнения
пробелов до
простого контура





Формирование образа изучали представители гештальтпсихологии

- Фактор
естественного
продолжения
Элементы,
выступающие как части
знакомых фигур
объединятся именно
в эти фигуры





Формирование образа изучали представители гештальтпсихологии

- Фигура на фоне
Фигура более
структурирована,
чем фон

Ваза Рубина

