

Системы органов человека

Подготовила
учитель МАОУ
«Гимназия №8»
Воронцова Елена
Михайловна

Цель:

Повторение и обобщение знаний о системах органов человека;

- Задачи:
- систематизировать знания учащихся о системах органов человека и выполняемых ими функциях;
- продолжить формирование познавательного интереса к предмету через использование нестандартных форм обучения и создания ситуаций успеха
- продолжить развитие учебно-организационных умений: организовать себя на выполнение поставленных задач, работая в команде.

Правила игры:

- 3 команды;
- Команда выбирает категорию и вопрос определенной стоимости;
- Если команда не может ответить на заданный вопрос, то право на ответ получает следующая команда;
- Выигрывает та команда, которая наберет больше баллов.

Дыхательная система	<u>100</u>	<u>200</u>	<u>300</u>	<u>400</u>	<u>500</u>
Кровеносная система	<u>100</u>	<u>200</u>	<u>300</u>	<u>400</u>	<u>500</u>
Пищеварительная система	<u>100</u>	<u>200</u>	<u>300</u>	<u>400</u>	<u>500</u>
Нервная система	<u>100</u>	<u>200</u>	<u>300</u>	<u>400</u>	<u>500</u>
Опорно-двигательная система	<u>100</u>	<u>200</u>	<u>300</u>	<u>400</u>	<u>500</u>
Выделительная система	<u>100</u>	<u>200</u>	<u>300</u>	<u>400</u>	<u>500</u>

Что является органом дыхания у человека?

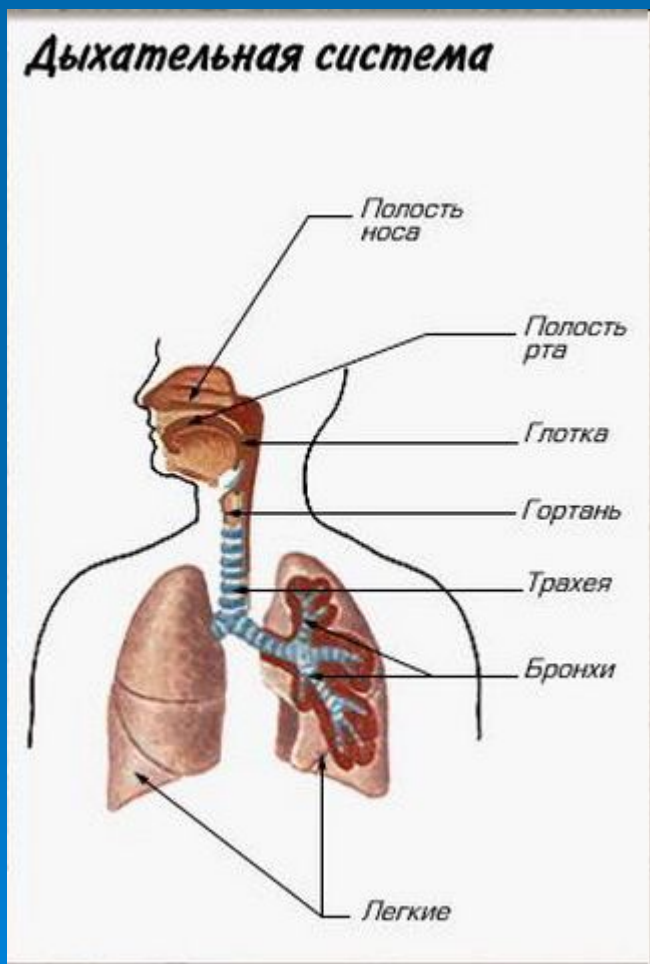


Легкие

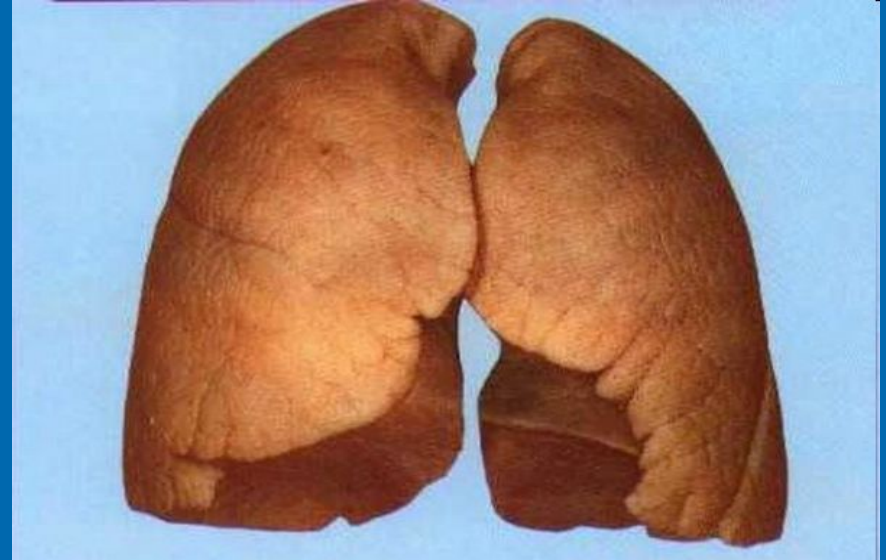


Какие органы относятся к воздухоносным путям человека?

Носовая полость,
носоглотка,
гортань, трахея,
бронхи



Что такое жизненная емкость легких?

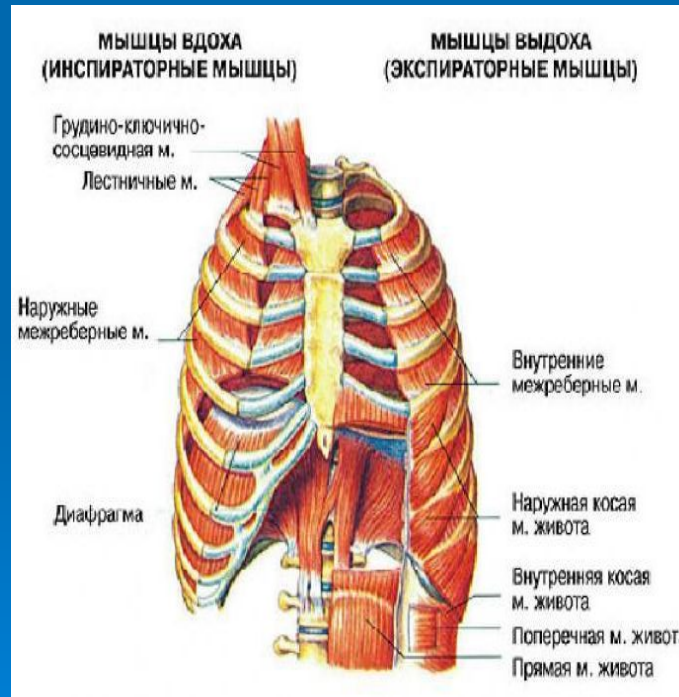


Это объём воздуха,
который человек может
выдохнуть после самого
глубокого вдоха.

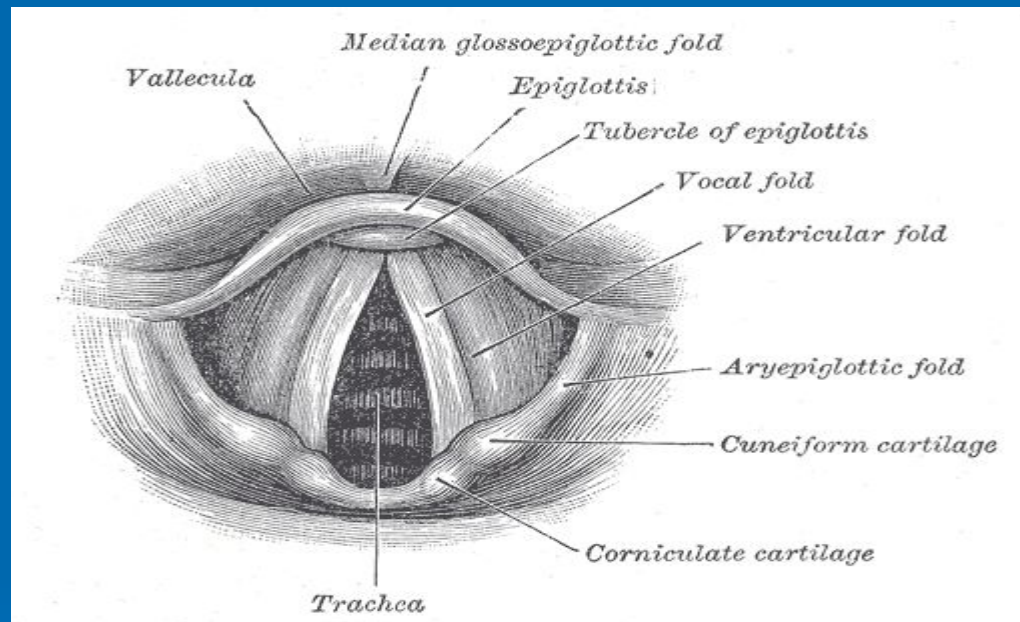


Как называется процесс,
происходящий при расслаблении
межреберных мышц и диафрагмы?

Выдох.



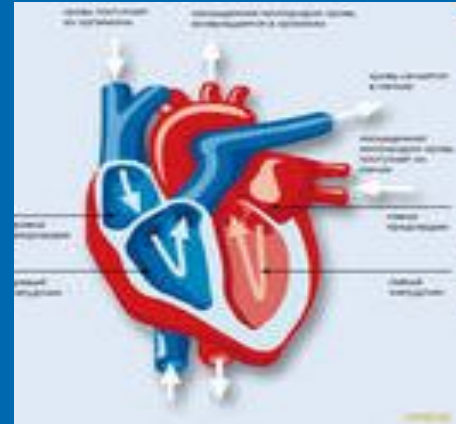
Почему у женщин голос выше, чем у мужчин?



Потому что у женщин
ГОЛОСОВЫЕ СВЯЗКИ
короче, чем у мужчин.



Сколько камер имеет сердце человека?



4 камеры.



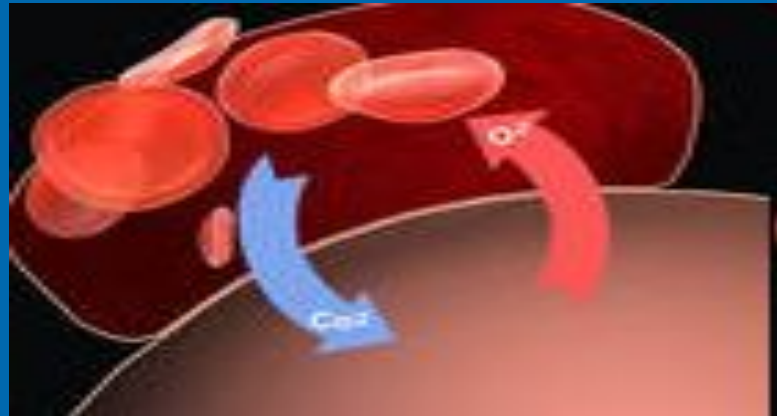
Каков нормальный пульс и артериальное давление у здорового человека?



Пульс 75-80 ударов/мин;
давление 120/75 мм. рт. ст.



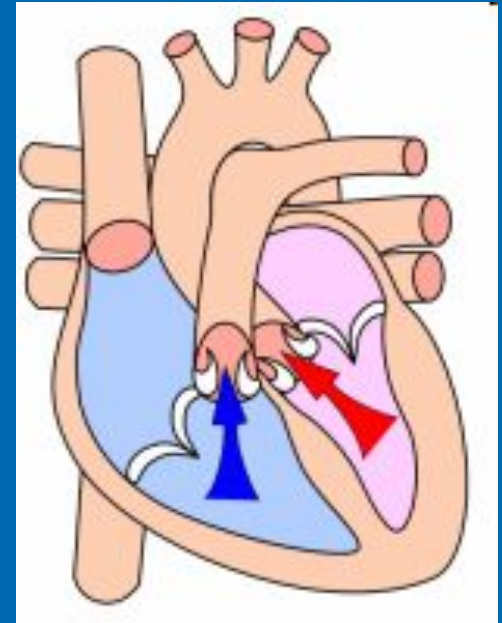
Как осуществляется
газообмен в малом круге
кровообращения?




Углекислый газ из крови
поступает в лёгкие, а из лёгких в
кровь поступает кислород



Каким и фазами
образован
сердечный цикл?



1 фаза-сокращение предсердий, 
2 фаза-сокращение желудочков,
3 фаза-общее расслабление (
пауза)



Чем отличается артериальное кровотоечение от венозного?



При артериальном кровотоечении кровь ярко-красного цвета бьёт из раны пульсирующим фонтаном, а при венозном она тёмно-красная и течёт непрерывно.



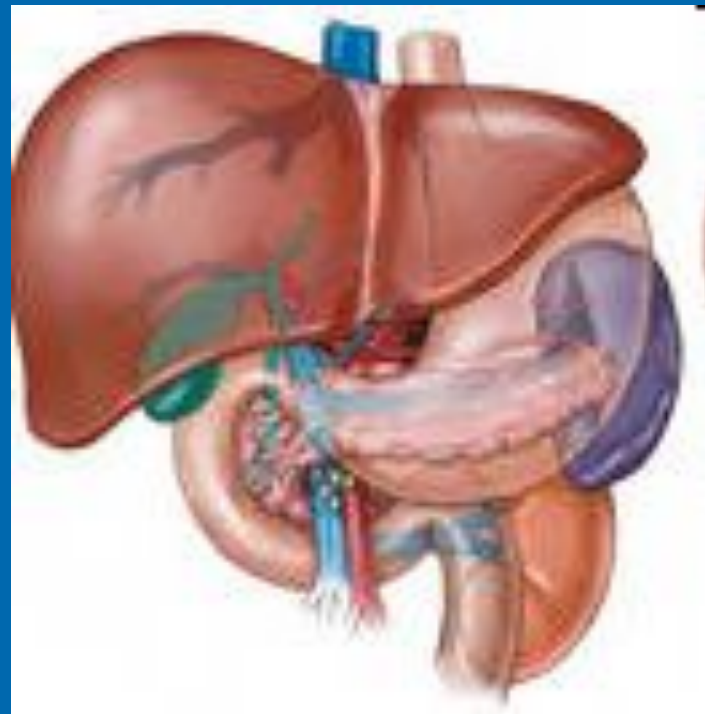
Сколько зубов должно
быть у взрослого
человека?



32 зуба



Какие
пищеварительные
железы есть у
человека?



Печень, поджелудочная железа,
желудочные железы, кишечные
железы, слюнные железы.



Какая кислота содержится в желудке человека?



Соляная кислота.



За счет каких образований
в кишечнике
увеличивается
поверхность всасывания
питательных веществ?



Wellcome Images

За счет
ворсинок
кишечника



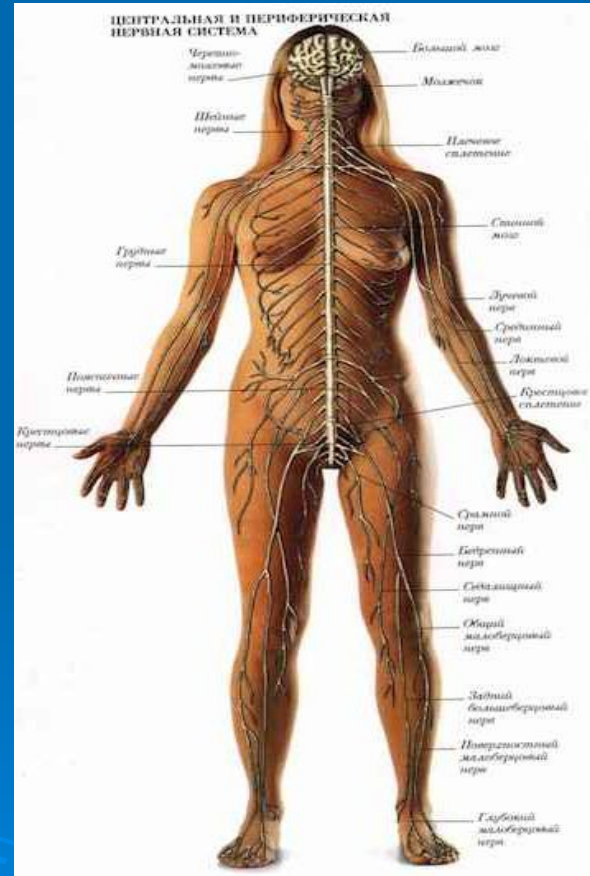
Какая пищеварительная железа является железой смешанной секреции и почему?



Поджелудочная железа.



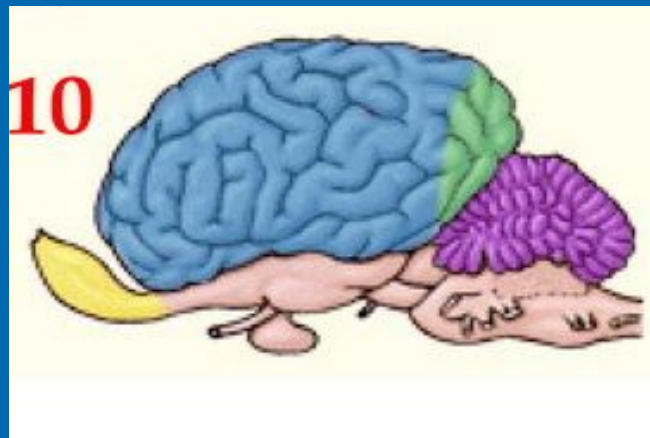
Какие органы относятся к нервной системе человека?



ГОЛОВНОЙ МОЗГ,
СПИННОЙ МОЗГ,
НЕРВЫ



Какие отделы различают в головном мозге человека?



Продолговатый мозг, средний мозг, промежуточный мозг, мозжечок, мост, большие полушария переднего мозга



Какова главная функция нервной системы?

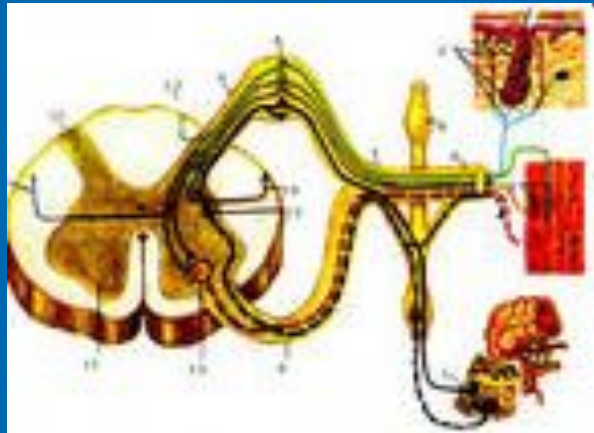


Координация работы
всех систем органов
человека.



Что такое рефлекторная дуга
и из каких частей она

Ч
Т
О
состоит?



Рецепторы, чувствительный
нейрон, участок центральной
нервной системы, двигательный
нейрон, рабочий орган.



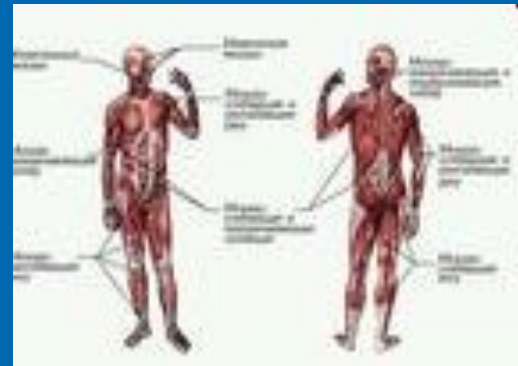
Что, по мнению И.П. Павлова, является второй сигнальной системой и отличает человека от животных?



Речь



Каковы основные функции опорно-двигательной системы?



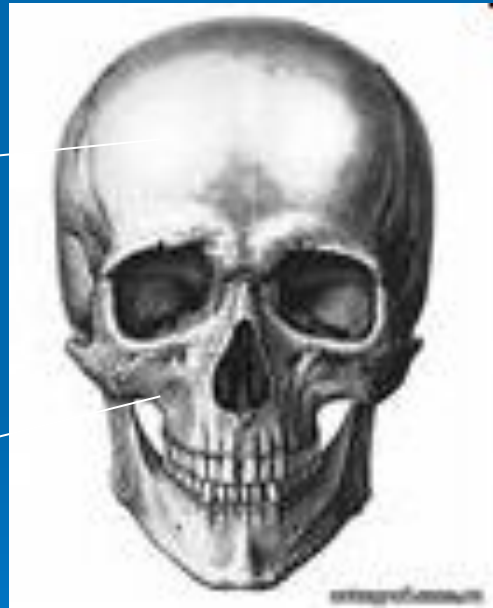
Опора, движение, защита.



Какие два отдела можно выделить в скелете головы человека?

МОЗГОВОЙ

лицевой



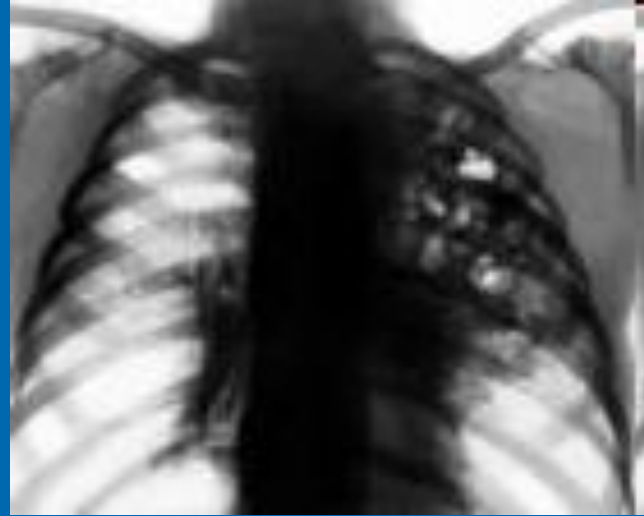
Какими костями
образованы нижние
конечности человека?



Бедренная кость,
большая берцовая,
малая берцовая кости
и кости стопы.



Чем образована
грудная клетка
человека?



12 грудных
позвонков, 12 пар
ребер и грудины.



Какими отделами
образован позвоночник
человека и сколько
позвонков содержит
каждый отдел?

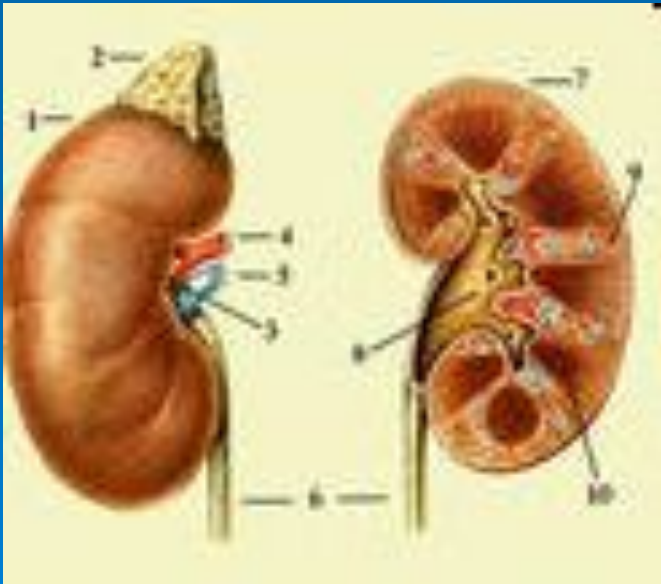


Шейный отдел-7 позвонков,
Грудной отдел-12 позвонков,
Поясничный-5позвонков,
Крестцовый-5 позвонков,
Копчиковый-4-5 позвонков.



Что является
органом выделения у
человека?

ПОЧКИ



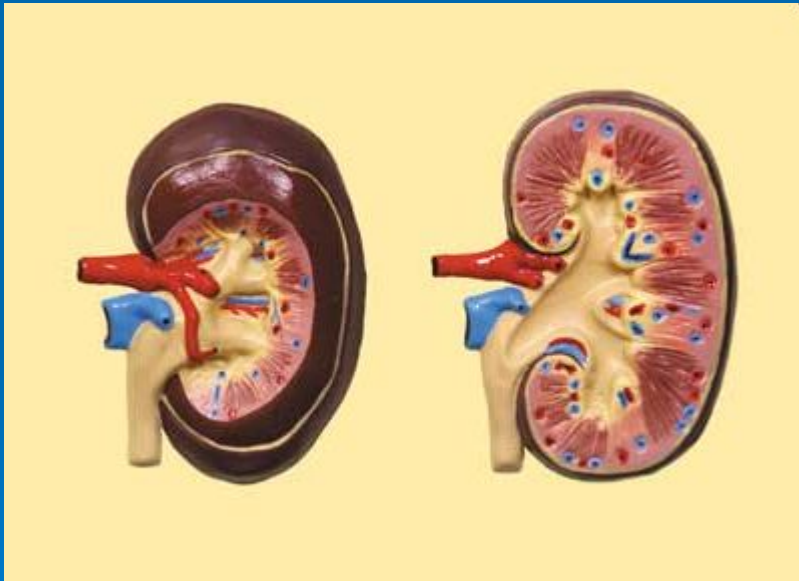
Сколько мочи выделяется в среднем в сутки у взрослого человека?



1,5 литра



Чем образован МОЗГОВОЙ СЛОЙ почек?

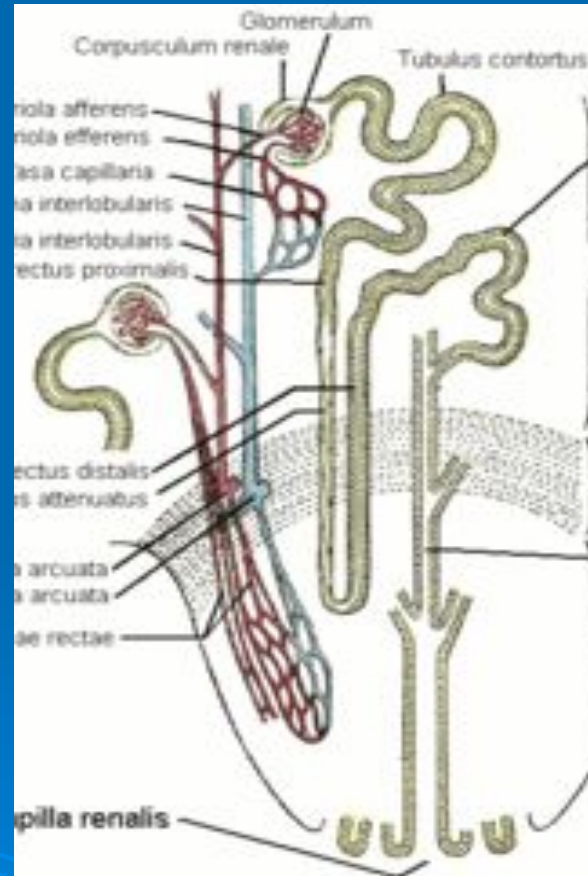


Почечные канальцы,
Почечные капсулы,
капиллярные
клубочки



Как называется
структурная единица
почки?

Нефрон



Какие вредные
вещества выводятся с
мочой из организма
человека?

Мочевина, мочевая кислота,
Соли.





