

Муниципальное автономное дошкольное образовательное учреждение «Детский сад №252» комбинированного вида

Развиваем красивую и правильную речь детей ВМЕСТЕ

учителя-логопеды: Веснина Н.Ю., Удалова Е.Г.

Обследование детей



Речевые заключения

```
graph TD; A[Речевые заключения] --> B[Медицинский аспект]; A --> C[Педагогический аспект];
```

Медицинский аспект

Алалия
Дизартрия

Педагогический аспект

ОНР
ФФН речи

Алалия

-это отсутствие или недоразвитие речи вследствие органического поражения речевых зон коры головного мозга во внеутробном или раннем периоде развития ребенка.

Причины:

1. Родовые черепно-мозговые травмы.
2. Асфиксия новорожденных.
3. Гипоксия.
4. Энцефалиты, менингиты.
5. Интоксикация плода.
6. Травмы мозга в раннем детстве.
7. Наследственность.

Дети с алалией

1. Отсутствие речи или лепетная речь.
2. Невротические черты характера.
3. Недоразвитие психических функций: внимания, памяти, мышления и др.
4. Общая моторная неловкость, неуклюжесть, замедленность или расторможенность движений.
5. Повышенная утомляемость.

Дизартрия

-это нарушение звукопроизводительной стороны речи, обусловленное недостаточностью подвижности мышц речевого аппарата, вследствие поражения центральной нервной системы в результате воздействия неблагоприятных факторов на развивающийся мозг ребенка.

Причины:

1. Токсикоз беременности
2. Гипоксия (кислородная недостаточность во время беременности)
3. Асфиксия (кислородная недостаточность во время родов)
4. Хронические инфекции

Дети с дизартрией

1. Амимичность лицевых мышц (не может надуть щеки, вытянуть губы..)
2. Движения языка ограничены (не может поднять кончик языка, повернуть влево- вправо, удержать в данном положении)
3. Мягкое небо малоподвижно
4. Голос имеет нозальный оттенок
5. Обильное слюноотечение
6. Трудно пережевывать твердую пищу
7. Тяжелый дефект произношения (нарушено много звуков)

Общее недоразвитие речи (ОНР)

-это сложное речевое расстройство, при котором нарушено формирование всех компонентов речевой системы: фонетики, лексики, грамматики при нормальном слухе и интеллекте.

Причины:

1. Родовые травмы
2. Частые и длительные соматические заболевания в раннем детстве
3. Дефицит общения
4. Неблагоприятные воздействия речевой сферы

Дети с ОНР

1. Позднее начало речи
2. Речь аграмматична, недостаточно фонетически оформлена и малопонятна.
3. Недостаточная речевая активность
4. Недостаточная устойчивость внимания, страдает продуктивность запоминания (забывают сложные инструкции и последовательность заданий)
5. Отстают в развитии словесно-логического мышления
6. Трудности в овладении анализом, синтезом, сравнением и обобщением
7. Плохая координация движений
8. Недостаточная координация пальцев, кисти руки, недоразвитие мелкой моторики.

ОНР проявляется в разной степени:

I уровень.

1. Дети используют лепетные слова.
2. Значительно ограничен словарный запас.
3. Используют однословные предложения.

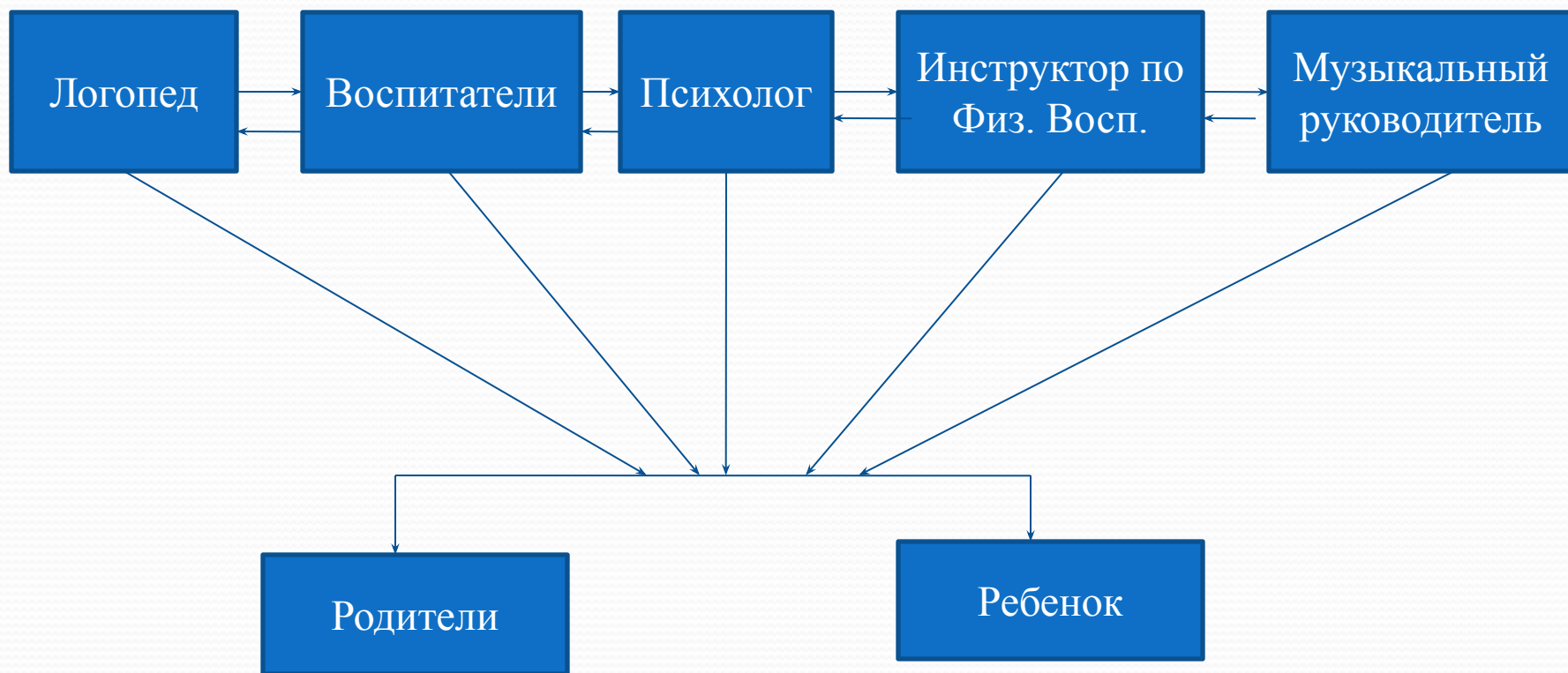
II уровень

1. Появляются начатки общеупотребительной речи.
2. Высказывания бедны, чаще перечисляются предметы и действия.
3. Ошибки в употреблении форм рода, числа, падежа.
4. Уровень словесного обобщения очень низкий.
5. Не используют признаков, обозначающих цвет, форму, материал.
6. Грубо нарушена слоговая структура слов.

Шуровень

1. Наличие развернутой фразовой речи.
2. Малый объем словарного запаса.
3. Речь аграмматична.
4. Фонетико-фонематическое недоразвитие.
5. Ошибки в словообразовании.
6. Нарушена связная речь: пересказ, составления рассказов.

Система коррекционной работы в ДОУ.



Логопедические занятия

```
graph TD; A[Логопедические занятия] --> B[Индивидуальные занятия]; A --> C[Фронтальные занятия]; B --> D[Артикуляционная гимнастика]; B --> E[Работа по звукопроизношению]; B --> F[Работа над просодической стороной речи (темп, ритм, интонация)]; C --> G[По лексико-грамматике]; C --> H[По развитию связной речи]; C --> I[Фонетические]; C --> J[По обучению грамоте (подготовительная группа)];
```

Индивидуальные занятия

Артикуляционная гимнастика

Работа по звукопроизношению

Работа над просодической стороной речи (темп, ритм, интонация)

Фронтальные занятия

По лексико-грамматике

По развитию связной речи

Фонетические

По обучению грамоте (подготовительная группа)

Индивидуальные занятия



Занятия по развитию связной речи



Фонетические занятия



Занятия по обучению грамоте



Рекомендации родителям

- 1. Занимайтесь с детьми систематически от 15 до 30 минут.**
- 2. По дороге домой обращайте внимание на окружающие предметы: какой снег? Какие деревья? Рассмотрите узор снежинки, потрогайте предметы на ощупь и т.д.**
- 3. Постоянно спрашивайте ребенка, чем они занимались в группе, какие были занятия, о чем новом узнал.**
- 4. По заданию логопеда выполнять комплекс артикуляционных упражнений.**
- 5. Развивайте мелкую моторику.**
- 6. Следите в речи ребенка за поставленными звуками, сразу его исправляйте.**
- 7. В свободное время играйте в игры по формированию грамматических категорий: «Назови ласково», «Посчитай предметы до пяти», «Чей, чья, чья?» и др. Взрослому сразу исправлять грамматические ошибки ребенка.**
- 8. Читайте книги и обсуждайте прочитанное. Предложите ребенку пересказать.**
- 9. Своевременно выполняйте домашние задания, данные логопедом.**

Для вас, родители!

Для вас, родители!

Уважаемые гости!
Вас приветствует группа «Ромашка»
У ромашки лепестки,
Словно солнышки зари,
И радуга в той группе
Очень даже хороши!!!

С вашими детьми работают:
Учитель-логопед
Ларина Наталья Юрьевна
8-951-179-4998
Воспитатели:
Белая Людмила Валерьевна
8-905-961-6751
Губкина Наталья Валерьевна
8-923-623-1633
Цыганко Людмила Александровна
Верстаева Юлия Сергеевна
8-951-574-5284

Режим дня
Учебный день

Привет,早上好, игры	07.00-08.20
Утренняя гимнастика	08.10-08.20
Выполнение и закрепление	08.20-09.00
Игры, подготовка к занятию	08.50-09.00
Занятие (по плану деятельности)	09.00-10.30
Игровые моменты	10.30-11.20
Продукция	12.30-13.15
Выполнение и оценка	13.30-13.45
Выполнение и оценка	13.45-14.15
Выполнение и оценка	14.15-14.45
Игры, творческая деятельность	15.15-15.30
Игровые моменты	15.30-16.00
Продукция	16.00-17.00
Выполнение и оценка	17.00-17.30
Игры, уход детей домой, прощание	17.30-18.00

Образовательная деятельность

Предметы	Время	Предметы	Время
Английский язык	10.30-11.00	Музыка	14.15-14.45
Математика	11.00-11.30	Искусство	14.45-15.15
Физкультура	11.30-12.00	Музыка	15.15-15.45
Математика	12.00-12.30	Музыка	15.45-16.15
Музыка	12.30-13.00	Музыка	16.15-16.45
Искусство	13.00-13.30	Музыка	16.45-17.15
Искусство	13.30-14.00	Музыка	17.15-17.45
Музыка	14.00-14.30	Музыка	17.45-18.15
Музыка	14.30-15.00	Музыка	18.15-18.45
Музыка	15.00-15.30	Музыка	18.45-19.15
Музыка	15.30-16.00	Музыка	19.15-19.45
Музыка	16.00-16.30	Музыка	19.45-20.15
Музыка	16.30-17.00	Музыка	20.15-20.45
Музыка	17.00-17.30	Музыка	20.45-21.15
Музыка	17.30-18.00	Музыка	21.15-21.45
Музыка	18.00-18.30	Музыка	21.45-22.15
Музыка	18.30-19.00	Музыка	22.15-22.45
Музыка	19.00-19.30	Музыка	22.45-23.15
Музыка	19.30-20.00	Музыка	23.15-23.45
Музыка	20.00-20.30	Музыка	23.45-24.15
Музыка	20.30-21.00	Музыка	24.15-24.45
Музыка	21.00-21.30	Музыка	24.45-25.15
Музыка	21.30-22.00	Музыка	25.15-25.45
Музыка	22.00-22.30	Музыка	25.45-26.15
Музыка	22.30-23.00	Музыка	26.15-26.45
Музыка	23.00-23.30	Музыка	26.45-27.15
Музыка	23.30-24.00	Музыка	27.15-27.45
Музыка	24.00-24.30	Музыка	27.45-28.15
Музыка	24.30-25.00	Музыка	28.15-28.45
Музыка	25.00-25.30	Музыка	28.45-29.15
Музыка	25.30-26.00	Музыка	29.15-29.45
Музыка	26.00-26.30	Музыка	29.45-30.15
Музыка	26.30-27.00	Музыка	30.15-30.45
Музыка	27.00-27.30	Музыка	30.45-31.15
Музыка	27.30-28.00	Музыка	31.15-31.45
Музыка	28.00-28.30	Музыка	31.45-32.15
Музыка	28.30-29.00	Музыка	32.15-32.45
Музыка	29.00-29.30	Музыка	32.45-33.15
Музыка	29.30-30.00	Музыка	33.15-33.45
Музыка	30.00-30.30	Музыка	33.45-34.15
Музыка	30.30-31.00	Музыка	34.15-34.45
Музыка	31.00-31.30	Музыка	34.45-35.15
Музыка	31.30-32.00	Музыка	35.15-35.45
Музыка	32.00-32.30	Музыка	35.45-36.15
Музыка	32.30-33.00	Музыка	36.15-36.45
Музыка	33.00-33.30	Музыка	36.45-37.15
Музыка	33.30-34.00	Музыка	37.15-37.45
Музыка	34.00-34.30	Музыка	37.45-38.15
Музыка	34.30-35.00	Музыка	38.15-38.45
Музыка	35.00-35.30	Музыка	38.45-39.15
Музыка	35.30-36.00	Музыка	39.15-39.45
Музыка	36.00-36.30	Музыка	39.45-40.15
Музыка	36.30-37.00	Музыка	40.15-40.45
Музыка	37.00-37.30	Музыка	40.45-41.15
Музыка	37.30-38.00	Музыка	41.15-41.45
Музыка	38.00-38.30	Музыка	41.45-42.15
Музыка	38.30-39.00	Музыка	42.15-42.45
Музыка	39.00-39.30	Музыка	42.45-43.15
Музыка	39.30-40.00	Музыка	43.15-43.45
Музыка	40.00-40.30	Музыка	43.45-44.15
Музыка	40.30-41.00	Музыка	44.15-44.45
Музыка	41.00-41.30	Музыка	44.45-45.15
Музыка	41.30-42.00	Музыка	45.15-45.45
Музыка	42.00-42.30	Музыка	45.45-46.15
Музыка	42.30-43.00	Музыка	46.15-46.45
Музыка	43.00-43.30	Музыка	46.45-47.15
Музыка	43.30-44.00	Музыка	47.15-47.45
Музыка	44.00-44.30	Музыка	47.45-48.15
Музыка	44.30-45.00	Музыка	48.15-48.45
Музыка	45.00-45.30	Музыка	48.45-49.15
Музыка	45.30-46.00	Музыка	49.15-49.45
Музыка	46.00-46.30	Музыка	49.45-50.15
Музыка	46.30-47.00	Музыка	50.15-50.45
Музыка	47.00-47.30	Музыка	50.45-51.15
Музыка	47.30-48.00	Музыка	51.15-51.45
Музыка	48.00-48.30	Музыка	51.45-52.15
Музыка	48.30-49.00	Музыка	52.15-52.45
Музыка	49.00-49.30	Музыка	52.45-53.15
Музыка	49.30-50.00	Музыка	53.15-53.45
Музыка	50.00-50.30	Музыка	53.45-54.15
Музыка	50.30-51.00	Музыка	54.15-54.45
Музыка	51.00-51.30	Музыка	54.45-55.15
Музыка	51.30-52.00	Музыка	55.15-55.45
Музыка	52.00-52.30	Музыка	55.45-56.15
Музыка	52.30-53.00	Музыка	56.15-56.45
Музыка	53.00-53.30	Музыка	56.45-57.15
Музыка	53.30-54.00	Музыка	57.15-57.45
Музыка	54.00-54.30	Музыка	57.45-58.15
Музыка	54.30-55.00	Музыка	58.15-58.45
Музыка	55.00-55.30	Музыка	58.45-59.15
Музыка	55.30-56.00	Музыка	59.15-59.45
Музыка	56.00-56.30	Музыка	59.45-60.15
Музыка	56.30-57.00	Музыка	60.15-60.45
Музыка	57.00-57.30	Музыка	60.45-61.15
Музыка	57.30-58.00	Музыка	61.15-61.45
Музыка	58.00-58.30	Музыка	61.45-62.15
Музыка	58.30-59.00	Музыка	62.15-62.45
Музыка	59.00-59.30	Музыка	62.45-63.15
Музыка	59.30-60.00	Музыка	63.15-63.45
Музыка	60.00-60.30	Музыка	63.45-64.15
Музыка	60.30-61.00	Музыка	64.15-64.45
Музыка	61.00-61.30	Музыка	64.45-65.15
Музыка	61.30-62.00	Музыка	65.15-65.45
Музыка	62.00-62.30	Музыка	65.45-66.15
Музыка	62.30-63.00	Музыка	66.15-66.45
Музыка	63.00-63.30	Музыка	66.45-67.15
Музыка	63.30-64.00	Музыка	67.15-67.45
Музыка	64.00-64.30	Музыка	67.45-68.15
Музыка	64.30-65.00	Музыка	68.15-68.45
Музыка	65.00-65.30	Музыка	68.45-69.15
Музыка	65.30-66.00	Музыка	69.15-69.45
Музыка	66.00-66.30	Музыка	69.45-70.15
Музыка	66.30-67.00	Музыка	70.15-70.45
Музыка	67.00-67.30	Музыка	70.45-71.15
Музыка	67.30-68.00	Музыка	71.15-71.45
Музыка	68.00-68.30	Музыка	71.45-72.15
Музыка	68.30-69.00	Музыка	72.15-72.45
Музыка	69.00-69.30	Музыка	72.45-73.15
Музыка	69.30-70.00	Музыка	73.15-73.45
Музыка	70.00-70.30	Музыка	73.45-74.15
Музыка	70.30-71.00	Музыка	74.15-74.45
Музыка	71.00-71.30	Музыка	74.45-75.15
Музыка	71.30-72.00	Музыка	75.15-75.45
Музыка	72.00-72.30	Музыка	75.45-76.15
Музыка	72.30-73.00	Музыка	76.15-76.45
Музыка	73.00-73.30	Музыка	76.45-77.15
Музыка	73.30-74.00	Музыка	77.15-77.45
Музыка	74.00-74.30	Музыка	77.45-78.15
Музыка	74.30-75.00	Музыка	78.15-78.45
Музыка	75.00-75.30	Музыка	78.45-79.15
Музыка	75.30-76.00	Музыка	79.15-79.45
Музыка	76.00-76.30	Музыка	79.45-80.15
Музыка	76.30-77.00	Музыка	80.15-80.45
Музыка	77.00-77.30	Музыка	80.45-81.15
Музыка	77.30-78.00	Музыка	81.15-81.45
Музыка	78.00-78.30	Музыка	81.45-82.15
Музыка	78.30-79.00	Музыка	82.15-82.45
Музыка	79.00-79.30	Музыка	82.45-83.15
Музыка	79.30-80.00	Музыка	83.15-83.45
Музыка	80.00-80.30	Музыка	83.45-84.15
Музыка	80.30-81.00	Музыка	84.15-84.45
Музыка	81.00-81.30	Музыка	84.45-85.15
Музыка	81.30-82.00	Музыка	85.15-85.45
Музыка	82.00-82.30	Музыка	85.45-86.15
Музыка	82.30-83.00	Музыка	86.15-86.45
Музыка	83.00-83.30	Музыка	86.45-87.15
Музыка	83.30-84.00	Музыка	87.15-87.45
Музыка	84.00-84.30	Музыка	87.45-88.15
Музыка	84.30-85.00	Музыка	88.15-88.45
Музыка	85.00-85.30	Музыка	88.45-89.15
Музыка	85.30-86.00	Музыка	89.15-89.45
Музыка	86.00-86.30	Музыка	89.45-90.15
Музыка	86.30-87.00	Музыка	90.15-90.45
Музыка	87.00-87.30	Музыка	90.45-91.15
Музыка	87.30-88.00	Музыка	91.15-91.45
Музыка	88.00-88.30	Музыка	91.45-92.15
Музыка	88.30-89.00	Музыка	92.15-92.45
Музыка	89.00-89.30	Музыка	92.45-93.15
Музыка	89.30-90.00	Музыка	93.15-93.45
Музыка	90.00-90.30	Музыка	93.45-94.15
Музыка	90.30-91.00	Музыка	94.15-94.45
Музыка	91.00-91.30	Музыка	94.45-95.15
Музыка	91.30-92.00	Музыка	95.15-95.45
Музыка	92.00-92.30	Музыка	95.45-96.15
Музыка	92.30-93.00	Музыка	96.15-96.45
Музыка	93.00-93.30	Музыка	96.45-97.15
Музыка	93.30-94.00	Музыка	97.15-97.45
Музыка	94.00-94.30	Музыка	97.45-98.15
Музыка	94.30-95.00	Музыка	98.15-98.45
Музыка	95.00-95.30	Музыка	98.45-99.15
Музыка	95.30-96.00	Музыка	99.15-99.45
Музыка	96.00-96.30	Музыка	99.45-100.15
Музыка	96.30-97.00	Музыка	100.15-100.45
Музыка	97.00-97.30	Музыка	100.45-101.15
Музыка	97.30-98.00	Музыка	101.15-101.45
Музыка	98.00-98.30	Музыка	101.45-102.15
Музыка	98.30-99.00	Музыка	102.15-102.45
Музыка	99.00-99.30	Музыка	102.45-103.15
Музыка	99.30-100.00	Музыка	103.15-103.45
Музыка	100.00-100.30	Музыка	103.45-104.15
Музыка	100.30-101.00	Музыка	104.15-104.45
Музыка	101.00-101.30	Музыка	104.45-105.15
Музыка	101.30-102.00	Музыка	105.15-105.45
Музыка	102.00-102.30	Музыка	105.45-106.15
Музыка	102.30-103.00	Музыка	106.15-106.45
Музыка	103.00-103.30	Музыка	106.45-107.15
Музыка	103.30-104.00	Музыка	107.15-107.45
Музыка	104.00-104.30	Музыка	107.45-108.15
Музыка	104.30-105.00	Музыка	108.15-108.45
Музыка	105.00-105.30	Музыка	108.45-109.15
Музыка	105.30-106.00	Музыка	109.15-109.45
Музыка	106.00-106.30	Музыка	109.45-110.15
Музыка	106.30-107.00	Музыка	110.15-110.45
Музыка	107.00-107.30	Музыка	110.45-111.15
Музыка	107.30-108.00	Музыка	111.15-111.45
Музыка	108.00-108.30	Музыка	111.45-112.15
Музыка	108.30-109.00	Музыка	112.15-112.45
Музыка	109.00-109.30	Музыка	112.45-113.15
Музыка	109.30-110.00	Музыка	113.15-113.45
Музыка	110.00-110.30	Музыка	113.45-114.15

Литература

1. Волкова Л.С. Логопедия.
2. Ткаченко Т.А. Если дошкольник плохо говорит.
3. Ткаченко Т.А. Формирование и развитие связной речи.
4. Парамонова Л.Г. Развитие словарного запаса у детей.
5. Крупенчук О.И. Исправляем произношение.
6. Селеверстов В.И. Пнятийно-терминологический словарь логопеда.