

Человека познают в игре и в дороге.

«Своя игра»

Знатоки человека

Разработана учителем

биологии МОУ сош № 39 г. Тверь

Кузнецова Н. А.

НАУКИ	<u>100</u>	<u>200</u>	<u>300</u>	<u>400</u>	<u>500</u>
УЧЕНЫЕ	<u>100</u>	<u>200</u>	<u>300</u>	<u>400</u>	<u>500</u>
ЦИФРЫ	<u>100</u>	<u>200</u>	<u>300</u>	<u>400</u>	<u>500</u>
ТКАНИ	<u>100</u>	<u>200</u>	<u>300</u>	<u>400</u>	<u>500</u>
<u>ЧЕЛОВЕК</u>	<u>100</u>	<u>200</u>	<u>300</u>	<u>400</u>	<u>500</u>

Анатомия?

Физиология?

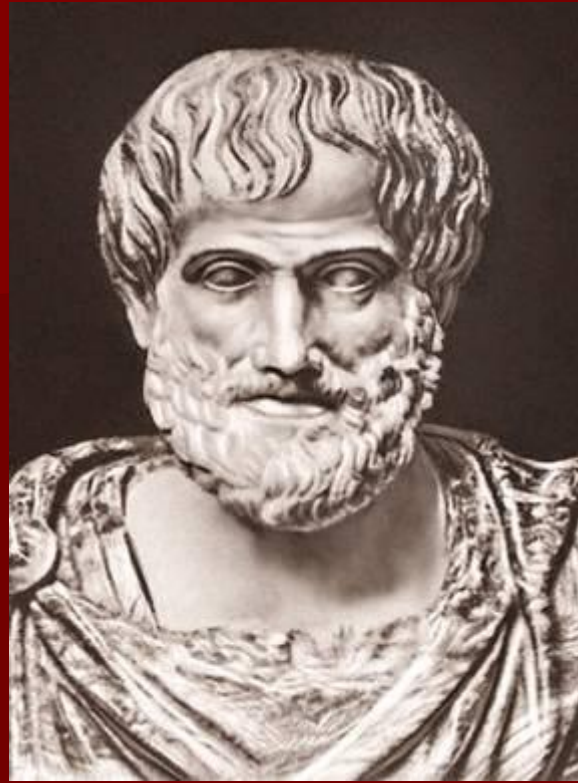
Морфология?

Цитология

Валеология?



Внес большой вклад
в анатомию



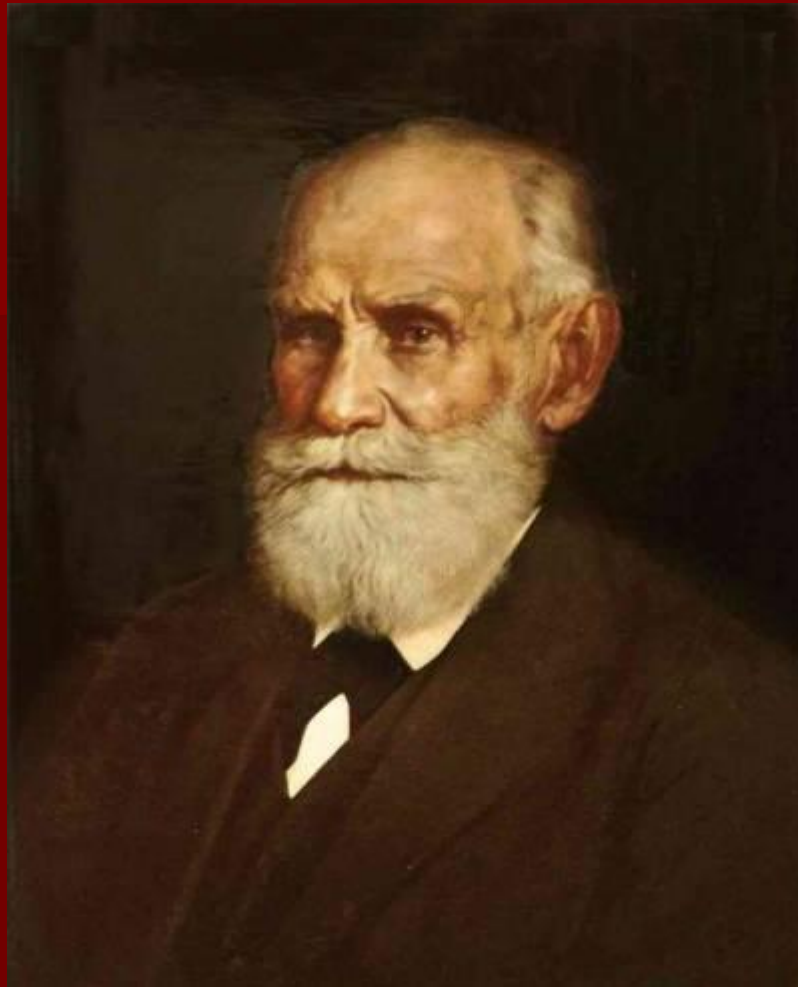
Древнегреческий ученый



врач



Впервые сделал
прививку от оспы

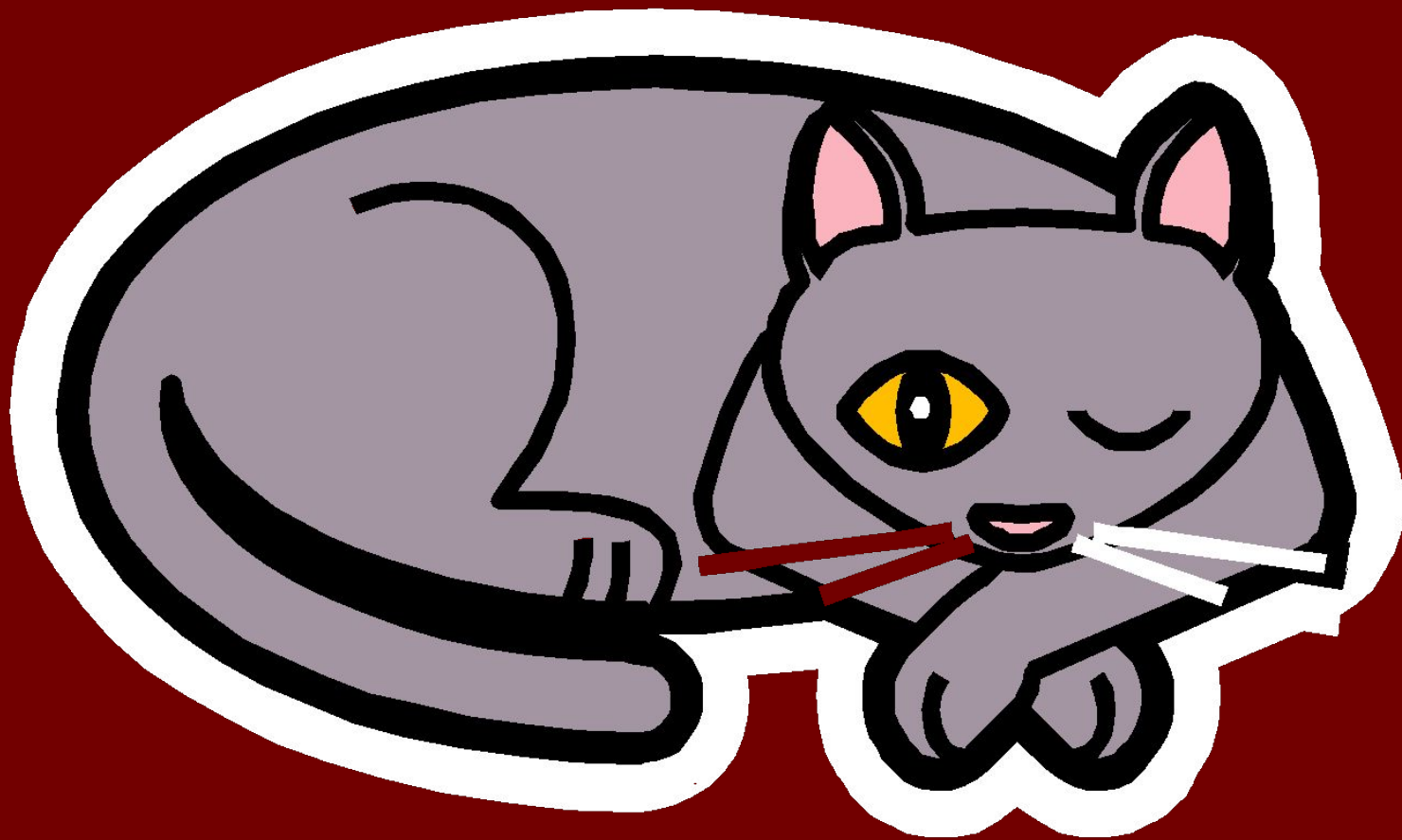


Русский ученый физиолог,
получил нобелевскую премию.

36,6

5 л.

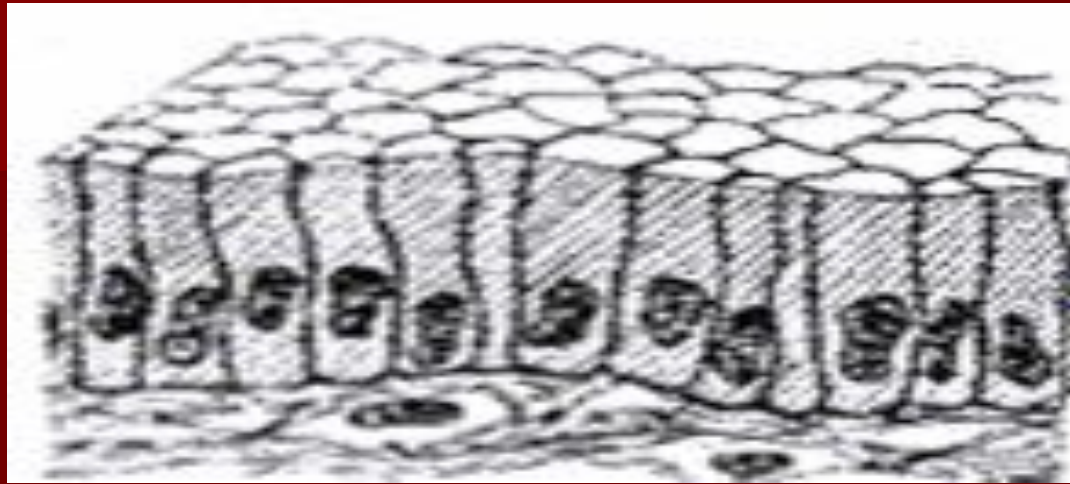
КОТ В МЕШКЕ!



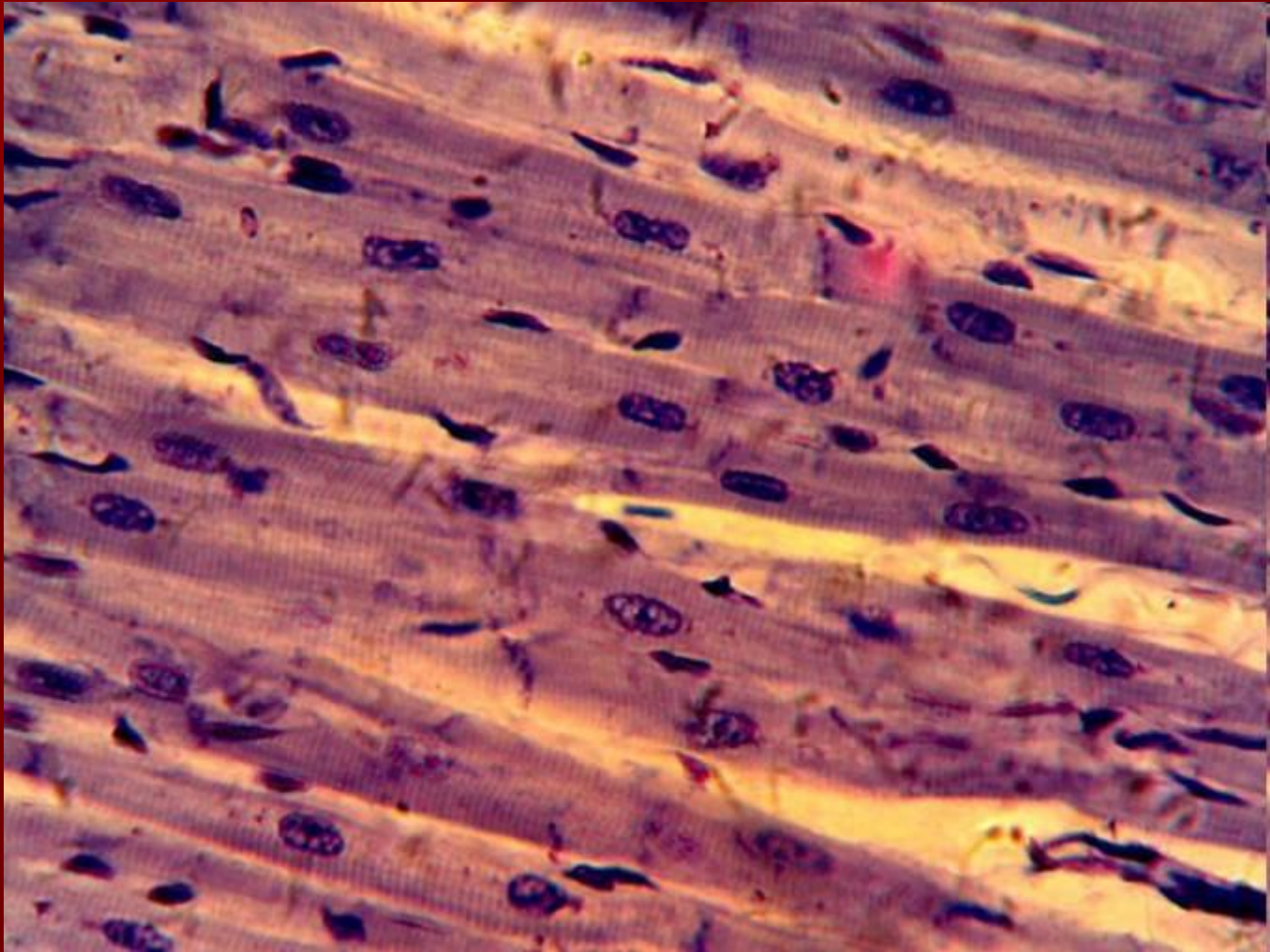
7

32

21%



Ткань, которая располагается на
поверхности, выполняет
функцию защиты.



Какой вид ткани



К какой группе тканей
относится данная?

**Мало межклеточного
вещества, это ткань**

Что изображено под цифрой 1



1

**К какому царству
относят человека**

**К какому типу
относят человека**

**Приведите пример
атавизма**

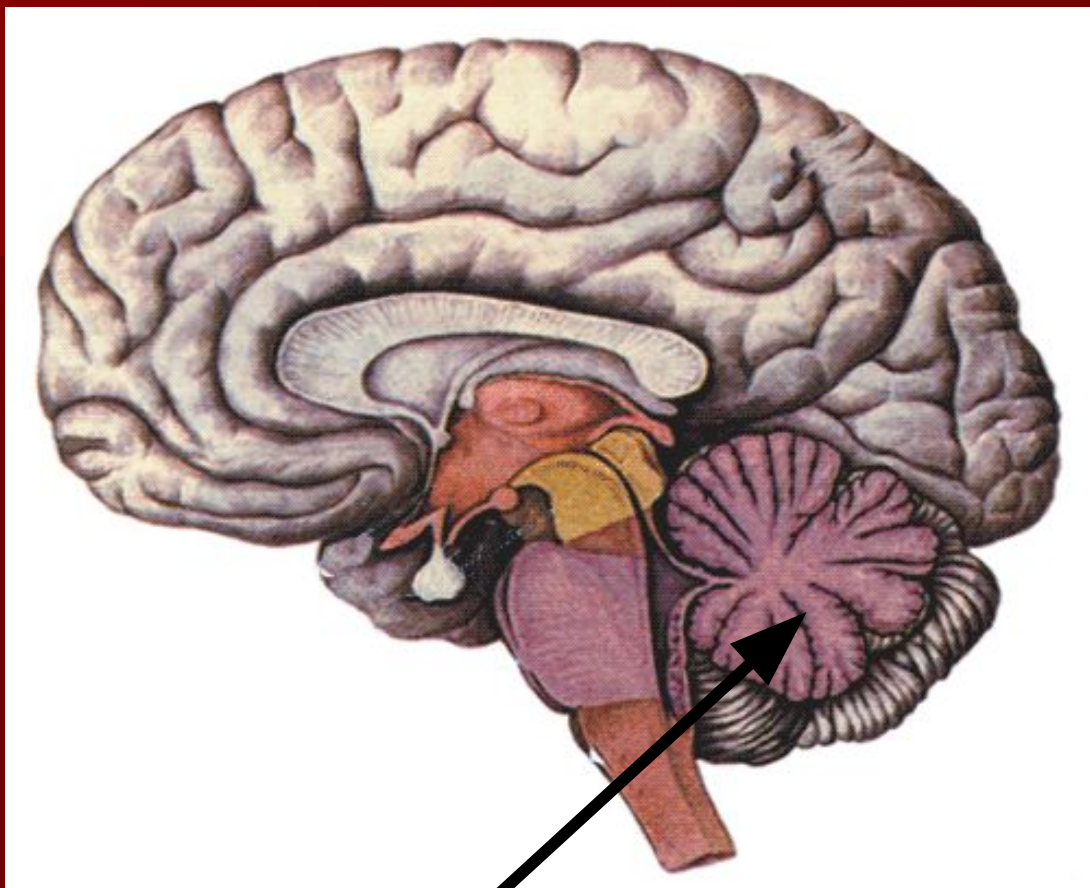
**Назовите признаки
вида человека
разумного**

**Приведите пример
древних людей**

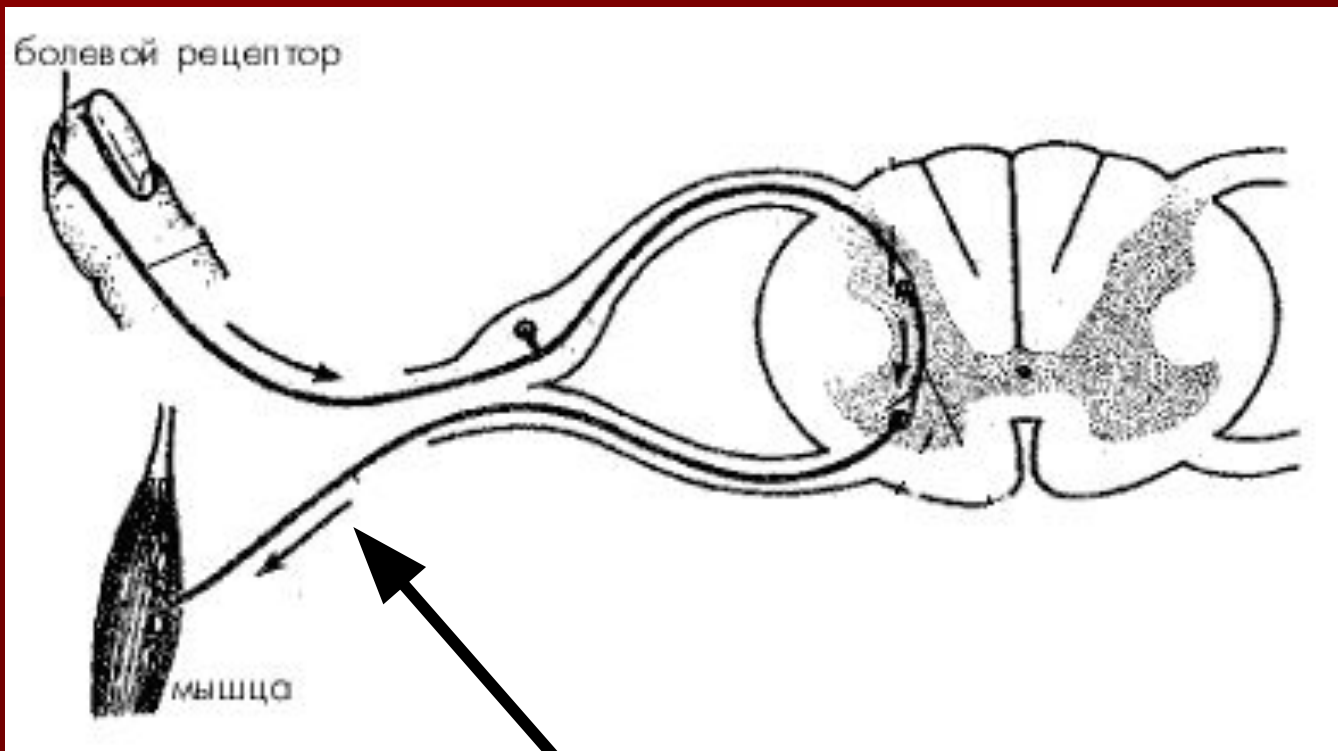
Нервная	<u>200</u>	<u>400</u>	<u>600</u>	<u>800</u>	<u>1000</u>
Гуморальная	<u>200</u>	<u>400</u>	<u>600</u>	<u>800</u>	<u>1000</u>
Опорно - двигательная	<u>200</u>	<u>400</u>	<u>600</u>	<u>800</u>	<u>1000</u>
Кровеносная	<u>200</u>	<u>400</u>	<u>600</u>	<u>800</u>	<u>1000</u>
<u>Дыхательная</u>	<u>200</u>	<u>400</u>	<u>600</u>	<u>800</u>	<u>1000</u>

**Ответная реакция
организма на
раздражитель – это**

**Вегетативная система
регулирует работу...**



**Какая функция это части
мозга**



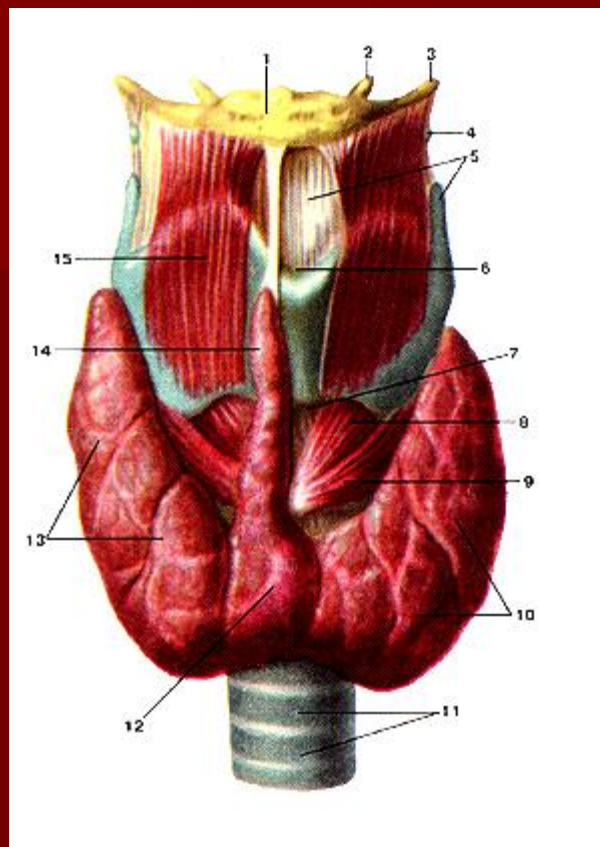
**Как называется эта часть
рефлекторной дуги**

**Какая клетка
человеческого организма
долгожитель?**

Железа смешанной секреции

**Карликовость и гигантизм
– это заболевание...**

Сахарный диабет
развивается вследствие
.....(недостатка или избытка)
гормона инсулина, в
результате чего развивается
.... (увеличение или уменьшение)
содержания глюкозы в
крови.



**Какая железа
изображена на рисунке**

**Симптомы заболевания
этой железы...усталость,
повышенная
возбудимость, если это
ребёнок то отставание в
физическом и умственном
развитии.**



Что это за кость

**Назовите кости передней
конечностей**

**Гибкость и
упругость костям
придают...**

**Наибольшая трудная
работа для мышц...**

Профессиональный патологоанатом по строению скелета человека может точно определить, был ли этот человек спортсменом, музыкантом, грузчиком или писателем. По каким признакам он определит это?

**Большой круг
кровообращения
начинается с....**

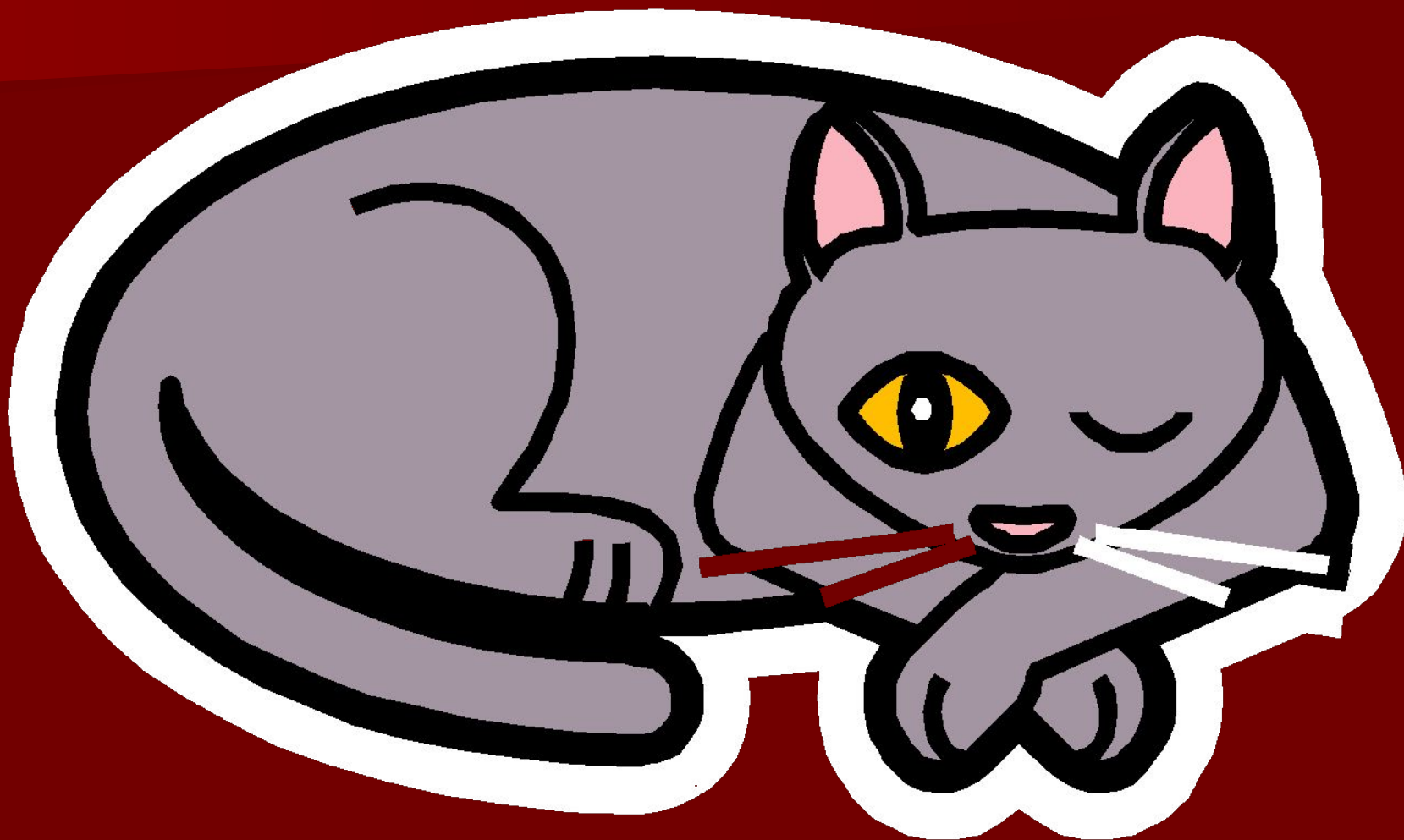
**Эритроцит лягушки
отличается от
эритроцита человека
тем...**

**Чем отличается действие
прививок от действия
лечебных сывороток?**

**Назовите длительность
фаз сердечного цикла.**

Кто открыл иммунитет

КОТ В МЕШКЕ



**Назовите органы
дыхания**

**Чему равняется жизненная
емкость у спортсмена
человека.**

В спокойном состоянии через лёгкие человека проходит около 8л воздуха за 1мин, а при напряжённой работе – до120 и более литров . За счёт чего повышается пропускная способность лёгких.

**Объясните итальянскую
поговорку, которая гласит
« Куда не проглядывает
солнечный луч, туда часто
заходит врач».**

**Лёгкие не имеют мышц,
однако при дыхании они
расширяются и
сжимаются. За счёт чего
это происходит?**

ФИНАЛЬНАЯ ИГРА

Пищевые продукты

Органы
пищеварения

Ротовая
полость

Пищеварение

Витамины



Сейчас скажу



Пищевые продукты

Органы
пищеварения

Ротовая
полость

Пищеварение

Витамины

Сейчас скажу

Пищевые продукты

Где больше содержится белка на 100 г продукта, варианты ответа:

А – творог

Б - сосиски

В - сыр



А – творог – 18 г.

Б – сосиски – 12,3г.

В – сыр – 23,4 г.

Сейчас скажу

“Человек не должен считать еду целью своей жизни - в мире много других важных занятий. Но когда постоянно приходится думать, как заработать да где достать, высокие материи как-то отступают”.

Вопрос: Как вы думаете, какая крылатая фраза французов соответствует этому высказыванию?

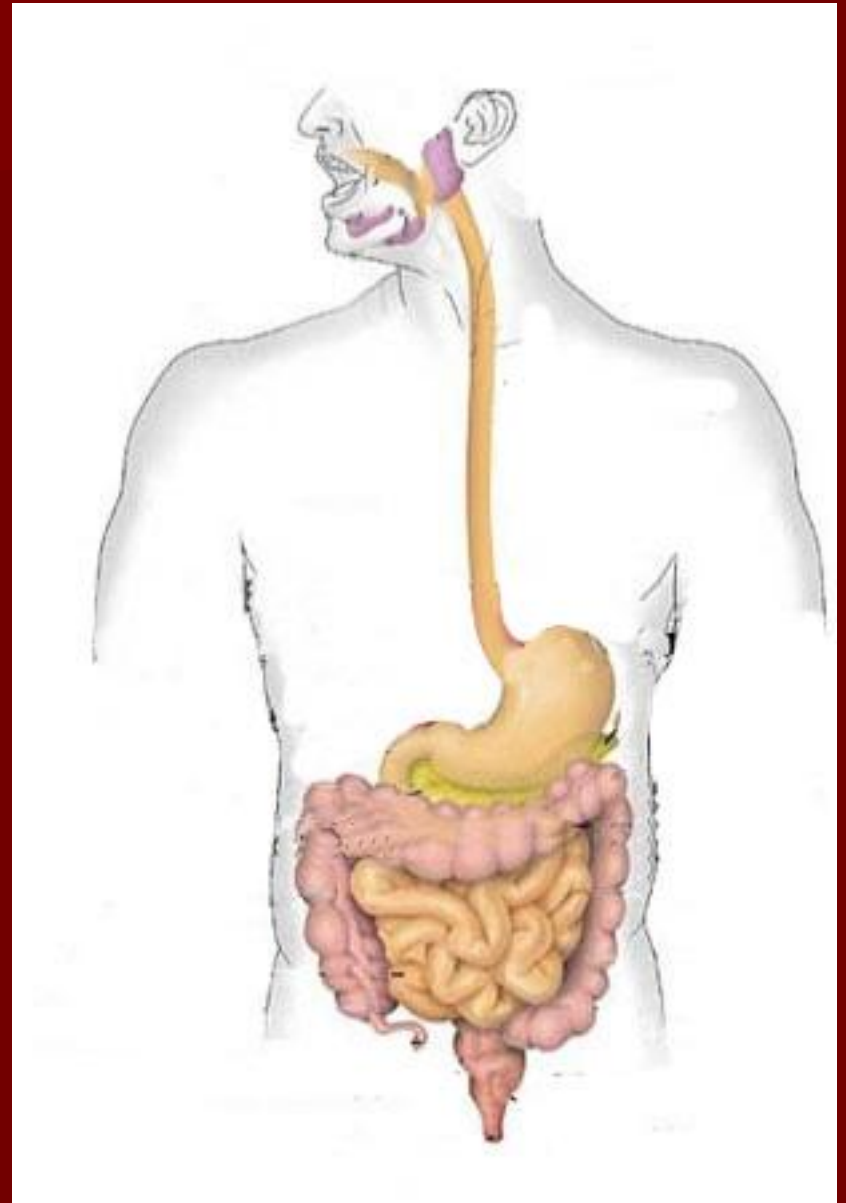


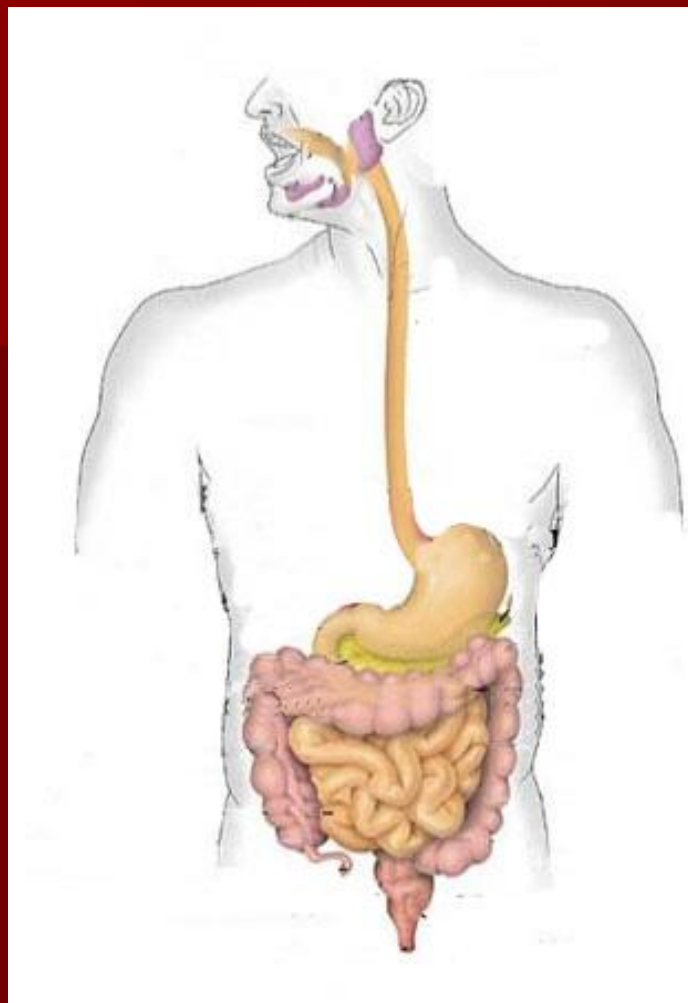
Сейчас скажу

**Есть, чтобы жить, но не
жить, чтобы есть.**

Органы пищеварения

Какой орган
пищеваритель-
льной
системы
отсутствует?





Печень

Ротовая полость

Сколько молочных зубов.



Ротовая полость

Молочных 20 зубов



Пищеварение

Объясните, почему при прикосновении к губам спящего ребенка у него начинаются сосательные движения.

Пищеварение

Возникает безусловный рефлекс.

Витамины

Где больше содержится
витамина С на 100 г продукта,
варианты ответа:

А – апельсин

Б – шиповник

В - перец



Витамины

Где больше содержится
витамина С на 100 г продукта,
варианты ответа:

А – апельсин – 60 мг.

Б – шиповник – 1200 мг.

В – перец – 250 мг.

