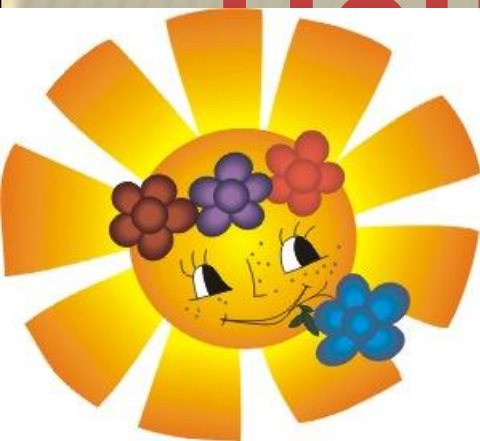


МУНИЦИПАЛЬНОЕ БЮДЖЕТНОЕ ОБРАЗОВАТЕЛЬНОЕ УЧРЕЖДЕНИЕ
ДОПОЛНИТЕЛЬНОГО ОБРАЗОВАНИЯ ДЕТЕЙ
ДОМ ДЕТСКОГО ТВОРЧЕСТВА «У БЕЛОГО ОЗЕРА»



Центр дошкольников «Лучики»

***работка комплексной
образовательной
программы дошкольного
Центра как практика
организации
образовательной среды»***

Центр дошкольников «Лучики»

создан на базе ДДТ «У Белого озера» в 1991 году



20 лет

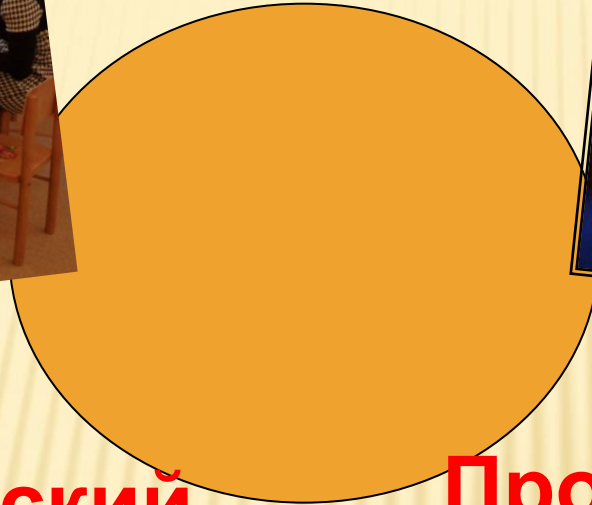
«ЛУЧИКИ» СЕГОДНЯ:

- ▣ 240 детей от 2 до 7 лет
- ▣ 30 групп
- ▣ 19 педагогов
- ▣ 5 педагогов-психологов
- ▣ 2 методиста
- ▣ логопед



КОМПОНЕНТЫ ОБРАЗОВАТЕЛЬНОЙ СРЕДЫ

**Социальный
компонент**

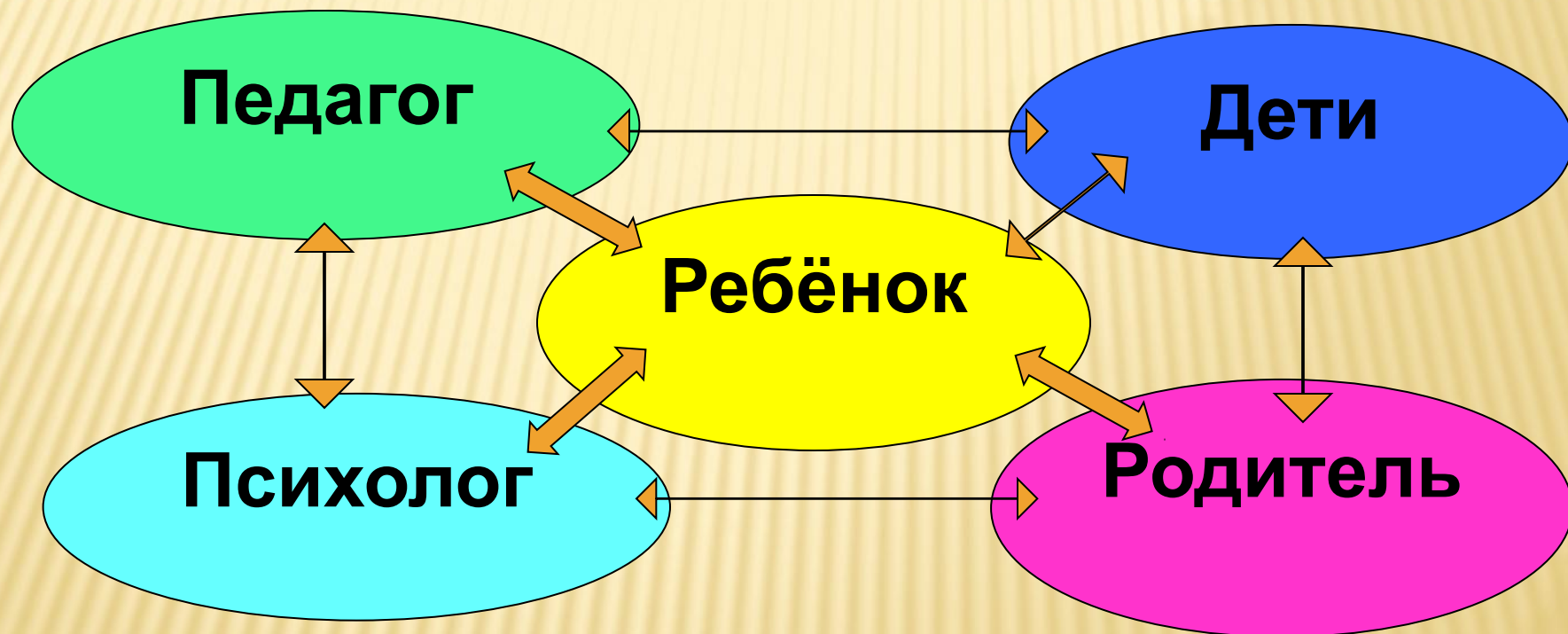


**Технологический
компонент**

**Пространственно-
предметный
компонент**



ВЗАИМОДЕЙСТВИЕ СУБЪЕКТОВ ОБРАЗОВАТЕЛЬНОГО ПРОЦЕССА: (СОЦИАЛЬНЫЙ КОМПОНЕНТ)



ПЕДАГОГИЧЕСКИЙ КОЛЛЕКТИВ



КОМПЛЕКСНАЯ ОБРАЗОВАТЕЛЬНАЯ ПРОГРАММА «МЫ ВМЕСТЕ!»

Реализуется в Центре с 2007 -2008 учебного года

Создание условий для формирования целостной картины мира у ребёнка-дошкольника и подготовка его к жизни в современном обществе



- *13 образовательных программ, разработанных педагогами Центра, имеющих статус авторских и модифицированных.*

Три программы являются Лауреатами 1, 2, 3 степени Областного этапа Всероссийского конкурса авторских образовательных программ.

ЗАДАЧИ ПРОГРАММЫ:

- совершенствовать представления детей об окружающем мире и месте в нём человека; способствовать формированию бережного отношения к богатствам природы и общества, навыков поведения в природной и социальной среде;
- знакомить с историей рода, города и родного края; формировать представления о национальной культуре; основных видах народного устного и прикладного творчества; воспитывать интерес и уважение к истории русского народа;
- вводить дошкольника в социальную деятельность и способствовать овладению им специальными знаниями, умениями и навыками, позволяющими адаптироваться в обществе; нравственно-этическими установками;
- способствовать развитию базовых психических процессов (памяти, мышления, восприятия, воображения, внимания, речи), познавательных способностей и познавательного интереса у дошкольников;
- побуждать детей к проявлению инициативы и творческому самовыражению; развивать творческие способности детей;
- развивать эмоциональную и волевую сферы ребёнка-дошкольника;
- оказывать содействие физическому развитию и укреплению здоровья детей.

ГРУППОВЫЕ ФОРМЫ ОРГАНИЗАЦИИ ЗАНЯТИЙ

-занятия детско-родительских групп для детей 2-3 лет и их родителей;



-вечерние групповые занятия по типу кругосветки для детей 4, 5, 6-летнего возраста;



- занятия в разновозрастной группе дневного пребывания.

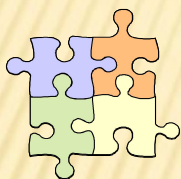


ИНДИВИДУАЛЬНЫЕ ФОРМЫ ОРГАНИЗАЦИИ ЗАНЯТИЙ



Логопедические или
психологические
индивидуальные
занятия.

Направления развития детей



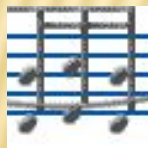
Интеллектуальное развитие и познавательная деятельность



Общение и социализация



Художественно-эстетическое развитие в продуктивной деятельности

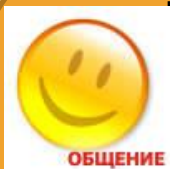


Музыкально-ритмическая деятельность

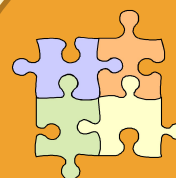


Физкультурно-оздоровительная деятельность

ЗАНЯТИЯ ДЛЯ ДЕТЕЙ 2-3 ЛЕТ

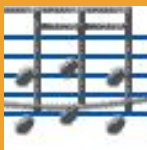


Развивающие
игры



Ознакомление
с окружающим
миром

Комплексная
образовательная
программа
«Зёрнышко»



Музыкально-
ритмическая
деятельность



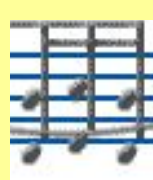
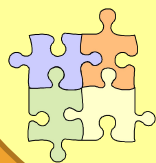
Художественно
е
творчество

ЗАНЯТИЯ ДЛЯ ДЕТЕЙ 4 ЛЕТ

«Развивайка»
(развивающие
игры)

«Изобразилия»
(изодейательнос
ть)

Комплекс
программ



«Неваляшки»
(ритмо-лого-
пластика)

«Фа-Соль-
ка»
(музыка)

ТЕХНОЛОГИЧЕСКИЙ КОМПОНЕНТ

Блочное планирование работы с детьми 6-летнего возраста

Блок «Наш край»

(с 13 сентября по 10 ноября)

Блок «Ритмы и гармония жизни »

(с 11 ноября по 15 декабря)

Блок «Я и моя семья»

(с 14 января по 1 марта)

Блок «Планета Земля – наш дом»

(с 2 марта по 3 мая)

ФЕДЕРАЛЬНЫЕ ГОСУДАРСТВЕННЫЕ ТРЕБОВАНИЯ В УСЛОВИЯХ СРЕДОВОЙ ПЕДАГОГИКИ

Комплексная образовательная программа «Мы вместе» <i>Компоненты образовательной среды</i>	Федеральные государственные требования <i>Группы требований к созданию развивающей образовательной среды</i>
Социальный компонент	Требования к кадровому обеспечению
	Требования к медико-социальному обеспечению
Технологический компонент	Требования к информационно-методическому обеспечению
	Требования к психолого-педагогическому обеспечению
	Требования к финансовому обеспечению
Пространственно-предметный компонент	Требования к материально-тематическому обеспечению
	Требования к учебно-материальному обеспечению



ПЕДАГОГИЧЕСКИЙ МОНИТОРИНГ В ЦЕНТРЕ ДОШКОЛЬНИКОВ «ЛУЧИКИ»

- Целеполагание программ, определение предполагаемых результатов в «измеряемых величинах»
- Подбор диагностических методик
- Стартовая (входная) диагностика (в начале учебного года)
- Анализ полученных результатов, коллегиальное обсуждение, коррекция учебно-тематических планов
- Осуществление педагогической деятельности, текущий мониторинг
- Аттестационные мероприятия в конце учебного года
- Проблемный анализ, стратегическое планирование

***Спасибо
за внимание!***

