

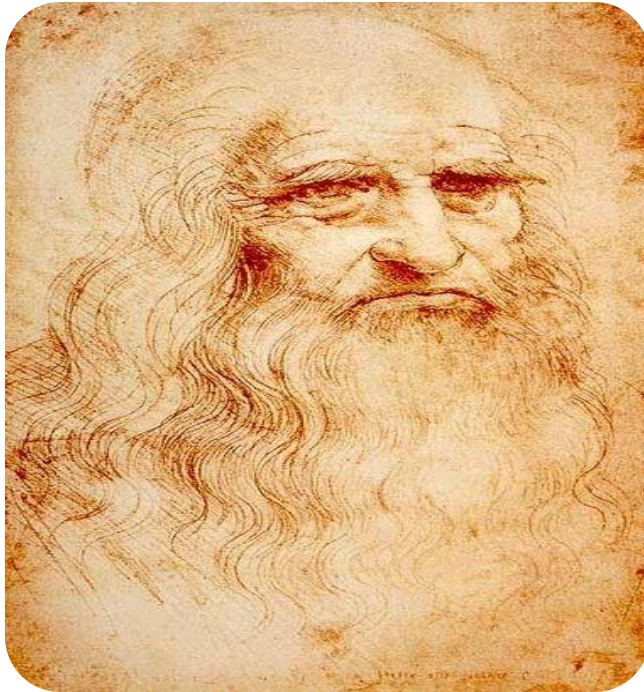


**ПРОБЛЕМЫ И ПЕРСПЕКТИВЫ  
ВЗАИМОДЕЙСТВИЯ ВУЗОВ С  
ПОТЕНЦИАЛЬНЫМИ  
РАБОТОДАТЕЛЯМИ (ОПЫТ ЮЖНОГО  
ФЕДЕРАЛЬНОГО УНИВЕРСИТЕТА)**

**Д.Э.Н., профессор  
АНОПЧЕНКО Т.Ю.**

**[davidova@mail.ru](mailto:davidova@mail.ru)**

**8-903-47-05777**



**ЕСЛИ ЗАПАСТИСЬ ТЕРПЕНИЕМ И  
ПРОЯВИТЬ СТАРАНИЕ, ТО  
ПОСЕЯННЫЕ СЕМЕНА ЗНАНИЯ  
НЕПРЕМЕННО ДАДУТ ДОБРЫЕ  
ВСХОДЫ. УЧЕНЬЯ КОРЕНЬ ГОРЕК, ДА  
ПЛОД СЛАДОК.**

***ЛЕОНАРДО ДА ВИНЧИ***



- Государственное образовательное учреждение высшего профессионального образования "Ростовский государственный университет" был создан Постановлением Временного Правительства России от 5 мая 1917 года N 1227.



\_\_\_ - Государственное образовательное учреждение высшего профессионального образования "Таганрогский государственный радиотехнический университет" был образован постановлением Совета Министров СССР от 28 декабря 1951 года N 5389-2346 и приказом Минвуза СССР от 9 января 1952 N 18.



\_\_\_ - Государственное образовательное учреждение высшего профессионального образования "Ростовский государственный педагогический университет" был создан по постановлению ВЦИК СНК РСФСР 3 июня 1930 года и распоряжением Наркомпроса от 9 октября 1930 года.



\_\_\_ - Государственное образовательное учреждение высшего профессионального образования "Ростовская государственная академия архитектуры и искусства" была создана Постановлением Совета Министров РСФСР "О дальнейшем развитии архитектуры и градостроительства в РСФСР" от 25 декабря 1987 года N 513.

## СУЩЕСТВУЮЩИЕ ПРОБЛЕМЫ ВЗАИМОДЕЙСТВИЯ ВУЗА И РАБОТОДАТЕЛЕЙ

- ✓ **ОТСУТСТВУЕТ ЕДИНАЯ МЕТОДИКА ОПРОСА СТУДЕНТОВ, ВЫПУСКНИКОВ И РАБОТОДАТЕЛЕЙ И ОБРАБОТКИ ПОЛУЧАЕМЫХ ДАННЫХ;**
- ✓ **ОТСУТСТВУЮТ СРЕДСТВА АВТОМАТИЗИРОВАННОГО ЗАПОЛНЕНИЯ, СБОРА И ПРЕДСТАВЛЕНИЯ ДАННЫХ О ТРУДОУСТРОЙСТВЕ ВЫПУСКНИКОВ;**
- ✓ **ОТСУТСТВУЕТ МЕХАНИЗМ ОТСЛЕЖИВАНИЯ ПРОХОЖДЕНИЯ ПРОИЗВОДСТВЕННЫХ ПРАКТИК И ТРУДОУСТРОЙСТВА И ЗАКРЕПЛЕНИЯ ВЫПУСКНИКОВ ПОСЛЕ ОКОНЧАНИЯ ПРОФЕССИОНАЛЬНЫХ ОБРАЗОВАТЕЛЬНЫХ УЧРЕЖДЕНИЙ:**
- ✓ **НЕТ РЫЧАГОВ ВОЗДЕЙСТВИЯ НА ВЫПУСКНИКОВ И РАБОТОДАТЕЛЕЙ, ОБЯЗЫВАЮЩИХ ИХ ОТЧИТЫВАТЬСЯ О ДАЛЬНЕЙШЕЙ ДЕЯТЕЛЬНОСТИ. ЗАКОНОДАТЕЛЬНО ЭТА ОБЯЗАННОСТЬ НИГДЕ НЕ ЗАКРЕПЛЕНА;**
- ✓ **ОТСУТСТВУЕТ ЕДИНЫЙ МЕХАНИЗМ ОБЕСПЕЧЕНИЯ ЗАИНТЕРЕСОВАННОСТИ РАБОТОДАТЕЙ ВО ВЗАИМОДЕЙСТВИИ С ВУЗАМИ В ЧАСТИ ПРЕДОСТАВЛЕНИЯ ПРОИЗВОДСТВЕННЫХ МЕСТ ДЛЯ ПРОХОЖДЕНИЯ ПРАКТИК, ТРУДОУСТРОЙСТВА ВЫПУСКНИКОВ, А ТАК ЖЕ ОСУЩЕСТВЛЕНИЯ СОВМЕСНЫХ НАУЧНО-ИССЛЕДОВАТЕЛЬСКИХ ПРОЕКТОВ ПРИКЛАДНОГО ХАРАКТЕРА.**

# СИСТЕМА ВЗАИМОДЕЙСТВИЯ ЮФУ С РАБОТОДАТЕЛЯМИ РЕГИОНА

**ПЕРВЫЙ ПРОРЕКТОР ПО УЧЕБНОЙ РАБОТЕ ЮФУ**

**КООРДИНАЦИОННО-АНАЛИТИЧЕСКИЙ ЦЕНТР РАЗВИТИЯ КАРЬЕРЫ ЮФУ**

СОЗДАН ПРИКАЗОМ РЕКТОРА №106-ОД ОТ 29.06.2009 Г.

**ЦАРХИ**  
ЦЕНТР  
СОДЕЙСТВИЯ  
ЗАНЯТОСТИ  
СТУДЕНТОВ И  
ТРУДОУСТРОЙСТВ  
У ВЫПУСКНИКОВ

3 ФАКУЛЬТЕТА

17 КАФЕДР

**ТТИ** ЦЕНТР  
ПЛАНИРОВАНИЯ  
КАРЬЕРЫ И  
ПРОФЕССИОНАЛЬН  
ОЙ АДАПТАЦИИ

7 ФАКУЛЬТЕТОВ

38 КАФЕДР

**ПИ** ЦЕНТР  
СОДЕЙСТВИЯ  
ТРУДОУСТРОЙСТВУ  
СТУДЕНТОВ И  
ВЫПУСКНИКОВ

9 ФАКУЛЬТЕТОВ

50 КАФЕДР

ЦЕНТР РАЗВИТИЯ  
КАРЬЕРЫ  
**ЮФУ- ЦЕНТР**

15 ФАКУЛЬТЕТОВ

121 КАФЕДРА

**В НАСТОЯЩЕЕ ВРЕМЯ НА БАЗЕ ЭКОНОМИЧЕСКОГО ФАКУЛЬТЕТА  
РАЗРАБОТАНА КОМПЛЕКСНАЯ ПРОГРАММА ВЗАИМОДЕЙСТВИЯ  
ЮФУ С РАБОТОДАТЕЛЯМИ**

**ПРОГРАММА ПРЕДПОЛАГАЕТ СИСТЕМНУЮ РАБОТУ ПО  
СЛЕДУЮЩИМ ОСНОВНЫМ НАПРАВЛЕНИЯМ:**

- 1.ВОВЛЕЧЕНИЕ РАБОТОДАТЕЛЕЙ В ПРОЦЕССЫ ОБУЧЕНИЯ И  
ОЦЕНКУ КАЧЕСТВА ОБРАЗОВАНИЯ. КОРРЕКЦИЯ ОСНОВНЫХ  
ОБРАЗОВАТЕЛЬНЫХ ПРОГРАММ В РАМКАХ ФГОС**
- 2.СИСТЕМНАЯ СОВМЕСТНАЯ РАБОТА ВУЗА И  
ПРОФЕССИОНАЛЬНОГО СООБЩЕСТВА ПО АКТИВНОМУ  
СОДЕЙСТВИЮ ЗАНЯТОСТИ ВЫПУСКНИКОВ.**
- 3.РАБОТА НА БАЗЕ ЮФУ ЭКСПЕРТНОГО ОРГАНА ПО ВОПРОСАМ  
УДОВЛЕТВОРЕНИЯ ПОТРЕБНОСТЕЙ ОТРАСЛЕЙ ЭКОНОМИКИ  
РЕГИОНА В ПРОФЕССИОНАЛЬНОМ ОБРАЗОВАНИИ И  
ПРОФЕССИОНАЛЬНОМ РОСТЕ РАБОТНИКОВ.**

# ВОВЛЕЧЕНИЕ РАБОТОДАТЕЛЕЙ В ПРОЦЕССЫ ОБУЧЕНИЯ И ОЦЕНКУ КАЧЕСТВА ОБРАЗОВАНИЯ

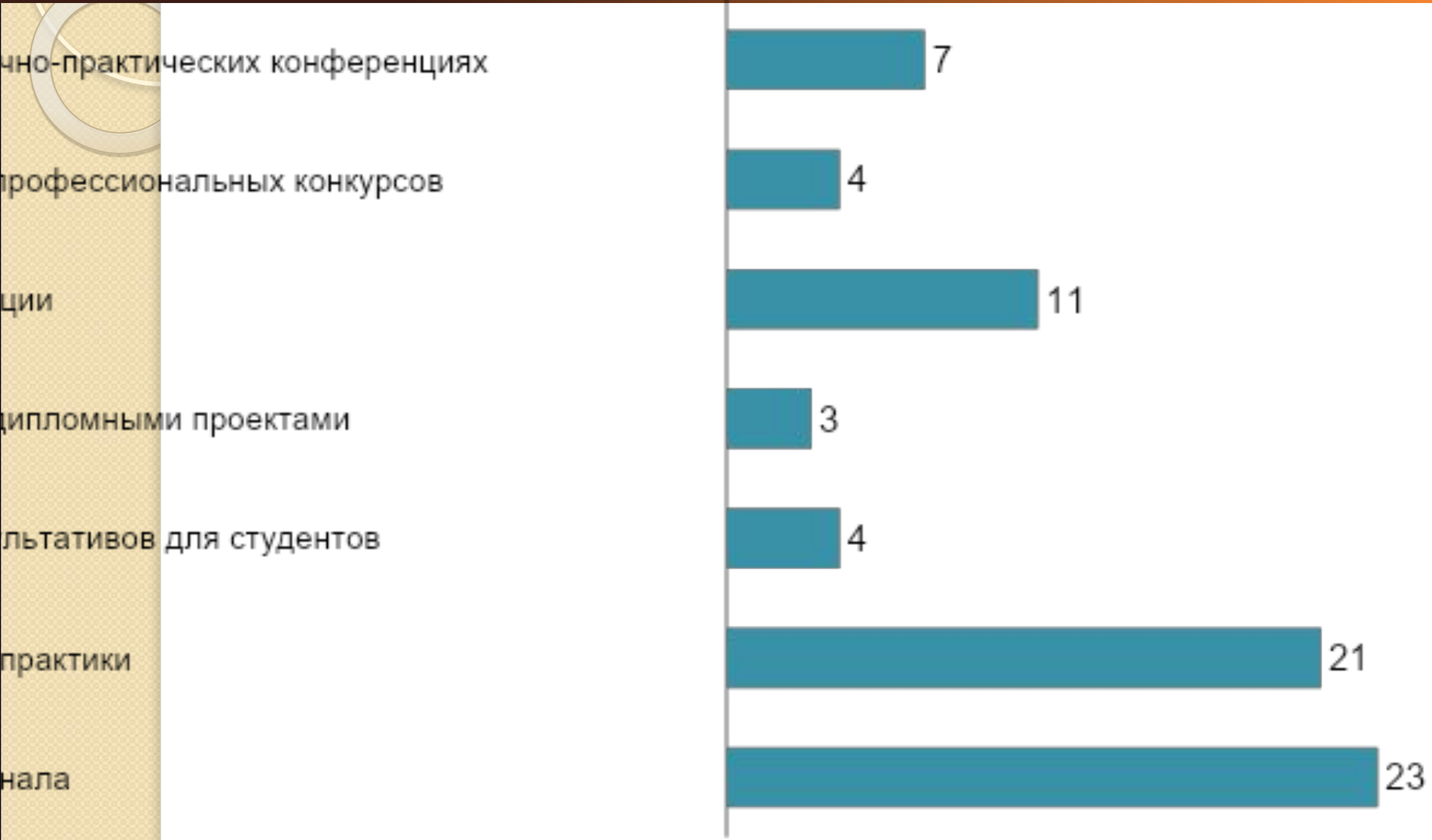
№	МЕРОПРИЯТИЯ	НЕКОТОРЫЕ РЕЗУЛЬТАТЫ В 2010-2011ГГ
1	<b>ФОРМИРОВАНИЕ БАНКА ЗАДАНИЙ НА БАЗЕ ОТРАСЛЕВЫХ КЕЙСОВ КОМПАНИЙ-РАБОТОДАТЕЛЕЙ (И ОРГАНИЗАЦИЯ УЧАСТИЯ ПРЕДСТАВИТЕЛЕЙ КОМПАНИЙ В ЗАНЯТИЯХ)</b>	В 2010-2011 ГГ ЦЕНТРОМ КАРЬЕРЫ ЮФУ БЫЛИ ПРИВЛЕЧЕНЫ КРУПНЫЕ КОМПАНИИ ДЛЯ ФОРМИРОВАНИЯ И РЕШЕНИЯ ОТРАСЛЕВЫХ КЕЙСОВ : МТС, КПМГ, СОСА-COLA HELLENIC, UNILEVER, ДЕЛЛОЙТ, X5 RETAIL GROUP И ДР. АКТИВНО ПРИВЛЕКАЕТСЯ К ЭТОЙ ДЕЯТЕЛЬНОСТИ СУБЪЕКТЫ МАЛОГО И СРЕДНЕГО ПРЕДПРИНИМАТЕЛЬСТВА. (ОТЧЕТ В КЦСТ)
2	<b>ПОМОЩЬ И СОДЕЙСТВИЕ В СОЗДАНИЕ МАЛЫХ ПРЕДПРИЯТИЙ</b>	С МАРТА 2011 ГОДА РАБОТАЕТ ОТКРЫТАЯ ИНВЕСТИЦИОННАЯ ПЛОЩАДКА ЮФУ, ГДЕ ЭКСПЕРТНЫЙ СОВЕТ БИЗНЕС-СООБЩЕСТВА ОЦЕНИВАЕТ ПРОЕКТЫ И СТАРТАПЫ СТУДЕНТОВ И ВЫПУСКНИКОВ. ПЛОЩАДКА ПОЗВОЛЯЕТ ОБЪЕДИНИТЬ БИЗНЕС-СООБЩЕСТВО, СТУДЕНТОВ И СОТРУДНИКОВ УНИВЕРСИТЕТА, НАУЧНЫЕ ОРГАНИЗАЦИИ И ШКОЛЫ БИЗНЕСА РЕГИОНА. В 2011 ГОДУ ОТКРЫТО 50 ПРЕДПРИЯТИЙ
3	<b>ОРГАНИЗАЦИЯ СИСТЕМЫ РАСПРОСТРАНЕНИЯ ЛУЧШЕЙ ПРАКТИКИ ВЗАИМОДЕЙСТВИЯ ОБЪЕДИНЕНИЙ РАБОТОДАТЕЛЕЙ И ВУЗА.</b>	С 2010 ГОДА ПРОВЕДЕНО БОЛЕЕ 220 МАСТЕР-КЛАССОВ, ТЕМАТИЧЕСКИХ СЕМИНАРОВ, КРУГЛЫХ СТОЛОВ, КОНФЕРЕНЦИЙ. КОНСУЛЬТАЦИОННАЯ РАБОТА СО СТУДЕНТАМИ ПО ВОПРОСАМ САМОПРЕЗЕНТАЦИИ, ПРОФОРИЕНТАЦИИ И ИНФОРМИРОВАНИЯ О СОСТОЯНИИ РЫНКА ТРУДА. ВНЕДРЕН КУРС «УПРАВЛЕНИЕ КАРЬЕРОЙ» ДЛЯ СТУДЕНТОВ СТАРШИХ КУРСОВ.

# Интересующие Вас формы сотрудничества с ЮФУ?

## ТРЕБОВАНИЙ РАБОТОДАТЕЛЕЙ

### К КВАЛИФИКАЦИОННОЙ ХАРАКТЕРИСТИКЕ ВЫПУСКНИКА

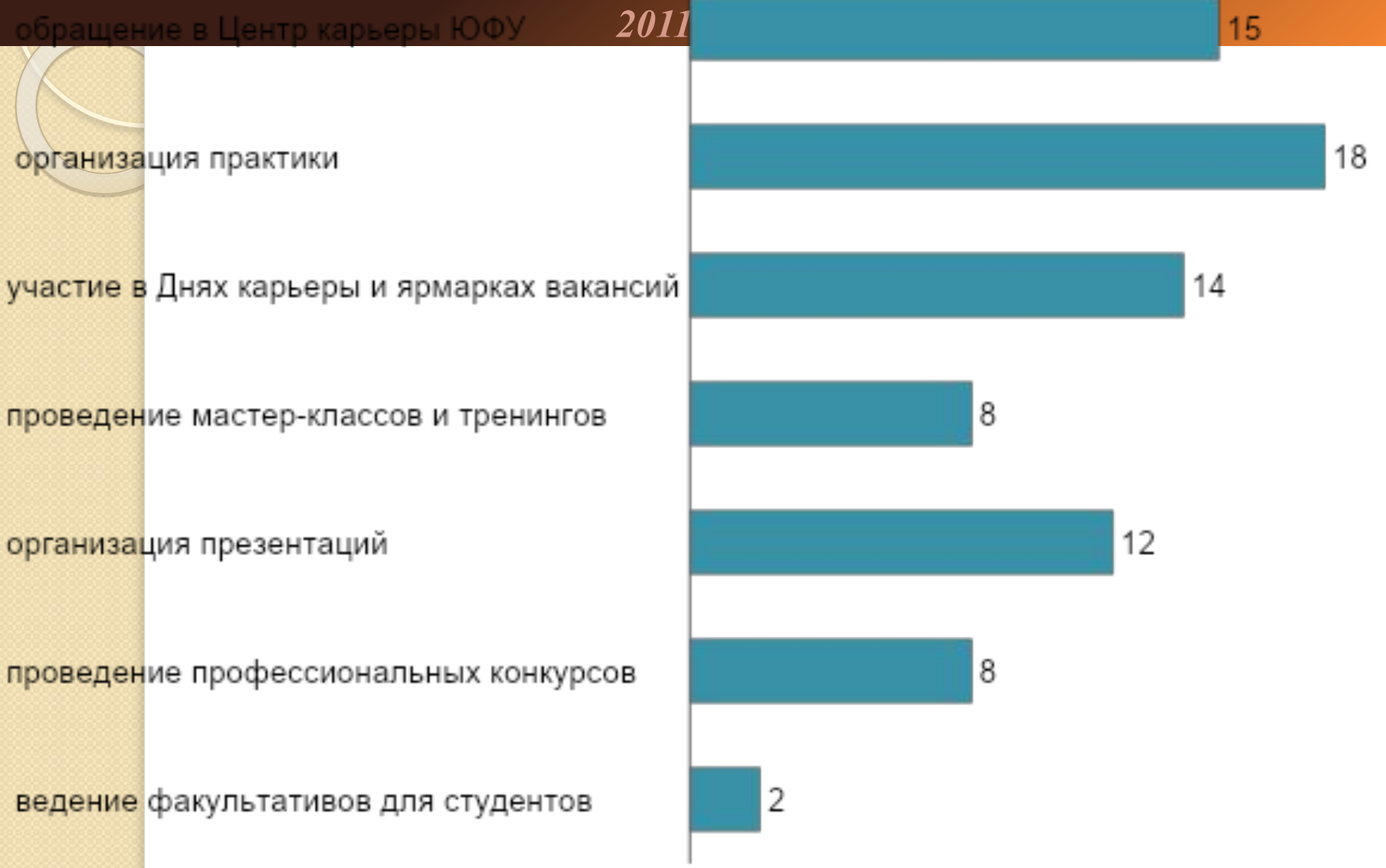
2011-2012



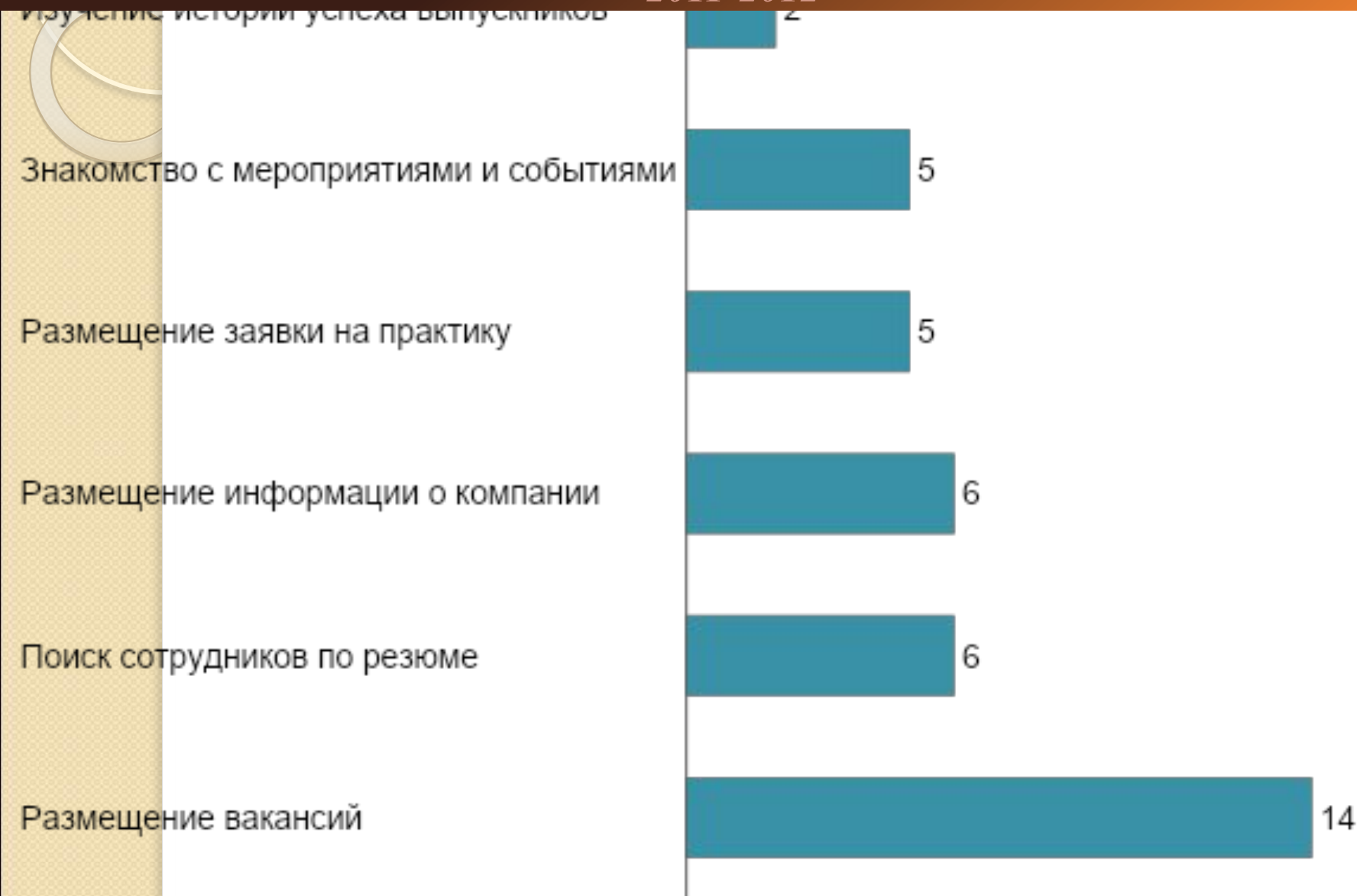


Наиболее эффективные для Вас формы сотрудничества с ЮФУ по привлечению выпускников?

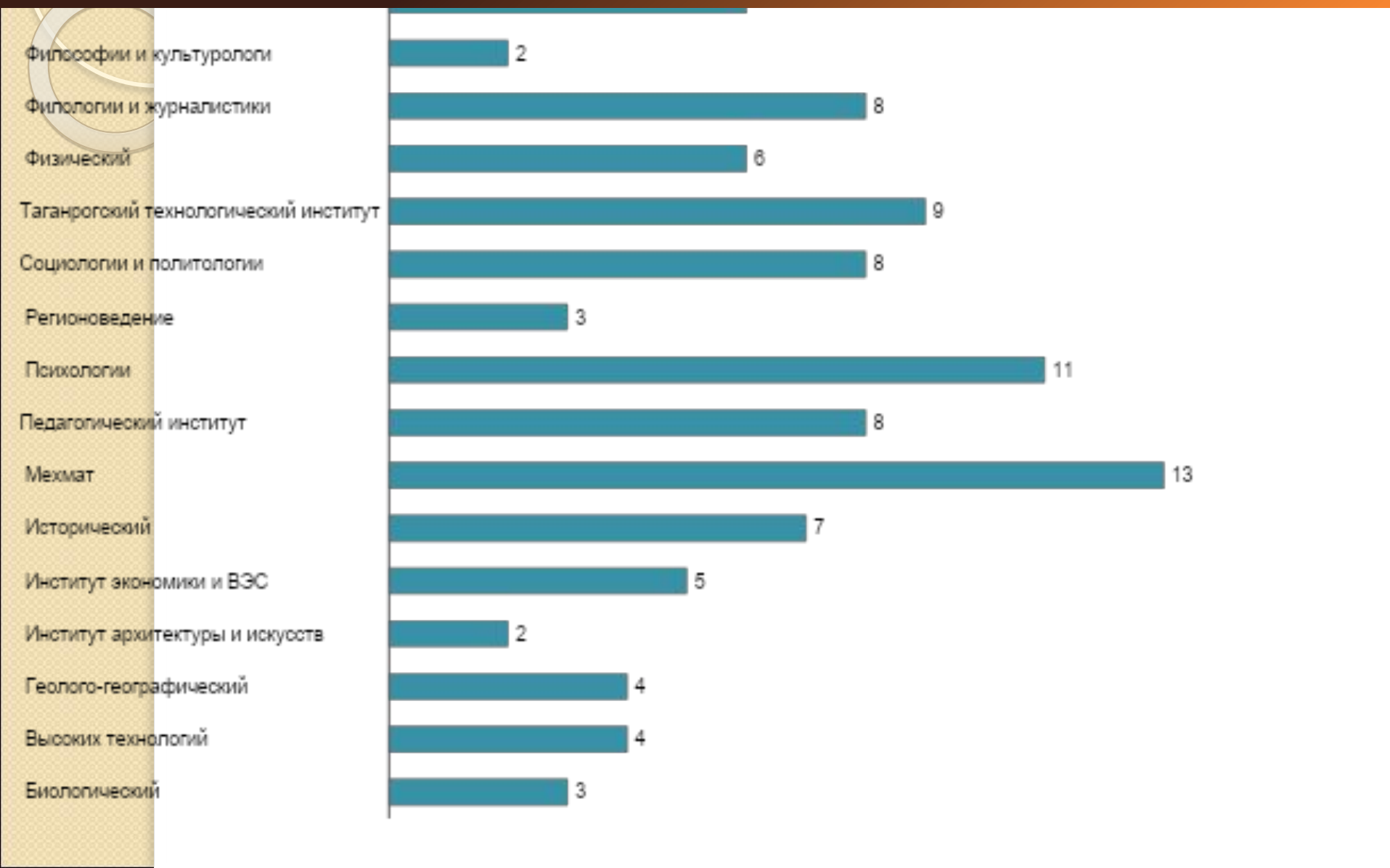
К КВАЛИФИКАЦИОННОЙ ХАРАКТЕРИСТИКЕ ВЫПУСКНИКА



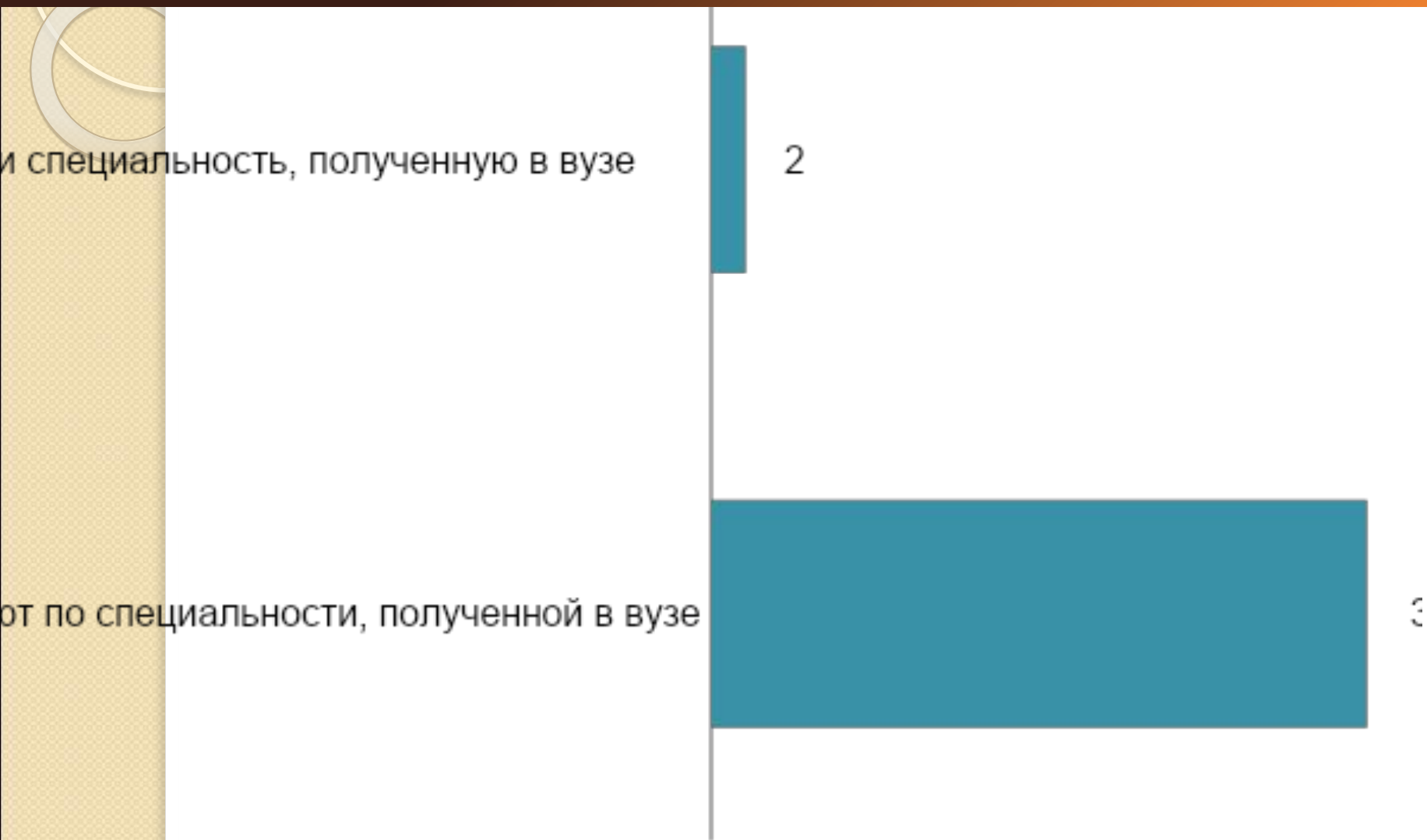
**МОНИТОРИНГ  
ТРЕБОВАНИЙ РАБОТОДАТЕЛЕЙ  
К КВАЛИФИКАЦИОННОЙ ХАРАКТЕРИСТИКЕ ВЫПУСКНИКА  
2011-2012**



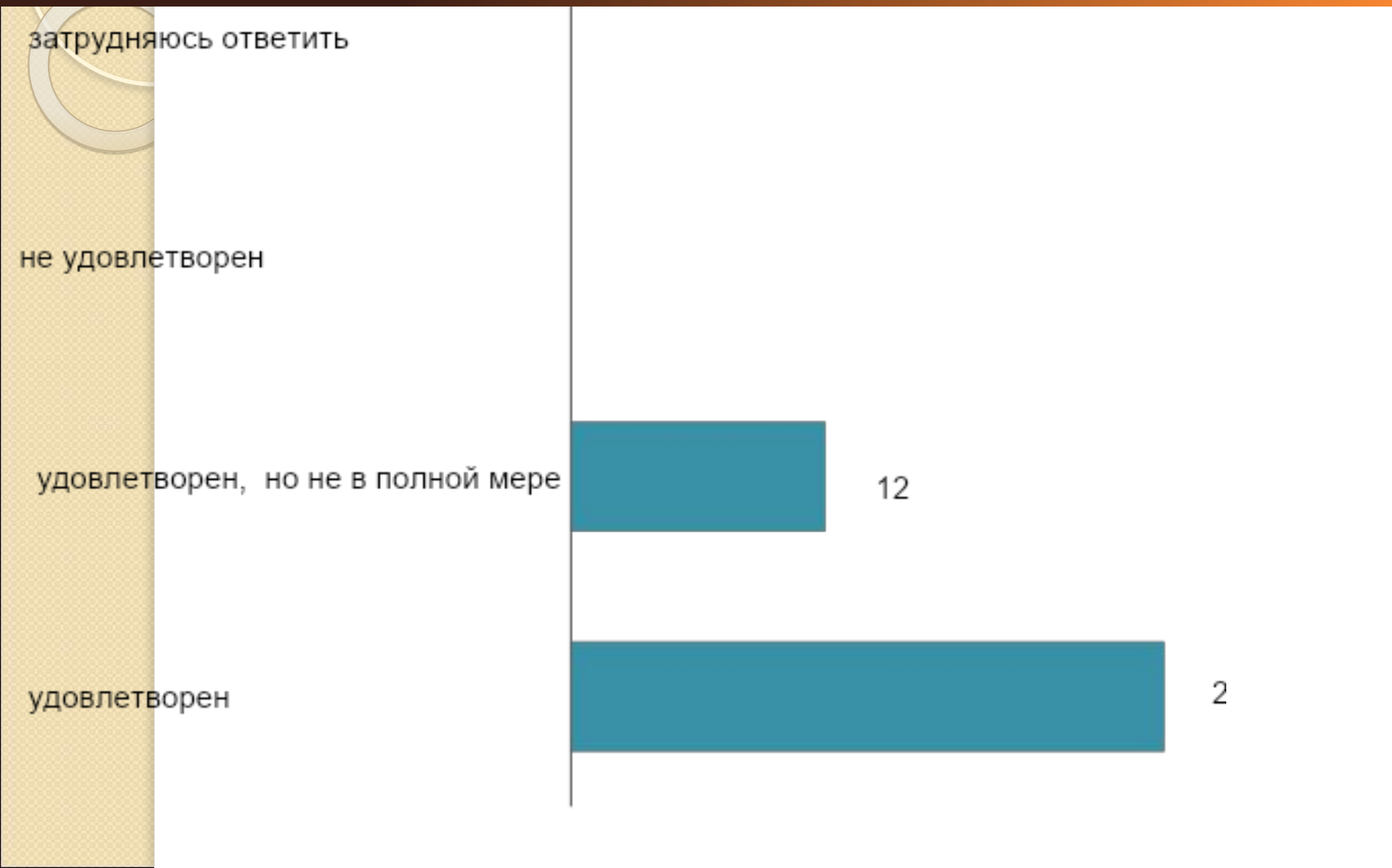
# МОНИТОРИНГ ТРЕБОВАНИЙ РАБОТОДАТЕЛЕЙ К КВАЛИФИКАЦИОННОЙ ХАРАКТЕРИСТИКЕ ВЫПУСКНИКА 2011-2012



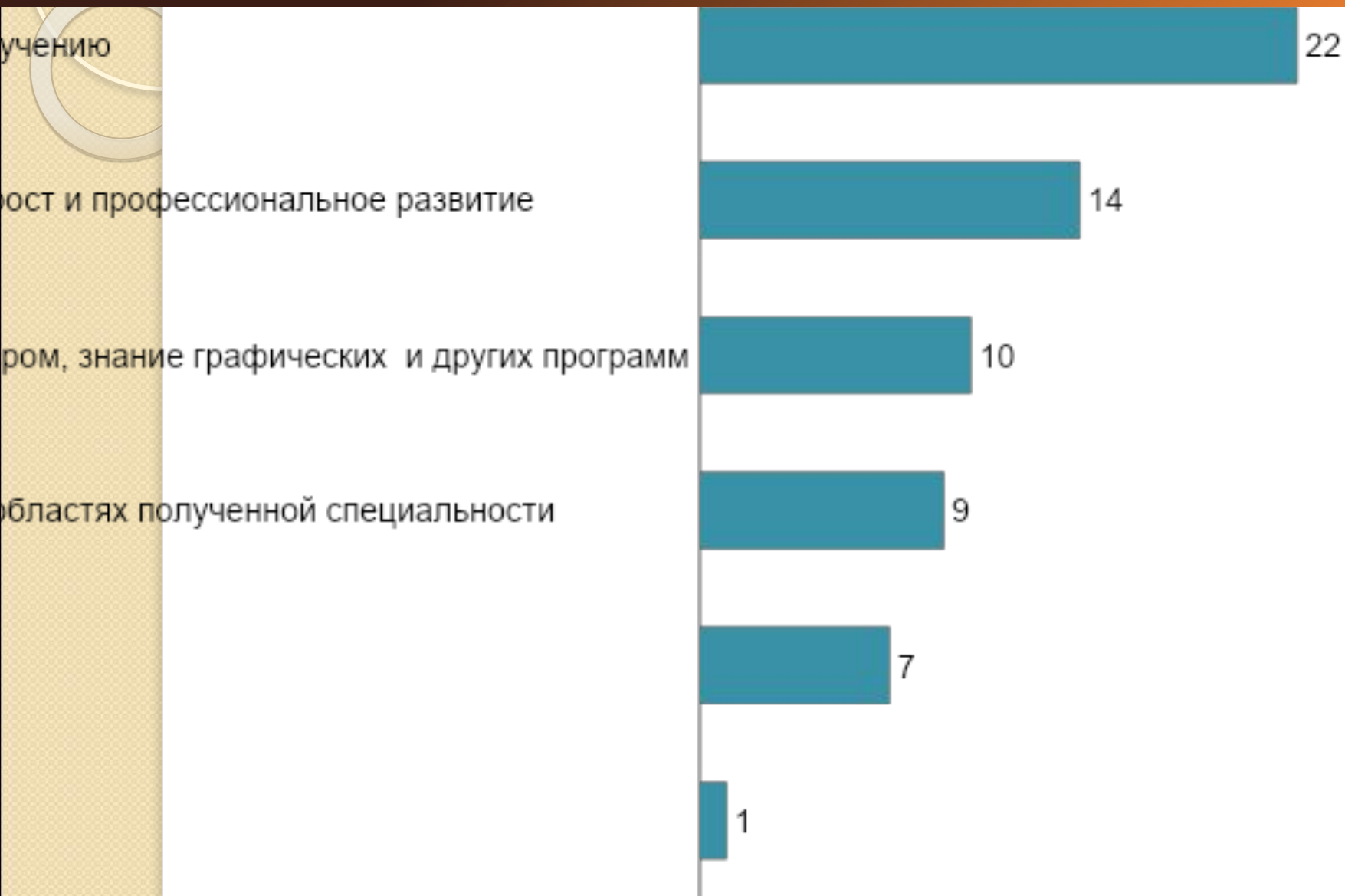
*МОНИТОРИНГ  
ТРЕБОВАНИЙ РАБОТОДАТЕЛЕЙ  
К КВАЛИФИКАЦИОННОЙ ХАРАКТЕРИСТИКЕ ВЫПУСКНИКА  
2011-2012*



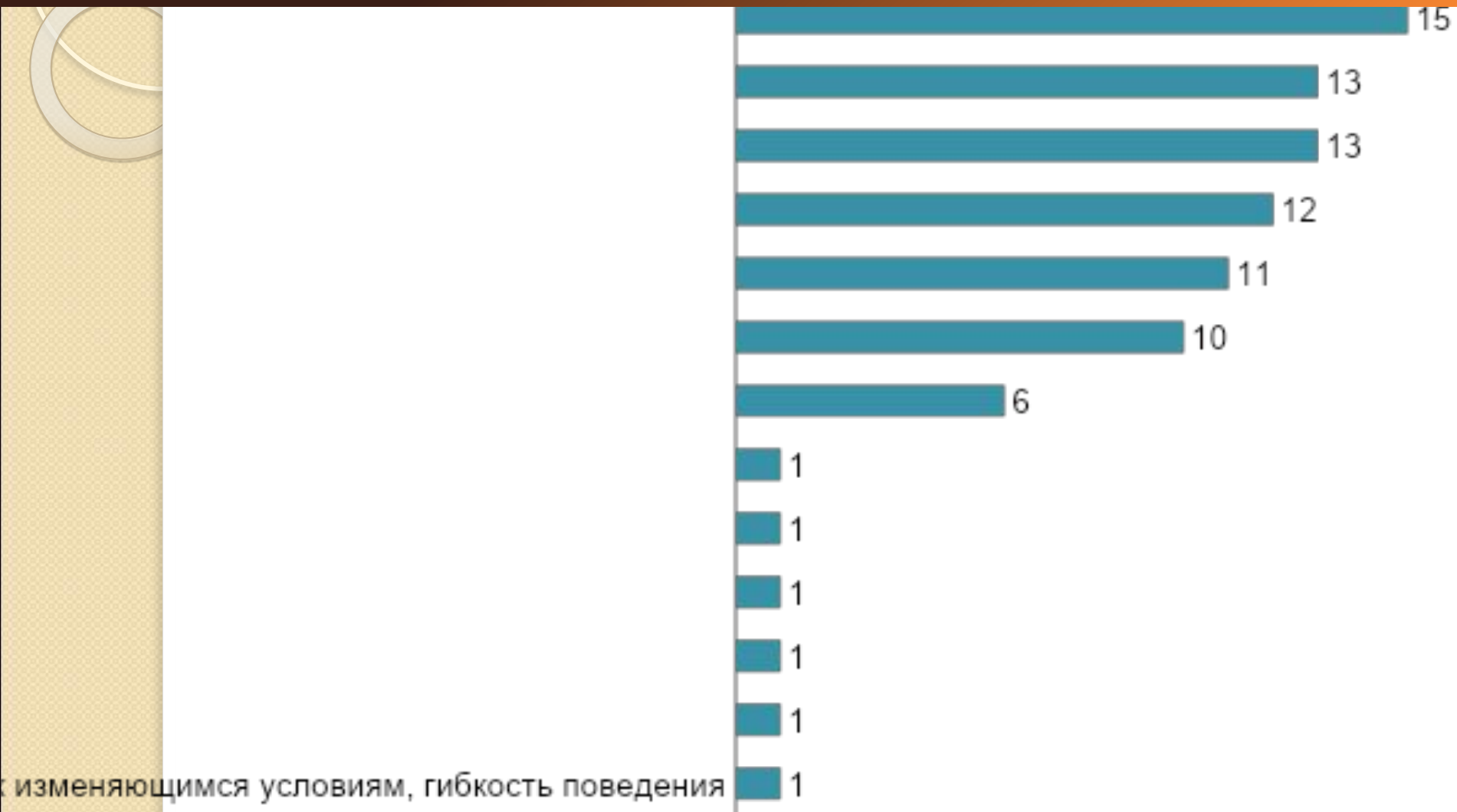
**МОНИТОРИНГ  
ТРЕБОВАНИЙ РАБОТОДАТЕЛЕЙ  
К КВАЛИФИКАЦИОННОЙ ХАРАКТЕРИСТИКЕ ВЫПУСКНИКА  
2011-2012**



**МОНИТОРИНГ  
ТРЕБОВАНИЙ РАБОТОДАТЕЛЕЙ  
К КВАЛИФИКАЦИОННОЙ ХАРАКТЕРИСТИКЕ ВЫПУСКНИКА  
2011-2012**



**МОНИТОРИНГ  
ТРЕБОВАНИЙ РАБОТОДАТЕЛЕЙ  
К КВАЛИФИКАЦИОННОЙ ХАРАКТЕРИСТИКЕ ВЫПУСКНИКА  
2011-2012**



***БЛАГОДАРЮ ЗА ВНИМАНИЕ!!!***

***ВОПРОСЫ?***

